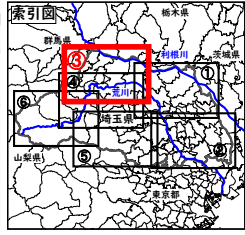
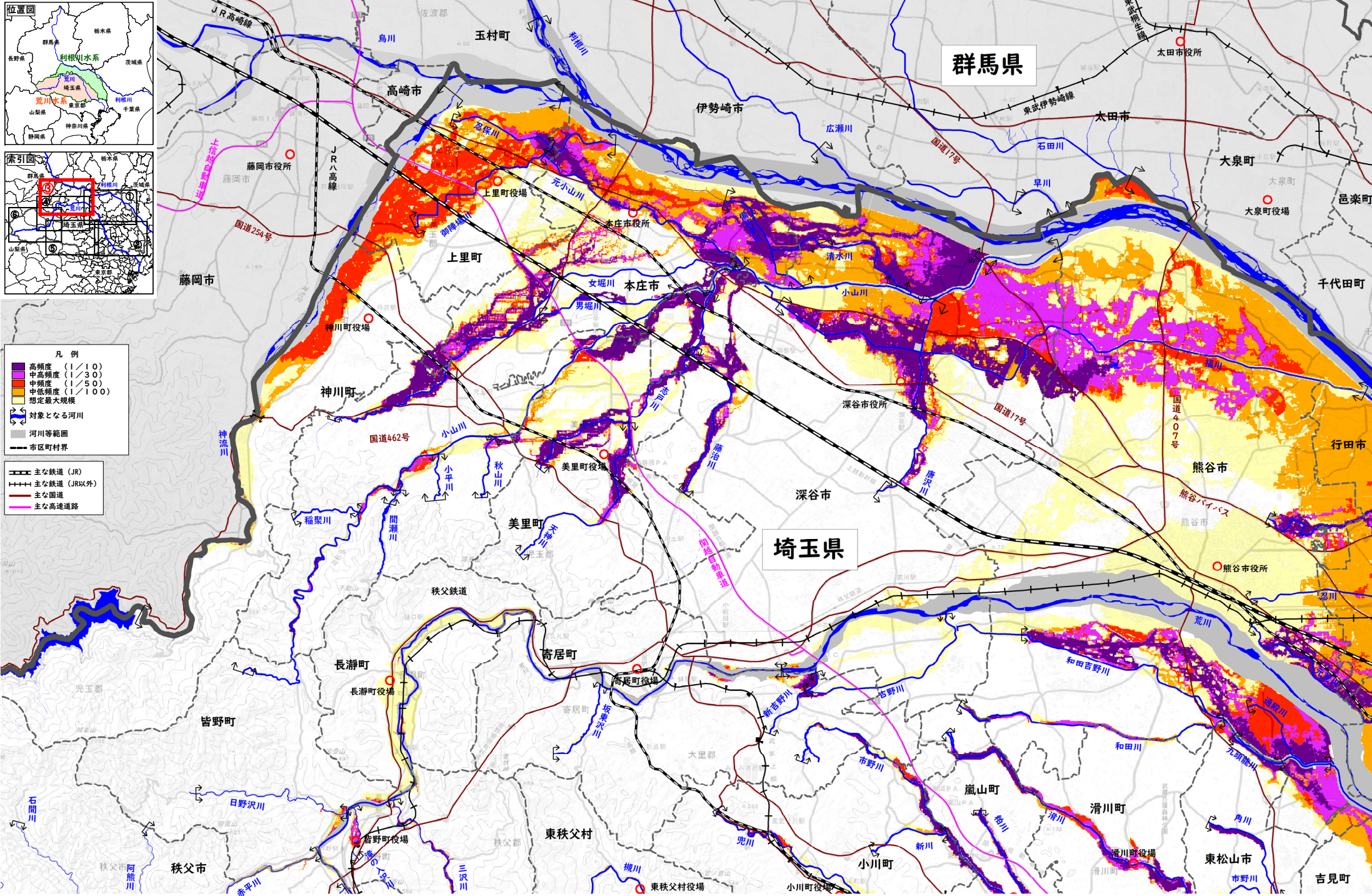


# 国管理河川からの氾濫を想定した水害リスクマップ及び県管理河川からの氾濫を想定した水害リスクマップの重ね合わせ図（浸水発生）【現況河道】 3 / 6



- 凡例
- 高頻度 (1/10)
  - 中高頻度 (1/30)
  - 中頻度 (1/50)
  - 中低頻度 (1/100)
  - 想定最大規模
  - 対象となる河川
  - 河川等範囲
  - 市区町村界
  - 主な鉄道 (JR)
  - 主な鉄道 (JR以外)
  - 主な国道
  - 主な高速道路



※この地図は、国土地理院長の承認を得て、同院発行の基礎地図情報を複製したものである。(測量法に基づく国土地理院長承認(使用) R 2JHs 45)

