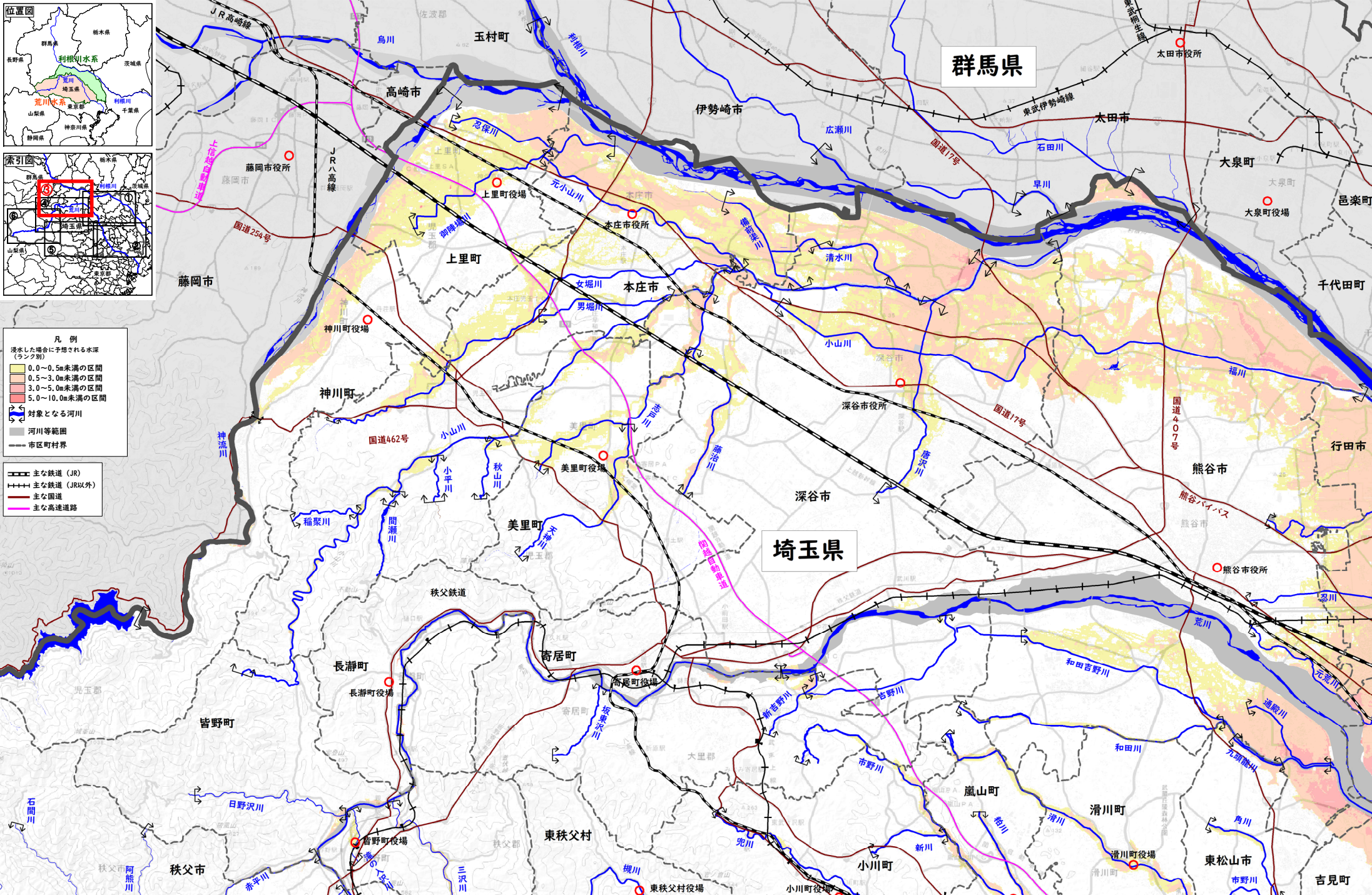


- 凡例
- 浸水した場合に予想される水深（ランク別）
 - 0.0～0.5m未満の区間
 - 0.5～3.0m未満の区間
 - 3.0～5.0m未満の区間
 - 5.0～10.0m未満の区間
 - 対象となる河川
 - 河川等範囲
 - 市区町村界
 - 主な鉄道（JR）
 - 主な鉄道（JR以外）
 - 主な国道
 - 主な高速道路



※この地図は、国土地理院長の承認を得て、同院発行の基礎地図情報を複製したものである。（測量法に基づく国土地理院長承認（使用）R 2JHs 45）

