

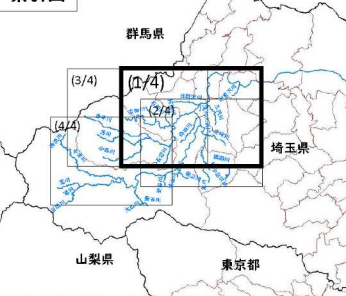
荒川水系上流域 県管理河川の浸水想定図(1/100規模降雨)1/4



位置図



索引図

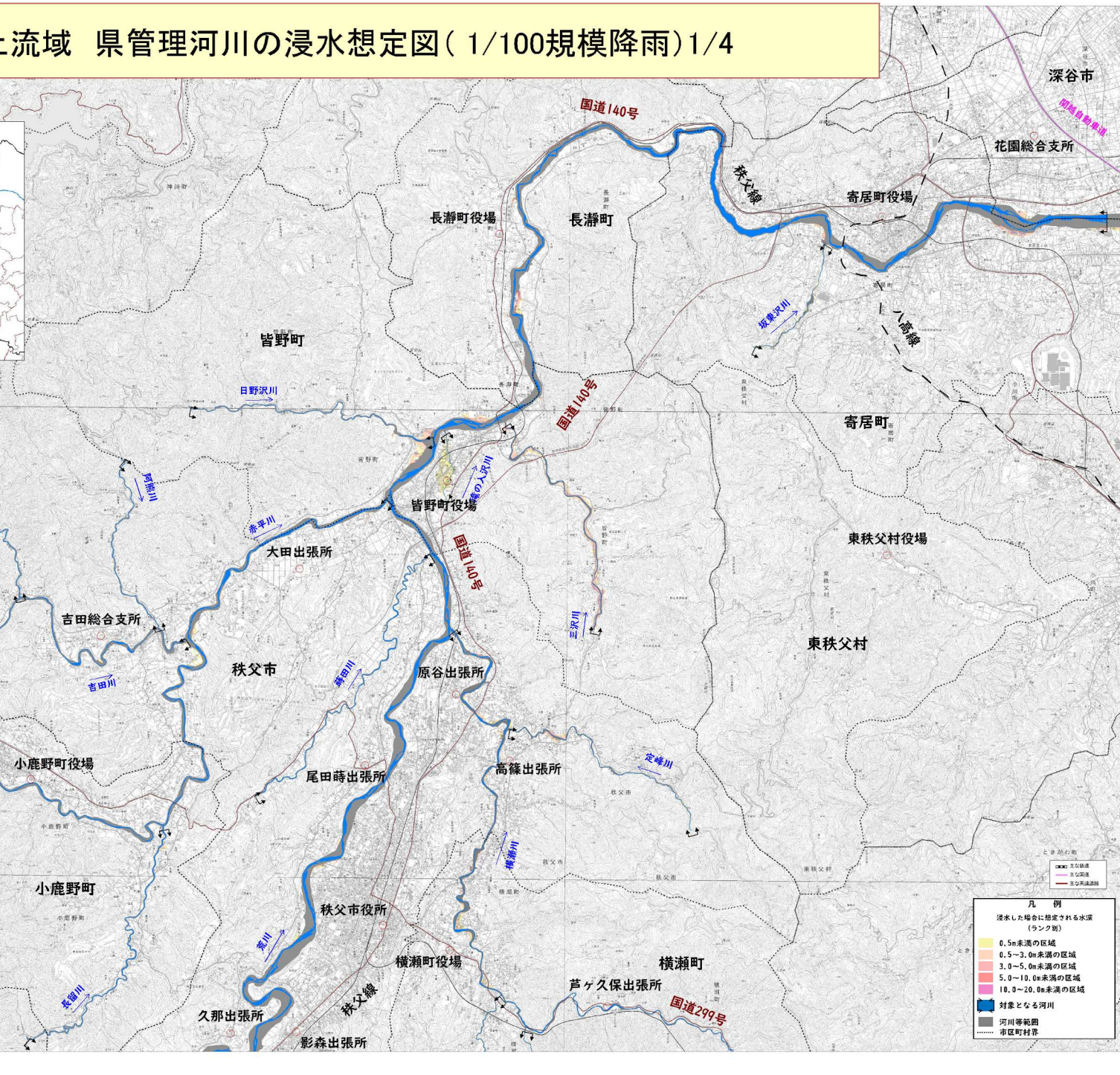


1 説明文
 (1) この浸水想定図は、流域治水の推進を目的として、年超過確率1/100(毎年、1年間にその規模を超える洪水が発生する確率が1/100(1%)の降雨に相当する荒川水系上流域の河川(県管理河川)が想定した場合の浸水状況をシミュレーションにより算出し、想定される浸水範囲と浸水深を表示した図面です。
 (2) この浸水想定図は、作成時点の荒川水系上流域の河川の河道及び洪水調節施設の整備状況を勘案して、年超過確率1/100の降雨に伴う洪水により河川が氾濫した場合の浸水の状況をシミュレーションにより算出したものです。
 (3) このシミュレーションの実施にあたっては、対象となる河川以外の河川、森林及び内陸にある施設等を考慮していません。また、前提となる降雨や河況条件、地形条件等によってシミュレーション結果は異なり、あくまで一つのシミュレーション結果です。また、この浸水想定図内に含まれていない地区においても浸水が発生する場合や想定される水深が実際の浸水深と異なる場合があります。なお、シミュレーション結果は、埼玉県のみを表示しています。

2 基本事項等
 (1) 作成主体 埼玉県国土整備部河川砂防課
 (2) 公表年月日 令和6年5月28日
 (3) 対象となる河川

- 荒川水系荒川 左岸：秩父市大滝東京大学付属演習林内27林班地先から道群区間起点まで 右岸：秩父市大滝東京大学付属演習林内27林班地先から道群区間起点まで
- 荒川水系坂巻川 左岸：大里郡寄居町大字秋山2,206番地先から荒川への合流点まで 右岸：大里郡寄居町大字秋山118番の地先から荒川への合流点まで
- 荒川水系三沢川 左岸：皆野町大字三沢字長尾5,597番地先から荒川への合流点まで 右岸：皆野町大字三沢字長尾5,544番地先から荒川への合流点まで
- 荒川水系日野沢川 左岸：皆野町大字日野字空滝1,437番地先から荒川への合流点まで 右岸：皆野町大字日野字空滝1,437番地先から荒川への合流点まで
- 荒川水系赤平川 左岸：小鹿野町高神字大入1,067番の1地先から赤平川への合流点まで 右岸：小鹿野町高神字大入1,067番の1地先から赤平川への合流点まで
- 荒川水系吉田川 左岸：小鹿野町高神字大入1,067番の1地先から赤平川への合流点まで 右岸：小鹿野町高神字大入1,067番の1地先から赤平川への合流点まで
- 荒川水系河原川 左岸：皆野町大字上日野字空滝1,437番の1地先から荒川への合流点まで 右岸：皆野町大字上日野字空滝1,437番の1地先から荒川への合流点まで
- 荒川水系石間川 左岸：秩父市吉田石間字第3,783番地先から吉田川への合流点まで 右岸：秩父市吉田石間字第3,783番地先から吉田川への合流点まで
- 荒川水系長留川 左岸：秩父市荒川小野字長留1,152番の1地先から赤平川への合流点まで 右岸：秩父市荒川小野字長留1,152番の1地先から赤平川への合流点まで
- 荒川水系長瀬川 左岸：小鹿野町高神字小倉9,423番の1地先から赤平川への合流点まで 右岸：小鹿野町高神字小倉9,423番の1地先から赤平川への合流点まで
- 荒川水系小倉川 左岸：小鹿野町高神字小倉9,423番の1地先から赤平川への合流点まで 右岸：小鹿野町高神字小倉9,423番の1地先から赤平川への合流点まで
- 荒川水系藤田川 左岸：秩父市田村字藤田3,243番地先から荒川への合流点まで 右岸：秩父市田村字藤田3,243番地先から荒川への合流点まで
- 荒川水系定峰川 左岸：横瀬町大字定峰字小倉1,159番の1地先から横瀬川への合流点まで 右岸：横瀬町大字定峰字小倉1,159番の1地先から横瀬川への合流点まで
- 荒川水系小島沢川 左岸：横瀬町大字横瀬字小島7,881番の1地先から横瀬川への合流点まで 右岸：横瀬町大字横瀬字小島7,881番の1地先から横瀬川への合流点まで
- 荒川水系蓮山川 左岸：秩父市蓮山字蓮山1,558番の1地先から荒川への合流点まで 右岸：秩父市蓮山字蓮山1,558番の1地先から荒川への合流点まで
- 荒川水系碓氷川 左岸：秩父市上影高字碓氷1,709番地先から蓮山川への合流点まで 右岸：秩父市上影高字碓氷1,709番地先から蓮山川への合流点まで
- 荒川水系袋谷川 左岸：秩父市荒川野原字袋谷1,573番の1地先から荒川への合流点まで 右岸：秩父市荒川野原字袋谷1,573番の1地先から荒川への合流点まで
- 荒川水系大血川 左岸：秩父市大滝字高尾5,198番の1地先から荒川への合流点まで 右岸：秩父市大滝字高尾5,198番の1地先から荒川への合流点まで
- 荒川水系栗川 左岸：秩父市大滝字秋山出5,163番地先から荒川への合流点まで 右岸：秩父市大滝字秋山出5,163番地先から荒川への合流点まで
- 荒川水系栗谷川 左岸：秩父市大滝東京大学付属演習林内三林班地先から久川への合流点まで 右岸：秩父市大滝東京大学付属演習林内三林班地先から久川への合流点まで
- 荒川水系中津川 左岸：秩父市中津川字第517番地先から荒川への合流点まで 右岸：秩父市中津川字第517番地先から荒川への合流点まで
- 荒川水系神流川 左岸：秩父市大滝東京大学付属演習林内十九林班地先から荒川への合流点まで 右岸：秩父市大滝東京大学付属演習林内十九林班地先から荒川への合流点まで
- 荒川水系長瀬川 左岸：秩父市大滝東京大学付属演習林内十六林班地先から荒川への合流点まで 右岸：秩父市大滝東京大学付属演習林内十六林班地先から荒川への合流点まで

※この多段階浸水想定図は水防法に基づく図ではありません。



凡例

- 浸水した場合に想定される水深(ランク別)
- 0.5m未満の区域
- 0.5~3.0m未満の区域
- 3.0~5.0m未満の区域
- 5.0~10.0m未満の区域
- 10.0~20.0m未満の区域
- 対象となる河川
- 河川等範囲
- 市区町村界

0 1 2 3 4km