

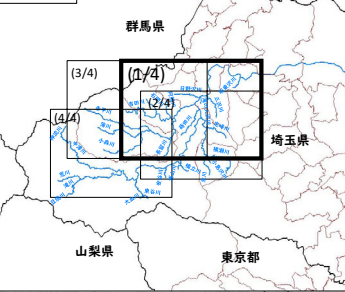
荒川水系上流域 県管理河川からの氾濫を想定した水害リスクマップ 1/4 (浸水深50cm(床上浸水相当)以上)【現況河道】



位置図



索引図



1 説明文

- この水害リスクマップは、流域治水の推進を目的として、年超過確率1/10（毎年、1年間にその規模を超える洪水が発生する確率が1/10（10%））、1/30（毎年、1年間にその規模を超える洪水が発生する確率が1/30（3%））、1/50（毎年、1年間にその規模を超える洪水が発生する確率が1/50（2%））、1/100（毎年、1年間にその規模を超える洪水が発生する確率が1/100（1%））、想定最大規模の降雨により浸水した地域に想定される多段階の浸水深を算出したものであり、年超過確率ごとの浸水範囲（浸水深50cm(床上浸水相当)以上）を示した図面です。
- この水害リスクマップは、作成時点の荒川水系上流域の河川（県管理区間）の河道及び洪水調節施設の整備状況を勘案して、年超過確率1/10、年超過確率1/30、年超過確率1/50、年超過確率1/100、想定最大規模の降雨に伴う洪水により河川が氾濫した場合の浸水の状況をシミュレーションにより算出したものです。
- このシミュレーションの実施にあたっては、対象となる河川以外の氾濫、高潮及び内水による氾濫等を考慮していません。また、前提となる降雨や河川条件、地形など条件についてはシミュレーション結果を前提として、この浸水想定区域内に含まれていない地域においても浸水が発生する場合があります。なお、シミュレーション結果は、埼玉県のみの結果を表示しています。
- 想定最大規模の浸水範囲は、水防法に基づき令和2年5月に公表したものを表示しているため、河道条件等が異なります。

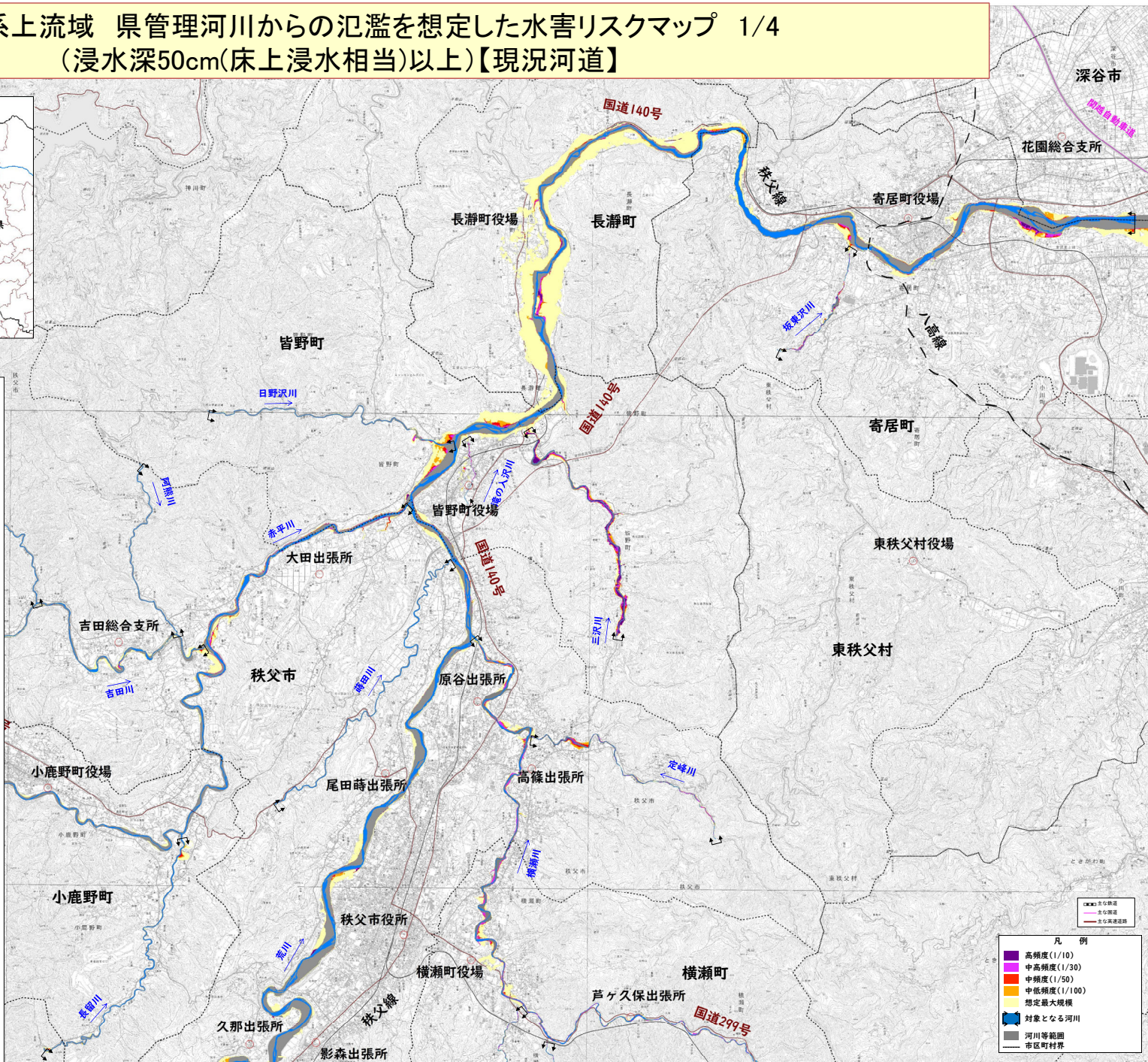
2 基本事項

- 作成主体 埼玉県国土整備部河川砂防課
- 公表年月 令和6年5月28日
- 対象となる河川

河川名	左岸	右岸
荒川水系荒川	秩父市大滝東京大付属演習林内27林班地先から直轄区間起点まで	秩父市大滝東京大付属演習林内22林班地先から直轄区間起点まで
荒川水系坂東沢川	秩父市寄居町大字秋山12,706番地先から荒川への合流点まで	大里郡寄居町大字秋山110番の3地先から荒川への合流点まで
荒川水系三沢川	寄居町大字三沢字長尾5,597番地先から荒川への合流点まで	寄居町大字三沢字長尾5,597番地先から荒川への合流点まで
荒川水系滝の入沢川	寄居町大字寄居字上中746番地先から荒川への合流点まで	寄居町大字寄居字上中746番地先から荒川への合流点まで
荒川水系日野沢川	寄居町大字寄居字滝3,875番地先から荒川への合流点まで	寄居町大字下日野沢字寄居3,311番の1地先から荒川への合流点まで
荒川水系赤平川	寄居町大字上日野沢字滝1,497番地先から荒川への合流点まで	寄居町大字上日野沢字滝1,497番地先から荒川への合流点まで
荒川水系吉田川	小鹿野町河原沢字坂本368番地先から荒川への合流点まで	小鹿野町河原沢字入尾3,148番地先から荒川への合流点まで
荒川水系阿能川	小鹿野町寄居字東山1,112番地先から赤平川への合流点まで	小鹿野町寄居字岩下726番地先から赤平川への合流点まで
荒川水系石川川	寄居町大字上日野沢字横田1,251番地先から吉田川への合流点まで	秩父市吉田町阿能字横田1,250番地先から吉田川への合流点まで
荒川水系長瀬川	秩父市吉田町石川字二番地1,875番地先から吉田川への合流点まで	秩父市吉田町石川字3,783番地先から吉田川への合流点まで
荒川水系薄川	秩父市小野原字原1,152番の1地先から赤平川への合流点まで	秩父市小野原字原1,152番の1地先から赤平川への合流点まで
荒川水系小森川	秩父市小野原字小森9,923番地先から赤平川への合流点まで	小鹿野町高神字大入1,067番の1地先から赤平川への合流点まで
荒川水系時田川	小鹿野町高神字小森字長尾4,473番の2地先から薄川への合流点まで	小鹿野町高神字小森字長尾4,473番の2地先から薄川への合流点まで
荒川水系横瀬川	秩父市田村字五反田2,794番の2地先から荒川への合流点まで	秩父市田村字附坂3,293番地先から荒川への合流点まで
荒川水系定川	横瀬町大字久保字高田1,520番の1地先から荒川への合流点まで	横瀬町大字久保字高田1,520番の1地先から荒川への合流点まで
荒川水系小島川	横瀬町大字久保字高田1,492番地先から荒川への合流点まで	秩父市山田字渡伏4,403番地先から横瀬川への合流点まで
荒川水系浦山川	秩父市山田字渡伏1,157番の1地先から横瀬川への合流点まで	横瀬町大字横瀬字小島1,157番の1地先から横瀬川への合流点まで
荒川水系橋立川	横瀬町大字横瀬字生川8,553番地先から横瀬川への合流点まで	横瀬町大字横瀬字小島7,881番の1地先から横瀬川への合流点まで
荒川水系安谷川	横瀬町大字横瀬字小島7,881番の1地先から横瀬川への合流点まで	秩父市浦山字浦山2,380番地先から荒川への合流点まで
荒川水系大血川	秩父市浦山字浦山2,380番地先から荒川への合流点まで	秩父市浦山字川原1,558番地先から荒川への合流点まで
荒川水系東谷川	秩父市浦山字川原1,558番地先から荒川への合流点まで	秩父市上杉字東谷707番地先から浦山川への合流点まで
荒川水系中津川	秩父市上杉字東谷707番地先から浦山川への合流点まで	秩父市上杉字東谷707番地先から浦山川への合流点まで
荒川水系神流川	秩父市上杉字東谷707番地先から浦山川への合流点まで	秩父市上杉字東谷707番地先から浦山川への合流点まで
荒川水系豆焼川	秩父市上杉字東谷707番地先から浦山川への合流点まで	秩父市上杉字東谷707番地先から浦山川への合流点まで

- 算出の前提となる降雨
 - 年超過確率1/10（菅原上流域の72時間の総雨量352mm）
 - 年超過確率1/30（菅原上流域の72時間の総雨量315mm）
 - 年超過確率1/50（菅原上流域の72時間の総雨量278mm）
 - 年超過確率1/100（鴨川流域の24時間の総雨量580mm）
 - 想定最大規模（菅原上流域の72時間の総雨量1,000mm）
- 関係市町村 秩父市、深谷市、横瀬町、皆野町、長瀬町、小鹿野町、寄居町
- 河道条件：現況

※この水害リスクマップは水防法に基づく図ではありません。



凡例

- 高頻度(1/10)
- 中頻度(1/30)
- 中頻度(1/50)
- 中低頻度(1/100)
- 想定最大規模
- 対象となる河川
- 河川等範囲
- 市区町村界