

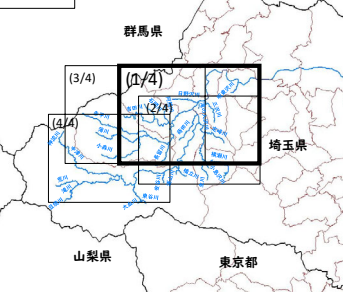
荒川水系上流域 県管理河川からの氾濫を想定した水害リスクマップ 1/4 (浸水深3m(1階居室浸水相当)以上)【現況河道】



位置図



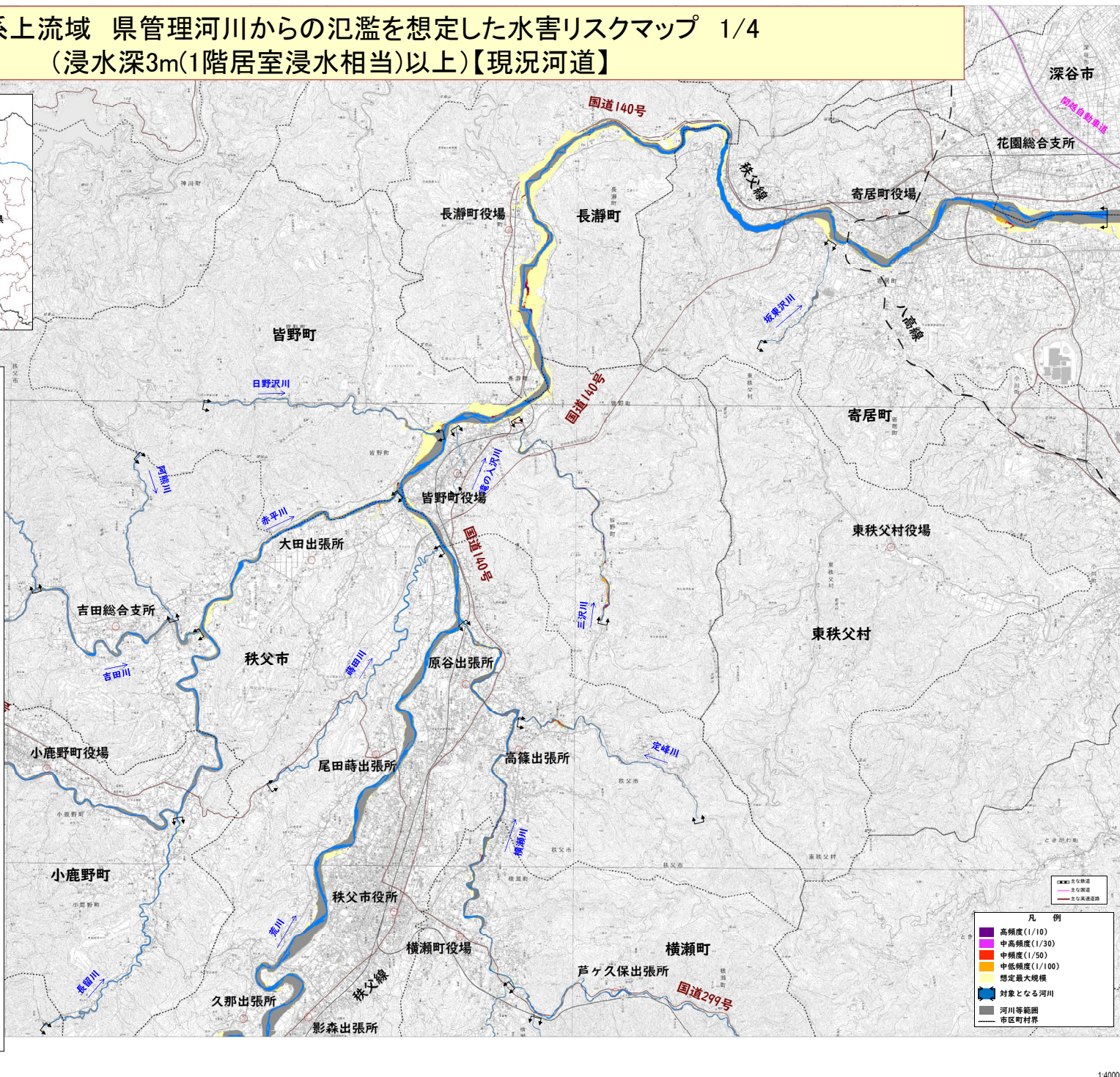
索引図



- 1 説明文
- (1) この水害リスクマップは、流域治水の推進を目的として、年超過確率1/10（毎年、1年間にその規模を超える洪水が発生する確率が1/10（10%））、1/30（毎年、1年間にその規模を超える洪水が発生する確率が1/30（3%））、1/50（毎年、1年間にその規模を超える洪水が発生する確率が1/50（2%））、1/100（毎年、1年間にその規模を超える洪水が発生する確率が1/100（1%））、想定最大規模の降雨により浸水した場所に想定される多段階の浸水想定図を算出したものであり、年超過確率ごとの浸水範囲（浸水深3m（1階居室浸水相当）以上）を示した図です。
 - (2) この水害リスクマップは、作成時点の荒川水系上流域の河川（県管理区間）の河況及び洪水調節施設の整備状況を勘案して、年超過確率1/10、年超過確率1/30、年超過確率1/50、年超過確率1/100、想定最大規模の降雨に伴う洪水により河川が氾濫した場合の浸水の状況をシミュレーションにより算出したものです。
 - (3) このシミュレーションの実施にあたっては、対象となる河川以外の花巻、高瀬及び内水による氾濫等を考慮していません。また、前後とならぬ種別や河川長、地形条件等によってシミュレーション結果は異なり、あくまで一つのシミュレーション結果です。この浸水想定区域内に含まれていない地区においても浸水が発生する可能性や想定される浸水深が実際の浸水深と異なる場合があります。なお、シミュレーション結果は、埼玉県のみを表示しています。
 - (4) 想定最大規模の浸水範囲は、水防法に基づき令和2年5月に公表したものを表示しているため、河況条件等が異なります。
- 2 基本事項等
- (1) 作成主体 埼玉県国土整備部河川砂防課
 - (2) 公表年月日 令和6年5月28日
 - (3) 対象となる河川
 - 荒川水系荒川
 - 荒川水系坂東荒川
 - 荒川水系三次川
 - 荒川水系滝の沢川
 - 荒川水系日野沢川
 - 荒川水系赤平川
 - 荒川水系吉田川
 - 荒川水系阿間川
 - 荒川水系石間川
 - 荒川水系長瀬川
 - 荒川水系薄川
 - 荒川水系小島川
 - 荒川水系崎田川
 - 荒川水系横瀬川
 - 荒川水系定瀬川
 - 荒川水系生川
 - 荒川水系小島沢川
 - 荒川水系浦山川
 - 荒川水系橋立川
 - 荒川水系安谷川
 - 荒川水系大田川
 - 荒川水系泉谷川
 - 荒川水系中津川
 - 荒川水系神流川
 - 荒川水系滝川
 - 荒川水系豆堀川

- (4) 算出の前提となる降雨
 - 年超過確率1/10（菅原上流域の7.2時間の総雨量3.52mm）
 - 年超過確率1/30（菅原上流域の7.2時間の総雨量4.55mm）
 - 年超過確率1/50（菅原上流域の7.2時間の総雨量5.09mm）
 - 年超過確率1/100（鴨川流域の2.4時間の総雨量5.08mm）
 - 想定最大規模（菅原上流域の7.2時間の総雨量0.00mm）
- (5) 関係市町村 秩父市、深谷市、横瀬町、皆野町、長瀬町、小鹿野町、寄居町
- (6) 河況条件：現況

※この水害リスクマップは水防法に基づき図ではありません。



- 凡例
- 高頻度(1/10)
 - 中高頻度(1/30)
 - 中頻度(1/50)
 - 中低頻度(1/100)
 - 想定最大規模
 - 対象となる河川
 - 河川等範囲
 - 市区町村界