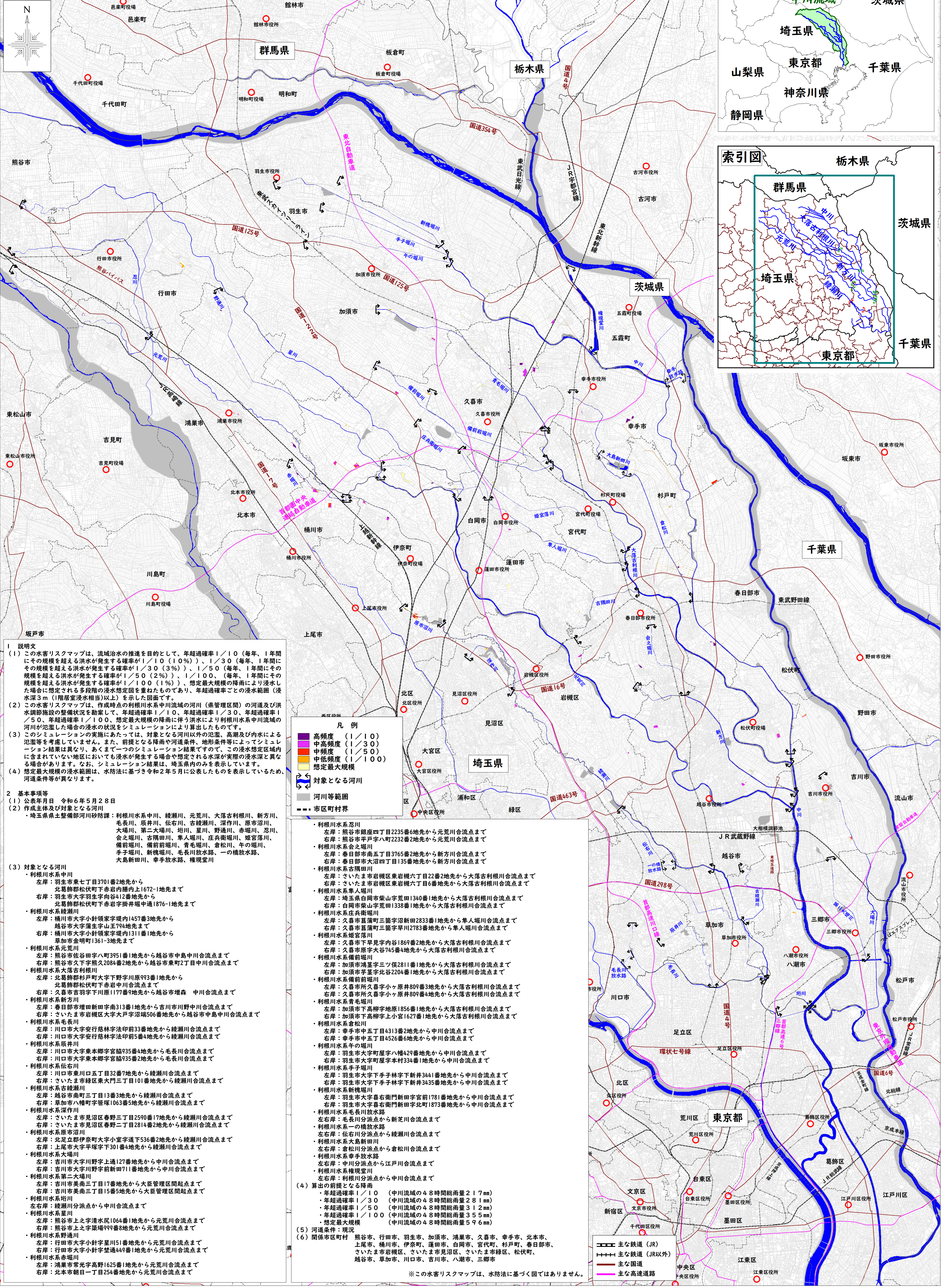
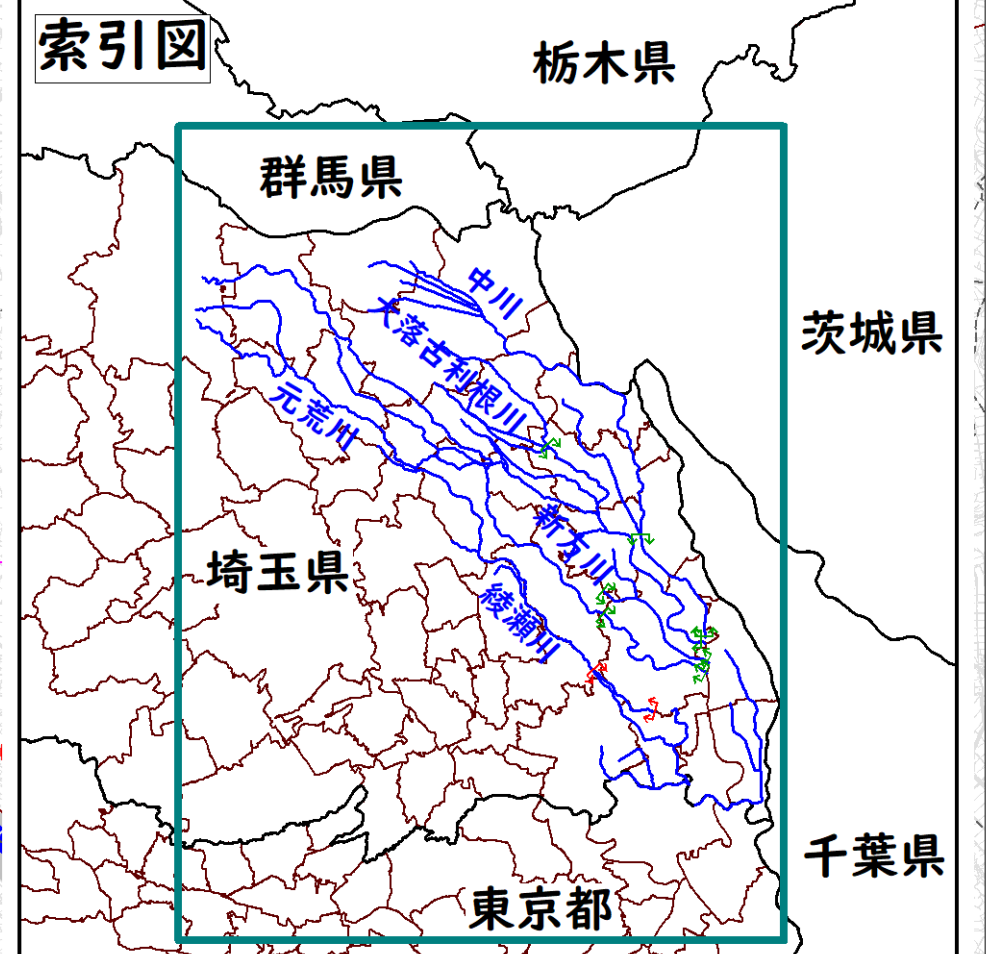


利根川水系中川流域 県管理河川からの氾濫を想定した水害リスクマップ (浸水深3m(1階居室浸水相当)以上)【現況河道】



1 説明文

(1) この水害リスクマップは、流域治水の推進を目的として、年超過確率1/10(毎年、1年間にその規模を超える洪水が発生する確率が1/10(10%)、1/30(毎年、1年間にその規模を超える洪水が発生する確率が1/30(3%)、1/50(毎年、1年間にその規模を超える洪水が発生する確率が1/50(2%)、1/100(毎年、1年間にその規模を超える洪水が発生する確率が1/100(1%))、想定最大規模の降雨により浸水深3m(1階居室浸水相当)以上)を示した図面です。

(2) この水害リスクマップは、作成時点の利根川水系中川流域の河川(県管理区間)の河道及び洪水調節施設の整備状況を勘案し、年超過確率1/10、年超過確率1/30、年超過確率1/50、年超過確率1/100、想定最大規模の降雨に伴う洪水により利根川水系中川流域の河川が氾濫した場合の浸水の状況をシミュレーションにより算出したものです。

(3) このシミュレーションの実施にあたっては、対象となる河川以外の氾濫、高潮及び内水による氾濫等を考慮していません。また、前提となる降雨や河道条件、地形条件等によってシミュレーション結果は異なり、あくまで一つのシミュレーションの結果です。この浸水想定区域内に含まれていない地区においても浸水が発生する場合は浸水想定区域の浸水深と異なる場合があります。なお、シミュレーション結果は、埼玉県内のみを表示しています。

(4) 想定最大規模の浸水範囲は、水防法に基づき令和2年5月に公表したものを表示しているため、河道条件等が異なります。

2 基本事項等

(1) 公表年月日 令和6年5月28日

(2) 対象主体及び対象となる河川
埼玉県土木整備部河川砂防課：利根川水系中川、綾瀬川、元荒川、大落古利根川、新方川、毛長川、辰井川、伝右川、古綾瀬川、深作川、原市沼川、大場川、第二大場川、堀川、星川、野通川、赤堀川、忍川、会之堀川、古隅田川、華人堀川、庄兵衛堀川、姫宮落川、備前堀川、備前堀川、青毛堀川、倉松川、年の堀川、手子堀川、新橋堀川、毛長川放水路、一の橋放水路、大島新田川、幸手放水路、権現堂川

(3) 対象となる河川

- 利根川水系中川
 - 左岸：羽生市東七丁目3701番2地先から北葛飾郡松伏町下赤岩内堀内上1672-1地先まで
 - 右岸：羽生市大字羽生字向谷412番地先から北葛飾郡松伏町下赤岩字掛井堀中道1876-1地先まで
- 利根川水系綾瀬川
 - 左岸：桶川市大字小針領家字境内1457番3地先から越谷市大字蒲生字山王794地先まで
 - 右岸：桶川市大字小針領家字境内1311番地先から草加市金明町1361-3地先まで
- 利根川水系元荒川
 - 左岸：熊谷市佐谷田字八町3951番1地先から越谷市中島中川合流点まで
 - 右岸：熊谷市大字熊久2084番2地先から越谷市東町2丁目中川合流点まで
- 利根川水系大落古利根川
 - 左岸：北葛飾郡松伏町大字下野字川原993番1地先から北葛飾郡松伏町下赤岩中川合流点まで
 - 右岸：久喜市吉野字下野字川原1779番9地先から越谷市増森 中川合流点まで
- 利根川水系新方川
 - 左岸：春日部市増田新田字南313番1地先から吉川市川野中川合流点まで
 - 右岸：さいたま市岩槻区大字大戸字沼端506番地先から越谷市中島中川合流点まで
- 利根川水系毛長川
 - 左岸：川口市大字安行林字法印前33番地先から綾瀬川合流点まで
 - 右岸：川口市大字安行林字法印前5番4地先から綾瀬川合流点まで
- 利根川水系辰井川
 - 左岸：川口市大字東本郷字宮脇935番4地先から毛長川合流点まで
 - 右岸：川口市大字東本郷字宮脇935番2地先から毛長川合流点まで
- 利根川水系伝右川
 - 左岸：川口市東川口五丁目32番7地先から綾瀬川合流点まで
 - 右岸：さいたま市緑区東大門三丁目101番地先から綾瀬川合流点まで
- 利根川水系古綾瀬川
 - 左岸：越谷市南町三丁目13番3地先から綾瀬川合流点まで
 - 右岸：草加市八幡町字笹塚1063番5地先から綾瀬川合流点まで
- 利根川水系深作川
 - 左岸：さいたま市見沼区春野三丁目2590番17地先から綾瀬川合流点まで
 - 右岸：さいたま市見沼区春野二丁目2814番2地先から綾瀬川合流点まで
- 利根川水系原市沼川
 - 左岸：北足立郡伊奈町大字小室字下536番地先から綾瀬川合流点まで
 - 右岸：上尾市大字平塚字下301番4地先から綾瀬川合流点まで
- 利根川水系大場川
 - 左岸：吉川市大字川野字上通127番地先から中川合流点まで
 - 右岸：吉川市大字川野字前新田711番地先から中川合流点まで
- 利根川水系第二大場川
 - 左岸：吉川市美南三丁目17番地先から大臣管理区間起点まで
 - 右岸：吉川市美南三丁目15番5地先から大臣管理区間起点まで
- 利根川水系堀川
 - 左岸：綾瀬川分派点から中川合流点まで
- 利根川水系星川
 - 左岸：熊谷市上之字清水尻1064番1地先から元荒川合流点まで
 - 右岸：熊谷市上之字築場999番8地先から元荒川合流点まで
- 利根川水系野通川
 - 左岸：行田市大字小針字星川51番地先から元荒川合流点まで
 - 右岸：行田市大字小針字蓮通449番1地先から元荒川合流点まで
- 利根川水系赤堀川
 - 左岸：鴻巣市常光字高野1625番1地先から元荒川合流点まで
 - 右岸：北本市朝日一丁目254番地先から元荒川合流点まで

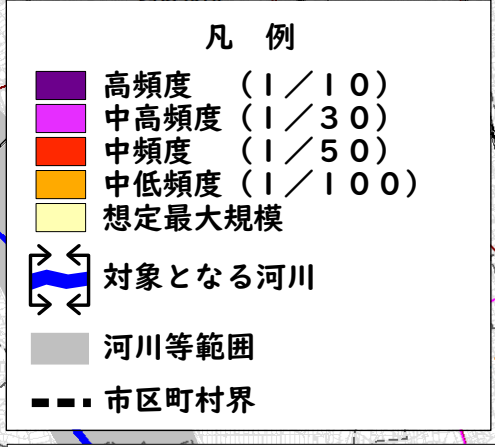
(4) 算出の前提となる降雨

- 年超過確率1/10 (中川流域の4.8時間総雨量217mm)
- 年超過確率1/30 (中川流域の4.8時間総雨量281mm)
- 年超過確率1/50 (中川流域の4.8時間総雨量312mm)
- 年超過確率1/100 (中川流域の4.8時間総雨量355mm)
- 想定最大規模 (中川流域の4.8時間総雨量596mm)

(5) 河道条件：現況

(6) 関係市区町村 熊谷市、行田市、羽生市、加須市、鴻巣市、久喜市、幸手市、北本市、上尾市、桶川市、伊奈町、蓮田市、白岡市、宮代町、杉戸町、春日部市、さいたま市岩槻区、さいたま市見沼区、さいたま市緑区、松伏町、越谷市、草加市、川口市、吉川市、八潮市、三郷市

※この水害リスクマップは、水防法に基づく図ではありません。



- 利根川水系忍川
 - 左岸：熊谷市銀座四丁目2235番6地先から元荒川合流点まで
 - 右岸：熊谷市平字八町2232番2地先から元荒川合流点まで
- 利根川水系会之堀川
 - 左岸：春日部市南五丁目3765番2地先から新方川合流点まで
 - 右岸：春日部市大沼四丁目135番地先から新方川合流点まで
- 利根川水系古隅田川
 - 左岸：さいたま市岩槻区東岩槻六丁目22番2地先から大落古利根川合流点まで
 - 右岸：さいたま市岩槻区東岩槻六丁目6番地先から大落古利根川合流点まで
- 利根川水系華人堀川
 - 左岸：埼玉県白岡市柴山字荒田1340番1地先から大落古利根川合流点まで
 - 右岸：白岡市柴山字荒田1338番1地先から大落古利根川合流点まで
- 利根川水系庄兵衛堀川
 - 左岸：久喜市葛原町三箇字沼新田2833番1地先から華人堀川合流点まで
 - 右岸：久喜市葛原町三箇字早川12783番地先から華人堀川合流点まで
- 利根川水系姫宮落川
 - 左岸：久喜市原字大谷745番4地先から大落古利根川合流点まで
 - 右岸：久喜市原字大谷745番4地先から大落古利根川合流点まで
- 利根川水系備前堀川
 - 左岸：加須市鴻巣字三ツ俣2811番1地先から大落古利根川合流点まで
 - 右岸：加須市宇字北谷2204番1地先から大落古利根川合流点まで
- 利根川水系備前堀川
 - 左岸：久喜市所久喜字小ヶ原809番3地先から大落古利根川合流点まで
 - 右岸：久喜市所久喜字小ヶ原809番4地先から大落古利根川合流点まで
- 利根川水系青毛堀川
 - 左岸：加須市下高柳字地原1856番1地先から大落古利根川合流点まで
 - 右岸：加須市下高柳字小宮1627番1地先から大落古利根川合流点まで
- 利根川水系倉松川
 - 左岸：幸手市中五丁目4313番2地先から中川合流点まで
 - 右岸：幸手市中五丁目4526番6地先から中川合流点まで
- 利根川水系年の堀川
 - 左岸：羽生市大字町屋字八幡429番地先から中川合流点まで
 - 右岸：羽生市大字町屋字本村334番1地先から中川合流点まで
- 利根川水系手子堀川
 - 左岸：羽生市大字下子林字下新井3441番地先から中川合流点まで
 - 右岸：羽生市大字下子林字下新井3435番地先から中川合流点まで
- 利根川水系新橋堀川
 - 左岸：羽生市大字吉野字新田字宮前1781番地先から中川合流点まで
 - 右岸：羽生市大字吉野字新田字北町1873番地先から中川合流点まで
- 利根川水系毛長川放水路
 - 左右岸：毛長川分派点から新芝川合流点まで
- 利根川水系一の橋放水路
 - 左右岸：伝右川分派点から綾瀬川合流点まで
- 利根川水系大島新田川
 - 左右岸：倉松川分派点から倉松川合流点まで
- 利根川水系幸手放水路
 - 左右岸：中川分派点から江戸川合流点まで
- 利根川水系権現堂川
 - 左右岸：利根川分派点から中川合流点まで