



第1期 彩の国 みらい教師チャレンジプログラム

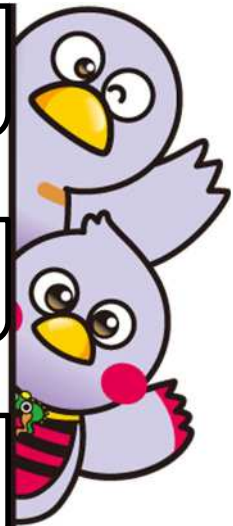
フィールドコース

—募集要項—

学校の先生を体験したい

自分のよさを生かしたい

埼玉県の教師を目指したい



埼玉県マスコット
「コバトン」「さいたまっち」

未来を創る、こどもたち。

未来を育てる、わたしたち。

～未来への責任～

埼玉県教育委員会

I 受講生募集要項

1 募集人員 370名程度

2 対象者

(1) 教員を志願する大学生・短期大学生

教員免許状を取得できる大学等において、教職課程等を履修していて、埼玉県公立小・中・義務教育・特別支援学校教員を志望する方

〔出願資格詳細〕 ※ア、イの両方を満たす方

ア 小・中学校教諭普通免許状取得認定を受けている大学及び短期大学（以下、「大学等」という。）、高等学校教諭普通免許状取得認定を受けている大学、特別支援学校教諭普通免許状取得認定を受けている大学等、養護教諭普通免許状取得認定を受けている大学等、もしくは、栄養教諭普通免許状取得認定を受けている大学等（通信制の大学等を含む）に在籍している方。

イ 次に掲げる出願資格に係る要件の全てを満たす方。

（ア）市町村立小・中・義務教育学校での学校ボランティア体験を希望する場合

- ① 小学校教員養成課程、中学・高等学校教職課程、養護教諭教職課程、栄養教諭に係る科目のいずれか一つ以上を履修している方。
- ② 埼玉県公立小・中・義務教育学校教員（さいたま市を除く）を志望する方。

（イ）県立特別支援学校での学校ボランティア体験を希望する場合

- ① 小学校教員養成課程、中学・高等学校教職課程、養護教諭教職課程、特別支援学校教職課程のいずれか一つ以上を履修している方。
- ② 埼玉県公立特別支援学校教員（さいたま市を除く）を志望する方。

(2) 教員免許状をすでにお持ちの方

教員免許状をすでにお持ちで、埼玉県公立小・中・義務教育・特別支援学校の教員を志望する方

〔出願資格詳細〕 ※ア、イのいずれかを満たす方

ア 小・中学校での学校ボランティア体験を希望する場合

小学校教諭普通免許状（専修免許状、一種免許状、二種免許状）、中学校教諭普通免許状、養護教諭普通免許状、栄養教諭普通免許状、若しくは埼玉県教育委員会から授与された特別免許状のいずれか一つ以上を有し、埼玉県公立小・中・義務教育学校教員（さいたま市を除く）を志望する方。

イ 特別支援学校での学校ボランティア体験を希望する場合

小学校教諭普通免許状（専修免許状、一種免許状、二種免許状）、中学校教諭普通免許状、特別支援学校教諭普通免許状、養護教諭普通免許状、若しくは埼玉県教育委員会から授与された特別免許状を有し、埼玉県公立特別支援学校教員（さいたま市を除く）を志望する方。

【市町村立小・中・義務教育学校での学校ボランティア体験ができる方】

小学校教諭、中学校教諭、養護教諭、栄養教諭の教員免許状の所有者（取得予定含む）

【県立特別支援学校での学校ボランティア体験ができる方】

小学校教諭、中学校教諭、養護教諭、特別支援学校教諭の教員免許状の所有者（取得予定含む）

令和7年度まで実施していた、旧「彩の国かがやき教師塾ベーシックコース」を再構築し、対象者を、従来の「大学2年生及び短期大学1年生」から、「すべての大学生・短期大学生及び既卒者（大学院生含む）」に拡大しました。なお、養護教諭や栄養教諭の普通免許状を所有している方（取得予定者）も対象です。



埼玉県マスコット
「コバトン」

3 出願手続

(1) 出願書類

「第1期 彩の国みらい教師チャレンジプログラム『フィールドコース』申込書兼同意書」
(以下、「申込書兼同意書」という。)

(2) 提出方法

「埼玉県電子申請・届出サービス」により「申込書兼同意書」を提出してください。

※大学生等については、「埼玉県電子申請・届出サービス」で入力した内容を出力（プリントアウト）し、現在所属している大学の教職支援担当にも提出してください。

令和8年4月22日（水）以降、以下のURLから
「彩の国みらい教師チャレンジプログラム」のホームページにアクセスし、
ホームページ内の指示に従って入力、提出してください。

「彩の国みらい教師チャレンジプログラム」ホームページ

<https://www.pref.saitama.lg.jp/f2213/kagayaki.html>

◆申込に関する留意事項

- ・受付期間内の申込を有効とします。
- ・希望した市町村や教育事務所の受入れ状況により、他の教育事務所管内の学校に振り替えることもあります。

◆顔写真の電子データ（使用可能形式：jpeg, jpg, gif）が必要となるため、事前に準備しておいてください。

◆やむを得ない事情により電子申請による申込ができない場合のみ、郵送による応募を認めます。（詳細は、「第1期 彩の国みらい教師チャレンジプログラム『フィールドコース』実施要項を参照してください。）

※郵送する場合は、以下の住所に郵送してください。

〒330-9301 さいたま市浦和区高砂 3-15-1
埼玉県教育局市町村支援部小中学校人事課
彩の国みらい教師チャレンジプログラム「フィールドコース」担当者宛

(3) 提出期間

令和8年4月22日（水）～令和8年5月29日（金）

4 面接による選考

(1) 面接日・会場（予定）

- ア 面接日 6月中を予定
- イ 会場 県内各教育事務所 又は 県立総合教育センター

(2) 面接の実施について

ア 面接を担当する教育事務所等から面接実施通知を電子メールで送付します。

※申込時に登録したメールアドレスに通知が届くので、アドレスが間違いないか提出前に必ず確認してください。また、定期的に登録したメールの受診状況を確認してください。

- イ 面接通知に基づき、面接による選考を受験してください。
- ウ 面接を受験するとき、以下の書類を提出してください。
 - 〔健康診断書〕
 - ・令和8年3月以降に受診したもの。
 - ・胸部エックス線検査の結果が記載されているもの。

5 受講生及び学校ボランティア体験実習校の決定

県教育委員会は、面接結果等を総合的に勘案して、受講生を決定するとともに、学校ボランティア体験実習校（以下、「実習校」という。）を決定し、通知します。

6 学校ボランティア体験実習校との調整

受講生は、実習校が決定したら速やかに実習校に連絡を入れ、実習校の校長先生などからの指示を仰ぎ、打合せ日時等を確認してください。その後は、実習校の指示を受けて対応してください。

7 その他

(1) 経費について

- ア 受講者が学校ボランティア体験中の災害等に備えて加入する保険料については、埼玉県教育委員会が負担します。
- イ 受講者が学校ボランティア体験のためにかかる交通費及び昼食代等については、受講者自身が負担してください。

- (2) 出願資格の自己申告に虚偽があった場合や校長の指導に従わない場合、又は研修中に不適切な行動があった場合には、研修を中止する場合があります。その際、在籍する大学等と連絡をとり、適切に対応します。

Ⅱ 受講案内

目的

教員免許状所有者及び取得予定者（大学生等及び既卒者）に対し、学校現場でのボランティア体験を通じ、教職への理解を深める機会を設けることで、教員志願者を確保することを目的とする。

内容

学校におけるボランティア体験実習

- (1) 学習指導の補助
- (2) 学級担任の補助、又は保健指導・栄養指導の補助
- (3) 学校行事の補助
- (4) その他学校長が指定するもの

実施期間・日数

- (1) 実施期間
令和8年8月～令和9年3月
- (2) 実施日数
実施期間中に、60時間以上（80時間を限度とする）

その他（修了者への「教員採用選考試験」等における優遇措置）

- (1) 所定の活動を60時間以上行った受講者には、修了証書を授与します。
- (2) 修了証書を授与された受講者は、令和9年度以降に実施される「埼玉県公立学校教員採用選考試験」等における加点対象とする予定です。

〔参考〕：旧「彩の国かがやき教師塾ベーシックコース」修了者への加点措置）

- 令和7年度及び令和8年度実施「埼玉県公立学校教員採用選考試験」において、第1次試験の合計点に5点を加点。
- 令和7年度及び令和8年度実施「大学3年生チャレンジ選考」において5点を加点。
- ※ ただし、令和9年度以降に実施される「埼玉県公立学校教員採用選考試験」等における加点の取扱いについては変更となる場合があります。

☆フィールドコース受講予定者説明会

令和8年6月28日（日）開催予定

詳細については、お申し込みいただいた方に後日連絡します。
オンライン（Teams）で開催する予定です。

問い合わせ先

【みらい教師チャレンジプログラム全般に関すること】

【小・中学校に関すること】

小中学校人事課 人事・学事・働き方改革担当

〒330-9301

埼玉県さいたま市浦和区高砂 3-15-1

TEL 048-830-6937

【特別支援学校に関すること】

県立学校人事課 教員人事担当

〒330-9301

埼玉県さいたま市浦和区高砂 3-15-1

TEL 048-830-6738

※電話連絡をする場合、平日9：00～17：15（12：00～13：00除く）の間とする。