

家畜衛生だより

高病原性鳥インフルエンザ続発！

鶏の健康観察、飼養衛生管理基準の徹底をお願いします！

●養鶏場の発生事例

- ① 10/17 北海道厚真町 2.0万羽 肉用鶏
- ② 10/23 千葉県香取市 3.7万羽 採卵鶏
- ③ 10/26 新潟県上越市 188羽 採卵鶏
- ④ 10/31 島根県大田市 4.0万羽 採卵鶏
- ⑤ 11/ 6 新潟県胎内市 3.5万羽 採卵鶏
- ⑥ 11/ 7 香川県三豊市 4.2万羽 採卵鶏
- (関連) // 観音寺市 2.8万羽 採卵鶏

7例目 (11月10日)
宮城県石巻市
肉用鶏12.4万羽飼養農場
(疫学関連農場
宮城県石巻市 1農場4.8万羽飼養)

★野鳥の発生事例

発生事例	20事例
北海道	11事例
秋田県	1事例
福島県	1事例
新潟県	4事例
滋賀県	1事例
徳島県	1事例
鹿児島県	1事例

疑い事例

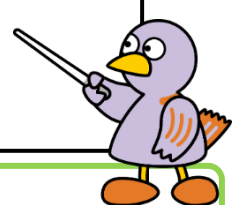
疑い事例	5事例
北海道	2事例
岩手県	1事例
秋田県	1事例
福岡県	1事例

要チェック!!

- * 衛生管理区域、家きん舎に立ち入る際の手指消毒
- * 家きん舎ごとの専用衣服・長靴の着用
- * 衛生管理区域に出入りする車両の消毒
- * 防鳥ネット等による野生動物の侵入防止
- * 農場・畜舎周辺の石灰散布

鶏に異常があった場合は、すぐにご連絡ください

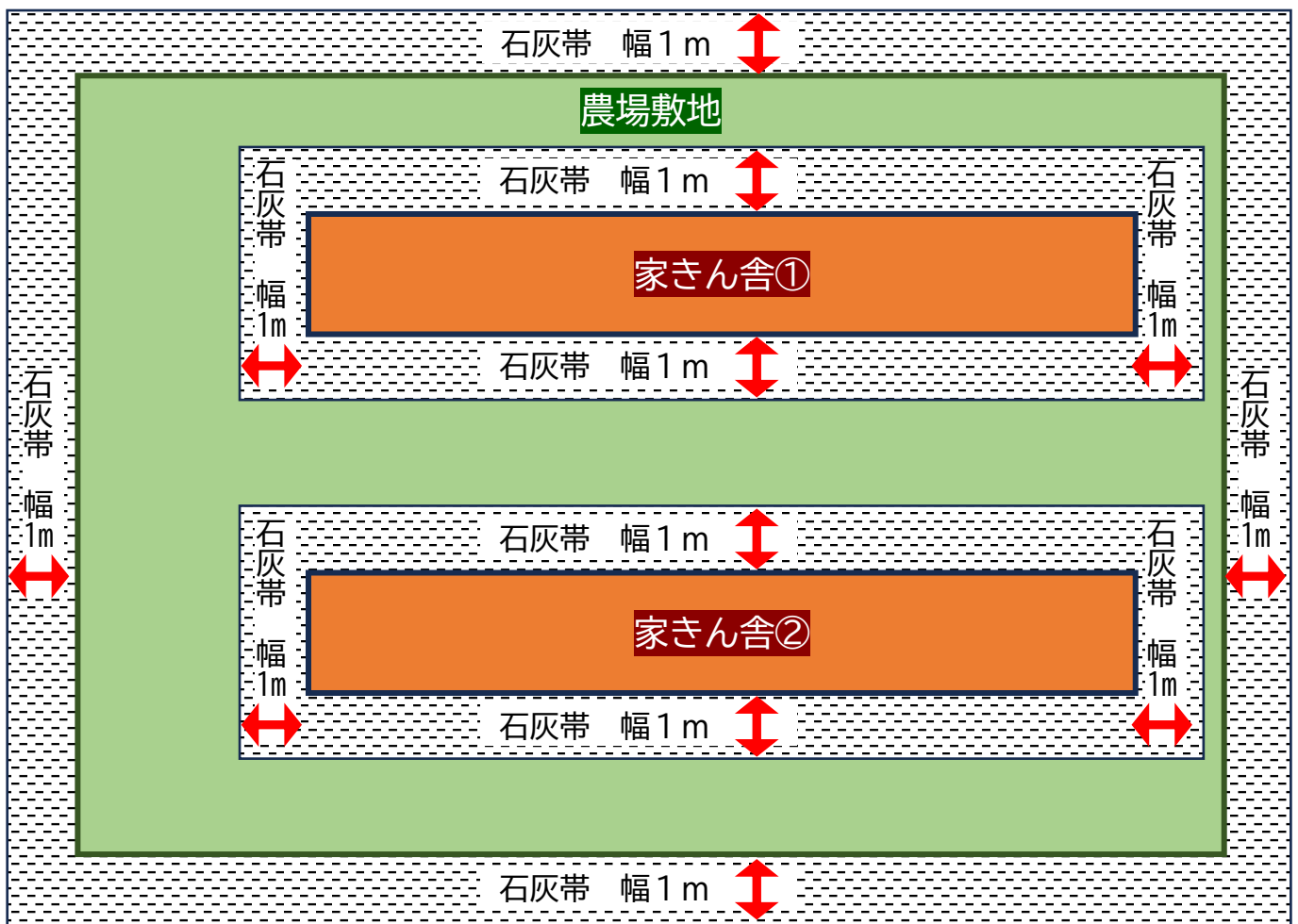
埼玉県中央家畜保健衛生所 (さいたま市北区别所町107-1)
TEL：048-663-3071 (24時間、土日祝日も受付)



『養鶏場への消毒命令』 継続中！

- ✓ 実施期間 令和6.10.25(金) ~ 令和7.5.31(土)
- ✓ 消毒方法 農場・家きん舎外周への消石灰散布
- ✓ 終了報告 1回目の消毒作業が終了したら御連絡ください。
【048-663-3071 (24時間、土日祝日も受付)】

【消石灰散布による農場及び家きん舎の消毒方法】



散布範囲 農場外縁1m以上 家きん舎外縁1m以上

散布量 1kg/m²を目安に均一に散布すること