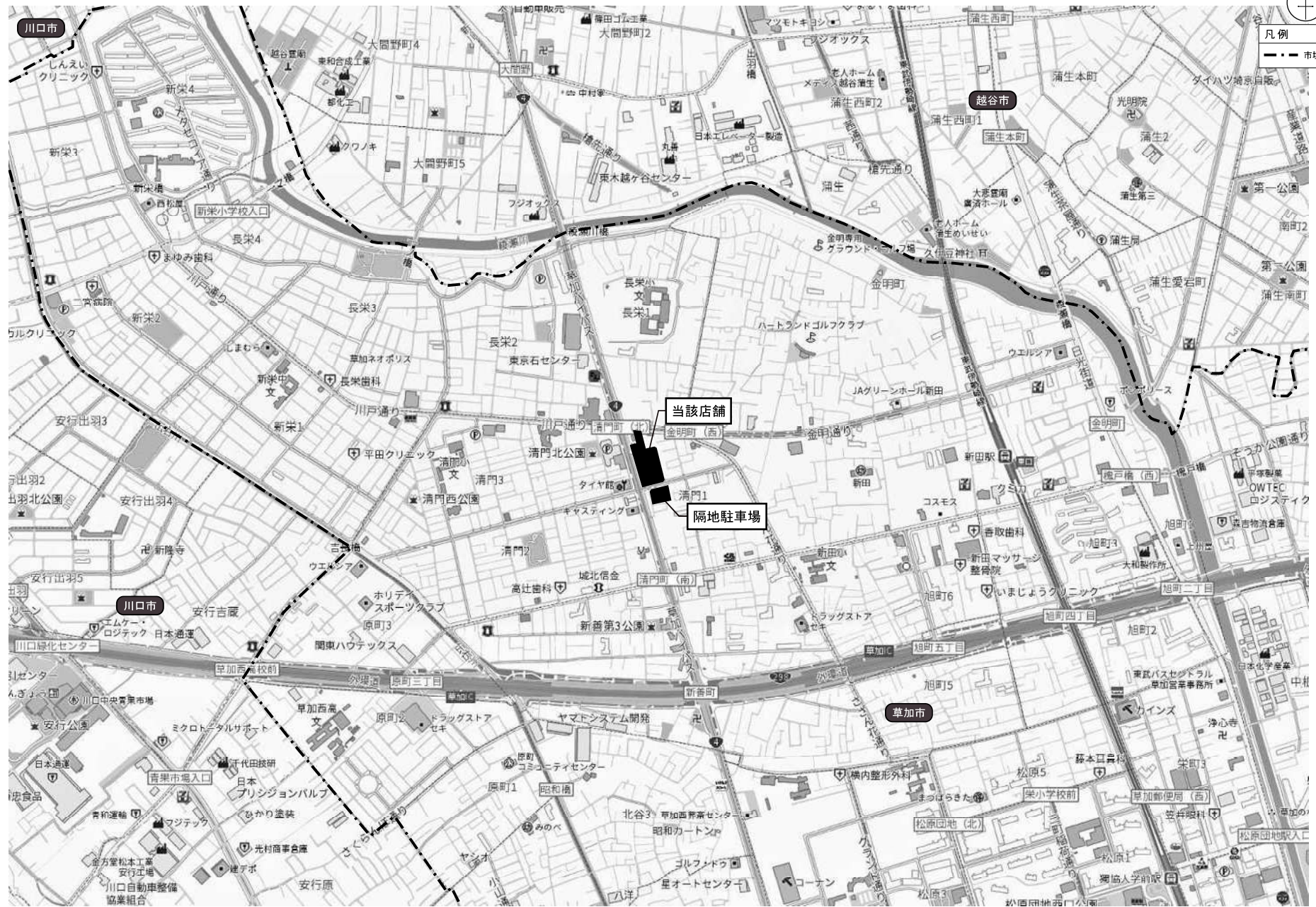


図面 1 広域見取図

SCALE=1:10,000



凡例
--- 市境



図面2-1 周辺見取図(変更前)

SCALE=1:2,000



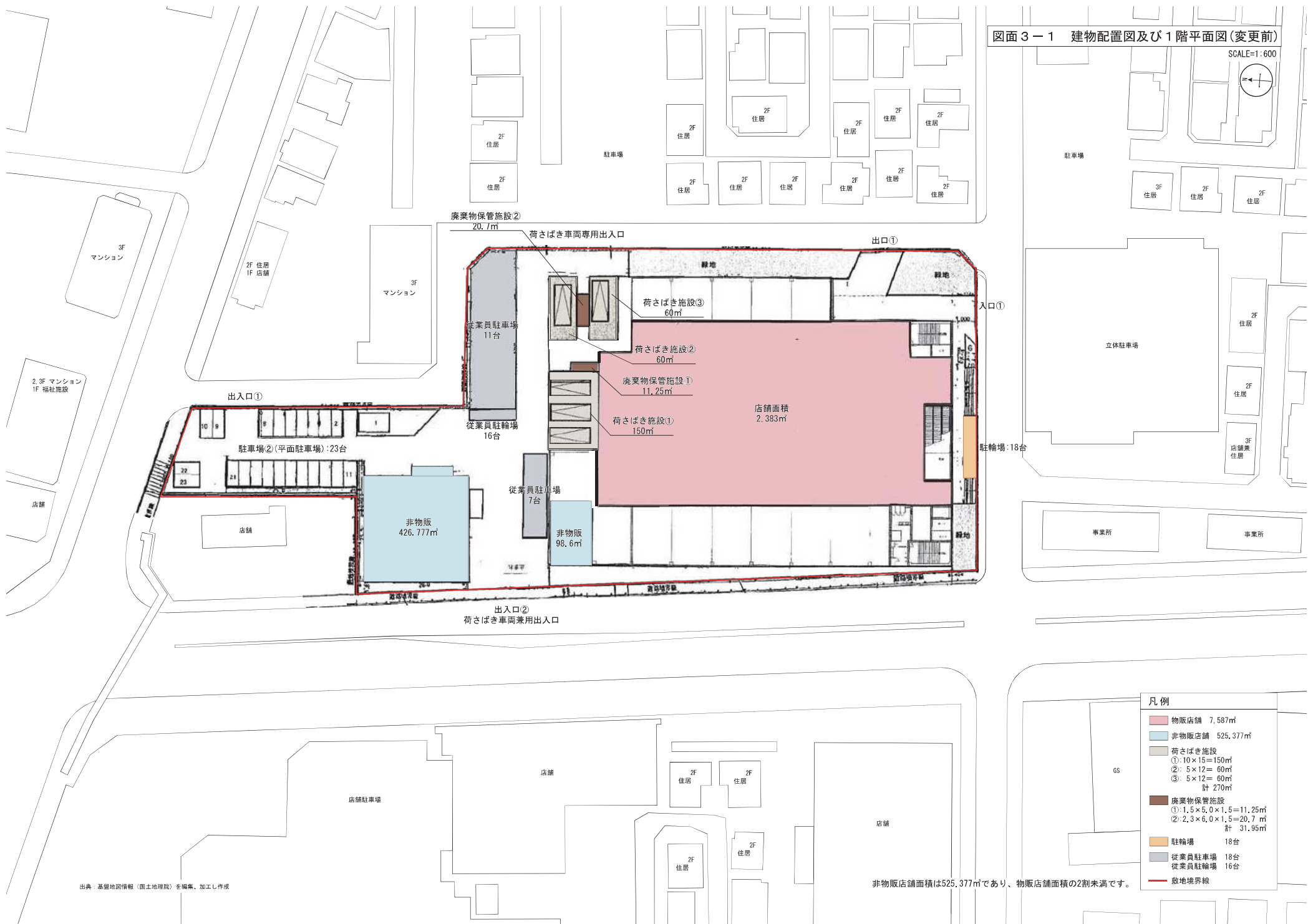
図面2-2 周辺見取図(変更後)

SCALE=1:2,000



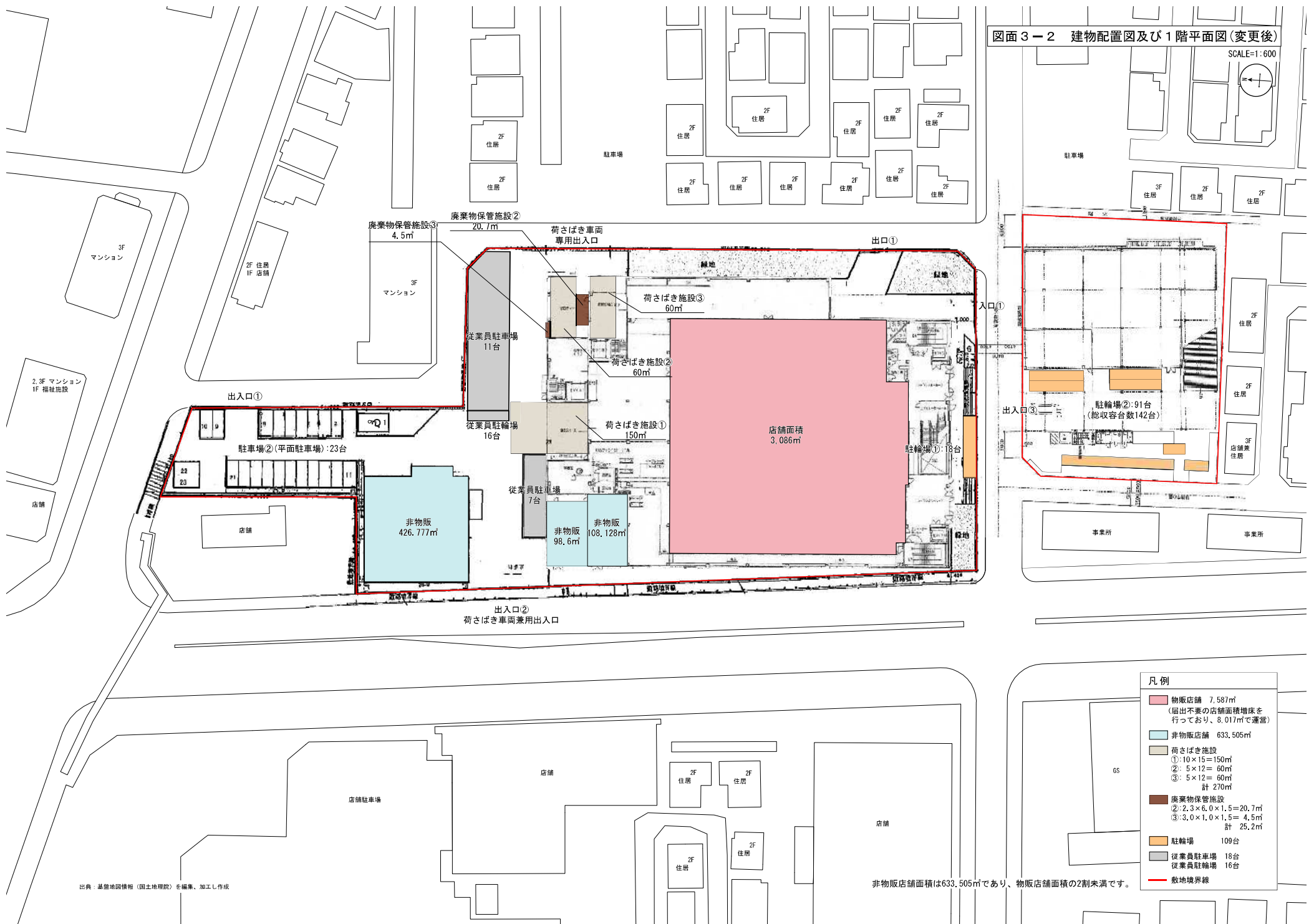
図面 3-1 建物配置図及び1階平面図(変更前)

SCALE=1:600



図面 3-2 建物配置図及び1階平面図(変更後)

SCALE=1:600



出典：基礎地図情報（国土地理院）を編集、加工し作成

非物販店舗面積は633,505㎡であり、物販店舗面積の2割未満です。

凡例	
	物販店舗 7,587㎡ (届出不要の店舗面積増床を行っており、8.01㎡で運営)
	非物販店舗 633,505㎡
	荷さばき施設
①: 10×15=150㎡	
②: 5×12=60㎡	
③: 5×12=60㎡	
	計 270㎡
	廃棄物保管施設
②: 2.3×6.0×1.5=20.7㎡	
③: 3.0×1.0×1.5=4.5㎡	
	計 25.2㎡
	駐輪場 109台
	従業員駐車場 18台
	従業員駐輪場 16台
	敷地境界線

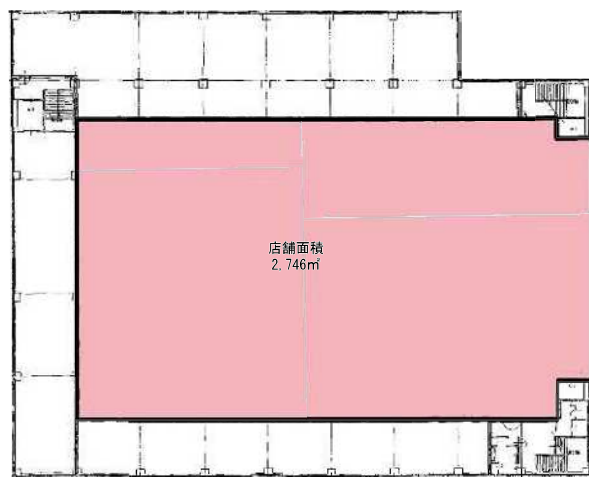
图面 4-1 地下 1 階、2 階平面图 (变更前)

SCALE=1:600

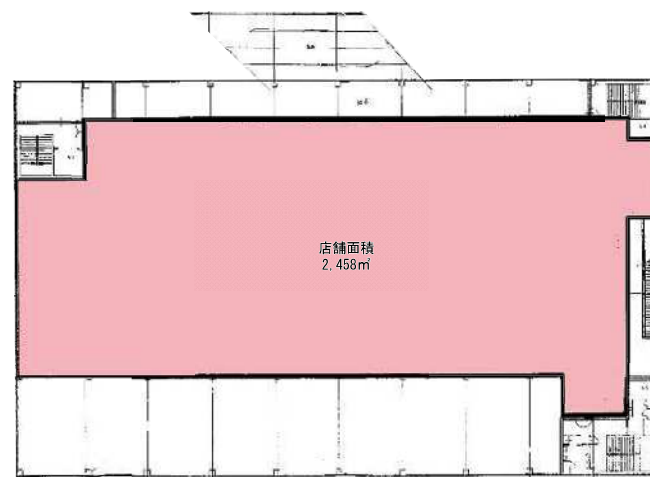


凡例

物販店舗



地下 1 階平面图



2 階平面图

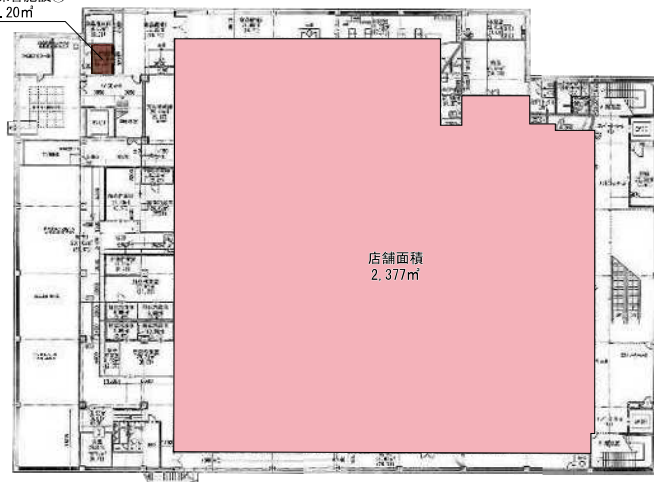
図面 4-2 地下1階、2階平面図(変更後)

SCALE=1:600

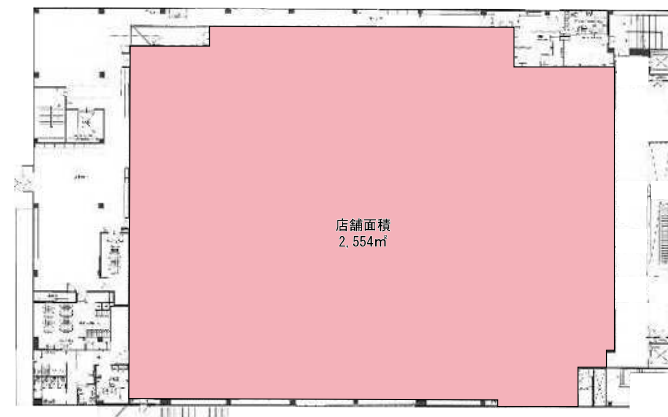


凡例	
	物販店舗
	廃棄物保管施設
①	2.55 × 3.45 × 1.5 = 13.20㎡

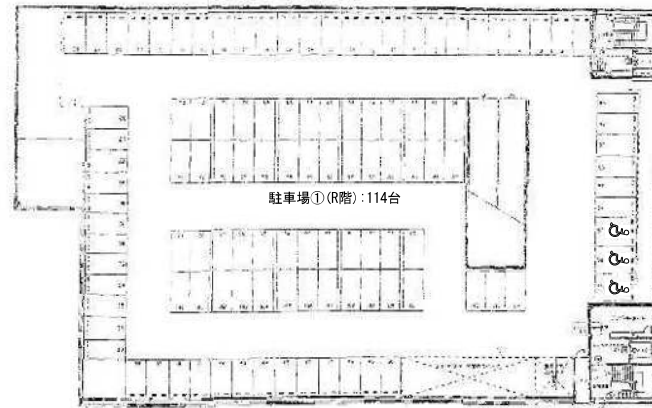
廃棄物保管施設①
13.20㎡



地下1階平面図

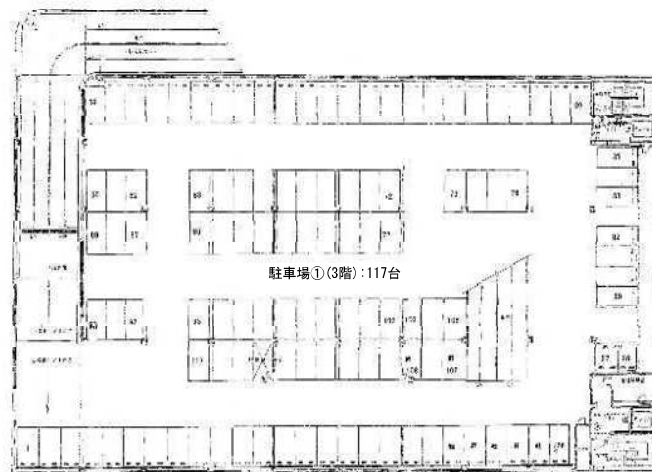


2階平面図



駐車場①(R階):114台

R階平面図



駐車場①(3階):117台

3階平面図

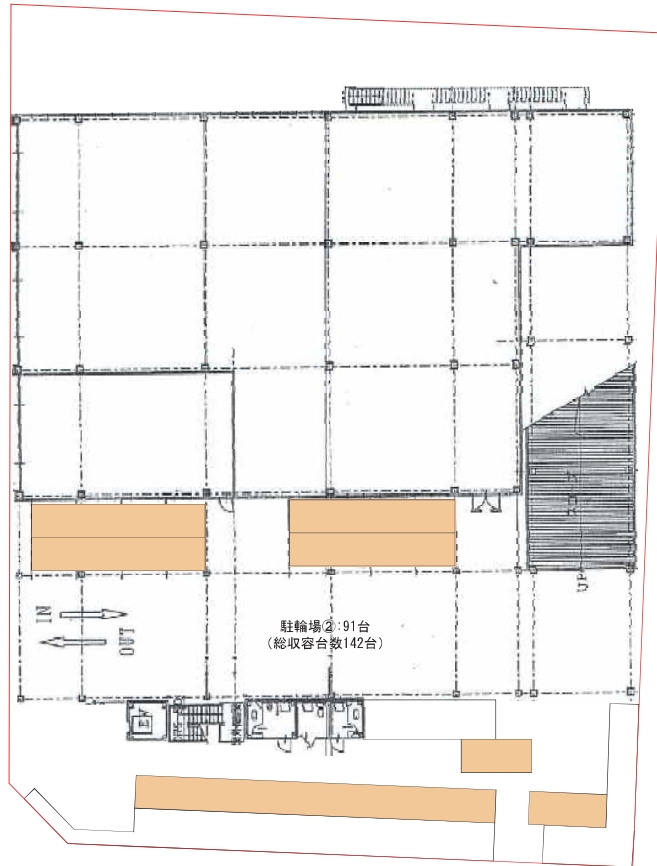
図面6 隔地駐車場棟1階、2階平面図

SCALE=1:300

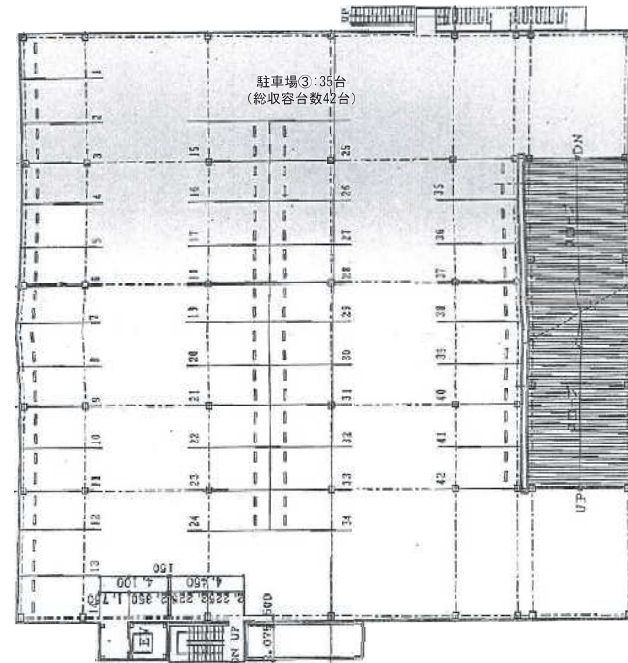


凡例

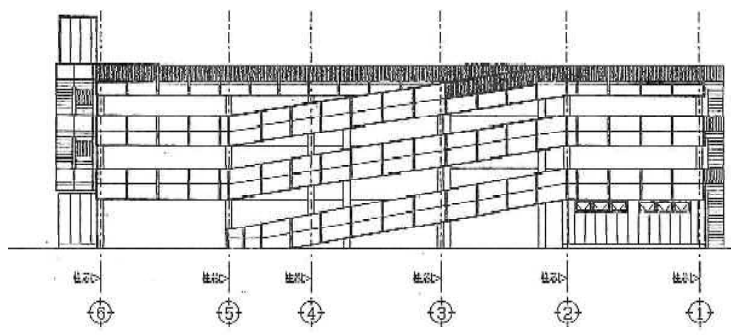
- 駐輪場
- 敷地境界線



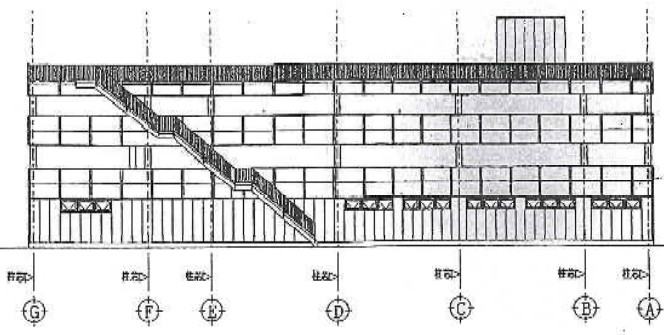
1階平面図



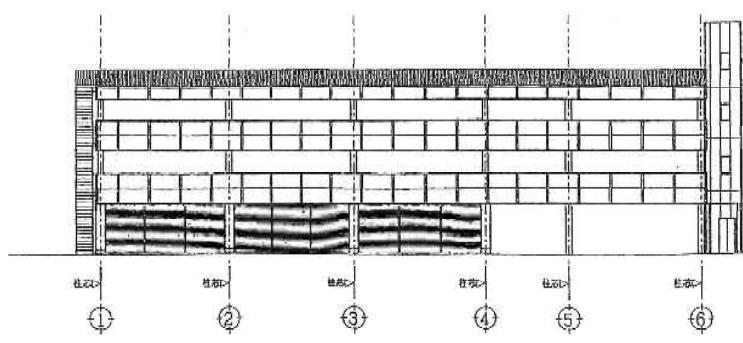
2階平面図



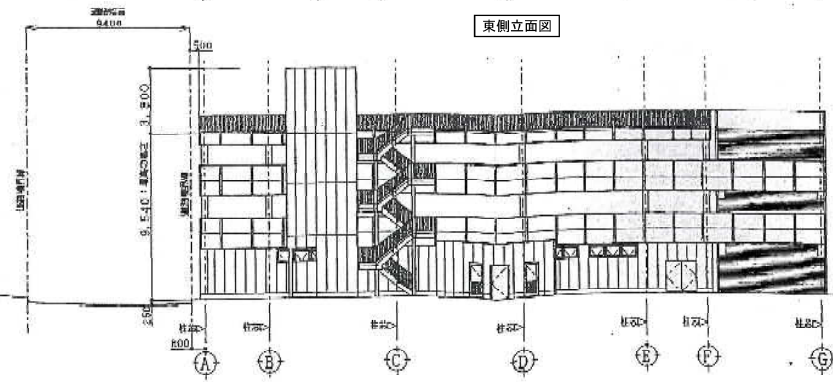
南側立面図



東側立面図



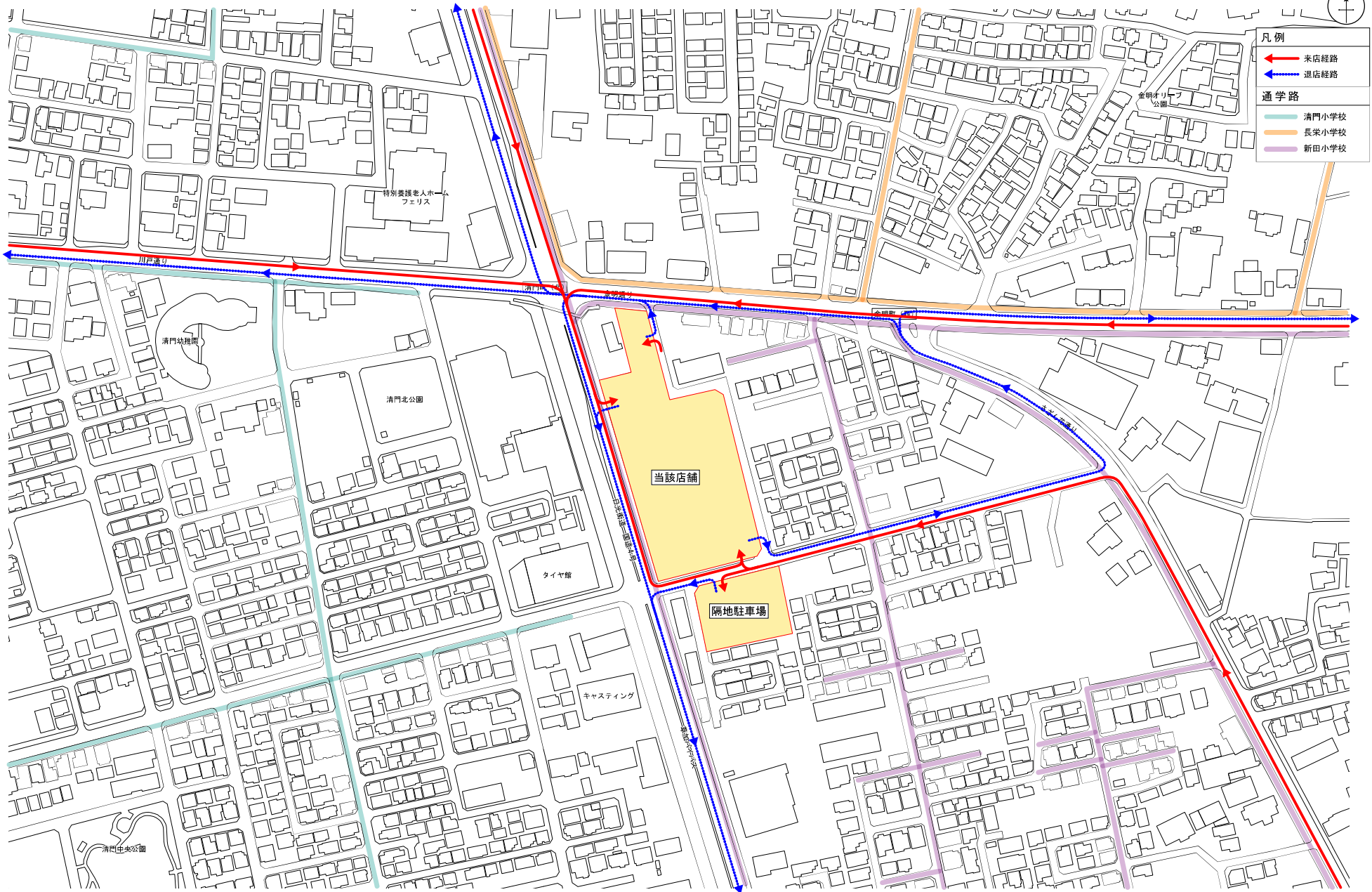
北側立面図



西側立面図

図面 8 来退店経路図

SCALE=1:2,000



- 凡例
- ← 来店経路
 - ← 退店経路
- 通学路
- 清門小学校
 - 長栄小学校
 - 新田小学校