

1:30,000相当

地図上の1センチは約300メートル

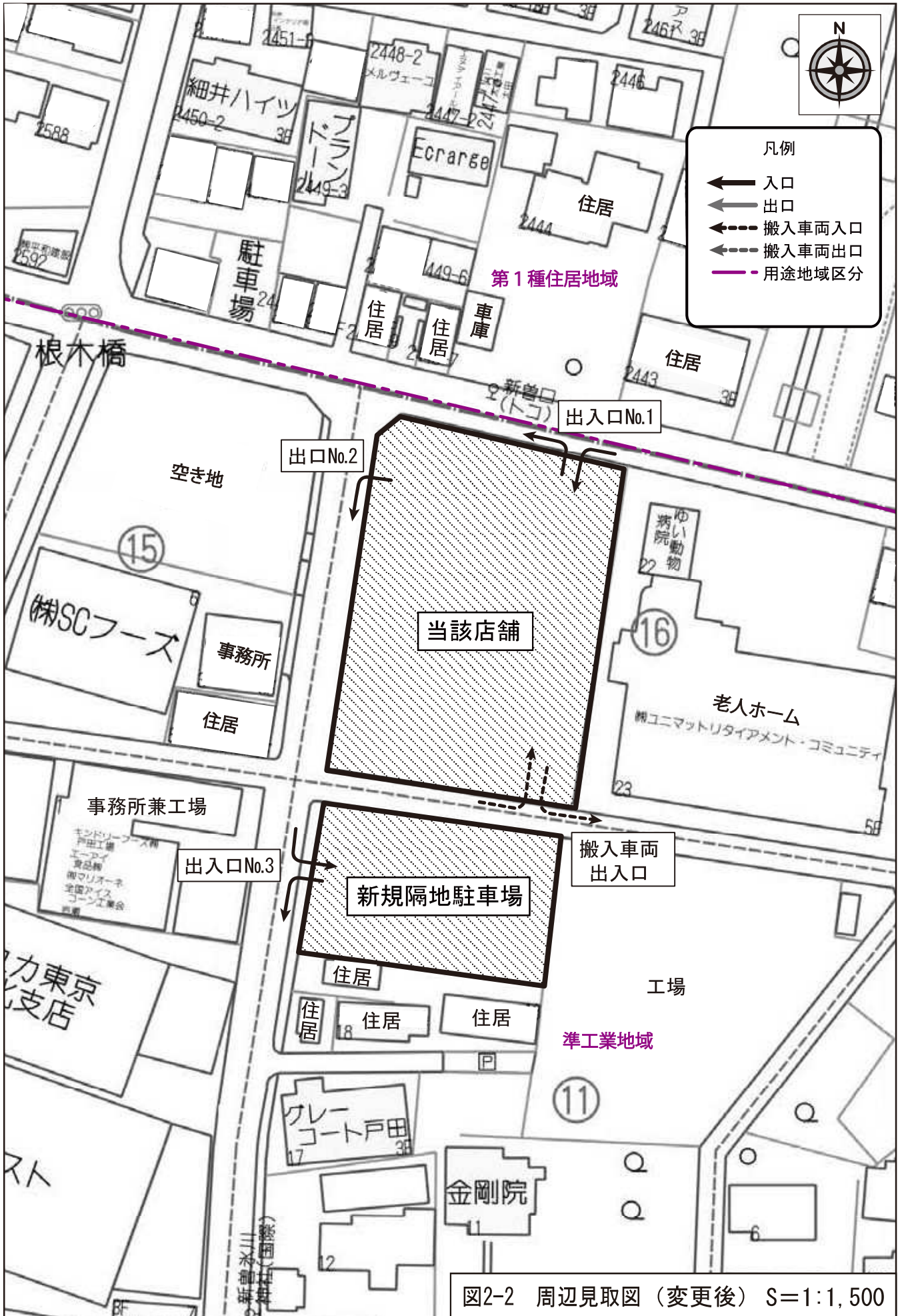
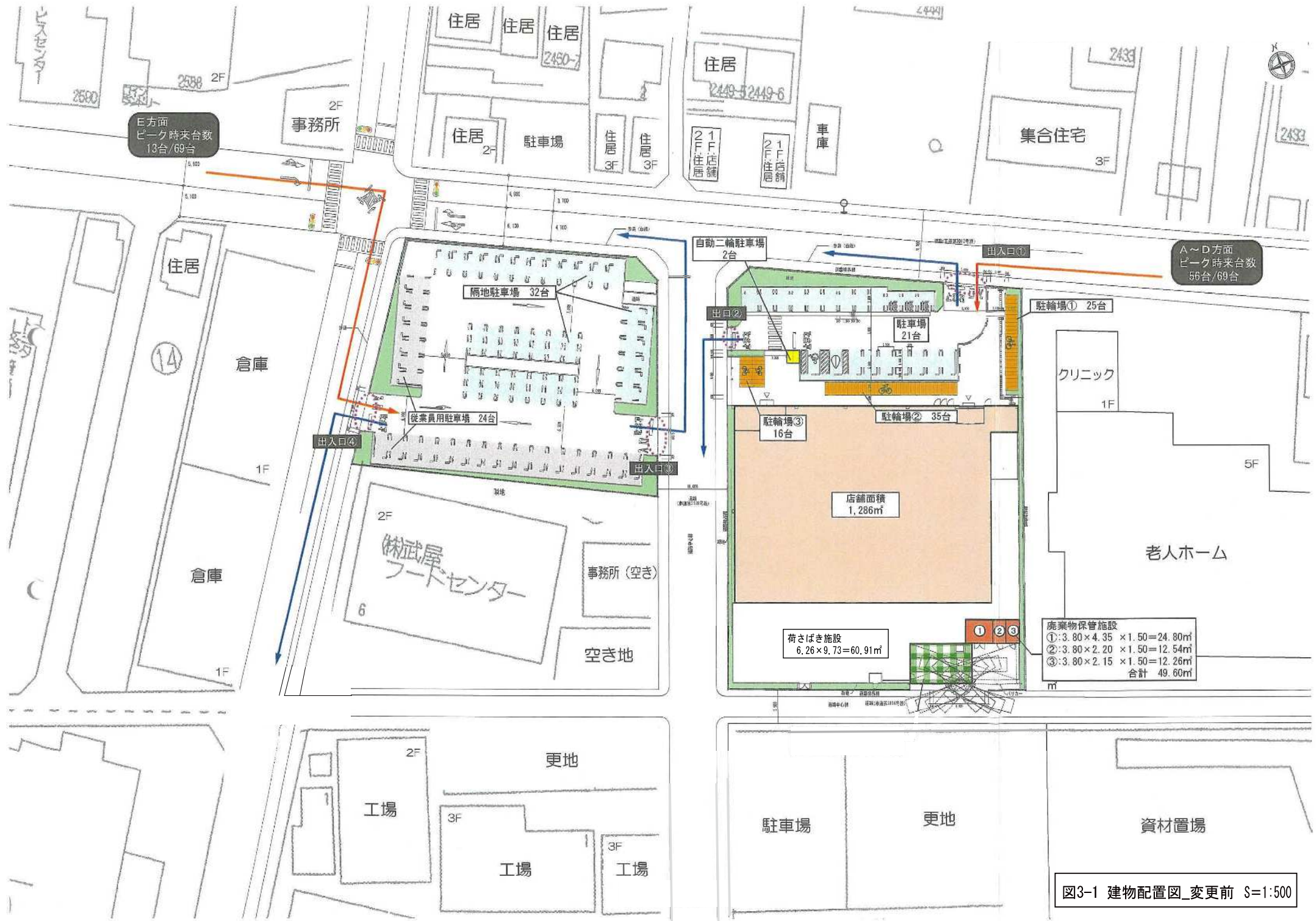


図2-2 周辺見取図（変更後） S=1:1,500



巨方面
ピーク時来台数
13台/69台

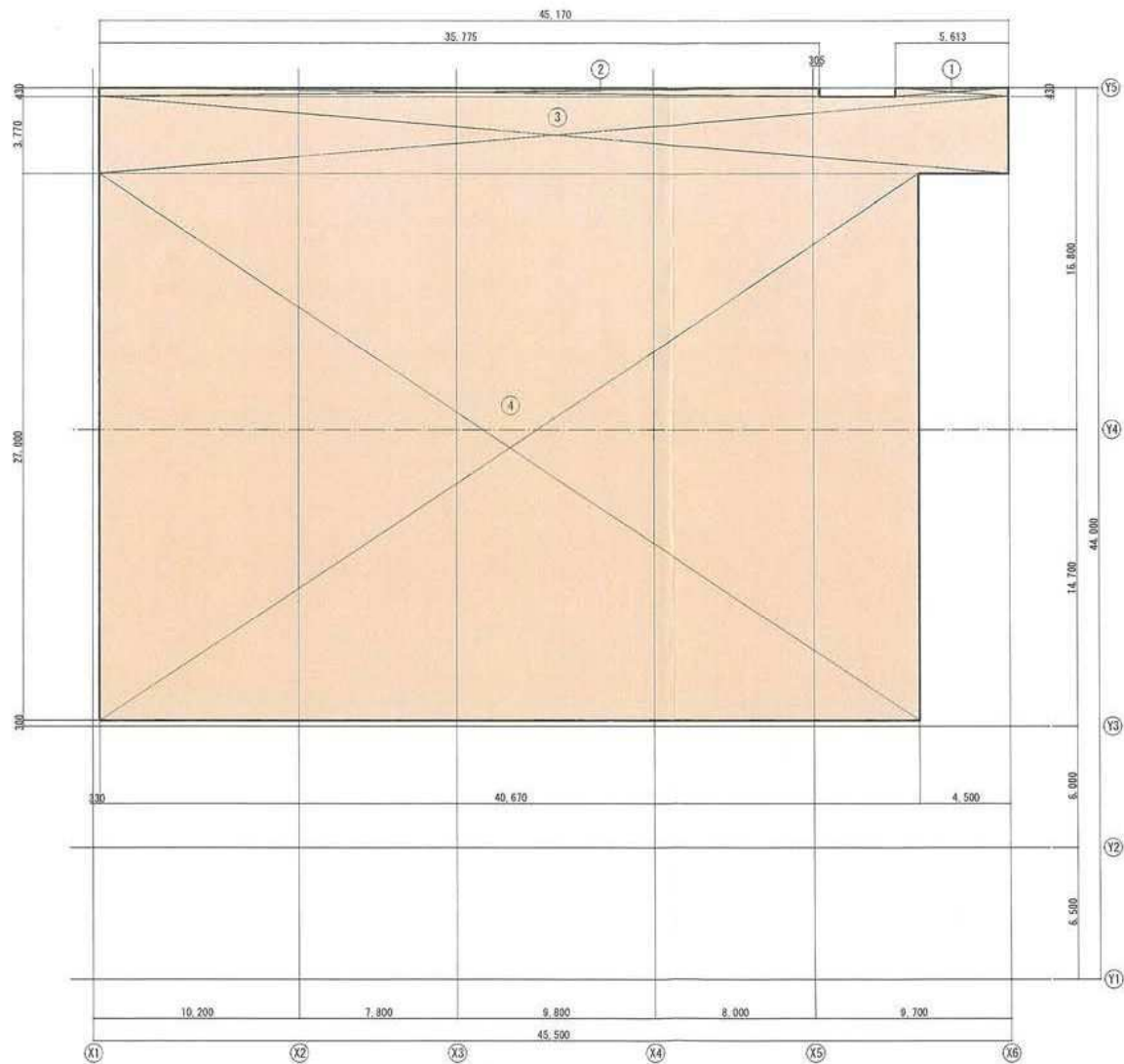
A~D方面
ピーク時来台数
56台/69台

廃棄物保管施設
 ①: 3.80 × 4.35 × 1.50 = 24.80㎡
 ②: 3.80 × 2.20 × 1.50 = 12.54㎡
 ③: 3.80 × 2.15 × 1.50 = 12.26㎡
 合計 49.60㎡

荷さばき施設
 6.26 × 9.73 = 60.91㎡

店舗面積
 1,286㎡

図3-1 建物配置図_変更前 S=1:500

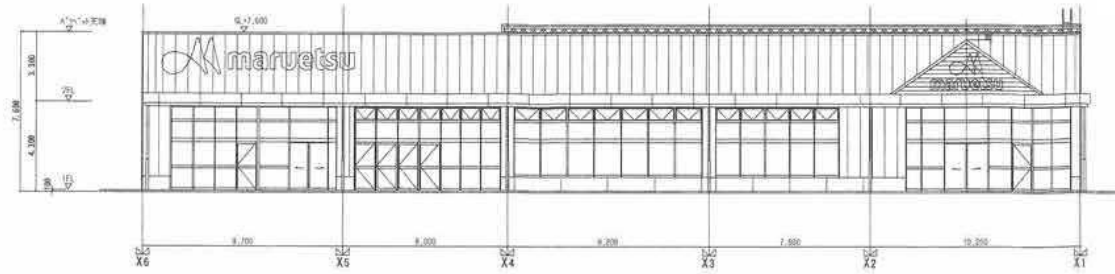


求積算定式		
①	$5.613 \times 0.430 =$	2.41359
②	$35.775 \times 0.430 =$	15.38325
③	$45.170 \times 3.770 =$	170.2909
④	$40.670 \times 27.000 =$	1098.09
合計		1286.17774
店舗面積		1286.17

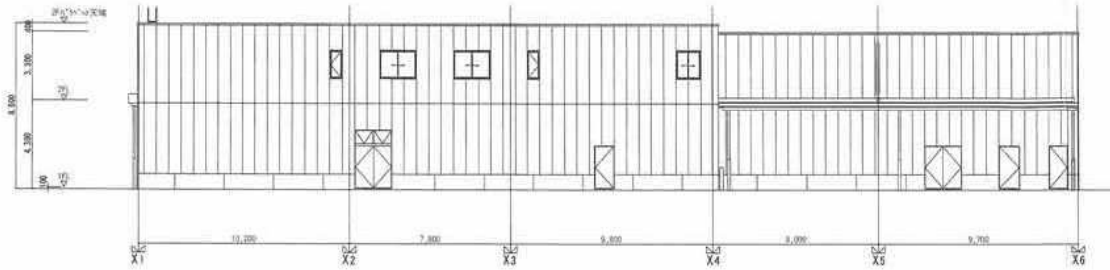
SCALE=1 : 250

図4 求積図 S=1:250

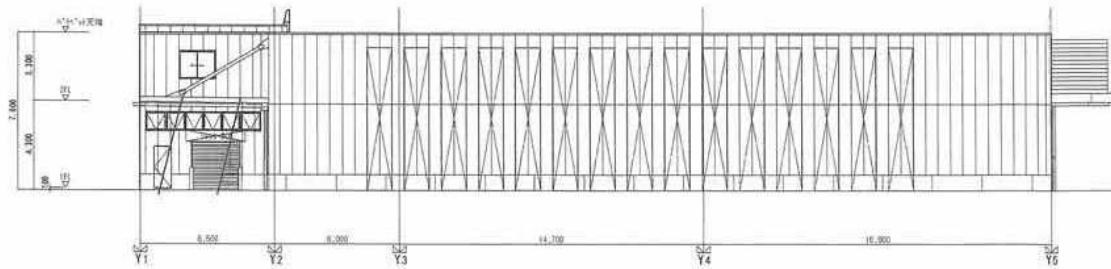
北側立面图



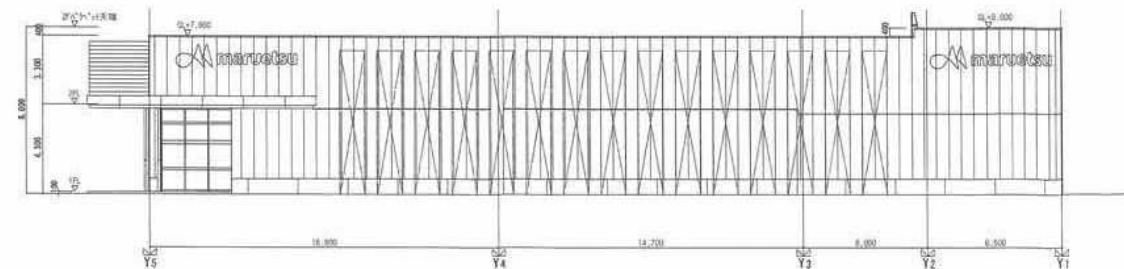
南側立面图



東側立面图



西側立面图



SCALE=1 : 250

图5 立面图 S=1:250

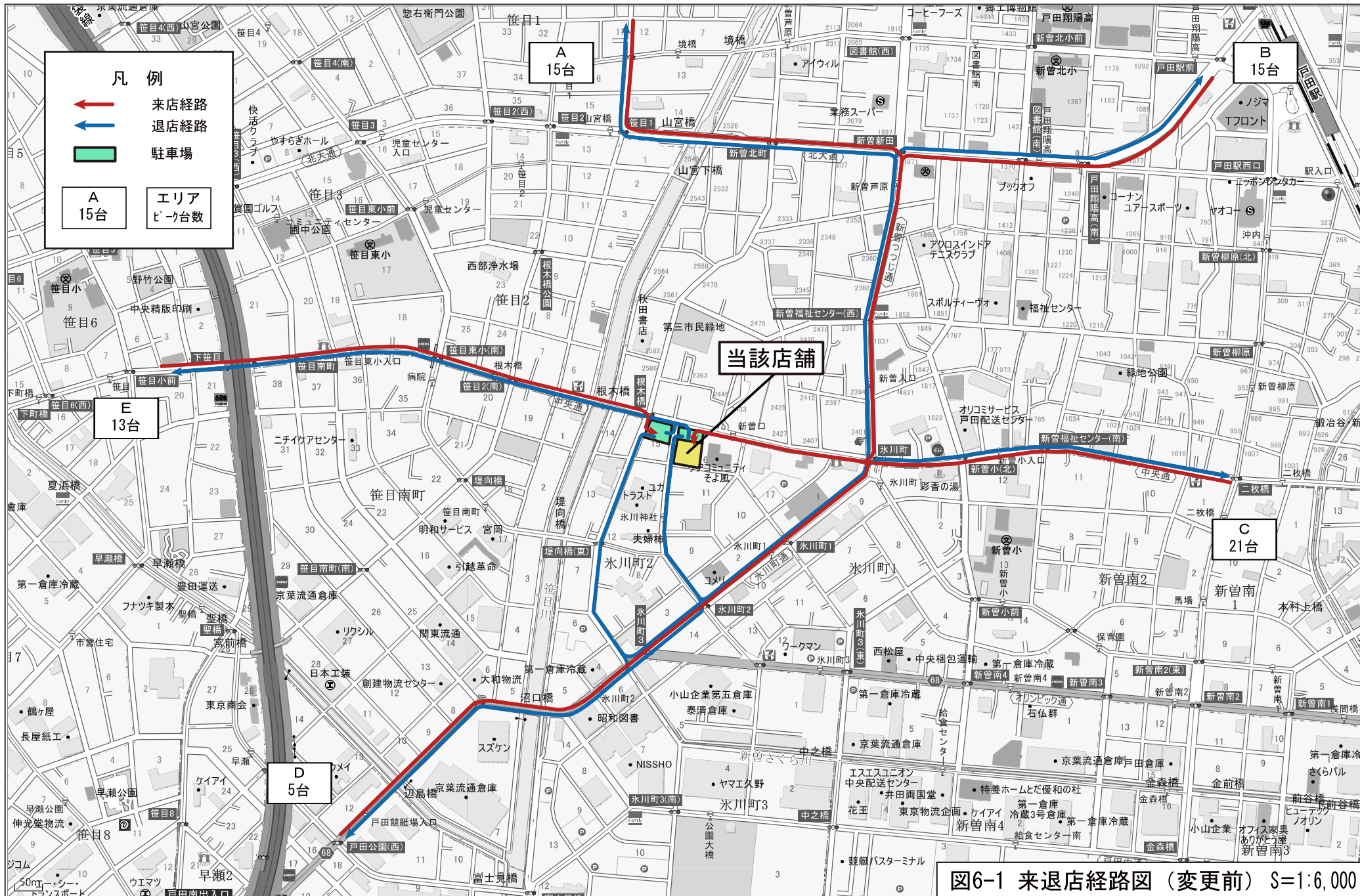
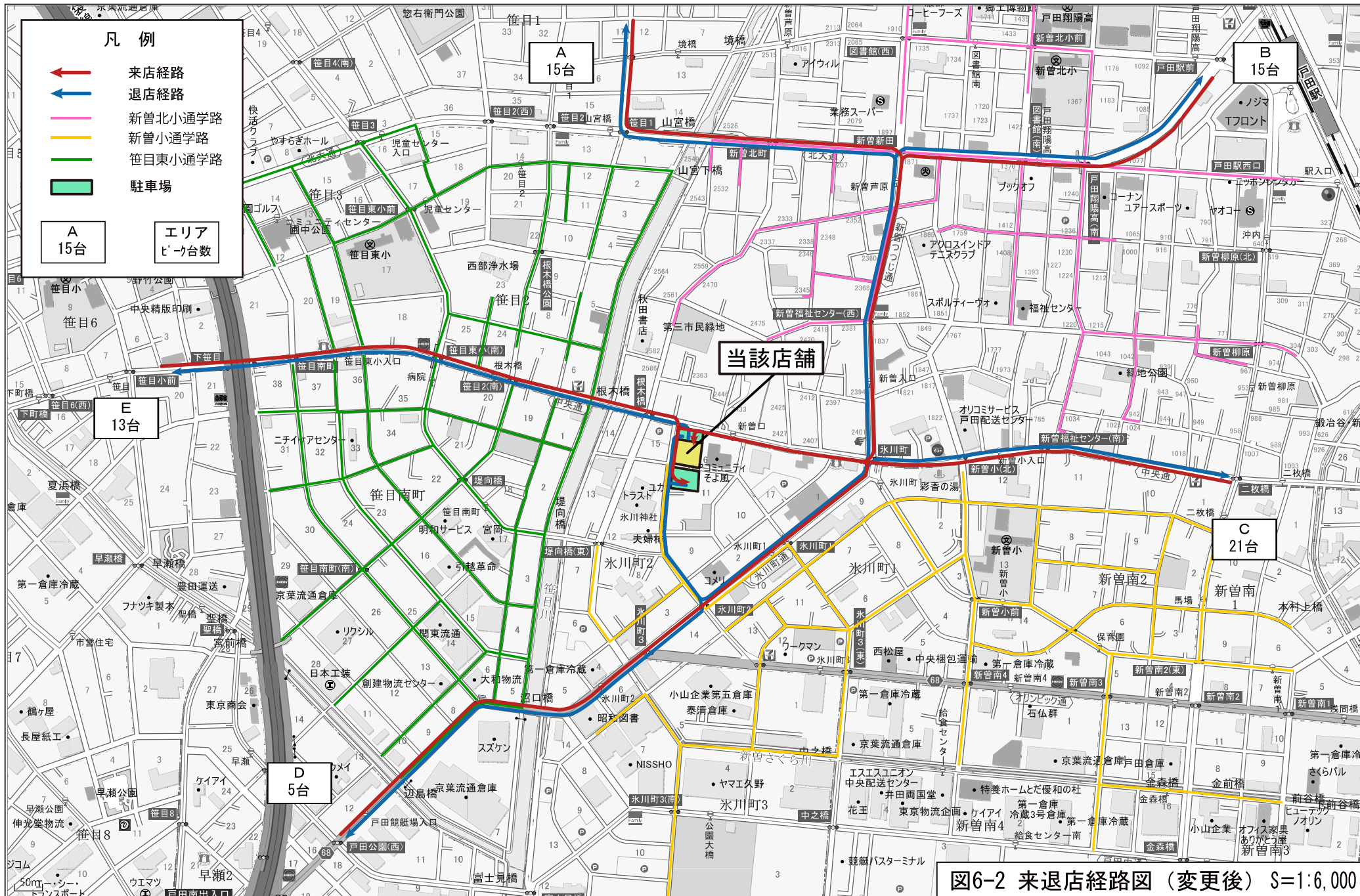


図6-1 来退店経路図 (変更前) S=1:6,000

1:6,000相当



1:6,000相当