

図1 地域見取図

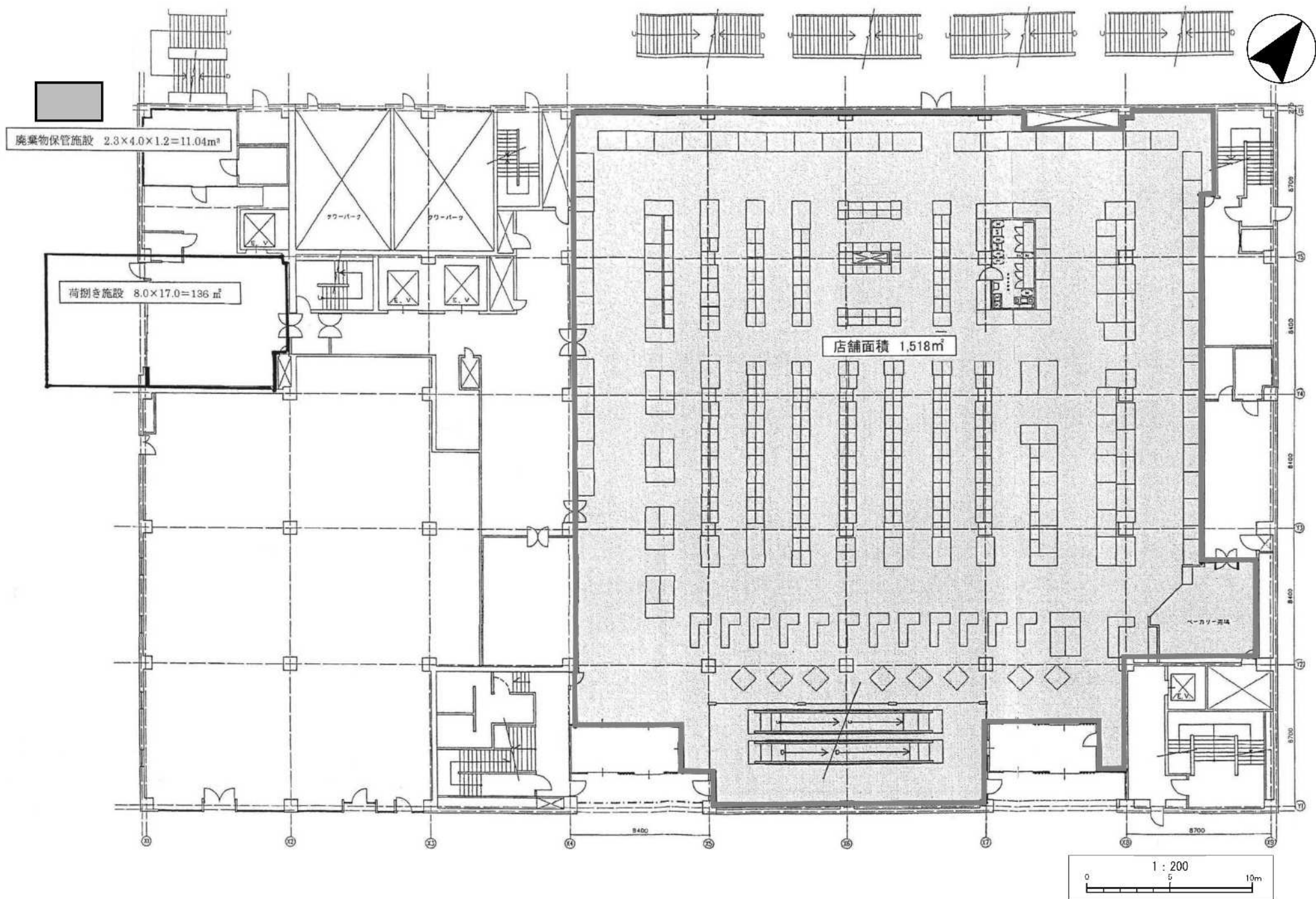
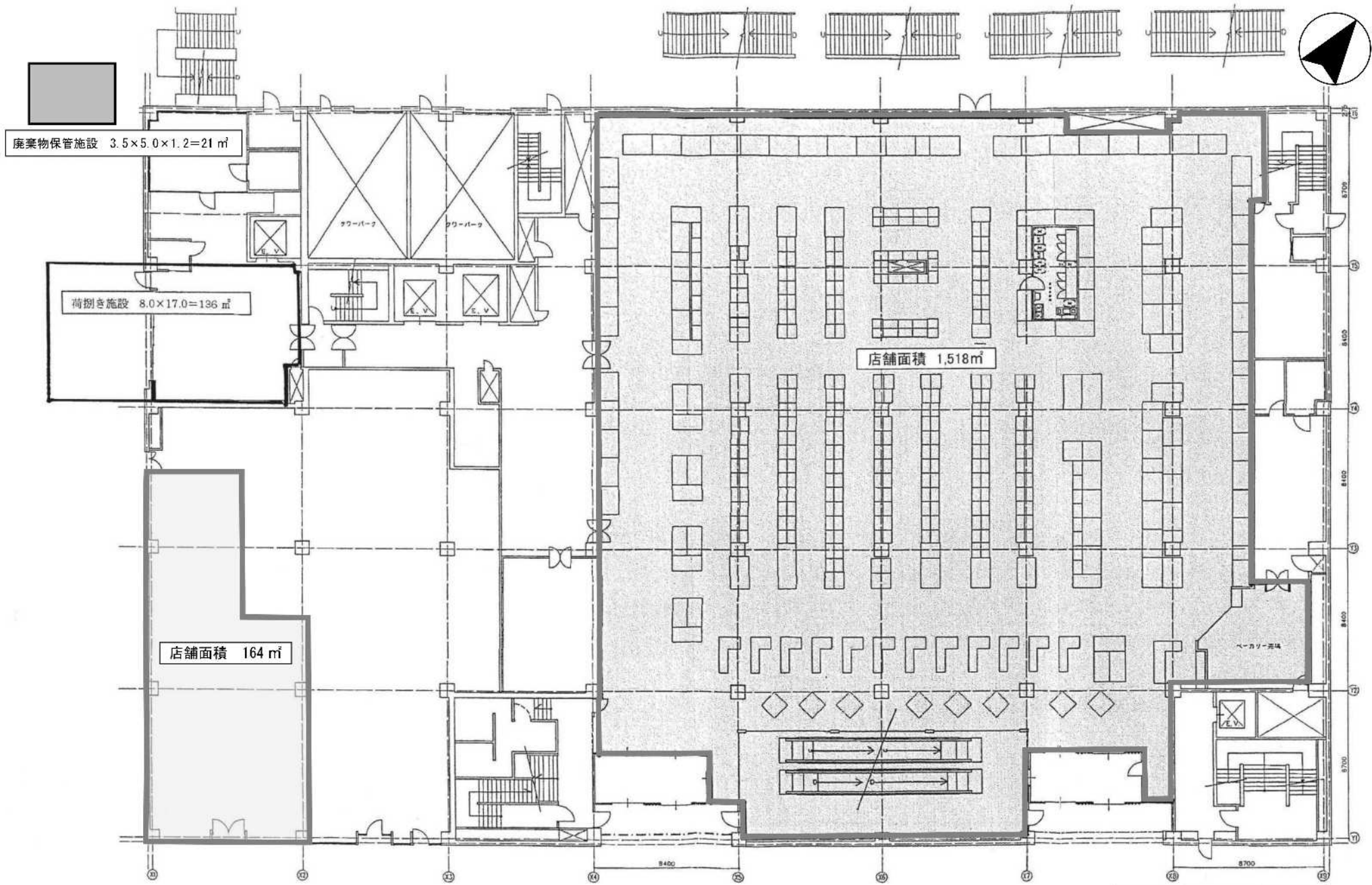


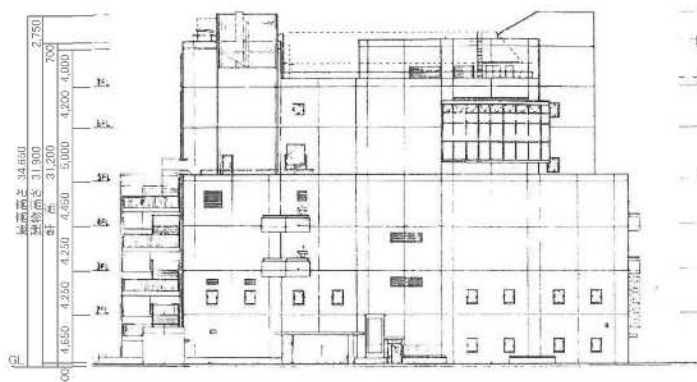
図4-1 1階平面図(变更前)



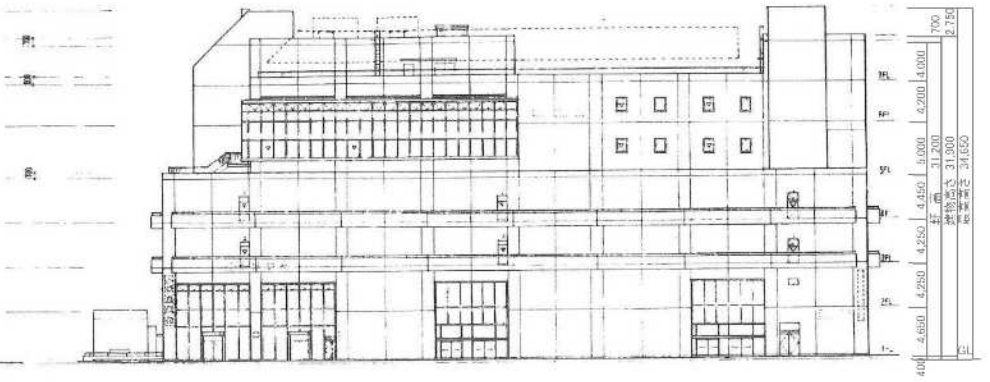
階別店舗面積内訳

階	氏名又は名称	店舗面積(m ²)	階	氏名又は名称	店舗面積(m ²)
3F	株式会社ワッツ東日本販売	1,075	1F	未定	164
2F	株式会社トモズ		1F	サミット株式会社	1,518
2F	サミット株式会社	1,281	合計		4,038

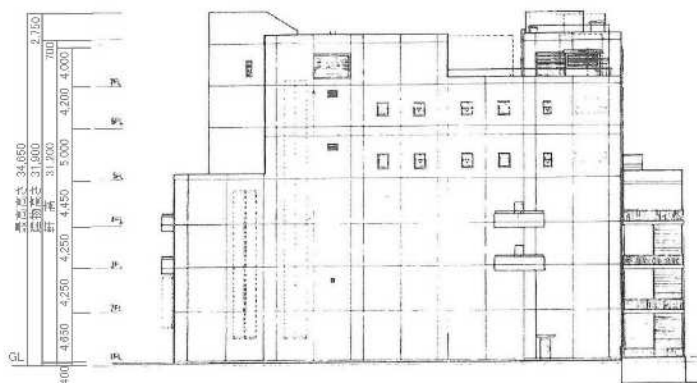
図4-2 1階平面図(変更後)



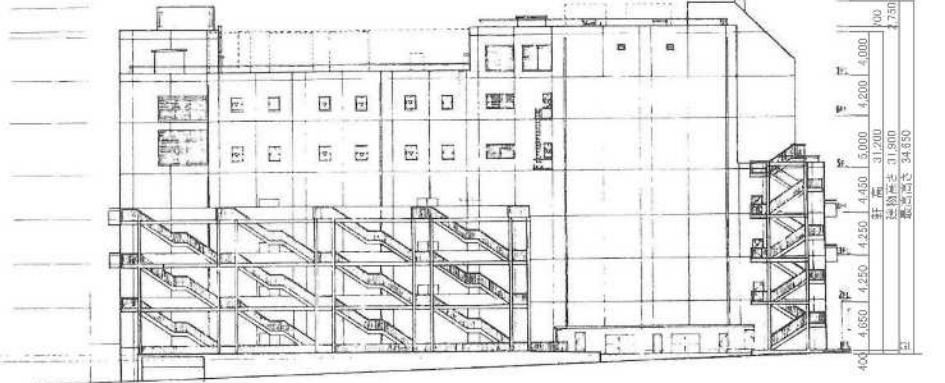
西立面图



南立面图



東立面图



北立面图

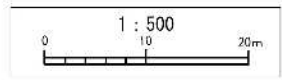
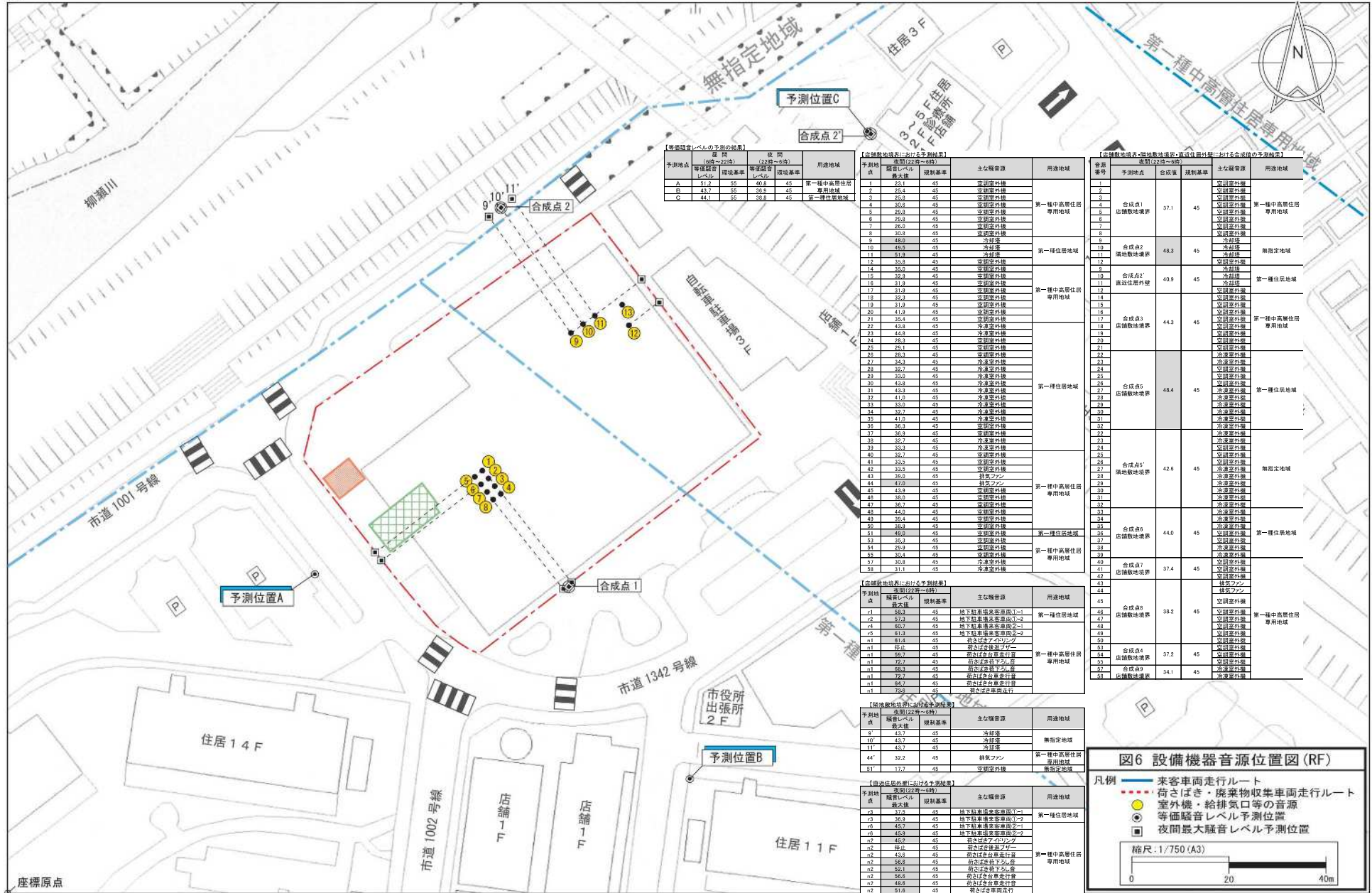


图5 立面图



【等価騒音レベルの予測の結果】

予測地点	昼間(12時~19時)		夜間(22時~5時)		用途地域
	等価騒音レベル	規制基準	等価騒音レベル	規制基準	
A	31.2	55	40.8	45	第一種中高層住居専用地域
B	43.7	55	39.9	45	第一種住居地域
C	44.1	55	38.8	45	第一種住居地域

【店舗敷地境界における予測結果】

予測地点	昼間(12時~19時)		規制基準	主な騒音源	用途地域
	騒音レベル	最大値			
1	23.0	46	45	空調室外機	第一種中高層住居専用地域
2	25.4	45	45	空調室外機	
3	25.8	45	45	空調室外機	
4	30.8	45	45	空調室外機	
5	29.9	45	45	空調室外機	
6	26.8	45	45	空調室外機	
7	26.0	45	45	空調室外機	
8	30.8	45	45	空調室外機	
10	48.0	45	45	冷却塔	第一種住居地域
11	51.8	45	45	冷却塔	
12	38.8	45	45	空調室外機	
14	35.0	45	45	空調室外機	
15	32.9	45	45	空調室外機	
16	31.9	45	45	空調室外機	
17	31.9	45	45	空調室外機	
18	32.3	45	45	空調室外機	
19	31.9	45	45	空調室外機	
20	41.9	45	45	空調室外機	
21	35.4	45	45	空調室外機	
22	40.8	45	45	空調室外機	
23	44.8	45	45	空調室外機	
24	28.0	45	45	空調室外機	
25	29.1	45	45	空調室外機	
26	29.3	45	45	空調室外機	
27	33.9	45	45	空調室外機	
28	32.7	45	45	空調室外機	
29	30.0	45	45	空調室外機	
30	43.8	45	45	空調室外機	
31	43.3	45	45	空調室外機	
32	41.0	45	45	空調室外機	
33	35.0	45	45	空調室外機	
34	32.7	45	45	空調室外機	
35	41.0	45	45	空調室外機	
36	36.3	45	45	空調室外機	
37	35.9	45	45	空調室外機	
38	32.7	45	45	空調室外機	
39	33.3	45	45	空調室外機	
40	32.7	45	45	空調室外機	
41	33.3	45	45	空調室外機	
42	33.5	45	45	空調室外機	
43	36.0	45	45	空調室外機	
44	47.0	45	45	排気ファン	
45	43.9	45	45	空調室外機	
46	39.4	45	45	空調室外機	
47	38.7	45	45	空調室外機	
48	44.0	45	45	空調室外機	
49	39.4	45	45	空調室外機	
50	38.9	45	45	空調室外機	
51	46.0	45	45	空調室外機	
52	35.3	45	45	空調室外機	
53	29.9	45	45	空調室外機	
54	29.9	45	45	空調室外機	
55	30.4	45	45	空調室外機	
57	30.8	45	45	空調室外機	
58	31.1	45	45	空調室外機	

【店舗敷地境界・道路敷地境界・合成位置における合成値の予測結果】

予測地点	昼間(12時~19時)		規制基準	主な騒音源	用途地域
	合成値	最大値			
合成点1	37.1	45	45	空調室外機	第一種中高層住居専用地域
店舗敷地境界			45	空調室外機	
道路敷地境界			45	空調室外機	
合成点2	48.3	45	45	冷却塔	
店舗敷地境界			45	冷却塔	
道路敷地境界			45	冷却塔	
合成点2'	40.9	45	45	冷却塔	第一種住居地域
店舗敷地境界			45	冷却塔	
道路敷地境界			45	冷却塔	
合成点3	44.3	45	45	空調室外機	
店舗敷地境界			45	空調室外機	
道路敷地境界			45	空調室外機	
合成点5	48.4	45	45	空調室外機	第一種住居地域
店舗敷地境界			45	空調室外機	
道路敷地境界			45	空調室外機	
合成点4'	42.6	45	45	排気ファン	
店舗敷地境界			45	排気ファン	
道路敷地境界			45	排気ファン	
合成点9	44.0	45	45	空調室外機	第一種住居地域
店舗敷地境界			45	空調室外機	
道路敷地境界			45	空調室外機	
合成点7	37.4	45	45	空調室外機	
店舗敷地境界			45	空調室外機	
道路敷地境界			45	空調室外機	
合成点8	38.3	45	45	空調室外機	第一種中高層住居専用地域
店舗敷地境界			45	空調室外機	
道路敷地境界			45	空調室外機	
合成点4	37.2	45	45	空調室外機	
店舗敷地境界			45	空調室外機	
合成点10	34.1	45	45	空調室外機	第一種中高層住居専用地域
店舗敷地境界			45	空調室外機	

【店舗敷地境界における予測結果】

予測地点	昼間(12時~19時)		規制基準	主な騒音源	用途地域
	騒音レベル	最大値			
1	54.9	45	45	地下駐車場客車庫内1-1	第一種住居地域
2	52.8	45	45	地下駐車場客車庫内1-2	
4	60.7	45	45	地下駐車場客車庫内2-1	
5	61.9	45	45	地下駐車場客車庫内2-2	
6	61.4	45	45	仮設仮設アインテック	
n1	55.5	45	45	仮設仮設エレベーター	第一種中高層住居専用地域
n1	59.7	45	45	仮設仮設エレベーター	
n1	72.7	45	45	仮設仮設エレベーター	
n1	69.8	45	45	仮設仮設エレベーター	
n1	72.2	45	45	仮設仮設エレベーター	
n1	64.7	45	45	仮設仮設エレベーター	第一種中高層住居専用地域
n1	73.8	45	45	仮設仮設エレベーター	
n1	73.8	45	45	仮設仮設エレベーター	
n1	73.8	45	45	仮設仮設エレベーター	
n1	73.8	45	45	仮設仮設エレベーター	

【無指定地域における予測結果】

予測地点	昼間(12時~19時)		規制基準	主な騒音源	用途地域
	騒音レベル	最大値			
9	43.7	45	45	冷却塔	無指定地域
10	43.7	45	45	冷却塔	
11	43.7	45	45	冷却塔	第一種中高層住居専用地域
14'	32.4	45	45	排気ファン	
57	13.7	45	45	空調室外機	無指定地域
58	13.7	45	45	空調室外機	

【店舗敷地境界における予測結果】

予測地点	昼間(12時~19時)		規制基準	主な騒音源	用途地域
	騒音レベル	最大値			
1	33.8	45	45	地下駐車場客車庫内1-1	第一種住居地域
2	30.9	45	45	地下駐車場客車庫内1-2	
4	43.7	45	45	地下駐車場客車庫内2-1	
5	45.9	45	45	地下駐車場客車庫内2-2	
6	45.2	45	45	仮設仮設アインテック	
n1	43.8	45	45	仮設仮設エレベーター	第一種中高層住居専用地域
n2	43.8	45	45	仮設仮設エレベーター	
n2	56.8	45	45	仮設仮設エレベーター	
n2	52.1	45	45	仮設仮設エレベーター	
n2	56.8	45	45	仮設仮設エレベーター	
n2	48.6	45	45	仮設仮設エレベーター	第一種中高層住居専用地域
n2	51.6	45	45	仮設仮設エレベーター	
n2	51.6	45	45	仮設仮設エレベーター	
n2	51.6	45	45	仮設仮設エレベーター	
n2	51.6	45	45	仮設仮設エレベーター	

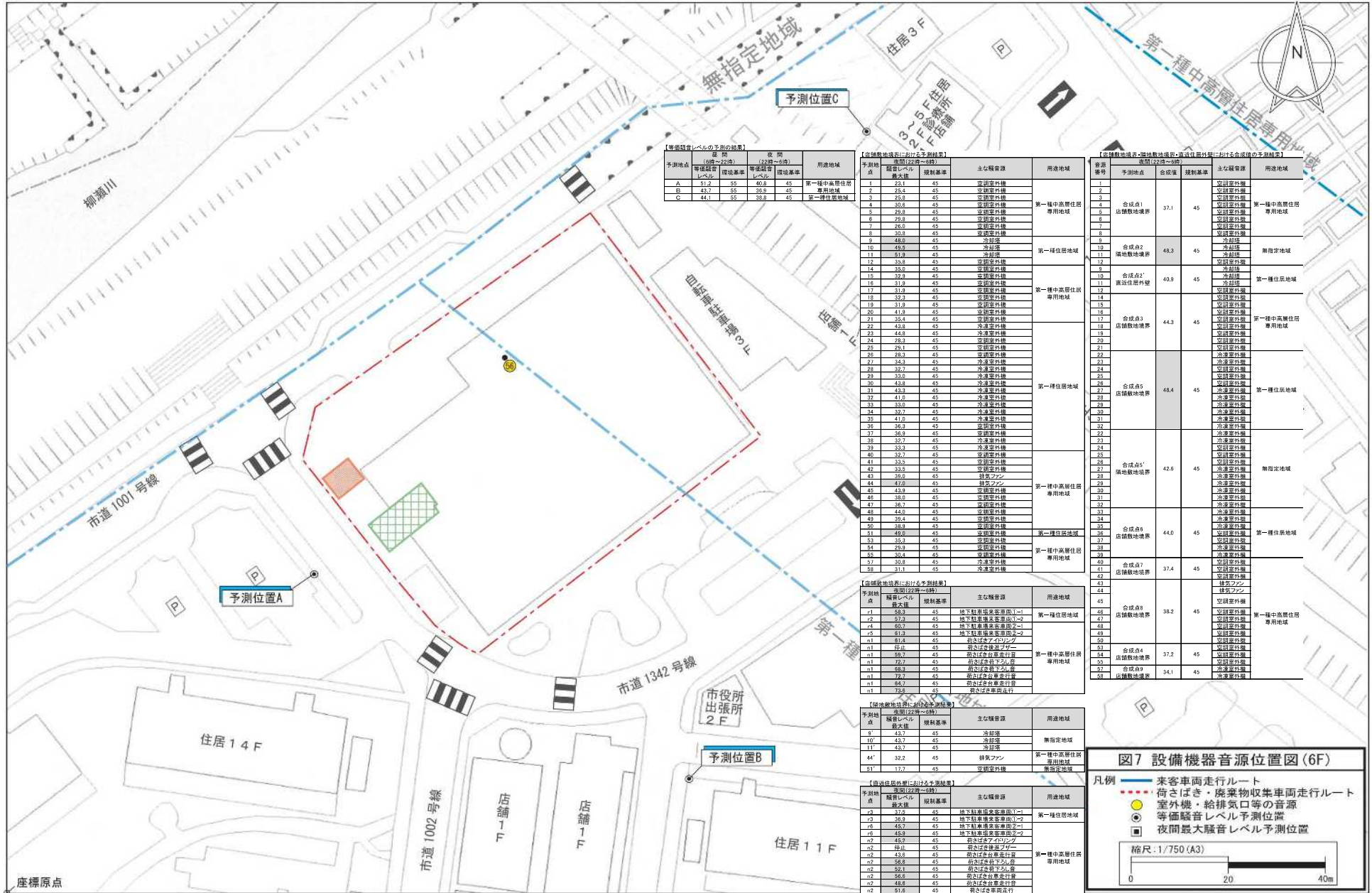
図6 設備機器音源位置図(RF)

凡例

- 乗客車両走行ルート
- 荷さばき・廃棄物収集車両走行ルート
- 室外機・給排気口等の音源
- 等価騒音レベル予測位置
- 夜間最大騒音レベル予測位置

縮尺: 1/750 (A3)

0 20 40m



【昼間騒音レベルの予測結果】

予測地点	昼間 (12時~19時)		夜間 (22時~5時)		用途地域
	等価騒音レベル	規制基準	等価騒音レベル	規制基準	
A	31.2	55	40.8	45	第一種中高層住居 専用地域
B	43.7	55	39.9	45	第一種中高層住居 専用地域
C	44.1	55	38.8	45	第一種中高層住居 専用地域

【店舗敷地境界における予測結果】

予測地点	昼間(12時~19時)		主な騒音源	用途地域	
	騒音レベル 最大値	規制基準			
1	23.0	45	空調室外機	第一種中高層住居 専用地域	
2	25.4	45	空調室外機		
3	25.8	45	空調室外機		
4	30.8	45	空調室外機		
5	29.9	45	空調室外機		
6	26.8	45	空調室外機		
7	26.0	45	空調室外機		
8	30.8	45	空調室外機		
9	48.0	45	冷却塔		第一種住居地域
10	49.8	45	冷却塔		
11	51.8	45	冷却塔		
12	38.8	45	空調室外機		
13	35.0	45	空調室外機		
14	35.0	45	空調室外機		
15	32.8	45	空調室外機		
16	31.9	45	空調室外機		
17	31.9	45	空調室外機		
18	32.3	45	空調室外機		
19	31.9	45	空調室外機		
20	41.9	45	空調室外機		
21	35.8	45	空調室外機		
22	45.8	45	空調室外機		
23	44.8	45	空調室外機		
24	28.0	45	空調室外機		
25	29.1	45	空調室外機		
26	29.3	45	空調室外機		
27	33.9	45	空調室外機		
28	32.7	45	空調室外機		
29	33.0	45	空調室外機		
30	43.8	45	空調室外機		
31	43.3	45	空調室外機		
32	41.0	45	空調室外機		
33	35.0	45	空調室外機		
34	32.7	45	空調室外機		
35	41.0	45	空調室外機		
36	36.3	45	空調室外機		
37	35.8	45	空調室外機		
38	32.7	45	空調室外機		
39	33.3	45	空調室外機		
40	32.7	45	空調室外機		
41	35.3	45	空調室外機		
42	33.5	45	空調室外機		
43	38.0	45	空調室外機		
44	47.0	45	排気ファン		
45	43.9	45	空調室外機		
46	33.0	45	空調室外機		
47	38.7	45	空調室外機		
48	45.6	45	空調室外機		
49	35.4	45	空調室外機		
50	38.9	45	空調室外機		
51	46.0	45	空調室外機		
52	35.3	45	空調室外機		
53	29.9	45	空調室外機		
54	30.4	45	空調室外機		
55	30.4	45	空調室外機		
57	30.8	45	空調室外機		
58	31.1	45	空調室外機		

【店舗敷地境界・道路敷地境界・周辺住居における予測結果】

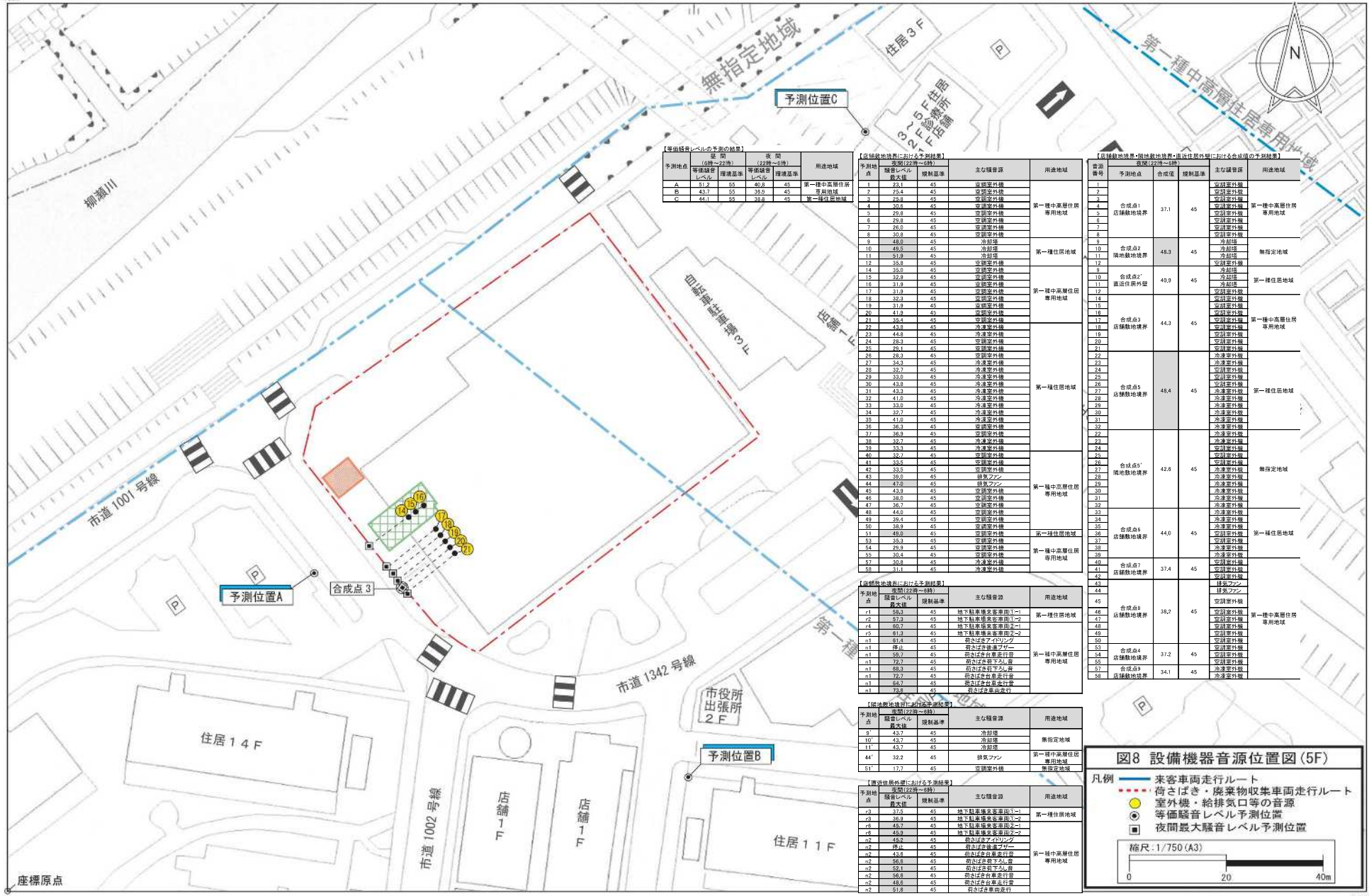
予測地点	昼間(12時~19時)		主な騒音源	用途地域
	予測値	規制基準		
1	37.1	45	空調室外機	第一種中高層住居 専用地域
2	37.1	45	空調室外機	
3	37.1	45	空調室外機	
4	37.1	45	空調室外機	
5	37.1	45	空調室外機	
6	37.1	45	空調室外機	
7	37.1	45	空調室外機	
8	37.1	45	空調室外機	
9	37.1	45	空調室外機	
10	37.1	45	空調室外機	
11	48.3	45	冷却塔	無指定地域
12	48.3	45	冷却塔	
13	48.3	45	冷却塔	
14	48.3	45	冷却塔	
15	48.3	45	冷却塔	
16	48.3	45	冷却塔	
17	48.3	45	冷却塔	
18	48.3	45	冷却塔	
19	48.3	45	冷却塔	
20	48.3	45	冷却塔	
21	48.3	45	冷却塔	
22	48.3	45	冷却塔	
23	48.3	45	冷却塔	
24	48.3	45	冷却塔	
25	48.3	45	冷却塔	
26	48.3	45	冷却塔	
27	48.3	45	冷却塔	
28	48.3	45	冷却塔	
29	48.3	45	冷却塔	
30	48.3	45	冷却塔	
31	48.3	45	冷却塔	
32	48.3	45	冷却塔	
33	48.3	45	冷却塔	
34	48.3	45	冷却塔	
35	48.3	45	冷却塔	
36	48.3	45	冷却塔	
37	48.3	45	冷却塔	
38	48.3	45	冷却塔	
39	48.3	45	冷却塔	
40	48.3	45	冷却塔	
41	48.3	45	冷却塔	
42	48.3	45	冷却塔	
43	48.3	45	冷却塔	
44	48.3	45	冷却塔	
45	48.3	45	冷却塔	
46	48.3	45	冷却塔	
47	48.3	45	冷却塔	
48	48.3	45	冷却塔	
49	48.3	45	冷却塔	
50	48.3	45	冷却塔	
51	48.3	45	冷却塔	
52	48.3	45	冷却塔	
53	48.3	45	冷却塔	
54	48.3	45	冷却塔	
55	48.3	45	冷却塔	
56	48.3	45	冷却塔	
57	48.3	45	冷却塔	
58	48.3	45	冷却塔	
59	48.3	45	冷却塔	
60	48.3	45	冷却塔	
61	48.3	45	冷却塔	
62	48.3	45	冷却塔	
63	48.3	45	冷却塔	
64	48.3	45	冷却塔	
65	48.3	45	冷却塔	
66	48.3	45	冷却塔	
67	48.3	45	冷却塔	
68	48.3	45	冷却塔	
69	48.3	45	冷却塔	
70	48.3	45	冷却塔	
71	48.3	45	冷却塔	
72	48.3	45	冷却塔	
73	48.3	45	冷却塔	
74	48.3	45	冷却塔	
75	48.3	45	冷却塔	
76	48.3	45	冷却塔	
77	48.3	45	冷却塔	
78	48.3	45	冷却塔	
79	48.3	45	冷却塔	
80	48.3	45	冷却塔	
81	48.3	45	冷却塔	
82	48.3	45	冷却塔	
83	48.3	45	冷却塔	
84	48.3	45	冷却塔	
85	48.3	45	冷却塔	
86	48.3	45	冷却塔	
87	48.3	45	冷却塔	
88	48.3	45	冷却塔	
89	48.3	45	冷却塔	
90	48.3	45	冷却塔	
91	48.3	45	冷却塔	
92	48.3	45	冷却塔	
93	48.3	45	冷却塔	
94	48.3	45	冷却塔	
95	48.3	45	冷却塔	
96	48.3	45	冷却塔	
97	48.3	45	冷却塔	
98	48.3	45	冷却塔	
99	48.3	45	冷却塔	
100	48.3	45	冷却塔	

【店舗敷地境界における予測結果】

予測地点	昼間(12時~19時)		主な騒音源	用途地域
	騒音レベル 最大値	規制基準		
1	58.9	45	地下駐車場客車庫1-1	第一種住居地域
2	57.8	45	地下駐車場客車庫1-2	
3	57.8	45	地下駐車場客車庫1-3	
4	60.7	45	地下駐車場客車庫2-1	
5	61.8	45	地下駐車場客車庫2-2	
6	61.8	45	地下駐車場客車庫2-3	
7	61.8	45	地下駐車場客車庫2-4	
8	61.8	45	地下駐車場客車庫2-5	
9	61.8	45	地下駐車場客車庫2-6	
10	61.8	45	地下駐車場客車庫2-7	
11	55.0	45	防犯カメラ	第一種中高層住居 専用地域
12	55.0	45	防犯カメラ	
13	55.0	45	防犯カメラ	
14	55.0	45	防犯カメラ	
15	55.0	45	防犯カメラ	
16	55.0	45	防犯カメラ	
17	55.0	45	防犯カメラ	
18	55.0	45	防犯カメラ	
19	55.0	45	防犯カメラ	
20	55.0	45	防犯カメラ	
21	55.0	45	防犯カメラ	
22	55.0	45	防犯カメラ	
23	55.0	45	防犯カメラ	
24	55.0	45	防犯カメラ	
25	55.0	45	防犯カメラ	
26	55.0	45	防犯カメラ	
27	55.0	45	防犯カメラ	
28	55.0	45	防犯カメラ	
29	55.0	45	防犯カメラ	
30	55.0	45	防犯カメラ	
31	55.0	45	防犯カメラ	
32	55.0	45	防犯カメラ	
33	55.0	45	防犯カメラ	
34	55.0	45	防犯カメラ	
35	55.0	45	防犯カメラ	
36	55.0	45	防犯カメラ	
37	55.0	45	防犯カメラ	
38	55.0	45	防犯カメラ	
39	55.0	45	防犯カメラ	
40	55.0	45	防犯カメラ	
41	55.0	45	防犯カメラ	
42	55.0	45	防犯カメラ	
43	55.0	45	防犯カメラ	
44	55.0	45	防犯カメラ	
45	55.0	45	防犯カメラ	
46	55.0	45	防犯カメラ	
47	55.0	45	防犯カメラ	
48	55.0	45	防犯カメラ	
49	55.0	45	防犯カメラ	
50	55.0	45	防犯カメラ	
51	55.0	45	防犯カメラ	
52	55.0	45	防犯カメラ	
53	55.0	45	防犯カメラ	
54	55.0	45	防犯カメラ	
55	55.0	45	防犯カメラ	
56	55.0	45	防犯カメラ	
57	55.0	45	防犯カメラ	
58	55.0	45	防犯カメラ	
59	55.0	45	防犯カメラ	
60	55.0	45	防犯カメラ	
61	55.0	45	防犯カメラ	
62	55.0	45	防犯カメラ	
63	55.0	45	防犯カメラ	
64	55.0	45	防犯カメラ	
65	55.0	45	防犯カメラ	
66	55.0	45	防犯カメラ	
67	55.0	45	防犯カメラ	
68	55.0	45	防犯カメラ	
69	55.0	45	防犯カメラ	
70	55.0	45	防犯カメラ	
71	55.0	45	防犯カメラ	
72	55.0	45	防犯カメラ	
73	55.0	45	防犯カメラ	
74	55.0	45	防犯カメラ	
75	55.0	45	防犯カメラ	
76	55.0	45	防犯カメラ	
77	55.0	45	防犯カメラ	
78	55.0	45	防犯カメラ	
79	55.0	45	防犯カメラ	
80	55.0	45	防犯カメラ	
81	55.0	45	防犯カメラ	
82	55.0	45	防犯カメラ	
83	55.0	45	防犯カメラ	
84	55.0	45	防犯カメラ	
85	55.0	45	防犯カメラ	
86	55.0	45	防犯カメラ	
87	55.0	45	防犯カメラ	
88	55.0	45	防犯カメラ	
89	55.0	45	防犯カメラ	
90	55.0	45	防犯カメラ	
91	55.0	45	防犯カメラ	
92	55.0	45	防犯カメラ	
93	55.0	45	防犯カメラ	
94	55.0	45	防犯カメラ	
95	55.0	45	防犯カメラ	
96	55.0	45	防犯カメラ	
97	55.0	45	防犯カメラ	
98	55.0	45	防犯カメラ	
99	55.0	45	防犯カメラ	
100	55.0	45	防犯カメラ	

【店舗敷地境界における予測結果】

予測地点	昼間(12時~19時)		主な騒音源	用途地域
	予測値	規制基準		
1	37.4	45	空調室外機	第一種中高層住居 専用地域
2	37.4	45	空調室外機	
3	37.4	45	空調室外機	
4	37.4	45	空調室外機	
5	37.4	45	空調室外機	
6	37.4	45	空調室外機	
7	37.4	45	空調室外機	
8	37.4	45	空調室外機	
9	37.4	45	空調室外機	
10	37.4	45	空調室外機	
11	38.3	45	空調室外機	第一種中高層住居 専用地域
12	38.3	45	空調室外機	
13	38.3	45	空調室外機	
14	38.3	45	空調室外機	
15	38.3	45	空調室外機	
16	38.3	45	空調室外機	
17	38.3	45	空調室外機	
18	38.3	45	空調室外機	
19	38.3	45	空調室外機	
20	38.3	45	空調室外機	
21	37.2	45	空調室外機	第一種中高層住居 専用地域
22	37.2	45	空調室外機	
23	37.2	45	空調室外機	
24	37.2	45	空調室外機	
25	37.2	45	空調室外機	
26	37.2	45	空調室外機	
27	37.2	45	空調室外機	
28	37.2	45	空調室外機	
29	37.2	45	空調室外機	
30	37.2	45	空調室外機	
31	37.2	45	空調室外機	
32	37.2	45	空調室外機	
33	37.2	45	空調室外機	
34	37.2	45	空調室外機	
35	37.2	45	空調室外機	
36	37.2	45	空調室外機	
37	37.2	45	空調室外機	
38	37.2	45	空調室外機	
39	37.2	45	空調室外機	
40	37.2	45	空調室外機	
41	37.2	45	空調室外機	
42	37.2	45	空調室外機	
43	37.2	45	空調室外機	
44	37.2	45	空調室外機	
45	37.2	45	空調室外機	
46	37.2	45	空調室外機	
47	37.2	45	空調室外機	
48	37.2	45	空調室外機	
49	37.2	45	空調室外機	
50	37.2	45	空調室外機	
51	37.2	45	空調室外機	
52	37.2	45	空調室外機	
53	37.2	45	空調室外機	
54	37.2	45	空調室外機	
55	3			



【等価騒音レベルの予測結果】

予測地点	昼間(12時~18時)		夜間(22時~5時)		用途地域
	等価騒音レベル	規制基準	等価騒音レベル	規制基準	
A	51.2	55	40.8	45	第一種中高層住居専用地域
B	49.7	55	39.0	45	無指定地域
C	44.1	55	33.9	45	第一種住居地域

【店舗敷地境界における予測結果】

予測地点	昼間(12時~18時)		主な騒音源	用途地域
	騒音レベル(最大値)	規制基準		
1	23.1	45	空調室外機	第一種中高層住居専用地域
2	23.4	45	空調室外機	
3	26.8	45	空調室外機	
4	30.8	45	空調室外機	
5	20.8	45	空調室外機	第一種住居地域
6	20.8	45	空調室外機	
7	20.8	45	空調室外機	
8	30.8	45	空調室外機	
9	48.0	45	冷却塔	第一種中高層住居専用地域
10	49.5	45	冷却塔	
11	51.9	45	冷却塔	
12	35.8	45	空調室外機	
14	35.0	45	空調室外機	第一種中高層住居専用地域
15	32.9	45	空調室外機	
16	31.9	45	空調室外機	
17	31.9	45	空調室外機	
18	32.3	45	空調室外機	第一種住居地域
19	31.9	45	空調室外機	
20	41.9	45	空調室外機	
21	36.4	45	空調室外機	
22	43.0	45	空調室外機	第一種住居地域
23	44.8	45	空調室外機	
24	20.3	45	空調室外機	
25	20.4	45	空調室外機	
26	20.3	45	空調室外機	第一種中高層住居専用地域
27	36.0	45	空調室外機	
28	32.7	45	空調室外機	
29	33.0	45	空調室外機	
30	43.8	45	空調室外機	第一種住居地域
31	43.3	45	空調室外機	
32	41.0	45	空調室外機	
33	33.0	45	空調室外機	
34	32.7	45	空調室外機	第一種中高層住居専用地域
35	41.0	45	空調室外機	
36	36.3	45	空調室外機	
37	36.8	45	空調室外機	
38	32.7	45	空調室外機	第一種住居地域
39	33.3	45	空調室外機	
40	32.7	45	空調室外機	
41	33.5	45	空調室外機	
42	33.5	45	空調室外機	第一種中高層住居専用地域
43	39.0	45	排気ファン	
44	42.0	45	排気ファン	
45	43.8	45	空調室外機	
46	36.0	45	空調室外機	第一種住居地域
47	32.7	45	空調室外機	
48	44.8	45	空調室外機	
49	39.4	45	空調室外機	
50	39.9	45	空調室外機	第一種中高層住居専用地域
51	49.0	45	空調室外機	
52	35.9	45	空調室外機	
54	29.9	45	空調室外機	
55	30.8	45	空調室外機	第一種住居地域
57	30.8	45	空調室外機	
58	31.1	45	空調室外機	
59	31.1	45	空調室外機	

【店舗敷地境界における予測結果】

予測地点	昼間(12時~18時)		主な騒音源	用途地域
	騒音レベル(最大値)	規制基準		
1	23.1	45	空調室外機	第一種中高層住居専用地域
2	23.4	45	空調室外機	
3	26.8	45	空調室外機	
4	30.8	45	空調室外機	
5	20.8	45	空調室外機	第一種住居地域
6	20.8	45	空調室外機	
7	20.8	45	空調室外機	
8	30.8	45	空調室外機	
9	48.0	45	冷却塔	第一種中高層住居専用地域
10	49.5	45	冷却塔	
11	51.9	45	冷却塔	
12	35.8	45	空調室外機	
14	35.0	45	空調室外機	第一種中高層住居専用地域
15	32.9	45	空調室外機	
16	31.9	45	空調室外機	
17	31.9	45	空調室外機	
18	32.3	45	空調室外機	第一種住居地域
19	31.9	45	空調室外機	
20	41.9	45	空調室外機	
21	36.4	45	空調室外機	
22	43.0	45	空調室外機	第一種住居地域
23	44.8	45	空調室外機	
24	20.3	45	空調室外機	
25	20.4	45	空調室外機	
26	20.3	45	空調室外機	第一種中高層住居専用地域
27	36.0	45	空調室外機	
28	32.7	45	空調室外機	
29	33.0	45	空調室外機	
30	43.8	45	空調室外機	第一種住居地域
31	43.3	45	空調室外機	
32	41.0	45	空調室外機	
33	33.0	45	空調室外機	
34	32.7	45	空調室外機	第一種中高層住居専用地域
35	41.0	45	空調室外機	
36	36.3	45	空調室外機	
37	36.8	45	空調室外機	
38	32.7	45	空調室外機	第一種住居地域
39	33.3	45	空調室外機	
40	32.7	45	空調室外機	
41	33.5	45	空調室外機	
42	33.5	45	空調室外機	第一種中高層住居専用地域
43	39.0	45	排気ファン	
44	42.0	45	排気ファン	
45	43.8	45	空調室外機	
46	36.0	45	空調室外機	第一種住居地域
47	32.7	45	空調室外機	
48	44.8	45	空調室外機	
49	39.4	45	空調室外機	
50	39.9	45	空調室外機	第一種中高層住居専用地域
51	49.0	45	空調室外機	
52	35.9	45	空調室外機	
54	29.9	45	空調室外機	
55	30.8	45	空調室外機	第一種住居地域
57	30.8	45	空調室外機	
58	31.1	45	空調室外機	
59	31.1	45	空調室外機	

【店舗敷地境界における予測結果】

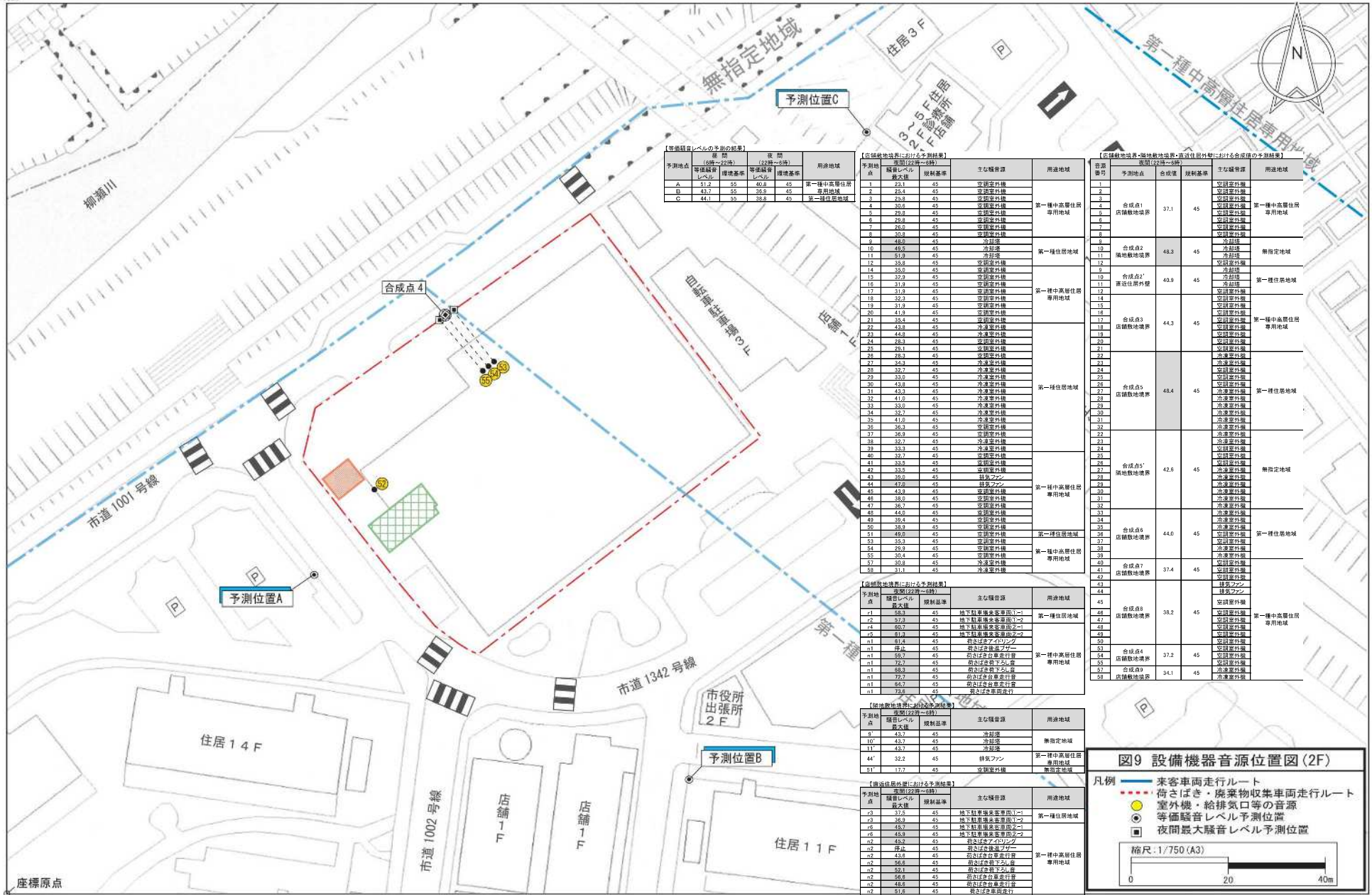
予測地点	昼間(12時~18時)		主な騒音源	用途地域
	騒音レベル(最大値)	規制基準		
1	23.1	45	空調室外機	第一種中高層住居専用地域
2	23.4	45	空調室外機	
3	26.8	45	空調室外機	
4	30.8	45	空調室外機	
5	20.8	45	空調室外機	第一種住居地域
6	20.8	45	空調室外機	
7	20.8	45	空調室外機	
8	30.8	45	空調室外機	
9	48.0	45	冷却塔	第一種中高層住居専用地域
10	49.5	45	冷却塔	
11	51.9	45	冷却塔	
12	35.8	45	空調室外機	
14	35.0	45	空調室外機	第一種中高層住居専用地域
15	32.9	45	空調室外機	
16	31.9	45	空調室外機	
17	31.9	45	空調室外機	
18	32.3	45	空調室外機	第一種住居地域
19	31.9	45	空調室外機	
20	41.9	45	空調室外機	
21	36.4	45	空調室外機	
22	43.0	45	空調室外機	第一種住居地域
23	44.8	45	空調室外機	
24	20.3	45	空調室外機	
25	20.4	45	空調室外機	
26	20.3	45	空調室外機	第一種中高層住居専用地域
27	36.0	45	空調室外機	
28	32.7	45	空調室外機	
29	33.0	45	空調室外機	
30	43.8	45	空調室外機	第一種住居地域
31	43.3	45	空調室外機	
32	41.0	45	空調室外機	
33	33.0	45	空調室外機	
34	32.7	45	空調室外機	第一種中高層住居専用地域
35	41.0	45	空調室外機	
36	36.3	45	空調室外機	
37	36.8	45	空調室外機	
38	32.7	45	空調室外機	第一種住居地域
39	33.3	45	空調室外機	
40	32.7	45	空調室外機	
41	33.5	45	空調室外機	
42	33.5	45	空調室外機	第一種中高層住居専用地域
43	39.0	45	排気ファン	
44	42.0	45	排気ファン	
45	43.8	45	空調室外機	
46	36.0	45	空調室外機	第一種住居地域
47	32.7	45	空調室外機	
48	44.8	45	空調室外機	
49	39.4	45	空調室外機	
50	39.9	45	空調室外機	第一種中高層住居専用地域
51	49.0	45	空調室外機	
52	35.9	45	空調室外機	
54	29.9	45	空調室外機	
55	30.8	45	空調室外機	第一種住居地域
57	30.8	45	空調室外機	
58	31.1	45	空調室外機	
59	31.1	45	空調室外機	

【店舗敷地境界・隣地敷地境界・周辺住居敷地における合成音の予測結果】

予測地点	昼間(12時~18時)		主な騒音源	用途地域	
	合成値	規制基準			
1			空調室外機	第一種中高層住居専用地域	
2			空調室外機		
3			空調室外機		
4	合成値1	37.1	45		空調室外機
5			空調室外機	第一種中高層住居専用地域	
6			空調室外機		
7			空調室外機		
8			空調室外機		
9			冷却塔	無指定地域	
10			冷却塔		
11	合成値2	49.3	45		冷却塔
12			空調室外機		
13			空調室外機	第一種住居地域	
14			空調室外機		
15	合成値2'	49.3	45		空調室外機
16			空調室外機		
17			空調室外機	第一種中高層住居専用地域	
18			空調室外機		
19	合成値3	44.3	45		空調室外機
20			空調室外機		
21			空調室外機	第一種住居地域	
22			空調室外機		
23			空調室外機		
24			空調室外機		
25			空調室外機	第一種住居地域	
26			空調室外機		
27	合成値5	48.4	45		空調室外機
28			空調室外機		
29			空調室外機	無指定地域	
30			空調室外機		
31			空調室外機		
32			空調室外機		
33			空調室外機	第一種住居地域	
34			空調室外機		
35			空調室外機		
36	合成値6	44.0	45		空調室外機
37			空調室外機	第一種中高層住居専用地域	
38			空調室外機		
39			空調室外機		
40			空調室外機		
41	合成値7	37.4	45	空調室外機	
42			空調室外機	第一種住居地域	
43			空調室外機		
44			空調室外機		
45	合成値8	38.2	45		空調室外機
46			空調室外機	第一種中高層住居専用地域	
47			空調室外機		
48			空調室外機		
49			空調室外機		
50			空調室外機	第一種住居地域	
51			空調室外機		
52			空調室外機		
53	合成値4	37.2	45		空調室外機
54			空調室外機	第一種中高層住居専用地域	
55			空調室外機		
56	合成値9	34.1	45		空調室外機
58			空調室外機		

【店舗敷地境界における予測結果】

予測地点	昼間(12時~18時)		主な騒音源	用途地域
	騒音レベル(最大値)	規制基準		
1	50.3	45	地下駐車場客車道1-1	第一種住居地域
2	51.9	45	地下駐車場客車道1-2	
3	60.7	45	地下駐車場客車道2-1	
4	61.8	45	地下駐車場客車道2-2	
5	61.8	45	地下駐車場客車道2-3	第一種中高層住居専用地域
6	61.8	45	地下駐車場客車道2-4	
7	61.8	45	地下駐車場客車道2-5	
8	61.8	45	地下駐車場客車道2-6	
9	61.8	45	地下駐車場客車道2-7	第一種住居地域
10	61.8	45	地下駐車場客車道2-8	
11	61.8	45	地下駐車場客車道2-9	
12	61.8	45	地下駐車場客車道2-10	
13	61.8	45	地下駐車場客車道2-11	第一種中高層住居専用地域
14	61.8	45	地下駐車場客車道2-12	
15	61.8	45	地下駐車場客車道2-13	
16	61.8	45	地下駐車場客車道2-14	
17	61.8	45	地下駐車場客車道2-15	第一種住居地域
18	61.8	45	地下駐車場客車道2-16	
19	61.8	45	地下駐車場客車道2-17	
20	61.8	45	地下駐車場客車道2-18	
21	61.8	45	地下駐車場客車道2-19	第一種中高層住居専用地域
22	61.8	45	地下駐車場客車道2-20	
23	61.8	45	地下駐車場客車道2-21	
24	61.8	45	地下駐車場客車道2-22	
25	61.8	45	地下駐車場客車道2-23	第一種住居地域
26	61.8	45	地下駐車場客車道2-24	
27	61.8	45	地下駐車場客車道2-25	
28	61.8	45	地下駐車場客車道2-26	
29	61.8	45	地下駐車場客車道2-27	第一種中高層住居専用地域
30	61.8	45	地下駐車場客車道2-28	
31	61.8	45	地下駐車場客車道2-29	
32	61.8	45	地下駐車場客車道2-30	
33	61.8	45	地下駐車場客車道2-31	第一種住居地域
34	61.8	45	地下駐車場客車道2-32	
35	61.8	45	地下駐車場客車道2-33	
36	61.8	45	地下駐車場客車道2-34	
37	61.8	45	地下駐車場客車道2-35	第一種中高層住居専用地域
38	61.8	45	地下駐車場客車道2-36	
39	61.8	45	地下駐車場客車道2-37	
40	61.8	45	地下駐車場客車道2-38	
41	61.8	45	地下駐車場客車道2-39	第一種住居地域
42	61.8	45	地下駐車場客車道2-40	
43	61.8	45	地下駐車場客車道2-41	
44	61.8	45	地下駐車場客車道2-42	
45	61.8	45	地下駐車場客車道2-43	第一種中高層住居専用地域
46	61.8	45	地下駐車場客車道2-44	
47	61.8	45	地下駐車場客車道2-45	
48	61.8	45	地下駐車場客車道2-46	
49	61.8	45	地下駐車場客車道2-47	第一種住居地域
50	61.8	45	地下駐車場客車道2-48	
51	61.8	45	地下駐車場客車道2-49	
52	61.8	45	地下駐車場客車道2-50	
53	61.8	45	地下駐車場客車道2-51	第一種中高層住居専用地域
54	61.8	45	地下駐車場客車道2-52	
55	61.8	45		



【等価騒音レベルの予測結果】

予測地点	昼間 (6時~22時)		夜間 (22時~5時)		用途地域
	等価騒音レベル	規制基準	等価騒音レベル	規制基準	
A	31.2	35	30.8	35	第一種中高層住居専用地域
B	43.7	35	38.8	35	無指定地域
C	44.1	35	38.8	35	第一種住居地域

【店舗敷地境界における予測結果】

予測地点	昼間 (6時~22時)		主な騒音源	用途地域
	等価レベル	規制基準		
1	23.1	35	空調室外機	第一種中高層住居専用地域
2	25.4	35	空調室外機	
3	25.8	35	空調室外機	
4	26.5	35	空調室外機	
5	26.8	35	空調室外機	
6	26.8	35	空調室外機	
7	26.8	35	空調室外機	
8	26.8	35	空調室外機	
9	48.0	35	冷却塔	第一種住居地域
10	49.8	35	冷却塔	
11	51.8	35	冷却塔	
12	35.8	35	空調室外機	
13	35.8	35	空調室外機	
14	35.8	35	空調室外機	
15	37.8	35	空調室外機	
16	31.8	35	空調室外機	
17	31.8	35	空調室外機	
18	32.3	35	空調室外機	
19	31.8	35	空調室外機	
20	41.8	35	空調室外機	
21	35.4	35	空調室外機	
22	43.8	35	冷凍室外機	
23	43.8	35	冷凍室外機	
24	26.3	35	空調室外機	
25	26.3	35	空調室外機	
26	26.3	35	空調室外機	
27	35.8	35	冷凍室外機	
28	32.7	35	冷凍室外機	
29	33.0	35	冷凍室外機	
30	43.8	35	冷凍室外機	
31	43.3	35	冷凍室外機	
32	41.0	35	冷凍室外機	
33	39.0	35	冷凍室外機	
34	37.7	35	冷凍室外機	
35	41.0	35	冷凍室外機	
36	36.3	35	空調室外機	
37	36.8	35	空調室外機	
38	32.7	35	冷凍室外機	
39	33.3	35	冷凍室外機	
40	32.7	35	空調室外機	
41	35.8	35	空調室外機	
42	33.5	35	空調室外機	
43	36.0	35	排気ファン	
44	43.8	35	空調室外機	
45	43.8	35	空調室外機	
46	35.8	35	空調室外機	
47	36.7	35	空調室外機	
48	44.0	35	空調室外機	
49	35.4	35	空調室外機	
50	38.9	35	空調室外機	
51	40.0	35	空調室外機	
52	35.3	35	空調室外機	
53	29.8	35	空調室外機	
54	30.4	35	空調室外機	
55	30.4	35	空調室外機	
56	30.8	35	冷凍室外機	
57	31.1	35	冷凍室外機	
58	31.1	35	冷凍室外機	

【店舗敷地境界・隣地敷地境界・周辺住居外壁における合成音レベルの予測結果】

音源番号	昼間 (6時~22時)		主な騒音源	用途地域
	予測地点	合成値		
1	合成点1	37.1	空調室外機	第一種中高層住居専用地域
2	店舗敷地境界		空調室外機	
3			空調室外機	
4			空調室外機	
5			空調室外機	
6			空調室外機	
7			空調室外機	
8			空調室外機	
9	合成点2	48.3	冷却塔	無指定地域
10	隣地敷地境界		冷却塔	
11			冷却塔	
12			空調室外機	
13			空調室外機	
14	合成点2'	40.9	冷却塔	
15	周辺住居外壁		冷却塔	
16			空調室外機	
17			空調室外機	
18			空調室外機	
19	合成点3	44.3	空調室外機	第一種中高層住居専用地域
20	店舗敷地境界		空調室外機	
21			空調室外機	
22			空調室外機	
23			空調室外機	
24			空調室外機	
25			空調室外機	
26			空調室外機	
27			空調室外機	
28			空調室外機	
29	合成点5	48.4	空調室外機	第一種住居地域
30	店舗敷地境界		空調室外機	
31			空調室外機	
32			空調室外機	
33			空調室外機	
34			空調室外機	
35			空調室外機	
36			空調室外機	
37			空調室外機	
38			空調室外機	
39	合成点4'	42.6	排気ファン	無指定地域
40	店舗敷地境界		空調室外機	
41			空調室外機	
42			空調室外機	
43			空調室外機	
44			空調室外機	
45			空調室外機	
46			空調室外機	
47			空調室外機	
48			空調室外機	
49	合成点6	44.0	空調室外機	第一種住居地域
50	店舗敷地境界		空調室外機	
51			空調室外機	
52			空調室外機	
53			空調室外機	
54			空調室外機	
55			空調室外機	
56			空調室外機	
57			空調室外機	
58			空調室外機	

【店舗敷地境界における予測結果】

予測地点	昼間 (6時~22時)		主な騒音源	用途地域
	等価レベル	規制基準		
1	36.8	35	地下駐車場風車音源1-1	第一種住居地域
2	37.0	35	地下駐車場風車音源1-2	
3	36.7	35	地下駐車場風車音源2-1	
4	36.7	35	地下駐車場風車音源2-2	
5	31.8	35	地下駐車場風車音源1-1	第一種中高層住居専用地域
n1	31.4	35	防犯カメラ音源1	
n1	31.4	35	防犯カメラ音源2	
n1	31.4	35	防犯カメラ音源3	
n1	31.4	35	防犯カメラ音源4	
n1	31.4	35	防犯カメラ音源5	
n1	31.4	35	防犯カメラ音源6	
n1	31.4	35	防犯カメラ音源7	
n1	31.4	35	防犯カメラ音源8	
n1	31.4	35	防犯カメラ音源9	

【周辺住居外壁における予測結果】

予測地点	昼間 (6時~22時)		主な騒音源	用途地域
	等価レベル	規制基準		
9	43.7	35	冷却塔	無指定地域
10	43.7	35	冷却塔	
11	43.7	35	冷却塔	
44'	32.2	35	排気ファン	第一種中高層住居専用地域
51'	17.7	35	空調室外機	

【周辺住居外壁における予測結果】

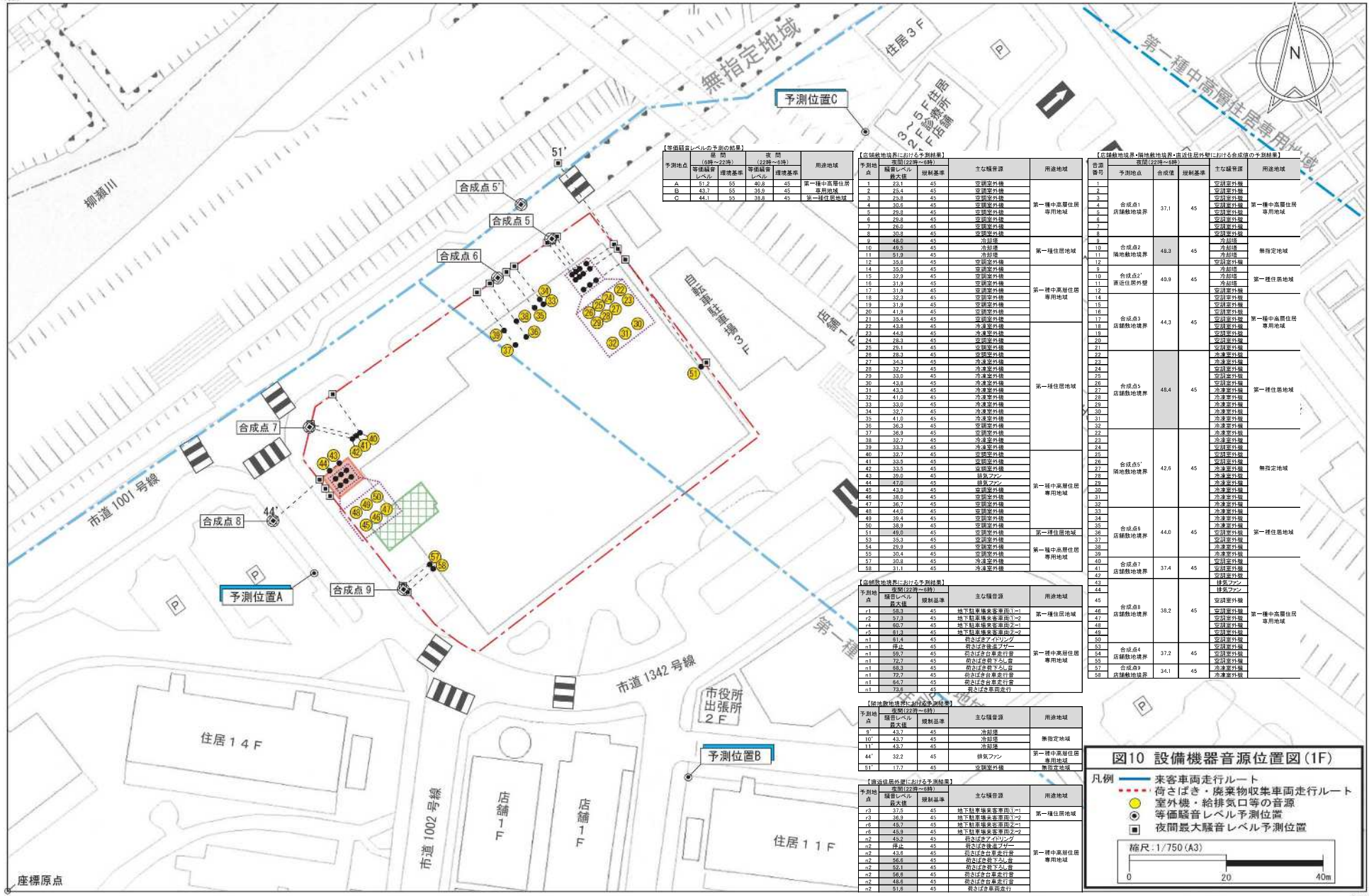
予測地点	昼間 (6時~22時)		主な騒音源	用途地域
	等価レベル	規制基準		
r2	33.8	35	地下駐車場風車音源1-1	第一種住居地域
r2	33.8	35	地下駐車場風車音源1-2	
r2	33.8	35	地下駐車場風車音源2-1	
r2	33.8	35	地下駐車場風車音源2-2	
n2	45.2	35	防犯カメラ音源1	第一種中高層住居専用地域
n2	45.2	35	防犯カメラ音源2	
n2	45.2	35	防犯カメラ音源3	
n2	45.2	35	防犯カメラ音源4	
n2	45.2	35	防犯カメラ音源5	
n2	45.2	35	防犯カメラ音源6	
n2	45.2	35	防犯カメラ音源7	
n2	45.2	35	防犯カメラ音源8	
n2	45.2	35	防犯カメラ音源9	
n2	45.2	35	防犯カメラ音源10	

図9 設備機器音源位置図(2F)

凡例

- 来客車両走行ルート
- - - 荷さばき・廃棄物収集車両走行ルート
- 室外機・給排気口等の音源
- 等価騒音レベル予測位置
- ⊙ 夜間最大騒音レベル予測位置

縮尺: 1/750 (A3)



【客用騒音レベルの予測結果】

予測地点	昼間 等価騒音 レベル	夜間 等価騒音 レベル	用途地域
A	51.2	45.2	第一種中高層住居 専用地域
B	49.7	43.8	第一種住居地域
C	44.1	38.8	第一種住居地域

【店舗敷地境界における予測結果】

予測地点	騒音レベル 最大値	規制基準	主な騒音源	用途地域
1	23.1	45	空調室外機	第一種中高層住居 専用地域
2	25.4	45	空調室外機	
3	25.8	45	空調室外機	
4	26.5	45	空調室外機	
5	26.8	45	空調室外機	
6	26.8	45	空調室外機	
7	26.6	45	空調室外機	
8	26.8	45	空調室外機	
9	48.0	45	冷却塔	第一種住居地域
10	49.8	45	冷却塔	
11	51.8	45	冷却塔	
12	38.8	45	空調室外機	
13	38.0	45	空調室外機	
14	37.8	45	空調室外機	
15	37.8	45	空調室外機	
16	31.8	45	空調室外機	
17	31.8	45	空調室外機	
18	32.3	45	空調室外機	
19	31.8	45	空調室外機	
20	41.8	45	空調室外機	第一種住居地域
21	35.4	45	空調室外機	
22	43.8	45	空調室外機	
23	43.8	45	空調室外機	
24	26.3	45	空調室外機	
25	26.1	45	空調室外機	
26	26.3	45	空調室外機	
27	26.8	45	空調室外機	
28	32.7	45	空調室外機	
29	33.0	45	空調室外機	
30	43.8	45	空調室外機	第一種住居地域
31	43.3	45	空調室外機	
32	41.0	45	空調室外機	
33	39.0	45	空調室外機	
34	39.7	45	空調室外機	
35	41.0	45	空調室外機	
36	38.3	45	空調室外機	
37	36.8	45	空調室外機	
38	32.7	45	空調室外機	
39	33.3	45	空調室外機	
40	32.7	45	空調室外機	第一種中高層住居 専用地域
41	35.8	45	空調室外機	
42	33.5	45	空調室外機	
43	36.0	45	空調室外機	
44	43.8	45	空調室外機	
45	43.8	45	空調室外機	
46	36.0	45	空調室外機	
47	36.7	45	空調室外機	
48	44.0	45	空調室外機	
49	31.4	45	空調室外機	
50	38.8	45	空調室外機	第一種住居地域
51	46.0	45	空調室外機	
52	52.7	45	空調室外機	
53	26.8	45	空調室外機	
54	26.8	45	空調室外機	
55	26.4	45	空調室外機	
56	30.8	45	空調室外機	
57	30.8	45	空調室外機	
58	31.1	45	空調室外機	
59	31.1	45	空調室外機	

【店舗敷地境界・敷地敷地境界・周辺住居外壁における合成音レベルの予測結果】

予測地点	合成値 昼間(22時~8時)	合成値 夜間(22時~8時)	規制基準	主な騒音源	用途地域
1				空調室外機	第一種中高層住居 専用地域
2				空調室外機	
3				空調室外機	
4				空調室外機	
5	合成点1	37.1	45	空調室外機	
6				空調室外機	
7				空調室外機	
8				空調室外機	
9				冷却塔	無指定地域
10	合成点2	48.3	45	冷却塔	
11				冷却塔	
12				空調室外機	
13				空調室外機	
14	合成点2'	40.9	45	冷却塔	
15				空調室外機	
16				空調室外機	
17				空調室外機	
18				空調室外機	
19				空調室外機	第一種中高層住居 専用地域
20	合成点3	44.3	45	空調室外機	
21				空調室外機	
22				空調室外機	
23				空調室外機	
24				空調室外機	
25				空調室外機	
26				空調室外機	
27				空調室外機	
28				空調室外機	
29				空調室外機	第一種住居地域
30	合成点5	48.4	45	空調室外機	
31				空調室外機	
32				空調室外機	
33				空調室外機	
34				空調室外機	
35				空調室外機	
36				空調室外機	
37				空調室外機	
38				空調室外機	
39				空調室外機	無指定地域
40	合成点5'	42.6	45	空調室外機	
41				空調室外機	
42				空調室外機	
43				空調室外機	
44				空調室外機	
45				空調室外機	
46				空調室外機	
47				空調室外機	
48				空調室外機	
49				空調室外機	第一種住居地域
50	合成点6	44.0	45	空調室外機	
51				空調室外機	
52				空調室外機	
53				空調室外機	
54				空調室外機	
55				空調室外機	
56				空調室外機	
57				空調室外機	
58				空調室外機	
59				空調室外機	

【店舗敷地境界における予測結果】

予測地点	騒音レベル 最大値	規制基準	主な騒音源	用途地域
1	56.8	45	地下駐車場エレベーター	第一種住居地域
2	57.0	45	地下駐車場エレベーター	
3	60.7	45	地下駐車場エレベーター	
4	60.7	45	地下駐車場エレベーター	
5	61.8	45	地下駐車場エレベーター	
n1	61.4	45	防犯カメラ	第一種中高層住居 専用地域
n1	76.4	45	防犯カメラ	
n1	72.7	45	防犯カメラ	
n1	69.8	45	防犯カメラ	
n1	72.7	45	防犯カメラ	
n1	67.7	45	防犯カメラ	
n1	67.7	45	防犯カメラ	
n1	67.7	45	防犯カメラ	
n1	67.7	45	防犯カメラ	
n1	73.8	45	防犯カメラ	

【居住敷地境界における予測結果】

予測地点	騒音レベル 最大値	規制基準	主な騒音源	用途地域
9	43.7	45	冷却塔	無指定地域
10	43.7	45	冷却塔	
11	43.7	45	冷却塔	第一種中高層住居 専用地域
44	32.2	45	排気ファン	
51	17.7	45	空調室外機	無指定地域

【居住敷地境界における予測結果】

予測地点	騒音レベル 最大値	規制基準	主な騒音源	用途地域
r2	33.8	45	地下駐車場エレベーター	第一種住居地域
r2	36.9	45	地下駐車場エレベーター	
r2	46.2	45	地下駐車場エレベーター	
r2	45.8	45	地下駐車場エレベーター	
r2	45.2	45	地下駐車場エレベーター	
n2	43.8	45	防犯カメラ	第一種中高層住居 専用地域
n2	43.8	45	防犯カメラ	
n2	56.8	45	防犯カメラ	
n2	52.1	45	防犯カメラ	
n2	56.8	45	防犯カメラ	
n2	48.6	45	防犯カメラ	
n2	48.6	45	防犯カメラ	
n2	48.6	45	防犯カメラ	
n2	48.6	45	防犯カメラ	
n2	51.6	45	防犯カメラ	

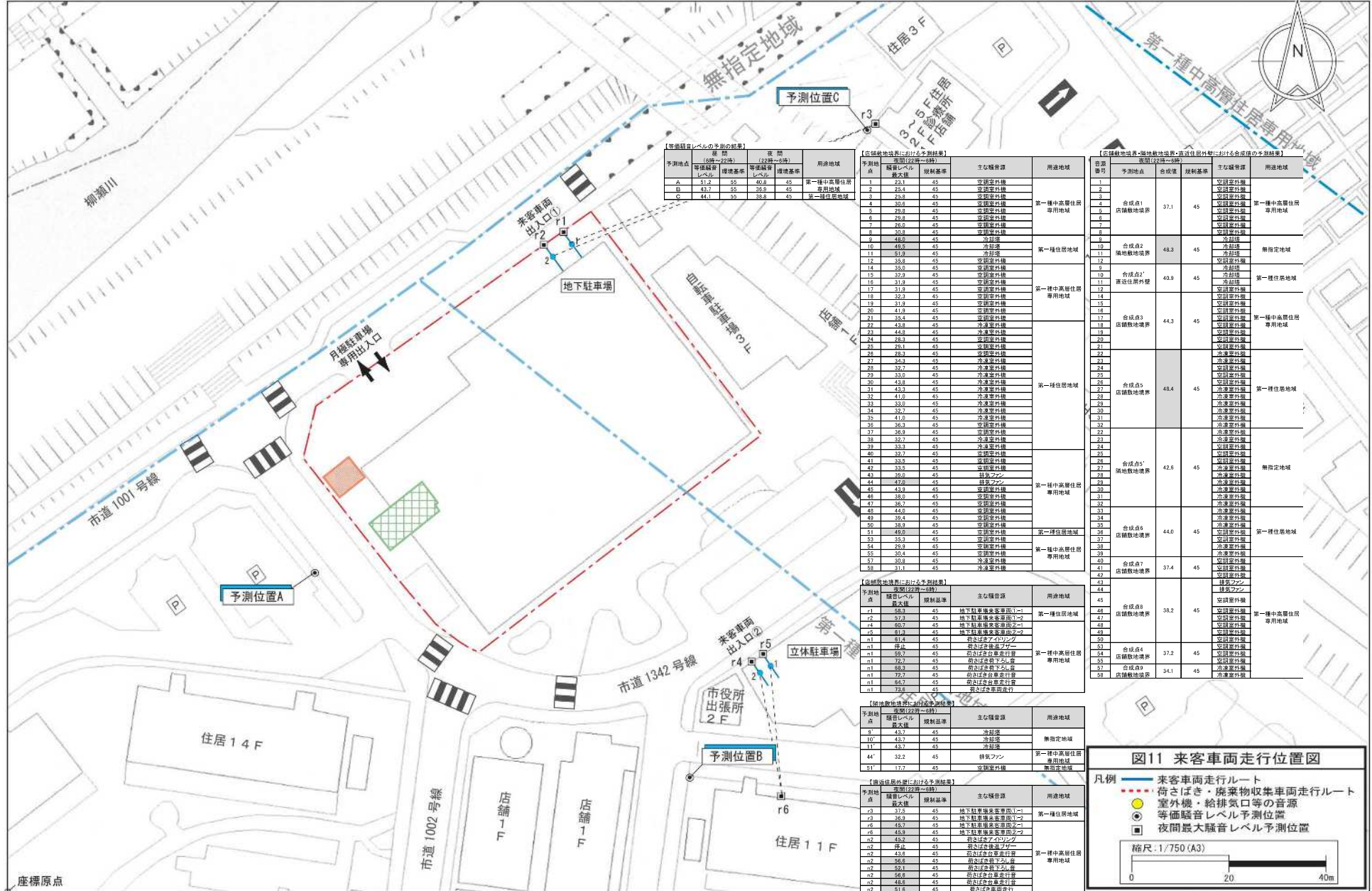
図10 設備機器音源位置図(1F)

凡例

- 来客車両走行ルート
- - - 荷さばき・廃棄物収集車両走行ルート
- 室外機・給排気口等の音源
- 等価騒音レベル予測位置
- ⊙ 夜間最大騒音レベル予測位置

縮尺: 1/750 (A3)

0 20 40m



【客用騒音レベルの予測結果】

予測地点	昼間 (6時～22時)		夜間 (22時～5時)		用途地域
	等価騒音レベル	規制基準	等価騒音レベル	規制基準	
A	51.2	55	40.8	45	第一種中高層住居 専用地域
B	49.7	55	39.9	45	無指定地域
C	44.1	55	38.8	45	第一種住居地域

【店舗敷地境界における予測結果】

予測地点	昼間(6時～18時)		主な騒音源	用途地域
	騒音レベル 最大値	規制基準		
1	29.1	45	空調室外機	第一種中高層住居 専用地域
2	29.4	45	空調室外機	
3	29.8	45	空調室外機	
4	29.8	45	空調室外機	
5	29.8	45	空調室外機	
6	29.8	45	空調室外機	
7	29.8	45	空調室外機	
8	29.8	45	空調室外機	
9	48.0	45	冷却塔	第一種住居地域
10	49.9	45	冷却塔	
11	51.8	45	冷却塔	
12	39.8	45	空調室外機	
13	39.8	45	空調室外機	
14	39.8	45	空調室外機	
15	39.8	45	空調室外機	
16	31.9	45	空調室外機	
17	31.9	45	空調室外機	
18	32.3	45	空調室外機	
19	31.9	45	空調室外機	
20	41.9	45	空調室外機	
21	35.4	45	空調室外機	
22	43.8	45	空調室外機	
23	43.8	45	空調室外機	
24	29.3	45	空調室外機	
25	29.1	45	空調室外機	
26	29.3	45	空調室外機	
27	39.8	45	空調室外機	
28	39.7	45	空調室外機	
29	33.0	45	空調室外機	
30	43.8	45	空調室外機	
31	43.3	45	空調室外機	
32	41.0	45	空調室外機	
33	39.8	45	空調室外機	
34	39.7	45	空調室外機	
35	41.0	45	空調室外機	
36	38.3	45	空調室外機	
37	36.9	45	空調室外機	
38	32.7	45	空調室外機	
39	33.3	45	空調室外機	
40	32.7	45	空調室外機	
41	39.8	45	空調室外機	
42	33.5	45	空調室外機	
43	38.0	45	排気ファン	
44	43.8	45	空調室外機	
45	43.8	45	空調室外機	
46	39.8	45	空調室外機	
47	36.7	45	空調室外機	
48	44.0	45	空調室外機	
49	31.4	45	空調室外機	
50	38.9	45	空調室外機	
51	40.0	45	空調室外機	
52	35.3	45	空調室外機	
53	29.9	45	空調室外機	
54	29.9	45	空調室外機	
55	30.4	45	空調室外機	
56	30.8	45	空調室外機	
58	31.1	45	空調室外機	

【店舗敷地境界・隣地敷地境界・周辺住居(外)における予測結果】

音源 番号	予測地点	合成値	規制基準	主な騒音源	用途地域
1				空調室外機	第一種中高層住居 専用地域
2				空調室外機	
3				空調室外機	
4				空調室外機	
5				空調室外機	
6				空調室外機	
7				空調室外機	
8				空調室外機	
9				冷却塔	無指定地域
10				冷却塔	
11				冷却塔	
12				空調室外機	
13				空調室外機	
14				空調室外機	
15				空調室外機	
16				空調室外機	
17				空調室外機	
18				空調室外機	
19				空調室外機	
20				空調室外機	
21				空調室外機	
22				空調室外機	
23				空調室外機	
24				空調室外機	
25				空調室外機	
26				空調室外機	
27				空調室外機	
28				空調室外機	
29				空調室外機	
30				空調室外機	
31				空調室外機	
32				空調室外機	
33				空調室外機	
34				空調室外機	
35				空調室外機	
36				空調室外機	
37				空調室外機	
38				空調室外機	
39				空調室外機	
40				空調室外機	
41				空調室外機	
42				空調室外機	
43				排気ファン	
44				空調室外機	
45				空調室外機	
46				空調室外機	
47				空調室外機	
48				空調室外機	
49				空調室外機	
50				空調室外機	
51				空調室外機	
52				空調室外機	
53				空調室外機	
54				空調室外機	
55				空調室外機	
56				空調室外機	
58				空調室外機	

【店舗敷地境界における予測結果】

予測地点	昼間(6時～18時)		主な騒音源	用途地域
	騒音レベル 最大値	規制基準		
1	56.8	45	地下駐車場車庫扉閉鎖1-1	第一種住居地域
2	57.9	45	地下駐車場車庫扉閉鎖1-2	
3	60.7	45	地下駐車場車庫扉閉鎖2-1	
4	61.8	45	地下駐車場車庫扉閉鎖2-2	
n1	61.4	45	排気ファン	第一種中高層住居 専用地域
n1	59.5	45	排気ファン	
n1	59.5	45	排気ファン	
n1	72.7	45	排気ファン	
n1	69.8	45	排気ファン	
n1	72.7	45	排気ファン	
n1	66.7	45	排気ファン	
n1	73.8	45	排気ファン	

【周辺住居(外)における予測結果】

予測地点	昼間(6時～18時)		主な騒音源	用途地域
	騒音レベル 最大値	規制基準		
9	43.7	45	冷却塔	無指定地域
10	43.7	45	冷却塔	
11	43.7	45	冷却塔	第一種中高層住居 専用地域
44	32.2	45	排気ファン	
51	17.7	45	空調室外機	無指定地域

【周辺住居(外)における予測結果】

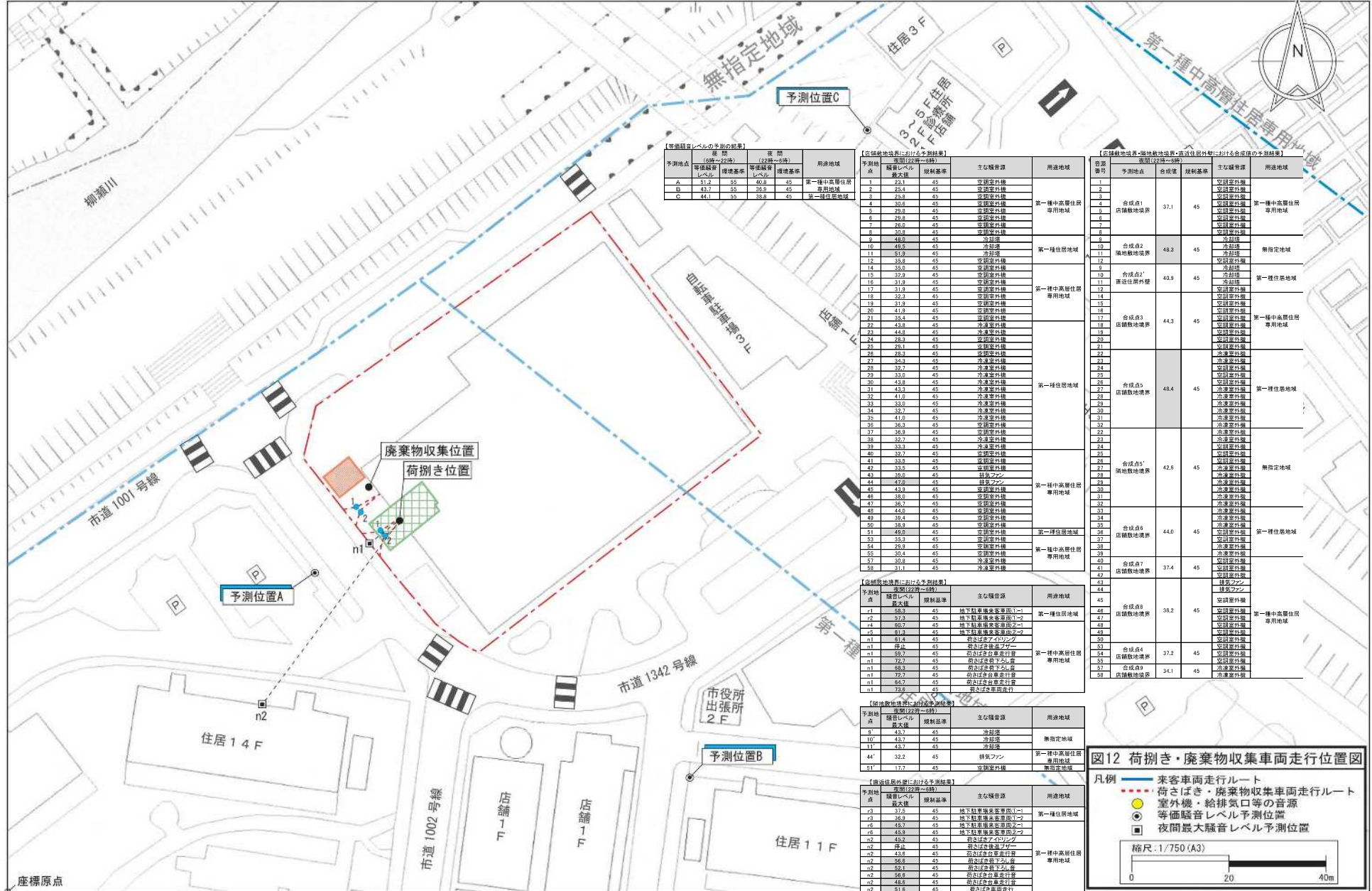
予測地点	昼間(6時～18時)		主な騒音源	用途地域
	騒音レベル 最大値	規制基準		
r2	31.8	45	地下駐車場車庫扉閉鎖1-1	第一種住居地域
r2	36.9	45	地下駐車場車庫扉閉鎖1-2	
r2	46.2	45	地下駐車場車庫扉閉鎖2-1	
r2	49.9	45	地下駐車場車庫扉閉鎖2-2	
n2	49.2	45	排気ファン	第一種中高層住居 専用地域
n2	49.2	45	排気ファン	
n2	49.2	45	排気ファン	
n2	49.2	45	排気ファン	
n2	49.2	45	排気ファン	
n2	49.2	45	排気ファン	
n2	49.2	45	排気ファン	
n2	49.2	45	排気ファン	

図11 来客車両走行位置図

凡例

- 来客車両走行ルート
- 荷さばき・廃棄物収集車両走行ルート
- 室外機・給排気口等の音源
- 等価騒音レベル予測位置
- 夜間最大騒音レベル予測位置

縮尺: 1/750 (A3)



【等価騒音レベルの予測結果】

予測地点	昼間 (6時～22時)		夜間 (22時～5時)		用途地域
	等価騒音レベル	規制基準	等価騒音レベル	規制基準	
A	51.2	55	40.8	45	第一種中高層住居専用地域
B	43.7	55	38.9	45	無指定地域
C	44.1	55	38.8	45	第一種住居地域

【店舗敷地境界における予測結果】

予測地点	騒音レベル 最大値	規制基準	主な騒音源	用途地域	【店舗敷地境界における予測結果】	
					予測値	規制基準
1	23.1	45	空調室外機	第一種中高層住居専用地域	1	空調室外機
2	26.4	45	空調室外機		2	空調室外機
3	26.8	45	空調室外機		3	空調室外機
4	26.8	45	空調室外機		4	空調室外機
5	26.8	45	空調室外機		5	空調室外機
6	26.8	45	空調室外機		6	空調室外機
7	26.8	45	空調室外機		7	空調室外機
8	26.8	45	空調室外機		8	空調室外機
9	26.8	45	空調室外機		9	空調室外機
10	46.9	45	冷却塔		第一種住居地域	10
11	51.8	45	冷却塔	11		冷却塔
12	38.8	45	空調室外機	12		空調室外機
13	38.8	45	空調室外機	13		空調室外機
14	37.9	45	空調室外機	14		空調室外機
15	37.9	45	空調室外機	15		空調室外機
16	31.9	45	空調室外機	16		空調室外機
17	31.9	45	空調室外機	17		空調室外機
18	32.3	45	空調室外機	18		空調室外機
19	31.9	45	空調室外機	19		空調室外機
20	41.9	45	空調室外機	第一種住居地域	20	空調室外機
21	36.4	45	空調室外機		21	空調室外機
22	43.8	45	冷却塔		22	冷却塔
23	44.8	45	冷却塔		23	冷却塔
24	26.3	45	空調室外機		24	空調室外機
25	26.3	45	空調室外機		25	空調室外機
26	26.3	45	空調室外機		26	空調室外機
27	32.7	45	空調室外機		27	空調室外機
28	32.7	45	空調室外機		28	空調室外機
29	33.0	45	空調室外機		29	空調室外機
30	43.8	45	空調室外機	第一種住居地域	30	空調室外機
31	43.3	45	空調室外機		31	空調室外機
32	41.0	45	空調室外機		32	空調室外機
33	39.0	45	空調室外機		33	空調室外機
34	37.7	45	空調室外機		34	空調室外機
35	41.0	45	空調室外機		35	空調室外機
36	36.3	45	空調室外機		36	空調室外機
37	36.9	45	空調室外機		37	空調室外機
38	32.7	45	空調室外機		38	空調室外機
39	33.3	45	空調室外機		39	空調室外機
40	32.7	45	空調室外機	第一種中高層住居専用地域	40	空調室外機
41	33.5	45	空調室外機		41	空調室外機
42	33.5	45	空調室外機		42	空調室外機
43	36.0	45	給気ファン		43	給気ファン
44	43.8	45	空調室外機		44	空調室外機
45	43.8	45	空調室外機		45	空調室外機
46	36.0	45	空調室外機		46	空調室外機
47	36.7	45	空調室外機		47	空調室外機
48	44.0	45	空調室外機		48	空調室外機
49	31.4	45	空調室外機		49	空調室外機
50	38.9	45	空調室外機	第一種住居地域	50	空調室外機
51	46.0	45	空調室外機		51	空調室外機
52	35.3	45	空調室外機		52	空調室外機
53	29.9	45	空調室外機		53	空調室外機
54	29.9	45	空調室外機		54	空調室外機
55	30.4	45	空調室外機		55	空調室外機
56	30.8	45	空調室外機		56	空調室外機
57	30.8	45	空調室外機		57	空調室外機
58	31.1	45	空調室外機		58	空調室外機
59	31.1	45	空調室外機		59	空調室外機

【店舗敷地境界・用地敷地境界・周辺住居外壁における予測結果】

予測地点	騒音レベル 最大値	規制基準	主な騒音源	用途地域	【店舗敷地境界・用地敷地境界・周辺住居外壁における予測結果】	
					予測値	規制基準
1	23.1	45	空調室外機	第一種中高層住居専用地域	1	空調室外機
2	26.4	45	空調室外機		2	空調室外機
3	26.8	45	空調室外機		3	空調室外機
4	26.8	45	空調室外機		4	空調室外機
5	26.8	45	空調室外機		5	空調室外機
6	26.8	45	空調室外機		6	空調室外機
7	26.8	45	空調室外機		7	空調室外機
8	26.8	45	空調室外機		8	空調室外機
9	26.8	45	空調室外機		9	空調室外機
10	46.9	45	冷却塔		無指定地域	10
11	51.8	45	冷却塔	11		冷却塔
12	38.8	45	空調室外機	12		空調室外機
13	38.8	45	空調室外機	13		空調室外機
14	37.9	45	空調室外機	14		空調室外機
15	37.9	45	空調室外機	15		空調室外機
16	31.9	45	空調室外機	16		空調室外機
17	31.9	45	空調室外機	17		空調室外機
18	32.3	45	空調室外機	18		空調室外機
19	31.9	45	空調室外機	19		空調室外機
20	41.9	45	空調室外機	第一種中高層住居専用地域	20	空調室外機
21	36.4	45	空調室外機		21	空調室外機
22	43.8	45	冷却塔		22	冷却塔
23	44.8	45	冷却塔		23	冷却塔
24	26.3	45	空調室外機		24	空調室外機
25	26.3	45	空調室外機		25	空調室外機
26	26.3	45	空調室外機		26	空調室外機
27	32.7	45	空調室外機		27	空調室外機
28	32.7	45	空調室外機		28	空調室外機
29	33.0	45	空調室外機		29	空調室外機
30	43.8	45	空調室外機	第一種住居地域	30	空調室外機
31	43.3	45	空調室外機		31	空調室外機
32	41.0	45	空調室外機		32	空調室外機
33	39.0	45	空調室外機		33	空調室外機
34	37.7	45	空調室外機		34	空調室外機
35	41.0	45	空調室外機		35	空調室外機
36	36.3	45	空調室外機		36	空調室外機
37	36.9	45	空調室外機		37	空調室外機
38	32.7	45	空調室外機		38	空調室外機
39	33.3	45	空調室外機		39	空調室外機
40	32.7	45	空調室外機	無指定地域	40	空調室外機
41	33.5	45	空調室外機		41	空調室外機
42	33.5	45	空調室外機		42	空調室外機
43	36.0	45	給気ファン		43	給気ファン
44	43.8	45	空調室外機		44	空調室外機
45	43.8	45	空調室外機		45	空調室外機
46	36.0	45	空調室外機		46	空調室外機
47	36.7	45	空調室外機		47	空調室外機
48	44.0	45	空調室外機		48	空調室外機
49	31.4	45	空調室外機		49	空調室外機
50	38.9	45	空調室外機	第一種住居地域	50	空調室外機
51	46.0	45	空調室外機		51	空調室外機
52	35.3	45	空調室外機		52	空調室外機
53	29.9	45	空調室外機		53	空調室外機
54	29.9	45	空調室外機		54	空調室外機
55	30.4	45	空調室外機		55	空調室外機
56	30.8	45	空調室外機		56	空調室外機
57	30.8	45	空調室外機		57	空調室外機
58	31.1	45	空調室外機		58	空調室外機
59	31.1	45	空調室外機		59	空調室外機

図12 荷捌き・廃棄物収集車両走行位置図

凡例

- 来客車両走行ルート
- 荷さばき・廃棄物収集車両走行ルート
- 室外機・給排気口等の音源
- 等価騒音レベル予測位置
- 夜間最大騒音レベル予測位置

縮尺: 1/750 (A3)

0 20 40m