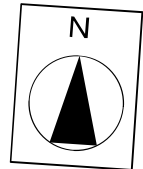
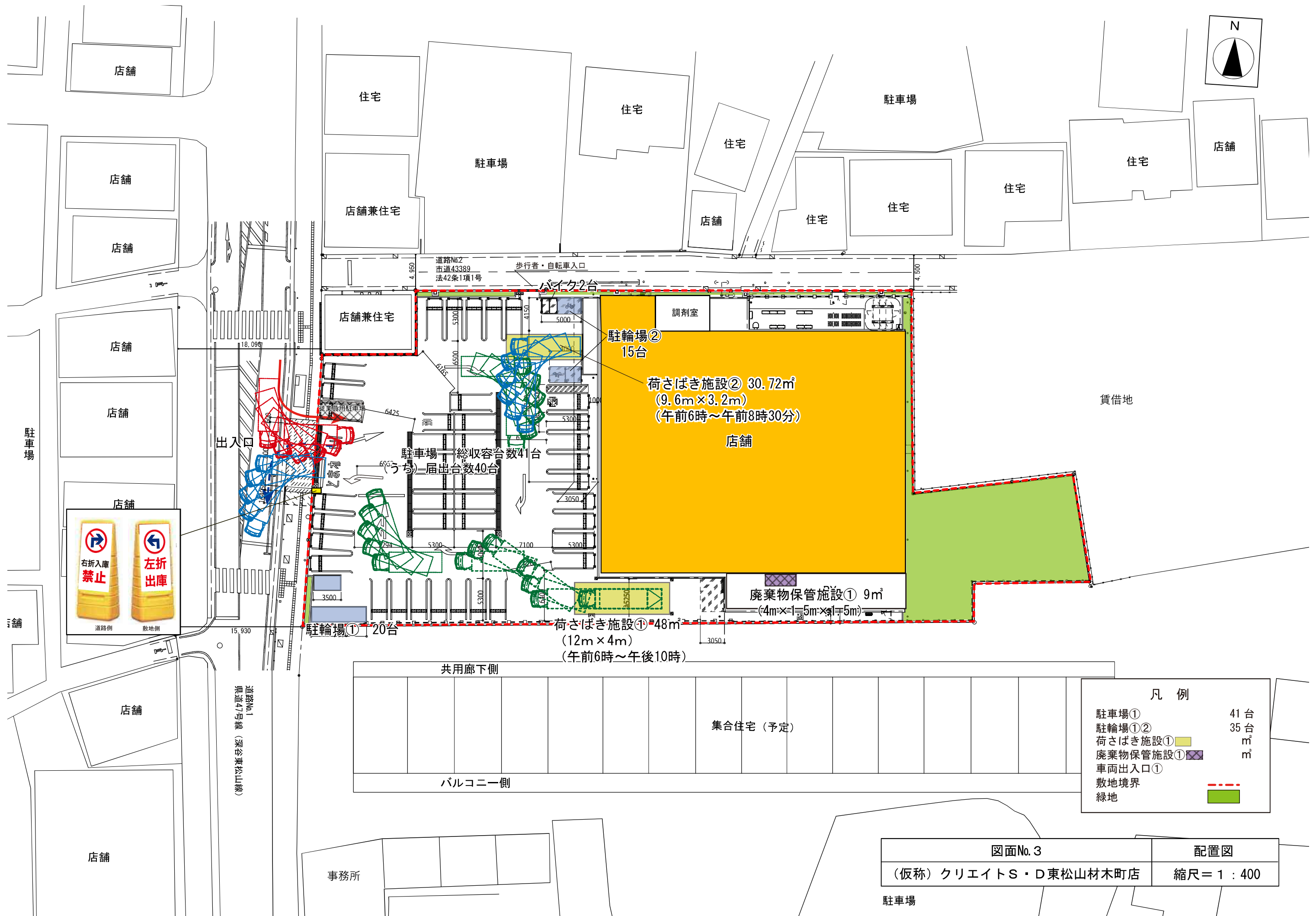


図面No. 1	広域図
(仮称) クリエイトS・D東松山材木町店	縮尺= 1 : 10,000





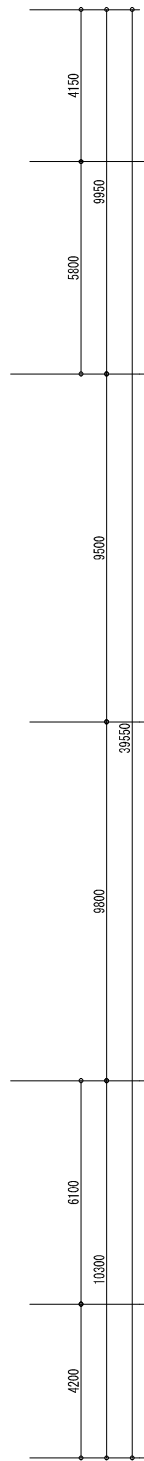
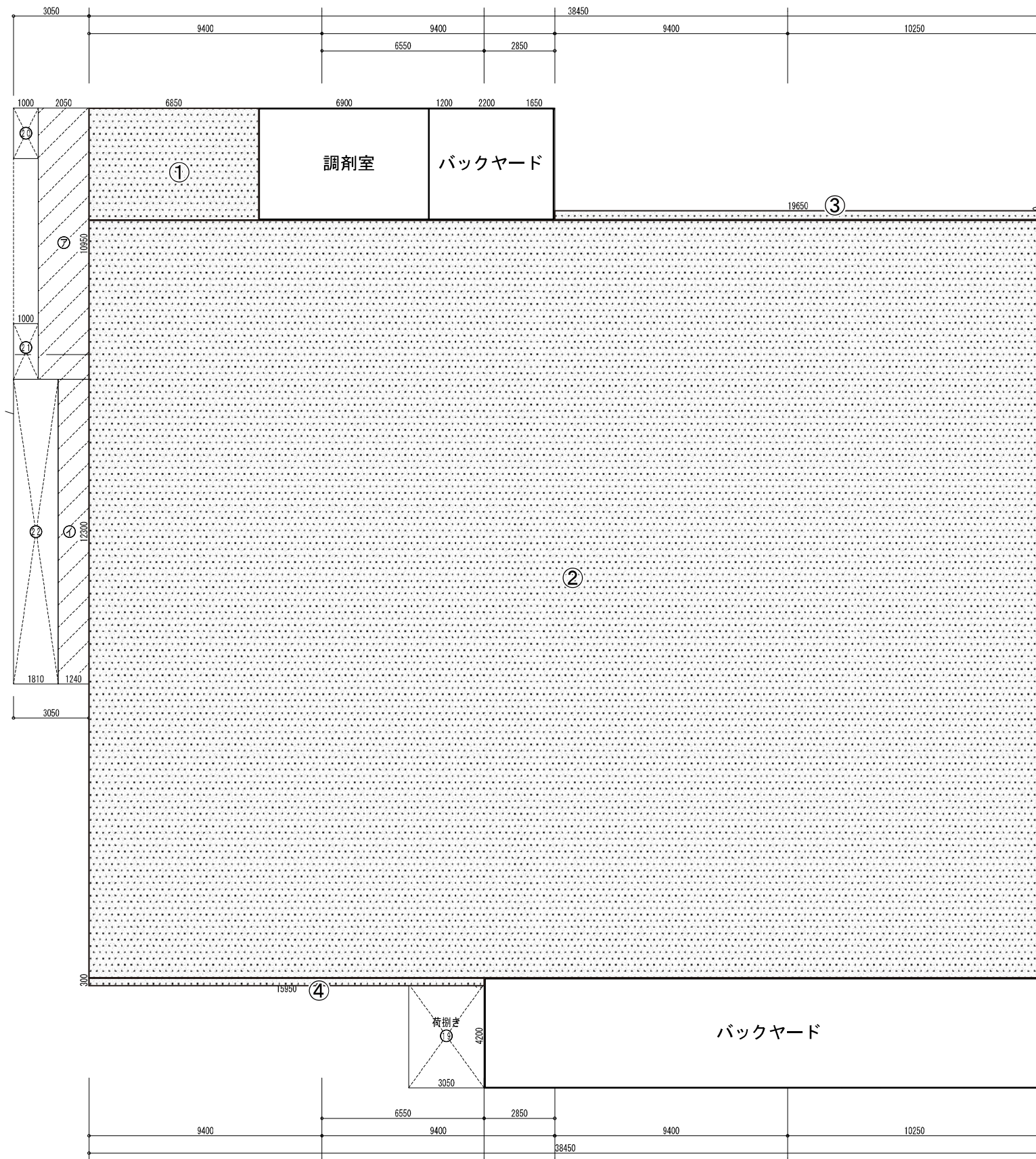
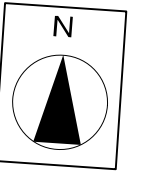
図面No. 2  
 (仮称) クリエイトS・D東松山材木町店  
 周辺図  
 縮尺=1:1,500



凡例

駐車場①	41台
駐輪場①②	35台
荷さばき施設①	m <sup>2</sup>
廃棄物保管施設①	m <sup>2</sup>
車両出入口①	
敷地境界	
緑地	

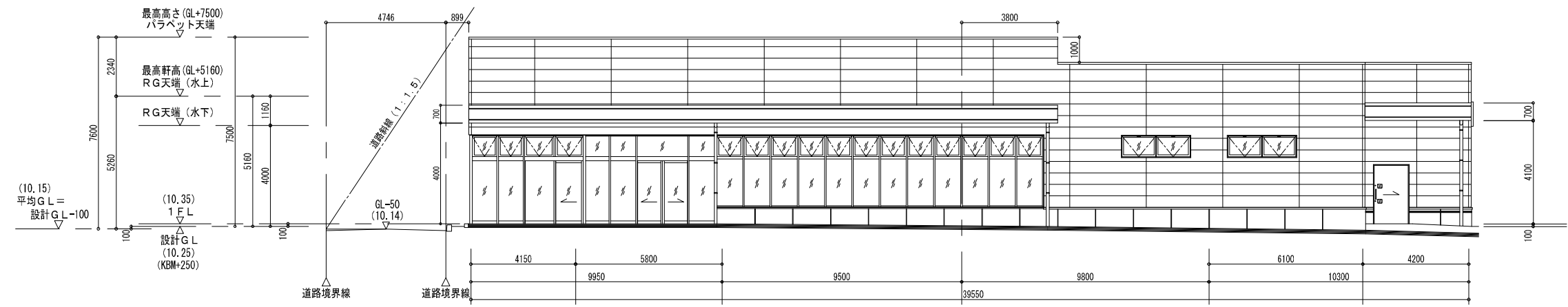
図面No. 3  
 (仮称) クリエイトS・D東松山材木町店  
 駐車場  
 配置図  
 縮尺 = 1 : 400



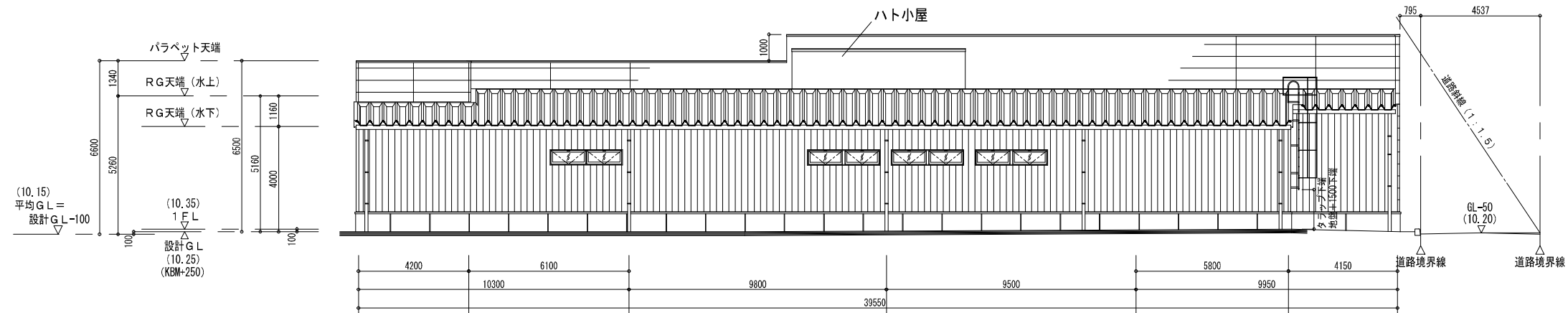
求 積 表				
番号	計算式			
①	6.850	×	4.500	= 30.825 m <sup>2</sup>
②	38.450	×	30.550	= 1,174.648 m <sup>2</sup>
③	19.650	×	0.350	= 6.878 m <sup>2</sup>
④	15.950	×	0.300	= 4.785 m <sup>2</sup>
店舗面積合計				<u>1,217.14</u> m <sup>2</sup>

図面No. 4	平面図兼求積図
(仮称) クリエイトS・D東松山材木町店	縮尺 = 1 : 200

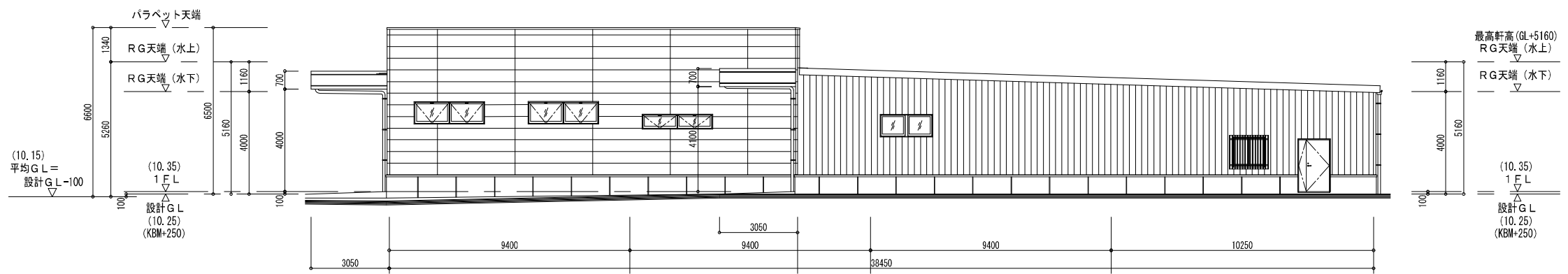
西側立面図



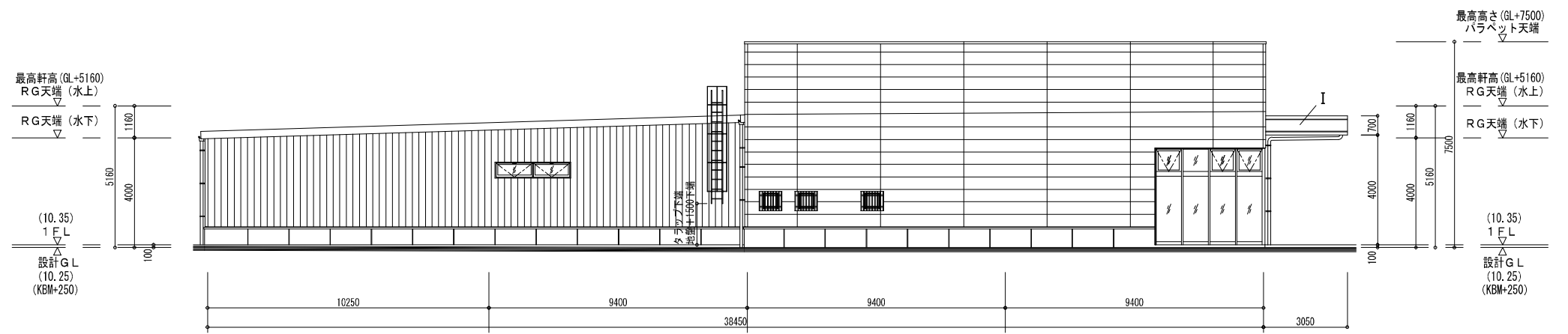
東側立面図



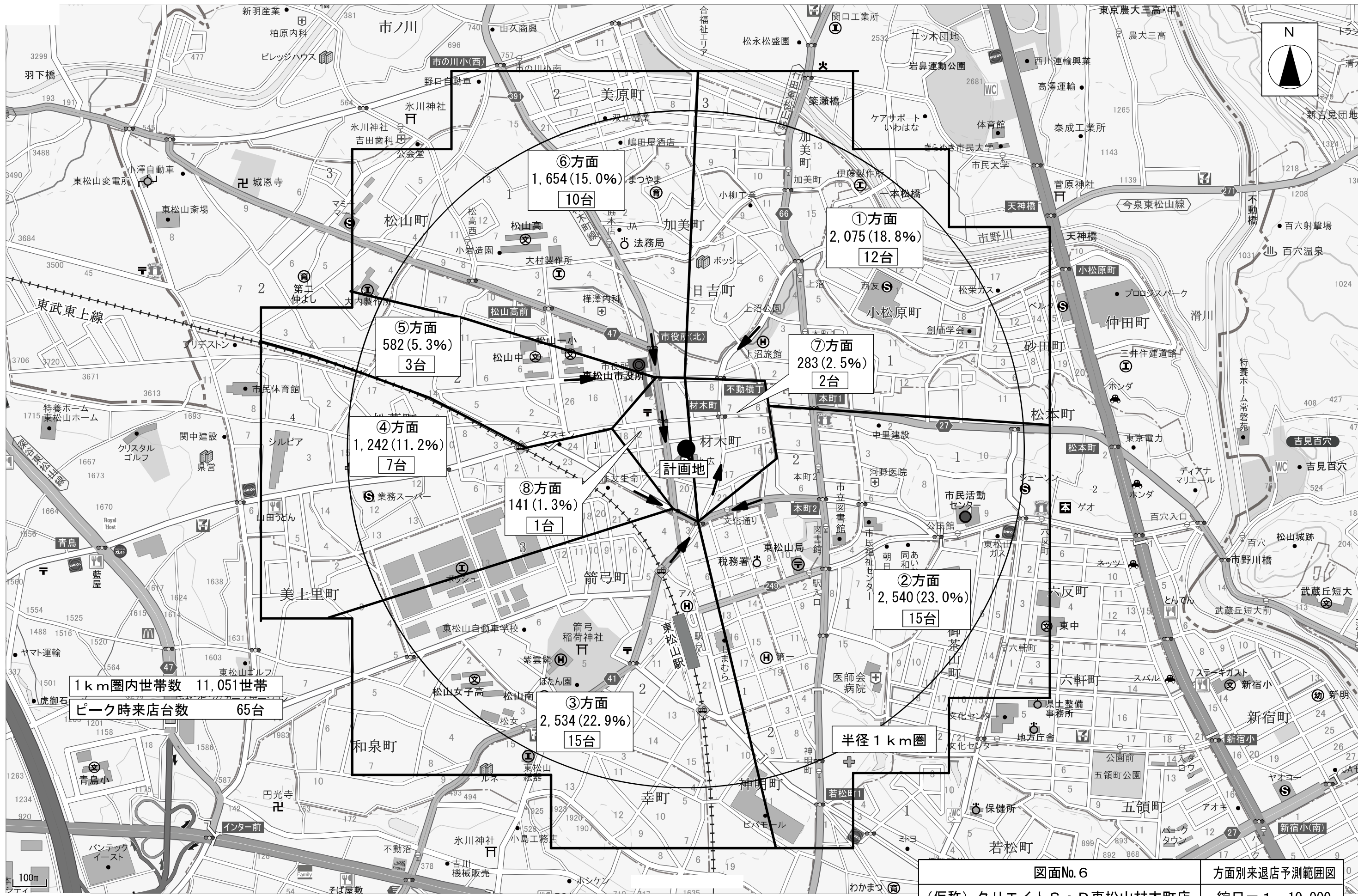
南側立面図



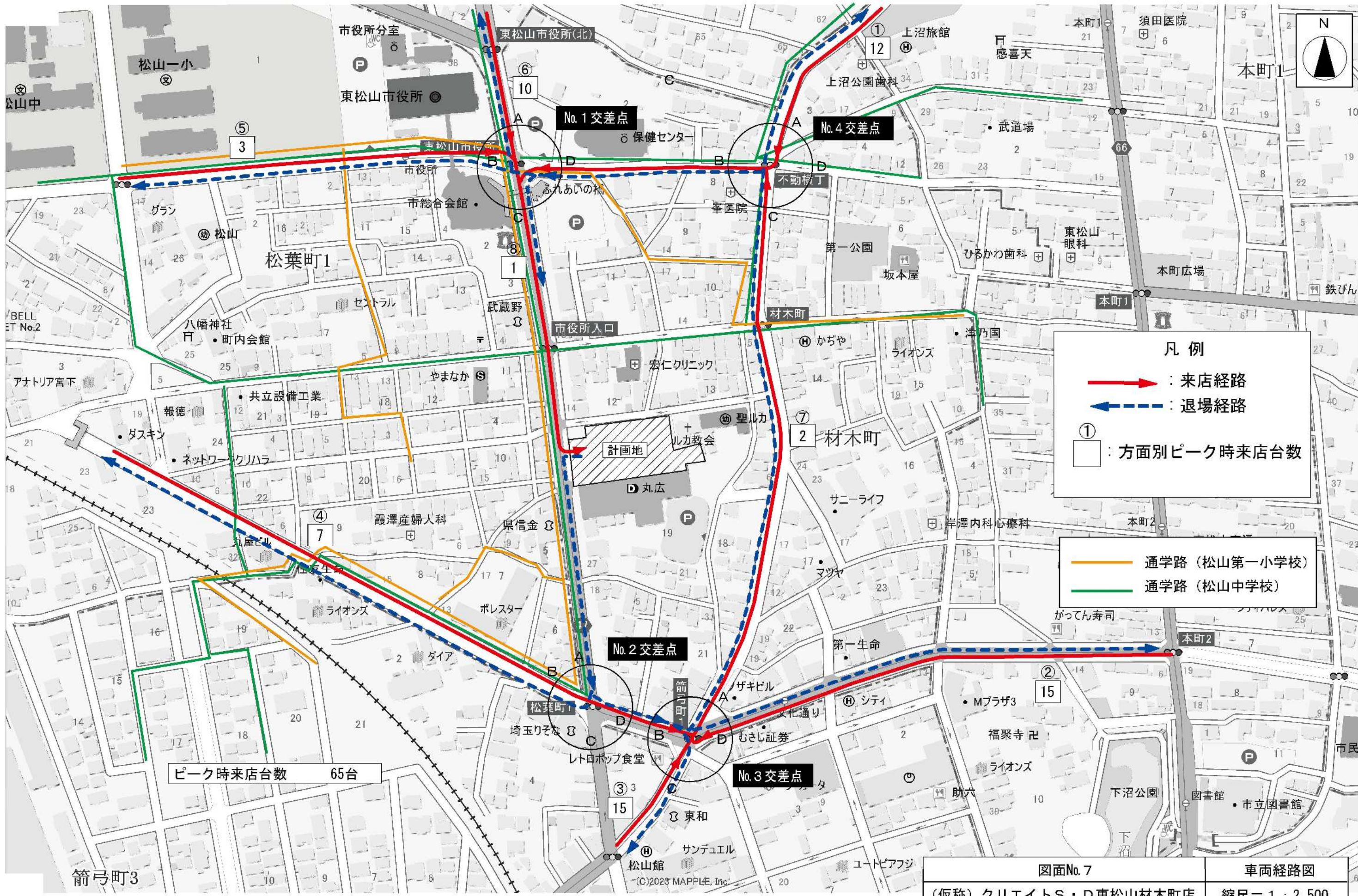
北側立面図



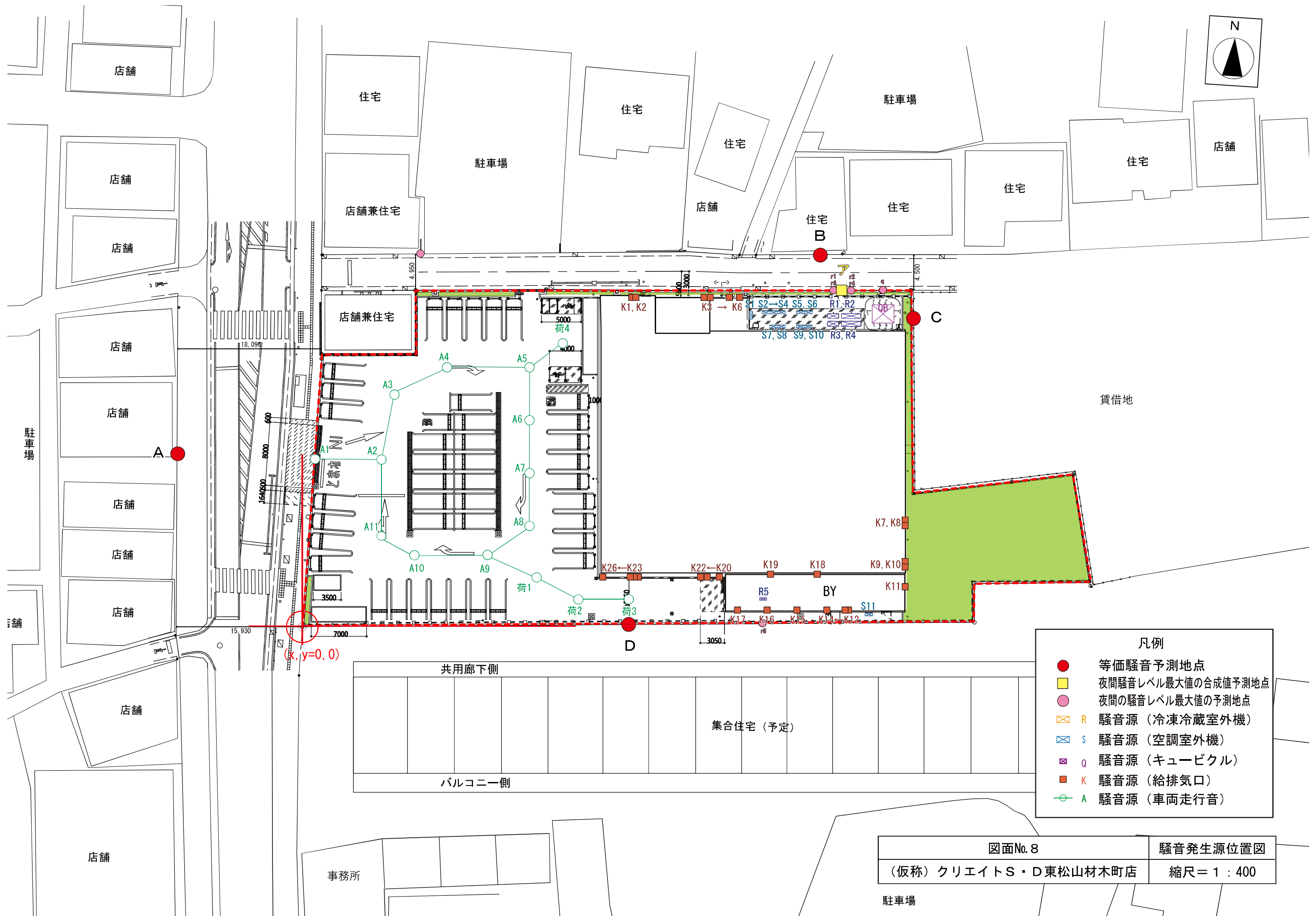
図面No. 5	立面図
(仮称) クリエイトS・D東松山材木町店	縮尺 = 1 : 200



図面 No. 6  
 (仮称) クリエイト S・D 東松山材木町店  
 方面別来店予測範囲図  
 縮尺 = 1 : 10,000



図面No. 7	車両経路図
(仮称) クリエイトS・D東松山材木町店	縮尺=1:2,500



- 凡例
- 等価騒音予測地点
  - 夜間騒音レベル最大値の合成値予測地点
  - 夜間の騒音レベル最大値の予測地点
  - R 騒音源 (冷凍冷蔵室外機)
  - S 騒音源 (空調室外機)
  - Q 騒音源 (キュービクル)
  - K 騒音源 (給排気口)
  - A 騒音源 (車両走行音)

図面No. 8	騒音発生源位置図
(仮称) クリエイトS・D東松山材木町店	縮尺 = 1 : 400

駐車場