



令和 4 年度

埼玉県学校保健統計
(学校保健統計調査報告書)

埼 玉 県

ま え が き

学校保健統計調査は、統計法に基づく基幹統計調査として、都道府県を通して文部科学省が毎年実施しています。この報告書は、令和4年度に実施した「学校保健統計調査」の結果から、本県分の発育及び健康状態について取りまとめたものです。

令和4年度は、新型コロナウイルス感染症の影響により、例年4月から6月に行われる学校等での健康診断が、当該年度末までの実施に変更となったことに伴い、当調査においても調査期間が年度末まで延長されました。

このため、令和4年度の調査結果は、成長の著しい時期において、測定時期を異にしたデータを集計したものとなっており、過去の数値と単純に比較することはできません。

しかし、児童・生徒等の健康状態を継続的に把握することは、各学校等での、保健に関する事業の計画・立案に不可欠なものであり、当調査結果は、そのための有益な参考資料となることと存じます。

本報告書を発行するに当たり、多大な御尽力をいただきました各学校、市町村及び関係各機関に対しまして、深く感謝申し上げます。

この報告書を学校保健に関する基礎資料として、広く御活用いただければ幸いです。

令和5年12月

埼玉県総務部統計課長

目次

まえがき

I 調査の概要	1
II 調査結果の概要	4
III 調査結果	
1 発育状態	7
2 肥満傾向児及び痩身傾向児の出現率	11
3 健康状態	13
IV 統計表	
1 埼玉県の子身長・体重の平均値及び標準偏差	20
2 都道府県別 肥満傾向児の出現率	21
3 都道府県別 痩身傾向児の出現率	24
4 埼玉県の年齢別 疾病・異常被患率等	27
5 全国の年齢別 疾病・異常被患率等	29
6 埼玉県の年齢別 平均身長の推移	31
7 埼玉県の年齢別 平均体重の推移	35
8 埼玉県の学校段階別肥満傾向児・痩身傾向児出現率の推移	39
9 埼玉県の学校段階別おもな疾病・異常被患率等の推移	41
10 相談員・スクールカウンセラーの配置状況	43

I 調査の概要

学校保健統計調査（基幹統計調査）は、統計法に基づいて文部科学省が、昭和23年度から実施している調査である。令和4年度調査の本県分の概要は次のとおり。

1 調査の目的

幼児、児童及び生徒（以下「児童等」という。）の発育及び健康状態を明らかにし、学校保健行政上の基礎資料を得ることを目的とする。

2 調査の範囲・対象

(1) 調査の範囲

県内の国・公・私立の幼稚園、幼保連携型認定こども園、小学校、中学校、義務教育学校、高等学校及び中等教育学校のうち、文部科学大臣が指定した学校（以下、「調査実施校」という。）とする。

(2) 調査の対象

調査実施校に在籍する満5歳から17歳（令和4年4月1日現在）までの幼児、児童及び生徒。

(3) 調査実施校及び調査対象者の抽出方法

この調査は標本調査であり、発育状態調査が層化二段無作為抽出法、健康状態調査が層化集落抽出法により調査対象を抽出している。

標本抽出は、次のアからウの方法で行う。

ア 各都道府県の児童生徒数及び学校数に応じ調査実施校数を学校種別に決定する。

イ 次の(ア)から(ウ)の方法で調査実施校を決定する。

(ア) 都道府県別、学校種別に、児童・生徒数に応じ、学校を層化する。

(イ) 当該都道府県の調査実施校数を層数で割り、1層当たりの割当学校数を求める。

(ウ) 各層内で、調査実施校を単純無作為抽出する。

ウ 発育状態調査については、年齢別、男女別に系統抽出法により対象児童等を抽出する。

健康状態調査については、調査実施校の在学者全員を対象とする。

なお、本県における調査実施校、調査対象者数及び抽出率は、次のとおりである。

区分	調査実施校数	児童等総数 (A)	発育状態調査 対象者数(B)	抽出率 B/A(%)	健康状態調査 対象者数(C)	抽出率 C/A(%)
幼稚園	44	32,938	1,786	5.4%	2,990	9.1%
小学校	65	360,127	6,188	1.7%	38,827	10.8%
中学校	45	186,984	5,254	2.8%	23,180	12.4%
高等学校	39	161,997	3,377	2.1%	38,327	23.7%
計	193	742,046	16,605		103,324	

※児童等総数は令和4年度学校基本調査結果による。

注1：高等学校には「通信制課程」を含んでいない。

注2：幼稚園には幼保連携型認定こども園を含む。児童等総数は「5歳児」のみの人数。

注3：小学校には義務教育学校の第1～6学年を、中学校には中等教育学校の前期課程及び義務教育学校の第7～9学年を、高等学校には中等教育学校の後期課程をそれぞれ含む。

3 調査事項

(1) 児童等の発育状態

身長、体重

(2) 児童等の健康状態

栄養状態、脊柱・胸郭・四肢の状態、裸眼視力、眼の疾病・異常、難聴、耳鼻咽喉頭疾患、結核に関する検診、結核、心電図異常、心臓、蛋白検出、尿糖検出、その他の疾病・異常、歯・口腔、永久歯のう歯等数

4 調査の期日及び方法

(1) 調査期日

学校保健安全法による健康診断の結果に基づき、4月1日から6月30日の間に実施。

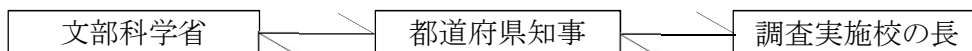
※令和4年度は、令和4年4月1日から5年3月31日に延長。

(2) 調査方法

調査実施校に指定された学校（園）の長が、発育状態調査票及び健康状態調査票を提出。

(3) 調査系統

調査系統は、次のとおりである。



5 集計方法

文部科学省において機械集計。

6 健康状態調査の調査対象者

健康状態調査の調査項目の一部について、調査対象年齢が限定されているものがある。

○印は、調査対象年齢である。

区 分	幼稚園及び 幼保連携型 認定こども園	小学校及び義務教育学校 (第1～6学年)						中学校、中等教育 学校の前期課程及 び義務教育学校 (第7～9学年)			高等学校及 び中等教育 学校の後期 課程		
	5歳	6	7	8	9	10	11	12	13	14	15	16	17
聴 力 検 査	—	○	○	○	—	○	—	○	—	○	○	—	○
結核に関する検診	—	○	○	○	○	○	○	○	○	○	—	—	—
結 核 検 査	—	○	○	○	○	○	○	○	○	○	○	—	—
心 電 図 検 査	—	○	—	—	—	—	—	○	—	—	○	—	—
尿 糖 検 査	—	○	○	○	○	○	○	○	○	○	○	○	○
永久歯のう歯等数	—	—	—	—	—	—	—	○	—	—	—	—	—
上記以外の検査	○	○	○	○	○	○	○	○	○	○	○	○	○

7 利用上の注意

(1) 学校保健統計調査は標本調査で、標本数にウェイト（抽出率の逆数）をかけた推計値から求めた構成比である。集計後に四捨五入をしているため、総計と内訳の合計とは一致しない場合がある。

(2) 統計表に用いた記号

「 - 」：計数がない場合

「 0.00 」：計数が単位未満の場合

「 … 」：計数出現があり得ない場合又は調査対象とならなかった場合

「 X 」：疾病・異常被患率の標準誤差が5%以上、受検者数が100人（5歳は50人）未満
又は回答校が1校以下のため統計数値を公表しない場合

(3) 肥満傾向児と痩身傾向児は発育状態調査票から算出したものである。

下記の計算式により性別・年齢別・身長別標準体重から肥満度を求め、肥満度が20%以上の者を肥満傾向児とし、肥満度が-20%以下の者を痩身傾向児とした。

肥満度 = (実測体重 - 身長別標準体重) / 身長別標準体重 × 100 (%)

(4) 健康状態における「疾病・異常被患率」とは、学校の健康診断で、学校医又は学校歯科医が疾病・異常と判定した者の割合である。

(5) 「肥満傾向児及び痩身傾向児の出現率」及び「健康状態調査」の結果は、平成18年度調査から都道府県別集計が可能となった。

(6) この報告書は文部科学省において集計した確報値（令和5年11月28日公表）をもとに取りまとめたものである。

8 新型コロナウイルス感染症に伴う対応

令和4年度については、新型コロナウイルス感染症の影響により、例年4月1日から6月30日に実施される健康診断について、当該年度末までに実施することとなったため、学校保健統計調査においても、調査期間を年度末まで延長することとした。

このため、本集計結果は、成長の著しい時期において、測定時期を異にしたデータを集計したものとなっており、過去の数値と単純比較することはできない。

Ⅱ 調査結果の概要

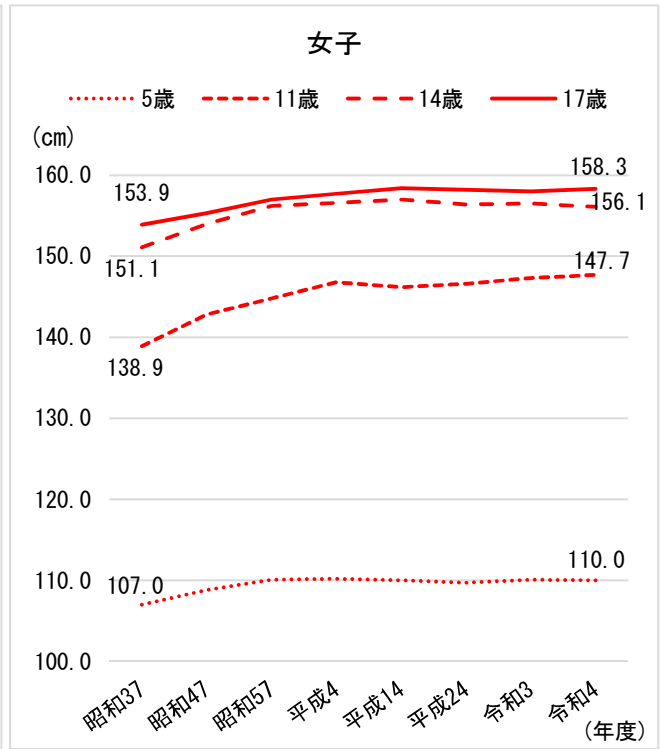
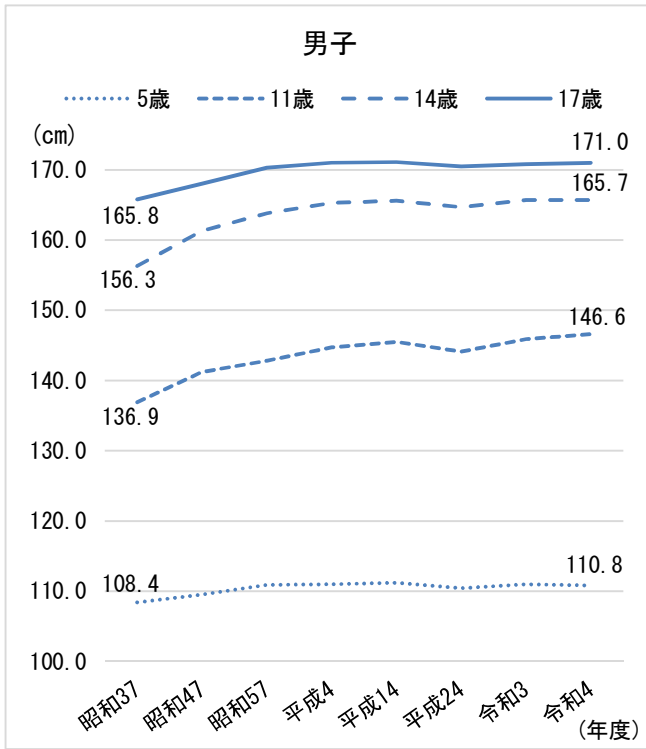
【発育状態調査】

- (1) 身長及び体重の平均値の推移は、おおむね横ばい傾向である。
- (2) 令和4年度の身長及び体重を親の世代（30年前の平成4年度の数値）と比較すると、男女ともに半数以上の年齢で増加している。
- (3) 肥満傾向児の割合は、男女とも8歳以降が高い傾向にあり、男子は13歳（14.10%）、女子は8歳（13.37%）が最も高くなっている。
 痩身傾向児の割合は、男子は15歳（5.27%）、女子は14歳（4.09%）が最も高くなっている。

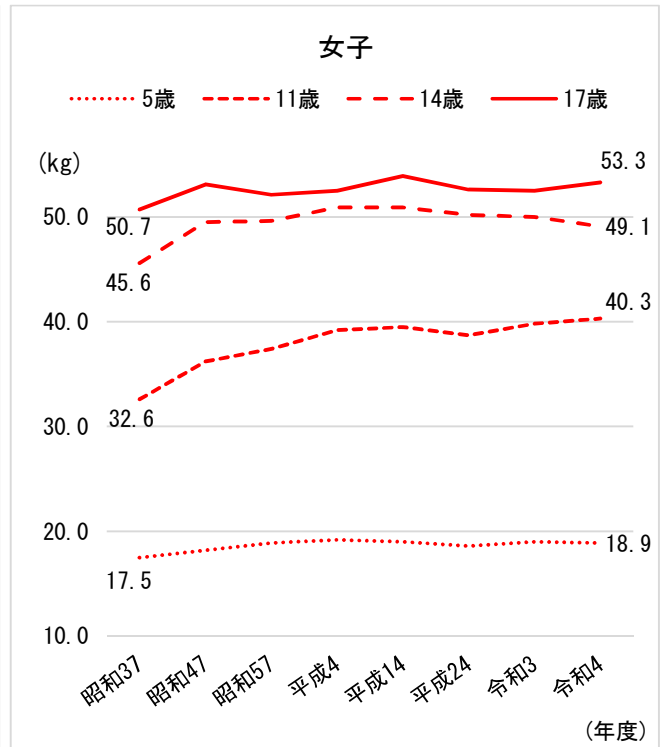
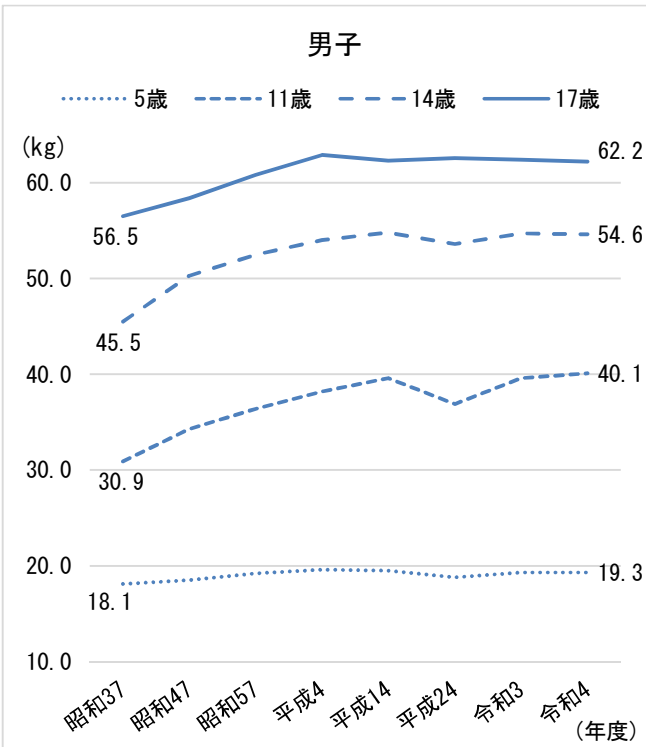
○概要表1 令和4年度 身長・体重の平均値及び肥満傾向児・痩身傾向児の割合
 （参考：平成4年度 身長・体重の平均値）

区分		令和4年				平成4年（親世代）		
		身長(cm)	体重(kg)	肥満傾向児(%)	痩身傾向児(%)	身長(cm)	体重(kg)	
男	幼稚園	5歳	110.8	19.3	3.26	0.10	111.0	19.6
		小学校	6歳	116.9	21.8	5.85	0.17	117.2
	7歳		123.3	24.8	7.05	0.99	122.5	23.9
	8歳		129.4	28.4	10.30	0.23	128.1	27.2
	9歳		133.6	31.1	14.04	2.35	133.4	30.0
	10歳		140.0	35.2	14.07	2.47	138.6	33.6
	11歳		146.6	40.1	12.87	3.28	144.7	38.2
	中学校	12歳	154.1	45.4	12.63	2.42	152.0	44.1
		13歳	161.1	51.2	14.10	3.36	159.1	48.9
		14歳	165.7	54.6	9.77	2.69	165.3	54.0
	高等学校	15歳	168.6	58.1	11.17	5.27	168.4	59.5
		16歳	169.9	60.5	10.87	4.17	169.9	60.8
		17歳	171.0	62.2	11.14	5.07	171.0	62.9
女	幼稚園	5歳	110.0	18.9	3.78	0.31	110.2	19.2
		小学校	6歳	116.1	21.3	6.55	0.37	115.6
	7歳		122.0	24.1	7.49	0.63	122.2	23.7
	8歳		128.4	27.8	13.37	1.31	127.6	26.9
	9歳		134.8	31.5	9.78	0.67	133.3	30.0
	10歳		141.5	35.5	8.54	3.42	139.7	34.0
	11歳		147.7	40.3	9.78	2.18	146.8	39.2
	中学校	12歳	152.4	44.4	7.66	3.73	152.2	44.1
		13歳	155.1	47.7	7.88	2.97	155.2	47.7
		14歳	156.1	49.1	4.65	4.09	156.6	50.9
	高等学校	15歳	157.6	52.4	9.74	3.15	157.2	52.3
		16歳	157.8	52.5	7.46	3.42	157.6	52.6
		17歳	158.3	53.3	6.00	0.59	157.7	52.5

○概要図1 身長の推移



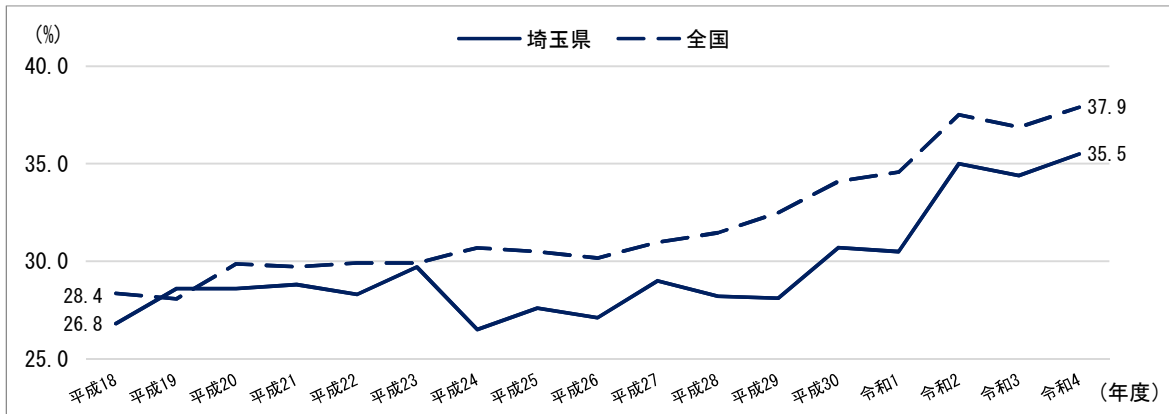
○概要図2 体重の推移



【健康状態調査】

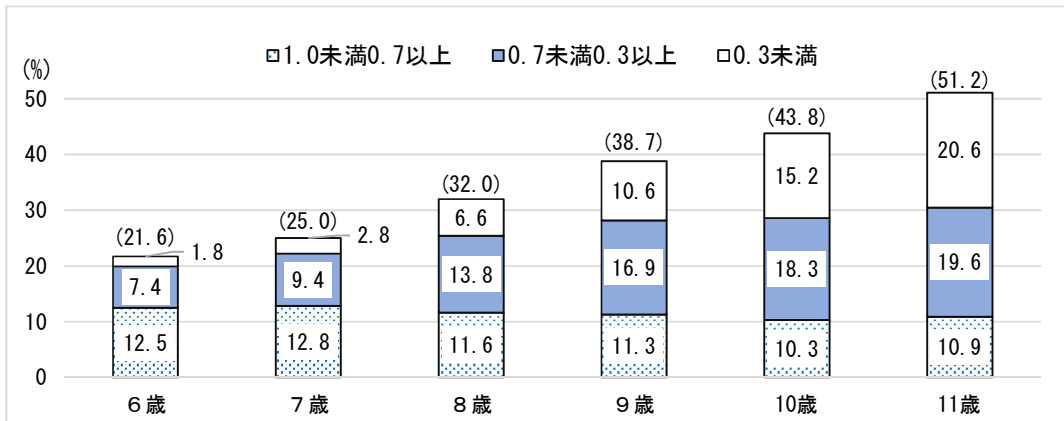
- (1) 裸眼視力1.0未満の者の割合は、学校段階が進むにつれ高くなっており、小学校（35.5%）は、過去最多となった。
- (2) 裸眼視力1.0未満の者の割合は、7歳（小学校2年生）では約4人に1人（25.0%）、11歳（小学校6年生）では半数以上（51.2%）となっている。
- (3) 裸眼視力0.3未満の者の割合は、学年が上がるとともに増加し、6歳（小学校1年生）の1.8%に比べ、11歳（小学校6年生）では20.6%と、18.8ポイント増加している。
- (4) むし歯（処置完了者を含む）の者の割合は、小学校・高等学校で4割以下、幼稚園・中学校で3割以下となっている。

○概要図3 小学生の裸眼視力1.0未満の者の比率の推移

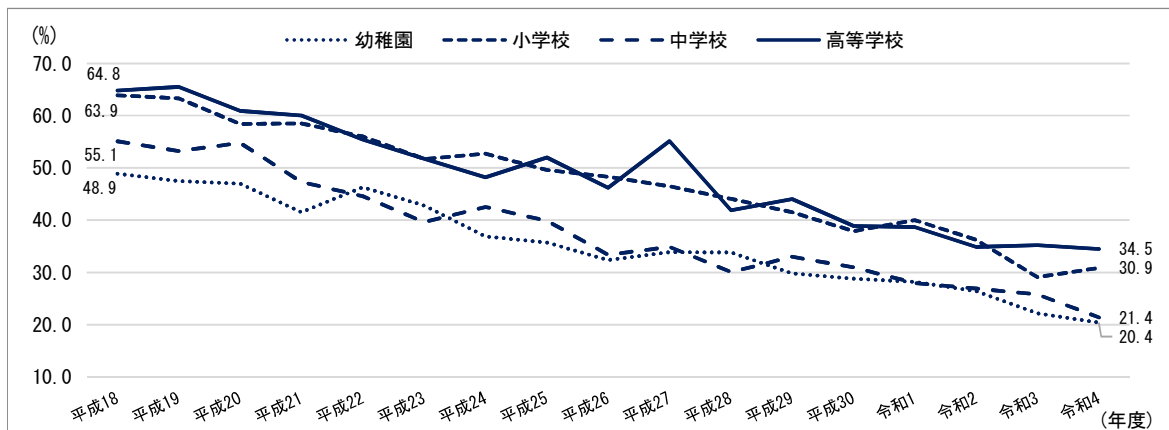


注) 全国の値については、小数点以下第2位を四捨五入している。

○概要図4 小学生の裸眼視力1.0未満の者の割合



○概要図5 むし歯（う歯）の者の割合の推移



Ⅲ 調査結果

1 発育状態

(1) 年齢別平均値 (表1・2、図1・2、統計表1・6・7)

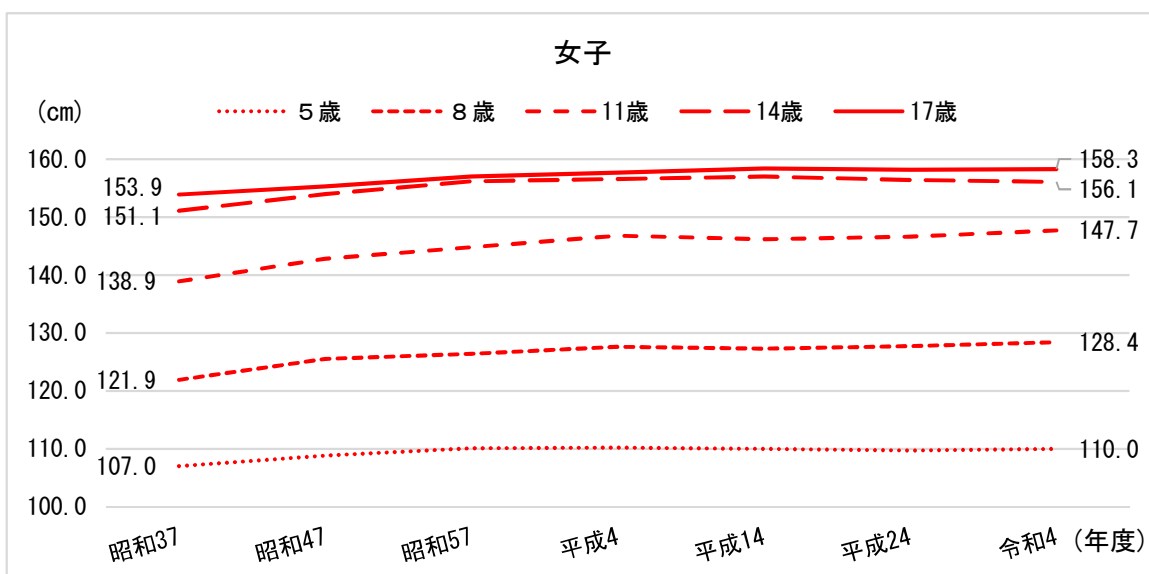
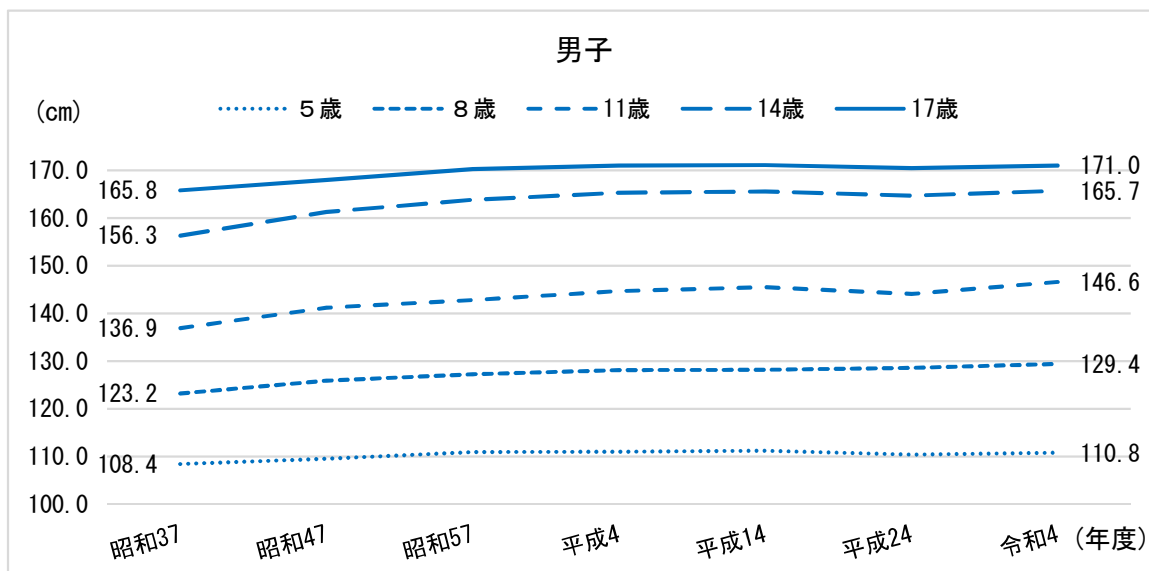
ア 身長

- ・身長の平均値の推移は、男女共におおむね横ばい傾向となっている。
- ・男子は12歳 (154.1cm) が、過去最高値となっている。

◆表1 男女別身長 (平均値) (単位: cm)

区分	5歳	6歳	7歳	8歳	9歳	10歳	11歳	12歳	13歳	14歳	15歳	16歳	17歳
男	110.8	116.9	123.3	129.4	133.6	140.0	146.6	154.1	161.1	165.7	168.6	169.9	171.0
女	110.0	116.1	122.0	128.4	134.8	141.5	147.7	152.4	155.1	156.1	157.6	157.8	158.3

◆図1 身長 (平均値) の推移



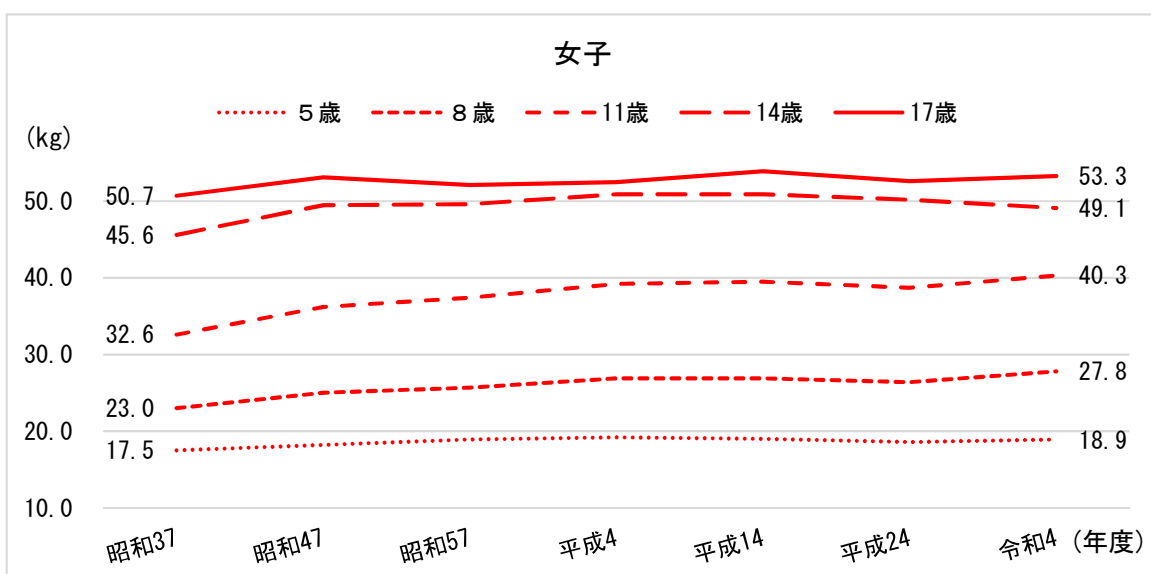
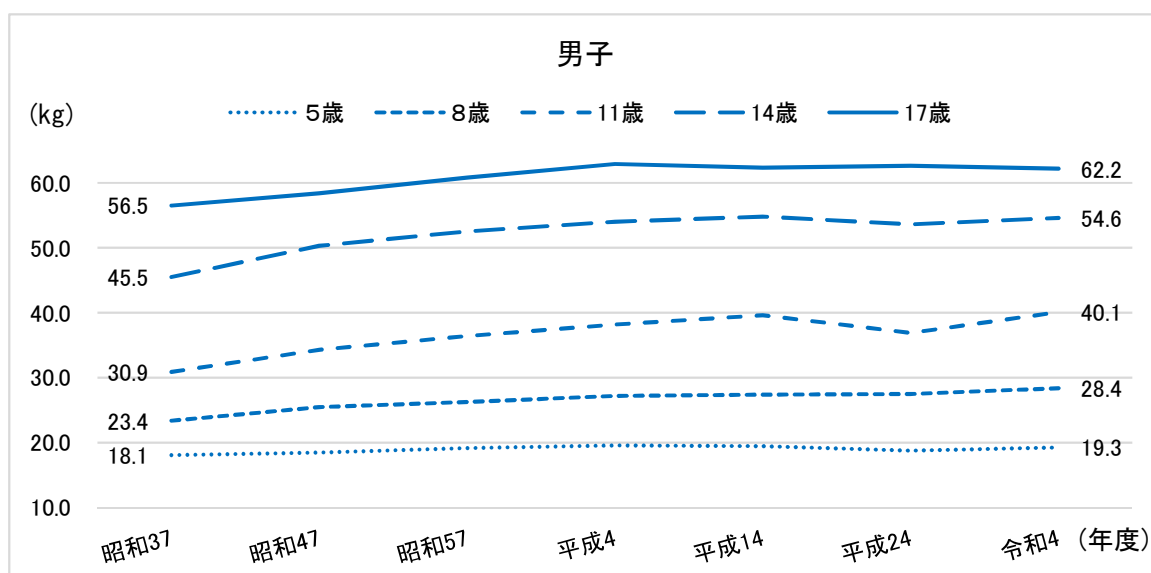
イ 体重

- ・体重の平均値の推移は、男女共におおむね横ばい傾向となっている。
- ・男子は13歳（51.2kg）、女子は8歳（27.8kg）と9歳（31.5kg）が、過去最高値となっている。

◆表2 男女別体重（平均値） （単位：kg）

区分	5歳	6歳	7歳	8歳	9歳	10歳	11歳	12歳	13歳	14歳	15歳	16歳	17歳
男	19.3	21.8	24.8	28.4	31.1	35.2	40.1	45.4	51.2	54.6	58.1	60.5	62.2
女	18.9	21.3	24.1	27.8	31.5	35.5	40.3	44.4	47.7	49.1	52.4	52.5	53.3

◆図2 体重（平均値）の推移



(2) 男女間の比較 (表3、図3、統計表1)

同年齢の男女の平均値を比較すると、身長・体重ともに、9歳から11歳で女子が男子を上回っている。

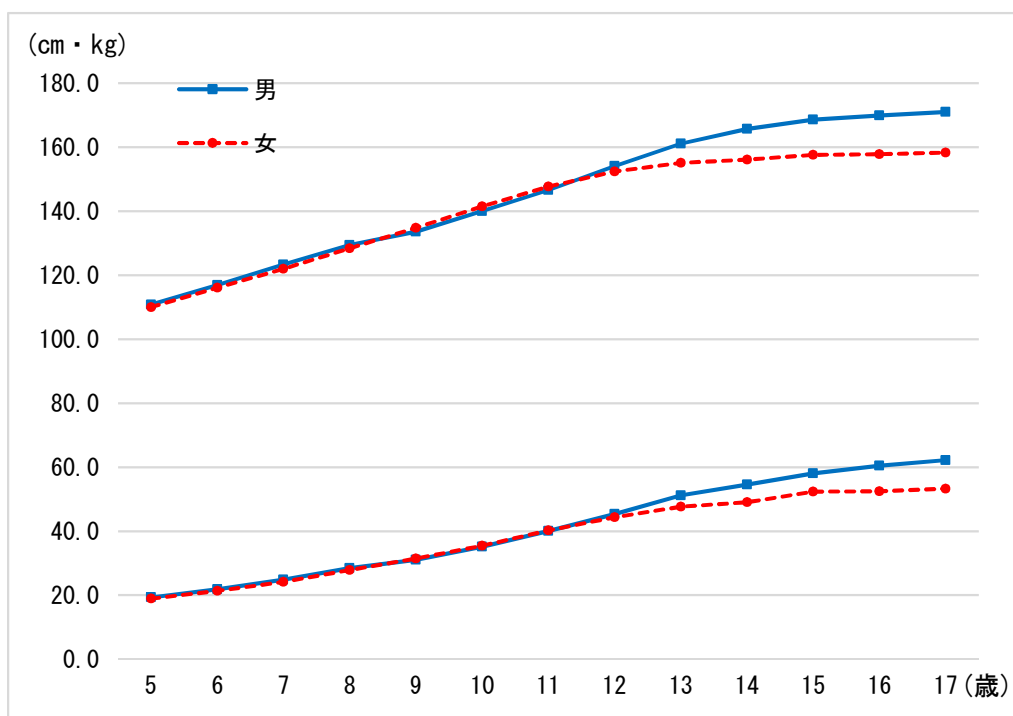
◆表3 身長・体重の平均値 (埼玉県)

区 分		身 長 (cm)			体 重 (kg)		
		男 (a)	女 (b)	男女差 (a-b)	男 (a)	女 (b)	男女差 (a-b)
幼 稚 園	5歳	110.8	110.0	0.8	19.3	18.9	0.4
小 学 校	6歳	116.9	116.1	0.8	21.8	21.3	0.5
	7歳	123.3	122.0	1.3	24.8	24.1	0.7
	8歳	129.4	128.4	1.0	28.4	27.8	0.6
	9歳	133.6	134.8	-1.2	31.1	31.5	-0.4
	10歳	140.0	141.5	-1.5	35.2	35.5	-0.3
	11歳	146.6	147.7	-1.1	40.1	40.3	-0.2
中 学 校	12歳	154.1	152.4	1.7	45.4	44.4	1.0
	13歳	161.1	155.1	6.0	51.2	47.7	3.5
	14歳	165.7	156.1	9.6	54.6	49.1	5.5
高 等 学 校	15歳	168.6	157.6	11.0	58.1	52.4	5.7
	16歳	169.9	157.8	12.1	60.5	52.5	8.0
	17歳	171.0	158.3	12.7	62.2	53.3	8.9

注) 1 「男女差」は男の数値から女の数値を差し引いたものである。

2 網掛け部分は、男女差(a-b)がマイナスのものである。

◆図3 男女別の身長・体重の平均値の比較



(3) 全国との比較 (表4、図4、統計表6・7)

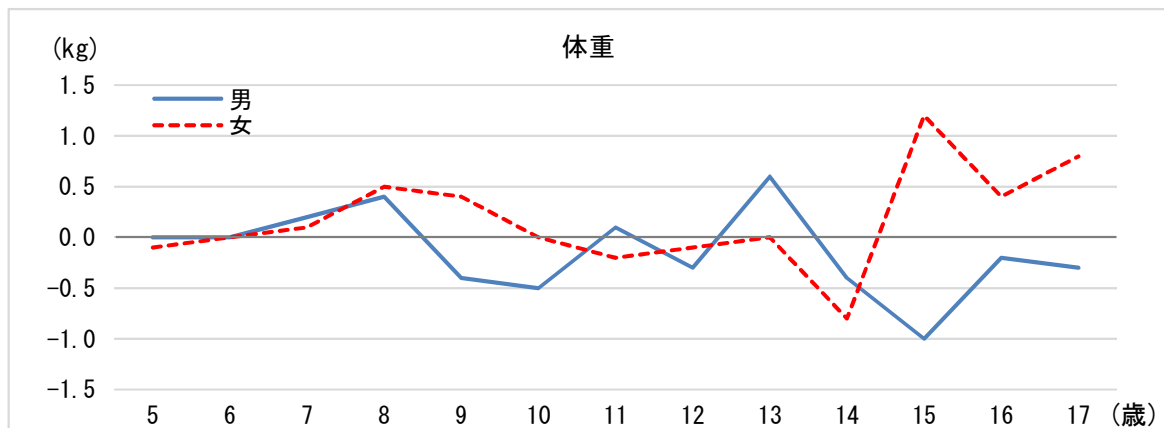
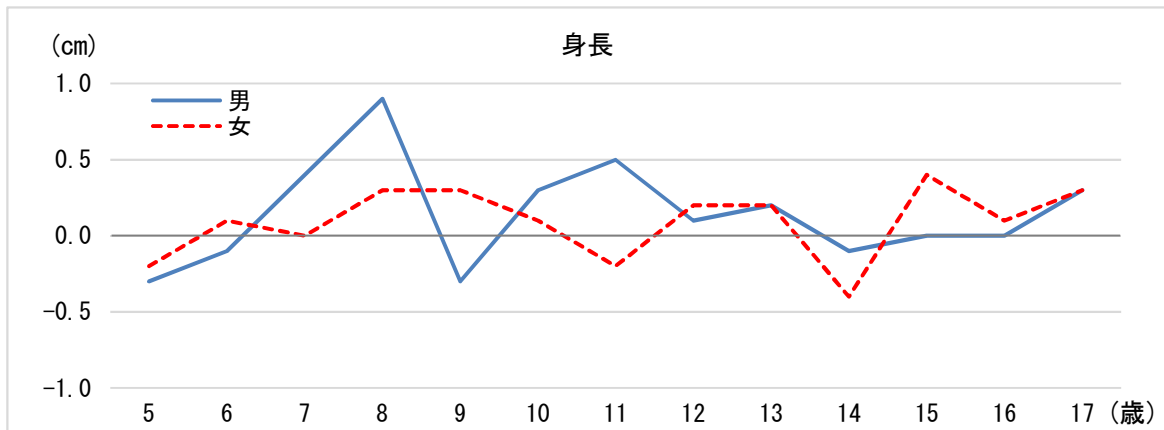
- ・身長は、男女とも半数以上の年齢で全国平均値を上回っている。
- ・体重は、女子が約半数以上の年齢で全国平均値を上回っている。

◆表4 身長・体重の平均値の全国との比較

			5歳	6歳	7歳	8歳	9歳	10歳	11歳	12歳	13歳	14歳	15歳	16歳	17歳
身長 (cm)	男	埼玉県	110.8	116.9	123.3	129.4	133.6	140.0	146.6	154.1	161.1	165.7	168.6	169.9	171.0
		全国	111.1	117.0	122.9	128.5	133.9	139.7	146.1	154.0	160.9	165.8	168.6	169.9	170.7
		差	-0.3	-0.1	0.4	0.9	-0.3	0.3	0.5	0.1	0.2	-0.1	0.0	0.0	0.3
	女	埼玉県	110.0	116.1	122.0	128.4	134.8	141.5	147.7	152.4	155.1	156.1	157.6	157.8	158.3
		全国	110.2	116.0	122.0	128.1	134.5	141.4	147.9	152.2	154.9	156.5	157.2	157.7	158.0
		差	-0.2	0.1	0.0	0.3	0.3	0.1	-0.2	0.2	0.2	-0.4	0.4	0.1	0.3
体重 (kg)	男	埼玉県	19.3	21.8	24.8	28.4	31.1	35.2	40.1	45.4	51.2	54.6	58.1	60.5	62.2
		全国	19.3	21.8	24.6	28.0	31.5	35.7	40.0	45.7	50.6	55.0	59.1	60.7	62.5
		差	0.0	0.0	0.2	0.4	-0.4	-0.5	0.1	-0.3	0.6	-0.4	-1.0	-0.2	-0.3
	女	埼玉県	18.9	21.3	24.1	27.8	31.5	35.5	40.3	44.4	47.7	49.1	52.4	52.5	53.3
		全国	19.0	21.3	24.0	27.3	31.1	35.5	40.5	44.5	47.7	49.9	51.2	52.1	52.5
		差	-0.1	0.0	0.1	0.5	0.4	0.0	-0.2	-0.1	0.0	-0.8	1.2	0.4	0.8

注) 「差」は埼玉県の数値から全国の数値を差し引いたものである。

◆図4 身長・体重の平均値の全国との比較 (埼玉県-全国)



2 肥満傾向児及び痩身傾向児の出現率（表5・6、図5・6、統計表2・3・8）

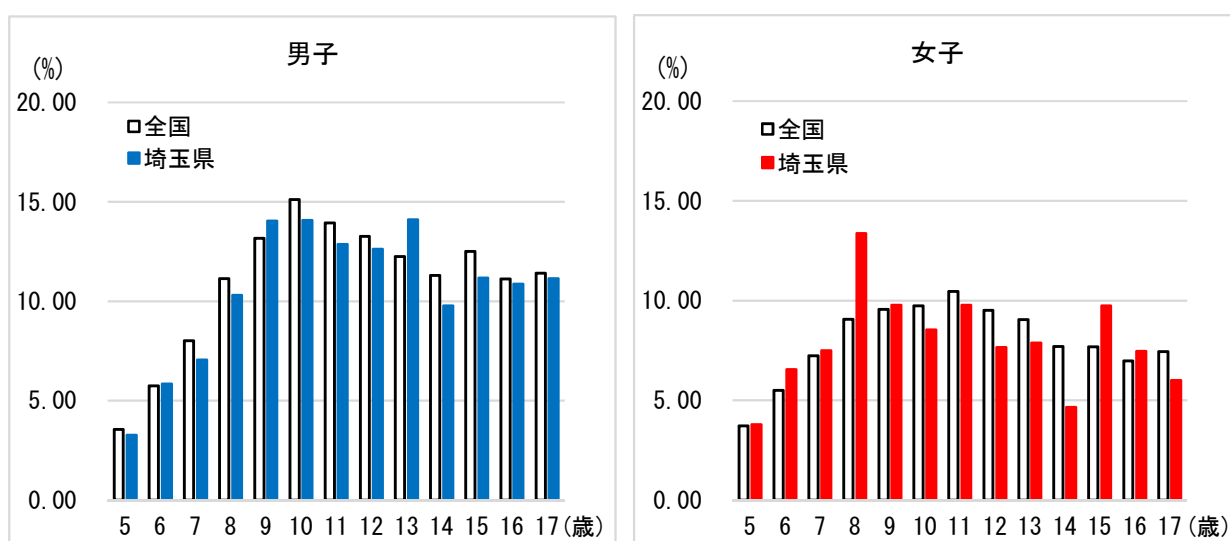
- ・肥満傾向児の出現率は、男子は13歳（14.10%）、女子は8歳（13.37%）が最も高くなっている。
- ・痩身傾向児の出現率は、男子は15歳（5.27%）、女子は14歳（4.09%）が最も高くなっている。
- ・全国と比較すると、肥満傾向児の出現率は、男子は半数以上の年齢で下回っている。
痩身傾向児の出現率は、男女ともに半数以上の年齢で上回っている。
- ・肥満傾向児の割合は、前年度と比較すると増加した年齢が多くなっている。

◆表5 肥満傾向児の出現率

（単位：％）

区分		肥満傾向児									
		男					女				
		埼玉県 (A)	前年度 (B)	前年差 (A-B)	全国 (C)	全国差 (A-C)	埼玉県 (A)	前年度 (B)	前年差 (A-B)	全国 (C)	全国差 (A-C)
幼稚園	5歳	3.26	3.01	0.25	3.56	-0.30	3.78	3.26	0.52	3.73	0.05
小学校	6歳	5.85	6.77	-0.92	5.74	0.11	6.55	4.88	1.67	5.50	1.05
	7歳	7.05	9.37	-2.32	8.02	-0.97	7.49	5.87	1.62	7.23	0.26
	8歳	10.30	9.43	0.87	11.14	-0.84	13.37	6.73	6.64	9.07	4.30
	9歳	14.04	11.38	2.66	13.17	0.87	9.78	8.65	1.13	9.57	0.21
	10歳	14.07	10.81	3.26	15.11	-1.04	8.54	9.61	-1.07	9.74	-1.20
中学校	11歳	12.87	11.50	1.37	13.95	-1.08	9.78	9.34	0.44	10.47	-0.69
	12歳	12.63	13.55	-0.92	13.27	-0.64	7.66	7.95	-0.29	9.51	-1.85
	13歳	14.10	11.16	2.94	12.25	1.85	7.88	10.21	-2.33	9.05	-1.17
高等学校	14歳	9.77	9.44	0.33	11.31	-1.54	4.65	8.65	-4.00	7.71	-3.06
	15歳	11.17	12.97	-1.80	12.51	-1.34	9.74	6.38	3.36	7.68	2.06
	16歳	10.87	10.51	0.36	11.13	-0.26	7.46	8.23	-0.77	6.98	0.48
	17歳	11.14	11.71	-0.57	11.42	-0.28	6.00	7.43	-1.43	7.45	-1.45

◆図5 肥満傾向児出現率の割合の全国との比較

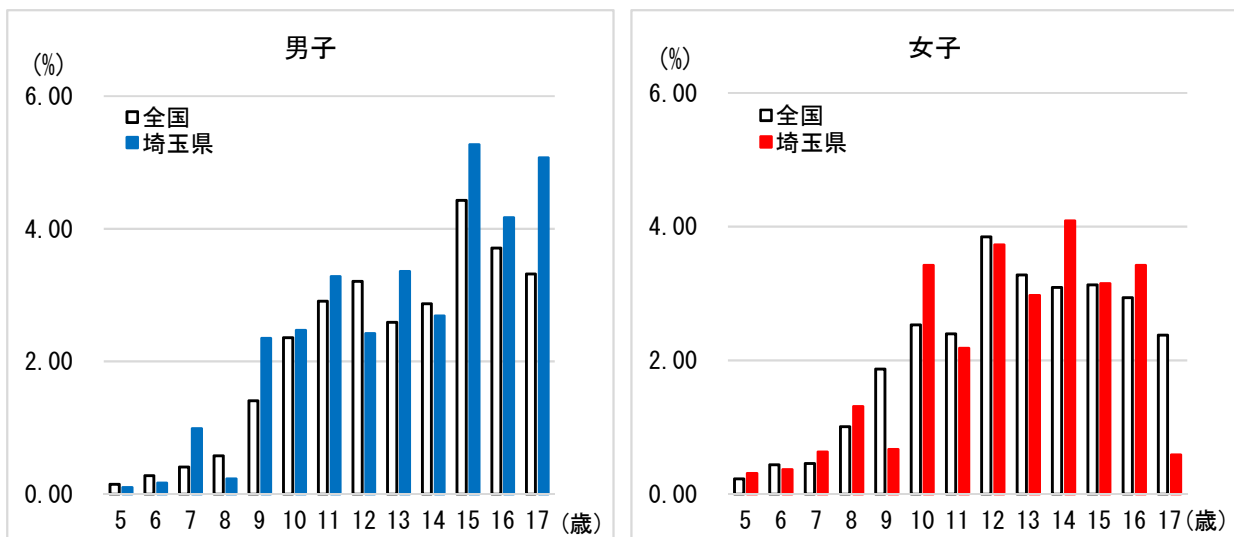


◆表6 痩身傾向児の出現率

(単位：%)

区分		痩身傾向児									
		男					女				
		埼玉県 (A)	前年度 (B)	前年差 (A-B)	全国 (C)	全国差 (A-C)	埼玉県 (A)	前年度 (B)	前年差 (A-B)	全国 (C)	全国差 (A-C)
幼稚園	5歳	0.10	0.07	0.03	0.15	-0.05	0.31	0.42	-0.11	0.23	0.08
小学校	6歳	0.17	0.20	-0.03	0.28	-0.11	0.37	0.18	0.19	0.44	-0.07
	7歳	0.99	-	-	0.41	0.58	0.63	1.29	-0.66	0.46	0.17
	8歳	0.23	1.24	-1.01	0.58	-0.35	1.31	1.64	-0.33	1.01	0.30
	9歳	2.35	2.24	0.11	1.41	0.94	0.67	1.79	-1.12	1.87	-1.20
	10歳	2.47	2.44	0.03	2.36	0.11	3.42	2.13	1.29	2.53	0.89
	11歳	3.28	3.41	-0.13	2.91	0.37	2.18	2.49	-0.31	2.40	-0.22
中学校	12歳	2.42	3.55	-1.13	3.21	-0.79	3.73	3.68	0.05	3.85	-0.12
	13歳	3.36	3.14	0.22	2.59	0.77	2.97	3.23	-0.26	3.28	-0.31
	14歳	2.69	1.71	0.98	2.87	-0.18	4.09	2.47	1.62	3.09	1.00
高等学校	15歳	5.27	4.23	1.04	4.43	0.84	3.15	3.50	-0.35	3.13	0.02
	16歳	4.17	4.57	-0.40	3.71	0.46	3.42	1.96	1.46	2.94	0.48
	17歳	5.07	3.82	1.25	3.32	1.75	0.59	2.25	-1.66	2.38	-1.79

◆図6 痩身傾向児出現率の割合の全国との比較



3 健康状態

(1) 疾病・異常等の状況

◆表7 主な疾病・異常等の被患率

(単位：%)

区分	裸未 眼 視 満 力 1 の 者	眼 の 疾 病 ・ 異 常	耳 疾 患	鼻 ・ 副 鼻 腔 疾 患	むし歯(う歯)			菌 列 ・ 咬 合	ア性 ト皮 ビ膚 炎	心 電 図 異 常	蛋 白 検 出 の 者	ぜ ん 息	
					計	処完 了 置者	未の 処あ 置る 歯者						
幼稚園	埼玉県 (前年度)	X (15.2)	0.1 (0.6)	0.0 -	1.2 (0.0)	20.4 (22.2)	8.0 (10.7)	12.3 (11.5)	2.5 (1.7)	1.1 (1.0)	… …	0.9 (0.8)	1.2 (0.9)
	全 国	25.0	1.3	2.4	3.0	24.9	10.1	14.9	4.3	1.6	…	0.9	1.1
小学校	埼玉県 (前年度)	35.5 (34.4)	4.0 (3.7)	6.2 (6.5)	7.4 (8.3)	30.9 (29.1)	18.2 (17.0)	12.8 (12.2)	2.5 (4.1)	2.4 (2.7)	2.0 (1.7)	1.7 (1.5)	2.6 (3.0)
	全 国	37.9	5.3	6.6	11.4	37.0	19.3	17.7	4.6	3.1	2.6	1.0	2.9
中学校	埼玉県 (前年度)	X (X)	3.1 (2.7)	4.8 (4.8)	7.2 (7.0)	21.4 (25.8)	13.3 (14.1)	8.0 (11.7)	3.0 (6.1)	2.5 (2.4)	2.5 (1.9)	3.4 (4.0)	2.0 (2.3)
	全 国	61.2	5.0	4.8	10.7	28.2	16.8	11.4	5.3	3.0	3.2	2.9	2.2
高等学校	埼玉県 (前年度)	82.1 (X)	3.0 (2.5)	2.3 (3.1)	8.7 (6.0)	34.5 (35.2)	19.0 (21.7)	15.5 (13.6)	6.3 (5.0)	1.4 (1.2)	3.2 (2.9)	3.2 (2.3)	1.1 (1.4)
	全 国	71.6	3.6	2.3	8.5	38.3	23.8	14.5	4.6	2.7	3.0	2.8	1.7

注) 1 全国の値については、小数点以下第2位を四捨五入している。以下の各表において同じ。

2 心電図異常については、6歳、12歳、15歳のみ調査対象としている。

(2) 主な疾病・異常等の状況

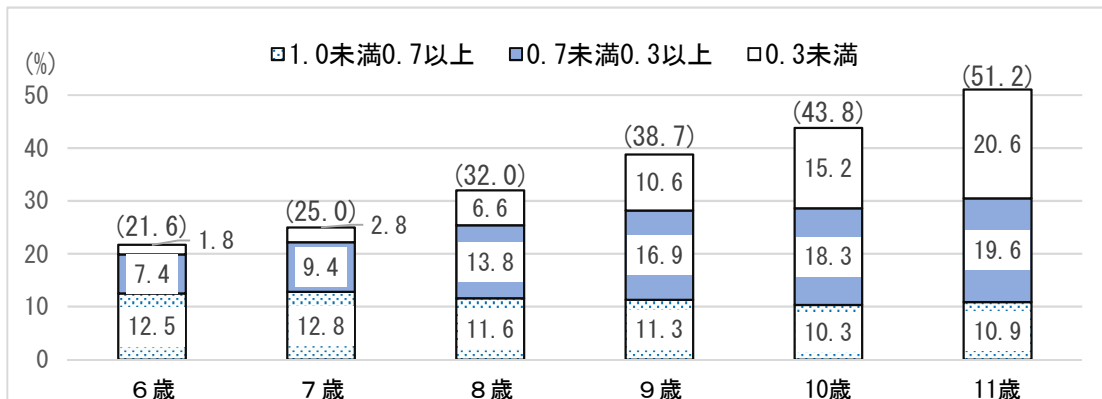
ア 裸眼視力(表7・8・9、図7・8・9、統計表4・5・9)

・裸眼視力1.0未満の者の割合は、学校段階が進むにつれ高くなっており、小学校は35.5%と過去最多となった。7歳では約4人に1人(25.0%)、11歳では半数以上(51.2%)となっている。

・裸眼視力0.3未満の者の割合は、学年が上がるとともに増加し、6歳(小学校1年生)の1.8%に比べ、11歳(小学校6年生)では20.6%と、18.8ポイント増加している。

・全国と比較すると、小学生の裸眼視力1.0未満の者の割合は、全年齢で下回っている。

◆図7 小学生の年齢別 裸眼視力1.0未満の者の割合(埼玉県)

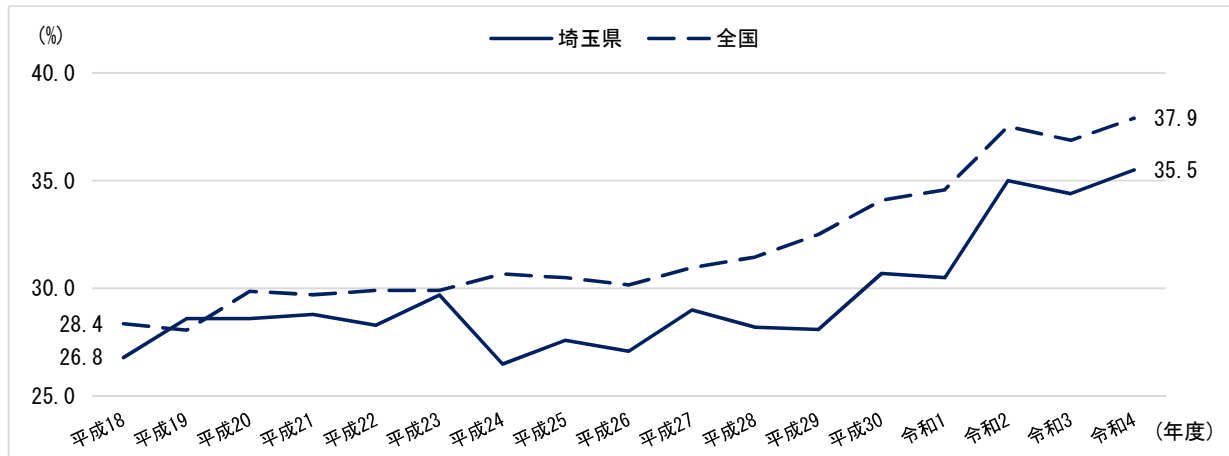


◆表8 小学生の裸眼視力1.0未満の者の比率の推移（過去10年）

（単位：％）

年度	平成24	平成25	平成26	平成27	平成28	平成29	平成30	令和1	令和2	令和3	令和4
埼玉県(A)	26.5	27.6	27.1	29.0	28.2	28.1	30.7	30.5	35.0	34.4	35.5
全国(B)	30.7	30.5	30.2	31.0	31.5	32.5	34.1	34.6	37.5	36.9	37.9

◆図8 小学生の裸眼視力1.0未満の者の比率の推移

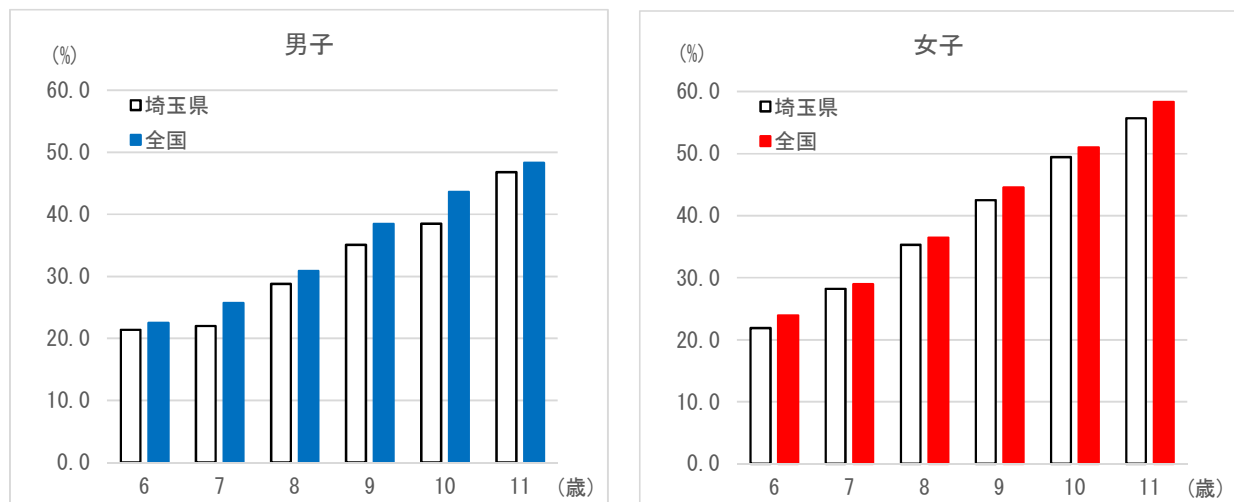


◆表9 小学生の年齢別裸眼視力1.0未満の者の割合

（単位：％）

区分		男			女		
		埼玉県(A)	全国(B)	全国差(A-B)	埼玉県(A)	全国(B)	全国差(A-B)
小学校	6歳	21.4	22.5	-1.1	21.9	23.9	-2.0
	7歳	22.0	25.7	-3.7	28.2	28.9	-0.7
	8歳	28.8	30.9	-2.1	35.3	36.5	-1.2
	9歳	35.1	38.4	-3.3	42.5	44.6	-2.1
	10歳	38.5	43.6	-5.1	49.4	51.0	-1.6
	11歳	46.8	48.3	-1.5	55.7	58.4	-2.7

◆図9 小学生の年齢別裸眼視力1.0未満の者の割合の全国との比較



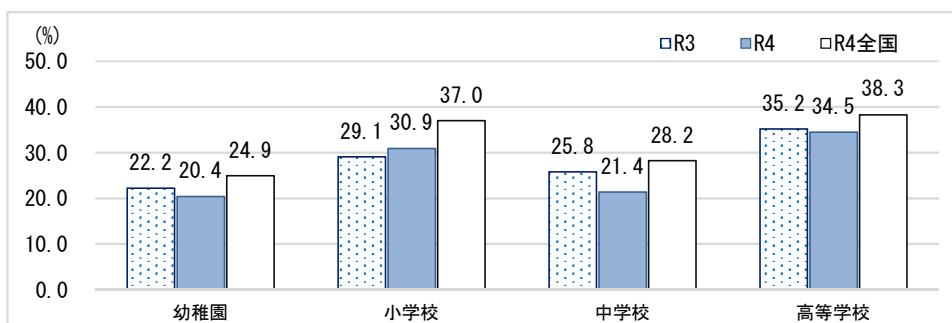
イ むし歯（う歯）（表10、図10・11、統計表4・5・9）

- ・むし歯（処置完了者を含む）の者の割合は、小学校・高等学校で4割以下、幼稚園・中学校で3割以下となっている。
- ・全国と比較すると、むし歯の者の割合は、すべての年齢で下回った。
- ・むし歯（う歯）の者の割合は、17歳（37.8%）が最も高くなっている。

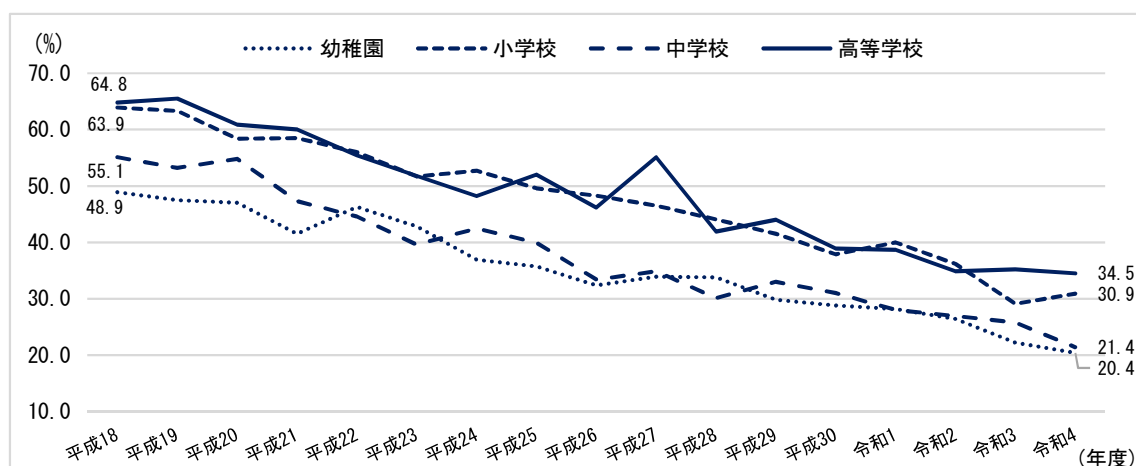
◆表10 年齢別むし歯（う歯）の者の割合 （単位：％）

区分	埼玉県 (A)	埼玉県		前年度 (B)	前年差 (A-B)	全国 (C)	全国差 (A-C)	
		処置完了者	未処置歯の ある者					
幼稚園	5歳	20.4	8.0	12.3	22.2	-1.8	24.9	-4.5
	6歳	23.4	11.1	12.3	23.5	-0.1	30.0	-6.6
小学校	7歳	31.8	17.7	14.1	29.9	1.9	37.3	-5.5
	8歳	35.9	20.7	15.2	34.8	1.1	42.8	-6.9
	9歳	37.7	23.2	14.5	34.8	2.9	44.3	-6.6
	10歳	32.0	20.2	11.8	29.0	3.0	38.0	-6.0
	11歳	25.0	16.1	8.9	23.1	1.9	29.9	-4.9
中学校	12歳	20.9	12.1	8.9	23.9	-3.0	25.8	-4.9
	13歳	21.9	14.2	7.7	24.7	-2.8	28.2	-6.3
	14歳	21.2	13.7	7.5	29.0	-7.8	30.7	-9.5
高等学校	15歳	31.4	17.2	14.2	31.2	0.2	33.9	-2.5
	16歳	34.4	18.9	15.6	34.7	-0.3	38.2	-3.8
	17歳	37.8	21.0	16.8	39.7	-1.9	43.1	-5.3

◆図10 学校段階別むし歯（う歯）の者の割合



◆図11 むし歯（う歯）の者の割合の推移（埼玉県）



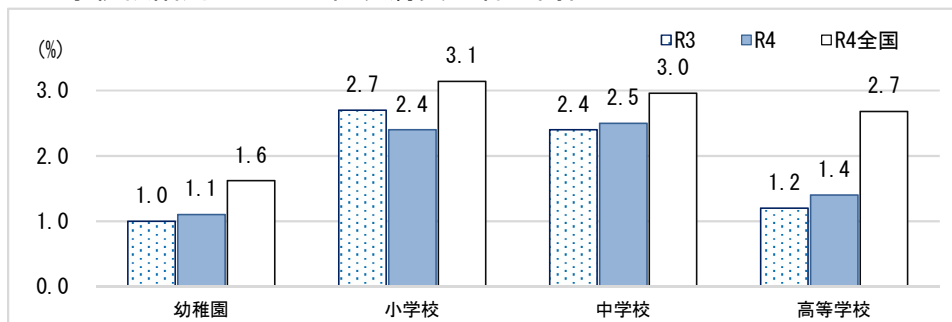
ウ アトピー性皮膚炎（表11、図12・13、統計表4・5・9）

- ・被患率を年齢別にみると、8歳（3.3%）が最も高くなっている。
- ・アトピー性皮膚炎の者の割合は、前年度と比較して、小学校で減少した。
- ・全国と比較すると、アトピー性皮膚炎の者の割合は、8歳を除くすべての年齢で下回った。

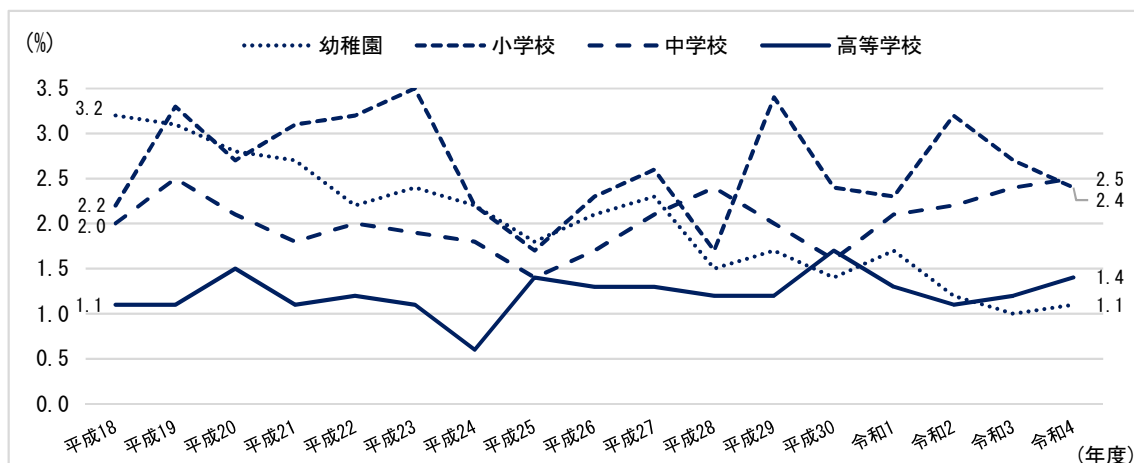
◆表11 年齢別アトピー性皮膚炎の者の割合（単位：％）

区分	埼玉県 (A)	前年度 (B)	前年差 (A-B)	全国 (C)	全国差 (A-C)	
幼稚園	5歳	1.1	1.0	0.1	1.6	-0.5
	6歳	2.0	2.1	-0.1	2.9	-0.9
小学校	7歳	2.5	2.6	-0.1	3.2	-0.7
	8歳	3.3	2.4	0.9	3.2	0.1
	9歳	2.1	3.1	-1.0	3.2	-1.1
	10歳	2.4	2.8	-0.4	3.2	-0.8
	11歳	2.0	3.1	-1.1	3.1	-1.1
中学校	12歳	2.7	2.5	0.2	3.0	-0.3
	13歳	2.4	2.4	0.0	2.9	-0.5
	14歳	2.5	2.4	0.1	2.9	-0.4
高等学校	15歳	1.5	1.2	0.3	2.7	-1.2
	16歳	1.4	1.0	0.4	2.7	-1.3
	17歳	1.3	1.2	0.1	2.6	-1.3

◆図12 学校段階別アトピー性皮膚炎の者の割合



◆図13 アトピー性皮膚炎の者の割合の推移（埼玉県）



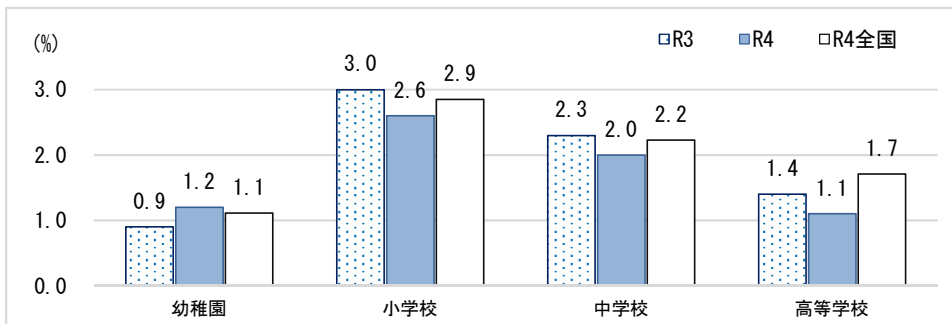
エ ぜん息（表12、図14・15、統計表4・5・9）

- ・被患率を年齢別にみると、7歳（2.9%）が最も高くなっている。
- ・ぜん息の者の割合は、前年度と比較して、半数以上の年齢で減少した。
- ・全国と比較すると、半数以上の年齢で下回っている。

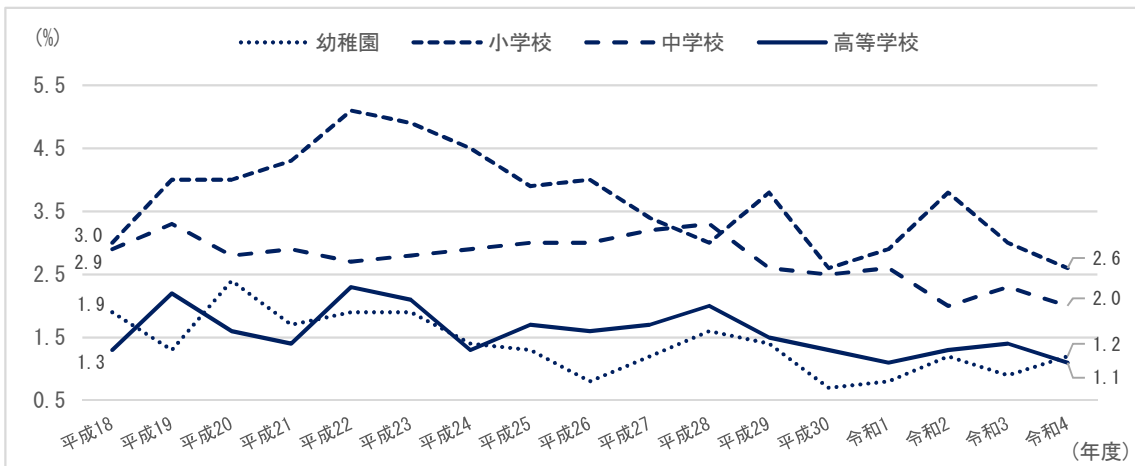
◆表12 ぜん息の者の割合（単位：%）

区分		埼玉県 (A)	前年度 (B)	前年差 (A-B)	全国 (C)	全国差 (A-C)
幼稚園	5歳	1.2	0.9	0.3	1.1	0.1
	6歳	2.3	2.3	0.0	2.9	-0.6
小学校	7歳	2.9	3.3	-0.4	2.9	0.0
	8歳	2.8	3.1	-0.3	3.0	-0.2
	9歳	2.5	2.9	-0.4	2.8	-0.3
	10歳	2.8	2.8	0.0	2.8	0.0
	11歳	2.4	3.7	-1.3	2.7	-0.3
中学校	12歳	1.7	2.3	-0.6	2.2	-0.5
	13歳	2.0	2.2	-0.2	2.3	-0.3
	14歳	2.2	2.3	-0.1	2.3	-0.1
高等学校	15歳	1.0	1.3	-0.3	1.7	-0.7
	16歳	1.2	1.3	-0.1	1.7	-0.5
	17歳	1.1	1.5	-0.4	1.8	-0.7

◆図14 学校段階別ぜん息の者の割合



◆図15 ぜん息の者の割合の推移（埼玉県）



IV 統 計 表

統計表に用いた記号

- 「 — 」 計数がない場合
- 「 0.00 」 計数が単位未満の場合
- 「 … 」 計数出現があり得ない場合又は調査対象とならなかった場合
- 「 X 」 疾病・異常被患率の標準誤差が5%以上、受検者数が100人(5歳は50人)未満
又は回答校が1校以下のため統計数値を公表しない場合

1 埼玉県的身長・体重の平均値及び標準偏差
(令和4年度)

区 分		身 長 (cm)		体 重 (kg)			
		平均値	標準偏差	平均値	標準偏差		
男	幼稚園	5 歳	110.8	4.87	19.3	2.79	
	小学校	}	6 歳	116.9	4.82	21.8	3.58
			7	123.3	5.68	24.8	4.66
			8	129.4	5.56	28.4	5.78
			9	133.6	5.72	31.1	6.72
			10	140.0	6.02	35.2	7.26
	中学校	}	11	146.6	7.60	40.1	9.09
			12 歳	154.1	8.26	45.4	10.07
			13	161.1	6.95	51.2	10.69
	高等学校	}	14	165.7	6.26	54.6	10.44
			15 歳	168.6	6.18	58.1	10.60
			16	169.9	5.75	60.5	10.75
			17	171.0	6.11	62.2	11.09
	女	幼稚園	5 歳	110.0	4.77	18.9	2.56
小学校		}	6 歳	116.1	5.04	21.3	3.53
			7	122.0	5.59	24.1	4.26
			8	128.4	5.80	27.8	5.48
			9	134.8	6.51	31.5	6.16
			10	141.5	6.92	35.5	7.46
中学校		}	11	147.7	6.20	40.3	7.83
			12 歳	152.4	5.67	44.4	7.91
			13	155.1	5.08	47.7	7.62
高等学校		}	14	156.1	5.21	49.1	7.10
			15 歳	157.6	5.37	52.4	8.80
			16	157.8	5.61	52.5	8.35
			17	158.3	5.18	53.3	8.04

注)「標準偏差」は、データ分布の広がり幅を表す。

2 都道府県別 肥満傾向児の出現率（3－1 計） （令和4年度）

1 計 区 分		単位 (%)												
		幼稚園	小学校						中学校			高等学校		
		5歳	6歳	7歳	8歳	9歳	10歳	11歳	12歳	13歳	14歳	15歳	16歳	17歳
全	国	3.64	5.62	7.63	10.13	11.41	12.48	12.25	11.43	10.68	9.55	10.13	9.09	9.46
北	海	4.42	8.65	10.79	14.09	14.29	15.99	18.21	16.19	13.21	12.52	12.31	11.39	11.31
青	森	7.37	8.67	11.99	16.13	18.25	19.37	17.32	14.80	15.56	13.99	14.76	15.71	14.98
岩	手	6.74	8.42	12.32	14.40	15.30	15.76	14.94	16.00	13.01	12.29	12.79	15.45	11.55
宮	城	6.12	5.98	8.51	13.43	15.06	17.38	17.64	13.25	13.32	11.26	11.29	9.44	11.88
秋	田	4.95	7.95	11.85	12.95	14.19	13.86	15.08	14.03	11.93	11.57	14.11	13.04	14.78
山	形	4.82	7.39	9.86	13.38	14.29	15.07	15.45	12.92	12.98	11.75	11.47	13.50	13.76
福	島	6.02	8.97	10.27	11.92	15.78	14.99	16.16	12.47	13.97	11.21	13.81	11.48	14.69
茨	城	6.20	6.24	9.97	15.36	16.24	16.98	16.93	13.68	11.88	11.25	11.61	11.47	12.30
栃	木	5.08	8.09	10.29	14.06	12.57	15.97	14.91	14.20	15.29	11.11	10.40	10.33	12.96
群	馬	4.97	6.14	9.99	12.31	14.72	14.36	13.96	13.61	12.26	10.71	12.58	9.34	11.13
埼	玉	3.51	6.19	7.27	11.80	11.95	11.38	11.37	10.22	11.07	7.28	10.49	9.22	8.66
千	葉	3.65	6.85	8.32	10.07	10.51	10.81	11.89	10.45	9.45	8.65	11.00	10.72	10.83
東	京	3.14	4.27	7.06	9.16	9.66	11.60	11.27	10.26	10.34	9.59	6.92	6.57	7.59
神	奈	2.82	3.94	5.98	9.21	8.52	10.99	11.13	10.52	8.08	8.55	8.46	8.93	8.22
新	潟	3.83	6.51	7.96	10.56	14.85	12.11	12.68	9.24	9.18	8.89	8.73	9.22	9.87
富	山	3.62	6.29	7.54	9.37	11.94	13.43	13.68	10.54	9.54	8.28	10.47	9.29	10.42
石	川	3.50	4.68	7.35	8.10	10.97	10.86	9.56	9.11	9.10	8.52	11.79	7.33	8.27
福	井	3.24	4.73	7.63	8.91	10.47	11.68	11.33	11.60	7.97	9.57	9.30	7.57	9.09
山	梨	2.87	7.09	10.73	11.44	13.35	14.96	12.78	14.87	13.71	12.42	11.34	8.38	13.50
長	野	2.02	6.31	5.90	10.59	12.17	13.10	11.93	11.83	10.69	11.23	10.52	9.21	8.55
岐	阜	3.13	3.85	6.47	10.04	10.84	12.49	13.10	11.24	12.05	10.32	6.78	5.06	6.69
静	岡	3.33	4.11	6.59	7.86	10.27	10.77	11.81	11.75	10.33	8.76	9.56	9.26	8.30
愛	知	2.03	4.36	6.64	6.25	10.65	11.99	10.42	9.59	9.67	8.83	10.58	8.21	7.69
三	重	3.18	4.11	5.44	10.58	11.56	10.37	12.01	11.60	9.38	10.46	11.43	9.57	8.91
滋	賀	3.08	3.70	7.11	7.38	10.46	8.76	10.86	9.18	7.67	8.48	8.56	6.23	6.80
京	都	2.62	4.21	7.19	9.75	9.67	10.81	12.76	10.38	9.25	8.18	8.97	8.00	7.79
大	阪	2.60	5.40	5.73	8.72	10.40	10.44	9.45	10.88	11.12	8.37	9.41	7.96	8.46
兵	庫	3.46	5.26	7.47	8.06	8.33	11.86	8.28	9.45	9.14	9.45	9.19	8.51	7.61
奈	良	3.17	4.56	6.29	9.19	8.95	10.39	10.67	9.99	8.81	8.66	8.88	8.34	9.47
和	歌	3.73	5.99	6.27	8.91	11.65	11.43	10.57	13.23	9.75	9.96	10.03	7.99	9.98
鳥	取	1.32	5.02	7.13	8.79	10.24	10.58	13.78	10.96	10.60	8.99	9.14	10.66	10.04
島	根	2.69	5.40	6.44	9.03	10.27	12.76	12.30	8.98	9.94	7.21	7.93	8.68	9.92
岡	山	3.96	6.25	7.87	8.65	11.40	12.37	12.16	11.38	9.71	9.17	9.75	11.60	8.60
広	島	3.47	5.18	8.82	11.44	11.50	13.57	12.39	13.01	11.72	9.44	12.28	8.66	10.94
山	口	4.65	4.52	6.59	9.02	9.93	12.33	12.69	10.04	9.67	8.50	8.16	8.90	9.18
徳	島	4.80	8.38	5.96	14.13	13.85	12.82	13.34	14.13	14.47	12.01	12.21	11.90	11.87
香	川	4.45	7.20	8.26	9.03	11.78	10.56	10.15	12.61	10.80	9.72	13.85	9.67	10.36
愛	媛	3.98	5.40	7.08	9.05	12.73	13.15	12.74	12.06	11.66	9.34	11.01	8.84	9.34
高	知	3.17	4.97	7.53	9.13	13.45	12.79	12.52	15.04	12.36	12.11	10.45	9.21	10.53
福	岡	5.08	6.39	8.48	10.03	12.19	13.94	12.26	11.04	10.38	9.30	10.49	10.00	8.55
佐	賀	2.64	6.20	6.67	9.45	11.85	10.99	12.10	10.51	10.94	9.88	11.60	8.25	9.75
長	崎	2.11	5.40	5.91	10.10	9.28	12.07	11.96	13.42	11.24	9.00	9.22	9.88	11.28
熊	本	3.81	7.75	8.26	11.84	13.55	13.32	15.08	12.73	10.82	10.22	13.35	8.55	10.81
大	分	4.52	6.09	7.87	12.43	12.98	14.95	13.48	14.20	13.70	12.21	13.18	9.38	14.51
宮	城	3.47	7.75	8.38	11.80	15.10	14.14	15.54	15.03	12.16	11.69	13.47	8.83	14.12
鹿	児	5.30	5.71	9.02	10.62	10.52	12.80	11.97	11.61	10.49	9.67	11.29	7.46	9.96
沖	縄	3.22	6.20	9.16	11.60	14.52	15.75	14.44	13.67	12.63	11.05	10.72	10.98	9.22

（注）肥満傾向児とは、性別・年齢別・身長別標準体重から肥満度を求め、肥満度が20%以上の者である。

以下の各表において同じ

肥満度＝（実測体重－身長別標準体重）／身長別標準体重 × 100（%）

2 都道府県別 肥満傾向児の出現率（3-2 男）
（令和4年度）

区 分		単 位（％）												
		幼稚園	小学校						中学校			高等学校		
		5歳	6歳	7歳	8歳	9歳	10歳	11歳	12歳	13歳	14歳	15歳	16歳	17歳
全	国	3.56	5.74	8.02	11.14	13.17	15.11	13.95	13.27	12.25	11.31	12.51	11.13	11.42
北	海	4.25	9.33	12.75	14.87	18.00	17.88	21.78	19.01	14.68	14.54	15.04	13.98	11.92
青	森	5.58	9.97	10.90	19.30	23.24	21.07	22.19	17.76	16.32	15.59	15.62	19.42	17.30
岩	手	8.46	8.73	13.72	16.56	16.27	18.09	17.30	15.22	15.05	13.84	13.90	18.16	14.95
宮	城	6.63	7.00	9.62	11.58	19.72	19.14	19.65	14.23	15.81	14.47	12.13	10.36	14.65
秋	田	4.97	8.77	12.56	14.41	17.79	16.29	16.29	18.57	13.12	13.92	18.20	15.79	18.23
山	形	4.00	7.63	9.10	15.25	19.15	16.16	18.61	13.88	16.08	13.80	12.89	16.20	15.19
福	島	6.66	11.50	11.23	12.44	17.51	17.17	18.70	13.14	15.12	12.69	12.61	10.34	13.35
茨	城	5.77	6.07	9.39	17.59	22.24	21.13	17.47	15.40	14.88	13.10	13.67	14.00	16.37
栃	木	5.91	7.63	9.81	15.40	14.43	17.82	16.88	16.84	16.64	13.09	13.76	12.33	16.28
群	馬	6.21	5.45	9.48	13.55	17.22	18.18	13.66	15.81	14.28	13.24	13.90	10.91	12.47
埼	玉	3.26	5.85	7.05	10.30	14.04	14.07	12.87	12.63	14.10	9.77	11.17	10.87	11.14
千	葉	4.06	6.57	9.63	10.81	12.06	15.01	13.72	11.77	10.15	10.30	13.02	14.81	14.26
東	京	3.18	3.89	7.38	11.28	12.47	15.55	13.20	12.14	12.28	11.70	9.55	9.24	10.11
神	奈	2.46	4.71	6.36	11.50	7.89	13.92	11.01	12.07	8.92	11.26	11.00	11.36	10.27
新	潟	2.77	3.60	9.50	12.57	18.11	14.84	14.69	10.47	10.96	9.88	10.34	10.21	11.73
富	山	3.58	6.10	7.36	9.96	14.70	18.38	15.77	11.90	11.91	10.58	14.63	9.63	12.92
石	川	4.37	4.29	6.37	7.81	11.46	13.00	10.07	11.48	10.22	8.34	14.70	9.97	12.31
福	井	3.31	5.45	7.59	9.40	12.98	14.94	14.37	13.60	7.92	11.30	12.94	8.12	9.57
山	梨	3.17	6.41	10.17	10.65	16.04	17.72	15.20	17.71	16.75	15.09	14.15	11.19	14.74
長	野	2.50	7.50	5.79	11.54	13.73	15.28	13.35	14.82	11.49	12.63	12.05	9.82	9.25
岐	阜	2.85	3.19	6.63	10.44	14.18	16.92	16.77	13.23	13.87	12.32	9.24	8.76	7.65
静	岡	3.87	4.82	6.46	9.59	11.80	11.60	16.01	13.40	11.41	10.99	11.36	10.60	9.98
愛	知	2.09	5.21	7.85	7.28	11.39	15.44	13.04	12.48	10.65	10.20	14.25	9.61	9.18
三	重	3.40	4.17	4.87	10.34	12.21	10.97	13.32	12.68	11.13	10.34	13.61	13.56	11.21
滋	賀	2.33	4.07	7.16	8.76	9.85	10.80	10.94	10.80	8.72	10.35	11.41	6.73	8.16
京	都	2.03	4.36	6.37	10.88	10.25	12.49	13.81	12.30	11.90	9.35	11.34	11.02	10.75
大	阪	2.49	5.93	6.42	9.44	11.39	10.75	11.23	13.48	12.54	9.91	12.72	8.55	9.75
兵	庫	3.15	4.68	8.46	8.79	9.31	13.65	9.33	11.90	10.27	10.84	13.70	10.14	8.88
奈	良	3.67	4.41	5.61	9.58	10.69	12.32	10.82	12.17	10.26	10.55	8.21	11.21	11.91
和	歌	4.05	4.24	6.27	10.17	11.89	15.94	11.21	14.56	12.35	11.48	13.90	10.43	10.75
鳥	取	1.74	4.21	7.02	8.45	11.34	14.25	16.18	11.12	11.20	10.15	10.31	15.45	11.98
島	根	2.61	3.69	6.79	9.86	11.69	11.95	15.30	9.78	11.35	6.69	9.31	10.02	12.82
岡	山	3.03	6.65	9.67	9.09	13.11	17.53	13.91	13.74	10.78	10.04	13.42	13.75	8.62
広	島	2.86	5.92	8.19	12.38	12.06	16.84	13.59	15.10	14.50	11.72	14.44	12.06	12.08
山	口	4.24	5.28	6.09	10.38	11.55	15.06	14.62	10.89	11.60	9.26	10.97	11.66	12.32
徳	島	4.90	8.65	6.01	16.05	14.65	13.34	13.76	15.59	14.93	12.12	13.14	11.28	14.96
香	川	3.63	6.53	8.32	10.19	13.74	9.36	10.54	14.21	12.12	11.56	13.64	12.72	12.01
愛	媛	4.46	5.65	8.36	9.90	15.34	16.51	15.51	14.79	13.07	10.84	13.50	9.64	11.62
高	知	3.46	4.15	8.30	8.48	15.00	14.75	13.19	17.75	13.32	13.04	9.66	9.75	11.44
福	岡	3.40	6.52	8.58	11.39	14.80	17.14	12.50	11.65	11.09	11.06	12.88	11.83	10.37
佐	賀	3.87	7.33	7.67	11.86	13.72	11.21	12.73	11.77	12.77	10.21	13.72	8.49	10.48
長	崎	1.84	4.42	6.56	11.53	9.99	15.48	13.06	12.29	12.88	9.91	9.56	12.15	12.92
熊	本	4.11	6.80	7.72	12.66	14.85	15.02	18.05	13.43	11.92	12.02	16.50	11.27	13.03
大	分	5.09	6.88	8.39	12.76	13.04	17.65	15.21	16.06	16.02	13.36	16.64	13.21	17.88
宮	城	2.93	7.25	10.07	13.43	18.21	15.86	18.56	15.42	13.75	12.96	15.25	10.91	15.72
鹿	児	5.80	6.21	8.55	11.33	11.37	17.06	13.34	11.27	12.45	11.11	12.52	8.40	10.63
冲	縄	3.36	6.87	8.91	11.95	15.42	17.06	16.86	14.82	14.46	11.85	14.24	12.60	11.27

2 都道府県別 肥満傾向児の出現率（3－3 女）
（令和4年度）

区 分		単 位（％）												
		幼稚園	小学校						中学校			高等学校		
		5歳	6歳	7歳	8歳	9歳	10歳	11歳	12歳	13歳	14歳	15歳	16歳	17歳
全	国	3.73	5.50	7.23	9.07	9.57	9.74	10.47	9.51	9.05	7.71	7.68	6.98	7.45
北	海	4.60	7.95	8.73	13.27	10.43	14.05	14.49	13.21	11.69	10.43	9.45	8.72	10.68
青	森	9.24	7.34	13.13	12.79	12.88	17.63	12.36	11.77	14.74	12.28	13.90	11.88	12.55
岩	手	4.83	8.09	10.86	12.15	14.27	13.38	12.50	16.82	10.82	10.58	11.66	12.70	8.06
宮	城	5.61	4.87	7.33	15.37	10.25	15.58	15.51	12.23	10.74	7.84	10.43	8.49	9.02
秋	田	4.93	7.09	11.09	11.49	10.46	11.38	13.83	9.28	10.69	9.10	9.86	10.19	11.16
山	形	5.65	7.13	10.62	11.45	9.17	13.95	12.14	11.90	9.73	9.55	9.99	10.65	12.25
福	島	5.38	6.42	9.28	11.38	13.89	12.71	13.41	11.76	12.76	9.65	15.03	12.72	16.08
茨	城	6.66	6.41	10.57	13.02	10.10	12.59	16.37	11.86	8.73	9.32	9.41	8.77	7.97
栃	木	4.17	8.56	10.79	12.67	10.67	14.00	12.83	11.40	13.85	8.99	6.60	8.08	9.23
群	馬	3.63	6.82	10.54	10.99	12.19	10.43	14.27	11.24	10.13	8.02	11.23	7.66	9.69
埼	玉	3.78	6.55	7.49	13.37	9.78	8.54	9.78	7.66	7.88	4.65	9.74	7.46	6.00
千	葉	3.23	7.15	6.95	9.30	8.89	6.37	9.98	9.03	8.72	6.91	8.89	6.46	7.25
東	京	3.11	4.67	6.73	6.94	6.73	7.43	9.23	8.32	8.32	7.40	4.32	3.93	5.15
神	奈	3.20	3.13	5.58	6.78	9.18	7.92	11.26	8.90	7.20	5.69	5.85	6.44	6.13
新	潟	4.96	9.54	6.36	8.46	11.44	9.21	10.57	7.99	7.30	7.84	7.05	8.20	7.93
富	山	3.68	6.48	7.72	8.75	9.06	8.10	11.35	9.16	7.01	5.94	6.05	8.93	7.85
石	川	2.54	5.09	8.35	8.41	10.46	8.60	9.02	6.65	7.98	8.71	8.77	4.59	4.15
福	井	3.17	3.96	7.67	8.40	7.81	8.21	8.17	9.47	8.03	7.78	5.53	7.00	8.60
山	梨	2.57	7.81	11.32	12.24	10.63	12.06	10.25	11.78	10.60	9.63	8.26	5.18	12.08
長	野	1.54	5.05	6.01	9.61	10.55	10.81	10.45	8.71	9.87	9.75	8.89	8.56	7.80
岐	阜	3.41	4.54	6.30	9.61	7.42	7.87	9.16	9.16	10.15	8.23	4.30	1.36	5.70
静	岡	2.78	3.36	6.73	6.07	8.63	9.91	7.42	10.01	9.19	6.44	7.70	7.83	6.51
愛	知	1.98	3.46	5.36	5.17	9.88	8.38	7.67	6.56	8.63	7.39	6.84	6.79	6.19
三	重	2.95	4.04	6.04	10.83	10.89	9.74	10.62	10.47	7.56	10.58	9.20	5.58	6.59
滋	賀	3.86	3.33	7.06	5.91	11.09	6.66	10.79	7.50	6.57	6.51	5.40	5.69	5.37
京	都	3.24	4.05	8.03	8.57	9.07	9.05	11.65	8.38	6.53	6.98	6.63	4.99	4.88
大	阪	2.72	4.85	5.00	7.96	9.38	10.11	7.58	8.19	9.63	6.76	6.09	7.37	7.16
兵	庫	3.77	5.87	6.42	7.31	7.30	10.00	7.18	6.89	7.97	7.96	4.60	6.86	6.36
奈	良	2.67	4.72	7.00	8.79	7.13	8.39	10.52	7.60	7.30	6.71	9.59	5.40	6.90
和	歌	3.39	7.77	6.28	7.61	11.40	7.05	9.92	11.84	7.08	8.37	5.90	5.40	9.15
鳥	取	0.86	5.88	7.24	9.14	9.11	7.03	11.21	10.79	9.94	7.78	7.89	5.81	8.12
島	根	2.77	7.35	6.08	8.18	8.72	13.62	9.19	8.14	8.48	7.76	6.41	7.25	6.84
岡	山	4.91	5.83	5.96	8.19	9.61	6.81	10.33	8.90	8.58	8.22	5.78	9.26	8.58
広	島	4.11	4.42	9.46	10.45	10.91	10.18	11.14	10.81	8.88	7.06	10.06	5.16	9.79
山	口	5.06	3.67	7.13	7.59	8.24	9.55	10.70	9.16	7.64	7.71	5.30	6.11	5.95
徳	島	4.70	8.10	5.90	12.08	13.01	12.26	12.89	12.62	13.98	11.89	11.24	12.52	8.71
香	川	5.30	7.91	8.19	7.81	9.74	11.82	9.74	10.94	9.41	7.79	14.06	6.72	8.67
愛	媛	3.50	5.15	5.71	8.13	10.02	9.67	9.81	9.25	10.21	7.76	8.40	8.01	6.97
高	知	2.89	5.82	6.75	9.81	11.86	10.79	11.80	12.18	11.33	11.15	11.30	8.66	9.57
福	岡	6.83	6.27	8.37	8.61	9.42	10.59	12.02	10.43	9.66	7.48	8.05	8.16	6.71
佐	賀	1.26	4.99	5.61	7.01	9.90	10.74	11.42	9.23	9.11	9.53	9.08	7.99	8.96
長	崎	2.38	6.46	5.26	8.57	8.54	8.54	10.81	14.64	9.47	8.06	8.87	7.41	9.59
熊	本	3.51	8.73	8.81	10.97	12.14	11.48	11.96	12.02	9.69	8.32	10.01	5.77	8.42
大	分	3.92	5.28	7.31	12.09	12.91	12.13	11.69	12.31	11.29	10.99	9.62	5.43	10.95
宮	城	4.03	8.24	6.59	10.08	11.87	12.37	12.42	14.62	10.57	10.36	11.54	6.64	12.41
鹿	児	4.75	5.20	9.52	9.88	9.64	8.39	10.54	11.99	8.43	8.11	9.98	6.46	9.27
冲	縄	3.07	5.49	9.42	11.25	13.57	14.44	11.94	12.48	10.74	10.20	7.21	9.30	7.15

3 都道府県別 痩身傾向児の出現率（3－1 計） （令和4年度）

1 計 区 分		単位 (%)												
		幼稚園	小学校						中学校			高等学校		
		5歳	6歳	7歳	8歳	9歳	10歳	11歳	12歳	13歳	14歳	15歳	16歳	17歳
全 国		0.19	0.36	0.44	0.79	1.64	2.44	2.66	3.53	2.93	2.97	3.79	3.33	2.85
北 海 道		0.24	0.47	0.47	1.09	1.96	1.55	2.77	3.30	2.10	2.43	4.72	3.46	3.66
青 森		-	0.51	0.70	0.60	0.77	2.05	3.08	2.53	2.00	2.12	3.17	1.96	1.99
岩 手		0.39	0.41	0.09	0.59	1.21	1.98	1.25	3.24	1.80	1.85	2.59	1.71	1.51
宮 城		0.08	0.23	0.52	0.47	0.99	1.98	3.12	2.96	2.34	2.55	3.23	3.39	3.33
秋 田		0.11	0.51	0.27	0.68	1.66	1.46	1.92	3.07	2.74	2.50	1.81	1.73	1.89
山 形		0.09	0.30	0.23	1.42	0.57	2.39	1.86	3.19	3.07	3.19	3.15	3.10	3.90
福 島		0.05	0.18	0.10	0.45	1.97	2.58	1.83	2.86	2.21	2.07	2.27	3.20	1.88
茨 城		0.19	0.39	0.33	1.39	0.93	1.93	2.46	3.55	2.67	2.63	4.75	5.15	2.45
栃 木		0.12	0.48	0.11	0.22	0.86	2.22	1.94	2.48	1.95	2.99	2.33	2.10	2.84
群 馬		0.07	-	0.19	0.91	0.87	2.45	2.51	2.63	2.98	3.06	2.64	2.09	1.97
埼 玉		0.20	0.27	0.82	0.76	1.53	2.93	2.74	3.05	3.17	3.37	4.26	3.81	2.90
千 葉		0.09	-	0.13	0.56	1.88	3.13	3.20	5.55	2.74	3.28	4.37	3.72	3.13
東 京		0.26	0.32	0.80	1.18	1.96	2.69	2.76	4.08	3.18	3.24	4.10	3.93	3.24
神 奈 川		0.10	0.49	0.69	0.71	2.12	2.63	2.36	4.49	4.12	3.74	5.31	3.60	3.02
新 潟		0.15	0.87	0.33	1.44	3.44	2.20	2.57	3.06	3.33	3.67	3.61	3.12	1.79
富 山		0.35	0.41	0.48	0.79	1.27	3.17	2.85	4.00	2.62	2.28	5.29	2.72	4.12
石 川		0.55	0.60	0.39	0.73	1.78	1.94	2.09	3.01	2.43	3.03	3.66	3.04	2.13
福 井		0.19	0.38	0.94	0.68	0.82	2.05	2.35	2.77	2.63	2.28	2.66	3.43	2.95
山 梨		0.08	0.42	0.43	0.57	2.01	2.30	2.74	3.88	2.30	2.81	2.28	3.94	2.69
長 野		0.20	0.41	0.22	0.93	1.69	2.00	2.56	2.92	3.07	2.99	3.69	2.09	3.99
岐 阜		0.15	0.28	0.16	0.62	1.39	2.40	2.94	4.03	2.65	3.27	4.06	4.07	2.00
静 岡		0.28	0.22	0.69	0.38	1.72	2.65	3.24	3.75	3.51	3.09	2.55	2.47	3.22
愛 知		0.15	0.23	0.22	0.53	2.04	3.53	4.04	3.73	3.86	4.19	4.56	4.31	2.74
三 重		0.11	0.08	0.44	0.84	1.20	2.99	3.30	3.48	2.81	2.87	3.15	4.44	4.04
滋 賀		0.44	0.63	0.45	0.36	2.25	2.07	2.16	4.89	2.97	3.64	4.07	2.95	3.21
京 都		0.59	0.93	0.13	0.62	1.72	2.79	2.82	3.06	2.91	2.75	3.56	3.70	3.83
大 阪		0.14	0.31	0.17	0.81	1.52	2.43	2.89	3.87	2.61	2.90	4.19	2.83	3.54
兵 庫		0.14	0.32	0.46	0.92	2.15	1.81	2.87	3.44	2.96	2.58	3.25	2.55	1.94
奈 良		0.07	0.28	0.34	1.11	1.51	2.92	2.85	4.53	4.73	2.69	3.46	4.73	3.46
和 歌 山		0.38	0.35	0.42	0.75	1.43	3.31	3.19	3.99	2.56	3.50	3.52	4.18	3.47
鳥 取		0.09	0.28	0.39	1.19	1.62	1.87	2.05	2.38	1.98	2.78	3.62	3.51	2.23
島 根		0.67	-	0.31	0.55	0.57	1.19	1.92	2.79	2.44	1.90	2.36	1.51	2.25
岡 山		0.37	0.19	0.87	0.48	1.11	2.15	2.77	2.98	2.55	2.02	4.75	4.42	3.10
広 島		0.15	0.47	-	0.93	0.56	2.00	2.03	2.45	2.74	2.19	2.99	4.21	2.19
山 口		0.07	0.71	0.81	0.29	0.99	1.99	1.74	3.46	2.59	2.34	3.43	2.31	2.73
徳 島		0.08	0.53	0.60	1.15	1.31	2.62	1.92	2.36	2.15	2.51	3.80	2.69	2.56
香 川		0.22	0.44	0.21	1.17	0.99	2.16	2.72	2.26	1.47	1.36	3.62	3.30	1.30
愛 媛		0.38	0.45	0.49	0.60	0.94	1.92	3.15	2.65	1.90	1.76	2.37	1.97	3.30
高 知		0.11	0.42	0.25	0.39	1.83	2.63	1.57	3.09	2.10	2.43	3.78	4.13	0.70
福 岡		0.07	0.53	0.35	0.74	1.36	2.32	2.18	3.66	3.17	2.98	3.16	3.37	2.63
佐 賀		0.08	0.23	0.42	1.35	0.75	1.46	2.92	2.78	2.11	1.74	1.68	1.32	1.52
長 崎		0.08	1.04	0.84	0.80	2.07	1.83	1.25	2.00	2.51	1.16	3.96	1.34	2.34
熊 本		0.49	0.39	0.24	0.45	1.37	1.52	1.71	3.02	1.99	3.44	1.84	1.41	1.63
大 分		0.28	0.22	0.53	0.59	1.36	2.50	1.06	2.16	2.04	2.34	3.93	1.64	1.68
宮 城		0.10	0.26	0.45	0.64	1.11	1.18	1.85	2.10	1.84	2.14	2.99	2.25	1.76
鹿 児 島		0.10	0.20	0.19	1.43	2.41	2.91	2.94	2.13	3.16	2.60	2.89	3.32	2.62
冲 縄		0.49	0.48	0.24	0.35	0.81	1.82	1.48	1.80	2.79	3.01	3.70	3.94	2.96

(注) 痩身傾向児とは、性別・年齢別・身長別標準体重から肥満度を求め、肥満度が-20%以下の者である。

以下の各表において同じ。

肥満度 = (実測体重 - 身長別標準体重) / 身長別標準体重 × 100 (%)

3 都道府県別 痩身傾向児の出現率（3－2 男）
（令和4年度）

区 分		単位（％）												
		幼稚園	小学校						中学校			高等学校		
		5歳	6歳	7歳	8歳	9歳	10歳	11歳	12歳	13歳	14歳	15歳	16歳	17歳
全	国	0.15	0.28	0.41	0.58	1.41	2.36	2.91	3.21	2.59	2.87	4.43	3.71	3.32
北	海	0.40	0.32	0.74	0.83	1.51	1.81	2.29	2.95	2.06	2.31	5.09	4.21	4.35
青	森	-	0.53	0.16	-	0.59	2.35	2.81	1.96	1.61	1.75	4.91	2.18	1.45
岩	手	0.41	0.38	0.18	1.15	1.05	1.80	1.14	4.09	1.88	1.35	4.42	2.02	1.74
宮	城	-	0.28	0.24	0.41	0.63	1.95	2.80	2.67	2.00	2.51	3.91	3.65	3.60
秋	田	-	0.55	-	0.75	1.90	1.44	2.32	2.60	2.91	1.92	1.56	1.85	1.20
山	形	0.18	0.19	0.25	0.55	0.52	3.73	1.23	3.14	3.12	3.45	2.96	4.12	4.42
福	島	0.10	0.18	-	0.48	2.14	1.87	2.12	2.65	1.69	1.93	2.26	4.21	2.14
茨	城	-	0.34	0.65	1.24	0.91	2.53	2.94	3.04	2.09	3.14	5.84	4.78	2.28
栃	木	0.23	0.43	0.22	-	0.83	2.45	1.59	2.49	1.85	2.92	1.45	2.97	3.00
群	馬	-	-	0.19	1.23	0.64	2.46	1.44	2.05	3.00	3.04	3.59	2.94	3.15
埼	玉	0.10	0.17	0.99	0.23	2.35	2.47	3.28	2.42	3.36	2.69	5.27	4.17	5.07
千	葉	-	-	0.18	0.44	1.58	3.55	3.96	5.37	2.08	3.29	6.18	4.32	3.45
東	京	0.17	0.33	0.91	0.35	1.22	2.35	3.33	3.68	2.26	3.71	4.92	3.76	3.40
神	奈	0.09	0.29	0.64	0.58	1.95	2.32	2.85	4.34	3.50	3.70	6.47	2.98	2.73
新	潟	-	0.41	0.16	1.36	2.97	2.23	2.72	3.64	2.73	4.25	4.77	3.11	2.59
富	山	-	0.21	0.43	1.13	1.17	3.08	3.25	3.31	1.87	2.48	6.12	3.68	6.18
石	川	0.54	0.66	0.42	0.36	2.00	2.51	2.54	2.87	2.02	1.63	2.79	3.90	1.78
福	井	0.14	0.19	0.57	0.13	0.77	2.39	1.90	2.34	2.15	2.47	1.98	2.70	2.93
山	梨	-	0.51	0.50	0.72	1.84	2.19	2.26	3.15	1.39	1.61	3.10	5.83	2.90
長	野	-	0.60	-	0.69	1.83	1.34	2.56	2.76	2.41	2.74	4.64	2.11	3.51
岐	阜	-	0.18	-	0.87	1.35	3.01	3.74	4.55	2.49	3.28	5.02	4.26	2.99
静	岡	0.32	0.23	0.41	0.41	0.76	2.03	2.80	3.88	2.58	2.66	3.02	2.54	4.29
愛	知	-	0.28	-	0.55	1.32	3.70	4.23	3.33	3.51	4.66	6.30	5.82	3.56
三	重	0.11	-	0.16	1.28	1.36	2.15	2.76	4.44	2.86	2.54	2.99	5.39	5.34
滋	賀	0.64	0.40	0.48	0.18	1.47	2.33	1.67	3.45	2.29	3.02	4.64	3.57	3.36
京	都	0.06	1.30	-	0.65	0.69	2.26	2.84	2.56	3.20	2.15	4.64	3.74	4.23
大	阪	0.08	0.17	0.19	0.82	1.24	2.62	3.53	3.83	2.24	2.50	4.05	3.45	4.11
兵	庫	0.27	0.25	0.36	1.19	1.83	1.18	3.51	3.02	2.81	2.37	3.78	2.79	2.10
奈	良	-	-	0.38	0.97	1.25	3.14	3.34	3.36	4.24	3.14	3.34	5.40	4.37
和	歌	0.53	0.54	0.62	0.23	1.01	3.72	3.48	3.67	2.16	3.75	3.44	5.60	4.03
鳥	取	0.17	0.54	0.42	1.03	1.52	2.51	2.50	2.22	2.07	3.56	5.40	3.86	2.13
島	根	0.12	-	0.15	0.23	0.64	1.10	2.28	3.87	2.14	1.45	3.08	2.11	2.44
岡	山	0.07	-	1.11	0.51	0.41	1.33	3.04	1.83	2.96	2.11	5.66	6.48	4.34
広	島	0.20	0.33	-	0.41	0.81	1.15	2.48	1.84	1.91	2.43	2.78	5.85	2.74
山	口	-	0.49	0.42	0.36	0.77	2.21	1.27	2.75	1.76	2.34	2.54	2.19	2.77
徳	島	0.16	0.44	0.53	1.18	1.57	3.50	2.36	1.92	2.46	1.84	4.91	2.07	3.58
香	川	0.22	0.65	0.22	1.27	0.62	2.75	2.15	1.86	1.24	0.73	5.34	3.55	1.23
愛	媛	0.46	-	0.47	0.42	0.84	2.97	3.41	1.64	1.74	1.77	3.19	1.91	5.35
高	知	0.22	0.11	0.10	0.77	1.73	2.30	1.95	3.24	1.82	2.94	3.76	4.95	0.28
福	岡	0.14	0.32	0.31	0.14	1.85	1.82	2.33	3.14	3.43	2.43	3.39	3.44	2.67
佐	賀	0.14	0.24	0.59	1.34	0.74	1.71	2.81	2.91	1.41	1.33	1.79	1.32	1.70
長	崎	-	0.56	0.40	0.38	1.53	1.94	1.76	1.67	1.62	0.94	3.91	1.17	2.16
熊	本	0.98	-	0.24	-	1.80	1.51	2.28	3.11	1.51	2.21	1.80	0.80	0.99
大	分	0.25	-	0.43	0.63	1.21	2.59	1.58	2.38	1.67	2.07	3.49	1.97	1.68
宮	城	-	0.36	0.20	0.38	0.89	1.25	1.83	1.54	1.64	2.41	3.70	2.44	1.41
鹿	児	0.08	-	0.19	1.01	2.01	3.49	3.73	1.14	3.78	2.26	2.52	3.86	3.66
沖	縄	0.54	0.41	0.26	-	0.95	1.55	1.01	1.19	3.80	2.55	3.26	4.36	3.77

3 都道府県別 痩身傾向児の出現率（3－3 女）
（令和4年度）

区 分		単位（％）												
		幼稚園	小学校						中学校			高等学校		
		5歳	6歳	7歳	8歳	9歳	10歳	11歳	12歳	13歳	14歳	15歳	16歳	17歳
全	国	0.23	0.44	0.46	1.01	1.87	2.53	2.40	3.85	3.28	3.09	3.13	2.94	2.38
北	海	0.07	0.62	0.18	1.36	2.43	1.28	3.28	3.67	2.13	2.56	4.35	2.69	2.96
青	森	-	0.50	1.27	1.24	0.97	1.75	3.35	3.11	2.41	2.51	1.42	1.72	2.56
岩	手	0.37	0.44	-	-	1.38	2.17	1.35	2.37	1.71	2.41	0.71	1.39	1.27
宮	城	0.16	0.18	0.81	0.53	1.37	2.00	3.46	3.26	2.70	2.58	2.53	3.12	3.04
秋	田	0.23	0.46	0.56	0.62	1.41	1.47	1.50	3.56	2.56	3.10	2.07	1.60	2.62
山	形	-	0.43	0.20	2.31	0.62	1.01	2.52	3.24	3.01	2.92	3.35	2.03	3.34
福	島	-	0.18	0.21	0.41	1.79	3.31	1.53	3.08	2.75	2.21	2.29	2.10	1.61
茨	城	0.40	0.45	-	1.56	0.95	1.30	1.95	4.09	3.28	2.09	3.57	5.55	2.63
栃	木	-	0.54	-	0.44	0.90	1.99	2.31	2.46	2.06	3.05	3.32	1.12	2.66
群	馬	0.14	-	0.18	0.58	1.10	2.43	3.63	3.26	2.96	3.09	1.67	1.19	0.71
埼	玉	0.31	0.37	0.63	1.31	0.67	3.42	2.18	3.73	2.97	4.09	3.15	3.42	0.59
千	葉	0.19	-	0.09	0.70	2.20	2.69	2.42	5.74	3.43	3.27	2.47	3.10	2.80
東	京	0.36	0.31	0.70	2.05	2.74	3.04	2.15	4.50	4.13	2.76	3.30	4.09	3.09
神	奈	0.12	0.69	0.73	0.84	2.30	2.96	1.83	4.64	4.76	3.78	4.11	4.23	3.31
新	潟	0.32	1.35	0.52	1.53	3.92	2.16	2.40	2.47	3.97	3.05	2.42	3.13	0.96
富	山	0.72	0.62	0.52	0.44	1.36	3.26	2.41	4.70	3.42	2.08	4.41	1.69	1.99
石	川	0.56	0.54	0.37	1.13	1.56	1.33	1.62	3.16	2.83	4.46	4.56	2.16	2.49
福	井	0.24	0.60	1.34	1.26	0.87	1.69	2.83	3.23	3.14	2.10	3.36	4.19	2.96
山	梨	0.15	0.33	0.36	0.41	2.19	2.43	3.24	4.68	3.23	4.06	1.38	1.79	2.46
長	野	0.40	0.21	0.46	1.18	1.54	2.69	2.56	3.09	3.76	3.26	2.67	2.06	4.51
岐	阜	0.31	0.40	0.32	0.36	1.44	1.76	2.09	3.49	2.83	3.26	3.10	3.88	0.99
静	岡	0.25	0.20	1.00	0.35	2.74	3.29	3.69	3.61	4.47	3.54	2.07	2.39	2.09
愛	知	0.29	0.18	0.46	0.51	2.81	3.36	3.84	4.16	4.22	3.69	2.78	2.78	1.91
三	重	0.10	0.17	0.74	0.38	1.04	3.87	3.87	2.48	2.75	3.20	3.31	3.50	2.72
滋	賀	0.24	0.86	0.41	0.56	3.06	1.80	2.70	6.39	3.68	4.28	3.44	2.26	3.05
京	都	1.14	0.55	0.27	0.60	2.80	3.35	2.79	3.58	2.62	3.36	2.48	3.66	3.44
大	阪	0.20	0.46	0.15	0.81	1.82	2.24	2.22	3.92	3.00	3.31	4.33	2.19	2.97
兵	庫	-	0.39	0.58	0.64	2.49	2.46	2.19	3.88	3.10	2.80	2.72	2.31	1.79
奈	良	0.15	0.58	0.30	1.25	1.78	2.70	2.36	5.81	5.24	2.22	3.58	4.04	2.49
和	歌	0.23	0.16	0.21	1.28	1.87	2.92	2.90	4.33	2.98	3.23	3.61	2.66	2.88
鳥	取	-	-	0.36	1.36	1.72	1.25	1.57	2.56	1.88	1.98	1.71	3.16	2.33
島	根	1.19	-	0.48	0.87	0.50	1.28	1.55	1.65	2.76	2.38	1.57	0.87	2.04
岡	山	0.68	0.39	0.62	0.44	1.84	3.03	2.48	4.20	2.11	1.92	3.77	2.16	1.77
広	島	0.09	0.61	-	1.46	0.30	2.88	1.57	3.09	3.59	1.94	3.20	2.52	1.63
山	口	0.15	0.95	1.23	0.22	1.22	1.75	2.23	4.18	3.47	2.33	4.33	2.44	2.68
徳	島	-	0.63	0.67	1.12	1.03	1.70	1.46	2.82	1.82	3.16	2.65	3.31	1.53
香	川	0.21	0.21	0.20	1.07	1.37	1.54	3.33	2.68	1.70	2.03	1.87	3.06	1.38
愛	媛	0.30	0.91	0.51	0.79	1.05	0.83	2.88	3.69	2.07	1.74	1.52	2.04	1.17
高	知	-	0.74	0.39	-	1.93	2.96	1.17	2.93	2.40	1.90	3.79	3.28	1.15
福	岡	-	0.74	0.40	1.38	0.85	2.85	2.01	4.20	2.91	3.56	2.92	3.30	2.59
佐	賀	-	0.23	0.24	1.37	0.77	1.19	3.04	2.65	2.80	2.18	1.55	1.33	1.34
長	崎	0.16	1.57	1.29	1.24	2.63	1.71	0.70	2.36	3.46	1.39	4.01	1.53	2.52
熊	本	-	0.79	0.24	0.92	0.91	1.54	1.12	2.93	2.49	4.73	1.88	2.03	2.33
大	分	0.31	0.44	0.63	0.54	1.51	2.40	0.53	1.92	2.42	2.63	4.37	1.31	1.68
宮	城	0.20	0.16	0.73	0.90	1.34	1.11	1.88	2.68	2.04	1.86	2.23	2.05	2.15
鹿	児	0.11	0.40	0.18	1.87	2.84	2.31	2.11	3.22	2.51	2.96	3.29	2.76	1.56
沖	縄	0.44	0.56	0.22	0.70	0.66	2.10	1.97	2.44	1.76	3.50	4.14	3.51	2.15

被患率等（令和4年度）

															単位（％）					
永久歯の1人当り 平均むし歯(う歯)等数					栄 養 状 態	せ き 柱 ・ 胸 郭 ・ 状 態	皮膚疾患		結 核 査 査 の 精 密 者	結 核	心 疾 病 ・ 異 常	心 電 図 異 常	蛋 白 検 出 の 者	尿 糖 検 出 の 者	その他の疾病・異常				区 分	
計	喪 失 歯 数	むし歯(う歯)					ア ト ピ ー 性 皮 膚 炎	そ の 他 の 皮 膚 疾 患							ぜ ん 息	腎 臓 疾 患	言 語 障 害	そ 疾 病 ・ 他 の 異 常		
		計	処 置 歯 数	未 処 置 歯 数																
(本)	(本)	(本)	(本)	(本)																
...	-	0.1	1.1	0.8	0.2	...	0.9	...	1.2	0.0	0.1	0.1	5歳 幼稚園	
...	0.8	0.5	2.4	0.3	0.2	0.0	0.9	2.0	1.7	0.1	2.6	0.2	0.3	3.0	計	
...	0.4	0.5	2.0	0.5	0.3	0.1	1.2	2.0	1.2	0.1	2.3	0.2	0.3	2.7	6歳	
...	0.5	0.2	2.5	0.4	0.1	0.0	0.8	...	0.9	0.0	2.9	0.2	0.7	2.9	7	
...	0.9	0.4	3.3	0.2	0.3	-	0.8	...	1.1	0.0	2.8	0.2	0.4	3.0	8	
...	1.0	0.4	2.1	0.3	0.2	-	0.9	...	1.7	0.1	2.5	0.3	0.2	2.9	9	
...	1.0	0.7	2.4	0.2	0.2	-	0.7	...	1.5	0.2	2.8	0.1	0.2	2.8	10	
...	1.1	0.5	2.0	0.0	0.3	0.0	0.8	...	3.7	0.1	2.4	0.1	0.1	3.5	11	
0.4	0.0	0.4	0.2	0.1	0.1	1.1	2.5	0.3	0.1	-	0.6	2.5	3.4	0.1	2.0	0.2	0.1	3.5	計	
0.4	0.0	0.4	0.2	0.1	0.1	1.8	2.7	0.2	0.1	-	0.6	2.5	3.4	0.0	1.7	0.1	0.1	3.4	12歳	
...	0.1	0.8	2.4	0.3	0.1	-	0.6	...	3.1	0.1	2.0	0.2	0.2	3.7	13	
...	0.2	0.6	2.5	0.4	0.1	-	0.5	...	3.7	0.2	2.2	0.2	0.1	3.6	14	
...	0.1	0.7	1.4	0.2	...	0.1	0.5	3.2	3.2	0.2	1.1	0.1	0.0	2.5	計	
...	0.2	0.5	1.5	0.3	...	0.1	0.6	3.2	4.1	0.1	1.0	0.1	0.0	2.5	15歳	
...	0.2	0.7	1.4	0.1	0.5	...	3.0	0.2	1.2	0.1	0.0	2.7	16	
...	0.1	0.9	1.3	0.2	0.5	...	2.7	0.2	1.1	0.1	0.0	2.4	17	
...	-	-	1.2	1.0	0.2	...	1.0	...	1.7	0.1	0.2	0.1	5歳 幼稚園	
...	1.0	0.4	2.6	0.3	0.3	0.0	0.9	2.2	1.4	0.0	3.1	0.2	0.4	3.4	計	
...	0.4	0.3	2.0	0.6	0.3	-	1.3	2.2	0.9	0.0	2.9	0.2	0.4	3.2	6歳	
...	0.7	0.3	2.6	0.4	0.1	-	0.9	...	0.9	-	3.2	0.2	1.0	3.6	7	
...	1.0	0.4	3.8	0.3	0.3	-	1.0	...	1.1	-	3.2	0.2	0.7	3.3	8	
...	1.2	0.3	2.6	0.5	0.1	-	0.8	...	1.1	0.1	2.6	0.4	0.2	3.3	9	
...	1.3	0.6	2.7	0.3	0.2	-	1.0	...	0.9	0.0	3.5	0.1	0.2	3.4	10	
...	1.5	0.5	1.8	0.0	0.4	0.0	0.5	...	3.3	0.0	3.1	0.1	0.1	3.4	11	
0.3	0.0	0.3	0.2	0.1	0.1	1.1	2.8	0.3	0.1	-	0.5	2.6	3.9	0.1	2.3	0.2	0.2	3.8	計	
0.3	0.0	0.3	0.2	0.1	0.1	2.0	3.2	0.3	0.0	-	0.5	2.6	3.6	0.0	1.9	0.1	0.2	4.0	12歳	
...	0.1	0.9	2.4	0.2	0.1	-	0.4	...	3.8	0.2	2.4	0.2	0.3	3.6	13	
...	0.3	0.4	2.7	0.5	0.1	-	0.7	...	4.3	0.3	2.6	0.2	0.1	3.8	14	
...	0.2	0.7	1.7	0.2	...	0.0	0.5	3.9	3.8	0.2	1.1	0.1	0.0	2.7	計	
...	0.2	0.4	1.7	0.3	...	0.0	0.6	3.9	4.8	0.1	0.9	0.1	0.0	2.9	15歳	
...	0.2	0.7	1.6	0.1	0.4	...	3.6	0.2	1.3	0.1	0.1	2.9	16	
...	0.1	1.1	1.7	0.1	0.5	...	2.9	0.2	1.2	0.1	0.1	2.5	17	
...	-	0.2	1.1	0.5	0.2	...	0.7	...	0.7	-	0.1	0.0	5歳 幼稚園	
...	0.6	0.5	2.2	0.2	0.2	0.0	0.8	1.7	2.0	0.1	2.1	0.2	0.2	2.6	計	
...	0.4	0.6	2.1	0.4	0.2	0.1	1.1	1.7	1.5	0.2	1.7	0.2	0.2	2.2	6歳	
...	0.3	0.1	2.5	0.4	0.1	0.0	0.7	...	1.0	0.0	2.5	0.1	0.4	2.2	7	
...	0.9	0.5	2.8	0.2	0.2	-	0.6	...	1.1	0.0	2.4	0.2	0.2	2.7	8	
...	0.8	0.6	1.6	0.1	0.3	-	0.9	...	2.2	0.0	2.4	0.1	0.2	2.6	9	
...	0.6	0.9	2.0	0.2	0.1	-	0.4	...	2.1	0.3	2.1	0.2	0.1	2.1	10	
...	0.7	0.4	2.1	0.0	0.2	-	1.1	...	4.1	0.1	1.6	0.1	0.1	3.6	11	
0.4	0.0	0.4	0.3	0.2	0.1	1.0	2.3	0.2	0.1	-	0.6	2.3	2.8	0.1	1.6	0.2	0.0	3.2	計	
0.4	0.0	0.4	0.3	0.2	0.2	1.6	2.2	0.2	0.1	-	0.7	2.3	3.2	0.0	1.4	0.1	0.0	2.8	12歳	
...	0.2	0.7	2.3	0.3	0.1	-	0.8	...	2.3	0.1	1.6	0.1	0.0	3.7	13	
...	0.1	0.7	2.4	0.2	0.0	-	0.4	...	3.0	0.2	1.8	0.2	0.1	3.3	14	
...	0.1	0.7	1.1	0.2	...	0.1	0.5	2.4	2.7	0.2	1.1	0.1	0.0	2.3	計	
...	0.1	0.6	1.3	0.2	...	0.1	0.5	2.4	3.3	0.2	1.2	0.1	0.0	2.2	15歳	
...	0.1	0.7	1.1	0.1	0.6	...	2.2	0.1	1.2	0.2	0.0	2.4	16	
...	-	0.8	1.0	0.2	0.5	...	2.4	0.2	1.0	0.1	-	2.3	17	

被患率等（令和4年度）

永久歯の1人当り平均むし歯(う歯)等数					単位 (%)														区分																
計	喪失歯数	むし歯(う歯)			齲状	せき	皮膚疾患		結核	結核	心疾	心電	蛋	尿	その他の疾病・異常					計															
		計	処置歯数	未処置歯数			アトピー性皮膚炎	その他の皮膚疾患							核査核の対密者	病臓・異の常	電回異	白検出の者			糖検出の者	ぜん	腎臓疾患	言語障害	そ疾病の他異の常										
(本)	(本)	(本)	(本)	(本)	態	柱・の胸状郭・態									息	患	害	の常																	
...	0.38	0.24	1.62	0.78	0.28	...	0.87	...	1.11	0.03	0.29	1.22	5歳幼稚園	計															
...	2.07	0.84	3.14	0.39	0.10	0.00	0.80	2.55	0.98	0.08	2.85	0.21	0.45	4.76	計		小学校														
...	1.03	0.63	2.94	0.50	0.27	0.01	0.94	2.55	0.56	0.05	2.94	0.18	0.66	4.36	6歳			小学校													
...	1.47	0.61	3.16	0.46	0.08	0.00	0.84	...	0.58	0.05	2.86	0.22	0.65	4.46	7歳				小学校												
...	2.00	0.75	3.24	0.38	0.06	0.00	0.78	...	0.66	0.06	3.00	0.21	0.51	4.72	8歳					小学校											
...	2.46	0.80	3.21	0.38	0.06	0.00	0.82	...	0.83	0.06	2.83	0.22	0.36	4.88	9歳						小学校										
...	2.70	1.07	3.21	0.34	0.07	0.00	0.73	...	1.24	0.10	2.76	0.19	0.28	4.96	10歳							小学校									
...	2.72	1.16	3.11	0.29	0.06	0.00	0.68	...	1.98	0.13	2.71	0.27	0.24	5.16	11歳								小学校								
0.56	0.01	0.55	0.35	0.20	1.42	1.54	2.96	0.24	0.04	0.00	0.85	3.15	2.90	0.17	2.23	0.24	0.09	4.83	計									中学校							
0.56	0.01	0.55	0.35	0.20	1.52	1.57	3.03	0.28	0.05	0.00	0.90	3.15	2.74	0.13	2.15	0.24	0.10	4.70	12歳										中学校						
...	1.39	1.52	2.92	0.22	0.04	0.00	0.87	...	3.05	0.18	2.27	0.24	0.10	4.91	13歳											中学校					
...	1.34	1.53	2.94	0.22	0.04	0.00	0.78	...	2.92	0.19	2.26	0.24	0.08	4.89	14歳												中学校				
...	0.66	1.12	2.68	0.21	...	0.03	0.76	3.03	2.83	0.21	1.71	0.20	0.06	4.30	計													高等学校			
...	0.72	1.28	2.74	0.23	...	0.03	0.86	3.03	3.51	0.21	1.66	0.18	0.07	4.43	15歳														高等学校		
...	0.65	1.05	2.67	0.20	0.70	...	2.68	0.21	1.71	0.20	0.05	4.32	16歳															高等学校	
...	0.62	1.04	2.63	0.21	0.70	...	2.27	0.22	1.75	0.21	0.05	4.15	17歳																高等学校
...	0.36	0.27	1.75	0.87	0.29	...	0.72	...	1.41	0.02	0.39	1.49	5歳幼稚園																
...	2.46	0.83	3.33	0.41	0.10	0.00	0.80	2.97	0.68	0.06	3.43	0.20	0.58	5.70	計	小学校															
...	1.08	0.63	3.02	0.53	0.26	0.00	0.96	2.97	0.44	0.05	3.55	0.18	0.84	5.30	6歳		小学校														
...	1.59	0.69	3.34	0.45	0.08	0.00	0.85	...	0.44	0.04	3.44	0.20	0.86	5.39	7歳			小学校													
...	2.27	0.80	3.48	0.40	0.06	...	0.78	...	0.42	0.04	3.54	0.19	0.66	5.64	8歳				小学校												
...	3.03	0.76	3.40	0.45	0.05	0.00	0.84	...	0.45	0.05	3.39	0.22	0.46	5.90	9歳					小学校											
...	3.42	1.00	3.44	0.35	0.08	0.00	0.76	...	0.69	0.08	3.39	0.18	0.36	5.87	10歳						小学校										
...	3.29	1.07	3.30	0.30	0.07	0.00	0.65	...	1.60	0.10	3.30	0.23	0.31	6.08	11歳							小学校									
0.50	0.01	0.50	0.31	0.19	1.75	1.32	3.11	0.25	0.05	0.00	0.90	3.51	3.31	0.15	2.60	0.25	0.12	5.29	計								中学校								
0.50	0.01	0.50	0.31	0.19	1.88	1.35	3.18	0.29	0.05	...	0.96	3.51	2.81	0.09	2.56	0.25	0.14	5.31	12歳									中学校							
...	1.69	1.30	3.09	0.23	0.05	0.00	0.89	...	3.61	0.19	2.62	0.26	0.13	5.35	13歳										中学校						
...	1.68	1.31	3.07	0.22	0.05	0.00	0.84	...	3.51	0.18	2.62	0.24	0.09	5.21	14歳											中学校					
...	0.80	0.96	2.87	0.21	...	0.03	0.82	3.66	3.24	0.22	1.91	0.22	0.08	4.34	計												高等学校				
...	0.87	1.08	2.92	0.24	...	0.03	0.94	3.66	4.04	0.20	1.89	0.18	0.09	4.54	15歳													高等学校			
...	0.79	0.91	2.87	0.18	0.78	...	3.04	0.21	1.91	0.23	0.07	4.36	16歳														高等学校		
...	0.72	0.89	2.80	0.20	0.75	...	2.59	0.24	1.94	0.25	0.07	4.10	17歳															高等学校	
...	0.41	0.20	1.48	0.69	0.26	...	1.04	...	0.80	0.03	0.19	0.94	5歳幼稚園																計
...	1.66	0.85	2.95	0.37	0.10	0.00	0.79	2.11	1.30	0.09	2.23	0.23	0.31	3.78	計																
...	0.98	0.64	2.85	0.47	0.27	0.01	0.93	2.11	0.68	0.05	2.30	0.18	0.48	3.39	6歳	小学校															
...	1.34	0.53	2.96	0.47	0.08	0.00	0.82	...	0.73	0.07	2.26	0.25	0.44	3.48	7歳		小学校														
...	1.72	0.68	2.99	0.37	0.06	0.00	0.79	...	0.91	0.08	2.42	0.23	0.36	3.76	8歳			小学校													
...	1.87	0.84	3.02	0.32	0.06	...	0.79	...	1.23	0.07	2.24	0.21	0.26	3.82	9歳				小学校												
...	1.94	1.14	2.96	0.33	0.06	0.00	0.69	...	1.81	0.12	2.11	0.20	0.20	4.01	10歳					小学校											
...	2.11	1.27	2.90	0.28	0.06	...	0.72	...	2.38	0.16	2.08	0.31	0.16	4.19	11歳						小学校										
0.61	0.01	0.60	0.39	0.21	1.07	1.77	2.81	0.24	0.04	0.00	0.80	2.77	2.48	0.18	1.83	0.23	0.06	4.35	計							中学校									
0.61	0.01	0.60	0.39	0.21	1.15	1.80	2.87	0.28	0.05	0.00	0.83	2.77	2.66	0.16	1.71	0.22	0.06	4.06	12歳								中学校								
...	1.08	1.75	2.75	0.21	0.04	...	0.84	...	2.47	0.18	1.90	0.23	0.07	4.45	13歳									中学校							
...	0.98	1.76	2.80	0.22	0.04	...	0.71	...	2.30	0.21	1.88	0.25	0.07	4.55	14歳										中学校						
...	0.53	1.29	2.49	0.21	...	0.03	0.69	2.38	2.40	0.21	1.50	0.18	0.03	4.27	計											高等学校					
...	0.56	1.49	2.55	0.21	...	0.03	0.78	2.38	2.96	0.22	1.42	0.18	0.04	4.32	15歳												高等学校				
...	0.51	1.19	2.47	0.21	0.62	...	2.31	0.21	1.52	0.18	0.03	4.28	16歳													高等学校			
...	0.51	1.19	2.46	0.21	0.65	...	1.93	0.20	1.56	0.17	0.03	4.20	17歳														高等学校		

6 埼玉県の子どもの年齢別 平均身長推移

1 男

区分	幼稚園		小学校					中学校			高等学校		
	5歳	6歳	7歳	8歳	9歳	10歳	11歳	12歳	13歳	14歳	15歳	16歳	17歳
昭和25年	105.5	108.9	113.9	118.8	123.3	127.3	131.8	136.8	142.4	148.5	155.9	159.3	159.7
26年	106.1	109.4	114.2	119.2	123.4	128.1	132.3	137.1	142.7	148.5	156.3	160.0	162.1
27年	…	109.5	114.6	119.4	124.2	128.7	132.9	137.6	143.4	149.8	157.3	160.5	162.6
28年	…	109.6	114.7	119.6	124.5	128.9	133.3	138.1	143.5	150.5	157.8	160.8	162.7
29年	106.3	110.0	114.9	119.8	124.6	128.9	133.4	138.9	144.7	151.2	157.9	161.1	162.7
30年	106.4	110.4	115.7	120.4	125.1	129.7	134.2	139.4	145.5	152.7	158.0	160.6	162.9
31年	106.9	110.6	115.8	120.9	125.4	130.0	134.5	139.5	145.5	152.6	159.4	161.9	163.6
32年	106.9	110.8	116.0	120.8	126.0	129.9	134.9	140.4	146.7	153.4	160.6	163.0	164.0
33年	107.3	110.9	116.3	121.4	126.2	130.8	135.0	140.5	147.3	153.4	160.2	163.1	164.1
34年	107.3	111.6	116.7	121.6	126.6	131.3	136.1	141.0	147.6	154.0	160.5	163.4	164.7
35年	107.5	111.8	117.1	121.8	126.8	131.6	136.1	141.9	148.2	154.9	160.4	163.0	164.5
36年	108.0	112.2	117.4	122.2	127.3	131.7	136.6	141.8	148.9	154.6	161.7	164.1	165.3
37年	108.4	112.5	117.8	123.2	127.6	132.1	136.9	142.8	149.8	156.3	162.8	165.0	165.8
38年	108.6	112.8	118.1	123.2	128.4	132.9	137.6	143.6	150.5	157.0	162.9	164.7	166.1
39年	108.6	113.1	118.4	123.7	128.6	133.1	138.2	144.0	151.2	157.6	163.1	165.6	166.5
40年	108.9	113.5	118.9	124.0	128.9	133.5	138.7	144.2	151.3	157.7	162.7	165.1	166.5
41年	109.1	113.6	119.3	124.3	129.0	133.7	138.6	145.5	152.0	158.6	164.3	166.1	167.1
42年	108.9	114.1	119.2	124.2	129.4	134.0	139.6	145.4	152.5	158.9	164.3	166.3	167.2
43年	109.2	114.1	119.9	124.8	129.6	134.6	139.3	146.3	153.2	159.7	163.5	165.7	166.8
44年	109.3	114.6	119.7	125.3	129.9	134.9	139.9	146.5	153.6	160.1	164.7	166.6	167.5
45年	109.6	114.5	120.2	125.5	130.4	135.3	140.5	147.1	154.0	160.5	164.3	166.6	167.8
46年	110.1	114.8	120.1	125.5	130.6	135.5	140.8	147.3	154.4	160.9	165.1	167.3	168.3
47年	109.5	115.4	120.2	125.9	131.0	136.0	141.2	148.6	155.1	161.3	165.6	167.2	168.0
48年	109.7	114.4	121.0	126.0	131.4	135.7	141.8	148.2	155.5	161.6	165.4	167.5	168.3
49年	109.7	115.3	120.9	126.9	131.6	136.6	142.0	148.6	155.6	162.0	165.4	167.8	168.4
50年	109.9	115.5	120.9	126.0	131.8	136.6	141.9	148.7	156.2	162.3	166.7	168.3	169.3
51年	110.1	115.3	121.0	126.5	131.3	137.1	142.1	148.9	156.3	162.5	166.6	168.3	169.2
52年	109.8	115.6	121.3	126.8	131.6	136.4	142.0	149.3	156.6	163.0	167.1	168.5	168.9
53年	110.4	115.5	121.1	126.7	132.1	137.1	142.4	149.7	157.1	163.5	165.8	168.4	168.7
54年	110.2	116.0	121.6	126.5	131.9	136.6	142.8	149.3	157.1	163.2	167.2	169.2	169.3
55年	110.5	115.8	121.4	127.1	131.7	137.5	143.3	149.8	156.7	163.6	166.9	169.4	170.0
56年	110.5	116.0	121.5	126.8	132.6	137.3	142.9	149.7	157.3	163.2	167.2	169.0	169.8
57年	110.9	115.9	121.3	127.2	132.0	137.9	142.8	150.0	157.4	163.8	167.5	169.5	170.3
58年	110.5	116.2	121.6	127.3	132.4	137.5	143.6	150.0	157.2	163.8	167.5	169.1	169.9
59年	110.6	116.3	122.0	127.4	132.8	137.7	142.9	150.0	158.0	164.2	167.4	169.5	170.5
60年	110.6	116.5	122.1	127.3	132.9	138.0	143.3	149.9	157.8	163.6	167.0	169.8	169.9
61年	110.8	116.6	122.6	128.0	133.1	138.3	143.3	150.2	157.3	163.6	167.3	169.8	170.3
62年	111.2	116.9	122.4	128.2	133.3	138.2	144.5	151.0	157.8	164.2	167.7	169.4	170.6
63年	111.3	116.9	122.5	127.8	133.4	138.6	143.9	151.5	158.5	164.2	168.0	169.9	169.9
平成元年	110.8	116.6	122.4	127.9	133.7	138.4	144.5	151.5	158.9	164.9	167.8	170.1	170.8
2年	111.0	117.1	122.4	128.5	132.7	138.5	144.8	151.8	159.5	164.8	168.3	169.6	170.8
3年	111.1	117.4	122.8	128.2	133.5	139.2	145.0	151.8	159.2	164.9	168.2	169.8	170.6
4年	111.0	117.2	122.5	128.1	133.4	138.6	144.7	152.0	159.1	165.3	168.4	169.9	171.0
5年	111.5	117.4	122.9	128.2	134.0	139.0	145.3	152.0	159.5	165.0	168.1	169.9	170.8
6年	111.0	117.0	123.1	128.3	133.9	139.0	144.2	152.3	158.7	165.3	168.8	170.8	171.1
7年	111.1	116.9	122.8	128.2	134.0	139.0	144.7	152.5	159.7	164.9	168.9	170.0	170.5
8年	110.6	117.0	123.0	128.1	133.5	138.8	145.2	152.7	159.6	165.3	168.5	170.1	170.6
9年	111.3	117.0	123.4	128.5	133.1	138.9	144.7	152.3	159.8	165.4	169.0	170.7	171.1
10年	110.7	116.8	123.0	128.2	133.9	139.1	145.1	153.0	160.3	165.7	168.2	170.2	170.7
11年	110.8	116.8	122.5	128.0	133.7	139.3	144.8	152.6	159.8	165.7	168.8	170.9	170.7
12年	110.9	117.2	122.6	128.1	134.3	138.7	145.6	152.9	159.4	166.1	168.8	170.5	171.1
13年	110.9	116.8	122.4	128.5	133.4	138.8	144.7	152.6	160.0	165.4	168.9	170.5	171.5
14年	111.2	116.7	122.2	128.2	134.1	139.0	145.5	152.2	160.2	165.6	168.1	170.0	171.1
15年	111.1	116.1	123.1	128.4	133.7	139.1	145.2	152.5	160.2	165.5	168.9	170.3	170.8
16年	111.0	117.2	122.3	128.5	133.9	139.1	144.8	153.1	159.8	165.9	168.5	169.9	171.0

(注) 昭和25年から昭和34年までは「学校衛生統計」、昭和35年以降は「学校保健統計調査」として実施。
昭和45年及び昭和46年は全国平均値。以下の各表において同じ。

(昭和25年度～令和4年度) (2-1 男)

単位 (cm)

区分	幼稚園	小学校						中学校			高等学校		
	5歳	6歳	7歳	8歳	9歳	10歳	11歳	12歳	13歳	14歳	15歳	16歳	17歳
平成17年	110.6	116.8	122.4	128.2	133.6	138.8	145.3	152.2	160.0	165.6	168.3	170.5	171.3
18年	110.8	116.8	122.3	128.2	133.9	138.6	145.3	151.8	160.0	164.5	168.7	170.4	171.5
19年	110.1	116.8	122.4	128.2	133.2	139.3	145.4	152.6	159.4	165.4	168.3	170.2	171.0
20年	110.8	116.6	122.5	127.9	134.0	139.0	145.1	152.3	159.3	165.6	168.5	170.0	171.1
21年	110.5	116.8	123.0	128.4	133.8	138.7	145.7	152.3	159.6	165.3	167.9	170.1	170.6
22年	110.4	116.9	122.9	128.4	133.7	138.9	144.5	152.5	159.4	165.2	168.0	170.3	170.9
23年	110.5	116.9	122.7	128.1	133.5	138.8	144.7	152.1	159.7	165.4	168.1	169.5	170.7
24年	110.4	116.9	122.5	128.6	133.5	138.4	144.1	152.4	159.6	164.7	168.3	169.7	170.5
25年	110.5	116.6	122.1	128.2	133.7	139.4	145.1	152.4	159.7	164.9	168.5	169.8	170.6
26年	110.6	116.6	122.5	128.2	133.8	138.8	145.2	152.4	159.5	165.2	168.7	169.5	171.0
27年	110.2	116.4	122.8	128.1	133.6	139.5	144.8	152.6	159.4	165.3	168.5	169.9	170.8
28年	110.5	116.8	122.7	127.8	133.7	138.7	145.3	152.6	159.8	165.2	168.9	170.3	170.8
29年	110.4	116.5	122.9	128.6	133.4	138.9	145.5	152.5	159.7	165.3	168.0	170.2	170.2
30年	110.4	116.6	122.3	127.9	133.8	139.7	144.6	152.8	159.6	165.5	168.5	169.2	170.8
令和元年	110.3	116.9	122.6	128.4	133.2	139.5	144.8	152.5	159.5	165.2	168.3	170.2	170.6
2年	111.4	118.3	124.1	129.8	135.1	140.8	146.7	153.9	161.2	166.3	168.7	170.3	171.1
3年	110.5	116.7	122.6	128.7	134.2	139.5	146.7	154.0	160.6	165.6	168.8	170.3	171.2
4年	110.8	116.9	123.3	129.4	133.6	140.0	146.6	154.1	161.1	165.7	168.6	169.9	171.0

6 埼玉県の子供の年齢別 平均身長の変遷

2 女

区分	幼稚園		小学校					中学校			高等学校		
	5歳	6歳	7歳	8歳	9歳	10歳	11歳	12歳	13歳	14歳	15歳	16歳	17歳
昭和25年	106.3	108.1	112.9	118.1	122.6	127.1	132.0	138.2	143.1	146.9	150.8	151.6	152.4
26年	104.9	108.5	113.2	118.2	123.1	127.7	132.8	138.4	143.8	147.1	151.0	151.8	152.3
27年	…	109.2	113.9	118.8	123.7	128.5	133.2	139.1	144.1	148.1	151.4	152.3	152.8
28年	…	108.6	114.1	119.1	123.7	128.7	133.7	139.8	144.5	148.3	151.0	152.1	152.5
29年	105.3	109.0	113.8	119.1	123.9	128.5	134.3	140.3	145.0	148.4	151.3	152.0	152.8
30年	105.5	109.3	114.8	119.4	124.5	129.4	135.0	140.8	145.8	149.0	151.3	152.1	152.9
31年	104.6	109.6	114.8	120.0	124.7	130.1	135.8	141.4	145.9	149.2	151.5	152.7	153.0
32年	105.9	109.6	114.9	120.0	125.1	129.9	135.8	143.5	146.9	149.9	151.7	152.3	153.2
33年	106.3	110.0	115.2	120.4	125.3	130.9	136.3	142.3	147.1	149.9	151.9	152.9	153.1
34年	106.3	110.5	115.6	121.0	126.0	131.3	137.2	142.9	147.3	150.2	152.3	152.9	153.4
35年	107.6	111.0	116.1	121.1	126.1	131.7	137.6	144.0	147.8	150.3	152.8	153.3	153.7
36年	107.0	111.4	116.2	121.7	126.5	132.3	138.2	143.8	148.2	150.8	153.7	154.2	154.9
37年	107.0	111.0	116.7	121.9	127.0	132.9	138.9	144.4	148.6	151.1	153.0	153.5	153.9
38年	107.6	111.7	117.3	122.0	127.6	133.2	139.1	145.0	149.3	151.4	153.5	153.9	154.0
39年	107.3	112.4	117.5	122.5	127.9	133.5	140.0	145.5	149.6	152.0	153.6	154.1	154.4
40年	108.0	112.4	117.8	122.9	128.3	134.0	140.3	146.3	150.0	152.3	153.4	154.2	154.6
41年	108.2	112.5	118.1	122.7	128.2	134.1	140.1	146.6	150.2	152.4	154.0	154.3	154.8
42年	108.1	112.9	117.9	123.5	129.0	134.3	141.0	146.6	150.7	152.8	154.0	154.5	154.7
43年	108.4	113.1	118.5	123.6	129.4	135.1	141.4	147.2	151.3	153.4	153.9	154.4	154.4
44年	108.4	113.7	119.0	124.4	129.6	135.6	141.6	147.6	151.5	153.5	154.4	154.7	154.8
45年	108.5	113.6	119.3	124.6	130.1	136.2	142.9	148.4	152.1	154.2	155.1	155.4	155.6
46年	108.9	113.7	119.3	124.7	130.3	136.4	143.2	148.5	152.4	154.2	155.4	155.9	156.0
47年	108.8	114.5	119.5	125.5	130.6	136.8	142.8	148.7	152.4	154.0	154.6	155.1	155.3
48年	109.2	114.3	120.1	125.6	131.2	136.9	143.2	149.2	152.8	154.4	155.2	155.7	155.7
49年	109.2	114.5	119.8	126.1	131.4	137.6	144.0	149.5	153.0	154.9	155.5	155.8	155.8
50年	109.1	114.6	120.3	125.7	131.6	137.5	144.1	149.6	153.0	154.9	155.7	155.8	156.1
51年	109.1	114.5	120.2	125.8	131.1	138.0	144.2	149.7	153.2	155.0	156.0	156.2	156.7
52年	109.5	114.5	119.8	126.0	131.3	137.6	144.4	150.0	153.7	155.8	155.8	156.9	156.4
53年	109.5	114.7	120.2	125.9	131.7	138.3	143.8	150.8	153.6	155.8	156.4	156.6	156.7
54年	109.1	115.3	121.2	126.6	131.3	137.9	145.5	149.8	154.1	155.5	156.0	156.4	156.5
55年	109.6	115.3	120.7	126.2	131.6	138.9	144.5	150.5	153.9	156.3	156.5	156.6	157.0
56年	109.8	115.4	120.8	126.0	131.7	138.4	144.4	150.6	153.9	156.0	156.8	156.9	157.4
57年	110.1	115.5	121.0	126.4	132.3	138.2	144.8	150.5	153.7	156.2	156.9	157.5	157.0
58年	109.9	115.7	121.2	127.1	132.5	138.4	144.9	150.5	154.4	155.7	157.0	157.5	157.1
59年	109.7	115.8	121.3	127.1	132.6	138.8	145.5	151.0	154.9	155.9	157.2	157.8	157.7
60年	109.8	115.9	121.5	127.1	132.8	138.4	145.2	151.0	154.4	155.9	156.9	157.8	157.8
61年	109.8	116.1	121.5	127.1	133.1	138.6	145.5	151.2	154.3	156.1	157.4	157.5	158.0
62年	110.2	116.0	121.8	127.4	133.0	139.4	145.7	151.0	154.6	156.4	157.1	157.7	158.0
63年	110.2	115.7	121.9	126.8	132.8	139.4	146.2	151.3	155.0	156.8	157.1	158.0	158.0
平成元年	110.3	116.1	121.8	127.7	133.2	140.0	146.0	151.5	155.3	156.5	157.3	158.1	158.0
2年	110.3	116.5	122.0	127.9	133.1	139.5	146.3	151.4	154.9	156.5	157.4	157.9	157.8
3年	110.0	116.5	121.9	127.6	133.5	140.3	146.4	152.1	154.8	156.3	157.6	157.6	158.1
4年	110.2	116.6	122.2	127.6	133.3	139.7	146.8	152.2	155.2	156.6	157.2	157.6	157.7
5年	110.1	116.2	122.0	127.4	132.9	140.1	146.5	151.4	155.2	156.7	157.7	158.0	157.9
6年	110.2	116.1	121.8	127.8	133.3	140.2	146.7	152.0	155.0	156.9	157.6	157.5	158.1
7年	110.0	116.3	121.6	127.7	133.4	140.5	147.3	152.0	155.1	156.7	157.6	158.3	158.6
8年	110.3	116.0	121.4	128.3	133.5	140.5	147.2	152.1	155.3	157.0	157.8	158.1	158.5
9年	110.1	116.4	121.6	127.8	133.4	139.5	146.8	152.6	155.6	157.1	158.1	158.3	158.4
10年	109.9	116.0	121.6	127.4	133.7	140.2	147.1	152.1	155.5	157.0	157.6	158.0	158.4
11年	109.9	115.8	121.5	127.8	133.5	140.6	146.9	151.8	155.4	156.7	157.7	157.6	158.2
12年	109.9	116.3	121.9	127.9	133.4	140.5	147.3	152.4	155.1	156.8	157.4	158.1	158.2
13年	110.0	115.9	121.4	127.5	133.6	140.3	146.9	152.3	155.3	157.1	157.2	157.8	158.2
14年	110.0	115.6	121.5	127.3	133.2	140.4	146.2	152.0	155.3	157.0	157.5	158.0	158.4
15年	110.2	115.8	121.6	127.6	133.8	140.0	147.6	151.9	155.5	156.8	157.4	158.1	157.9
16年	109.9	115.7	121.6	127.2	133.5	140.1	147.2	152.8	155.3	156.9	157.4	158.3	157.8

(昭和25年度～令和4年度) (2-2 女)

単位 (cm)

区分	幼稚園	小学校						中学校			高等学校		
	5歳	6歳	7歳	8歳	9歳	10歳	11歳	12歳	13歳	14歳	15歳	16歳	17歳
平成17年	110.0	115.6	121.9	127.4	133.5	139.6	146.4	152.1	155.0	157.0	157.2	158.8	158.2
18年	109.9	116.0	121.5	127.9	133.8	140.7	147.6	152.0	155.2	156.8	157.2	158.2	157.8
19年	109.0	116.0	121.6	127.7	133.6	140.3	146.9	152.1	155.3	156.8	157.2	158.4	158.1
20年	109.6	115.8	121.7	127.7	133.5	140.9	146.9	152.3	155.0	157.2	157.7	157.6	157.8
21年	109.7	116.1	121.6	127.7	133.4	140.7	145.9	151.9	154.9	156.7	157.0	157.9	158.2
22年	109.8	115.7	121.6	127.2	133.5	140.2	146.6	152.2	155.2	156.7	156.8	158.2	157.9
23年	109.5	115.6	121.6	127.6	133.5	140.8	147.4	152.1	155.0	156.5	157.5	157.8	158.4
24年	109.7	115.6	122.0	127.7	133.3	140.7	146.6	151.6	155.5	156.4	157.5	157.9	158.2
25年	110.0	115.8	121.7	126.8	133.5	140.1	146.9	151.9	154.6	157.0	156.7	157.5	158.2
26年	109.9	115.9	121.5	127.4	133.8	140.2	146.8	151.5	155.2	156.5	157.3	158.0	158.2
27年	109.4	115.7	121.8	128.0	133.5	139.6	146.3	151.5	154.9	156.6	157.7	157.6	158.3
28年	109.3	115.8	121.3	127.3	133.3	140.5	146.7	151.9	155.0	156.8	157.6	158.0	158.0
29年	109.2	115.7	122.1	127.8	133.4	139.8	147.1	151.6	154.9	156.7	157.4	157.3	158.4
30年	109.4	116.2	121.6	127.2	133.0	140.1	146.5	151.9	154.9	156.6	157.2	158.1	157.8
令和元年	109.4	115.6	121.4	127.3	133.7	140.7	146.7	152.1	154.8	156.6	157.6	157.7	158.2
2年	110.7	117.3	122.9	129.1	135.2	142.3	148.0	152.7	155.7	156.8	157.8	157.7	158.1
3年	109.9	116.5	121.9	127.9	134.5	140.8	147.3	152.4	154.8	156.5	157.3	158.3	158.4
4年	110.0	116.1	122.0	128.4	134.8	141.5	147.7	152.4	155.1	156.1	157.6	157.8	158.3

7 埼玉県の年齢別 平均体重の推移

1 男

区分	幼稚園	小学校						中学校			高等学校		
	5歳	6歳	7歳	8歳	9歳	10歳	11歳	12歳	13歳	14歳	15歳	16歳	17歳
昭和25年	17.5	18.6	20.5	22.5	24.5	26.4	28.7	31.6	35.5	40.3	47.1	49.5	52.3
26年	17.7	18.6	20.6	22.6	24.8	26.8	29.0	32.0	35.6	40.3	46.9	50.4	52.9
27年	…	18.6	20.5	22.5	24.7	26.9	29.2	32.1	36.0	41.3	47.5	50.9	53.2
28年	…	18.5	20.5	22.6	24.7	26.9	29.4	32.5	36.1	41.5	48.0	51.6	53.5
29年	17.5	18.6	20.4	22.6	24.7	27.0	29.4	32.6	36.7	41.6	47.8	50.9	53.1
30年	17.6	18.7	20.6	22.7	25.0	27.3	29.7	32.8	37.4	42.5	48.1	51.3	53.5
31年	17.5	18.7	20.6	22.8	24.9	27.3	29.8	33.0	37.7	43.0	49.2	52.5	54.6
32年	17.7	18.9	20.7	22.9	25.1	27.2	29.9	33.6	38.1	43.8	50.5	53.4	55.1
33年	18.0	18.6	20.8	22.8	24.9	27.4	29.9	33.8	38.6	43.6	49.9	53.2	55.1
34年	17.8	18.8	20.8	22.9	25.3	27.6	30.4	33.9	38.7	44.4	50.0	53.2	55.3
35年	17.8	19.0	20.9	23.0	25.4	27.8	30.4	34.4	39.1	45.1	50.0	53.1	55.1
36年	17.8	19.1	20.9	23.2	25.7	28.0	30.7	34.4	39.4	44.5	51.0	54.0	56.1
37年	18.1	19.1	21.2	23.4	25.6	28.0	30.9	34.8	39.8	45.5	51.5	54.0	56.5
38年	18.0	19.3	21.4	23.7	26.2	28.6	31.4	35.4	40.5	45.9	51.2	54.5	56.2
39年	18.0	19.3	21.5	23.7	26.2	28.4	31.7	35.5	41.5	46.6	52.0	54.9	56.6
40年	18.3	19.7	21.7	24.1	26.6	29.1	32.4	36.2	41.5	47.0	51.7	54.7	56.7
41年	18.4	19.7	21.6	23.8	26.7	29.4	32.5	36.9	42.0	47.5	53.2	55.5	57.3
42年	18.3	19.9	22.1	24.3	26.9	29.6	33.0	36.9	41.8	48.0	52.9	55.6	57.4
43年	18.5	20.2	22.2	24.7	26.7	30.1	33.0	37.8	43.1	48.7	52.5	55.2	56.8
44年	18.6	20.2	22.8	25.0	27.7	30.6	33.8	38.2	43.5	49.2	53.7	56.2	57.7
45年	18.5	20.1	22.4	25.0	27.6	30.5	33.8	38.5	43.7	49.6	53.7	56.7	58.7
46年	18.7	20.2	22.4	25.2	27.9	30.8	34.2	38.9	44.3	50.1	54.8	57.5	58.9
47年	18.5	20.6	22.9	25.5	28.4	31.7	34.3	39.8	45.0	50.3	54.9	57.1	58.4
48年	18.8	20.3	23.1	25.8	28.7	31.8	35.4	40.0	45.3	50.5	54.7	57.4	59.6
49年	18.8	20.8	22.9	26.4	28.7	31.9	35.1	40.2	45.4	50.8	55.0	57.3	58.7
50年	18.8	20.6	22.9	25.5	28.6	31.7	35.5	40.0	46.0	50.8	56.0	57.6	59.3
51年	18.9	20.6	23.0	25.7	28.5	32.0	35.5	40.3	45.7	51.5	56.0	57.8	58.9
52年	18.8	20.6	22.9	25.7	29.0	31.6	35.4	40.4	45.9	52.5	56.1	58.3	59.2
53年	18.9	20.8	23.0	25.7	29.1	32.1	35.2	40.9	46.8	52.1	55.3	59.0	58.8
54年	18.9	21.0	23.2	25.7	28.7	32.2	36.4	41.0	46.8	52.3	57.1	59.4	59.7
55年	19.1	21.0	23.3	26.1	29.0	32.7	36.6	41.2	47.0	52.4	57.0	60.3	60.2
56年	19.1	21.0	23.3	25.9	29.3	32.1	36.0	41.2	47.0	51.9	57.7	58.9	60.8
57年	19.2	21.1	23.0	26.3	29.1	32.9	36.4	41.5	47.4	52.5	57.8	60.0	60.8
58年	19.3	21.2	23.1	26.5	29.6	33.0	37.2	41.5	47.1	53.0	58.0	59.3	60.4
59年	19.2	21.1	23.4	26.2	29.8	32.4	35.7	41.5	48.1	53.2	58.3	59.9	62.2
60年	19.2	21.4	23.9	26.3	29.7	32.8	36.9	41.8	47.5	52.9	57.7	60.4	61.5
61年	19.5	21.2	23.9	26.5	30.0	33.1	36.6	41.9	46.9	52.6	58.3	60.9	61.6
62年	19.5	21.3	23.8	26.9	30.1	33.1	37.8	42.7	46.8	53.5	58.6	60.3	61.9
63年	19.6	21.8	23.9	27.1	30.2	33.5	37.7	43.4	47.9	53.5	58.8	60.8	61.7
平成元年	19.3	21.4	24.0	26.8	30.1	33.6	38.2	43.6	48.6	54.4	58.8	61.0	62.8
2年	19.5	21.6	23.7	27.5	29.7	33.9	38.1	43.7	49.0	53.6	58.9	60.7	62.1
3年	19.6	21.7	24.0	27.1	30.6	34.2	38.4	43.9	49.4	54.4	58.6	60.5	62.9
4年	19.6	21.5	23.9	27.2	30.0	33.6	38.2	44.1	48.9	54.0	59.5	60.8	62.9
5年	19.7	22.1	24.5	27.3	31.0	34.4	38.6	44.2	49.2	54.7	59.2	61.0	62.3
6年	19.4	21.6	24.5	27.2	30.7	34.5	37.6	44.2	48.5	54.4	59.9	61.7	62.6
7年	19.4	21.7	24.5	27.5	31.2	34.4	38.6	44.7	49.8	54.2	60.7	61.3	61.9
8年	19.4	22.0	24.5	27.5	31.0	34.3	39.1	44.4	49.3	54.6	60.0	62.2	62.4
9年	19.4	22.0	24.4	27.9	30.8	34.9	38.2	44.2	49.4	54.4	60.3	62.2	63.1
10年	19.4	21.6	24.9	27.9	32.0	35.1	39.1	45.5	50.3	55.3	60.1	61.8	61.4
11年	19.2	21.8	24.2	27.8	31.4	35.3	38.7	45.1	49.8	55.3	59.5	61.1	61.7
12年	19.4	21.8	24.4	27.6	31.7	34.6	39.6	45.0	49.5	55.5	59.8	61.2	62.9
13年	19.4	21.7	24.4	27.6	30.8	34.9	39.1	45.4	50.1	55.2	59.7	61.1	63.3
14年	19.5	21.7	23.9	27.4	31.5	35.5	39.6	44.4	50.1	54.8	60.4	60.9	62.3
15年	19.5	21.4	24.8	27.8	31.6	35.4	39.0	45.1	49.8	54.4	60.1	62.2	63.5
16年	19.1	21.4	24.0	27.5	31.2	34.9	38.5	45.2	49.8	55.7	59.8	61.9	64.3

(昭和25年度～令和4年度) (2-1 男)

単位 (kg)

区分	幼稚園	小学校						中学校			高等学校		
	5歳	6歳	7歳	8歳	9歳	10歳	11歳	12歳	13歳	14歳	15歳	16歳	17歳
平成17年	19.1	21.7	24.4	27.3	30.7	34.4	39.1	44.2	49.7	55.2	59.8	63.0	63.7
18年	19.2	21.8	24.0	27.0	31.3	33.9	38.6	43.9	50.6	54.1	58.8	61.1	63.5
19年	18.8	21.4	24.3	27.1	30.3	34.6	39.0	44.3	48.8	54.3	59.4	62.0	62.9
20年	19.1	21.5	24.2	27.0	30.8	34.4	38.0	43.8	48.8	54.5	59.3	62.3	63.5
21年	18.8	21.4	24.4	27.4	31.0	33.9	38.4	43.7	48.6	54.1	58.7	60.6	62.1
22年	18.9	21.6	23.9	27.5	30.8	34.7	38.1	43.7	48.4	54.0	59.7	61.4	63.3
23年	19.0	21.5	24.0	27.1	30.0	33.8	37.6	43.1	49.1	54.3	59.1	61.1	62.6
24年	18.8	21.4	24.1	27.5	30.3	33.6	36.9	44.3	49.3	53.6	58.6	61.2	62.6
25年	18.9	21.5	23.8	26.7	30.4	34.2	37.9	43.3	49.1	53.6	58.1	60.6	62.1
26年	19.1	21.3	24.0	27.0	30.6	33.7	38.1	43.7	48.4	53.7	58.9	60.6	62.0
27年	18.9	21.4	24.1	27.0	30.3	33.9	37.4	43.6	48.3	53.9	58.9	60.1	63.0
28年	19.1	21.4	24.1	27.3	30.5	33.9	38.8	44.1	48.2	53.2	59.3	60.0	62.8
29年	18.9	21.4	24.3	27.1	30.5	34.2	38.7	43.8	48.6	53.5	59.4	61.2	62.1
30年	19.1	21.6	23.8	26.7	30.9	34.5	37.4	44.4	48.6	53.3	58.6	58.9	62.4
令和元年	19.1	21.6	24.2	27.2	30.7	34.8	38.2	43.7	48.7	53.8	58.9	60.9	62.1
2年	19.5	22.3	25.4	29.1	32.8	36.8	40.4	45.8	50.7	55.4	58.8	61.0	62.8
3年	19.1	21.9	24.6	27.8	31.5	35.0	39.8	45.8	50.3	54.6	58.9	60.6	62.4
4年	19.3	21.8	24.8	28.4	31.1	35.2	40.1	45.4	51.2	54.6	58.1	60.5	62.2

7 埼玉県の年齢別 平均体重の推移

2 女

区分	幼稚園	小学校						中学校			高等学校		
	5歳	6歳	7歳	8歳	9歳	10歳	11歳	12歳	13歳	14歳	15歳	16歳	17歳
昭和25年	16.7	18.0	19.9	22.2	23.9	26.2	29.0	32.9	37.4	41.8	45.8	47.7	48.8
26年	18.2	18.1	20.0	22.0	24.2	26.3	29.4	33.1	37.7	41.8	46.3	48.4	49.3
27年	...	18.1	20.0	22.0	24.2	26.7	29.4	33.4	37.7	42.3	46.3	48.4	49.7
28年	...	17.9	20.0	22.2	24.2	26.7	29.8	34.1	38.4	42.6	46.1	48.1	49.5
29年	17.0	18.0	19.8	22.0	24.1	26.5	30.1	34.0	38.6	42.3	45.9	48.2	49.7
30年	17.1	18.1	20.1	22.1	24.4	27.1	30.3	34.6	39.5	43.1	47.0	48.6	50.2
31年	17.2	18.2	20.0	22.3	24.5	27.2	30.9	35.1	39.7	43.5	47.4	49.4	50.5
32年	17.2	18.1	20.2	22.4	24.7	27.2	31.0	35.8	40.2	44.1	47.2	49.3	50.1
33年	17.5	18.3	20.2	22.3	24.5	27.6	31.0	36.0	40.6	44.5	47.5	49.4	50.2
34年	17.3	18.3	20.4	22.6	24.9	28.1	31.6	36.0	40.9	44.9	47.9	49.4	50.0
35年	17.2	18.5	20.5	22.6	25.6	28.0	31.8	37.4	41.2	45.1	47.9	49.5	50.6
36年	17.3	18.6	20.6	22.8	25.2	28.4	32.4	37.2	41.5	45.0	47.9	49.6	50.5
37年	17.5	18.6	20.6	23.0	25.5	28.6	32.6	37.4	41.9	45.6	47.9	49.7	50.7
38年	17.6	18.8	20.8	23.0	25.7	29.0	32.9	37.7	42.2	45.2	48.3	49.6	50.2
39年	17.6	18.9	20.9	23.1	25.8	28.8	33.1	37.7	42.5	45.9	48.3	49.8	50.7
40年	17.7	19.1	21.1	23.5	26.0	29.4	33.6	37.9	42.6	45.8	48.7	50.3	51.2
41年	18.0	19.2	21.3	23.7	26.4	29.5	33.8	38.9	43.2	46.5	48.9	50.6	51.1
42年	17.8	19.6	21.3	23.9	26.7	30.1	34.3	39.9	43.7	46.8	49.2	50.7	51.2
43年	18.1	19.6	21.6	24.1	27.1	30.4	34.5	39.7	44.0	47.2	49.6	50.9	51.3
44年	18.2	19.7	21.9	24.3	27.1	31.0	35.2	40.4	44.6	48.1	50.0	51.5	51.6
45年	18.0	19.5	21.8	24.4	27.2	31.0	35.7	40.6	44.9	48.3	50.5	51.7	52.1
46年	18.2	19.7	22.0	24.6	27.5	31.1	36.0	40.9	45.3	48.4	50.6	51.7	52.3
47年	18.2	20.2	22.3	25.0	28.1	31.8	36.2	41.2	45.8	49.5	50.8	51.9	53.1
48年	18.5	20.0	21.9	25.5	28.1	31.9	37.0	41.5	45.7	48.8	50.5	52.0	51.9
49年	18.4	20.3	22.4	25.5	28.3	32.1	37.0	41.7	45.9	49.0	50.9	51.8	51.9
50年	18.4	20.2	22.2	25.1	28.4	32.0	36.8	41.8	45.9	48.9	50.9	52.1	52.8
51年	18.4	19.8	22.4	25.3	28.1	32.4	36.9	41.8	45.8	49.2	51.0	52.0	52.4
52年	18.7	20.1	22.3	25.6	28.5	31.4	37.0	41.8	46.3	49.3	50.5	52.1	52.4
53年	18.5	20.2	22.6	24.9	28.3	32.3	36.2	42.6	46.1	49.3	51.1	52.0	52.1
54年	18.5	20.8	23.1	25.6	28.3	32.8	38.3	41.9	46.7	49.3	51.7	52.1	52.2
55年	18.7	20.5	22.7	25.2	28.2	33.1	36.9	42.5	46.5	49.2	51.8	52.0	51.6
56年	18.7	20.7	22.5	25.3	28.3	32.6	36.4	42.5	46.8	49.7	52.0	52.0	52.6
57年	18.9	20.8	23.0	25.7	29.1	32.6	37.4	42.0	46.2	49.6	51.4	52.4	52.1
58年	18.9	20.9	23.1	26.0	29.1	32.7	37.2	42.1	46.3	49.6	52.2	52.6	52.7
59年	18.8	20.9	23.1	26.0	29.3	33.3	38.1	42.6	47.0	49.4	52.6	53.2	52.5
60年	18.9	21.1	23.3	26.2	29.3	32.9	37.8	43.3	46.9	49.9	52.3	52.9	52.9
61年	19.0	20.9	23.2	25.9	29.5	33.0	37.6	43.4	47.0	50.0	52.1	52.9	52.6
62年	19.0	20.9	23.5	26.7	29.4	33.6	38.1	43.5	46.4	49.9	52.1	52.7	52.7
63年	19.0	20.9	23.7	26.1	29.8	34.0	38.7	43.5	47.4	50.3	52.2	53.2	52.5
平成元年	19.2	21.0	23.6	26.7	29.5	34.0	38.4	43.6	47.2	50.5	52.5	53.0	52.4
2年	19.2	21.4	23.7	26.9	29.9	34.3	38.7	43.7	47.6	50.5	52.1	53.3	53.0
3年	19.2	21.3	23.7	26.5	30.1	34.4	38.9	44.3	47.2	50.2	51.8	53.2	53.4
4年	19.2	21.0	23.7	26.9	30.0	34.0	39.2	44.1	47.7	50.9	52.3	52.6	52.5
5年	19.1	21.4	24.0	26.7	29.8	34.7	39.5	44.3	48.1	50.2	52.5	53.0	53.0
6年	19.1	21.2	23.5	26.6	30.2	34.4	39.0	44.6	47.3	50.8	53.1	52.9	53.3
7年	19.0	21.4	23.8	27.2	30.3	35.0	39.7	44.6	48.2	51.0	52.7	52.9	53.6
8年	19.2	21.3	23.7	27.5	30.5	35.0	40.3	44.5	47.6	51.0	53.0	53.1	53.2
9年	19.0	21.5	23.5	26.9	30.2	34.5	39.5	44.7	48.2	50.7	52.6	53.1	52.2
10年	18.9	21.3	23.9	27.2	30.6	34.9	40.6	44.9	49.1	51.4	52.1	52.9	53.8
11年	18.7	21.2	23.6	27.5	30.6	35.1	39.8	44.8	48.6	50.8	53.3	53.7	53.8
12年	18.8	21.5	23.7	27.3	30.6	35.0	40.4	45.4	48.1	50.9	52.1	54.1	52.6
13年	18.9	21.3	23.4	26.6	30.9	34.4	39.8	44.9	48.6	51.2	52.7	54.1	53.6
14年	19.0	21.0	23.6	26.4	30.2	34.9	39.5	44.5	48.4	50.9	52.9	53.8	53.9
15年	19.1	21.3	23.6	26.9	30.6	34.0	40.5	44.6	48.0	50.8	52.7	53.4	53.4
16年	18.7	20.9	23.7	26.4	30.3	34.5	39.9	44.9	48.2	50.4	52.3	53.5	53.7

(昭和25年度～令和4年度) (2-2 女)

単位 (kg)

区分	幼稚園	小学校						中学校			高等学校		
	5歳	6歳	7歳	8歳	9歳	10歳	11歳	12歳	13歳	14歳	15歳	16歳	17歳
平成17年	19.0	21.1	23.9	26.9	30.5	34.2	39.2	44.5	47.9	50.9	52.2	53.4	53.6
18年	18.9	20.9	23.4	26.8	30.0	34.4	39.9	44.5	48.3	50.8	52.5	54.1	53.4
19年	18.5	21.3	23.4	26.4	30.0	34.2	38.9	43.8	47.4	50.3	52.8	54.1	53.6
20年	18.6	21.1	23.9	26.9	30.1	35.3	38.9	44.3	47.5	50.9	52.7	53.0	52.9
21年	18.5	21.1	23.5	26.7	29.9	34.9	38.0	43.5	47.0	49.9	51.8	52.9	53.2
22年	18.7	20.9	23.8	26.5	30.0	34.3	38.3	43.8	47.0	49.4	51.6	52.7	52.5
23年	18.6	20.8	23.1	26.3	29.6	34.3	39.4	43.3	47.2	49.6	51.5	52.1	53.3
24年	18.6	20.7	23.7	26.4	29.7	34.8	38.7	43.6	47.9	50.2	52.0	52.7	52.6
25年	18.8	20.9	23.3	26.0	30.1	34.3	39.0	44.0	46.8	49.4	51.7	52.8	53.2
26年	18.7	21.0	23.5	26.4	30.0	34.4	38.8	43.2	47.0	50.1	52.1	52.0	52.9
27年	18.6	20.8	23.8	26.8	29.8	34.0	38.7	43.6	47.2	50.1	52.6	53.3	53.6
28年	18.6	21.1	23.3	26.5	29.4	34.2	38.4	43.2	47.0	50.2	51.8	52.7	53.0
29年	18.4	20.9	23.7	26.6	30.0	33.8	38.8	43.2	46.7	49.6	52.4	52.5	53.4
30年	18.5	21.3	23.5	26.3	29.5	34.0	38.8	43.6	47.1	50.0	51.4	53.2	53.3
令和元年	18.8	20.8	23.5	26.5	30.4	34.4	39.0	44.3	47.0	50.2	51.9	52.6	53.5
2年	19.0	21.8	24.6	27.7	31.1	36.3	40.8	44.4	48.7	50.2	51.6	51.4	52.4
3年	19.0	21.5	23.8	26.9	31.0	34.8	40.0	44.3	48.2	50.3	51.5	53.0	53.0
4年	18.9	21.3	24.1	27.8	31.5	35.5	40.3	44.4	47.7	49.1	52.4	52.5	53.3

8 埼玉県中学校段階別 肥満傾向児

1 肥満傾向児の出現率

単位 (%)

区 分		年 度	幼稚園	小学校		中学校	高等学校
			5歳	8歳	11歳	14歳	17歳
男	埼 玉	平成18年度	2.57	6.23	9.49	11.25	9.67
		19	1.46	5.90	10.52	8.96	10.70
		20	2.87	6.11	9.32	8.67	12.10
		21	2.21	8.98	8.19	9.27	8.65
		22	2.65	6.68	11.68	8.71	11.68
		23	2.21	7.26	8.51	9.27	9.72
		24	1.87	7.28	7.83	7.72	11.04
		25	2.86	5.90	8.21	7.34	9.66
		26	2.68	7.68	9.53	7.28	9.64
		27	2.62	7.75	7.50	8.55	11.76
		28	3.32	10.28	10.47	6.85	10.90
		29	2.57	5.88	10.52	6.63	11.74
		30	2.49	5.81	8.43	5.04	8.63
	県	令和元年度	3.85	6.54	12.10	8.31	8.50
		2	4.64	13.83	11.13	10.32	12.72
		3	3.01	9.43	11.50	9.44	11.71
		4	3.26	10.30	12.87	9.77	11.14
	全国	4	3.56	11.14	13.95	11.31	11.42
	女	埼 玉	平成18年度	4.32	7.76	9.43	9.39
19			3.79	6.33	7.13	7.71	7.90
20			2.66	7.70	6.10	9.25	8.60
21			2.52	6.13	8.97	7.60	8.00
22			3.81	8.13	8.07	6.25	6.06
23			3.32	4.48	9.50	4.62	6.90
24			1.97	4.30	9.44	7.22	6.21
25			3.39	6.06	9.79	5.45	8.82
26			2.63	6.00	8.75	7.63	8.20
27			1.36	6.52	10.73	7.20	7.70
28			1.97	5.94	6.77	7.62	5.55
29			2.39	5.88	5.33	4.78	6.57
30			2.66	6.73	8.13	6.00	9.71
県		令和元年度	4.05	7.16	8.00	6.73	7.35
		2	3.71	9.61	10.82	7.68	7.35
		3	3.26	6.73	9.34	8.65	7.43
		4	3.78	13.37	9.78	4.65	6.00
全国		4	3.73	9.07	10.47	7.71	7.45

痩身傾向児の出現率の推移

2 痩身傾向児の出現率

単位 (%)

区 分		年 度	幼稚園	小学校		中学校	高等学校
			5 歳	8 歳	11歳	14歳	17歳
男	埼	平成18年度	0.74	1.30	3.10	1.32	1.20
		19	0.12	0.56	3.62	1.86	2.16
		20	0.18	1.49	2.73	1.68	1.66
		21	0.30	1.64	3.46	1.15	2.37
		22	0.64	0.94	2.73	1.78	2.25
		23	-	1.08	3.76	2.22	2.79
		24	0.27	0.75	4.12	1.36	0.47
		25	0.57	0.53	3.24	2.55	1.82
		26	0.46	0.75	3.17	0.98	2.94
		27	0.28	1.22	3.17	1.79	2.78
		28	0.27	-	2.84	1.95	1.02
		29	0.18	1.29	4.55	1.81	1.31
		30	0.28	0.70	3.21	2.38	1.52
	県	令和元年度	0.27	0.55	5.14	2.89	2.47
		2	0.41	1.82	2.74	2.50	3.42
		3	0.07	1.24	3.41	1.71	3.82
		4	0.10	0.23	3.28	2.69	5.07
	全国	4	0.15	0.58	2.91	2.87	3.32
	女	埼	平成18年度	0.35	1.21	2.02	4.25
19			0.52	1.51	4.04	2.70	0.29
20			0.26	1.12	2.57	2.33	1.51
21			1.21	0.87	3.82	3.39	2.05
22			0.40	0.54	4.39	3.50	1.37
23			0.13	1.10	2.31	2.77	1.78
24			0.33	1.11	3.30	2.05	1.74
25			0.11	0.64	3.21	1.94	1.68
26			0.26	0.87	2.97	2.72	1.79
27			0.30	1.14	4.66	1.88	1.22
28			0.31	1.36	3.90	2.53	1.02
29			0.32	0.85	2.35	3.22	1.76
30			0.44	0.52	3.09	2.87	1.72
県		令和元年度	0.12	0.96	1.85	2.01	0.84
		2	0.53	1.09	1.57	2.41	1.72
		3	0.42	1.64	2.49	2.47	2.25
		4	0.31	1.31	2.18	4.09	0.59
全国		4	0.23	1.01	2.40	3.09	2.38

9 埼玉県内の学校段階別 おもな

単位 (%)

区分	年度	裸眼視力 1.0未満	むし歯 (う歯)	アトピー性 皮膚炎	ぜん息	
幼稚園	埼玉県	平成18年度	X	48.9	3.2	1.9
		19	13.7	47.5	3.1	1.3
		20	X	47.0	2.8	2.4
		21	X	41.5	2.7	1.7
		22	16.0	46.3	2.2	1.9
		23	X	42.8	2.4	1.9
	埼玉県	24	20.3	36.9	2.2	1.4
		25	25.3	35.7	1.8	1.3
		26	X	32.4	2.1	0.8
		27	X	33.9	2.3	1.2
		28	24.1	33.8	1.5	1.6
		29	24.2	29.8	1.7	1.4
	埼玉県	30	23.1	28.8	1.4	0.7
		令和元年度	X	28.2	1.7	0.8
		2	23.9	26.4	1.2	1.2
		3	15.2	22.2	1.0	0.9
		4	X	20.4	1.1	1.2
	全国	4	25.0	24.9	1.6	1.1
	小学校	埼玉県	平成18年度	26.8	63.9	2.2
19			28.6	63.3	3.3	4.0
20			28.6	58.4	2.7	4.0
21			28.8	58.5	3.1	4.3
22			28.3	56.0	3.2	5.1
23			29.7	51.7	3.5	4.9
埼玉県		24	26.5	52.7	2.2	4.5
		25	27.6	49.6	1.7	3.9
		26	27.1	48.3	2.3	4.0
		27	29.0	46.5	2.6	3.4
		28	28.2	44.1	1.7	3.0
		29	28.1	41.5	3.4	3.8
埼玉県		30	30.7	37.9	2.4	2.6
		令和元年度	30.5	40.0	2.3	2.9
		2	35.0	36.2	3.2	3.8
		3	34.4	29.1	2.7	3.0
		4	35.5	30.9	2.4	2.6
全国		4	37.9	37.0	3.1	2.9

(注) 1. 疾病・異常該当者(疾病・異常に該当する旨健康診断票に記載のあった者の割合の推定値を示した者である。
2. 全国の数値は、小数点以下2位を四捨五入している。

疾病・異常被患率等の推移

単位 (%)

区分		年度	裸眼視力 1.0未満	むし歯 (う歯)	アトピー性 皮膚炎	ぜん息	
中 学 校	埼 玉 県	平成18年度	49.0	55.1	2.0	2.9	
		19	50.8	53.2	2.5	3.3	
		20	55.5	54.8	2.1	2.8	
		21	53.5	47.3	1.8	2.9	
		22	55.5	44.6	2.0	2.7	
		23	55.5	39.6	1.9	2.8	
		24	46.5	42.5	1.8	2.9	
		25	52.6	39.9	1.4	3.0	
		26	53.1	33.4	1.7	3.0	
		27	57.0	34.9	2.1	3.2	
	28	X	30.1	2.4	3.3		
	29	52.5	33.0	2.0	2.6		
	30	X	31.0	1.6	2.5		
	令 和 元 年 度	2	55.7	28.0	2.1	2.6	
		3	48.9	26.9	2.2	2.0	
		4	X	25.8	2.4	2.3	
		4	X	21.4	2.5	2.0	
	全国	4	61.2	28.2	3.0	2.2	
	高 等 学 校	埼 玉 県	平成18年度	X	64.8	1.1	1.3
			19	64.1	65.5	1.1	2.2
20			X	60.9	1.5	1.6	
21			X	60.0	1.1	1.4	
22			61.1	55.4	1.2	2.3	
23			X	51.8	1.1	2.1	
24			66.7	48.2	0.6	1.3	
25			X	52.0	1.4	1.7	
26			X	46.2	1.3	1.6	
27			65.7	55.1	1.3	1.7	
28		X	41.9	1.2	2.0		
29		X	44.0	1.2	1.5		
30		X	38.9	1.7	1.3		
令 和 元 年 度		2	X	38.7	1.3	1.1	
		3	X	34.9	1.1	1.3	
		4	X	35.2	1.2	1.4	
		4	82.1	34.5	1.4	1.1	
全国		4	71.6	38.3	2.7	1.7	

10 都道府県別 相談員・スクール

1 相談員

単位 (%)

区 分	小 学 校				中 学 校				高 等 学 校			
	有			無	有			無	有			無
	定期配置		不 定 期 配 置		定期配置		不 定 期 配 置		定期配置		不 定 期 配 置	
	週4時 間以上	週4時 間未満			週4時 間以上	週4時 間未満			週4時 間以上	週4時 間未満		
全 国	11.3	4.7	14.4	69.7	24.7	2.8	7.2	65.3	6.9	1.7	5.5	86.0
北 海 道	11.9	14.9	8.0	65.2	23.5	8.1	3.0	65.4	3.1	-	-	96.9
青 森	2.4	4.2	1.6	91.8	29.3	8.2	-	62.5	3.6	4.3	1.7	90.3
岩 手	-	-	28.1	71.9	28.0	-	17.3	54.7	3.8	-	-	96.2
宮 城	27.0	7.1	2.7	63.2	28.5	1.5	1.5	68.5	18.2	-	-	81.8
秋 田	3.7	1.5	16.4	78.3	7.9	9.4	2.1	80.7	-	-	11.5	88.5
山 形	12.4	3.7	12.5	71.4	42.3	-	9.8	47.9	4.6	-	-	95.4
福 島	6.0	0.7	8.5	84.8	2.4	-	3.3	94.2	-	-	-	100.0
茨 城	9.2	2.0	20.1	68.7	31.9	2.8	8.3	56.9	7.2	-	-	92.8
栃 木	11.6	-	13.2	75.2	27.8	1.2	3.8	67.2	1.3	-	-	98.7
群 馬	22.7	3.4	2.4	71.5	45.8	-	-	54.2	1.7	-	4.1	94.2
埼 玉	26.7	13.7	16.8	42.8	87.6	-	-	12.4	13.7	2.2	-	84.1
千 葉	20.7	0.7	6.9	71.8	8.3	-	-	91.7	10.9	-	-	89.1
東 京	19.4	-	10.9	69.6	17.2	-	0.9	81.9	5.2	-	1.1	93.7
神 奈 川	11.2	7.9	7.1	73.8	22.8	-	10.7	66.5	11.2	-	-	88.8
新 潟	5.6	1.3	2.2	90.9	34.9	-	3.2	62.0	9.4	3.9	7.6	79.1
富 山	15.6	5.5	9.5	69.3	36.0	6.9	3.3	53.8	5.7	-	28.1	66.3
石 川	14.8	7.8	9.2	68.3	32.9	1.6	-	65.4	6.1	12.5	-	81.4
福 井	21.1	3.8	3.4	71.6	10.1	-	4.2	85.7	20.0	-	5.7	74.3
山 梨	-	7.6	4.2	88.2	3.6	3.6	13.4	79.4	12.1	2.3	3.7	81.9
長 野	24.4	11.0	6.7	57.9	60.3	-	4.0	35.7	-	10.3	-	89.7
岐 阜	39.3	13.3	6.9	40.5	69.8	4.4	12.5	13.3	31.3	2.1	-	66.7
静 岡	2.7	-	7.5	89.8	34.4	2.5	7.5	55.6	4.4	-	2.4	93.2
愛 知	8.5	6.4	19.4	65.7	23.5	-	4.7	71.8	2.2	-	-	97.8
三 重	6.2	1.4	9.7	82.7	20.4	32.7	9.4	37.5	3.3	7.2	5.8	83.7
滋 賀	12.3	8.8	10.7	68.1	20.6	8.2	10.5	60.7	9.8	-	-	90.2
京 都	7.1	1.5	9.2	82.2	16.3	-	3.2	80.5	1.3	3.0	-	95.7
大 阪	5.4	8.9	8.9	76.8	8.9	-	3.4	87.7	8.8	-	2.7	88.4
兵 庫	-	0.6	97.7	1.7	6.6	1.6	81.4	10.3	-	-	68.7	31.3
奈 良	10.9	3.4	5.0	80.8	9.9	1.3	4.8	84.1	-	13.4	-	86.6
和 歌 山	1.9	0.5	3.0	94.6	17.8	2.8	10.7	68.6	3.8	-	18.1	78.1
鳥 取	3.4	0.9	2.8	92.9	45.5	-	4.4	50.1	17.2	-	3.1	79.7
島 根	12.3	0.6	-	87.0	26.9	-	-	73.1	-	3.4	-	96.6
岡 山	1.1	4.1	3.1	91.7	15.7	3.1	0.8	80.4	2.3	2.1	8.9	86.8
広 島	5.5	2.4	13.2	78.9	17.7	-	1.7	80.6	5.5	-	-	94.5
山 口	0.6	-	5.2	94.2	5.1	-	4.4	90.5	4.0	-	5.1	90.9
徳 島	2.3	-	7.7	90.0	1.1	-	3.3	95.6	-	-	-	100.0
香 川	7.8	0.6	10.0	81.5	15.6	1.3	2.9	80.2	12.3	-	-	87.8
愛 媛	28.3	7.0	0.8	64.0	25.7	16.5	-	57.8	50.6	-	-	49.4
高 知	4.3	1.2	1.3	93.2	8.2	0.9	2.4	88.5	2.5	-	2.5	95.0
福 岡	1.6	2.4	10.7	85.3	9.4	5.5	1.3	83.7	-	5.4	16.1	78.5
佐 賀	3.7	5.1	18.1	73.1	23.5	5.1	19.2	52.2	-	4.4	3.1	92.4
長 崎	12.2	3.2	1.1	83.6	39.2	2.7	2.0	56.0	1.7	-	-	98.3
熊 本	8.9	3.6	14.2	73.3	35.3	3.7	1.9	59.1	4.4	3.0	9.0	83.6
大 分	7.9	9.7	7.2	75.2	11.1	-	-	88.9	10.1	-	15.6	74.3
宮 崎	1.2	2.0	17.2	79.5	10.1	8.4	0.7	80.8	10.4	-	3.1	86.5
鹿 児 島	4.1	4.0	64.4	27.5	19.0	7.4	18.0	55.6	12.8	3.7	-	83.4
沖 縄	38.5	7.0	9.6	44.9	34.6	5.4	-	60.0	17.8	21.6	4.1	56.5

カウンセラーの配置状況

2 スクールカウンセラー

単位 (％)

小学校			中学校				高等学校				区分	
有		無	有		無	有		無				
定期配置			定期配置			定期配置						
週4時間以上	週4時間未満		週4時間以上	週4時間未満		週4時間以上	週4時間未満					
24.4	38.6	28.3	8.7	64.5	21.5	11.6	2.4	41.2	34.8	17.8	6.2	全 国
5.9	40.0	33.8	20.3	28.4	33.1	34.9	3.6	12.3	52.8	34.8	-	北 海 道
5.9	71.2	20.7	2.2	10.6	67.3	20.1	2.0	2.6	53.2	23.3	20.9	青 森
13.8	34.9	19.8	31.5	73.5	21.5	3.0	1.9	14.9	66.8	12.8	5.5	岩 手
61.9	18.3	19.8	-	94.6	1.5	1.9	1.9	66.0	20.0	14.1	-	宮 城
-	-	38.0	62.0	14.7	74.1	11.1	-	5.8	38.8	43.8	11.5	秋 田
0.6	0.9	29.3	69.2	60.5	19.4	13.2	6.9	3.3	62.3	29.2	5.2	山 形
20.5	19.5	21.9	38.0	74.7	22.9	2.4	-	67.0	20.1	10.5	2.5	福 島
7.7	69.4	22.8	-	39.2	45.0	15.8	-	15.0	74.2	10.8	-	茨 城
3.4	49.4	47.2	-	53.6	38.3	8.0	-	22.6	35.2	41.0	1.3	栃 木
30.7	37.6	24.4	7.2	60.6	19.0	13.6	6.8	40.9	43.1	8.1	7.8	群 馬
8.5	47.1	44.4	-	50.6	44.5	4.9	-	25.1	16.6	46.8	11.5	埼 玉
32.0	48.1	16.0	3.9	95.2	3.7	1.2	-	74.3	11.9	12.4	1.4	千 葉
98.1	1.9	-	-	89.1	0.9	-	9.9	91.4	1.3	1.1	6.1	東 京
42.8	28.9	24.7	3.5	96.7	-	2.0	1.4	64.3	27.4	2.7	5.6	神 奈 川
5.9	48.7	44.3	1.1	9.3	57.4	33.3	-	65.2	16.0	9.4	9.4	新 潟
32.0	38.5	29.5	-	70.9	27.5	1.7	-	14.0	29.3	54.8	1.9	富 山
16.6	65.8	9.9	7.8	62.7	37.3	-	-	34.3	47.5	12.5	5.7	石 川
27.0	60.5	12.5	-	65.1	34.9	-	-	11.4	68.6	17.1	2.9	福 井
13.1	57.8	29.1	-	60.4	26.9	10.8	2.0	31.6	14.4	34.9	19.1	山 梨
3.4	44.5	48.8	3.4	14.9	53.6	31.5	-	10.3	31.7	54.2	3.8	山 長
4.1	52.6	40.8	2.5	33.9	26.2	37.2	2.7	25.2	37.0	37.8	-	岐 阜
15.8	60.8	23.4	-	82.4	4.4	7.2	5.9	29.6	33.1	30.5	6.8	静 岡
39.1	35.1	22.8	3.0	89.9	5.0	5.0	-	34.3	42.4	18.9	4.4	愛 知
23.3	36.8	37.0	3.0	71.9	13.5	14.6	-	84.4	15.6	-	-	三 重
7.5	40.5	28.3	23.7	61.5	22.2	16.4	-	18.2	50.9	30.9	-	滋 賀
40.2	30.4	29.4	-	94.2	5.8	-	-	70.7	13.4	15.9	-	京 都
22.6	32.0	26.4	19.0	95.2	-	4.8	-	23.3	53.5	15.0	8.2	大 阪
35.1	40.0	24.9	-	90.7	9.3	-	-	30.3	64.8	-	5.0	兵 庫
13.2	40.8	35.6	10.3	28.3	47.0	23.5	1.3	69.5	18.0	10.8	1.6	奈 良
17.4	52.7	29.9	-	67.6	11.0	8.9	12.5	95.3	-	-	4.7	和 歌 山
8.2	76.0	15.8	-	52.6	36.9	1.6	8.9	60.9	39.1	-	-	鳥 取
4.8	75.3	17.5	2.5	23.1	56.1	20.7	-	6.0	66.0	26.0	2.1	島 根
10.8	76.3	12.9	-	59.0	38.1	-	2.9	12.0	53.8	32.7	1.5	岡 山
27.0	45.1	19.7	8.3	64.9	17.7	17.4	-	18.9	51.2	25.3	4.7	広 島
3.2	44.9	51.9	-	18.9	30.4	50.7	-	13.2	70.0	16.8	-	山 口
11.5	27.7	60.8	-	68.0	13.1	18.9	-	27.4	47.6	25.0	-	徳 島
10.9	55.7	26.3	7.1	82.1	11.8	6.1	-	81.0	19.0	-	-	香 川
0.7	1.5	45.0	52.8	71.3	14.8	5.4	8.5	36.6	-	1.4	62.0	愛 媛
19.2	67.1	13.7	-	58.1	38.2	2.9	0.8	87.5	5.2	4.8	2.5	高 知
28.1	26.0	45.9	-	85.6	14.4	-	-	39.9	37.0	16.3	6.8	福 岡
5.7	73.1	21.2	-	42.9	28.6	28.6	-	13.8	55.9	30.3	-	佐 賀
3.5	29.5	29.1	37.8	77.6	13.7	-	8.8	46.4	13.0	9.5	31.1	長 崎
5.7	29.5	46.4	18.5	31.5	43.1	25.4	-	43.8	38.2	18.0	-	熊 本
37.5	49.8	6.9	5.7	89.8	10.2	-	-	84.4	4.4	-	11.3	大 分
3.1	2.6	43.2	51.1	49.0	10.2	22.1	18.7	8.4	22.9	25.3	43.3	宮 崎
3.3	42.0	53.6	1.1	10.7	44.0	42.8	2.5	10.1	71.5	17.3	1.1	鹿 児 島
11.2	54.7	34.1	-	42.0	29.1	28.9	-	55.1	38.9	6.0	-	沖 縄

埼玉県学校保健統計 (学校保健統計調査報告書)

令和5年12月発行

発行 埼玉県総務部統計課
〒330-9301 さいたま市浦和区高砂3丁目15番1号
TEL 048-830-2322 (直通)
E-mail a2300-14@pref.saitama.lg.jp

学校保健統計調査の結果をはじめ各種統計データをインターネットにより提供していますので、御活用ください。
彩の国統計情報館URL <https://www.pref.saitama.lg.jp/theme/tokei/index.html>



彩の国



埼玉県のマスコット 「コバトン&さいたまっち」