

調査結果の概要

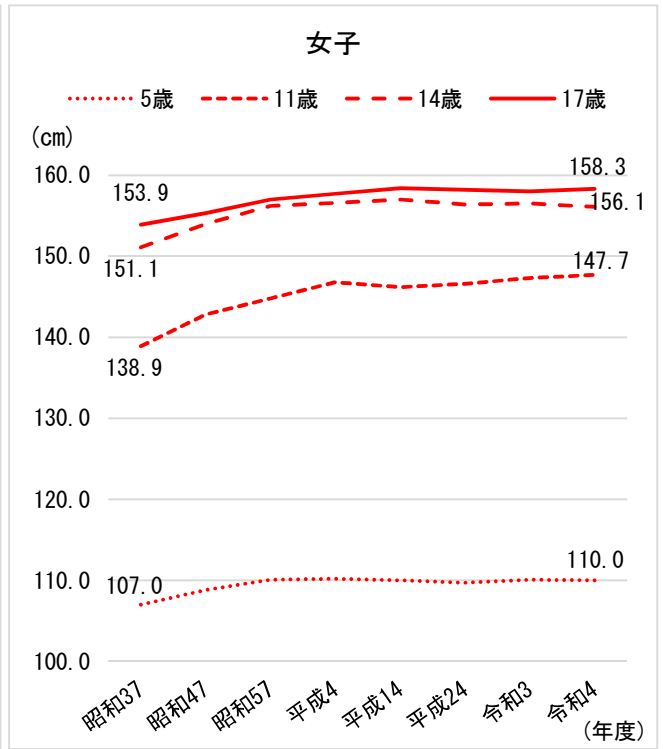
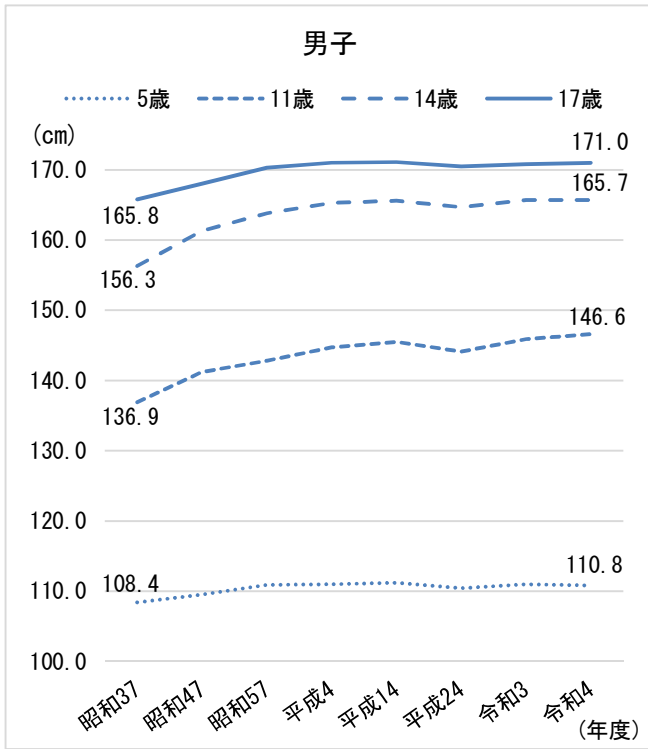
【発育状態調査】

- (1) 身長及び体重の平均値の推移は、おおむね横ばい傾向である。
- (2) 令和4年度の身長及び体重を親の世代（30年前の平成4年度の数値）と比較すると、男女ともに半数以上の年齢で増加している。
- (3) 肥満傾向児の割合は、男女とも8歳以降が高い傾向にあり、男子は13歳（14.10%）、女子は8歳（13.37%）が最も高くなっている。
 痩身傾向児の割合は、男子は15歳（5.27%）、女子は14歳（4.09%）が最も高くなっている。

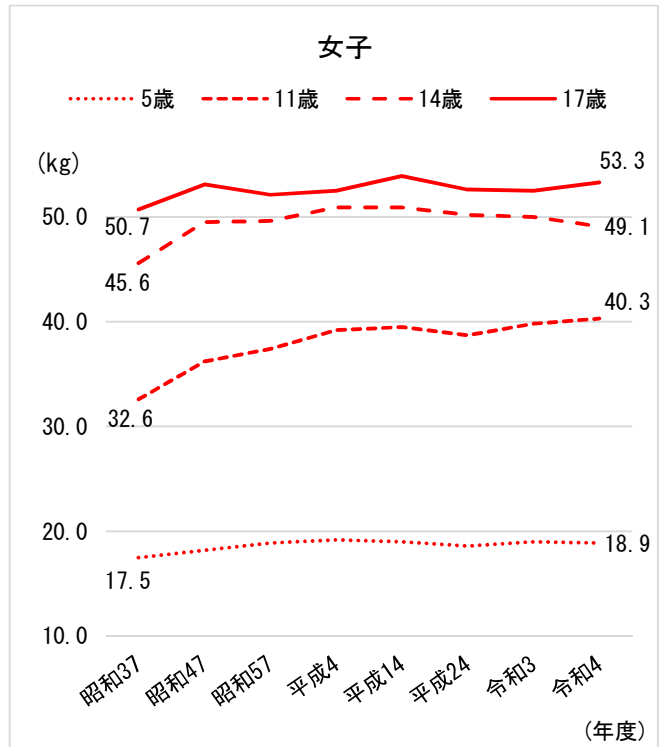
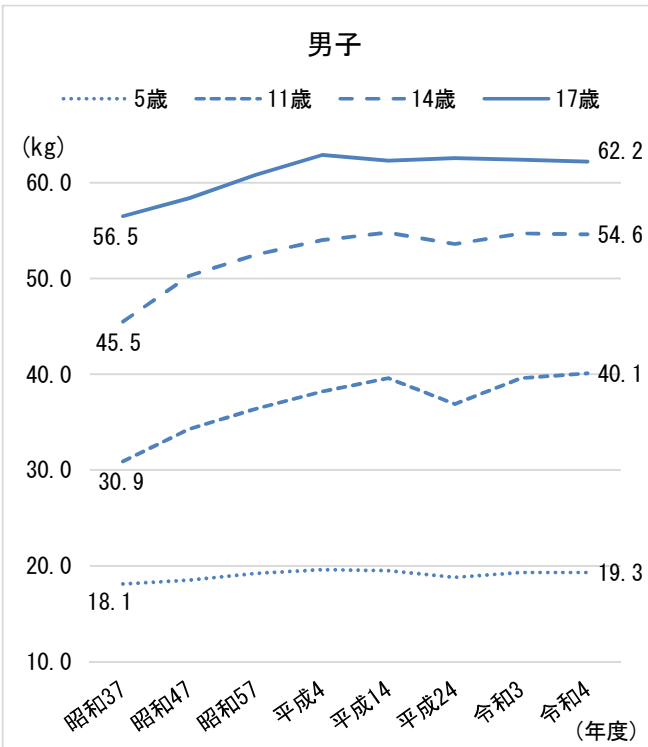
○概要表1 令和4年度 身長・体重の平均値及び肥満傾向児・痩身傾向児の割合
 （参考：平成4年度 身長・体重の平均値）

区分		令和4年				平成4年（親世代）		
		身長(cm)	体重(kg)	肥満傾向児(%)	痩身傾向児(%)	身長(cm)	体重(kg)	
男	幼稚園	5歳	110.8	19.3	3.26	0.10	111.0	19.6
		小学校	6歳	116.9	21.8	5.85	0.17	117.2
	7歳		123.3	24.8	7.05	0.99	122.5	23.9
	8歳		129.4	28.4	10.30	0.23	128.1	27.2
	9歳		133.6	31.1	14.04	2.35	133.4	30.0
	10歳		140.0	35.2	14.07	2.47	138.6	33.6
	11歳		146.6	40.1	12.87	3.28	144.7	38.2
	中学校	12歳	154.1	45.4	12.63	2.42	152.0	44.1
		13歳	161.1	51.2	14.10	3.36	159.1	48.9
		14歳	165.7	54.6	9.77	2.69	165.3	54.0
	高等学校	15歳	168.6	58.1	11.17	5.27	168.4	59.5
		16歳	169.9	60.5	10.87	4.17	169.9	60.8
		17歳	171.0	62.2	11.14	5.07	171.0	62.9
女	幼稚園	5歳	110.0	18.9	3.78	0.31	110.2	19.2
		小学校	6歳	116.1	21.3	6.55	0.37	115.6
	7歳		122.0	24.1	7.49	0.63	122.2	23.7
	8歳		128.4	27.8	13.37	1.31	127.6	26.9
	9歳		134.8	31.5	9.78	0.67	133.3	30.0
	10歳		141.5	35.5	8.54	3.42	139.7	34.0
	11歳		147.7	40.3	9.78	2.18	146.8	39.2
	中学校	12歳	152.4	44.4	7.66	3.73	152.2	44.1
		13歳	155.1	47.7	7.88	2.97	155.2	47.7
		14歳	156.1	49.1	4.65	4.09	156.6	50.9
	高等学校	15歳	157.6	52.4	9.74	3.15	157.2	52.3
		16歳	157.8	52.5	7.46	3.42	157.6	52.6
		17歳	158.3	53.3	6.00	0.59	157.7	52.5

○概要図1 身長推移



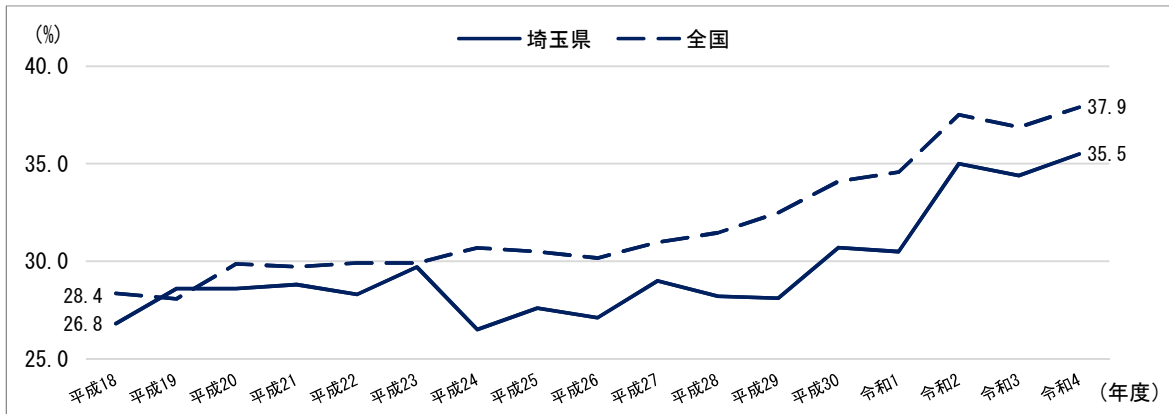
○概要図2 体重推移



【健康状態調査】

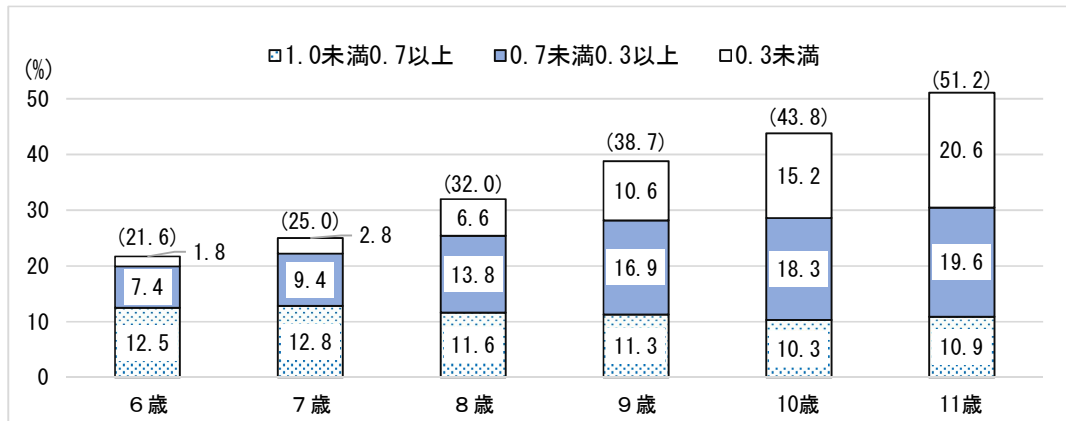
- (1) 裸眼視力1.0未満の者の割合は、学校段階が進むにつれ高くなっており、小学校（35.5%）は、過去最多となった。
- (2) 裸眼視力1.0未満の者の割合は、7歳（小学校2年生）では約4人に1人（25.0%）、11歳（小学校6年生）では半数以上（51.2%）となっている。
- (3) 裸眼視力0.3未満の者の割合は、学年が上がるとともに増加し、6歳（小学校1年生）の1.8%に比べ、11歳（小学校6年生）では20.6%と、18.8ポイント増加している。
- (4) むし歯（処置完了者を含む）の者の割合は、小学校・高等学校で4割以下、幼稚園・中学校で3割以下となっている。

○概要図3 小学生の裸眼視力1.0未満の者の比率の推移



注) 全国の値については、小数点以下第2位を四捨五入している。

○概要図4 小学生の裸眼視力1.0未満の者の割合



○概要図5 むし歯（う歯）の者の割合の推移

