

ノルウェーの暮らしと 修士留学の紹介

埼玉親善大使レポート① 2021年8月分

オスロ大学修士課程
特別支援教育専攻
河村晏奈

自己紹介: 2021年8月より、ノルウェー・オスロ大学 (Universitet i Oslo) の計2年間の修士課程に在籍している河村晏奈と申します。学士課程は日本の大学に通いましたが、2015/2016年の1年間、スウェーデンのウメオ大学 (Umeå universitet) に交換留学していたことがあります。

UiO : University of Oslo
Admissions Office

Anna Kawamura

Saitama

Japan

LETTER OF ADMISSION - ACADEMIC YEAR 2021/2022

We are pleased to confirm that you have been accepted to the University of Oslo (UiO). You have been admitted to the 2-year master's degree programme:

Special Needs Education

Study period

The programme starts in August 2021 and ends in June 2023.

出願の必要事項は、主に日本の大学の学位、英語の語学力試験の結果（私は IELTS を受けました。）で、その他に志願理由書を書きました。私のプログラムは英語なので英語の試験でしたが、ノルウェー語の課程だと必要事項も大きく変わります。結果は4月に来ましたが、コロナの影響で、最後まで渡航ができるかは決まりませんでした。



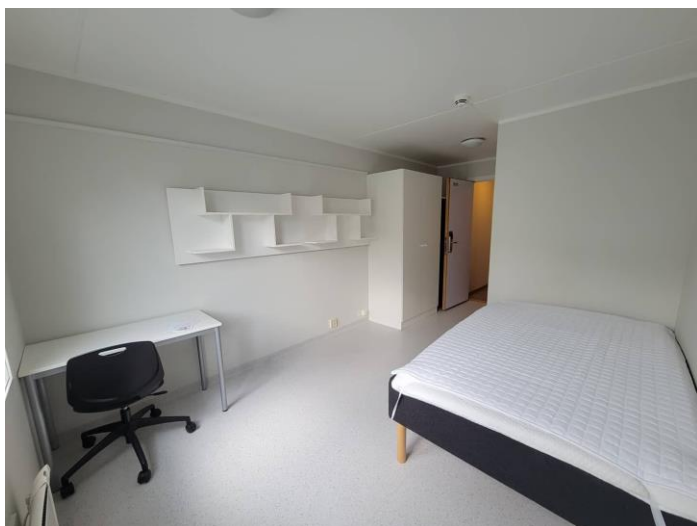
"Meget stor elgfare" 「ヘラジカ注意！」
の看板。大きな道路ではよく見かけます。

8月の渡航時には10日間のホテルでの隔離がありました。（2022年4月現在ではコロナ関連の規制はほとんどなくなっています。）朝食にはチーズにレバーペースト、夕食にはポテトにサーモンなど、ノルウェーの典型的な食事が体験できた時間でした。



ノルウェーは南北に長い国なので、南部に位置する首都のオスロと北極圏の北部とではかなり温度差・日照時間の差があります。オスロは南部といっても北欧ですので、夏の日照時間はとても長く、冬はその逆になります。一番日照時間が長い6月と比べると、暗くなるのは早いはず、、、と思っていましたが、午後9時でもこの明るさでした。

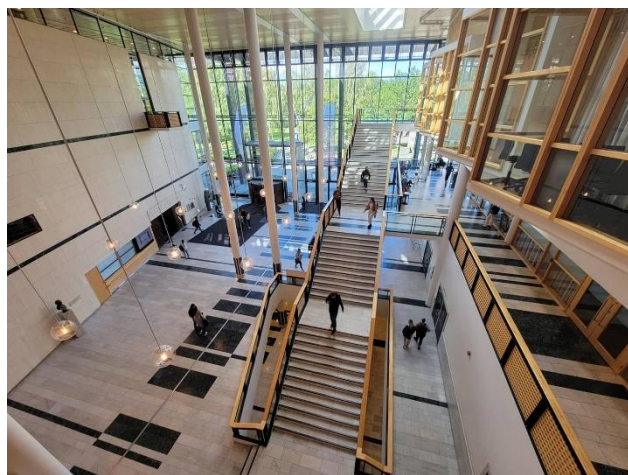




学生住宅の住まいは家賃 5659NOK(7 万円弱)。エリアと、どこまで施設を共用にするかで値段は変わってきます。私の場合は、個別のバスルーム、キッチンが 7 人で使用しています。同じ階にはノルウェー人のほか、デンマーク、アメリカ、フランスから来た学生がいます。



ノルウェーで一番古くて大きいオスロ大学。キャンパスも広く、街中にも点在しています。8 月のうちは青空の日が多く、とても過ごしやすかったです。新学期のイベントでは、新入生や交換留学生向けに外でたくさん活動していました。



修士課程の同じプログラムの人と初対面。学士を終えてすぐに入学した 22 歳もいれば、十数年学校現場で働いてきたベテランまで。授業の前には毎回何冊もの論文を読み、準備しなければいけません。ディスカッションの機会も多いです。