

物件調書

埼玉県下水道局所有地

参 考 価 格		204,540,336 円
土 地	所 在 地	さいたま市西区内野本郷字下谷26番3
	地 目	雑種地
	面 積	11,238.48㎡
	現 況	雑種地
	形 状	ほぼ台形地
	道 路 付	なし
法 令 制 限	都市計画	市街化調整区域
	建築制限	指定建ぺい率60%・指定容積率200% ※ 詳しくはさいたま市(TEL:048-829-1111)に御確認ください。
	防火地域	なし
	文化財	なし
私道の負担等		なし
給 排 施 設	電 気	なし
	ガ ス	なし
	上 水 道	なし
	下 水 道	なし
交 通 機 関		JR川越線 日進駅まで約1km (道路距離)
公 共 機 関		小学校 約1.2km (道路距離) さいたま市立宮前小学校 中学校 約0.3km (道路距離) さいたま市立宮前中学校
周 辺 状 況		河川、一般住宅、学校、事業所、墓地、 グラウンド等が混在する地域
特 記 事 項		・財産は現状のままの引き渡しとなります。必ず、実際に現地で財産を確認し、登記簿等を閲覧するなどした上で、お申し込みください。 ・地中埋設物や土壌汚染の調査は行っていません。 ・一部河川保全区域が含まれます。

※ この調書その他の添付資料はあくまで参考であり、現況を優先します。各自で必ず物件の調査をして御確認ください。

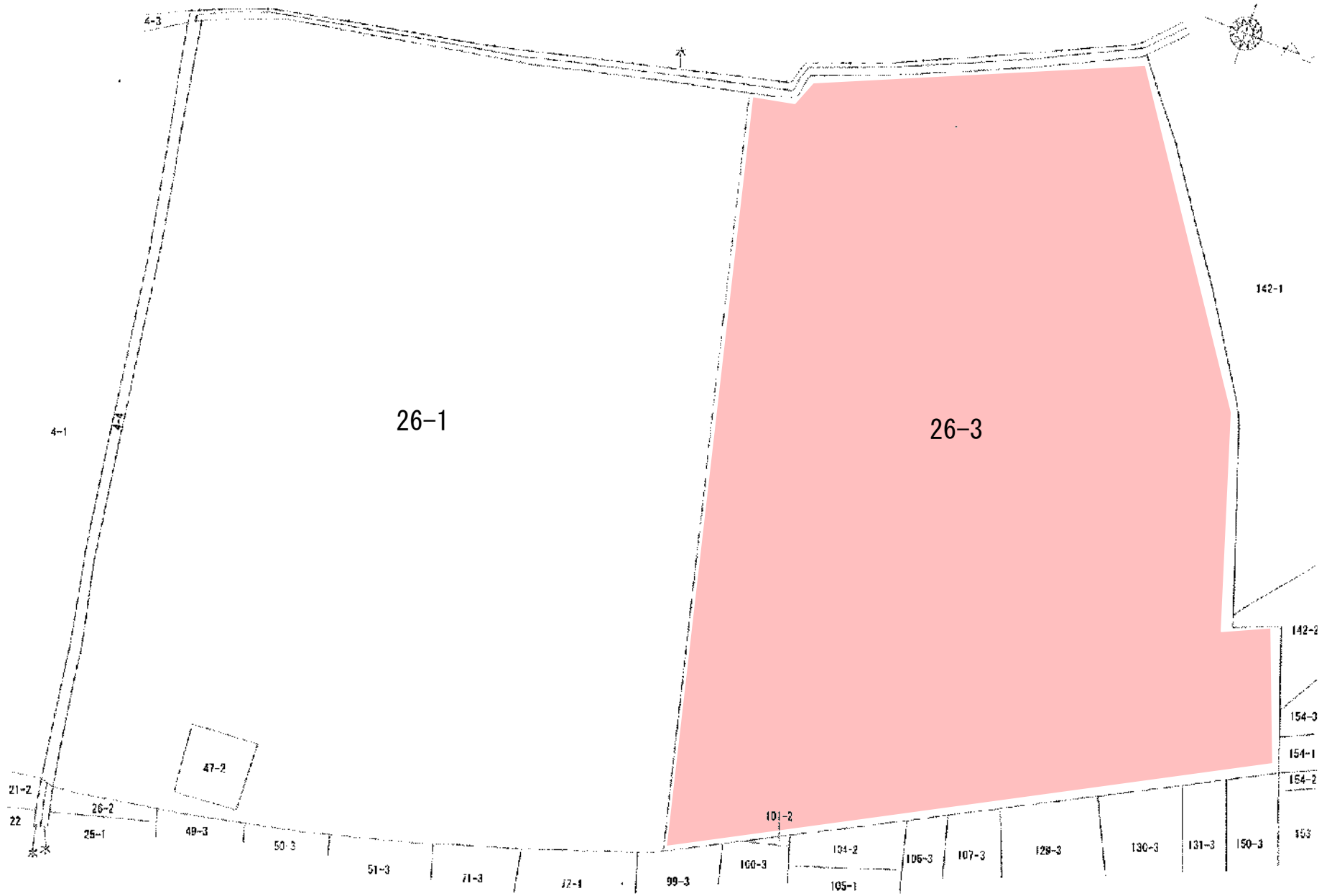
案内図



案内図



区 画 图





対象不動産の現況写真：①



対象不動産の現況写真：②