



首都圏自然歩道

# 関東ふれあいの道

埼玉県

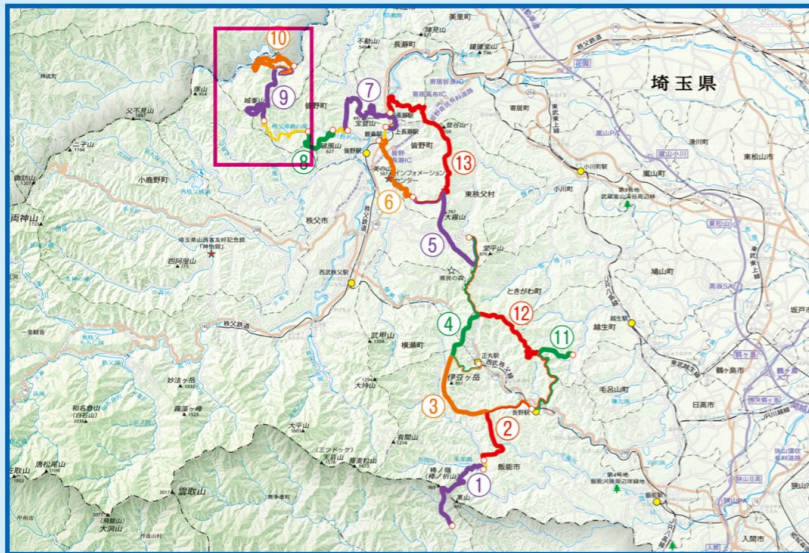
9

## 将門伝説を探るみち

[健脚向き]



城峰公園(冬桜)



### コース内

## 将門伝説を探るみち

みな の にしかのだいら じょうみねさん とせん 皆野町西門平バス停から城峰山・神川町城峰公園・登仙橋に至る健脚向きのコースです。

伝説と眺望がおすすめのコース。秩父郡と児玉郡の分水嶺にあたる尾根筋を行くコースで、関東ふれあいの道埼玉県コースのハイライトと言えます。関東平野が一望できる城峰山では、奥秩父の山々や天候がよければ赤城山をはじめ、日光の山々や、上越国境の谷川連峰、浅間山、ハケ岳などが望めます。

また、関東ふれあいの道のコース外ですが、城峰神社近くにある「将門ゆかりの隠れ岩」は、絶壁状の岩場を鎖1本で登るため、たいへん危険ですので、岩登りに慣れた方以外は安易に登らないでください。

※県や市町村のホームページなどの安全情報を確認してお出かけください。



### おねがい

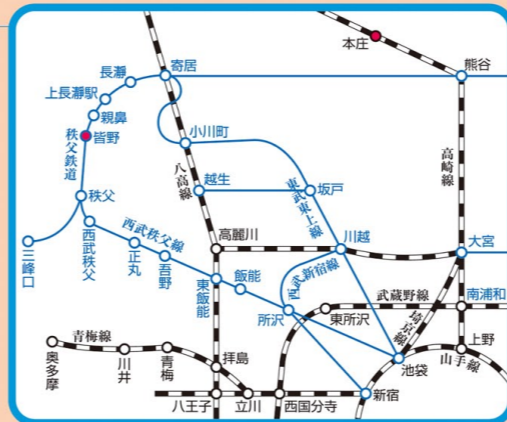
- 空缶、紙クズなどのゴミは捨てないで家に持ち帰りましょう。
- 山火事注意、火の元には十分注意しましょう。
- 案内板や標識はみんなの道しるべです。大切にしましょう。
- 利用者は十分な装備で、余裕のあるスケジュールを組んで歩きましょう。
- 自然に親しみ、自然に学び、自然を大切にしましょう。

### 交通機関

秩父鉄道皆野駅	皆野町営バス約30分	皆野町西門平バス停
JR高崎駅本庄駅	朝日バス約40分	神泉総合支所バス停
宇那室バス停	神川町営バス約10分	登仙橋バス停
		神川町営バス約10分

### 電話

皆野町営バス  
(皆野町役場)  
☎0494-62-1230  
朝日自動車  
本庄営業所  
☎0495-21-7703  
神川町営バス  
(神泉総合支所)  
☎0274-52-3271  
秩父鉄道  
☎048-523-3313



城峰山頂眺め

ヤマツツジ

矢納集落

石間峠

▲ 城峰山  
F 城峰神社

※5月3日山開き  
秩父一の展望の地。  
星がとても美しい。



埼玉県のマスコット コバタン

踏破撮影ポイント  
城峰神社鳥居

### お問い合わせ

- 埼玉県環境部みどり自然課 ☎048-830-3156
- 埼玉県ホームページ <http://www.pref.saitama.lg.jp/> から「ふれあいの道」で検索してください。
- 埼玉県秩父環境管理事務所 ☎0494-23-1511
- 埼玉県北部環境管理事務所 ☎048-523-2800
- 皆野町産業観光課 ☎0494-62-1462
- 秩父市観光課 ☎0494-25-5209
- 神川町神泉総合支所 ☎0274-52-3271