



首都圏自然歩道

関東ふれあいの道

埼玉県

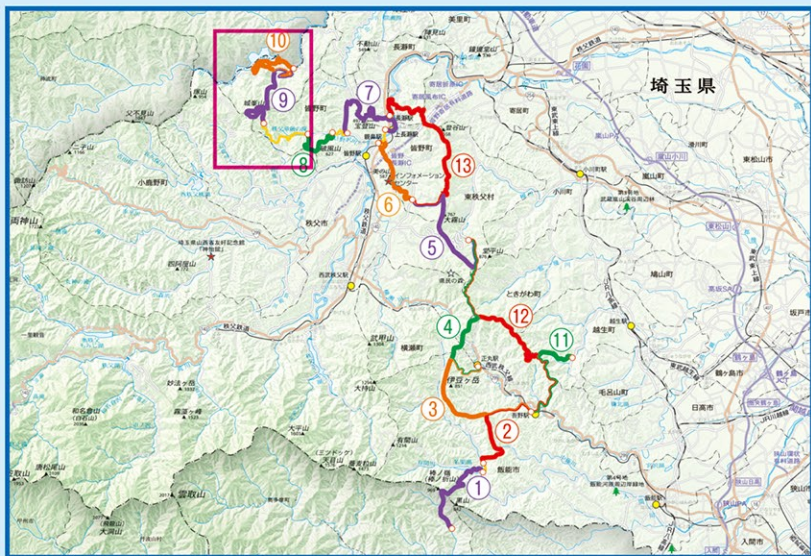
9

将門伝説を探るみち

[健脚向き]



城峰公園(冬桜)



コース

将門伝説を探るみち

みな の にしかどたいら しょうみねさん とせん 皆野町西門平バス停から城峯山・神川町城峯公園・登仙橋に至る健脚向きのコースです。

伝説と眺望がおすすめのコース。秩父郡と児玉郡の分水嶺にあたる尾根筋を行くコースで、関東ふれあいの道埼玉県コースのハイライトと言えます。関東平野が一望できる城峯山では、奥秩父の山々や天候がよければ赤城山をはじめ、日光の山々や、上越国境の谷川連峰、浅間山、八ヶ岳などが望めます。

また、関東ふれあいの道のコース外ですが、城峰神社近くにある「将門ゆかりの隠れ岩」は、絶壁状の岩場を鎖1本で登るため、たいへん危険ですので、岩登りに慣れた方以外は安易に登らないでください。

※県や市町村のホームページなどの安全情報を確認してお出かけください。



おねがい

- 空缶、紙クズなどのゴミは捨てないで家に持ち帰りましょう。
- 山火事注意、火の元には十分注意しましょう。
- 案内板や標識はみんなの道しるべです。大切にしましょう。
- 利用者は十分な装備で、余裕のあるスケジュールを組んで歩きましょう。
- 自然に親しみ、自然に学び、自然を大切にしましょう。



交通機関

秩父鉄道皆野駅

皆野町営バス約30分

皆野町西門平バス停

JR高崎駅本庄駅

朝日バス約40分

神泉総合支所バス停

神泉総合支所バス停

宇那室バス停

神川町営バス約10分

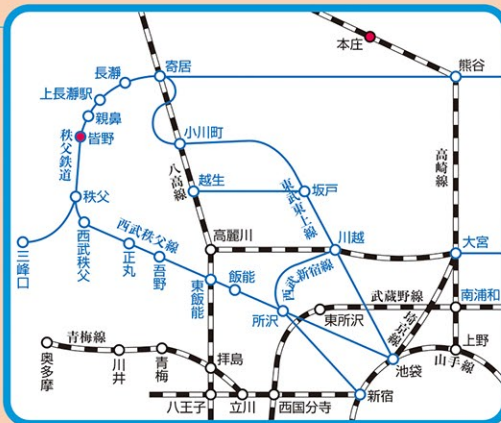
登仙橋バス停

神川町営バス約10分



電話

秩父鉄道
☎048-523-3313
皆野町産業観光課
☎0494-62-1462
JR 東日本
お問い合わせセンター
☎050-2016-1600
朝日自動車
本庄営業所
☎0495-21-7703
神川町神泉総合支所
☎0274-52-3271



城峯山頂眺め



ヤマツツジ



矢納集落



石間峠

▲ 城峯山
F 城峰神社

※5月3日山開き
秩父一の展望の地。
星がとても美しい。



埼玉県のマスコット コバタン

踏破撮影ポイント
城峰神社鳥居

お問い合わせ

● 埼玉県環境部みどり自然課
☎048-830-3156

埼玉県ホームページ

<http://www.pref.saitama.lg.jp/> から「ふれあいの道」で検索してください。

- 埼玉県秩父環境管理事務所
- 埼玉県北部環境管理事務所
- 皆野町産業観光課
- 秩父市観光課
- 神川町神泉総合支所

☎0494-23-1511
☎048-523-2800
☎0494-62-1462
☎0494-25-5209
☎0274-52-3271