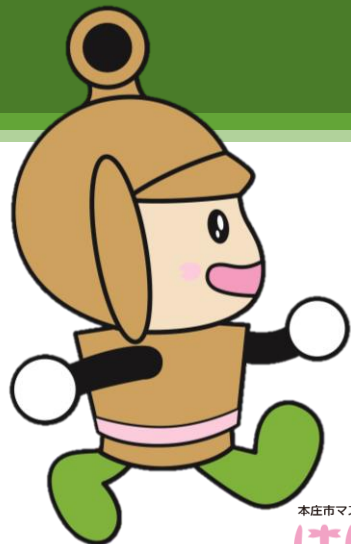


# まちの動きの見える化を！ 歩きたくなるまちなか 本庄



本庄市マスコット

はにぽん

本庄市  
都市整備部 市街地整備室



# 01 本庄ってどこ？

埼玉県の北西に位置し、東京までは80km圏内、川を越えれば群馬県へ気軽に行ける、“いいところ取り”がかなうまちです。

上越新幹線、関越自動車道などによるアクセス性の良さが売りです！

自然を求めて  
群馬県へ



都内だって  
通勤圏内



# 02 数字で見る本庄

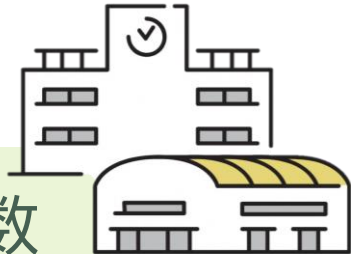


77,443人  
(令和5年7月1日現在)

89.69km<sup>2</sup>



3 市内にある駅の数



6 市内にある高校の数



はにわ  
828 はにぽん

## 03 本庄のいいところ①

季節の移ろいを感じられる見どころがいっぱい！

川沿いに続く  
桜並木



こだま千本桜

夏を熱くする  
けんか神輿



こだま夏まつり

秋空に映える  
北関東随一の山車



本庄まつり

澄み渡る夜空と  
イルミネーション



マリーゴールドの丘公園

# 03 本庄のいいところ②

## タイムスリップができるまち？

約1,400年前

江戸時代

明治・大正時代



笑う埴輪？

盾持人物埴輪



原稿用紙の  
原型？

塙 保己一



本庄にも赤レンガ倉庫？

旧本庄商業銀行煉瓦倉庫

## 04 今回の舞台はこちら！

多くの方が利用する本庄駅のある**まちの玄関口**であるとともに、その駅北口の周辺は、例年、夏・秋まつりの舞台となるほか、大型商業施設、金融・公共機関が揃うなど、**まちの顔**でもあります。





## 05 本庄駅北口周辺とは…



## 05 本庄駅北口周辺とは…

- 高崎線の停車駅である「本庄駅」、国道17号等の幹線道路の接続により、都内を含め各方面へのアクセスが可能
- 大型商業施設、金融・公共機関など、人々の生活を支える機能が充実
- 地区の中心を走る中山道周辺には、歴史的・文化的な建築物等が点在し、昔ながらの雰囲気が残る“古き良きまち”



# 06 北口の変遷

江戸時代

明治・大正

昭和



中山道最大の宿場町  
「本庄宿」



繭のまち 本庄町



賑わう商店街

# 06 北口の変遷

平成

令和



シャッターが下りた  
ままの商店街

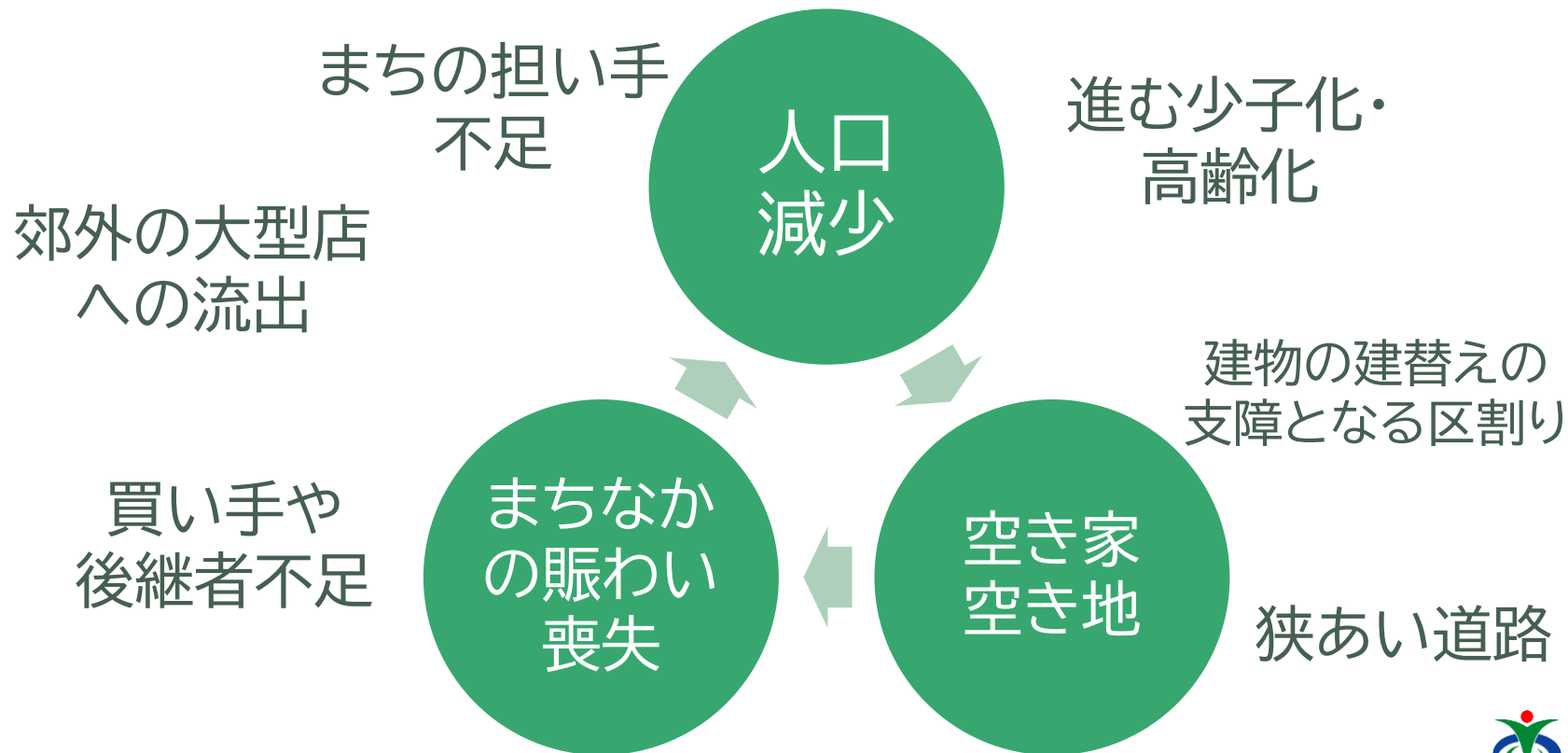


まちなかを通り抜ける  
多くの車



ひとが戻ってきた  
まちなか

# 07 でも、まだまだ…



## 08 まちなかの動き①

～「まちなか再生」に向けて～

風情あるまちなみ

中山道の  
電線類  
地中化

地籍調査の  
実施

土地の流動化

ウォーカブル  
賑わう駅前

「本庄駅北口  
周辺整備基本  
計画」策定

NEXT商店街  
プロジェクト

まちなかの活性化

ウォーカブルとは？

まちなかを“車中心からひと中心の空間”へと転換することで、人々が集い、憩い、多様な活動を繰り広げる場所、「居心地が良く歩きたくなるまちなか」を目指す取組です。



## 08 まちなかの動き②

～ 新しいつながりが生まれ始めた～

空き店舗がステキなカフェに！



子どもの声で  
にぎわう空き地



## 08 まちなかの動き③

～ まちなかに人を呼び寄せる仕掛け～

まちなかマーケット



30年ぶりに  
復活した七夕



出典:ほんじょうマルシェ Instagram

## 09 新たな風が吹いてきた！

まちなかを  
楽しむひとが  
続々と！

まちなかの  
良さの  
再認識

まちなかを  
楽しめる  
コンテンツ

車中心から  
ひと中心の  
まちなかへ

これが本庄が目指す“ウォーカブル”！



# 10 居心地の良さを感じて欲しい人①

近所にできた、若い2人がやっている喫茶店、行ってみたいな…



本庄 一郎(72)

昔は歩行者天国もやってたんですよ

- ご家族：妻(68)、犬(5)
- 職 業：時計店を経営
- お住まい：銀座通り沿い

最近、気になっていること！

- 犬の散歩途中にある空き店舗の改装工事が始まったけど、今度は何ができるのかな？
- 新しいお店ができ始めたり、マーケットとかいうイベントが始まったからか、若い人がよく来るようになったなあ(マーケットってなんだ?)



## 10 居心地の良さを感じて欲しい人②

駅にもう少し近いところに住めれば、通勤も楽になるのになあ…



児玉 はな (32)

まちなかのマーケットで高校の友達にばったり会えた！

- ご 家 族：夫(32)、子ども(2)
- 職 業：会社員(都内)
- お住まい：駅から車で10分のアパート

最近、気になっていること！

- 久しぶりに銀座通りを歩いたら、おしゃれなカフェが出来ててびっくり！
- まちなかでマーケットだなんて、雰囲気が変わって、前より行きやすくなったなあ

## 11 本庄が目指すのは…

# 中山道最大のウォーカブルなまち

本庄駅北口周辺の歴史を紐解くと、様々なひと・ものが交わる「**中山道最大の宿場町**」に始まり、新しいものを受け入れながら、その歴史を紡いできたまちであったことが分かります。令和となったいま、まちを未来につなげるため、新たなトレンド“**ウォーカブル**”を取り入れたまちづくりを目指します！

## 12 これからの本庄駅北口は…



利便性

歴史・文化

ウォーカブル

最新トレンド

# 13 3つのコンセプト

「中山道最大のウォーカブルなまち」に向けて、**大事にしたい3つのこと**



見える化

ひと目線



じぶんごと



# 14 3つのコンセプトとは…

<b>見える化</b>	<ul style="list-style-type: none"><li>誰にとっても分かりやすい「見える化」によって、情報を共有し、<b>地域一体となった理解や協力</b>をもとに進めるまちづくり</li></ul>
<b>ひと目線</b>	<ul style="list-style-type: none"><li>車ではなく、<b>ひとの動きに着目</b>し、誰もが安心感や安らぎ、期待感を感じる、居心地の良いまちづくり</li><li>多様なひと、多様な活動を受け入れるまちづくり</li></ul>
<b>じぶんごと</b>	<ul style="list-style-type: none"><li>誰にでも関わりしろがあり、いつでも<b>「私のまち」</b>を実感しながら参加できる、まちの使い手と作り手がつながっているまちづくり</li></ul>

# 15 見えてきた課題

ひとは、まちなかをどのように動いているのか？

通行量だけで  
“ウォーカブル”？



- 歩行者の通行量だけで、まちのウォーカブルは測れない。「ひと目線」を知るためには、ひとの活動や気持ちの表れである「ひとの動きの流れ」を知ることが必要！「どこかにずっと滞留してた」というデータだって、とても大切！

## 15 見えてきた課題

### 「私のまち」という想いを育てるには？

色んなひとに  
気軽に関われ  
るまちづく  
りって？



- 色々なカタチの「まちを良くしたい！」という想いを表現できる場があると、色んなひとが関わってくれるのでは？
- まちを使うひとの意見や考えを、まちづくりに取り入れていくにはどうしたらいいだろう…？

## 16 皆さんと挑戦したいこと

まちに関する動きや想いを見える化したい！

“ウォーカブル”という新しいまちづくりのトレンドを進めるために、多様なひとの関わりを促せるツールを使いながら、これまでのカタチにとらわれないまちづくりに挑戦したい！





## 17 例えば…

ひとの動きの見える化だけではなく、歩き  
たくなる仕掛けも一緒に提供できる



### 活用例

あちらこちらの二次元コードを読み込みながら、まちなかマーケットをぐるり！ルートの見える化に加えて、それぞれのお店のオススメや、近くの商店街のお買い得情報、歩いた距離情報などを提供することで、まちなかへの回遊性、商店街の売上や健康増進も狙える、まち全体が元気になる一石四鳥なツール！

## 17 例えば…

ひとの動きに加え、こころの動きも記録できる



### 活用例

まちなかでの動きに加え、居心地の良さを測る指標として、スポットごとの滞留時間を計測し「こころの動き」を見える化！ひとがまちなかで感じる居心地の良さ、安心感やワクワク感などを測ることで、現状の把握や課題の整理や解決につなげる！

## 17 例えば…

「まちを良くしたい！」 「まちを賑やかにしたい！」という想いを気軽に寄せられる



### 活用例

まちづくりに対する自分の想いを、簡単、気軽に寄せられたり、まちの賑わいにつながるイベント情報等を持ち寄れる「まちなかデジタル掲示板」を活用して、色々な人が関わるまちづくりを実現！

# 18 提供可能なリソース

- まちなかで開催されるマーケット会場で実証実験
- 市広報やHP等での広報活動、市長記者会見での発表
- まちなかで活躍するプレイヤーとの連携
- 事業化に向けた予算確保



広報 ほんじょう 7



# 19 皆さんにとってのメリット



多くの自治体が抱える「まちなか問題」への  
解決策の獲得

“ウォークブル”という新たなまちづくりでの  
実績づくり

高齢化が顕著なエリアでの実証実験により、  
誰にとっても使いやすいサービスへの改良

## 20 担当者の想い

ひとが主役のまちづくりを進めたい！

これまでの行政主導、車中心のまちづくりにはない、  
まちの使い手である「ひと」に着目した新しいまち  
づくりを、歴史ある本庄駅北口地区で展開し、**新し  
きものと古き良きもののコラボ**を生み出したい！





## 21 まとめ

### 「見える化」・「ひと目線」・「じぶんごと」

#### 【目指す姿】

中山道最大のウォーカブルなまち

#### 【困っていること】

北口周辺での「ひとの動き」や、「まちに対する想い」を知りたい！

#### 【提案してほしいこと】

北口周辺での「ひとの動きや想い」を見える化し、まちづくりに活かす方法を提案してほしい！



# 本庄のことをもっと詳しく知りたい方は…



本庄市HP

本庄市のことをもっと  
知りたい方はこちらから



「本庄駅北口周辺整備  
基本計画」については  
こちらから



本庄版スーパー・シティ  
プロジェクトについては  
こちらから



本庄市でのウォークブル  
の取組についてはこちら  
から