

# V 付表 売上げDI・資金繰りDI・採算DI・設備投資実施率の推移

## 売上げDIの推移

単位:DI

業 種	R4.	R4.	R4.	R5.	R5.	増 減		R5.
	4~6月期	7~9月期	10~12月期	1~3月期	4~6月期 (当期)	前期比	前年 同期比	7~9月期 (見通し)
<b>全 体</b>	▲ 20.3	▲ 29.1	▲ 8.5	▲ 27.0	▲ 14.8	12.2	5.4	▲ 11.3
<b>製 造 業</b>	▲ 20.8	▲ 25.2	▲ 4.6	▲ 29.3	▲ 14.4	14.9	6.3	▲ 9.3
食料品製造	▲ 9.3	▲ 17.3	19.3	▲ 36.5	18.9	55.4	28.1	▲ 7.5
繊維工業	▲ 13.5	▲ 21.6	▲ 30.6	▲ 37.5	▲ 33.3	4.2	▲ 19.8	▲ 16.7
家具・装備品	▲ 44.8	▲ 54.8	▲ 10.0	▲ 12.5	▲ 26.7	▲ 14.2	18.2	▲ 20.0
パルプ・紙・紙加工品	▲ 17.5	▲ 37.0	21.8	▲ 42.0	▲ 12.8	29.2	4.8	▲ 19.1
印刷業	▲ 48.8	▲ 36.0	▲ 20.0	▲ 28.2	▲ 19.1	9.1	29.7	▲ 29.8
化学工業	▲ 21.4	▲ 15.9	0.0	▲ 28.3	0.0	28.3	21.4	2.3
プラスチック製品	▲ 14.3	▲ 10.2	▲ 12.8	▲ 43.1	▲ 19.6	23.5	▲ 5.3	▲ 7.8
鉄鋼業・非鉄金属	0.0	▲ 35.7	▲ 3.5	▲ 16.4	▲ 32.7	▲ 16.3	▲ 32.7	▲ 9.1
金属製品	▲ 25.4	▲ 22.7	6.0	▲ 33.3	▲ 13.8	19.5	11.5	1.6
電気機械器具	▲ 27.1	▲ 30.8	▲ 6.6	▲ 14.3	▲ 6.7	7.6	20.5	▲ 1.6
輸送用機械器具	▲ 12.0	▲ 4.0	▲ 25.0	▲ 26.4	1.8	28.2	13.8	▲ 5.3
一般機械器具	▲ 26.2	▲ 23.7	▲ 13.3	▲ 31.7	▲ 37.3	▲ 5.6	▲ 11.1	▲ 10.2
<b>非 製 造 業</b>	▲ 19.9	▲ 32.1	▲ 11.5	▲ 25.3	▲ 15.1	10.2	4.8	▲ 12.8
<b>建 設 業</b>	▲ 38.7	▲ 35.3	▲ 27.3	▲ 23.6	▲ 28.5	▲ 4.9	10.3	▲ 21.2
総合工事業	▲ 38.2	▲ 30.5	▲ 21.1	▲ 30.8	▲ 23.6	7.1	14.5	▲ 27.3
職別工事業	▲ 35.5	▲ 51.0	▲ 42.0	▲ 21.8	▲ 33.3	▲ 11.5	2.2	▲ 15.2
設備工事業	▲ 42.9	▲ 26.3	▲ 20.4	▲ 18.0	▲ 29.4	▲ 11.4	13.4	▲ 20.0
<b>卸 売・小 売 業</b>	▲ 21.2	▲ 35.0	▲ 16.4	▲ 23.9	▲ 23.3	0.6	▲ 2.1	▲ 16.7
(卸売業)	▲ 8.8	▲ 14.6	▲ 6.6	▲ 20.8	▲ 17.9	2.9	▲ 9.1	▲ 10.6
繊維・衣服等	9.1	▲ 4.8	▲ 13.3	0.0	▲ 11.8	▲ 11.8	▲ 20.9	▲ 17.6
卸 売								
飲食料品	10.7	▲ 8.3	3.8	▲ 23.3	3.8	27.2	▲ 6.9	0.0
建築材料、鉱物・金属材料等	▲ 16.1	▲ 16.7	7.1	▲ 25.8	▲ 20.0	5.8	▲ 3.9	▲ 26.7
機械器具	▲ 14.8	▲ 12.0	▲ 16.0	▲ 13.6	▲ 33.3	▲ 19.7	▲ 18.5	▲ 4.2
その他	▲ 28.6	▲ 26.7	▲ 17.9	▲ 34.6	▲ 26.9	7.7	1.6	▲ 3.8
小 売								
(小売業)	▲ 33.1	▲ 53.1	▲ 25.0	▲ 26.8	▲ 27.9	▲ 1.1	5.2	▲ 21.8
繊維・衣服・身の回り品	▲ 39.4	▲ 66.7	▲ 22.9	▲ 34.3	▲ 21.1	13.2	18.3	▲ 23.7
飲食料品	▲ 16.2	▲ 56.4	▲ 23.7	▲ 18.9	▲ 30.6	▲ 11.6	▲ 14.3	▲ 22.2
機械器具	▲ 48.6	▲ 34.4	▲ 38.7	▲ 27.5	▲ 38.7	▲ 11.2	9.9	3.3
その他	▲ 29.7	▲ 52.5	▲ 16.7	▲ 26.7	▲ 23.8	2.9	5.9	▲ 37.2
飲 食 店	2.0	▲ 56.1	24.3	▲ 35.1	4.9	40.0	2.9	▲ 17.1
情 報 サービス業	▲ 5.5	▲ 34.6	▲ 3.8	▲ 7.8	▲ 5.9	2.0	▲ 0.4	0.0
運 輸 業	▲ 24.6	▲ 25.9	▲ 4.1	▲ 31.0	▲ 7.3	23.8	17.3	1.8
不 動 産 業	▲ 27.7	▲ 40.7	▲ 20.0	▲ 22.2	▲ 7.4	14.8	20.3	▲ 5.6
サ ー ビ ス 業	▲ 6.3	▲ 16.0	1.9	▲ 31.4	▲ 1.9	29.5	4.4	▲ 8.9
専門サービス業	▲ 31.4	▲ 8.7	▲ 23.4	▲ 22.2	▲ 31.9	▲ 9.7	▲ 0.5	▲ 21.3
洗濯・理美容・浴場業	7.0	▲ 28.6	2.6	▲ 45.5	8.3	53.8	1.4	▲ 11.1
その他生活関連・娯楽業	12.5	▲ 21.1	28.2	▲ 21.1	21.6	42.7	9.1	▲ 8.1
その他の事業サービス業	▲ 7.5	▲ 5.6	5.6	▲ 35.7	2.7	38.4	10.2	8.1

## 資金繰りDIの推移

単位：DI

業 種	R4.	R4.	R4.	R5.	R5.	増 減		R5.
	4～6月期	7～9月期	10～12月期	1～3月期	4～6月期 (当 期)	前期比	前年 同期比	7～9月期 (見通し)
<b>全 体</b>	▲ 21.5	▲ 28.1	▲ 20.8	▲ 25.5	▲ 18.1	7.4	3.4	▲ 16.6
<b>製 造 業</b>	▲ 24.8	▲ 29.2	▲ 20.3	▲ 26.6	▲ 21.7	5.0	3.1	▲ 17.9
食料品製造	▲ 23.6	▲ 33.3	▲ 14.8	▲ 31.3	▲ 5.8	25.5	17.9	▲ 17.6
繊維工業	▲ 22.9	▲ 29.7	▲ 31.4	▲ 45.2	▲ 37.1	8.0	▲ 14.3	▲ 22.9
家具・装備品	▲ 29.6	▲ 54.8	▲ 31.0	▲ 13.8	▲ 31.0	▲ 17.2	▲ 1.4	▲ 16.7
パルプ・紙・紙加工品	▲ 32.1	▲ 37.7	▲ 9.1	▲ 36.7	▲ 35.6	1.2	▲ 3.4	▲ 22.2
印刷業	▲ 39.0	▲ 40.8	▲ 41.9	▲ 37.8	▲ 40.0	▲ 2.2	▲ 1.0	▲ 31.8
化学工業	▲ 21.1	▲ 4.7	▲ 16.3	▲ 27.3	0.0	27.3	21.1	▲ 4.9
プラスチック製品	▲ 19.6	▲ 23.4	▲ 17.4	▲ 30.0	▲ 19.6	10.4	▲ 0.0	▲ 19.6
鉄鋼業・非鉄金属	▲ 22.6	▲ 27.3	▲ 20.4	▲ 15.0	▲ 23.6	▲ 8.6	▲ 1.0	▲ 20.0
金属製品	▲ 23.8	▲ 22.7	▲ 13.8	▲ 25.0	▲ 6.3	18.7	17.5	▲ 9.2
電気機械器具	▲ 28.8	▲ 36.0	▲ 22.0	▲ 17.0	▲ 30.6	▲ 13.7	▲ 1.8	▲ 17.7
輸送用機械器具	▲ 22.0	▲ 20.4	▲ 17.0	▲ 27.5	▲ 21.4	6.0	0.6	▲ 14.3
一般機械器具	▲ 16.1	▲ 27.8	▲ 21.4	▲ 22.4	▲ 19.3	3.1	▲ 3.2	▲ 21.1
<b>非 製 造 業</b>	▲ 19.1	▲ 27.2	▲ 21.2	▲ 24.6	▲ 15.3	9.3	3.8	▲ 15.5
<b>建 設 業</b>	▲ 27.9	▲ 28.8	▲ 27.2	▲ 23.7	▲ 28.6	▲ 4.9	▲ 0.7	▲ 26.7
総合工事業	▲ 23.6	▲ 27.3	▲ 25.0	▲ 23.5	▲ 32.7	▲ 9.2	▲ 9.1	▲ 32.7
職別工事業	▲ 39.7	▲ 43.8	▲ 43.8	▲ 32.1	▲ 27.9	4.2	11.7	▲ 20.9
設備工事業	▲ 19.2	▲ 17.5	▲ 13.7	▲ 14.6	▲ 24.5	▲ 9.9	▲ 5.3	▲ 25.0
<b>卸売・小売業</b>	▲ 21.6	▲ 28.5	▲ 24.6	▲ 20.8	▲ 12.5	8.3	9.1	▲ 14.2
(卸売業)	▲ 15.2	▲ 16.7	▲ 24.3	▲ 12.0	▲ 6.6	5.4	8.5	▲ 8.3
繊維・衣服等	▲ 28.6	▲ 22.2	▲ 33.3	▲ 5.0	▲ 37.5	▲ 32.5	▲ 8.9	▲ 43.8
飲食料品	▲ 11.1	▲ 12.5	▲ 20.0	▲ 13.3	8.0	21.3	19.1	12.5
建築材料、鉱物・金属材料等	▲ 16.1	▲ 22.2	▲ 19.2	▲ 13.8	▲ 6.7	7.1	9.5	▲ 6.7
機械器具	▲ 11.5	0.0	▲ 29.2	▲ 9.1	4.2	13.3	15.7	8.3
その他	▲ 11.1	▲ 25.9	▲ 25.0	▲ 16.7	▲ 11.5	5.1	▲ 0.4	▲ 23.1
(小売業)	▲ 28.0	▲ 38.6	▲ 24.8	▲ 28.6	▲ 17.5	11.1	10.5	▲ 19.3
繊維・衣服・身の回り品	▲ 33.3	▲ 53.1	▲ 33.3	▲ 44.1	▲ 13.5	30.6	19.8	▲ 13.9
飲食料品	▲ 9.1	▲ 50.0	▲ 19.4	▲ 18.9	▲ 30.3	▲ 11.4	▲ 21.2	▲ 21.9
機械器具	▲ 39.4	▲ 21.9	▲ 28.6	▲ 30.8	▲ 16.7	14.1	22.7	▲ 10.3
その他	▲ 30.6	▲ 30.0	▲ 19.4	▲ 20.0	▲ 11.6	8.4	18.9	▲ 27.9
<b>飲 食 店</b>	▲ 18.0	▲ 52.5	▲ 21.6	▲ 44.1	▲ 18.4	25.7	▲ 0.4	▲ 23.1
<b>情報サービス業</b>	3.7	▲ 17.3	▲ 7.7	▲ 8.2	▲ 3.9	4.2	▲ 7.6	▲ 7.8
<b>運 輸 業</b>	▲ 27.6	▲ 23.7	▲ 21.3	▲ 33.3	▲ 16.7	16.7	10.9	▲ 12.0
<b>不 動 産 業</b>	▲ 11.6	▲ 25.5	▲ 20.5	▲ 17.3	▲ 15.7	1.6	▲ 4.1	▲ 6.1
<b>サ ー ビ ス 業</b>	▲ 13.4	▲ 22.2	▲ 14.4	▲ 31.7	▲ 9.8	21.9	3.6	▲ 11.7
専門サービス業	▲ 22.0	▲ 13.0	▲ 13.0	▲ 16.3	▲ 10.9	5.4	11.1	▲ 15.2
洗濯・理美容・浴場業	▲ 7.1	▲ 41.5	▲ 28.9	▲ 57.8	▲ 8.6	49.2	▲ 1.4	▲ 17.1
その他生活関連・娯楽業	▲ 4.9	▲ 18.9	▲ 8.3	▲ 16.2	2.9	19.1	7.7	▲ 2.8
その他の事業サービス業	▲ 17.9	▲ 14.7	▲ 6.1	▲ 33.3	▲ 21.6	11.7	▲ 3.7	▲ 10.8

## 採算DIの推移

単位：DI

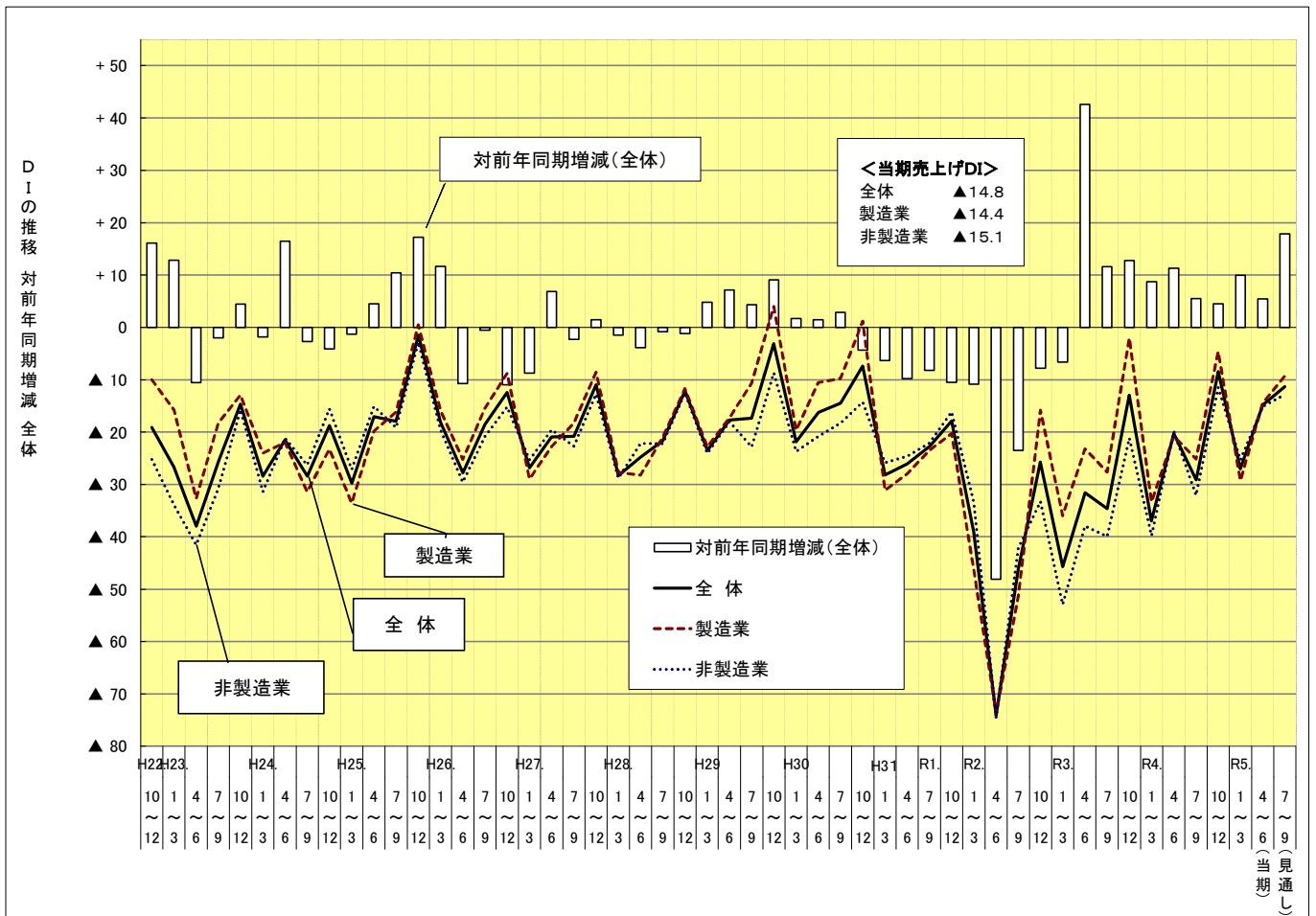
業 種	R4.	R4.	R4.	R5.	R5.	増 減		R5.
	4～6月期	7～9月期	10～12月期	1～3月期	4～6月期 (当 期)	前期比	前年 同期比	7～9月期 (見通し)
<b>全 体</b>	▲ 35.7	▲ 40.6	▲ 30.8	▲ 36.4	▲ 26.7	9.7	9.0	▲ 21.1
<b>製 造 業</b>	▲ 40.2	▲ 41.7	▲ 32.5	▲ 37.6	▲ 28.4	9.3	11.8	▲ 21.1
食料品製造	▲ 36.4	▲ 49.0	▲ 38.9	▲ 45.8	▲ 21.2	24.7	15.2	▲ 15.7
繊維工業	▲ 45.7	▲ 48.6	▲ 54.3	▲ 58.1	▲ 40.0	18.1	5.7	▲ 22.9
家具・装備品	▲ 48.1	▲ 54.8	▲ 37.9	▲ 22.2	▲ 26.7	▲ 4.4	21.5	▲ 27.6
パルプ・紙・紙加工品	▲ 49.1	▲ 50.9	▲ 16.4	▲ 42.9	▲ 42.2	0.6	6.9	▲ 35.6
印刷業	▲ 43.9	▲ 49.0	▲ 37.2	▲ 54.1	▲ 28.9	25.2	15.0	▲ 38.6
化学工業	▲ 34.2	▲ 25.6	▲ 48.8	▲ 41.9	▲ 10.0	31.9	24.2	▲ 2.4
プラスチック製品	▲ 33.3	▲ 36.2	▲ 28.3	▲ 49.0	▲ 25.5	23.5	7.8	▲ 23.5
鉄鋼業・非鉄金属	▲ 41.5	▲ 50.9	▲ 28.3	▲ 36.7	▲ 40.0	▲ 3.3	1.5	▲ 21.8
金属製品	▲ 40.3	▲ 36.9	▲ 15.4	▲ 26.5	▲ 15.9	10.6	24.4	▲ 19.0
電気機械器具	▲ 42.4	▲ 40.0	▲ 27.1	▲ 24.5	▲ 34.4	▲ 9.9	7.9	▲ 13.3
輸送用機械器具	▲ 34.7	▲ 30.6	▲ 48.9	▲ 39.2	▲ 19.6	19.6	15.1	▲ 8.9
一般機械器具	▲ 36.1	▲ 32.7	▲ 29.1	▲ 24.1	▲ 37.5	▲ 13.4	▲ 1.4	▲ 29.8
<b>非 製 造 業</b>	▲ 32.4	▲ 39.8	▲ 29.4	▲ 35.5	▲ 25.4	10.1	7.0	▲ 21.0
<b>建 設 業</b>	▲ 45.5	▲ 43.4	▲ 31.8	▲ 40.4	▲ 35.6	4.8	9.8	▲ 28.8
総合工事業	▲ 45.5	▲ 43.6	▲ 30.0	▲ 38.0	▲ 43.6	▲ 5.6	1.8	▲ 34.5
職別工事業	▲ 43.1	▲ 56.3	▲ 46.8	▲ 43.4	▲ 33.3	10.1	9.8	▲ 23.3
設備工事業	▲ 48.1	▲ 32.1	▲ 19.6	▲ 39.6	▲ 28.6	11.0	19.5	▲ 27.1
<b>卸 売 ・ 小 売 業</b>	▲ 35.0	▲ 45.3	▲ 36.4	▲ 35.1	▲ 29.8	5.3	5.2	▲ 24.2
(卸売業)	▲ 29.0	▲ 35.3	▲ 34.2	▲ 32.3	▲ 21.7	10.6	7.3	▲ 17.6
繊維・衣服等	▲ 35.0	▲ 44.4	▲ 75.0	▲ 45.0	▲ 50.0	▲ 5.0	▲ 15.0	▲ 50.0
飲食料品	▲ 14.8	▲ 33.3	▲ 41.7	▲ 23.3	▲ 8.0	15.3	6.8	8.3
建築材料、鉱物・金属材料等	▲ 32.3	▲ 37.0	▲ 15.4	▲ 37.9	▲ 20.7	17.2	11.6	▲ 27.6
機械器具	▲ 23.1	▲ 16.7	▲ 20.8	▲ 22.7	▲ 8.3	14.4	14.7	▲ 4.2
その他	▲ 40.7	▲ 46.2	▲ 39.3	▲ 34.8	▲ 30.8	4.0	10.0	▲ 23.1
(小売業)	▲ 40.9	▲ 54.0	▲ 38.3	▲ 37.7	▲ 36.6	1.1	4.3	▲ 29.8
織物・衣服・身の回り品	▲ 36.7	▲ 51.6	▲ 34.4	▲ 47.1	▲ 35.1	11.9	1.5	▲ 25.0
飲食料品	▲ 18.2	▲ 63.9	▲ 38.9	▲ 33.3	▲ 34.4	▲ 1.0	▲ 16.2	▲ 28.1
機械器具	▲ 54.5	▲ 34.4	▲ 55.2	▲ 30.8	▲ 41.9	▲ 11.2	12.6	▲ 16.7
その他	▲ 52.8	▲ 62.5	▲ 27.8	▲ 41.4	▲ 35.7	5.7	17.1	▲ 44.2
<b>飲 食 店</b>	▲ 40.0	▲ 60.0	▲ 33.3	▲ 58.8	▲ 31.6	27.2	8.4	▲ 28.2
<b>情 報 サ ー ビ ス 業</b>	▲ 7.4	▲ 30.8	▲ 11.8	▲ 8.2	▲ 5.9	2.3	1.5	▲ 5.9
<b>運 輸 業</b>	▲ 44.8	▲ 36.2	▲ 31.9	▲ 50.9	▲ 27.1	23.8	17.7	▲ 18.0
<b>不 動 産 業</b>	▲ 18.6	▲ 31.4	▲ 27.3	▲ 21.2	▲ 16.0	5.2	2.6	▲ 6.4
<b>サ ー ビ ス 業</b>	▲ 20.4	▲ 29.1	▲ 20.4	▲ 34.0	▲ 15.7	18.3	4.7	▲ 16.9
専門サービス業	▲ 32.0	▲ 21.7	▲ 23.9	▲ 18.6	▲ 17.4	1.2	14.6	▲ 17.4
洗濯・理美容・浴場業	▲ 19.5	▲ 53.7	▲ 44.7	▲ 54.5	▲ 14.3	40.3	5.2	▲ 28.6
その他生活関連・娯楽業	2.7	▲ 24.3	▲ 5.6	▲ 22.2	▲ 5.7	16.5	▲ 8.4	▲ 13.9
その他の事業サービス業	▲ 28.2	▲ 14.7	▲ 3.1	▲ 38.5	▲ 24.3	14.1	3.9	▲ 8.1

設備投資の実施率

単位：%

業 種	R4.	R4.	R4.	R5.	R5.	増 減		R5.
	4～6月期	7～9月期	10～12月期	1～3月期	4～6月期 (当期)	前期比	前年 同期比	7～9月期 (見通し)
<b>全 体</b>	19.5	20.3	20.8	20.8	19.8	▲ 1.0	0.2	18.1
<b>製 造 業</b>	22.6	23.5	25.3	24.5	25.0	0.5	2.5	23.5
食料品製造	29.1	32.7	35.1	35.3	44.2	8.9	15.1	36.5
繊維工業	21.6	24.3	16.7	9.1	11.1	2.0	▲ 10.5	8.6
家具・装備品	6.9	12.9	10.0	18.8	19.4	0.6	12.5	22.6
パルプ・紙・紙加工品	12.7	13.0	18.5	18.0	12.8	▲ 5.2	0.0	13.3
印刷業	14.0	16.0	18.2	23.1	25.5	2.5	11.6	10.6
化学工業	41.5	36.4	32.6	28.3	30.2	2.0	▲ 11.2	31.0
プラスチック製品	20.4	24.5	27.7	32.0	27.5	▲ 4.5	7.0	27.5
鉄鋼業・非鉄金属	37.0	26.8	35.1	29.5	33.3	3.8	▲ 3.7	40.4
金属製品	19.1	21.2	26.9	17.6	18.8	1.1	▲ 0.4	16.9
電気機械器具	16.9	17.6	18.0	16.1	17.7	1.7	0.8	25.8
輸送用機械器具	40.0	40.0	39.6	38.5	38.6	0.1	▲ 1.4	26.8
一般機械器具	11.1	16.9	18.3	23.0	16.9	▲ 6.0	5.8	17.5
<b>非 製 造 業</b>	17.4	17.9	17.2	18.0	15.7	▲ 2.3	▲ 1.7	14.0
<b>建 設 業</b>	11.6	12.7	13.7	16.1	12.7	▲ 3.5	1.1	11.3
総合工事業	12.5	19.0	21.1	17.6	11.3	▲ 6.3	▲ 1.2	14.8
職別工事業	9.8	2.0	2.1	9.3	8.7	▲ 0.6	▲ 1.1	8.7
設備工事業	12.5	15.8	16.1	22.0	17.6	▲ 4.4	5.1	9.8
<b>卸 売 ・ 小 売 業</b>	14.9	12.1	11.7	14.7	11.2	▲ 3.5	▲ 3.7	14.6
(卸売業)	14.2	10.0	13.1	20.0	11.7	▲ 8.3	▲ 2.5	18.0
卸								
繊維・衣服等	4.5	4.8	6.7	19.0	7.1	▲ 11.9	2.6	12.5
飲食料品	22.2	20.8	26.9	26.7	7.7	▲ 19.0	▲ 14.5	30.8
卸売								
建築材料、鉱物・金属材料等	13.3	10.0	14.3	19.4	19.4	0.0	6.0	16.1
機械器具	14.8	4.0	8.0	22.7	12.5	▲ 10.2	▲ 2.3	16.7
その他	14.3	10.0	7.1	11.5	8.0	▲ 3.5	▲ 6.3	12.0
(小売業)	15.5	14.1	10.5	9.8	10.8	1.0	▲ 4.7	11.6
小								
織物・衣服・身の回り品	3.0	2.9	11.1	5.9	2.6	▲ 3.3	▲ 0.4	2.7
飲食料品	13.5	18.9	13.2	7.9	11.4	3.5	▲ 2.1	5.7
機械器具	20.6	20.0	9.4	17.1	18.8	1.7	▲ 1.8	22.6
その他	23.7	15.0	8.1	6.7	11.6	5.0	▲ 12.1	16.3
<b>飲 食 店</b>	29.4	28.2	23.7	13.5	22.0	8.4	▲ 7.5	12.2
<b>情 報 サ ー ビ ス 業</b>	10.9	15.4	17.3	21.6	16.0	▲ 5.6	5.1	11.8
<b>運 輸 業</b>	39.3	26.7	42.0	39.7	27.3	▲ 12.4	▲ 12.1	21.8
<b>不 動 産 業</b>	8.5	20.4	11.4	11.1	7.4	▲ 3.7	▲ 1.1	11.5
<b>サ ー ビ ス 業</b>	20.3	27.3	22.2	19.8	23.4	3.6	3.0	14.9
専門サービス業	19.6	19.6	21.7	15.9	26.1	10.2	6.5	12.8
洗濯・理美容・浴場業	20.5	38.1	23.7	22.2	20.0	▲ 2.2	▲ 0.5	16.7
その他生活関連・娯楽業	23.3	28.9	25.6	21.6	27.0	5.4	3.8	22.2
その他の事業サービス業	17.9	22.9	17.1	19.5	19.4	▲ 0.1	1.5	8.6

【売上げD I の推移(平成22年10月～)】



【資金繰りD I の推移(平成22年10月～)】

