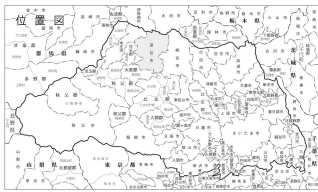
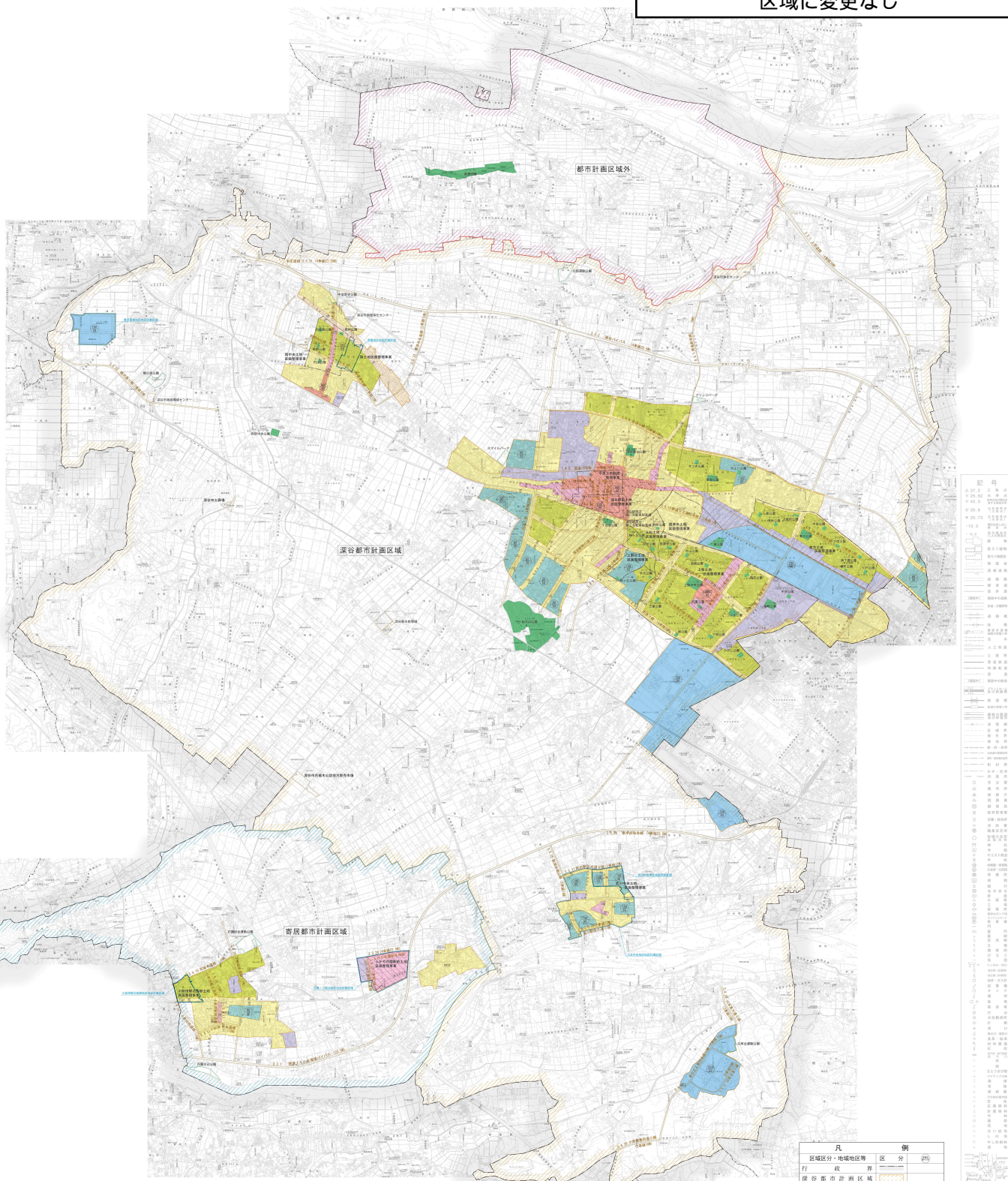


深谷市都市計画図

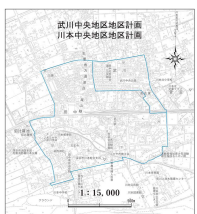
区域区分 総括図



市街化区域と市街化調整区域の土地の区域に変更なし



- 凡 例
- | 区域区分・地域地区等 | 区分 | 例 |
|-------------|----|---|
| 行政界 | | |
| 深谷都市計画区域 | | |
| 寄居都市計画区域 | | |
| 都市計画区域外 | | |
| 都市計画区域 | | |
| 市街化区域 | | |
| 市街化調整区域 | | |
| 都市計画道路 | | |
| 第一種風通住居専用地域 | | |
| 第一種住居専用地域 | | |
| 第二種住居地域 | | |
| 近隣商業地域 | | |
| 商業地域 | | |
| 準工業地域 | | |
| 工業専用地域 | | |
| 特別工業地区(種別) | | |
| 準特別工業地区(種別) | | |
| 準工業地区(種別) | | |
| 準防火地域 | | |
| 地区再整理地区 | | |
| 地区計画区域 | | |
| 公園(都市計画法) | | |
| 公園(都市計画法) | | |
| その他都市施設 | | |



1:20,000