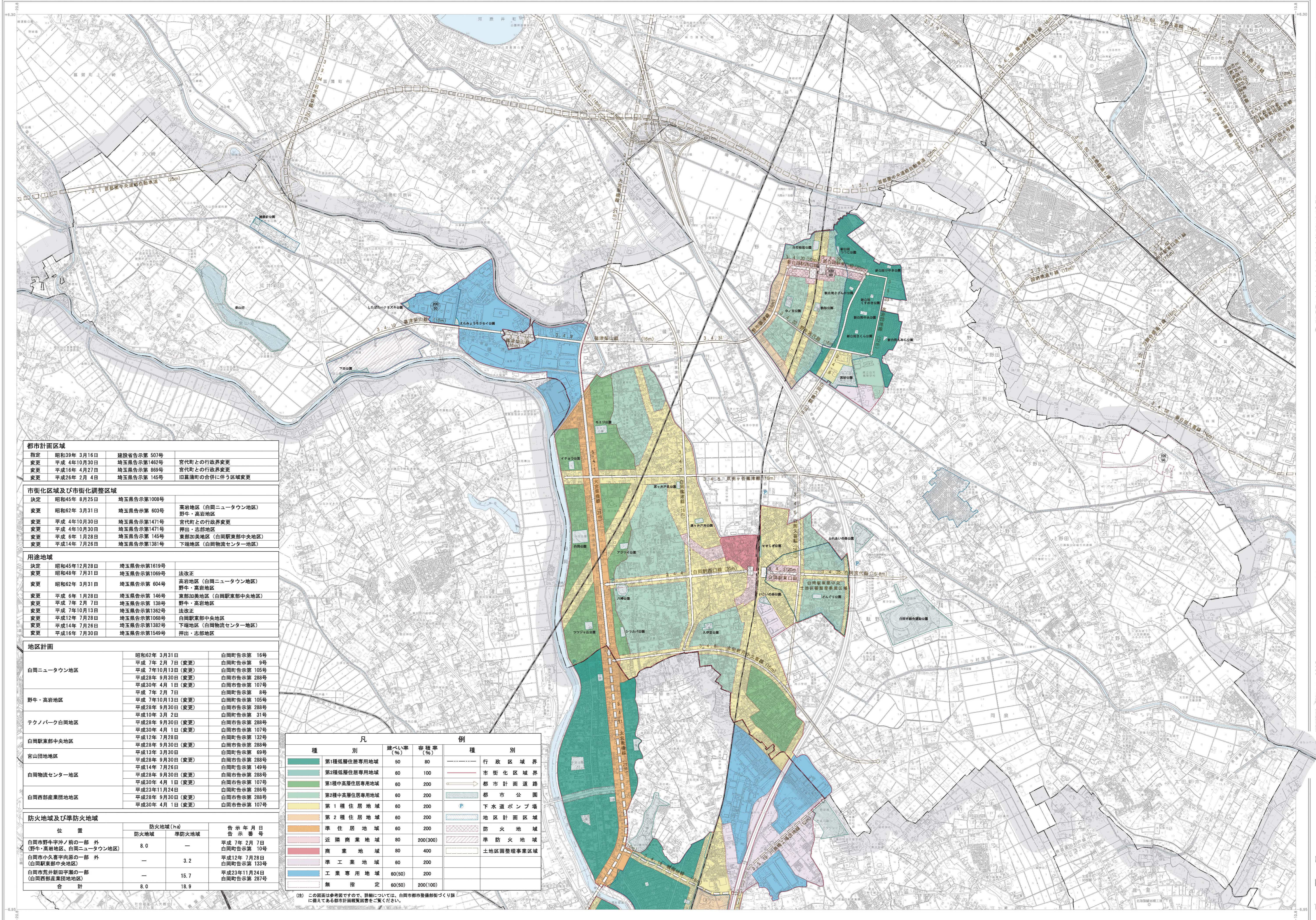


白岡市都市計画図

区域区分 総括図

市街化区域と市街化調整区域の土地の区域に変更なし

平成二十七年三月作成 平成三十一年二月印刷



都市計画区域
指定 昭和39年 3月16日 建設省告示第507号
変更 平成4年 10月30日 埼玉県告示第1462号 官代町との行政界変更
変更 平成16年 4月27日 埼玉県告示第869号 官代町との行政界変更
変更 平成26年 2月4日 埼玉県告示第145号 旧蕨藩町の合併に伴う区域変更

市街化区域及び市街化調整区域
決定 昭和45年 8月25日 埼玉県告示第1008号
変更 昭和62年 3月31日 埼玉県告示第603号 高岩地区(白岡ニュータウン地区) 野牛・高岩地区
変更 平成4年 10月30日 埼玉県告示第1471号 官代町との行政界変更
変更 平成4年 10月30日 埼玉県告示第1471号 押出・志部地区
変更 平成6年 1月28日 埼玉県告示第145号 東部加美地区(白岡駅東部中央地区)
変更 平成14年 7月26日 埼玉県告示第1381号 下郷地区(白岡物流センター地区)

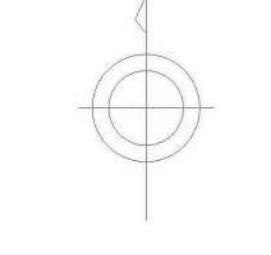
用途地域
決定 昭和45年 12月28日 埼玉県告示第1619号
変更 昭和46年 7月31日 埼玉県告示第1069号 法改正
変更 昭和62年 3月31日 埼玉県告示第604号 高岩地区(白岡ニュータウン地区) 野牛・高岩地区
変更 平成6年 1月28日 埼玉県告示第146号 東部加美地区(白岡駅東部中央地区)
変更 平成7年 2月7日 埼玉県告示第138号 野牛・高岩地区
変更 平成7年 10月13日 埼玉県告示第1362号 法改正
変更 平成12年 7月28日 埼玉県告示第1068号 白岡駅東部中央地区
変更 平成14年 7月26日 埼玉県告示第1382号 下郷地区(白岡物流センター地区)
変更 平成16年 7月30日 埼玉県告示第1549号 押出・志部地区

地区計画	
白岡ニュータウン地区	昭和62年 3月31日 白岡市告示第16号
	平成7年 2月7日(変更) 白岡市告示第9号
	平成7年 10月13日(変更) 白岡市告示第105号
	平成28年 9月30日(変更) 白岡市告示第288号
	平成30年 4月1日(変更) 白岡市告示第107号
野牛・高岩地区	平成7年 2月7日 白岡市告示第8号
	平成7年 10月13日(変更) 白岡市告示第105号
	平成28年 9月30日(変更) 白岡市告示第288号
テクノパーク白岡地区	平成10年 3月2日 白岡市告示第31号
	平成28年 9月30日(変更) 白岡市告示第288号
	平成30年 4月1日(変更) 白岡市告示第107号
白岡駅東部中央地区	平成12年 7月28日 白岡市告示第132号
	平成28年 9月30日(変更) 白岡市告示第288号
官山団地地区	平成13年 3月30日 白岡市告示第69号
	平成28年 9月30日(変更) 白岡市告示第288号
白岡物流センター地区	平成14年 7月26日 白岡市告示第149号
	平成28年 9月30日(変更) 白岡市告示第288号
	平成30年 4月1日(変更) 白岡市告示第107号
白岡西部産業団地地区	平成23年 11月24日 白岡市告示第286号
	平成28年 9月30日(変更) 白岡市告示第288号
	平成30年 4月1日(変更) 白岡市告示第107号

防火地域及び準防火地域			
位置	防火地域(ha)	準防火地域	告示年月日 告示番号
白岡市野牛字沖ノ前の一部 外 (野牛・高岩地区、白岡ニュータウン地区)	8.0	—	平成7年 2月7日 白岡市告示第10号
白岡市小久喜字向原の一部 外 (白岡駅東部中央地区)	—	3.2	平成12年 7月28日 白岡市告示第133号
白岡市荒井新田字瀬の一部 (白岡西部産業団地地区)	—	15.7	平成23年 11月24日 白岡市告示第287号
合計	8.0	18.9	

凡		例	
種別	建ぺい率(%)	種別	建ぺい率(%)
第1種低層住居専用地域	50	行政区域界	—
第2種低層住居専用地域	60	市街化区域界	—
第1種中高層住居専用地域	60	都市計画道路	—
第2種中高層住居専用地域	60	都市公園	—
第1種住居地域	60	下水道ポンプ場	—
第2種住居地域	60	地区計画区域	—
準住居地域	60	防火地域	—
近隣商業地域	80	準防火地域	—
商業地域	80	土地用途調整事業区域	—
準工業地域	60		
工業専用地域	60(50)		
無指定	60(50)		

(注) この図面は参考図です。詳細については、白岡市都市計画課都市づくり課に当たっての都市計画図を参照してください。



- 記号
- 4.37.2 三 角 標
- 4.12.04 準 高 点 標
- 4.14.0 準 高 点 標
- 4.25.0 準 高 点 標
- 4.19.0 準 高 点 標
- 4.10.0 準 高 点 標
- 4.11.0 準 高 点 標
- 4.13.0 準 高 点 標
- 4.15.0 準 高 点 標
- 4.16.0 準 高 点 標
- 4.17.0 準 高 点 標
- 4.18.0 準 高 点 標
- 4.20.0 準 高 点 標
- 4.21.0 準 高 点 標
- 4.22.0 準 高 点 標
- 4.23.0 準 高 点 標
- 4.24.0 準 高 点 標
- 4.26.0 準 高 点 標
- 4.27.0 準 高 点 標
- 4.28.0 準 高 点 標
- 4.29.0 準 高 点 標
- 4.30.0 準 高 点 標
- 4.31.0 準 高 点 標
- 4.32.0 準 高 点 標
- 4.33.0 準 高 点 標
- 4.34.0 準 高 点 標
- 4.35.0 準 高 点 標
- 4.36.0 準 高 点 標
- 4.38.0 準 高 点 標
- 4.39.0 準 高 点 標
- 4.40.0 準 高 点 標
- 4.41.0 準 高 点 標
- 4.42.0 準 高 点 標
- 4.43.0 準 高 点 標
- 4.44.0 準 高 点 標
- 4.45.0 準 高 点 標
- 4.46.0 準 高 点 標
- 4.47.0 準 高 点 標
- 4.48.0 準 高 点 標
- 4.49.0 準 高 点 標
- 4.50.0 準 高 点 標
- 4.51.0 準 高 点 標
- 4.52.0 準 高 点 標
- 4.53.0 準 高 点 標
- 4.54.0 準 高 点 標
- 4.55.0 準 高 点 標
- 4.56.0 準 高 点 標
- 4.57.0 準 高 点 標
- 4.58.0 準 高 点 標
- 4.59.0 準 高 点 標
- 4.60.0 準 高 点 標
- 4.61.0 準 高 点 標
- 4.62.0 準 高 点 標
- 4.63.0 準 高 点 標
- 4.64.0 準 高 点 標
- 4.65.0 準 高 点 標
- 4.66.0 準 高 点 標
- 4.67.0 準 高 点 標
- 4.68.0 準 高 点 標
- 4.69.0 準 高 点 標
- 4.70.0 準 高 点 標
- 4.71.0 準 高 点 標
- 4.72.0 準 高 点 標
- 4.73.0 準 高 点 標
- 4.74.0 準 高 点 標
- 4.75.0 準 高 点 標
- 4.76.0 準 高 点 標
- 4.77.0 準 高 点 標
- 4.78.0 準 高 点 標
- 4.79.0 準 高 点 標
- 4.80.0 準 高 点 標
- 4.81.0 準 高 点 標
- 4.82.0 準 高 点 標
- 4.83.0 準 高 点 標
- 4.84.0 準 高 点 標
- 4.85.0 準 高 点 標
- 4.86.0 準 高 点 標
- 4.87.0 準 高 点 標
- 4.88.0 準 高 点 標
- 4.89.0 準 高 点 標
- 4.90.0 準 高 点 標
- 4.91.0 準 高 点 標
- 4.92.0 準 高 点 標
- 4.93.0 準 高 点 標
- 4.94.0 準 高 点 標
- 4.95.0 準 高 点 標
- 4.96.0 準 高 点 標
- 4.97.0 準 高 点 標
- 4.98.0 準 高 点 標
- 4.99.0 準 高 点 標
- 5.00.0 準 高 点 標

白岡市

縮尺 1:10,000

縮尺 1:10,000

縮尺 1:10,000