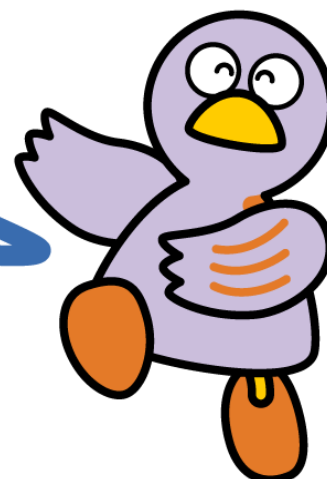


Bab 13

Daftar Balai Kota, Kantor Kota/Desa



Maskot Prefektur Saitama, Cobaton

Website Kota/Desa di Prefektur Saitama (Website Prefektur Saitama)

URL: <https://www.pref.saitama.lg.jp/a0301/wwwlink.html>

Nama Kota/Desa (Urutan abjad)	Nomor Telepon	Alamat	Jumlah Penduduk Warga Asing (*)
1 Kota Ageo	048-775-5111	Hon-cho 3-1-1	5559
2 Kota Asaka	048-463-1111	Hon-cho 1-1-1	5126
3 Kota Chichibu	0494-22-2211	Kumagi-machi 8-15	786
4 Kota Fujimi	049-251-2711	Oaza-Tsuruma 1800-1	3668
5 Kota Fujimino	049-261-2611	Fukuoka 1-1-1	3739
6 Kota Fukaya	048-571-1211	Naka-cho 11-1	4271
7 Kota Gyoda	048-556-1111	Honmaru 2-5	2495
8 Kota Hanno	042-973-2111	Oaza-Namiyanagi 1-1	1533
9 Kota Hanyu	048-561-1121	Higashi 6-15	2614
10 Kota Hasuda	048-768-3111	Oaza-Kurohama 2799-1	1045
11 Hatoyama-machi	049-296-1211	Oaza-Mamedo 184-16	167
12 Kota Hidaka	042-989-2111	Oaza-Minami-Hirasawa 1020	1335
13 Higashi-chichibu-mura	0493-82-1221	Oaza-Mido 634	10
14 Kota Higashi-matsuyama	0493-23-2221	Matsuba-cho 1-1-58	4127
15 Kota Honjo	0495-25-1111	Honjo 3-5-3	3358
16 Ina-machi	048-721-2111	Chuo 4-355	845
17 Kota Iruma	04-2964-1111	Toyooka 1-16-1	3425
18 Kamikawa-machi	0495-77-2111	Oaza-Uedake 909	686
19 Kamisato-machi	0495-35-1221	Oaza-Shichihongi 5518	1497
20 Kota Kasukabe	048-736-1111	Chuo 7-2-1	6779
21 Kota Kawagoe	049-224-8811	Motomachi1-3-1	11496
22 Kota Kawaguchi	048-258-1110	Aoki 2-1-1	48843
23 Kawajima-machi	049-297-1811	Oaza-Shimoyatsubayashi 870-1	491
24 Kota Kazo	0480-62-1111	Mitsumata 2-1-1	3919
25 Kota Kitamoto	048-591-1111	Hon-cho 1-111	1097
26 Kota Koshigaya	048-964-2111	Koshigaya 4-2-1	9356
27 Kota Konosu	048-541-1321	Chuo 1-1	2889
28 Kota Kuki	0480-22-1111	Shimohayami 85-3	4504
29 Kota Kumagaya	048-524-1111	Miya-cho 2-47-1	5379

Panduan Hidup untuk Orang Asing di Saitama

Nama Kota/Desa (Urutan abjad)	Nomor Telepon	Alamat	Jumlah Penduduk Warga Asing
30 Matsubushi-machi	048-991-2711	Oaza-Matsubushi 2424	703
31 Minano-machi	0494-62-1230	Oaza-Minano 1420-1	115
32 Kota Misato	048-953-1111	Hanawada 648-1	7097
33 Misato-machi	0495-76-1111	Oaza-Kibe 323-1	237
34 Miyashiro-machi	0480-34-1111	Kasahara 1-4-1	603
35 Miyoshi-machi	049-258-0019	Oaza-Fujikubo 1100-1	1110
36 Moroyama-machi	049-295-2112	Chuo 2-1	888
37 Nagatoro-machi	0494-66-3111	Oaza-Hon-Nogami 1035-1	53
38 Namegawa-machi	0493-56-2211	Oaza-Fukuda 750-1	686
39 Kota Niiza	048-477-1111	Nobitome 1-1-1	5167
40 Ogano-machi	0494-75-1221	Ogano 89	165
41 Ogawa-machi	0493-72-1221	Oaza-Otsuka 55	470
42 Ogose-machi	049-292-3121	Oaza-Ogose 900-2	210
43 Kota Okegawa	048-786-3211	Izumi 1-3-28	1381
44 Ranzan-machi	0493-62-2150	Oaza-Sugiyama 1030-1	768
45 Kota Saitama	048-829-1111	Tokiwa 6-4-4, Urawa-ku	35211
46 Kota Sakado	049-283-1331	Chiyoda 1-1-1	3962
47 Kota Satte	0480-43-1111	Higashi 4-6-8	1655
48 Kota Sayama	04-2953-1111	Irumagawa 1-23-5	3809
49 Kota Shiki	048-473-1111	Nakamuneoka 1-1-1	2422
50 Kota Shiraoka	0480-92-1111	Sendano 432	995
51 Kota Soka	048-922-0151	Takasago 1-1-1	11603
52 Sugito-machi	0480-33-1111	Seiji 2-9-29	865
53 Kota Toda	048-441-1800	Kamitoda 1-18-1	8998
54 Tokigawa-machi	0493-65-1521	Oaza-Tamagawa 2490	239
55 Kota Tokorozawa	04-2998-1111	Namiki 1-1-1	7975
56 Kota Tsurugashima	049-271-1111	Oaza-Mitsugi 16-1	2141
57 Kota Wako	048-464-1111	Hirosawa 1-5	3155
58 Kota Warabi	048-432-3200	Chuo 5-14-15	9661
59 Kota Yashio	048-996-2111	Chuo 1-2-1	5179
60 Yokoze-machi	0494-25-0111	Oaza-Yokoze 4545	90
61 Yorii-machi	048-581-2121	Oaza-Yorii 1180-1	1002
62 Kota Yoshikawa	048-982-5111	Kiyomino 1-1	2462
63 Yoshimi-machi	0493-54-1511	Oaza-Shimohosoya 411	266
Jumlah			262382

(*) Jumlah warga asing menurut kota/desa didasarkan pada statistik Kementerian Kehakiman mengenai penduduk warga asing (per akhir Desember 2024)