

## 庁 議 事 項

- |                           |                     |
|---------------------------|---------------------|
| ①「女性に対する暴力をなくす運動」の実施について  | 【県民生活部】             |
| ②「埼玉県和 문화フェスタ2023」の開催について | 【県民生活部】             |
| ③ 埼玉県思いやり駐車場制度の開始について     | 【福祉部】               |
| ④ 児童虐待防止推進月間について          | 【福祉部】               |
| ⑤ ケアラー月間の取組について           | 【福祉部・産業労働部<br>・教育局】 |
| ⑥「かつぼ」ハロウィンフェスタについて       | 【福祉部】               |

# 女性に対する暴力をなくす運動の実施について



11月12日から25日は「女性に対する暴力をなくす運動」期間です。  
県内各地で、女性への暴力根絶を表す「パープルリボン」にちなみ、パープルライトアップやパープルリボンと相談カードの配布などを行います。

## 主な取組

- 1 ライトアップ  
(1) パープルライトアップ  
埼玉スタジアム2002、秩父公園橋など30施設  
(2) パープル&オレンジライトアップ  
DVと児童虐待防止を目指す(埼玉会館、ハーモニー春日部)

- 2 関連イベント  
DV防止フォーラム 2023  
日時: 11月19日(日) 13:30~15:30  
場所: With You さいたま

- 3 パープルリボンや相談カードの配布  
【相談窓口】  
婦人相談センター  
TEL: 048-863-6060  
With You さいたま  
TEL: 048-600-3800

「デートDV防止講座  
-知って、気付いて、予防する-」  
講師: 西山さつきさん  
(NPO法人レジリエンス代表)

 **ひとりで悩まず相談を!**  
性別に関わらず、どなたでも相談できます

<b>埼玉のDV相談窓口</b> (相談は無料・秘密を守ります・匿名でOK)	
DVお悩みチャット@埼玉 (チャットで気軽に相談できます)	
【受付】 日・水・金 15:00~20:30 (12/29~1/3を除く)	
With You さいたま (埼玉県男女共同参画推進センター) <b>TEL: 048-600-3800</b>	
月~土 10:00~20:30 (12/29~1/3・祝・休日及び第3木曜日を除く) インターネット相談 (24時間受付)	
埼玉県婦人相談センター <b>TEL: 048-863-6060</b>	
月~土 9:30~20:30 日・祝 9:30~17:00 (12/29~1/3を除く)	

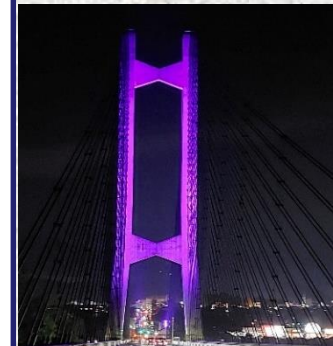
緊急の場合は迷わず **110番!** 警察署でも相談できます。コロナも大丈夫

相談カード

【昨年度の様子】



埼玉スタジアム2002



秩父公園橋



埼玉会館

# 埼玉県和文化フェスタ2023の開催について



- ・大規模商業施設で**和文化の魅力**を発信するため開催
- ・これまで**伝統芸能などに接点のなかった新たなファンを開拓し**、活動への参加を促すことで、**和文化の継承につなげる**

日時

11月11日(土) 10時00分～18時00分

11月12日(日) 10時00分～18時00分

会場

ららぽーと富士見 屋内広場、屋外広場  
キッズテラス、フォレストテラス

## ステージパフォーマンス

伝統芸能、県ゆかりのパフォーマー、和太鼓など



## ワークショップ、展示

茶道体験、甲冑着付け、百人一首かるたなど



# 埼玉県

WA-BUNKA Festa

# 和 문화 フェスタ 2023

11/11(土)・11/12(日)

～和 문화との出会い、そして後世につなぐ～

郷土芸能やいけばな、和太鼓や箏の演奏などの和文化がららぽーと富士見に大集合。  
力強い和文化のステージや気軽に体験できるワークショップを多数ご用意。  
和 문화との出会いをお楽しみに！



箏男kotomen

堀田季何



富士見太鼓の会



宿組の囃子

竹間沢車人形

重松流祭囃子

ららぽーと富士見 (埼玉県富士見市山室1-1313)

会場

ステージ

1F 屋内広場、屋外広場

ワークショップ・展示

2F キッズテラス、3F フォレストテラス

時間

各日10:00～18:00

料金

ステージ

観覧無料

ワークショップ・展示

参加料が必要なものがあります。埼玉県の公式ホームページでご確認ください。

主催 | 埼玉県

問合せ | 埼玉県文化振興課

電話:048-830-2882

時間:【平日】8:30～17:15

メール:a2875-01@pref.saitama.lg.jp



公式ホームページ



埼玉県マスコット  
さいたまっち&コパトン



音声コード Uni-Voice

観覧  
無料

## ステージイベント

会場 1F 屋内広場、屋外広場

11/11(土)

11/12(日)

### KOTO LIVE

箏男kotomen 大川義秋

### 俳句

堀田季何  
星野高等学校文芸部

### 車人形芝居

竹間沢車人形保存会(三芳町)

### 宿組の囃子

宿組囃童連(志木市)

### 南田島の足踊り

南田島囃子連足踊り保存会(川越市)

### 和太鼓

城西大学付属川越高等学校和太鼓「櫛」



星野高等学校文芸部



南田島囃子連足踊り保存会



城西大学付属川越高等学校和太鼓「櫛」

### いけばな デモンストレーション

埼玉県いけばな連合会 小原流

### 和太鼓

富士見太鼓の会(富士見市)

### 里神楽

武州里神楽「石山社中」(新座市)

### 金谷の餅つき踊り

金谷の餅つき踊り保存会(東松山市)

### 重松流祭囃子

重松流祭囃子保存会(所沢市)



埼玉県いけばな連合会 小原流



金谷の餅つき踊り保存会

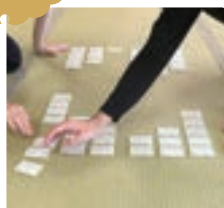


武州里神楽「石山社中」

一部  
有料

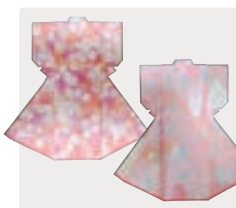
## ワークショップ・展示

会場 2F キッズテラス、3F フォレストテラス



### 百人一首かるた

埼玉県かるた協会



### 折り紙体験

折り紙夢工房



### 茶会

埼玉平成高等学校  
茶道部



### 刀鍛冶

(銘切り、研ぎ体験)

刀彩



### 甲冑展示・

着用体験

川越藩火縄銃鉄砲隊  
保存会



### 郷土芸能

お面の展示

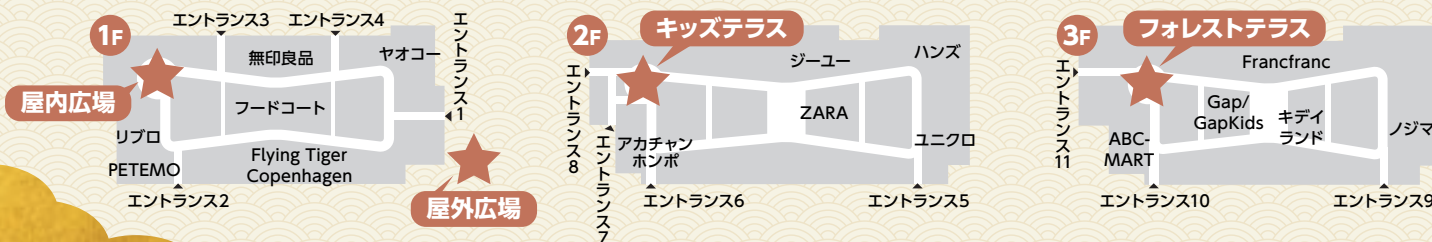
富士見市

## 高校生「和」動画祭

#青春応援プロジェクト

埼玉県は、高校生をみんなで応援し、校外、県外、そして世界へ皆さんの活動を発信したいと考え、「高校生「和」動画祭2023 #青春応援プロジェクト」を開催中です。当日会場で動画の放映、投票企画を予定しています。

出演者・出展者・  
スケジュール等については  
こちらをご確認ください▶▶▶



【ららぽーと富士見へお越しのお客様へ】

東武東上線 鶴瀬駅東口より路線バス約6分/徒歩約20分 駐車場約5,100台! 駐車場料金終日無料!

# 埼玉県思いやり駐車場制度の開始について

## 制度の概要

障害者や要介護高齢者、妊産婦など歩行が困難な方のための駐車区画について、対象者に「**利用証**」を交付することで、区画の適正利用を推進する制度

## 開始時期

令和5年 **11**月 **1**日

(改正「埼玉県福祉のまちづくり条例」施行日)



8時から浦和駅(知事参加)、  
大宮駅でチラシ・啓発品配布

## 制度導入の効果

- ・車椅子利用者など、区画を真に必要とする方がこれまで以上に利用しやすくなる
- ・外見ではわかりにくい内部障害者や妊産婦の方なども区画を利用しやすくなる
- ・駐車区画の位置や台数などの情報を県が公開することで、外出時の不安が減少

➡ **誰もが安心して暮らすことのできる共生社会の構築、SDGsの推進につながる**



# 埼玉県思いやり駐車場制度の開始について

## 利用証の種類

- 対象者別に3種類設定
- 11月1日から申請受付開始
  - ・市町村で受付（窓口交付）
  - ・県の電子申請でも受付（郵送交付）
  - ・交付対象者など詳細は県ホームページ参照

車椅子  
使用者用



要介護高齢者  
障害者等用



妊産婦  
けが人等用



▲利用証使用イメージ

## 対象区画

- 新たに「優先駐車区画」を加え、2種類設定。ステッカーや塗装が目印

車椅子使用者用駐車区画  
(幅3.5メートル以上)



▲整備例



優先駐車区画  
(幅2.5メートル程度)



▲整備例



※ 登録区画数5,596  
(令和5年10月23日時点)

協力施設募集中!

# 「児童虐待防止推進月間について」 ～ 児童虐待防止のための啓発活動 ～



毎年11月は「児童虐待防止推進月間」です。

月間中は、児童虐待防止のシンボルである「オレンジリボン」にちなみ、県内の施設をオレンジ色等にライトアップするほか、大宮アルディージャや越谷アルファーズと協力して児童虐待防止を呼び掛けるキャンペーンも実施します。

## 主な取組

### 1 オレンジライトアップする施設(16施設)

#### (1) 埼玉県の施設

さいたまスーパーアリーナ、埼玉スタジアム2002

#### (2) 市町村の施設

春日部市古利根公園橋、行田市忍城、狭山市駅西口エスカレーター屋根、ところざわサクラタウン、富士見市都市宣言塔電光掲示板 他9施設

### 2 パープル&オレンジライトアップする施設(2施設)

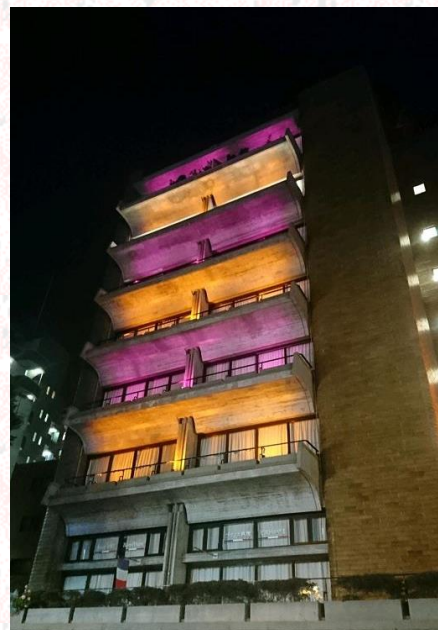
埼玉会館、ハーモニー春日部

### 3 プロスポーツチームとの合同キャンペーン

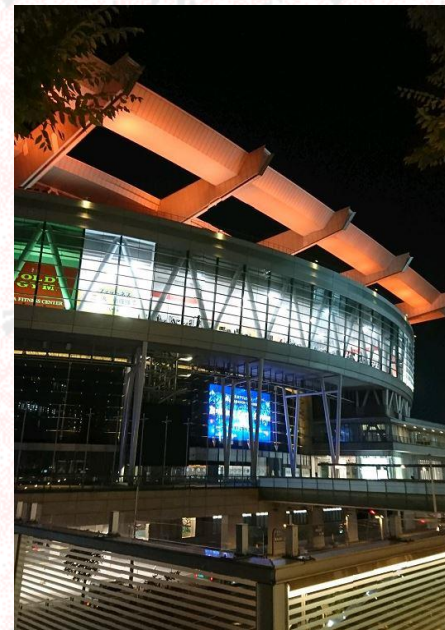
11月11日、越谷市立総合体育館で開催される越谷アルファーズの試合、及び11月26日、NACK5スタジアム大宮で開催される大宮アルディージャVENTUSの試合において啓発グッズを配布

【ライトアップの状況】

埼玉会館



さいたまスーパーアリーナ



※ 写真は昨年のものです



# ケアラー月間の取組

社会全体にケアラー支援の理解と協力の輪を広げるため、11月をケアラー月間として、集中的な広報啓発を実施します

キャッチコピー **誰かを支えるあなたも支える。**

## ①特別番組「キンタロー。と考えるビジネスケアラー」

**日時** 11月5日（日）19:00～20:00

**方法** テレ玉で放送（3月末までYouTubeで見逃し配信）

**内容** ①知事からのメッセージ  
②出演者によるトーク

- ・介護における事前準備の重要性
- ・仕事と介護の両立のためのノウハウ など

**出演** キンタロー。氏（タレント）  
川内 潤氏（NPO法人「となりのかいご」代表理事）  
現役ビジネスケアラー、テレ玉アナウンサー

## ②県内各地でメッセージ動画を放映



### 放映場所

- ・市町村庁舎（24市町）
- ・埼玉高速鉄道車両内
- ・埼玉りそな、武銀、さいしんの店舗等
- ・イオン（レイクタウン、浦和美園等12店）
- ・さいたまスーパーアリーナ、けやき広場
- ・埼玉スタジアム、熊谷ラグビー場 ほか

キンタロー。氏（タレント・元ケアラー）

私も「ケアラー」でした。  
一人で抱え込まず相談すること、自分の人生を大切にすることが凄く大事です。  
そのためにも、ケアラーについて、みんなで理解することが重要です！

## ③県内市町村での主な取組

- ケアラー月間パネル展の開催（22市町）
- 市町村広報誌への掲載（56市町村）
- 家族介護教室、認知症カフェ等の開催（15市町）
- ケアラー、ヤングケアラー等研修会の開催（5市町）

## ④その他の主な取組

- ヤングケアラー・若者ケアラーの集い
- ケアラーズスクール（SOMPOケア(株)主催）
- 働き方改革セミナー（従業員の介護離職防止対策）
- 教育・福祉合同研修、ヤングケアラーサポートクラス など

11月は埼玉県・ケアラー月間<sup>！！</sup>です。

“ケアラー”について、  
一緒に知って、一緒に考えませんか？

# 誰かを支える あなたも支える。

埼玉県・ケアラー月間

11月1日(水) ▶ 11月30日(木)

メッセージ動画も  
配信中！



ケアラーについて、

## みんなで学ぶ・知るスペシャルイベント開催！！

### キンタロー。と考える「ビジネスケアラー」

当日  
放送

令和5年11月5日(日) 19:00 ~ 20:00

テレ玉(地デジ3ch)で放送

ビジネスケアラー(仕事をしながら介護をする方)の体験談や、  
仕事と介護の両立のための心構えや知識について、  
キンタロー。さんと一緒にお送りします。

見逃し配信

埼玉県公式YouTubeにて

令和5年11月5日(日) 20:00 から配信スタート

見逃し配信は  
はこちら！



キンタロー。さん

### ケアラー月間パネル展

ケアラー・ヤングケアラーの体験談のパネル展示を行います。



日時 令和5年10月16日(月)  
~11月30日(木)

場所 埼玉県内の複数市町村  
(詳しい開催場所はHPをご覧ください)



詳しくは  
県HPを  
ご覧ください

### 「ケアラーって？」

埼玉県マスコット  
「コバトン・さいたまっち」



ケアラーとは、家族などの身近な人に対して、無償で  
介護、看護、日常生活上のお世話や援助をしている  
方です。ケアラーが孤立することのない社会を目指し、  
県では11月を「ケアラー月間」と定め、集中的な  
広報啓発に取り組んでいます。



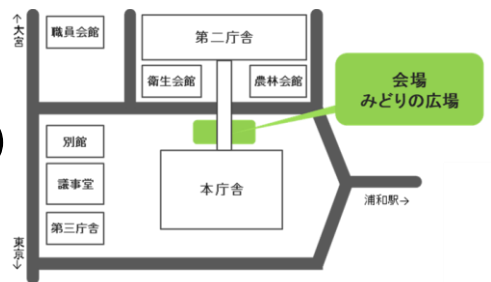
# 県庁内福祉の店「かっぽ」ハロウィンフェスタの開催

- ・福祉の店「かっぽ」は、障害者の働く場を創造し社会参加の促進を図るため、平成9年に障害者団体が第二庁舎1階に設置した売店。
- ・ハロウィンフェスタは、障害者への理解促進と福祉の店「かっぽ」の一層の利用を図るため、平成30年度から開催し、4回目の開催（令和2年度・3年度は中止）。
- ・12施設が出店予定。障害者施設で手作りしたパン、お菓子、手芸品などを販売。

## 日時・会場

**【日時】**  
令和5年10月31日（火）  
11:00～14:00

**【会場】**  
県庁みどりの広場（本庁舎北側）



ハロウィンフェスタの様子  
（令和4年度）