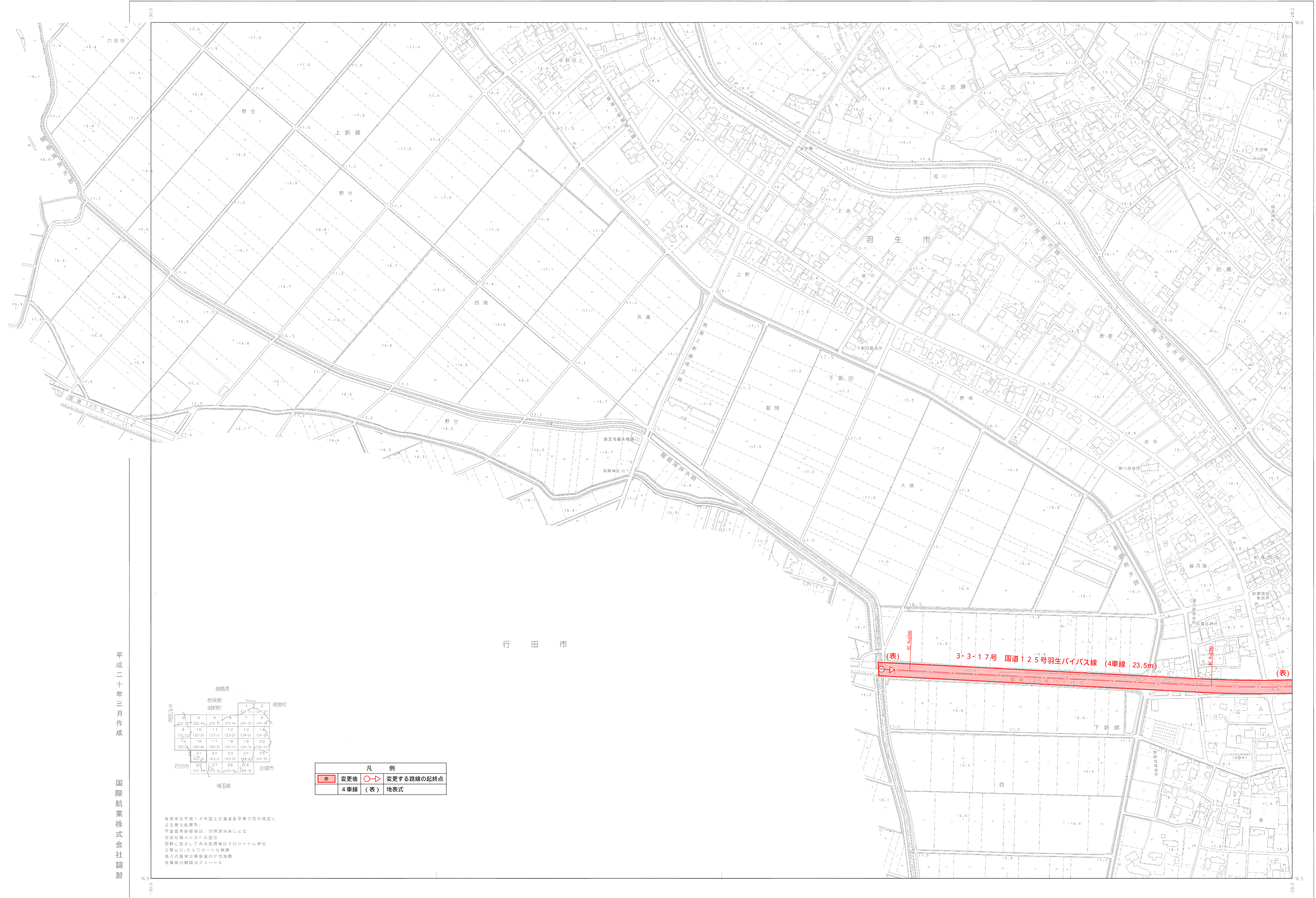


# 羽生市計画図 5

No.21  
1:2,500 IX-JD42-2



平成二十年三月作成

国際航業株式会社調製

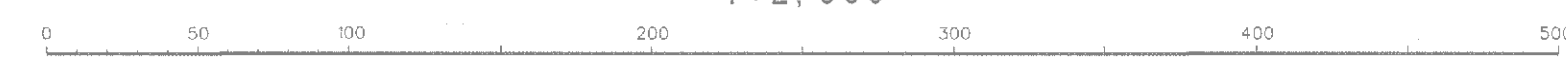
|     |  |    |  |     |  |
|-----|--|----|--|-----|--|
| 羽生市 |  | 1  |  | 2   |  |
| 郡東部 |  | 3  |  | 4   |  |
| 明和町 |  | 5  |  | 6   |  |
| 行田市 |  | 7  |  | 8   |  |
| 埼玉県 |  | 9  |  | 10  |  |
|     |  | 11 |  | 12  |  |
|     |  | 13 |  | 14  |  |
|     |  | 15 |  | 16  |  |
|     |  | 17 |  | 18  |  |
|     |  | 19 |  | 20  |  |
|     |  | 21 |  | 22  |  |
|     |  | 23 |  | 24  |  |
|     |  | 25 |  | 26  |  |
|     |  | 27 |  | 28  |  |
|     |  | 29 |  | 30  |  |
|     |  | 31 |  | 32  |  |
|     |  | 33 |  | 34  |  |
|     |  | 35 |  | 36  |  |
|     |  | 37 |  | 38  |  |
|     |  | 39 |  | 40  |  |
|     |  | 41 |  | 42  |  |
|     |  | 43 |  | 44  |  |
|     |  | 45 |  | 46  |  |
|     |  | 47 |  | 48  |  |
|     |  | 49 |  | 50  |  |
|     |  | 51 |  | 52  |  |
|     |  | 53 |  | 54  |  |
|     |  | 55 |  | 56  |  |
|     |  | 57 |  | 58  |  |
|     |  | 59 |  | 60  |  |
|     |  | 61 |  | 62  |  |
|     |  | 63 |  | 64  |  |
|     |  | 65 |  | 66  |  |
|     |  | 67 |  | 68  |  |
|     |  | 69 |  | 70  |  |
|     |  | 71 |  | 72  |  |
|     |  | 73 |  | 74  |  |
|     |  | 75 |  | 76  |  |
|     |  | 77 |  | 78  |  |
|     |  | 79 |  | 80  |  |
|     |  | 81 |  | 82  |  |
|     |  | 83 |  | 84  |  |
|     |  | 85 |  | 86  |  |
|     |  | 87 |  | 88  |  |
|     |  | 89 |  | 90  |  |
|     |  | 91 |  | 92  |  |
|     |  | 93 |  | 94  |  |
|     |  | 95 |  | 96  |  |
|     |  | 97 |  | 98  |  |
|     |  | 99 |  | 100 |  |

| 凡 例   |            |
|---|------------|
| <span style="border: 1px solid red; padding: 2px;">赤</span>   | 変更後        |
| <span style="border: 1px solid red; padding: 2px;">4車線</span> | (表)        |
| <span style="border: 1px solid red; padding: 2px;">○→</span>  | 変更する路線の起終点 |
| <span style="border: 1px solid red; padding: 2px;">地表式</span> | 地表式        |

本図は平成14年国土交通省告示第9号の規定による測図結果による。  
 測図は縮尺1:2,500の縮尺による。  
 縮尺は縮尺1:2,500の縮尺による。  
 縮尺は縮尺1:2,500の縮尺による。  
 縮尺は縮尺1:2,500の縮尺による。  
 縮尺は縮尺1:2,500の縮尺による。  
 縮尺は縮尺1:2,500の縮尺による。

平成20年測量 (1) 測量 平成19年10月 測量 平成19年12月

1:2,500



「この測図結果は、国土交通省の承認及び建設省の承認を得たものである(測図結果) 中19 頁 第270号」

製作 羽生市 羽生市 建設課

No.21  
(IX-JD42-2)