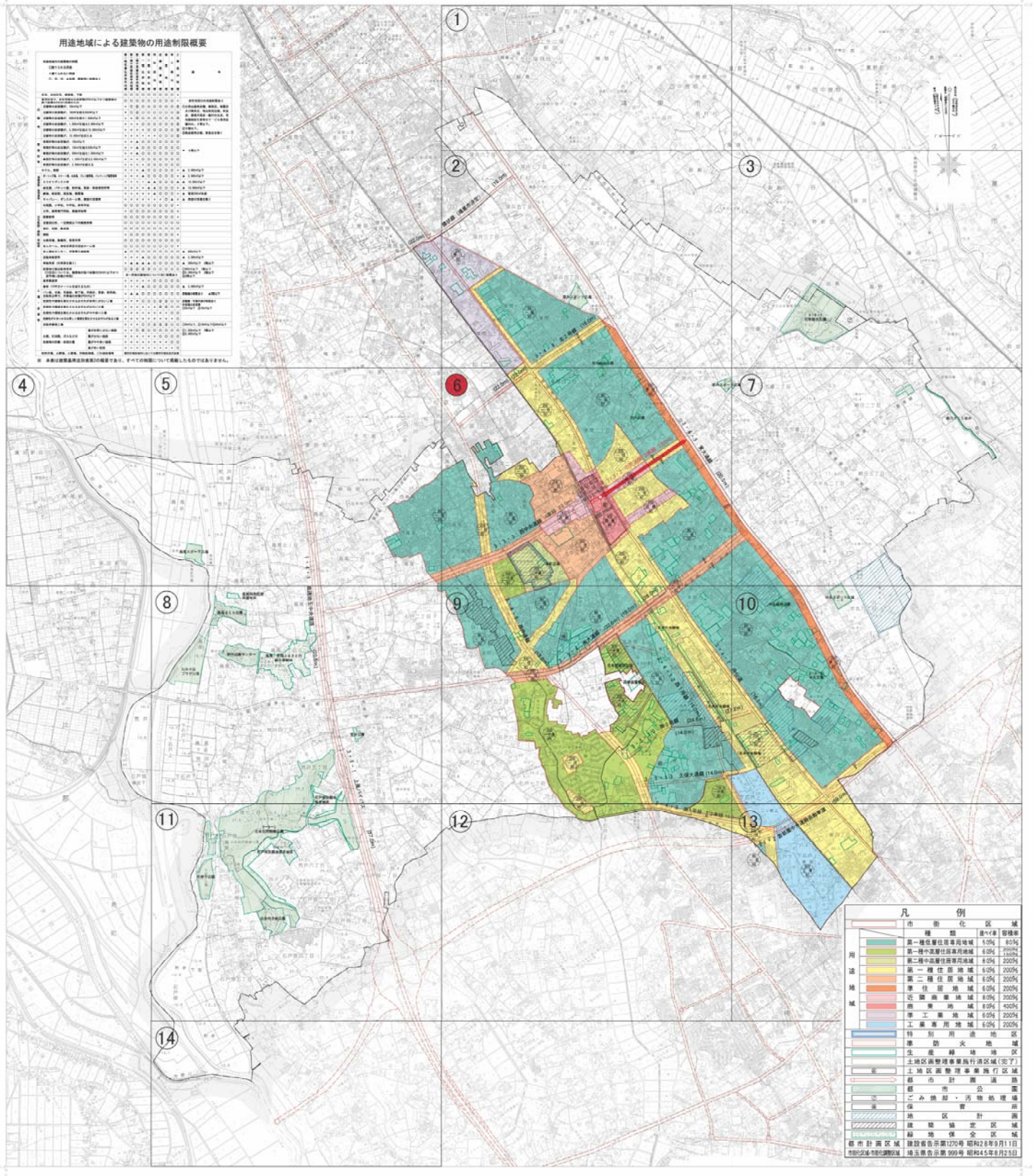


県決定：総括図 北本都市計画図

平成二十五年三月印刷



用途地域による建築物の用途制限概要

用途地域	建築物の用途制限
第一種住居地域	第一種住居用建築物、第一種中層住居用建築物、第一種低層住居用建築物、第一種中層住居用建築物、第一種中層住居用建築物、第一種中層住居用建築物
第二種住居地域	第一種住居用建築物、第一種中層住居用建築物、第一種低層住居用建築物、第一種中層住居用建築物、第一種中層住居用建築物、第一種中層住居用建築物
第三種住居地域	第一種住居用建築物、第一種中層住居用建築物、第一種低層住居用建築物、第一種中層住居用建築物、第一種中層住居用建築物、第一種中層住居用建築物
第一種工業地域	第一種工業用建築物、第一種工業用建築物、第一種工業用建築物、第一種工業用建築物、第一種工業用建築物、第一種工業用建築物
第二種工業地域	第一種工業用建築物、第一種工業用建築物、第一種工業用建築物、第一種工業用建築物、第一種工業用建築物、第一種工業用建築物
第三種工業地域	第一種工業用建築物、第一種工業用建築物、第一種工業用建築物、第一種工業用建築物、第一種工業用建築物、第一種工業用建築物
商業地域	第一種商業用建築物、第一種商業用建築物、第一種商業用建築物、第一種商業用建築物、第一種商業用建築物、第一種商業用建築物
工業専用地域	第一種工業用建築物、第一種工業用建築物、第一種工業用建築物、第一種工業用建築物、第一種工業用建築物、第一種工業用建築物
特別用途地域	第一種特別用途用建築物、第一種特別用途用建築物、第一種特別用途用建築物、第一種特別用途用建築物、第一種特別用途用建築物、第一種特別用途用建築物
準防火地域	第一種準防火用建築物、第一種準防火用建築物、第一種準防火用建築物、第一種準防火用建築物、第一種準防火用建築物、第一種準防火用建築物
生産緑地地域	第一種生産緑地用建築物、第一種生産緑地用建築物、第一種生産緑地用建築物、第一種生産緑地用建築物、第一種生産緑地用建築物、第一種生産緑地用建築物
土地区画整理準備施行区域	第一種土地区画整理準備用建築物、第一種土地区画整理準備用建築物、第一種土地区画整理準備用建築物、第一種土地区画整理準備用建築物、第一種土地区画整理準備用建築物、第一種土地区画整理準備用建築物
都市計画道路	第一種都市計画道路用建築物、第一種都市計画道路用建築物、第一種都市計画道路用建築物、第一種都市計画道路用建築物、第一種都市計画道路用建築物、第一種都市計画道路用建築物
ごみ焼却・汚物処理場	第一種ごみ焼却・汚物処理場用建築物、第一種ごみ焼却・汚物処理場用建築物、第一種ごみ焼却・汚物処理場用建築物、第一種ごみ焼却・汚物処理場用建築物、第一種ごみ焼却・汚物処理場用建築物、第一種ごみ焼却・汚物処理場用建築物
緑地保全区域	第一種緑地保全用建築物、第一種緑地保全用建築物、第一種緑地保全用建築物、第一種緑地保全用建築物、第一種緑地保全用建築物、第一種緑地保全用建築物

凡例

市街化区域	市街化区域
第一種住居地域	第一種住居地域 60% 80%
第二種住居地域	第二種住居地域 60% 100%
第三種住居地域	第三種住居地域 60% 200%
第一種工業地域	第一種工業地域 60% 200%
第二種工業地域	第二種工業地域 60% 200%
第三種工業地域	第三種工業地域 60% 200%
商業地域	商業地域 80% 400%
工業専用地域	工業専用地域 60% 200%
特別用途地域	特別用途地域
準防火地域	準防火地域
生産緑地地域	生産緑地地域
土地区画整理準備施行区域	土地区画整理準備施行区域
都市計画道路	都市計画道路
ごみ焼却・汚物処理場	ごみ焼却・汚物処理場
緑地保全区域	緑地保全区域

都市計画区域 建設省告示第1270号 昭和28年9月1日
埼玉県告示第999号 昭和45年8月22日

1:10,000



北本都市役所