

都市計画道路日光東京線
本町ロータリー交差点

本町中央歩道橋 架換え工事

工事説明資料

令和5年11月更新版

資料の内容

- 工事全体スケジュール(更新)
- 歩道橋下部工事(更新)

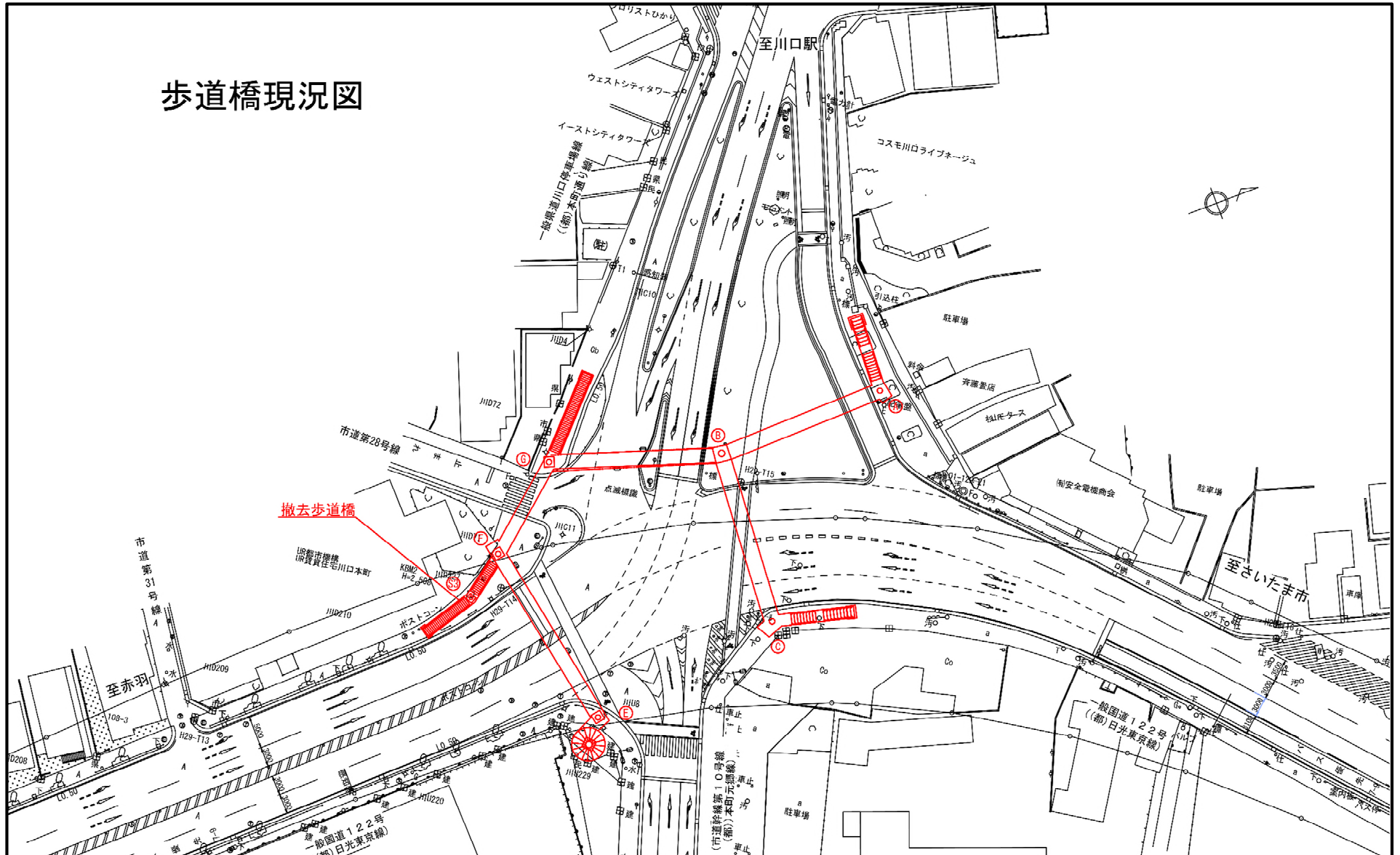
工事全体スケジュール(更新)

| | 令和4年度 | 令和5年度 | 令和6年度 | 令和7年度 | 令和8年度 | 令和9年度 | |
|-----------------------|-------|------------------|-------|-------|-------|-------|--|
| 歩道橋下部工 (基礎杭等) | | ← 歩道橋が使用できない期間 → | | | | | |
| 歩道橋上部工 (橋脚、桁) | | | ← → | | | | |
| 支障物件移設 (水道、下水、ガス等) | | ← → | | | | | |
| 電線地中化工 | | | | | ← → | | |
| 舗装工 | | | | | | ← → | |
| 用地買収 | ← → | | | | | | |

(注)当初想定できなかった既設埋設物の処置等により、工事が遅延しています。
今後も、用地買収の進捗等により、スケジュールを見直す場合があります。

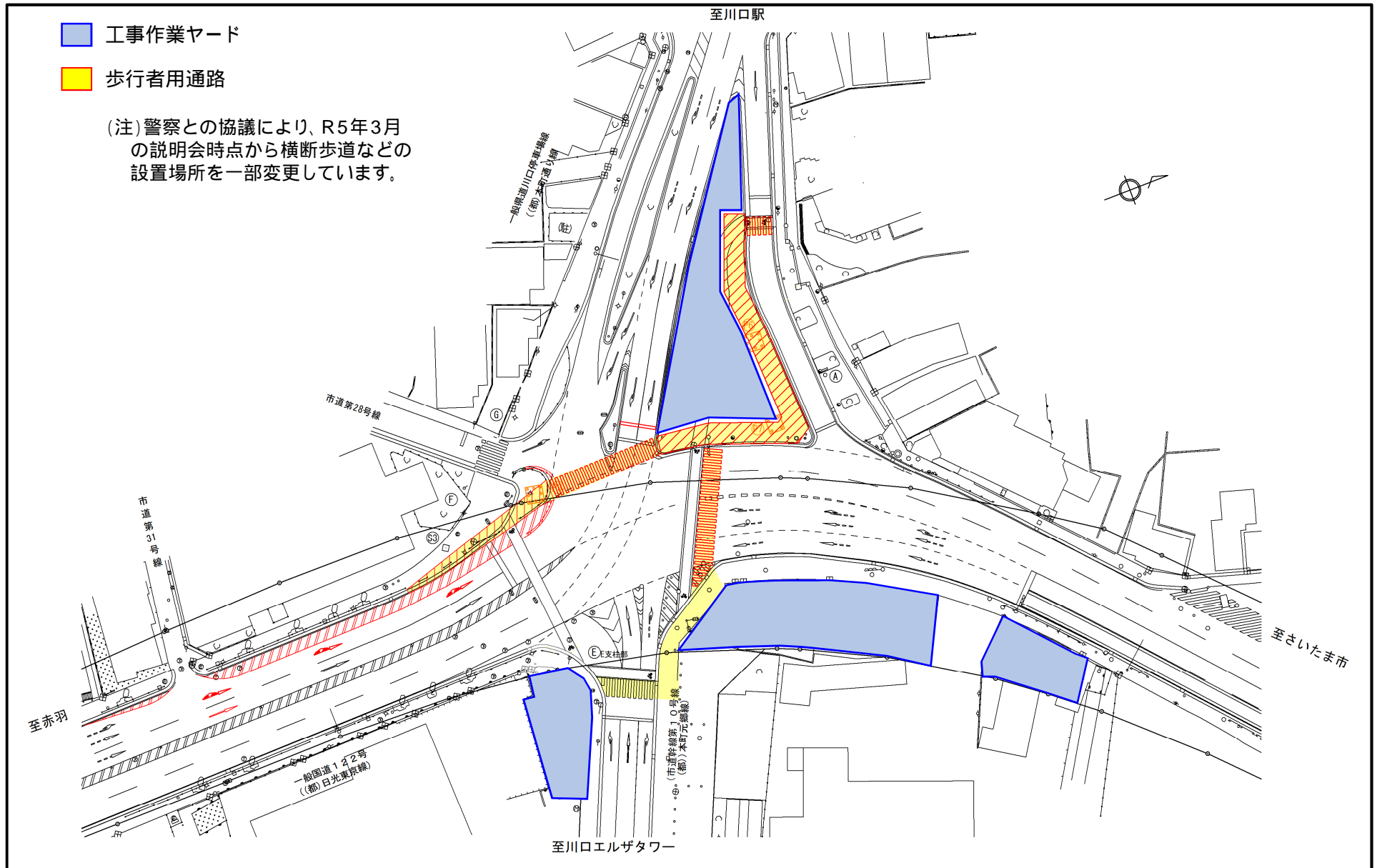
工事前後の本町ロータリー交差点

(1) 着工前



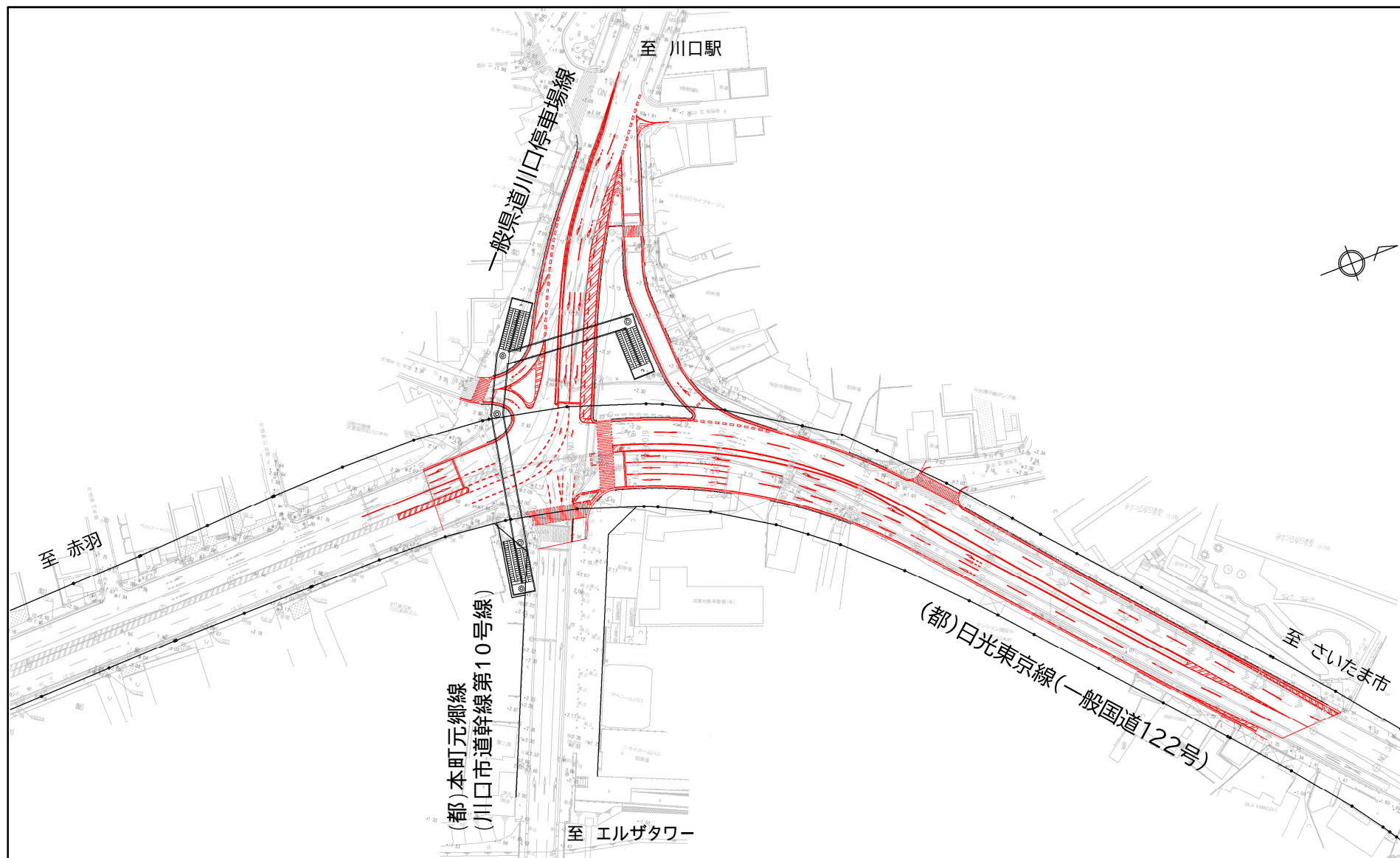
(2) 現在の歩道橋の撤去時

予定時期： R6年7月上旬頃



(3) 整備後

予定時期: R10年3月頃



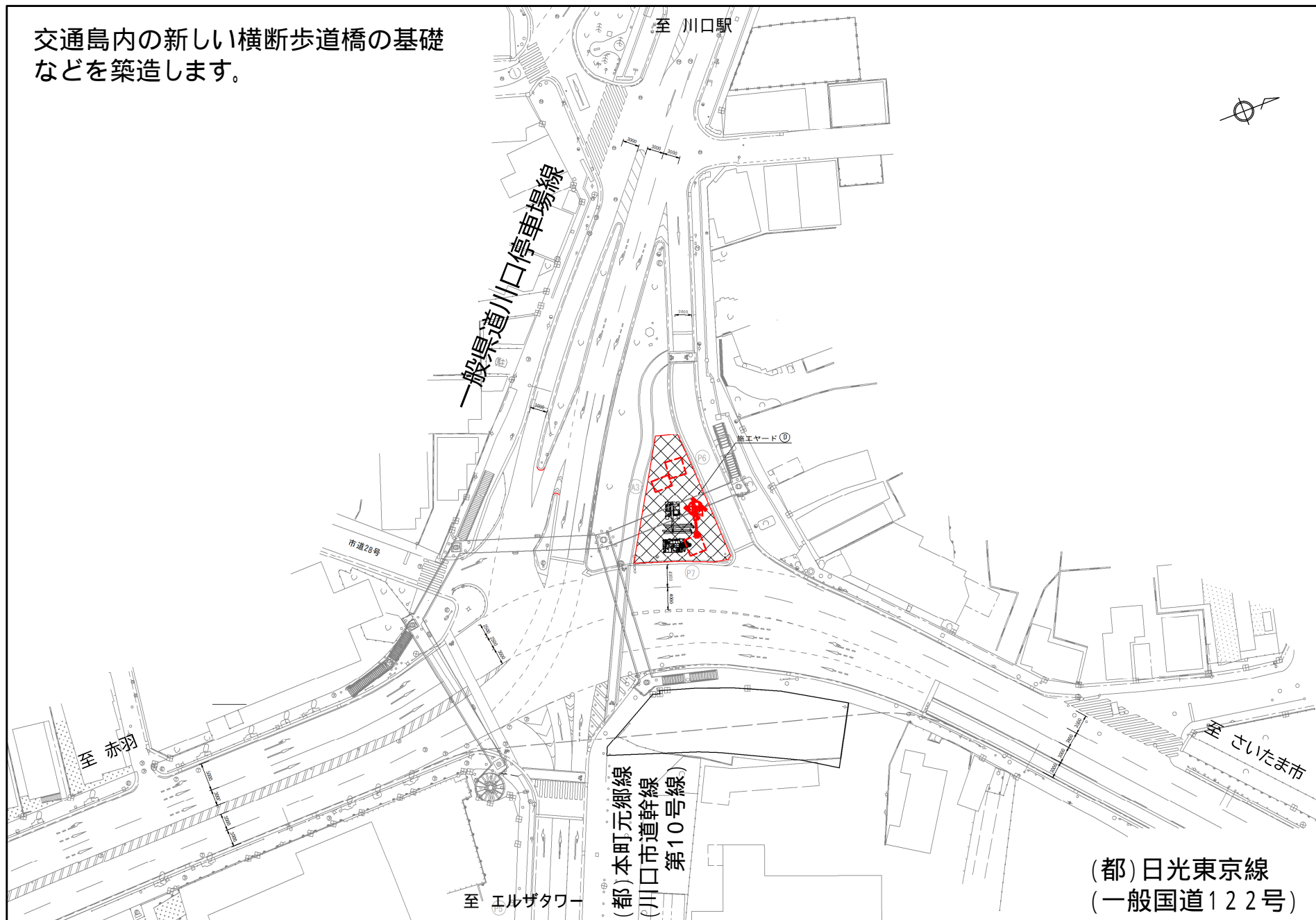
工事の流れ

- 各工事段階の状況について、段階(ステップ)ごとに示します。

ステップ1：基礎工の施工

施工予定時期：R5年3月中旬～10月下旬

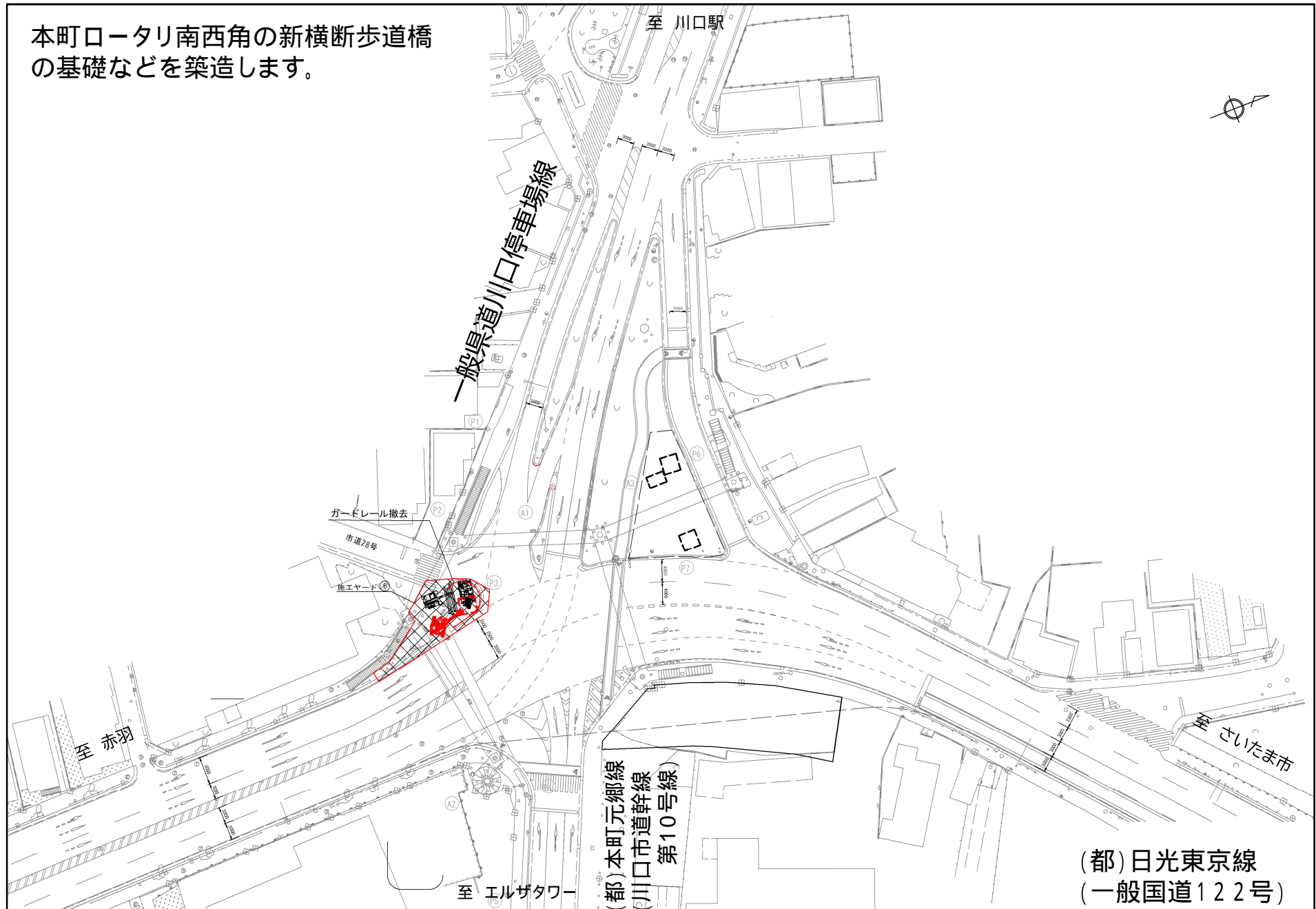
交通島内の新しい横断歩道橋の基礎などを築造します。



ステップ2：基礎工の施工2

施工予定時期：R6年1月中旬～3月中旬

本町ロータリ南西角の新横断歩道橋の基礎などを築造します。



ステップ3： 歩道橋の利用停止(現在の歩道橋撤去の準備)と、仮設横断歩道

利用停止予定期間： R6年4月1日～R8年3月下旬

現在の横断歩道橋を撤去するため、仮の横断歩道などを設置します。

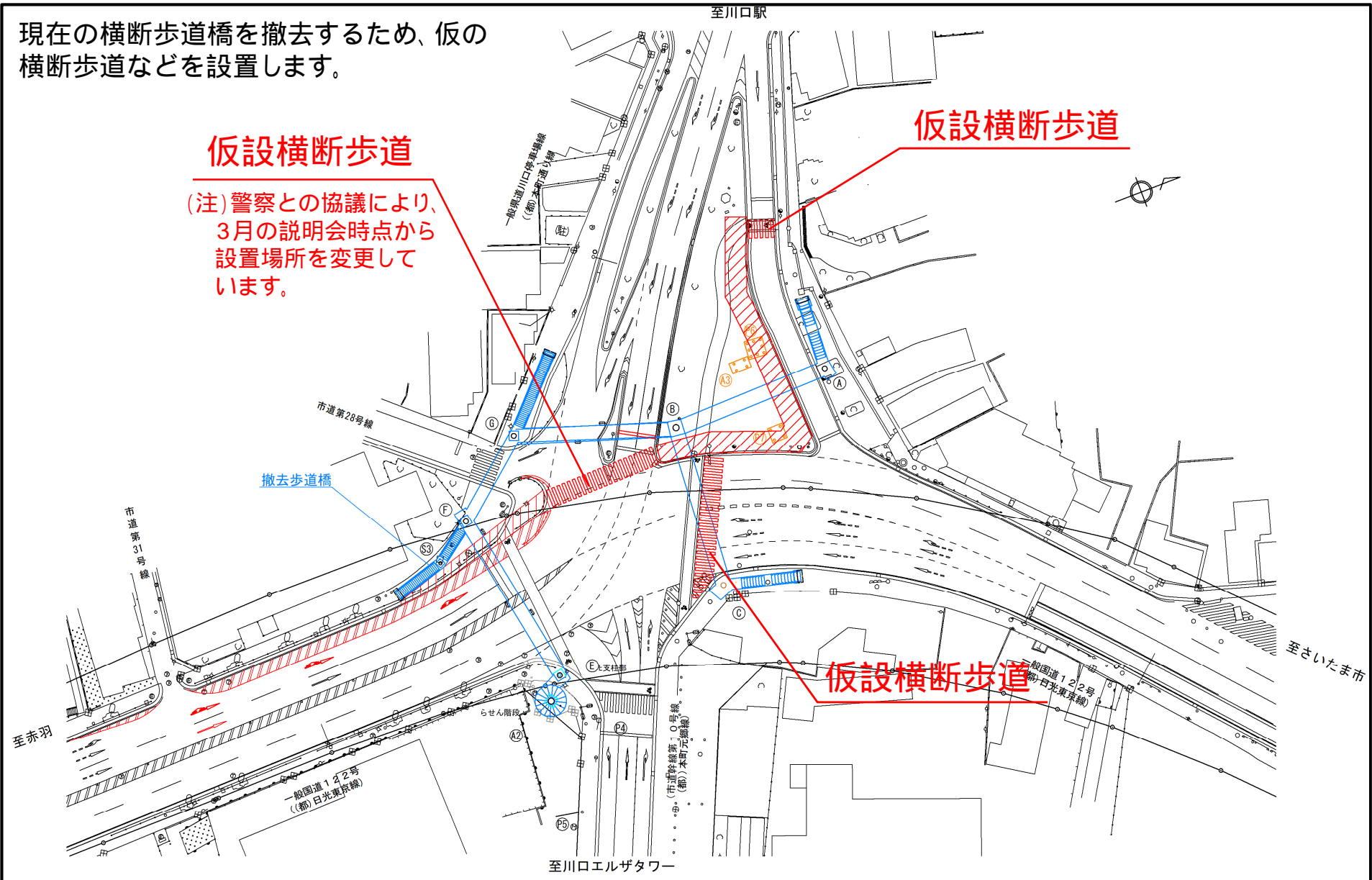
仮設横断歩道

(注) 警察との協議により、3月の説明会時点から設置場所を変更しています。

仮設横断歩道

撤去歩道橋

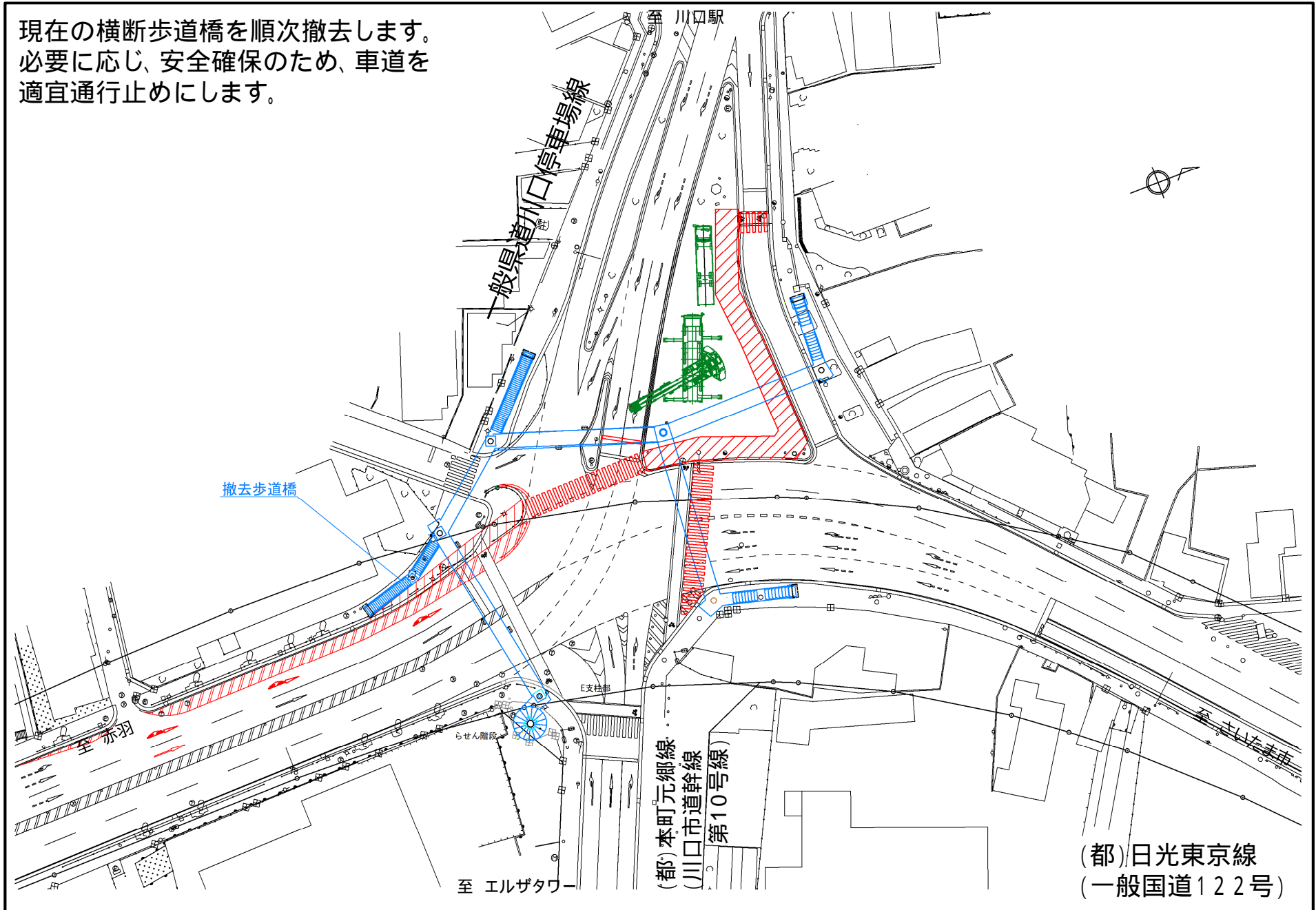
仮設横断歩道



ステップ4： 歩道橋の撤去

施工予定時期： R6年4月上旬～ 7月上旬

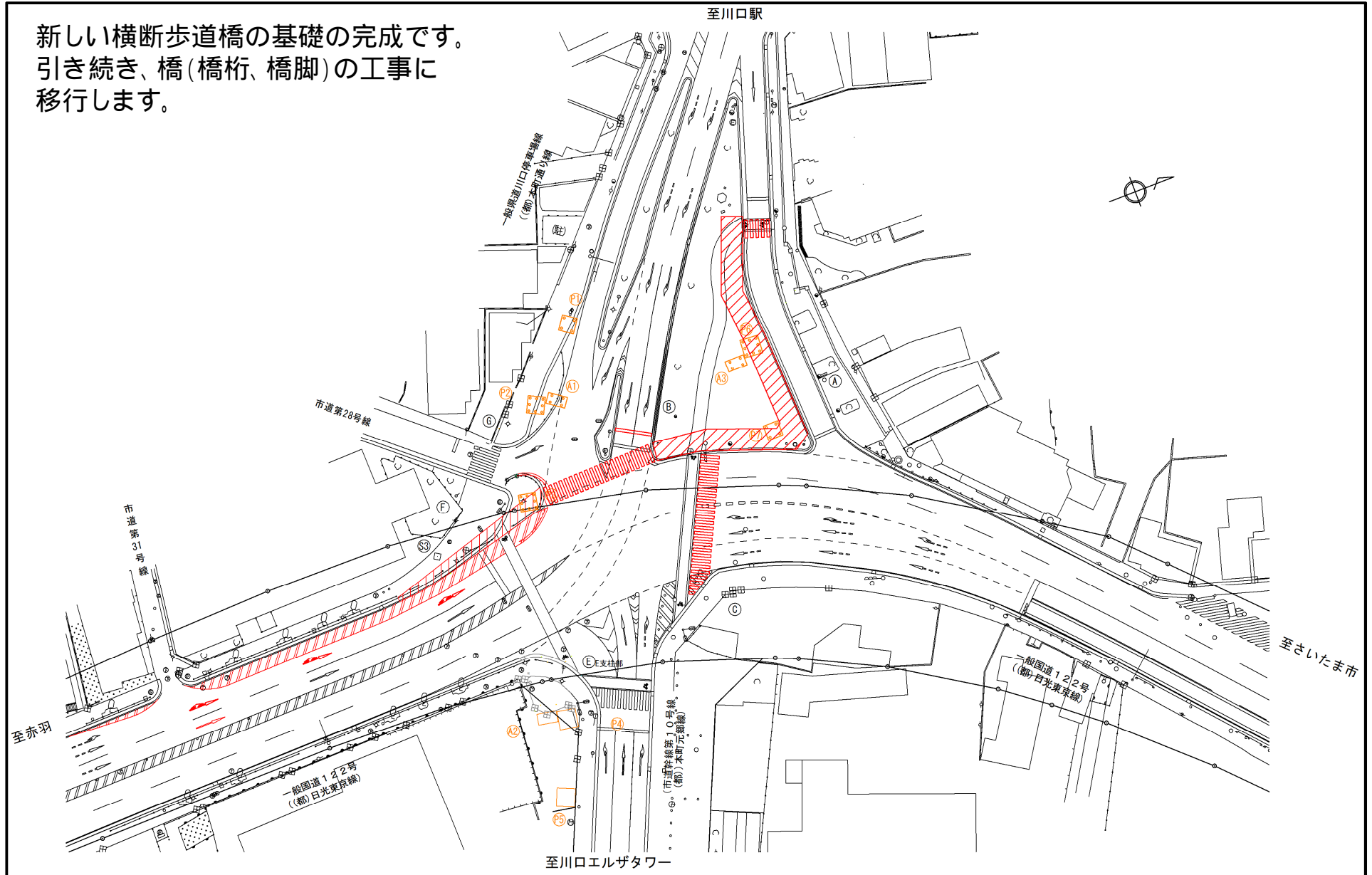
現在の横断歩道橋を順次撤去します。
必要に応じ、安全確保のため、車道を
適宜通行止めになります。



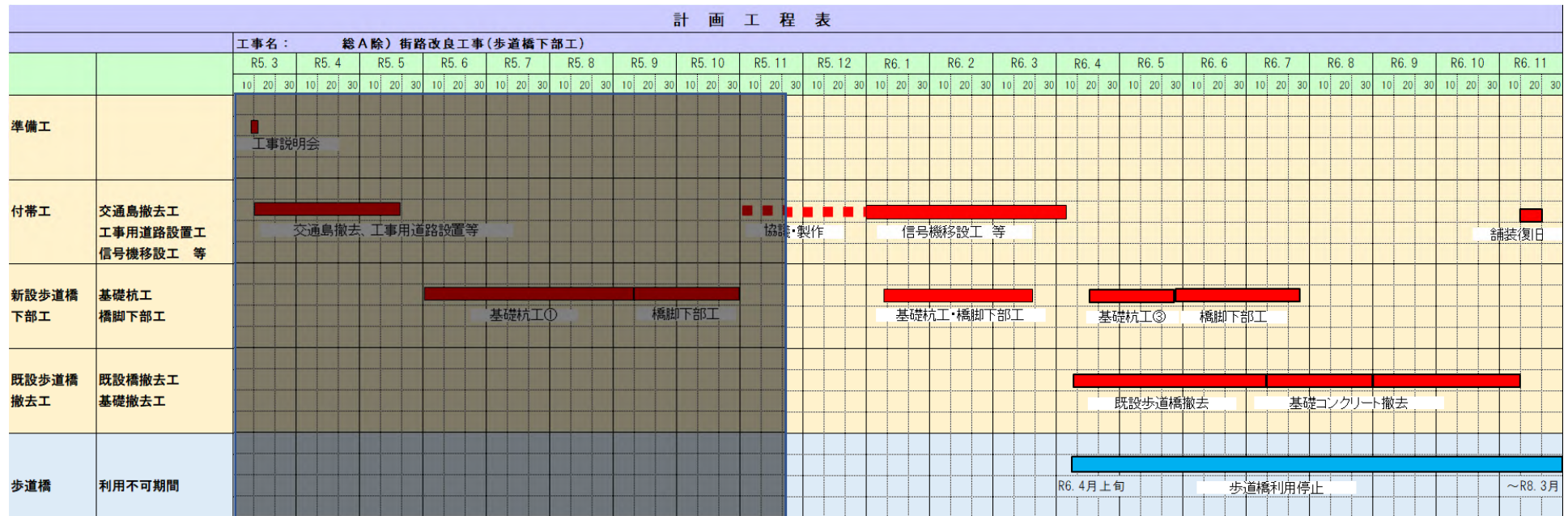
ステップ6： 下部工完成

施工予定時期： R7年 10月頃

新しい横断歩道橋の基礎の完成です。
引き続き、橋(橋桁、橋脚)の工事に
移行します。



横断歩道橋下部工 工事工程表(更新)



終了

(注)当初想定できなかった既設埋設物の処置等により、工事が遅延しています。
今後も、用地買収の進捗等により、スケジュールを見直す場合があります。