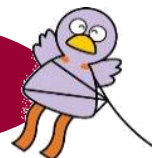


1、2月のみどころ

みどころMAP



マンサク、シナマンサク、アカバナマンサクが1月中旬から開花します。(A9区画他)



うめガイドツアーのご案内

日時 令和5年2月18日(土)
 1回目 10:00~11:00
 2回目 13:00~14:00
 定員 各回 12人
 参加費 無料

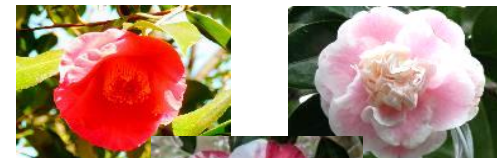
申し込みは
 048-296-2910 (専用ダイヤル)
 にて受付中



洋種ツバキ

梅が見頃を迎えると2月から3月に梅園を開園します。(B1、B2、B3、B4区画)

早咲きのツバキが12月から見頃を迎えています。(園内各所)



元旦

源氏唐子



昭和錦



白拍子



白露錦

シモバシラの霜柱が寒さが厳しい時期の朝に見ることができます。(A1区画)



埼玉県花と緑の振興センター
 〒334-0059 埼玉県川口市安行1015
 TEL:048(295)1806
 E-mail h951806@pref.saitama.lg.jp



入園のご案内

【開園時間】 9:00~16:00
 【入園料】 無料
 【休園日】 2022年12月29日~2023年1月3日

【アクセス】 SR 戸塚安行駅下車 徒歩16分
 【お願い】 新型コロナ感染症対策にご協力ください。
 (これ以外に悪天候により臨時休園することがあります)