



## ● 基本情報

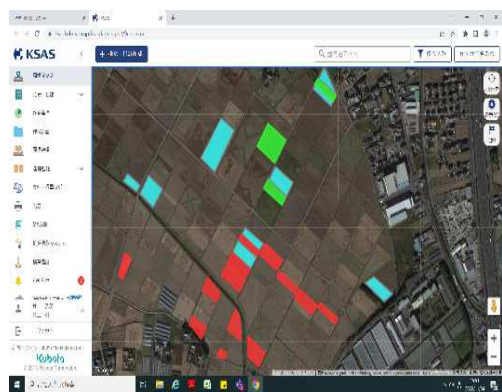
- ・ 主要作物：水稲
- ・ 経営面積：5.8ha
- ・ 労働力：3人

## ● 取り組んだきっかけ

当社はほぼ農業未経験の状態から農業参入したため、営農活動における評価基準としてのS-GAPの指標を確認、実践することで、より安全、安心、効率的に活動を行えると判断したことがきっかけとなります。

## ● PRポイント ここに力を入れています！

- ・ 農業未経験者でも理解しやすい自社独自の作業、メンテナンスマニュアルの作成を行い、そこにG A Pのチェック項目を押さえていくことで安心、安全な運営管理に取り組める体制作りを進めています。
- ・ ほ場管理システム「K S A S」を使用し、年間の作業実績、コスト管理、ほ場情報等に関する記録、管理を行っています。



(写真：K S A S画面)



(写真：マニュアル (トラクター日常点検))

## ● 取り組んで良かった！

- ・ 左記のマニュアルを使用、実践することで、農業未経験者の我々でも、安全に効率良く業務を行うことができました。又、整理整頓や定位置管理、S-GAPの定期的なチェックを継続していくことにより、業務全体の効率改善、意識向上につながっています。
- ・ 「K S A S」に記録された各ほ場情報、作業、コストデータ等を基に、生産内容を「見える化」することができ、業務の見直し、経営効率の改善につなげることができています。

お問合せ先

0480-70-0250

<https://www.plenus.co.jp/>

