



## ● 基本情報

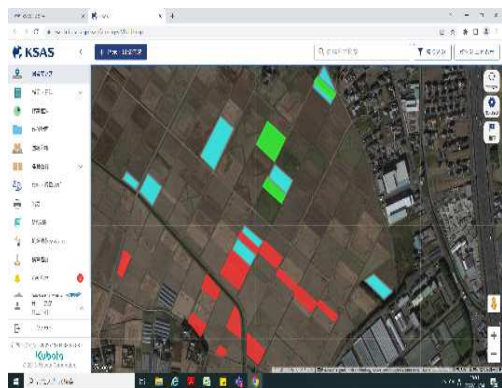
・ 主要作物：水稲      ・ 経営面積：5.8ha      ・ 労働力：3人

## ● 取り組んだきっかけ

当社はほぼ農業未経験の状態から農業参入したため、営農活動における評価基準としてのS-GAPの指標を確認、実践することで、より安全、安心、効率的に活動を行えると判断したことがきっかけとなります。

## ● PRポイント ここに力を入れています！

- ・ 農業未経験者でも理解しやすい自社独自の作業、メンテナンスマニュアルの作成を行い、そこにGAPのチェック項目を押さえていくことで安心、安全な運営管理に取り組める体制作りを進めています。
- ・ ほ場管理システム「K S A S」を使用し、年間の作業実績、コスト管理、ほ場情報等に関する記録、管理を行っています。



(写真：K S A S画面)



(写真：マニュアル (トラクター日常点検))

## ● ひとことメッセージ

今後もS-GAPの取組を礎として、上位GAPであるG-GAPを目指して、更に安心、安全、効率的な管理運営の実践を目指してまいります。

お問合せ先

0480-70-0250

<https://www.plenus.co.jp/>

