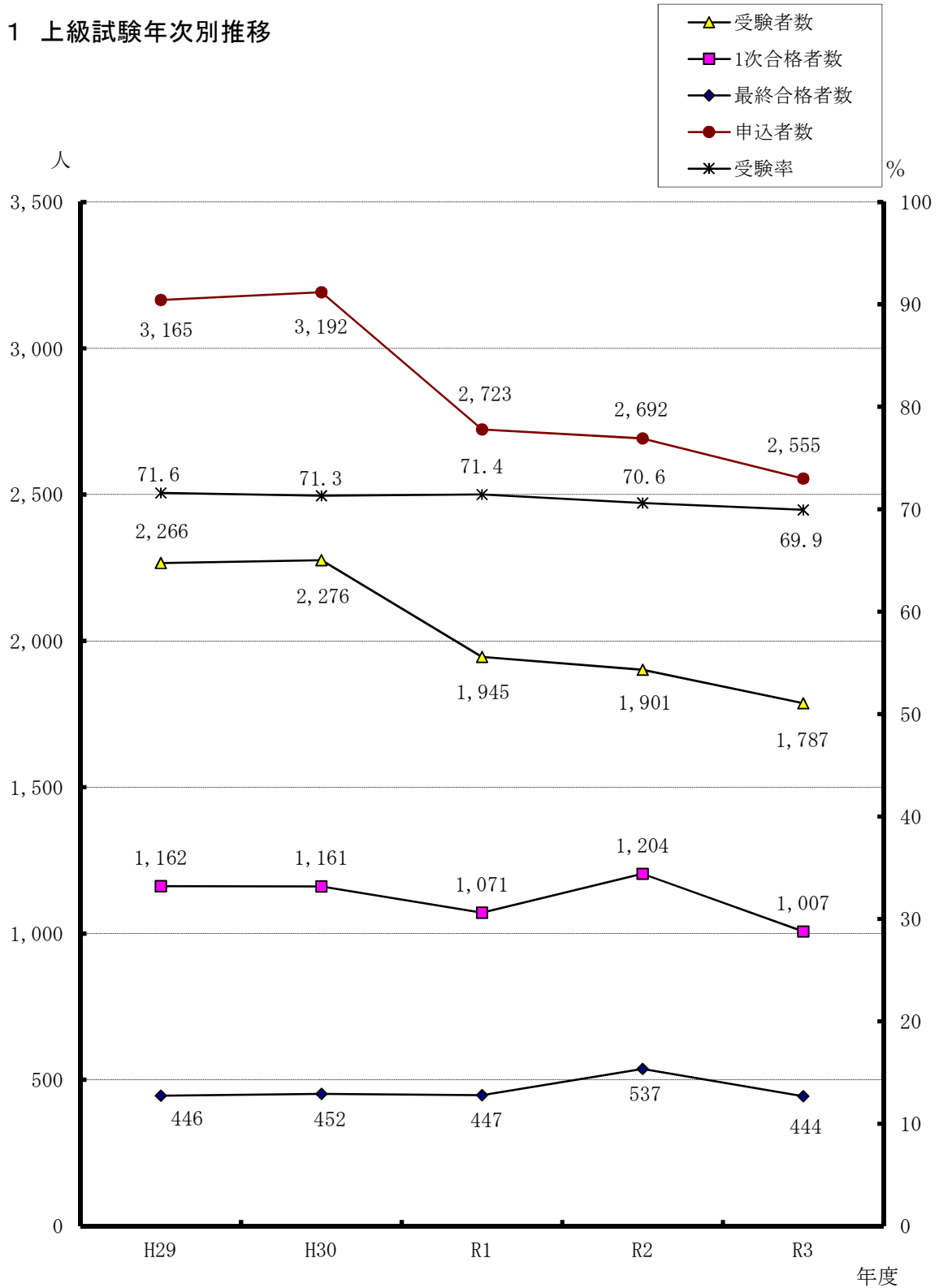


参 考 資 料

1	上級試験年次別推移	49
2	初級試験年次別推移	50
3	経験者職員採用試験年次別推移	51
4	免許資格職試験年次別推移	52
5	障害者を対象とした採用選考年次別推移	53
6	警察官採用試験年次別推移	54
7	主査級昇任試験年次別推移	55
8	職員採用試験に係る自己情報の開示請求の状況	56
9	採用候補者等の状況	57
10	採用試験及び採用選考の公募の方法について	58
11	令和3年度インターネット利用状況	59
12	県及び国における給与勧告（改定）の年次別推移	60

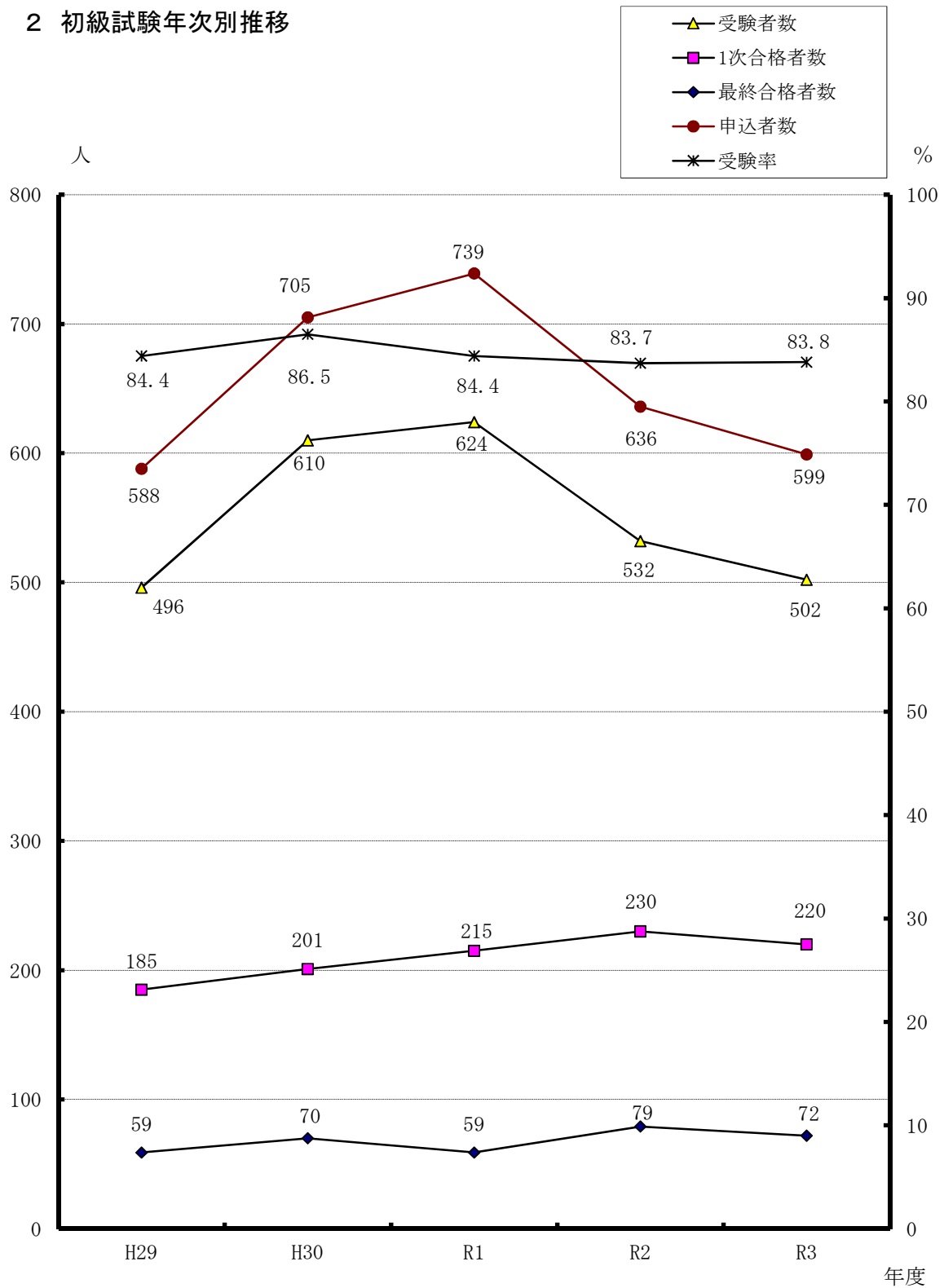


1 上級試験年次別推移



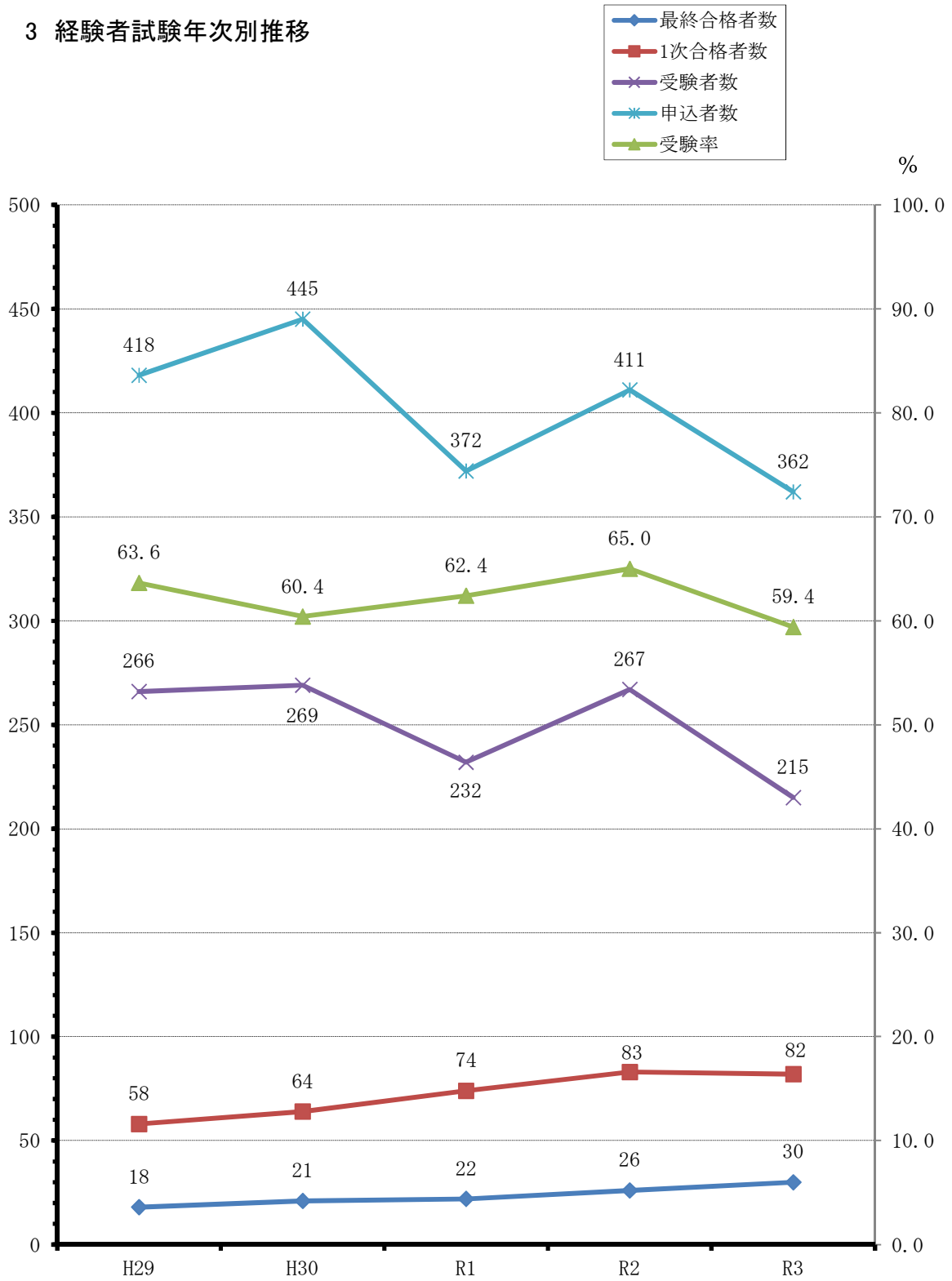
注 数字は、県職員上級、小・中学校事務上級、警察事務上級の各試験を合計したものの。

2 初級試験年次別推移

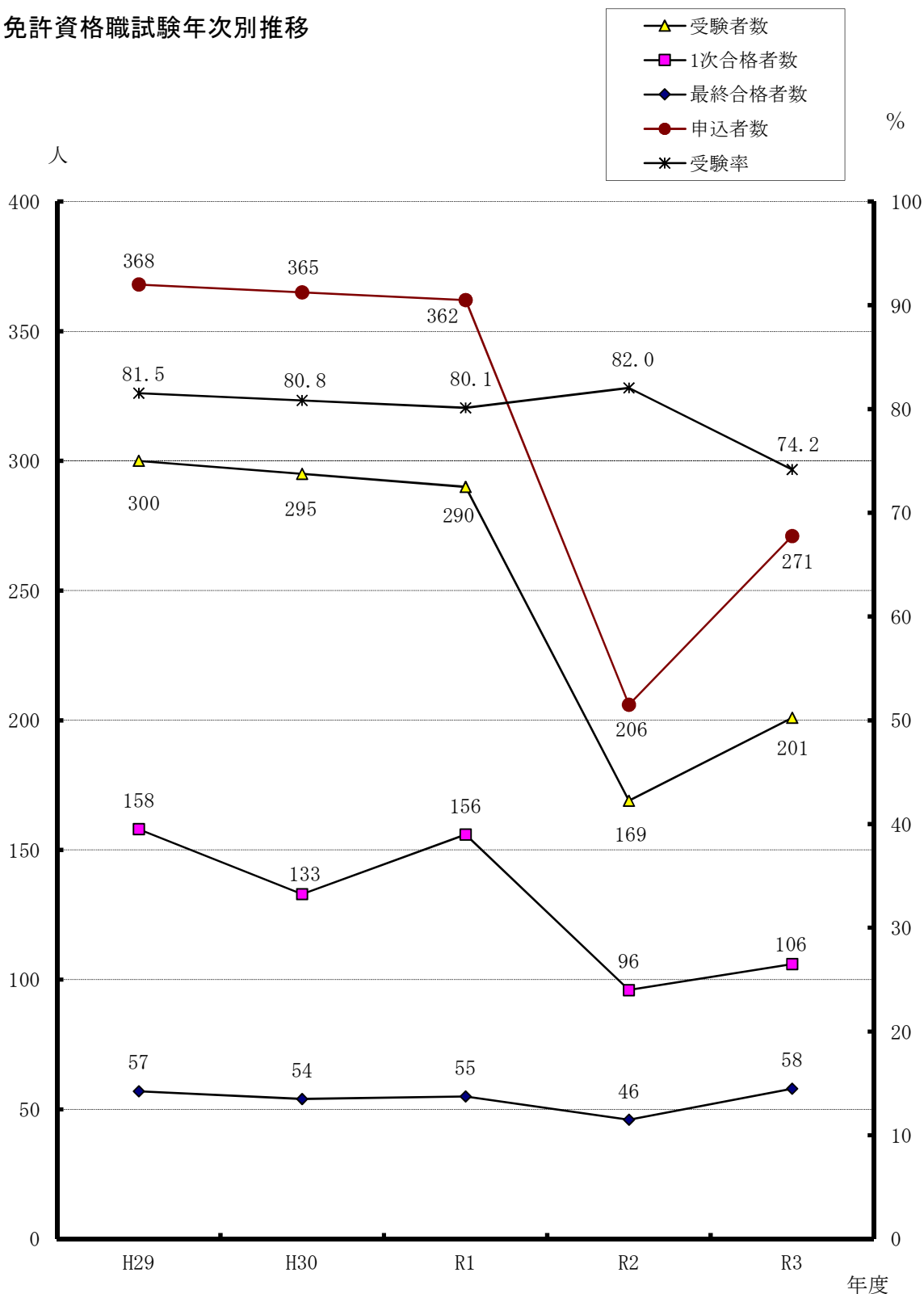


注 数字は、県職員初級、小・中学校事務初級、警察事務初級の各試験を合計したもの。

3 経験者試験年次別推移

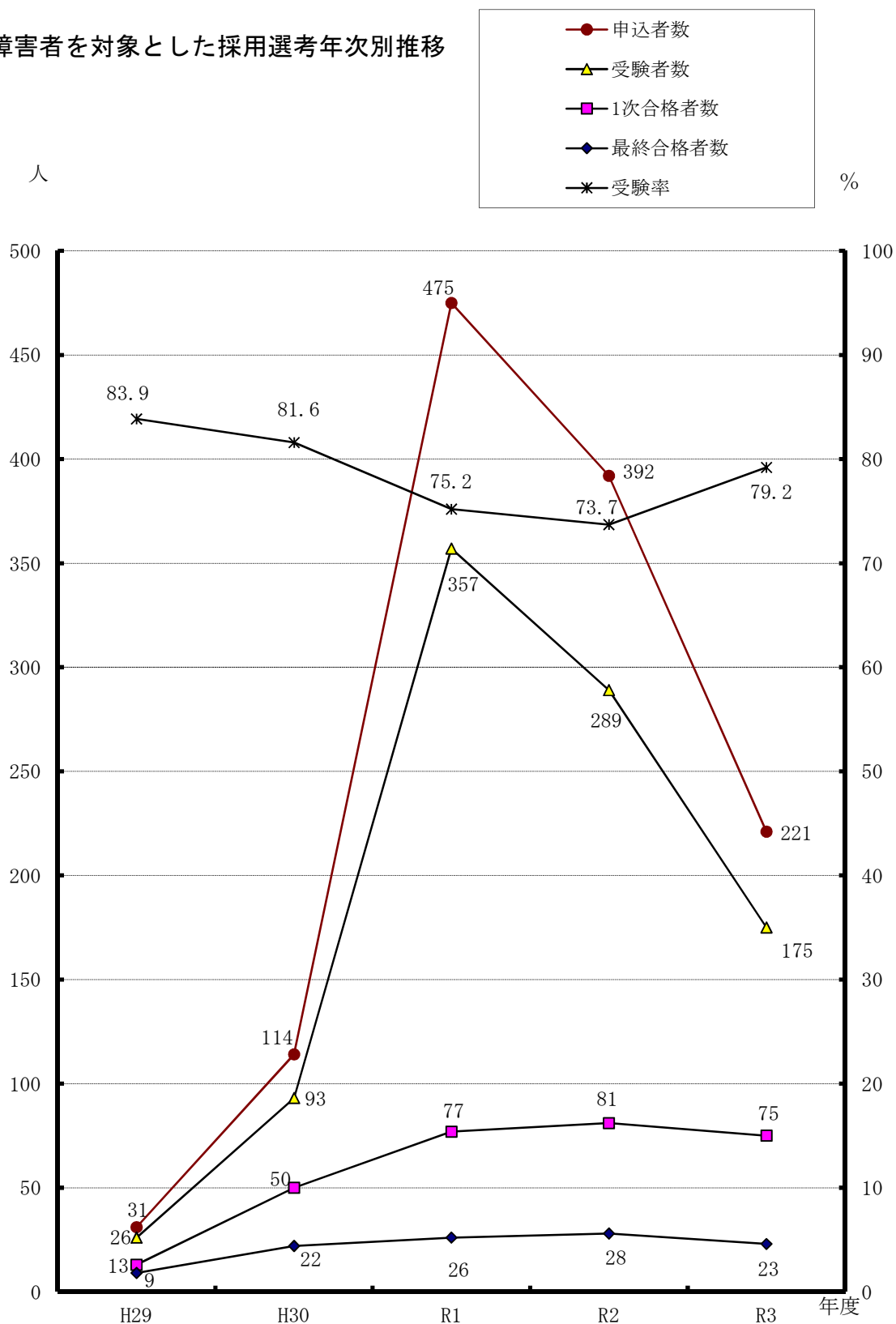


4 免許資格職試験年次別推移



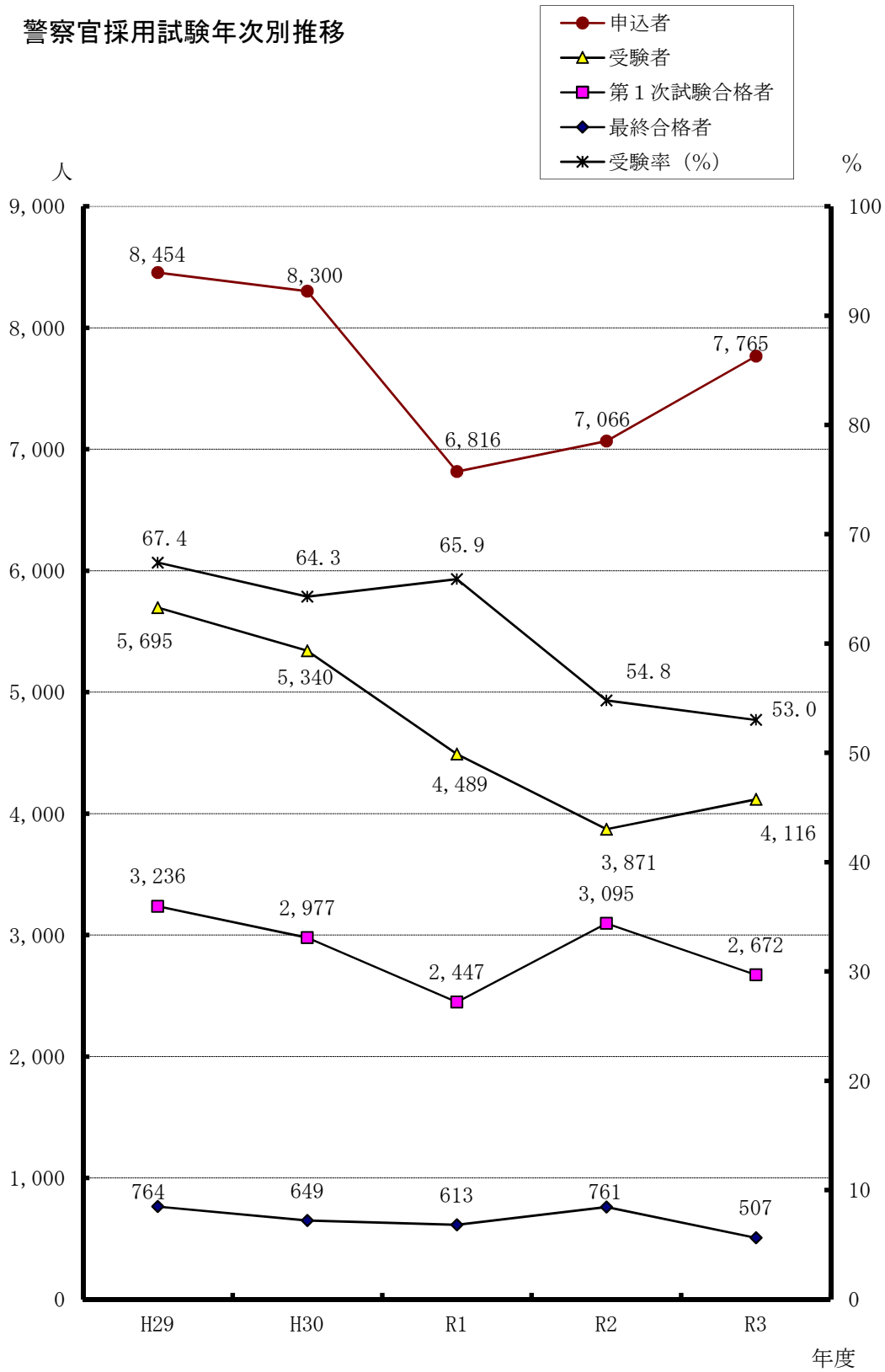
注 平成29年度は保健師(警察)の試験を実施していない。
 平成30年度は栄養士の試験を実施していない。
 令和2年度は管理栄養士及び栄養士の試験を実施していない。
 令和3年度は管理栄養士の試験を実施していない。

5 障害者を対象とした採用選考年次別推移

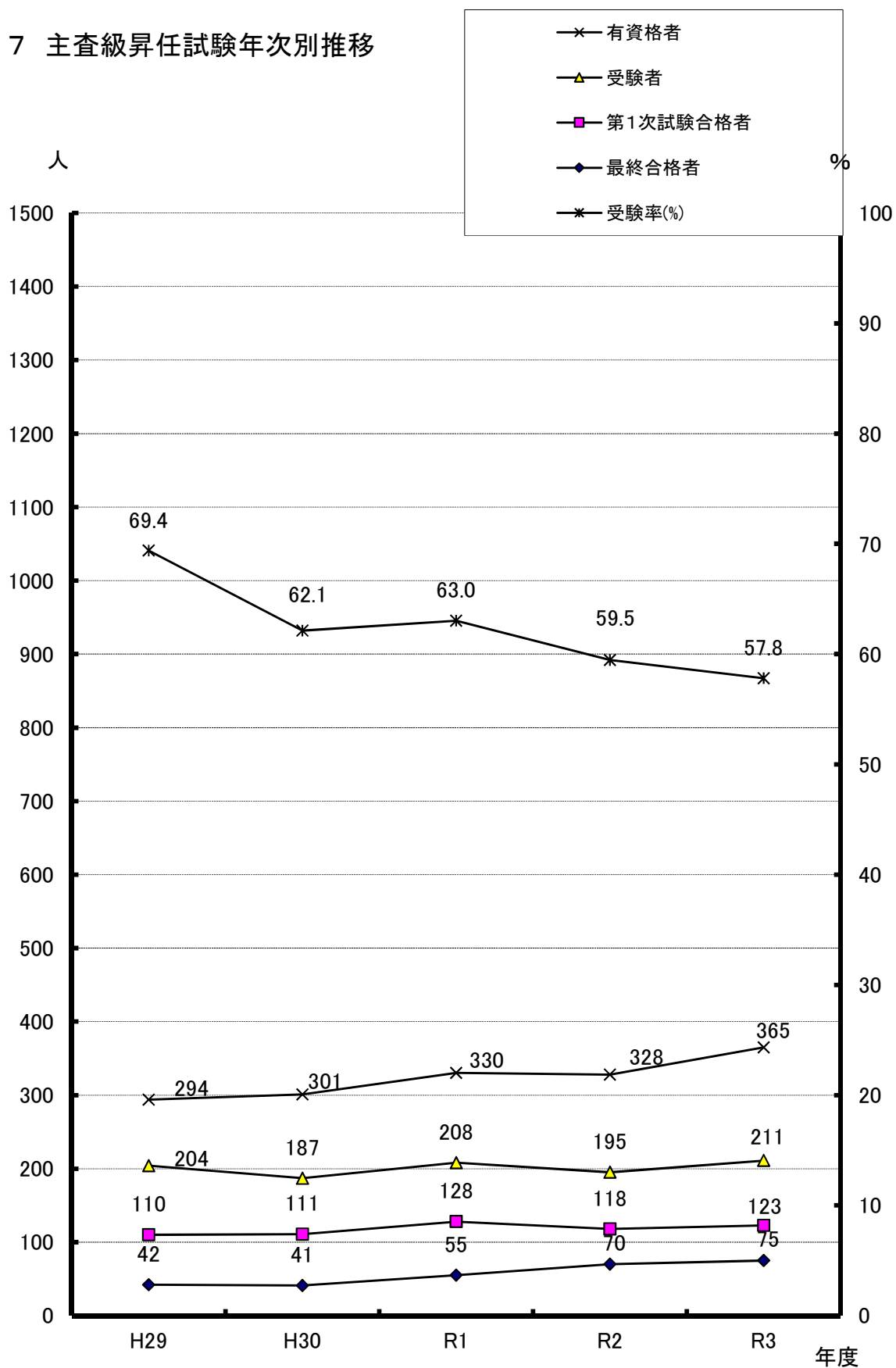


注 平成27年度より、身体障害の程度を「1級から4級まで」から「1級から6級まで」に拡大。
 平成29年度より、年齢の上限を29歳から34歳に拡大。
 平成30年度より、精神障害者を対象に追加。
 令和元年度より、知的障害者を追加し、年齢の上限を34歳から58歳に拡大したほか「県内居住要件」及び「自力通勤」の要件を撤廃。

6 警察官採用試験年次別推移



7 主査級昇任試験年次別推移



注 第1次試験合格者は、第1次試験免除者を含む。

8 職員採用試験に係る自己情報の開示請求の状況

		令和元年度 請求者数	令和2年度 請求者数	令和3年度 請求者数
上 級 試 験	職 員	331	457	322
	小 ・ 中 事 務	24	32	27
	警 察 事 務	14	14	21
	小 計	369	503	370
初 級 試 験	職 員	23	14	11
	小 ・ 中 事 務	0	4	3
	警 察 事 務	2	7	7
	小 計	25	25	21
経 験 者 職 員		19	32	29
免 許 資 格 職		59	29	36
合 計		472	589	456

9 採用候補者等の状況

試験区分	職種	採用 予定者数 (人)	採用候補 者名簿登 載者数 (人)	採用者 合計 (人)	採用者の任命権者別内訳						採用率 (%)	
					知事	教育	警察	企業	下水	その他		
職員採用試験	上級試験	一般行政	169	284	186	147	35		2		2	65.5%
		福祉	37	16	10	10						62.5%
		心理	11	16	14	14						87.5%
		設備	12	9	7	4			2	1		77.8%
		設備(警察)	2	2	2			2				100.0%
		総合土木	41	29	23	16			3	4		79.3%
		建築	5	5	4	4						80.0%
		化学	5	5	4	3			1			80.0%
		農業	14	16	13	13						81.3%
		林業	6	5	5	5						100.0%
	小計	302	387	268	216	35	2	8	5	2	69.3%	
	初級試験	一般事務	11	20	13	6	7					65.0%
		設備	2	1	1				1			100.0%
		総合土木	4	2	2	1			1			100.0%
		小計	17	23	16	7	7	0	2	0	0	69.6%
	免許資格職	薬剤師	5	9	8	8						88.9%
		獣医師	13	14	10	10						71.4%
		保健師	20	22	19	19						86.4%
		栄養士	2	5	4		4					80.0%
		司書	6	8	8		8					100.0%
		小計	46	58	49	37	12	0	0	0	0	84.5%
	経験者試験	一般行政	5	5	3	3						60.0%
		心理	5	5	4	4						80.0%
		設備	5	7	4	1			2	1		57.1%
		総合土木	6	7	4	4						57.1%
		建築	2	3	2	2						66.7%
		農業	3	3	3	3						100.0%
		小計	26	30	20	17	0	0	2	1	0	66.7%
	県職員計		391	498	353	277	54	2	12	6	2	70.9%
	小・中学校事務	上級	24	30	25		25					83.3%
初級		18	37	16		16					43.2%	
小・中学校事務 計		42	67	41	0	41	0	0	0	0	61.2%	
警察事務	上級	21	27	17			17				63.0%	
	初級	10	12	6			6				50.0%	
警察事務 計		31	39	23	0	0	23	0	0	0	59.0%	
警察官採用試験	Ⅰ類	男性	151	235	145			145				61.7%
		女性	25	41	22			22				53.7%
	Ⅱ類	男性	40	40	16			16				40.0%
		女性	13	15	4			4				26.7%
	Ⅲ類	男性	151	142	88			88				62.0%
		女性	22	26	18			18				69.2%
計		402	499	293	0	0	293	0	0	0	58.7%	
国際捜査	Ⅰ類	5	3	3			3				100.0%	
武道・体育指導	Ⅰ類	6	4	4			4				100.0%	
サイバー犯罪捜査	Ⅰ類	1	0	0							-	
サイバー犯罪捜査	Ⅱ類	1	1	1			1				100.0%	
警察官 計		415	507	301	0	0	301	0	0	0	59.4%	
総合計		879	1,111	718	277	95	326	12	6	2	64.6%	

令和4年4月1日時点

10 採用試験及び採用選考の公募の方法について

区分	試験 (選考) 実施日	申込 受付 期間	公募の方法						
			告示 (県報)	彩の国だより		テレビ・ラジオ等	新聞	受験案内の配布	
				掲載日	掲載内容			配布時期	配布方法
上級試験 免許資格職試験 (薬剤師、獣医師、 保健師)	(1次) 6/20 (2次) 7/12～8/20	インターネット 5/7～5/17	4/30	4/30	・試験区分 ・受験資格 ・第1次試験日 ・申込受付期間 ・受験案内の配布方法	NACK5「朝情報☆埼玉」 5/11	-	5/6から	・人事委員会事務局ホームページで公開 ・県内警察署及び採用センターで配布（警察事務のみ）
初級試験 免許資格職試験 (栄養士、司書)	(1次) 9/26 (2次) 10/14～10/28	インターネット 8/20～8/30	4/30	7/31	・試験区分 ・受験資格 ・第1次試験日 ・申込受付期間 ・受験案内の配布方法	NACK5「朝情報☆埼玉」 8/23	-		・人事委員会事務局ホームページで公開
経験者試験	(1次) 9/26 (2次) 10/31 (3次) 11/28	インターネット 8/20～8/30	4/30	7/31	・試験区分 ・受験資格 ・第1次試験日 ・申込受付期間 ・受験案内の配布方法	NACK5「朝情報☆埼玉」 8/23	-		・人事委員会事務局ホームページで公開
主 な 採 用 選 考	人 が 事 務 員 募 集 会	障害者 (身体、 精神的)	(1次) 10/17 (2次) 11/13	郵送 7/1～8/30 インターネット 8/20～8/30 持参 8/24～8/30	-	-	NACK5「朝情報☆埼玉」 7/16	-	・県民案内室、地域振興センター、県税事務所(3か所)、 総合リハビリテーションセンター、県内の公共職業安定所等で配布 ・県内の大学、短大、高校及び特別支援学校に送付 ・総務省、人事院、各都道府県、政令指定都市、特別区及び 県内市町村に送付 ・住宅供給公社住まい相談プラザ等で配布
		就職 氷河期	(1次) 書類選考 (2次) 10/12～11/4 (3次) 12/3	インターネット 8/20～8/30	-	7/31	・受験資格 ・第1次選考日 ・申込受付期間 ・受験案内の配布方法	-	-
パンフレット 採用試験の案内及び県の施策のPRなど								3/1から	・県民案内室、地域振興センター、県税事務所(3か所)、 東京事務所及びヤングキャリアセンター埼玉で配布 ・全国の大学、県内・近県の短大及び県内の高校に送付 ・総務省、人事院、各都道府県、政令指定都市、特別区及び 県内市町村に送付 ・住宅供給公社住まい相談プラザで配布

1 1 令和3年度インターネット利用状況

(1) ホームページ閲覧数

	月別件数	累 計
4月	25,864	25,864
5月	35,410	61,274
6月	39,096	100,370
7月	37,955	138,325
8月	41,107	179,432
9月	24,263	203,695
10月	20,957	224,652
11月	10,223	234,875
12月	8,695	243,570
1月	10,872	254,442
2月	16,357	270,799
3月	21,774	292,573

※合格発表サイト閲覧数はサイトリニューアルにつき、集計不可。

1 2 県及び国における給与勧告（月例給改定）の年次別推移

年	県			国		
	(%) 率	(円) 金額	勧告実施日 (年月日)	(%) 率	(円) 金額	勧告実施日 (年月日)
H21	△0.18	△755	H21.9.15	△0.22	△863	H21.8.11
H22	△0.13	△536	H22.9.17	△0.19	△757	H22.8.10
H23	—	—	H23.10.27	△0.23	△899	H23.9.30
H24	—	—	H24.10.18	—	—	H24.8.8
H25	—	—	H25.10.17	—	—	H25.8.8
H26	0.37	1,486	H26.10.16	0.27	1,090	H26.8.7
H27	0.45	1,781	H27.10.19	0.36	1,469	H27.8.6
H28	0.42	1,641	H28.10.20	0.17	708	H28.8.8
H29	0.24	949	H29.10.19	0.15	631	H29.8.8
H30	0.17	662	H30.10.18	0.16	655	H30.8.10
R1	0.12	446	R1.10.23	0.09	387	R1.8.7
R2	—	—	R2.11.12	—	—	R2.10.28
R3	—	—	R3.9.9	—	—	R3.8.10

人事委員会年報

令和3年度版

令和4年11月発行

編集・発行 埼玉県人事委員会事務局

〒330-9301

さいたま市浦和区高砂3-15-1

(TEL) 048-830-6415[直通]

(FAX) 048-830-4930

