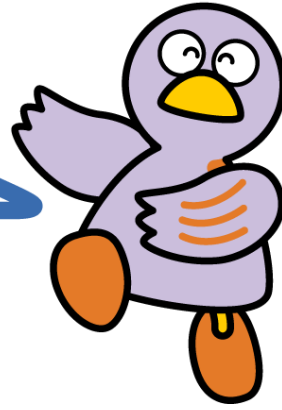


Chương 9

Điều kiện tuyển dụng • lao động



Hình ảnh biểu trưng tỉnh Saitama Kobaton

- 1 Tư cách lao động
- 2 Tìm việc làm
- 3 Khi có khó khăn trong môi trường làm việc

1 Tư cách lao động

Người nước ngoài có thể làm việc tại Nhật, chỉ bao gồm người có tư cách được công nhận là tư cách lao động. Bị hạn chế phạm vi có thể lao động dựa vào tư cách lưu trú (ngoại trừ visa vĩnh trú, vợ/chồng của người Nhật, vợ/chồng của người có visa vĩnh trú, người định trú). Người có tư cách lưu trú là hoạt động văn hoá, lưu trú ngắn hạn, du học sinh, nghiên cứu sinh, visa đoàn tụ gia đình, hoạt động đặc biệt được chỉ định (tuy nhiên, có thể khác nhau tùy vào nội dung của giấy chỉ định) thì không được phép làm việc tại Nhật.

Người nước ngoài có tư cách visa như “Du học sinh”, “Đoàn tụ gia đình” nếu muốn tham gia hoạt động lao động ví dụ như làm bán thời gian..., thì phải xin cấp phép cho phép hoạt động ngoài tư cách lưu trú ở các Cục quản lý xuất nhập cảnh địa phương trước.



Nơi tiếp nhận tư vấn • giải đáp

Tên cơ quan	Số điện thoại	Giao thông	Thời gian tiếp nhận	Ngôn ngữ hướng dẫn
Cục quản lý lưu trú xuất nhập cảnh Tokyo	0570-034259 (IP, gọi từ nước ngoài: 03-5796-7234)	Tokyo-to, Minato-ku, Minato Minami 5-5-30 Từ cửa Minatominami ga Shinagawa JR đi xe bus khoảng 13 phút, xuống xe tại 「Tokyo shutsunyukokuzairyukan rykyokumae 東京出入国在留管理局前」	9:00~16:00 Thứ 2~Thứ 6 (trừ ngày lễ và lịch nghỉ tết)	Tiếng Nhật
Văn phòng địa phương Saitama thuộc Cục quản lý lưu trú xuất nhập cảnh Tokyo.	048-851-9671	Saitama ken Saitama shi Chuo ku Shimoochiai 5-12-1 Lầu 1 Văn phòng tổng hợp pháp vụ 2 saitama Đi bộ khoảng 8 phút từ ga yonohonmachi saikyo sen	9:00~16:00 Thứ 2~Thứ 6 (trừ ngày lễ và lịch nghỉ tết)	Tiếng Nhật

2 Tìm việc làm

(1) Văn phòng ổn định việc làm công cộng (Hello Work)

Văn phòng ổn định việc làm công cộng là nơi tư vấn nghề nghiệp, giới thiệu việc làm, chi trả bảo hiểm thất nghiệp, tổ chức trung gian đào tạo việc làm công cộng đối với người nước ngoài có tư cách lao động và mong muốn tìm việc là. Việc đăng ký tìm việc được thực hiện tại văn phòng ổn định việc làm công cộng gần nơi ở.

(2) Chế độ bảo hiểm thất nghiệp

Bảo hiểm thất nghiệp là tiền chi trả trợ cấp cần thiết đối với người lao động khi họ bị thất nghiệp, là chế độ có chức năng tổng hợp liên quan đến tuyển dụng nhằm mục đích đảm bảo duy trì đời sống người lao động, lập kế hoạch ổn định việc làm và xúc tiến tái tìm việc làm mới (Để được hưởng bảo hiểm thất nghiệp, người lao động cần đáp ứng các điều kiện nhất định theo quy định)

Nơi tiếp nhận tư vấn • giải đáp

Văn phòng ổn định việc làm công cộng (Hello Work)

Tên Văn phòng ổn định việc làm công cộng	Số điện thoại	Quầy dịch vụ tuyển dụng người nước ngoài Tiếp nhận (trừ ngày lễ và lịch nghỉ tết)	Địa chỉ
Văn phòng ổn định việc làm công cộng Urawa	048-832-2461	Thứ 6: Tiếng Anh, tiếng Tây Ban Nha, tiếng Bồ Đào Nha	Saitama shi, Urawa ku, Tokiwa 5-8-40
Văn phòng ổn định việc làm công cộng Ômiya	048-667-8609	Thứ 4: Tiếng Trung Thứ 6: Tiếng Anh, tiếng Bồ Đào Nha	Saitama shi, Ômiya ku, Ônari chou 1-525
Văn phòng ổn định việc làm công cộng Kawaguchi	048-251-2901	Thứ 2 • 3: Tiếng Anh, tiếng Tây Ban Nha, Thứ 4: Tiếng Tây Ban Nha, Bồ Đào Nha, tiếng Trung Thứ 5: Tiếng Anh, tiếng Bồ Đào Nha Thứ 6: Tiếng Anh, tiếng Tây Ban Nha, tiếng Bồ Đào Nha	Kawaguchi shi, Aoki 3-2-7
Văn phòng ổn định việc làm công cộng Kumagaya	048-522-5656	Thứ 3 • Thứ 5: Tiếng Anh, tiếng Tây Ban Nha - tiếng Bồ Đào Nha	Kumagaya shi, Hakoda 5-6-2
Văn phòng ổn định việc làm công cộng Kumagaya Trụ sở địa phương Honjou	0495-22-2448	Thứ 2 • 4 • 6: Tiếng Tây Ban Nha, tiếng Bồ Đào Nha	Honjou shi, Chuuo 2-5-1

Hướng dẫn đời sống người nước ngoài tỉnh Saitama

Văn phòng ổn định việc làm công cộng Kawagoe	049-242-0197	Thứ 2: Tiếng Tây Ban Nha, tiếng Bồ Đào Nha Thứ 5: Tiếng Anh, tiếng Tây Ban Nha, tiếng Bồ Đào Nha	Kawagoe shi, Toyodahon 1-19-8 Lầu 1 Văn phòng tổng hợp Kawagoe
Văn phòng ổn định việc làm công cộng Kawagoe Trụ sở địa phương HigashiMatsuyama	0493-22-0240		HigashiMatsuyama shi, Kaminomoto 1088-4
Văn phòng ổn định việc làm công cộng Tokorozawa	04-2992-8609		Tokorozawa shi, Namiki 6-1-3 Lầu 1,2 Văn phòng tổng hợp Tokorozawa
Văn phòng ổn định việc làm công cộng Tokorozawa Trụ sở địa phương Hanno	042-974-2345		Hanno shi, Namiyanagi 94-15 Lầu 1 Văn phòng tổng hợp Hanno
Văn phòng ổn định việc làm công cộng Chichibu	0494-22-3215		Chichibu shi, Shimokagemori 1002-1
Văn phòng ổn định việc làm công cộng Kasukabe	048-615-9225	Thứ 2: Tiếng Anh, tiếng Bồ Đào Nha Thứ 5: Tiếng Tây Ban Nha	Kasukabe shi, Kasukabehigashi 1-20-30 Lầu 3 Tòa nhà hành chính lao động tổng hợp Kasukabe
Văn phòng ổn định việc làm công cộng Gyoda	048-556-3151		Gyoda shi, Nagano 943
Văn phòng ổn định việc làm công cộng Soka	048-931-6111	Thứ 4: Tiếng Anh, tiếng Bồ Đào Nha Thứ 5: Tiếng Trung Thứ 6: Tiếng Anh, tiếng Bồ Đào Nha	Soka shi, Benten 4-10-7
Văn phòng ổn định việc làm công cộng Asaka	048-463-2233	Thứ 6: Tiếng Anh	Asaka shi, Honmachi 1-1-37
Văn phòng ổn định việc làm công cộng Koshigaya	048-969-8609	Thứ 3: Tiếng Anh, tiếng Bồ Đào Nha	Koshigaya shi, HigashiKoshigaya 1-5-6

※ Thời gian tiếp nhận quầy dịch vụ tuyển dụng người nước ngoài

- Urawa, Ōmiya, Kumagaya, Soka, Koshigaya 10:00-12:00,13:00-15:30
- Kawaguchi 10:00-12:00,13:00-16:00
- Honjou, Kasukabu, Asaka 10:00-12:00,13:00-15:15
- Kawagoe 10:00-12:00,13:00-15:45

Hướng dẫn đời sống người nước ngoài tỉnh Saitama

Nơi tiếp nhận tư vấn khác

Tên	Đối tượng	Số điện thoại	Địa chỉ	Ngôn ngữ hướng dẫn	Thời gian tiếp nhận (rừ ngày lễ và lịch nghỉ tết)
Trung tâm việc làm Saitama https://hwus.jp/	Không phân biệt tuổi tác giới tính	048- 826-5601	Saitama shi, Minami ku, Numakage 1-10-1 Lầu 3 toà nhà Lamza	Tiếng Nhật	Thứ 2~Thứ 6 10:00~19:00 Thứ 7 10:00~17:00 ※Thời gian và ngày giờ theo dịch vụ sẽ khác nhau. Chi tiết vui lòng xem trang chủ
Trung tâm hỗ trợ thanh niên tự lập Saitama http://www.yisc-saitama.com/	Người không nghề nghiệp tuổi từ 15 đến 49 tuổi và cha mẹ, gia đình của người đó	048-255-8680	Kawaguchi shi , Kawaguchi 3 -2-2 Lầu 3 Work giắc mơ thanh niên Kawaguchi	Tiếng Nhật	Thứ 2~Thứ 7 9:00~17:00
Trung tâm hướng nghiệp nữ giới Saitama https://www.pref.saitama.lg.jp/swcc/	Nữ	048-601-5810 (Điện thoại tư vấn) 048-601-1023	Saitama shi, Chuo ku, Shintoshin 2-2 Hotel Brillante Musashino 4F	Tiếng Nhật	Thứ 2~Thứ 7 9:30~17:30 Thứ 5 tuần thứ 3 mỗi tháng không làm việc ----- Thứ 2~Thứ 6 10:00~16:30 (11:30~12:30 là giờ nghỉ trưa) Thứ 5 tuần thứ 3 mỗi tháng không làm việc

Hướng dẫn đời sống người nước ngoài tỉnh Saitama

Tên	Đối tượng	Số điện thoại	Địa chỉ	Ngôn ngữ hướng dẫn	Thời gian tiếp nhận (trừ ngày lễ và lịch nghỉ tết)
Trung tâm dịch vụ tuyển dụng người nước ngoài Tokyo https://jsite.mhlw.go.jp/tokyo-foreigner/	Người có tư cách lưu trú được làm việc về lĩnh vực chuyên môn • kỹ thuật (Tư cách lưu trú 「kỹ thuật • Tri thức nhân văn • Nghiệp vụ quốc tế」 và du học sinh nước ngoài có nguyện vọng làm việc tại Nhật	03-5361-8722	Tokyo to, Shinjuku ku, Yotsuya 1-6-1 Komore Yotsuya Tầng 13 Yotsuya Tower	Tiếng Nhật Tiếng Anh Tiếng Trung Tiếng Ukraina	Thứ 2~Thứ 6 9:00~17:00 (Tiếng Ukraina chỉ có vào thứ 4 và thứ 6)
Trung tâm hỗ trợ hướng dẫn tuyển dụng người nước ngoài Shinjuku https://jsite.mhlw.go.jp/tokyo-hellowork/list/shinjuku/madoguchi_goannai/gaisen.html	Người có tư cách lưu trú không giới hạn việc làm như tư cách lưu trú vĩnh trú, định trú và du học sinh nước ngoài có nguyện vọng làm thêm	03-3204-8609	Tokyo to, Shinjuku ku, Kabuki chou 2-42-10 Hello Work Shinjuku Tầng 1, Văn phòng tổng hợp Kabuki chou	Tiếng Nhật Tiếng Anh Tiếng Trung	Thứ 2~Thứ 6 8:30~17:15

(3) Cảnh giác với việc mời gọi dẫn đến phạm pháp tương tự công việc làm thêm

Hãy cảnh giác với những lời mời gọi, rủ rê làm thêm qua mạng hoặc do bạn bè, người quen giới thiệu như “chỉ cần rút tiền ra thôi”, “chỉ cần đứng ra nhận hàng thay thôi” vì có nguy cơ sẽ bị lôi kéo vào việc tiếp tay cho tội phạm.

Những công việc làm thêm giống như

- Giữ vai trò rút tiền trong vụ án chuyển tiền bất chính như, truy cập bất hợp pháp vào tài khoản Internet Banking (giao dịch ngân hàng qua mạng) của người khác, sau đó chuyển tiền vào 1 tài khoản khác đã chuẩn bị.
- Giữ vai trò nhận hàng trong vụ án giao nhận bất hợp pháp do sử dụng tài khoản và mật khẩu của người khác để lừa đảo mua hàng qua mạng

Luôn phải cảnh giác, vì tiềm ẩn nguy cơ là đồng lõa, đồng phạm với tội phạm

Hoặc

- Hành vi sang nhượng tài khoản ngân hàng (sổ và thẻ rút tiền ngân hàng) do mình đứng tên.
- Hành vi sang nhượng điện thoại di động có thể sử dụng để nghe gọi do mình đứng tên là phạm pháp, do vậy tuyệt đối không được làm.

(4) Cung cấp thông tin về tuyển dụng

Tại cổng thông tin 「WORK IN SAITAMA～外国人と企業をつなぐポータルサイト～Cổng thông tin kết nối người lao động nước ngoài và công ty」 có đăng tải thông tin các loại ngành

nghề và nơi tư vấn dành cho người nước ngoài làm việc trong tỉnh.

URL: <https://www.pref.saitama.lg.jp/workinsaitama/index.html>



3 Khi gặp các vấn đề khó khăn tại nơi làm việc

Cổng quay tự động tư vấn dành cho người lao động người nước ngoài

Đây là cổng tiếp nhận tư vấn điện thoại bằng tiếng nước ngoài về điều kiện lao động (dẫn đến quày tư vấn người lao động người nước ngoài). Tư vấn bằng “cổng quay tự động tư vấn dành cho người lao động nước ngoài” sẽ tính phí 8.5 yên với mỗi 180 giây cho gọi từ điện thoại cố định, 10 yên cho mỗi 20 giây nếu gọi từ điện thoại di động. Phí này sẽ do người gọi chi trả.

Trường hợp thời gian, ngày giờ tạm thời có thay đổi, nên vui lòng thông cảm!

Ngôn ngữ	Số điện thoại	Ngày	Thời gian
Tiếng Anh	0570-001-701	Thứ 2 ~ thứ 6	Sáng 10 giờ~Chiều 3 giờ (Trưa ~ 1 giờ chiều)
Tiếng Trung	0570-001-702		
Tiếng Bồ Đào Nha	0570-001-703		
Tiếng Tây Ban Nha	0570-001-704		
Tiếng Philipin	0570-001-705		
Tiếng Việt	0570-001-706		
Tiếng Myanma	0570-001-707	Thứ 2	
Tiếng Nepal	0570-001-708	Thứ 2 ~ thứ 5	
Tiếng Hàn	0570-001-709	Thứ 5, thứ 6	
Tiếng Thái	0570-001-712	Thứ 4	
Tiếng Indonesia	0570-001-715		
Tiếng Campuchia (tiếng Khmer)	0570-001-716		
Tiếng Mông Cổ	0570-001-718	Thứ 6	

※Trừ nghỉ tết (ngày 29 tháng 12 ~ ngày 3 tháng 1)

(1) Sở giám sát tiêu chuẩn lao động

Sở giám sát tiêu chuẩn lao động là cơ quan nhà nước, giám sát và chỉ đạo việc tuân thủ Luật tiêu chuẩn lao động như điều kiện lao động đã quy định về tiền lương, thời gian lao động, v.v., Luật vệ sinh an toàn lao động để bảo đảm an toàn và sức khỏe người lao động tại nơi làm việc.

Ngoài ra, chi trả bảo hiểm tai nạn lao động cho người lao động bị tai nạn trong quá trình làm việc.

- Chi trả bảo hiểm tai nạn lao động

Trường hợp người lao động bị thương, bị bệnh, thương tật hoặc tử vong mà nguyên nhân là do làm việc hoặc trên đường đi làm, căn cứ theo Luật bảo hiểm bồi thường tai nạn cho người lao động, thì người lao động sẽ được chi trả các trợ cấp bảo hiểm cần thiết ví dụ như trợ cấp

Hướng dẫn đời sống người nước ngoài tỉnh Saitama

(bồi thường) chi phí điều trị, trợ cấp (bồi thường) nghỉ việc, trợ cấp (bồi thường) thương tật, trợ cấp (bồi thường) cho gia quyến của người đó.

Nơi tiếp nhận tư vấn và giải đáp

Cục lao động

Cục lao động	Số điện thoại	Cổng tư vấn người nước ngoài	Địa chỉ
Cục lao động Ban giám sát tiêu chuẩn lao động tỉnh Saitama Quầy tư vấn người lao động người nước ngoài	048-600-6204 (Tiếng Nhật) 048-816-3596 (Tiếng Anh) 048-816-3597 (Tiếng Trung) 048-816-3598 (tiếng Việt)	Thứ 2 ~ thứ 6 (trừ ngày lễ và lịch nghỉ tết) 9:00~12:00 và 13:00~16:30	Saitama shi, Chuoku, Shintoshin 11-2 Lầu 15, Land Axis Tower

Sở giám sát tiêu chuẩn lao động

Sở giám sát tiêu chuẩn lao động	Số điện thoại	Địa chỉ	Thời gian tiếp nhận
Sở giám sát tiêu chuẩn lao động Saitama	048-600-4801	Saitama shi, Chuoku, Shintoshin 11-2 Lầu 14, Land Axis Tower	Thứ 2~thứ 6 (trừ ngày lễ và lịch nghỉ tết) 8:30~17:15
Sở giám sát tiêu chuẩn lao động Kawaguchi	048-252-3773	Kawaguchi shi, Kawaguchi 2-10-2	
Sở giám sát tiêu chuẩn lao động Kumagaya	048-533-3611	Kumagaya shi, Beppu 5-95	
Sở giám sát tiêu chuẩn lao động Kawagoe	049-242-0891	Kawagoe shi, Toyodahon 1-19-8 Lầu 2 văn phòng tổng hợp	
Sở giám sát tiêu chuẩn lao động Kasukabe	048-615-9171	Kasukabe shi, Kasukabehigashi 1-20-30 Lầu 2 Tòa nhà hành chính lao động tổng hợp Kasukabe	
Sở giám sát tiêu chuẩn lao động Tokorozawa	04-2995-2555	Tokorozawa shi, Namiki 6-1-3 Lầu 3 văn phòng tổng hợp Tokorozawa	
Sở giám sát tiêu chuẩn lao động Gyoda	048-556-4195	Gyoda shi, Sakura chuo 2-6-14	
Sở giám sát tiêu chuẩn lao động Chichibu	0494-22-3725	Chichibu shi, Kamimiyajimachi 23-24	

(2) Quầy tư vấn lao động tổng hợp

Cục lao động Saitama, thiết lập “Quầy tư vấn lao động tổng hợp” đầu tiên là bộ phận bình đẳng-môi trường tuyển dụng tại 9 cứ điểm trong tỉnh, tiếp nhận tư vấn về lao động. Người lao động có thắc mắc về các vấn đề như bị cho nghỉ việc, giảm lương, bị bắt nạt-chèn ép,..v.v. thì hãy đến các quầy tư vấn để được tư vấn.



Nơi tiếp nhận tư vấn • giải đáp

Quầy tư vấn lao động tổng hợp	Số điện thoại	Địa chỉ	Thời gian tiếp nhận (trừ ngày lễ và lịch nghỉ tết)
Quầy tư vấn lao động tổng hợp Saitama	048-600-6262	Saitama shi, Chuo ku, Shintoshin 11-2 Lầu 16, Land Axis Tower	Thứ 2~thứ 6 9:00~17:00
Quầy tư vấn lao động tổng hợp Saitama	048-614-9977	Saitama shi, Chuo ku, Shintoshin 11-2 Lầu 14, Land Axis Tower Trong Sở giám sát tiêu chuẩn lao động Saiama	Thứ 2~thứ 6 9:00~16:30
Quầy tư vấn lao động tổng hợp Kawaguchi	048-498-6648	Kawaguchi shi, Kawaguchi 2-10-2 Trong Sở giám sát tiêu chuẩn lao động Kawaguchi	
Quầy tư vấn lao động tổng hợp Kumagaya	048-533-3611	Kumagaya shi, Beppu 5-95 Trong Sở giám sát tiêu chuẩn lao động Kumagaya	
Quầy tư vấn lao động tổng hợp Kawagoe	049-210-9334	Kawagoe shi, Toyodahon 1-19-8 Lầu 2, Văn phòng tổng hợp Kawagoe Trong Sở giám sát tiêu chuẩn lao động Kawagoe	
Quầy tư vấn lao động tổng hợp Kasukabe	048-615-9158	Kasukabe shi, Kasukabehigashi 1-20-30 Lầu 2 Tòa nhà hành chính lao động tổng hợp Kasukabe	
Quầy tư vấn lao động tổng hợp Tokorozawa	04-2003-6967	Tokorozawa shi, Namiki 6-1-3 Văn phòng tổng hợp Tokorozawa Trong Sở giám sát tiêu chuẩn lao động Tokorozawa	
Quầy tư vấn lao động tổng hợp Gyoda	048-556-4195	Gyoda shi, Sakura chou 2-6-14 Trong Sở giám sát tiêu chuẩn lao động	
Quầy tư vấn lao động tổng hợp Chichibu	0494-22-3725	Chichibu shi, Kamimiyaji machi 23-24 Trong Sở giám sát tiêu chuẩn lao động Chichibu	

(3) Cửa tư vấn khác



Nơi tiếp nhận tư vấn • giải đáp

Tên	Số điện thoại	Địa chỉ	Ngôn ngữ	Thời gian tư vấn (trừ ngày lễ và lịch nghỉ tết)
Trung tâm tư vấn lao động tỉnh Saitama https://www.pref.saitama.lg.jp/a0816/rodo/rodosodan/index.html?from=rodo	048-830-4522	Saitama shi, Urawa ku, Takasago 3-15-1 Lầu 1, văn phòng phức hợp Dai 2	Tiếng Nhật	<ul style="list-style-type: none"> ● Tư vấn lao động điện thoại (Thứ 2~thứ 6) Tiếp nhận 9:00~16:30 ● Tư vấn lao động trực tiếp (Thứ 2~thứ 6) Tiếp nhận 9:00~16:00
Văn phòng Ban quản lý lao động tỉnh Saitama http://www.pref.saitama.lg.jp/shigoto/rodo/rodo/index.html	048-830-6452 048-830-6465 ※Trung gian (Chuyên viên giúp đỡ hỗ trợ giải quyết vướng mắc giữa bạn và công ty)	Saitama shi, Urawa ku, Takasago 3-15-1 Lầu 4, văn phòng phức hợp Dai 2	Tiếng Nhật	Thứ 2 ~thứ 6 8:30~17:15
Văn phòng tư vấn tổng hợp, Hội lao động xã hội tỉnh Saitama https://www.saitamakai.or.jp/	048-826-4860	Saitama shi, Urawa ku, Takasago 1-1-1 Lầu 7, Toà nhà Asahi Seimei Urawa	Tiếng Nhật	Thứ 4 (cần đặt hẹn trước) 10:00~16:00 (Tư vấn trực tiếp)
Trung tâm tư vấn tổng hợp người nước ngoài Saitama https://sia1.jp/foreign/advicel/	048-833-3296	Saitama shi, Urawa ku, KitaUrawa 5-6-5 lầu 3, văn phòng phức hợp Urawa Saitama (trong Hiệp hội giao lưu quốc tế Saitama	Tiếng Anh, tiếng Trung, tiếng Tây Ban Nha, tiếng Bồ Đào Nha, tiếng Hàn, tiếng Triều Tiên, tiếng Philippin, tiếng Thái, tiếng Việt, tiếng Indonesia, tiếng Nepal tiếng Nga, tiếng Ukraina, tiếng Nhật đơn giản	Thứ 2 ~thứ 6 9:00~16:00 ※ Cần đặt hẹn trước nếu muốn gặp mặt tư vấn về chế độ xuất nhập cảnh, vấn đề lao động, vấn đề pháp luật, phúc lợi.