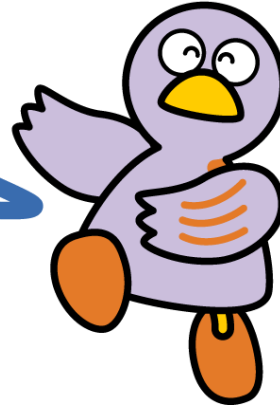


# Chương 12

## Quầy tiếp nhận tư vấn



Hình ảnh biểu trưng của tỉnh Saitama Kobaton

### 1 Tư vấn thông thường

### 2 Tư vấn chuyên môn

#### 1 Tư vấn thông thường

Địa điểm	Số điện thoại.URL	Ngôn ngữ	Ngày tư vấn	Thời gian
Trung tâm tư vấn tổng hợp người nước ngoài tỉnh Saitama (Trong Hiệp hội giao lưu quốc tế tỉnh Saitama, Lầu 3, văn phòng chính quyền Urawa tỉnh Saitama )	048-833-3296 <a href="https://sia1.jp/foreign/advice/">https://sia1.jp/foreign/advice/</a>	Tiếng Anh, tiếng Trung Quốc, tiếng Tây Ban Nha, tiếng Bồ Đào Nha, tiếng Hàn Quốc - Triều Tiên, tiếng Philippin, tiếng Thái, tiếng Việt, tiếng Indonesia, tiếng Nepal, tiếng Nga, tiếng Ukraina, tiếng Nhật đơn giản	Thứ 2 – Thứ 6 ※Trừ ngày lễ, và lịch nghỉ tết. ※Tư vấn trực tiếp về chế độ Xuất nhập cảnh, lao động, luật pháp, phúc lợi, cần phải đặt lịch hẹn trước.	9:00~16:00
Trung tâm xúc tiến tham gia cộng đồng nam nữ tỉnh Saitama (With you Saitama) (Cùng bạn Saitama) ※Tư vấn nhiều vấn đề chẳng hạn như quan hệ giữa con người, gia đình, vợ chồng, cuộc sống khó khăn,.v.v.	048-600-3800 <a href="http://www.pref.saitama.lg.jp/withyou/counsel/guide.html">http://www.pref.saitama.lg.jp/withyou/counsel/guide.html</a>	Tiếng Nhật	Từ thứ 2 - thứ 4, thứ 6, thứ 7  Chủ nhật, ngày nghỉ, lễ ※Trừ thứ 5 và lịch nghỉ tết.	9:30~20:30  9:30~17:00

Hướng dẫn đời sống người nước ngoài tỉnh Saitama

Địa điểm	Số điện thoại.URL	Ngôn ngữ	Ngày tư vấn	Thời gian
Ủy Ban hành chính thị xã Ageo Quầy Hello “hello corner” Thứ 2: lầu 1, Daisanbekkan	048-775-5111 (nội bộ 810) <a href="https://www.city.ageo.lg.jp/page/4-hc.html">https://www.city.ageo.lg.jp/page/4-hc.html</a> (Tư vấn bằng tiếng Việt qua mail) <a href="https://www.city.ageo.lg.jp/ques/questionaire.php?openid=295&amp;check">https://www.city.ageo.lg.jp/ques/questionaire.php?openid=295&amp;check</a>	(Trực tiếp) tiếng Tây Ban Nha	Thứ 2 hàng tuần	9:00~12:00 13:00~16:00
		(Trực tiếp) Tiếng Anh	(Trừ ngày lễ, và lịch nghỉ tết)	9:00~12:00
		(Trực tiếp) Tiếng Trung, Tiếng Bồ Đào Nha		13:00~16:00
		(※) tiếng Việt qua mail	-	-
		(Thông dịch qua điện thoại cho người đến cơ quan) Tiếng Anh, tiếng Trung, tiếng Tây Ban Nha, tiếng Bồ Đào Nha, tiếng Hàn, tiếng Việt, tiếng Nepal, tiếng Indonesia, tiếng Philippin, tiếng Thái, tiếng Hindu, tiếng Mông Cổ, tiếng Myanma	Thứ 2 – thứ 6  Thứ 7 tuần thứ 2 và thứ 4	8:30~17:00
Quầy tư vấn người nước ngoài Trong ban chấn hưng khu vực Lầu 2 dãy nhà A Ủy ban hành chính thị xã Iruma	04-2964-1111 (nội bộ 2147) <a href="https://www.city.iryu.ma.saitama.jp/kurasu/hi/gaikoku/kakushudan/sodan_gaikoku/6050.html">https://www.city.iryu.ma.saitama.jp/kurasu/hi/gaikoku/kakushudan/sodan_gaikoku/6050.html</a>	Tiếng Anh	Thứ 3 Thứ 6 tuần thứ 2, 4 mỗi tháng (đặt lịch hẹn)	9:00~12:00
		Tiếng Tây Ban Nha	Thứ 4	
		Tiếng Trung	Thứ 5 tuần thứ nhất mỗi tháng	
Thành phố Kawaguchi Phòng xúc tiến hợp tác lao động đa văn hóa cộng sinh (Tòa nhà chính Cupo La lầu M4) ※Tư vấn đời sống đơn giản	048-227-7607 <a href="https://www.city.kawaguchi.lg.jp/soshiki/01060/020/4/3584.html">https://www.city.kawaguchi.lg.jp/soshiki/01060/020/4/3584.html</a>	Tiếng Nhật, tiếng Anh, tiếng Trung, tiếng Hàn, tiếng Việt, tiếng Nepal, tiếng Indonesia, tiếng Philippin, tiếng Thái, tiếng Bồ đào Nha, tiếng Tây Ban Nha, tiếng Hindi, tiếng Pháp, tiếng Nga, tiếng Myanma, tiếng Khmer, tiếng Đức, tiếng Ý, tiếng Mã Lai, tiếng Mông Cổ, tiếng Shinhla (Thời gian tiếp nhận sẽ khác nhau tùy vào mỗi ngôn ngữ).	Thứ 3 ~ thứ 7 ※ Nghỉ vào ngày lễ, tết ※ Vào các ngày sau thì sẽ có nhân viên giao lưu quốc tế, nhân viên tư vấn người nước ngoài đối ứng. Thứ 3 ~ thứ 7: tiếng Anh, tiếng Trung Thứ 3 hàng tuần: tiếng Philippin Thứ 4 hàng tuần: tiếng Hàn Thứ 7 tuần thứ 2 và tuần thứ 4: tiếng Việt	9:00~12:00 13:00~17:15

Hướng dẫn đời sống người nước ngoài tỉnh Saitama

Địa điểm	Số điện thoại.URL	Ngôn ngữ	Ngày tư vấn	Thời gian
Ủy ban hành chính Kawaguchi Trụ sở hành chính số 2 (Quầy công tác ban thị dân)	048-258-1110	Tiếng Nhật, tiếng Anh, tiếng Trung, tiếng Thổ Nhĩ Kỳ ※ Quầy tư vấn tiếng Thổ Nhĩ Kỳ có thể có thay đổi.	Thứ 5 mỗi tuần	10:00~12:00 13:00~16:00
Ủy ban hành chính Kawaguchi Tư vấn thủ tục cho người nước ngoài ※ Tư vấn bởi chuyên viên hành chính	048-259-9037 048-259-9038 (Phòng tư vấn thị dân)	Tiếng Nhật ※ Đặt lịch hẹn	Thứ 4 hàng tuần	13:30~16:00
Ủy ban hành chính thị xã Kawagoe Trung tâm giao lưu quốc tế (Lầu 5, Krasse Kawagoe)	049-228-7723 <a href="https://www.city.kawagoe.saitama.jp/kurashi/bunka/1003482/1003508/1003509.html">https://www.city.kawagoe.saitama.jp/kurashi/bunka/1003482/1003508/1003509.html</a>	Tiếng Nhật, Tiếng Việt	Thứ 7 tuần thứ 1, 3 mỗi tháng	13:00~18:00
		Tiếng Nhật, Tiếng Trung	Thứ 2 tuần thứ 2, 4 mỗi tháng	
		Về tư cách lưu trú (Tiếng Nhật)	Thứ 7 tuần thứ 4 mỗi tháng	
		Tư vấn pháp luật (Tiếng Nhật) ※Có thể đặt hẹn	Thứ 2 tuần thứ 2, 4 mỗi tháng	
Ủy ban thành phố Gyoda Ban xúc tiến đời sống khu vực	048-556-1111 (Số nội bộ 251) <a href="https://www.city.gyoda.lg.jp/kurashi/gaikoku/11561.html">https://www.city.gyoda.lg.jp/kurashi/gaikoku/11561.html</a>	Tiếng Nhật, tiếng Anh, tiếng Tây Ban Nha, tiếng Bồ Đào Nha Nhiều ngôn ngữ khác theo máy thông dịch	Thứ 2~Thứ 6 ※ Trừ ngày lễ, và lịch nghỉ tết	8:30~17:15
Lầu 2 Ủy ban hành chính thành phố Hanyu Ban Thúc đẩy Khu vực Quầy tư vấn dành cho cư dân người nước ngoài	048-561-1121 <a href="https://www.city.hanyu.lg.jp/docs/2025031300026/">https://www.city.hanyu.lg.jp/docs/2025031300026/</a>	Hỗ trợ bằng máy dịch	Thứ 2 – Thứ 6	8:30 – 17:15
Ủy ban thành phố Kuki Lầu 3 Tòa nhà chính Ban đời sống thị dân	0480-22-1111 <a href="https://www.city.kuki.lg.jp/machizukuri/kudo/kokusaikoryu/1004933.html">https://www.city.kuki.lg.jp/machizukuri/kudo/kokusaikoryu/1004933.html</a>	Tiếng Nhật, tiếng Anh ※ Đối ứng thông dịch bằng máy dịch thuật, thông dịch video. (Tiếng Nhật, tiếng Anh, tiếng Trung, tiếng Hàn, tiếng Tây Ban Nha, tiếng Bồ Đào Nha, tiếng Hindi, tiếng Thái, tiếng Nepal, tiếng Philippin, tiếng Việt, tiếng Pháp, tiếng Nga, tiếng Indonesia, tiếng Khơ me, tiếng Mông Cổ, tiếng Myanmar, tiếng Malaysia)	Thứ 2~Thứ 6 ※ Trừ ngày lễ, và lịch nghỉ tết	9:00~12:00 13:00~16:30

Hướng dẫn đời sống người nước ngoài tỉnh Saitama

Địa điểm	Số điện thoại.URL	Ngôn ngữ	Ngày tư vấn	Thời gian
Ủy ban thành phố Koshigaya Tầng 3 Tòa nhà chính Ban chi viện đời sống thị dân	048-963-9114 <a href="https://www.city.koshigaya.saitama.jp/kurashi_shisei/kurasahi/kokusaika/soudan/gaikokujin_sodan_madoguchi.html">https://www.city.koshigaya.saitama.jp/kurashi_shisei/kurasahi/kokusaika/soudan/gaikokujin_sodan_madoguchi.html</a>	Tiếng Nhật, tiếng Anh, tiếng Trung, tiếng Việt, tiếng Philippin  Dịch đa ngôn ngữ theo máy dịch	Thứ 2~Thứ 6	9:00~16:30
Trung tâm chi viện đời sống thị dân thành phố Koshigaya (Tầng 5 B city Twincity Koshigaya)	048-969-2750 <a href="https://koshigayaci.machikatsu.co.jp/as-koshigaya/index.html">https://koshigayaci.machikatsu.co.jp/as-koshigaya/index.html</a>	Tiếng Anh, tiếng Trung ※ Các ngôn ngữ khác cần trao đổi trước	Hàng ngày (Trừ dịp nghỉ cuối năm và đầu năm mới) Tư vấn với Luật sư hành chính: Thứ 4 tuần thứ 3 mỗi tháng Tư vấn với Luật sư: Thứ 4 tuần thứ 4 mỗi tháng ※ Các buổi tư vấn chuyên môn cần đặt lịch trước	10:00 – 16:30
Ủy ban hành chính quận Omiya thị xã Saitama tầng 2	048-646-3097 (phòng tư vấn thị dân) ※ Nghỉ vào ngày lễ, lịch nghỉ tết	Tiếng Anh, Tiếng Philippin	Thứ 2	9:00~12:00
		Tiếng Hàn, tiếng Triều Tiên	Thứ 3	
		Tiếng Anh, tiếng Việt	Thứ 4	
		Tiếng Trung	Thứ 5	
Hiệp hội du lịch quốc tế Saitama Trung tâm giao lưu quốc tế (Tầng 9, Comunale công phía đông ga Urawa) Cung cấp dịch vụ có kèm hỗ trợ thông dịch qua điện thoại (hỗ trợ loại 20 ngôn ngữ) ※ Nghỉ vào Chủ nhật, ngày lễ, dịp nghỉ cuối năm và đầu năm mới .	<a href="https://stib.jp/international/consult/">https://stib.jp/international/consult/</a>	Tiếng Nhật	Thứ 2 – thứ 5	10:00~17:00 (Quầy tiếp nhận đến 16:30)
		Tiếng Trung	Thứ 3	9:00~12:00 13:00~15:00 (Quầy tiếp nhận đến 14:00)
		Tiếng Anh	Thứ 4	9:00~12:30 13:00~14:30 (Quầy tiếp nhận đến 14:00)
		Tiếng Hàn, Tiếng Triều Tiên	Thứ 5	9:00~12:00 13:00~15:00 (Quầy tiếp nhận đến 14:00)



Hướng dẫn đời sống người nước ngoài tỉnh Saitama

Địa điểm	Số điện thoại.URL	Ngôn ngữ	Ngày tư vấn	Thời gian
Lầu 2 Ủy ban hành chính thị xã Sayama Trong ban văn hóa tự trị Hiệp hội giao lưu quốc tế thị xã Seyama Chi hội hỗ trợ tư vấn người nước ngoài.	04-2952-4584 <a href="https://www.sifa.saitama.jp/">https://www.sifa.saitama.jp/</a>	Nội dung đối ứng đa ngôn ngữ thông qua máy thông dịch và tiếng Anh (tư vấn đời sống, tư vấn pháp luật) Thực hiện thông dịch nội dung tư vấn hướng đến ban trách nhiệm trong Ủy ban.	Thứ 2, 4 và 6	9:00~16:00
Ủy ban hành chính thị xã Shiki Ban xúc tiến đời sống thị dân Hỗ trợ tư vấn, nộp hồ sơ người nước ngoài.	048-473-1468 Nếu ngoài ngày tư vấn phải đặt hẹn lịch trước. <a href="https://www.city.shiki.lg.jp/soshiki/12/2332.html">https://www.city.shiki.lg.jp/soshiki/12/2332.html</a>	Tiếng Anh	Thứ 3 tuần thứ 3	10:00~12:00
		Tiếng Trung	Thứ 2 tuần thứ 3	10:00~12:00
		Tiếng Việt, tiếng Tây Ban Nha, tiếng Bồ Đào Nha, tiếng Nepal, tiếng Hindu ※Cần đặt lịch hẹn		
Ủy ban thị xã Soka Quầy tư vấn quốc tế	048-922-2970 <a href="https://www.city.soka.saitama.jp/cont/s1402/010/020/030/01.html">https://www.city.soka.saitama.jp/cont/s1402/010/020/030/01.html</a>	Tiếng Anh, tiếng Trung ※Tiếng Tây Ban Nha, tiếng Hàn, tiếng Thái, tiếng Pháp và tiếng Tagalog cần đặt lịch hẹn trước. ※Luôn có sẵn máy dịch.	Thứ 2, 4 và 6	9:00~17:00
			Thứ 3, 5	Đặt lịch hẹn
Ủy ban hành chính thị xã Tokorozawa Ban tư vấn thị dân	04-2998-9092 <a href="https://www.city.tokorozawa.saitama.jp/kurashi/soudan/shiminsoudan/soudan20200311091647560.html">https://www.city.tokorozawa.saitama.jp/kurashi/soudan/shiminsoudan/soudan20200311091647560.html</a>	Tiếng Trung	Thứ 5 tuần thứ 1, 3	10: 00~12:00 (Quầy tiếp nhận đến 11:30)
		Tiếng Anh, tiếng Philippin	Thứ 5 tuần thứ 2, 4	
Lầu 3 Ủy ban hành chính thị xã Toda Ban xúc tiến hợp tác lao động Quầy tư vấn thị dân người nước ngoài thị xã Toda	048-441-1800 (số nội bộ 483) <a href="https://www.city.toda.saitama.jp/soshiki/192/community-gaikokujin-soudan.html">https://www.city.toda.saitama.jp/soshiki/192/community-gaikokujin-soudan.html</a>	Tiếng Anh	Thứ 2, 4	9:00~12:00
		Tiếng Trung ※ Có sự thay đổi ※ Có đặt máy thông dịch tự động.	Thứ 3, 5 và thứ 6	13:00~17:00

Hướng dẫn đời sống người nước ngoài tỉnh Saitama

Địa điểm	Số điện thoại.URL	Ngôn ngữ	Ngày tư vấn	Thời gian
Hiệp hội giao lưu quốc tế thị xã Toda (Lầu 2 Toà nhà Niizo minami chosha của Ủy ban hành chính thị xã Toda) ①Quầy tư vấn đời sống • khó khăn người nước ngoài ② Tư vấn pháp luật cho người nước ngoài	048-434-5690 <a href="https://toda-tifa.com/for-foreign-residents/">https://toda-tifa.com/for-foreign-residents/</a>	① Tiếng Nhật, tiếng Trung, tiếng Anh ② Tiếng Nhật, tiếng Trung, tiếng Anh ※ Ngoài ngôn ngữ trên hãy gọi điện hỏi (Hãy gọi đặt lịch hẹn đến trước 12:00 ngày hôm trước để đặt lịch hẹn)	① Thứ 3-chủ nhật	①8:45~17:30
			② Thứ 4 tuần thứ 2 mỗi tháng	② 14 : 00~/ 15 : 00~/ 16 : 00~ ※1 ngày 3 lần
Ủy ban hành chính thị xã Hanno Ban xúc tiến tự trị	<a href="https://www.city.hanno.lg.jp/kurashi_sei_katsukankyo/shimin_nosodammadoguchi/6543.html">https://www.city.hanno.lg.jp/kurashi_sei_katsukankyo/shimin_nosodammadoguchi/6543.html</a>	Đối ứng đa ngôn ngữ theo máy nói cầm tay	Thứ 2 – thứ 6 ● Trừ ngày lễ	8:30~17:15
Ủy ban hành chính thị xã Fujimi	049-251-2711 (số nội bộ 272) Tư vấn đời sống thị dân quốc tịch nước ngoài <a href="https://www.city.fujimi.saitama.jp/kurasuhi_tetsuzuki/01soudan/2010-0517-1125-137.html">https://www.city.fujimi.saitama.jp/kurasuhi_tetsuzuki/01soudan/2010-0517-1125-137.html</a>	Tiếng Anh, Trung, Hàn Quốc, tiếng Philippin, tiếng Tây Ban Nha, tiếng Việt, tiếng Nepal * Cần xác nhận về loại ngôn ngữ hỗ trợ khác	Thứ 5 (Cần đặt lịch hẹn)	13:00~16:00
	049-269-6450 (Trung tâm giao lưu quốc tế Fujimino)		Thứ 6	10:00~13:00
Ủy ban hành chính thị xã Fujimino			Thứ 2 ,Thứ 6	13:00~16:00
			Thứ 3 – Thứ 5	10:00~16:00
Trụ sở văn phòng công vụ Miyoshimachi			Thứ 2	10:00~13:00
			Thứ 5	13:00~16:00
Trung tâm giao lưu quốc tế Fujimino (FICEC) 〒356-0004 Fujimino-shi Kamifukuoka 5-4-25	049-269-6450 049-256-4290 <a href="http://www.ficec.jp/">http://www.ficec.jp/</a>		Thứ 2 – Thứ 6	10:00~16:00

Hướng dẫn đời sống người nước ngoài tỉnh Saitama

Địa điểm	Số điện thoại.URL	Ngôn ngữ	Ngày tư vấn	Thời gian
<p>Ủy ban Yokoze</p> <p>Phần mềm hỗ trợ tiện ích cho cuộc sống tư vấn qua tin nhắn 「Wakaru」</p> <p>• Android</p>  <p>• iOS</p> 	<p>0494-25-0112</p> <p><a href="https://yokoze.wakaru.world/ja/home">https://yokoze.wakaru.world/ja/home</a></p>	<p>Tiếng Anh, tiếng Trung, tiếng Hàn Quốc, tiếng Việt, tiếng Nepal, tiếng Thái, tiếng Philippin, tiếng Myanmar, tiếng Tây Ban Nha.</p>	<p>Thứ 2~Thứ 6</p> <p>※Trừ ngày lễ</p>	<p>Đổi ứng 24 giờ</p> <p>※Trả lời từ Ủy ban 9:00~17:00</p>
<p>Lầu 1</p> <p>Ủy ban hành chính thị xã Warabi</p> <p>Ban hợp tác lao động thị dân</p> <p>Quầy tư vấn tổng hợp người nước ngoài</p>	<p>048-433-7745</p> <p><a href="https://www.city.warabi.saitama.jp/shogaigakushu/kouryu/1006312/1007155.html">https://www.city.warabi.saitama.jp/shogaigakushu/kouryu/1006312/1007155.html</a></p>	<p>Tiếng Anh, tiếng Trung</p> <p>Hỗ trợ đa ngôn ngữ bằng máy thông dịch</p>	<p>Thứ 2 ~ thứ 6</p> <p>(Trừ ngày lễ)</p>	<p>9:00~17:00</p>

-----

**2 Tư vấn chuyên môn**

Hướng dẫn đời sống người nước ngoài tỉnh Saitama

Địa điểm	Số điện thoại • URL	Ngôn ngữ	Ngày tư vấn	Thời gian
Hội luật sư tỉnh Saitama Trung tâm tư vấn luật	048-710-5666 <a href="https://www.saiiben.or.jp/soudan/consultation/foreiner.html">https://www.saiiben.or.jp/soudan/consultation/foreiner.html</a>	[Đặt lịch hẹn] Chỉ tiếng Nhật ※Nếu gọi điện đến Hiệp hội Giao lưu Quốc tế tỉnh Saitama, cũng có thể đặt lịch tư vấn bằng ngôn ngữ nước ngoài.	Tiếp nhận đặt lịch hẹn: Thứ 2 – Thứ 6 ※Trừ ngày lễ, dịp nghỉ cuối năm và đầu năm mới	• Hội Luật sư tỉnh Saitama 9:00~17:00 • Hiệp hội Giao lưu Quốc tế tỉnh Saitama 9:00 – 16:00
		[Tư vấn] Chúng tôi sẽ tìm thông dịch viên phù hợp với ngôn ngữ của người cần tư vấn (tuy nhiên, có trường hợp không thể sắp xếp được thông dịch viên).	Thứ 7 (Chỉ áp dụng đối với Hội Luật sư tỉnh Saitama)	9:30~17:30
			Ngày tư vấn: Thứ 4, 6	13:00~16:00
Luật Terasu Saitama (Trung tâm hỗ trợ tư pháp Nhật Bản Văn phòng địa phương Saitama) ① Cung cấp thông tin (Qua điện thoại hoặc gặp trực tiếp) Cung cấp miễn phí thông tin các cơ quan liên quan về hội luật sư, chế độ luật pháp của Nhật để hỗ trợ giải quyết ứng với nội dung cần tư vấn (mất phí gọi điện thoại) ② Tư vấn pháp luật miễn phí (Gặp trực tiếp) Trường hợp phù hợp với điều kiện thu nhập thì có thể sử dụng dịch vụ tư vấn luật miễn phí (Mỗi lần 30 phút. Tối đa 3 lần cho cùng một nội dung. Chỉ giới hạn trong các tư vấn liên quan đến dân sự.)	0570-078312 (Từ điện thoại IP gọi tới 0503383-5375) <a href="https://www.houterasu.or.jp/site/cihoujimusho-saitama/">https://www.houterasu.or.jp/site/cihoujimusho-saitama/</a>	① Cung cấp thông tin Chỉ Tiếng Nhật  ② Tư vấn luật miễn phí Sẽ tìm người thông dịch ứng với ngôn ngữ của người cần tư vấn (Tuy nhiên cũng có trường hợp không tìm được người tư vấn). ※ Cần đặt lịch hẹn	① Cung cấp thông tin Thứ 2 – Thứ 6 ※ Trừ ngày lễ, dịp nghỉ cuối năm và đầu năm mới	(Điện thoại) 9:00~17:00 (Gặp trực tiếp) 9:00~16:30
			② Tư vấn pháp luật miễn phí Tiếp nhận đặt hẹn: Thứ 2 – Thứ 6 ※ Trừ ngày lễ, dịp nghỉ cuối năm và đầu năm mới ※ Việc tiếp nhận đặt hẹn sẽ được bắt đầu từ thứ 2 của tuần trước ngày tư vấn (nếu thứ 2 là ngày lễ thì sẽ bắt đầu vào ngày làm việc tiếp theo). Ngày tư vấn pháp luật Thứ 4 tuần thứ 2, 4 mỗi tháng ※Trừ ngày lễ và lịch nghỉ tết	(Tiếp nhận đặt hẹn) 9:00 – 17:00 (Tư vấn pháp luật) 13:00~16:20

## Hướng dẫn đời sống người nước ngoài tỉnh Saitama

<p>Dịch vụ cung cấp thông tin đa ngôn ngữ-Luật Terasu          ※ Đối với khách hàng cần giúp đỡ về ngôn ngữ nước ngoài, cũng có thể được cung cấp thông tin tại Luật Terasu, và đặt lịch hẹn tư vấn thông qua thông dịch (mất phí gọi điện thoại)</p>	<p>0570-078377</p>	<p>(Điện thoại)          Tiếng Trung, tiếng Anh, tiếng Tây Ban Nha, tiếng Bồ Đào Nha, tiếng Hàn Quốc, tiếng Việt, tiếng Philippin, tiếng Nepal, tiếng Thái, tiếng Indonesia</p>	<p>Đặt qua điện thoại:          Thứ 2 – Thứ 6          ※ Trừ ngày lễ, dịp nghỉ cuối năm và đầu năm mới</p>	<p>9:00~17:00</p>
<p>Hiệp hội người Nhật ở hải ngoại          Trung tâm tư vấn người nước ngoài gốc Nhật</p>	<p>045-211-1788  <a href="https://jadesas.or.jp/jp/kokunai/">https://jadesas.or.jp/jp/kokunai/</a></p>	<p>Tiếng Nhật, tiếng Bồ Đào Nha, tiếng Tây Ban Nha</p>	<p>Thứ 2 – Thứ 6          ※ Trừ ngày lễ, ngày hội</p>	<p>14:00~17:30</p>

Hướng dẫn đời sống người nước ngoài tỉnh Saitama

Địa điểm	Số điện thoại • URL	Ngôn ngữ	Ngày tư vấn	Thời gian
Trung tâm tư vấn tổng hợp cảnh sát trụ sở chính của cảnh sát tỉnh Saitama Tiếp nhận ý kiến, nguyện vọng về hoạt động cảnh sát, tư vấn các loại.	#9110 hoặc 048-822-9110 (gọi dial và một phần điện thoại dùng IP không gọi được) Trang chủ cảnh sát tỉnh Saitama <a href="https://www.police.pref.saitama.lg.jp">https://www.police.pref.saitama.lg.jp</a>	Tiếng Nhật	Thường nhật	Đối ứng 24 tiếng
			※ Ngày thường sau 17 giờ 15 phút và các ngày thứ 7, chủ nhật, nghỉ lễ, nghỉ tết thì máy sẽ được chuyển tự động đến phòng tổng hợp trụ sở chính của cảnh sát tỉnh Saitama, cảnh sát ở đây sẽ tiếp nhận và giải quyết trực tiếp.	
Phòng hỗ trợ người bị hại do tội phạm cảnh sát tỉnh Saitama (Lầu 3 toà nhà Ramuza tower, Saitama shi, Minami ku, Numakage 1-10-1)	① 0120-381-858 Tiếp nhận tư vấn cho người gặp tai nạn, sự vụ, hoặc gia đình của người đó Trang chủ cảnh sát tỉnh Saitama <a href="https://www.police.pref.saitama.lg.jp">https://www.police.pref.saitama.lg.jp</a>	Tiếng Nhật (Có trường hợp chúng tôi có thể sắp xếp thông dịch viên phù hợp với ngôn ngữ của người cần tư vấn)	Thứ 2 – Thứ 6 (trừ ngày lễ, ngày nghỉ và kỳ nghỉ tết)	8:30~17:15
	②#8103 Điện thoại tư vấn bị hại do tội phạm tình dục (heart san) hoặc số 0120-83-8103 tiếp nhận tư vấn cho người bị hại trong vụ phạm tội hoặc gia đình của người đó.	Tiếng Nhật	Mọi lúc	Đối ứng 24 tiếng ※ Ngày thường sau 17 giờ 15 phút và các ngày thứ 7, chủ nhật, ngày lễ, ngày nghỉ, kỳ nghỉ tết thì máy sẽ được chuyển tự động đến phòng tổng hợp trụ sở chính của cảnh sát tỉnh Saitama , cảnh sát ở đây sẽ tiếp nhận và giải quyết trực tiếp.
Trung tâm hỗ trợ thiếu niên của cảnh sát tỉnh Saitama(Lầu 3 toà nhà Ramuza tower, Saitama shi, Minami ku, Numakage 1-10-1) Tiếp nhận tư vấn về mặt tâm lý liên quan đến các vấn đề của thiếu niên như phạm tội, bắt nạt, bỏ nhà đi, bị bắt nạt...cho bản thân thiếu niên và người giám hộ	048-865-4152 (Dùng người giám hộ) 048-861-1152 (Dùng cho thiếu niên, young telephone coner) Trang chủ cảnh sát tỉnh Saitama <a href="https://www.police.pref.saitama.lg.jp">https://www.police.pref.saitama.lg.jp</a>	Tiếng Nhật	Thứ 2 – Thứ 6 (trừ ngày lễ, ngày nghỉ tết)	8:30~16:15
Đội cảnh sát đường sắt trụ sở chính Saitama Tiếp nhận tư vấn liên quan đến vấn đề bị quấy rối tình dục trong cơ sở đường sắt ví dụ như trong xe điện	048-641-0599	Tiếng Nhật	Bất kể khi nào	Tiếp nhận 24 giờ ※Cũng có khi tiếp nhận bởi nhân viên cảnh sát không phải là nữ.

Hướng dẫn đời sống người nước ngoài tỉnh Saitama

Địa điểm	SỐ điện thoại • URL	Ngôn ngữ	Ngày tư vấn	Thời gian
<p>Cục pháp vụ địa phương Saitama</p> <p>① Đường dây tư vấn nhân quyền ngôn ngữ nước ngoài</p> <p>② Cổng tiếp nhận tư vấn nhân quyền ngôn ngữ nước ngoài.</p>	<p>① 0570-090-911</p> <p>② <a href="https://www.moj.go.jp/JINKE/N/jinken21.html#01">https://www.moj.go.jp/JINKE/N/jinken21.html#01</a></p>	<p>Tiếng Trung, Hàn, Anh, Philippin, Bồ Đào Nha, và tiếng Việt, tiếng Nepal, tiếng Tây Ban Nha, Indonesia, Thái</p>	<p>Thứ 2 – Thứ 6 (trừ ngày lễ và lịch nghỉ tết)</p>	<p>9:00~17:00</p>
<p>Trung tâm hỗ trợ tư vấn bạo lực của người hôn phối tỉnh Saitama (Trung tâm xúc tiến tham gia cộng đồng nam nữ)</p> <p>※Tư vấn về bạo lực, hoặc bạo lực khi hẹn hò</p>	<p>048-600-3700</p>	<p>Tiếng Nhật</p>	<p>Thứ 2 –Thứ 4, thứ 6, thứ 7 (trừ thứ 5)</p> <p>Chủ nhật, ngày lễ, ngày nghỉ</p> <p>※Trừ thứ 5 và lịch nghỉ tết.</p>	<p>9:30~20:30</p> <p>9:30~17:00</p>
<p>Đoàn thể giáo dục phúc lợi Châu Á</p> <p>Trụ sở chính trong hoạt động tị nạn (RHQ)</p>	<p>Tị dân bán đảo Đông Dương-tị dân công ước-tị nạn định trú nước thứ 3</p> <p>0120-090-091</p> <p>Người thuộc đối tượng bảo vệ bổ sung</p> <p>0120-400-250</p> <p>Người nộp đơn xin công nhận tị nạn</p> <p>0120-925-357</p>	<p>Tiếng Nhật, tiếng Anh, tiếng Pháp, tiếng Việt, tiếng Myanmar, tiếng Ukraina.</p> <p>※Các ngôn ngữ khác cần hỏi trước</p>	<p>Thứ 2 – Thứ 6</p>	<p>10:00~12:00</p> <p>14:00~16:00</p>