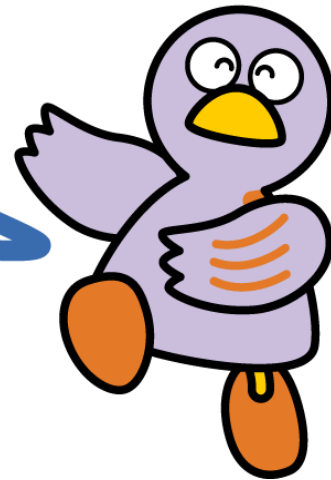


บทที่ 13
รายชื่อสำนักงานเทศบาล



โคบายางิ มาสคอตจังหวัดไซตามะ

รวมข้อมูลโฮมเพจของสำนักงานเทศบาลในจังหวัดไซตามะ (โฮมเพจจังหวัดไซตามะ)

URL: <https://www.pref.saitama.lg.jp/a0301/wwwlink.html>

ชื่อสำนักงานเทศบาล (ลำดับอักษรโรมัน)	เบอร์โทร	ที่ตั้ง	จำนวนชาวต่างชาติ (หมายเหตุ)
1 Ageo-shi	048-775-5111	Honmachi3-1-1	5,559
2 Asaka-shi	048-463-1111	Honmachi1-1-1	5,126
3 Chichibu-shi	0494-22-2211	Kumagimachi8-15	786
4 Fujimi-shi	049-251-2711	Suruma1800-1	3,668
5 Fujimino-shi	049-261-2611	Fukuoka1-1-1	3,739
6 Fukagaya-shi	048-571-1211	Nakamachi11-1	4,271
7 Gyoda-shi	048-556-1111	Honmaru2-5	2,495
8 Hanno-shi	042-973-2111	Soyanagi1-1	1,533
9 Hanyu-shi	048-561-1121	Higashi6-15	2,614
10 Hasuda-shi	048-768-3111	Kurohama2799-1	1,045
11 Hatoyama-machi	049-296-1211	Somado184-16	167
12 Hidaka-shi	042-989-2111	Minami-hirazawa1020	1,335
13 Higashichichibu-mura	0493-82-1221	Mido634	10
14 Higashimatsuyama-shi	0493-23-2221	Matsubajo1-1-58	4,127
15 Honjo-shi	0495-25-1111	Honjo3-5-3	3,358
16 Ina-machi	048-721-2111	Chuo4-355	845
17 Iruma-shi	04-2964-1111	Toyooka1-16-1	3,425
18 Kamikawa-machi	0495-77-2111	Uetake909	686
19 Kamisato-machi	0495-35-1221	Nanbonki5518	1,497
20 Kasukabe-shi	048-736-1111	Chuo7-2-1	6,779
21 Kawagoe-shi	049-224-8811	Motomachi1-3-1	11,496
22 Kawaguchi-shi	048-258-1110	Aoki2-1-1	48,843
23 Kawajima-machi	049-297-1811	Shimo-hatsubayashi 870-1	491
24 Kaso-shi	0480-62-1111	Sumata2-1-1	3,919
25 Kitamoto-shi	048-591-1111	Honmachi1-111	1,097
26 Koshigaya-shi	048-964-2111	Koshigaya4-2-1	9,356
27 Konosu-shi	048-541-1321	Chuo1-1	2,889
28 Kuki-shi	0480-22-1111	Shimohayami85-3	4,504
29 Kumagaya-shi	048-524-1111	Miyamachi2-47-1	5,379

คู่มือการใช้ชีวิตของชาวต่างชาติ จังหวัด ไซตามะ

ชื่อสำนักงานเทศบาล (ลำดับอักษรโรมัน)	เบอร์โทร	ที่ตั้ง	จำนวนชาวต่างชาติ
30 Matsubushi-machi	048-991-2711	Matsubushi2424	703
31 Minano-machi	0494-62-1230	Minano1420-1	115
32 Misato-shi	048-953-1111	Hanawada648-1	7,097
33 Misato-machi	0495-76-1111	Kibe323-1	237
34 Miyashiro-machi	0480-34-1111	Kasahara1-4-1	603
35 Miyoshi-machi	049-258-0019	Fujikubo1100-1	1,110
36 Moroyama-machi	049-295-2112	Chuo2-1	888
37 Nagatoro-machi	0494-66-3111	Honnokami1035-1	53
38 Namegawa-machi	0493-56-2211	Fukuda750-1	686
39 Niiza-shi	048-477-1111	Nobidome1-1-1	5,167
40 Ogano-machi	0494-75-1221	Ogano89	165
41 Ogawa-machi	0493-72-1221	Ozuka55	470
42 Ogose-shi	049-292-3121	Ogose900-2	210
43 Okegawa-shi	048-786-3211	Izumi1-3-28	1,381
44 Arashiyama-machi	0493-62-2150	Sugiyama1030-1	768
45 Saitama-shi	048-829-1111	Urawaku-tokiwa6-4-4	35,211
46 Sakado-shi	049-283-1331	Chiyoda1-1-1	3,962
47 Satte-shi	0480-43-1111	Higashi4-6-8	1,655
48 Sayama-shi	04-2953-1111	Irumagawa1-23-5	3,809
49 Shiki-shi	048-473-1111	Nagamuneoka1-1-1	2,422
50 Shiraoka-shi	0480-92-1111	Sendano432	995
51 Soka-shi	048-922-0151	Takasago1-1-1	11,603
52 Sugito-shi	0480-33-1111	Kiyochi2-9-29	865
53 Toda-shi	048-441-1800	Kamitoda1-18-1	8,998
54 Tokigawa-machi	0493-65-1521	Tamagawa2490	239
55 Tokorozawa-shi	04-2998-1111	Namiki1-1-1	7,975
56 Tsurugashima-shi	049-271-1111	Mitsuki16-1	2,141
57 Wako-shi	048-464-1111	Hirozawa1-5	3,155
58 Warani-shi	048-432-3200	Chuo5-14-15	9,661
59 Yashio-shi	048-996-2111	Chuo1-2-1	5,179
60 Yokose-machi	0494-25-0111	Yokose4545	90
61 Yorii-machi	048-581-2121	Yorii1180-1	1,002
62 Yoshikawa-shi	048-982-5111	Kiyomino1-1	2,462
63 Yoshimi-machi	0493-54-1511	Shimohodoya411	266
		รวม	262,382

<หมายเหตุ> จำนวนชาวต่างชาติแยกตามเขตเทศบาล อ้างอิงจากสถิติชาวต่างชาติของกระทรวงยุติธรรม
(ณ สิ้นเดือนธันวาคม ปี 2024)