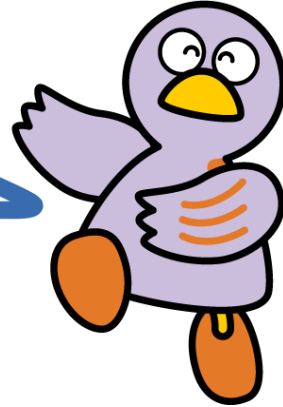


## Kabanata 9 Trabaho / Kondisyon sa pagtrabaho



Kobaton, ang mascot ng Saitama

### 1 Kuwalipikasyon sa pagtrabaho

### 2 Pagtrabaho

### 3 Pag-aalala sanhi ng problema sa pinagtatrabahuhan

---

### 1 Kuwalipikasyon sa pagtrabaho

Ang mga dayuhang residente ay maaari lamang magtrabaho sa Japan kung ito ay pinahihintulutan ng kanilang status of residence. Ang lahat ng visa (maliban sa Permanent Resident, Spouse or Child of a Japanese National, Spouse or Child of a Permanent Resident at Long-Term Resident) ay may kanya-kanyang limitasyon pagdating sa lawak ng trabaho na maaaring gawin. Bilang patakaran, hindi maaaring magtrabaho ang dayuhan kapag ang ipinagkaloob na visa o residence status ay pumapailalim sa Cultural Activities, Temporary Visitor, Overseas Studies, Training, Family Visit, Designated Activities (subalit, magkaiba depende sa nilalaman ng designation).

Kung nais gumawa ng part-time work ang dayuhang may residence status na “Overseas Studies”, “Family Visit” at iba pa, kailangang kumuha muna ng permiso para gumawa ng mga aktibidad sa labas ng ipinagkaloob na visa sa tanggapan ng nakatalagang Regional Immigration Bureau sa inyong lugar at iba pang kaugnay na tanggapan.



### Para sa mga katanungan / konsultasyon

Pangalan ng institusyon	Telepono	Paraan ng pagpunta	Oras ng pagtanggap	Wika
Tokyo Immigration Bureau	0570—0342 59 (IP、Overseas : 03—5796-7234)	5-5-30 Konan, Minato-ku, Tokyo Mula sa JR Shinagawa Station Konan Exit, sumakay ng Toei Bus ng mga 13 minuto at bumaba sa harap ng Tokyo Regional Immigration Services Bureau bus stop.	9:00 – 16:00, Lunes hanggang Biyernes (maliban sa pista opisyal, katapusan ng taon at umpisa ng bagong taon)	Nihongo,

## Gabay sa pamumuhay ng mga dayuhan, Saitama Prefecture

Pangalan ng institusyon	Telepono	Paraan ng pagpunta	Oras ng pagtanggap	Wika
Tokyo Immigration Bureau Saitama Branch Office	048-851-9671	1st Floor Saitama 2 <sup>nd</sup> Legal Affairs Government Office Complex, 5-12-1 Shimo-ochiai, Chuo-ku, Saitama-shi, Saitama Prefecture 8 minutong lakad mula sa Yono-Honmachi Station ng JR Saikyo Line	9:00 – 16:00, Lunes hanggang Biyernes (maliban sa pista opisyal, katapusan ng taon at umpisa ng bagong taon)	Nihongo

## 2 Pagtrabaho

### (1) Public Employment Security Office (Hello Work)

Ipinagkakaloob sa mga tanggapan ng Employment Security Office (Hello Work) ang iba't-ibang serbisyo para sa mga dayuhang residente ng Saitama na may naaangkop na visa para magtrabaho. Isinasagawa dito ang konsultasyon sa trabaho, job placements, pagproseso ng unemployment insurance benefits at pagpapakilala sa mga pampublikong training programs. Kung naghahanap ng trabaho, sumagguni sa pinakamalapit na tanggapan ng Employment Security Office para gawin ang nararapat na aplikasyon.

### (2) Employment Insurance System

Ang Employment Insurance System ay nagbibigay ng malawakang suporta upang mapanatiling matatag ang kabuhayan at trabaho ng mga manggagawa. Sa ilalim ng sistemang ito, tinutulungan ang mga manggagawang nawalan ng trabaho upang makatanggap ng unemployment benefits pati pagbigay ng suporta sa paghahanap ng panibagong trabaho (may mga kondisyon na itinakda sa pagtanggap ng benepisyo.)



**Para sa mga katanungan / konsultasyon**

### Public Employment Security Offices

Pangalan ng tanggapan	Telepono	Foreign Employment Service Corner Bukas maliban sa pista opisyal, at sa katapusan at simula ng taon	Address
Urawa Public Employment Security Office	048-832-2461	Biyernes: English, Spanish, Portuguese	5-8-40 Tokiwa, Urawa-ku Saitama-shi
Omiya Public Employment Security Office	048-667-8609	Miyerkules: Chinese Biyernes: English, Portuguese	1-525 Onari-machi, Omiya-ku, Saitama-shi
Kawaguchi Public Employment Security Office	048-251-2901	Lunes: English, Spanish Martes: English, Chinese, Spanish Miyerkules: Spanish, Portuguese, Chinese Huwebes: Vietnamese Biyernes: English, Spanish, Portuguese	3-2-7 Aoki, Kawaguchi-shi
Kumagaya Public Employment Security Office	048-522-5656	Martes, Huwebes: English, Spanish, Portuguese	5-6-2 Hakoda, Kumagaya-shi

Gabay sa pamumuhay ng mga dayuhan, Saitama Prefecture

<b>Pangalan ng tanggapan</b>	<b>Telepono</b>	<b>Foreign Employment Service Corner</b> Bukas maliban sa pista opisyal, at sa katapusan at simula ng taon	<b>Address</b>
Kumagaya Public Employment Security Office, Honjo Field Office	0495-22-2448	Lunes, Miyekules, Biyernes: Spanish, Portuguese	2-5-1 Chuo, Honjo-shi
Kawagoe Public Employment Security Office	049-242-0197	Lunes: Spanish, Portuguese Huwebes: English, Spanish, Portuguese	1 F Kawagoe Godo Chosa, 1-19-8 Toyodahon, Kawagoe-shi
Kawagoe Public Employment Security Office, Higashi-Matsuyama Field Office	0493-22-0240		1088-4 Kaminomoto, Higashi-Matsuyama-shi
Tokorozawa Public Employment Security Office	04-2992-8609		1~2F Tokorozawa Godo Chosa, 6-1-3 Namiki, Tokorozawa-shi
Tokorozawa Public Employment Security Office, Hanno Field Office	042-974-2345		1F Hanno Joint Government Bldg. 94-15 Namiyanagi, Hanno-shi
Chichibu Public Employment Security Office	0494-22-3215		1002-1 Shimo-Kagemori, Chichibu-shi
Kasukabe Public Employment Security Office	048-615-9225	Lunes: English, Portuguese Huwebes: Spanish	3F Kasukabe Labor General Office Building 1-20-30 Kasukabe Higashi, Kasukabe-shi
Gyoda Public Employment Security Office	048-556-3151		943 Nagano, Gyoda-shi
Soka Public Employment Security Office	048-931-6111	Miyerkules: English, Portuguese Huwebes: Chinese Biyernes: English, Portuguese	4-10-7 Benten, Soka-shi
Asaka Public Employment Security Office	048-463-2233	Biyernes: English	1-1-37 Hon-cho, Asaka-shi
Koshigaya Public Employment Security Office	048-969-8609	Martes: English, Portuguese	1-5-6 Higashi-Koshigaya, Koshigaya-shi

\*Bukas ang employment service corner para sa mga dayuhan --

- Urawa, Omiya, Kumagaya, Soka, Koshigaya : 10:00 - 12:00, 13:00 - 15:30
- Kawaguchi : 10:00 - 12:00, 13:00 - 16:00
- Honjo, Kasukabe, Asaka : 10:00 -12:00, 13:00 -15:15
- Kawagoe : 10:00 -12:00, 13:00 -15:45

Gabay sa pamumuhay ng mga dayuhan, Saitama Prefecture

**Iba pang mga tanggapan para sa konsultasyon**

Pangalan ng tanggapan	Mga nasasakop	Telepono	Address	Wika	Oras ng pagtanggap (maliban sa piyesta opisyal, at sa katapusan at simula ng taon)
Saitama Work Center <a href="https://hwus.jp/">https://hwus.jp/</a>	Kahit ano ang edad o kasarian	048-826-5601	3rd Floor Lamza Tower, 1-10-1 Numakage, Minami-ku, Saitama-shi	Nihongo	Lunes – Biyernes 10:00 - 19:00 Sabado: 10:00 - 17:00 *Magkaiba ang araw, oras depende sa serbisyo. Pakitingnan ang website para sa mga detalye.
Youth Independence Support Center (YISC), Saitama <a href="https://www.yisc-saitama.com/">https://www.yisc-saitama.com/</a>	May edad mula 15 taong gulang hanggang 49 taong gulang, mga kabataang walang trabaho at kanilang tagapag-alaga/ guardian o kamag-anak	048-255-8680	3F Kawaguchi Wakamono Yume Work Building , 3-2-2 Kawaguchi, Kawaguchi-shi	Nihongo	Lunes – Sabado 9:00 ~ 17:00
Saitama Prefecture Women's Career Center <a href="https://www.pref.saitama.lg.jp/swcc/">https://www.pref.saitama.lg.jp/swcc/</a>	Mga babae	048-601-5810	4F Hotel Brillante Musashino, 2-2 Shin-toshin, Chuo-ku, Saitama-shi	Nihongo	Lunes – Sabado 9:30 – 17:30 Sarado tuwing ikatlong Huwebes ng bawat buwan
		(Consultation Hotline) 048-601-1023			Lunes – Biyernes 10:00 – 16:30 (Break: 11:30 – 12:30) Sarado tuwing ikatlong Huwebes ng bawat buwan
Tokyo Employment Service Center for Foreigners <a href="https://jstite.mhlw.go.jp/tokyo-foreigner/">https://jstite.mhlw.go.jp/tokyo-foreigner/</a>	Mga dayuhang mag-aaral na nais magtrabaho at mga dayuhang may visa kung saan maaaring magtrabaho sa mga specialized / technical fields (tulad ng “Engineering”, “Specialist in Humanities / International Services”, “Skilled Labor” at iba pa)	03-5361-8722	1-6-1 Yotsuya Comore Yotsuya Yotsuya Tower 13 <sup>th</sup> F Nishi-Shinjuku, Shinjuku-ku, Tokyo	Nihongo English, Chinese Ukraine	Lunes - Biyernes 9:00 - 17:00 (Tuwing Miyerkules at Biyernes lamang ang Ukraine)

Gabay sa pamumuhay ng mga dayuhan, Saitama Prefecture

Pangalan ng tanggapan	Mga nasasakop	Telepono	Address	Wika	Oras ng pagtanggap (maliban sa piyesta opisyal, at sa katapusan at simula ng taon)
Shinjuku Employment Support and Guidance Center for Foreigners <a href="https://site.mhlw.go.jp/tokyo-hellowork/list/shinjuku/madoguchi-goannai/gaisen.html">https://site.mhlw.go.jp/tokyo-hellowork/list/shinjuku/madoguchi-goannai/gaisen.html</a>	Mga dayuhang may status ng paninirahan na walang mga paghihigpit sa trabaho, kabilang ang mga permanenteng residente at asawa ng mga Japanese national, at mga dayuhang estudyante na gustong pumasok sa part-time jobs	03-3204-8609	1F Hello Work Shinjuku (Kabuki-cho Chosa) 2-42-10 Kabukicho, Shinjuku-ku, Tokyo	Nihongo, English, Chinese	Lunes - Biyernes 8:30 - 17:15

**(3) Mag-ingat sa part-time jobs na maaring kasangkot sa krimen**

Mag-ingat sa mga kahina-hinalang alok para sa part-time jobs na parang napakadaling gawin at pagkakitaan, tulad ng mga nagmumula sa kagaya ng SNS o internet, mga alok galing sa mga kakilala na nangangako nang mabilis na kita sa “pag-withdraw lamang ng pera” o di kaya’y “pagtanggap lamang ng package” at iba pang mga paraan ng panloloko sa kapwa, dahil may panganib na mapilitang makilahok sa isang krimen.

Ang mga nabanggit ay posibleng pakana ng mga kriminal tulad ng:

- Ilegal na paggamit sa bank account ng ibang tao at paglipat ng laman nito sa ibang bank account na inihanda, at pagpapagawa ng withdrawal sa isang “third party”.
  - Ilegal na paggamit ng ID o password ng ibang tao sa panlilinlang ng mga produkto sa Internet at pagtanggap ng mga bagay na nabili.  
Kailangang mag-ingat nang husto para maiwasang masangkot sa mga ilegal na gawain o maging kasabwat sa isang krimen.
  - Ang pagsagawa ng paglilipat ng bank account (passbook o cash card) sa iyong pangalan
  - Pagbigay ng mobile phone (na maaaring gamitin sa pagtawag) na nasa sariling pangalan sa ibang tao.
- Ang nabanggit na mga gawain ay itinuturing na krimen sa ilalim ng batas, kaya siguraduhing iwasan ang paggawa nito.

**(4) Impormasyon tungkol sa Trabaho**

Ang "WORK IN SAITAMA" – ay isang portal site na nag-uugnay sa mga dayuhang manggagawa at kumpanya. Ito ay nagbibigay ng impormasyon sa mga kumpanyang nais kumuha ng mga dayuhang tauhan. Nagtatampok din ito ng mga serbisyo sa konsultasyon at iba't ibang impormasyon para sa mga dayuhang nagtatrabaho sa Saitama Prefecture.

Website: <https://www.pref.saitama.lg.jp/workinsaitama/index.html>



**3 Pag-aalala sanhi ng problema sa pook ng trabaho**

**Hotline para sa konsultasyon ng mga dayuhang manggagawa**

Ang serbisyong ito ay nagbibigay ng mga konsultasyon sa mga banyagang wika sa telepono para sa mga paksa tulad ng mga kondisyon sa pagtatrabaho (ito ay kumokonekta sa Foreign Worker Consultation Corner). Ang pagtawag sa Consultation Hotline para sa mga dayuhang manggagawa ay magkakaroon ng singil sa telepono na 8.5 yen kada 180 segundo para sa land line na telepono, at 10 yen kada 20 segundo para sa mga mobile phone. Babayaran ng tumatawag ang mga singil na ito.

Maaaring may mga pansamantalang pagbabago sa mga araw at oras ng serbisyo.

Wika	Telepono	Araw na may serbisyo	Oras
English	0570-001-701	Lunes - Biyernes	10:00 am - 3:00 pm (sarado ng 12:00 pm - 1:00 pm)
Chinese	0570-001-702		
Portuguese	0570-001-703		
Spanish	0570-001-704		
Tagalog	0570-001-705		
Vietnamese	0570-001-706		
Burmese	0570-001-707	Lunes	
Nepali	0570-001-708	Lunes - Huwebes	
Korean	0570-001-709	Huwebes, Biyernes	
Thai	0570-001-712	Miyerkules	
Indonesian	0570-001-715		
Cambodian (Khmer)	0570-001-716		
Mongolian	0570-001-718	Biyernes	

\*Sarado ang tanggapan sa pagtatapos ng taon at simula ng bagong taon (Disyembre 29 – Enero 3)

**(1) Labor Standards Inspection Office**

Ang Labor Standards Inspection Office ay isang pambansang institusyon na nangangasiwa at nagbibigay ng gabay upang siguruhin na naipapatupad ang tamang standards sa pook ng trabaho tulad ng sahod, oras ng trabaho, kondisyon sa loob ng trabaho, pagprotekta sa kalusugan at kaligtasan ng mga manggagawa sang-ayon sa Industrial Safety & Health Law at iba pa.

Bukod pa rito, ipinagkakaloob din ang Worker’s Compensation Benefits kapag ang manggagawa ay napinsala sa oras ng trabaho.

**• Worker’s Compensation Benefits**

Kapag ang manggagawa ay nasugatan, nagkasakit, naimbalido o namatay sanhi ng paggawa ng trabaho o sa pag-commute sa trabaho, ipagkakaloob ang naaangkop na mga benepisyo tulad ng suporta sa pagpapagamot, pagbayad sa panahong hindi nakapasok sa trabaho, benepisyo para pagiging imbalido, benepisyo para sa pamilyang naiwanan ng manggagawang namatay at iba pang suporta sa ilalim ng Workmen's Accident Compensation Insurance Law.



**Para sa mga katanungan / konsultasyon**

**Labor Bureau**

<b>Pangalan ng Labor Bureau</b>	<b>Telepono</b>	<b>Consultation counter sa iba't-ibang wika</b>	<b>Address</b>
Foreign Worker's Consultation Corner, Labor Standards Inspection Division, Saitama Labor Bureau	048-600-6204 (Nihongo) 048-816-3596 (English) 048-816-3597 (Chinese) 048-816-3598 (Vietnamese)	Lunes - Biyernes (maliban sa pista opisyal, at sa katapusan at simula ng taon) Oras : 9:00 ~ 12:00 13:00 ~ 16:30	15F Land Axis Tower, 11-2 Shintoshin, Chuo-ku, Saitama-shi

**Labor Standards Inspection Office**

<b>Pangalan ng Labor Standards Inspection Office</b>	<b>Telepono</b>	<b>Address</b>	<b>Oras ng pagtanggap</b>
Saitama Labor Standards Inspection Office	048-600-4801	14F Land Axis Tower 11-2 Shin-toshin, Chuo-ku, Saitama-shi	Lunes hanggang Biyernes 8:30 – 17:15 (maliban sa pista opisyal, at sa katapusan at simula ng taon)
Kawaguchi Labor Standards Inspection Office	048-252-3773	2-10-2 Kawaguchi, Kawaguchi-shi	
Kumagaya Labor Standards Inspection Office	048-533-3611	5-95 Beppu, Kumagaya-shi	
Kawagoe Labor Standards Inspection Office	049-242-0891	2F Kawagoe Godo Chosa 1-19-8 Toyodahon, Kawagoe-shi	
Kasukabe Labor Standards Inspection Office	048-615-9171	2F Kasukabe General Labor Government Office 1-20-30 Kasukabe Higashi, Kasukabe-shi	
Tokorozawa Labor Standards Inspection Office	04-2995-2555	3F Tokorozawa Godo Chosa 6-1-3 Namiki, Tokorozawa-shi	

Gabay sa pamumuhay ng mga dayuhan, Saitama Prefecture

Gyoda Labor Standards Inspection Office	048-556-4195	2-6-14 Sakura-cho, Gyoda-shi
Chichibu Labor Standards Inspection Office	0494-22-3725	23-24 Kamimiyaji-machi, Chichibu-shi

**(2) General Employment Consultation Corners**

Ang upisina ng Saitama Labor Bureau ay nagtatag ng “General Employment Consultation Corners” sa 9 na lokasyon sa loob ng prepektura, kabilang ang pagtalakay tungkol sa kalagayan sa lugar ng trabaho, pagkakaroon ng pantay na pagkakataon sa trabaho at iba pang konsultasyon ukol sa trabaho. Hinihikayat na kumunsulta sa consultation counters ang mga manggagawang dumaranas ng problema sa lugar ng trabaho, tulad ng pang-aapi, pagkatanggal sa trabaho, pagbawas sa sahod at iba pang mga suliranin.



**Para sa mga katanungan / konsultasyon**

General Employment Consultation Corner	Telepono	Address	Oras ng pagtanggap (Maliban sa piyesta opisyal, at sa katapusan at simula ng taon)
Saitama Labor Bureau General Employment Consultation Corner	048-600-6262	16F Land Axis Tower 11-2 Shin-toshin, Chuo-ku, Saitama-shi	Lunes – Biyernes 9:00 – 17:00
Saitama City General Employment Consultation Corner	048-614-9977	14F Land Axis Tower, 11-2 Shin-toshin, Chuo-ku, Saitama-shi (sa loob ng Saitama Labor Standards Inspection Office)	Lunes – Biyernes 9:00 – 16:30
Kawaguchi General Employment Consultation Corner	048-498-6648	2-10-2 Kawaguchi, Kawaguchi-shi (sa loob ng Kawaguchi Labor Standards Inspection Office)	
Kumagaya General Employment Consultation Corner	048-533-3611	5-95 Oaza-Beppu, Kumagaya-shi (sa loob ng Kumagaya Labor Standards Inspection Office)	
Kawagoe General Employment Consultation Corner	049-210-9334	Kawagoe Regional Government Office Complex, 1-19-8 Toyodahon, Kawagoe-shi (sa loob ng Kawagoe Labor Standards Inspection Office)	
Kasukabe General Employment Consultation Corner	048-615-9158	Kasukabe Labor Standards Inspection Office, 2F Kasukabe General Labor Government Office 1-20-30 Kasukabe Higashi, Kasukabe-shi	
Tokorozawa General Employment Consultation Corner	04-2003-6967	Tokorozawa Regional Government Office Complex, 6-1-3 Namiki, Tokorozawa-shi (sa loob ng Tokorozawa Labor Standards Inspection Office)	
Gyoda General Employment Consultation Corner	048-556-4195	2-6-14 Sakura-cho, Gyoda-shi (sa loob ng Gyoda Labor Standards Inspection Office)	

Gabay sa pamumuhay ng mga dayuhan, Saitama Prefecture

Chichibu General Employment Consultation Corner	0494-22-3725	23-24 Kamimiyaji-machi, Chichibu-shi (sa loob ng Chichibu Labor Standards Inspection Office)	
---	--------------	--	--

**(3) Iba pang mga consultation counters**



**Para sa mga katanungan / konsultasyon**

Pangalan	Telepono	Address	Wika	Oras ng konsultasyon (Maliban sa piyesta opisyal, katapusan ng taon at umpisa ng bagong taon)
Saitama Prefectural Labor Consultation Center <a href="https://www.pref.saitama.lg.jp/a0816/rodo/rodosoda/index.html?from=rodo">https://www.pref.saitama.lg.jp/a0816/rodo/rodosoda/index.html?from=rodo</a>	048-830-4522	1F Saitama Prefectural Building No. 2, 3-15-1 Takasago, Urawa-ku, Saitama-shi	Wikang Hapon	○Konsultasyon sa Telepono (Lunes – Biyernes) 9:00 – 16:30 ○Konsultasyon ng personal (Lunes – Biyernes) 9:00 – 16:00
Saitama Prefectural Labor Relations Commission <a href="https://www.pref.saitama.lg.jp/shigoto/rodo/rodo/index.html">https://www.pref.saitama.lg.jp/shigoto/rodo/rodo/index.html</a>	048-830-6452 048-830-6465 *Pamamagitan: may mga eksperto na tutulong sa iyo sa paglutas ng mga problema sa iyong kumpanya.	4F Prefectural Office Building No. 3, 3-15-1, Takasago, Urawa-ku, Saitama-shi	Wikang Hapon	Lunes - Biyernes 8:30 – 17:15
General Labor Consultation Center, Saitama Labor and Social Security Lawyers' Association <a href="https://www.saitamakai.or.jp/">https://www.saitamakai.or.jp/</a>	048-826- 4860	7F Asahi Seimei Urawa Building, 1-1-1 Takasago, Urawa-ku, Saitama-shi	Wikang Hapon	Miyekules (kailangang magpa- appointment)) 10:00 - 16:00 (Pagkunsulta ng personal)

Gabay sa pamumuhay ng mga dayuhan, Saitama Prefecture

<p>Pangkalahatang konsultasyon para sa mga dayuhan (Saitama International Association)  <a href="https://sia1.jp/foreign/advice/">https://sia1.jp/foreign/advice/</a></p>	<p>048-833-3296</p>	<p>3F Saitama Prefecture Urawa Godo chosa, 5-6-5 Kita-Urawa, Urawa-ku, Saitama-shi (sa loob ng Saitama International Association)</p>	<p>English                  Chinese                  Spanish                  Portuguese                  Korean,                  North Korean                  Tagalog                  Thai                  Vietnamese                  Indonesian                  Nepali                  Russian                  Ukraine                  Simpleng Nihongo</p>	<p>Lunes – Biyernes                  9:00 - 16:00                  *Kailangang magpa-appointment kung magkukunsulta ng personal ukol sa sistema ng imigrasyon, sa batas, mga problema sa trabaho o tungkol sa welfare</p>
---	---------------------	---	--	---