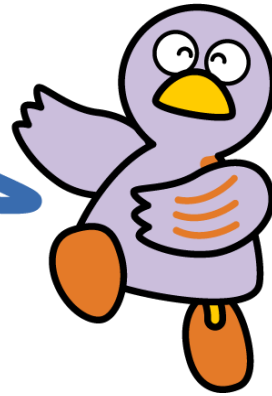


제 9 장 고용 · 노동조건



사이타마현의 마스코트 코바톤

- 1 취로자격
- 2 취직
- 3 직장 문제로 곤란할 때

1 취로자격

외국인은 취로가 인정된 재류자격을 갖추어야 일을 할 수 있습니다. 재류자격(영주자, 일본인 배우자 등, 영주자의 배우자 등, 정주자를 제외함)에 따라 각각 일을 할 수 있는 범위가 제한되어 있습니다. 문화활동, 단기체재, 유학, 연수, 가족체재, 특정활동(단, 지정서의 내용에 따라 다름)의 재류자격을 가진 사람은 취로할 수 없습니다.

「유학」, 「가족체재」 등의 재류자격으로 체류하는 외국인 분들이 아르바이트 등 취로활동을 하실 경우에는, 사전에 각 지방 출입국 재류관리국 등에서 자격외활동의 허가를 받을 필요가 있습니다.



상담창구 · 문의처

기관명	전화번호	교통	접수시간	안내언어
도쿄출입국재류관리국	0570-034259 (IP, 해외에서 걸 때 : 03-5796-7234)	도쿄도 미나토구 고난 5-5-30 JR 시나가와역 고난출구에서 도버스로 약 13분 「도쿄출입국관리국앞하차」	9:00~16:00 월~금요일 (공휴일 및 연말연시 제외)	일본어
도쿄출입국재류관리국 사이타마출장소	048-851-9671	사이타마현 사이타마시 주오구 시모오치아이 5-12-1 사이타마 제2범무종합청사 1F 사이쿄센 요노혼마치역에서 도보 8분	9:00~16:00 월~금요일 (공휴일 및 연말연시 제외)	일본어

2 취직

(1) 공공직업안정소(헬로워크)

공공직업안정소(헬로워크)는 취로 가능한 재류자격자로, 취직을 희망하는 외국인에 대해서 직업 상담, 직업 소개, 고용보험 급부, 공공직업훈련을 알선하고 있습니다. 구직 신청은 가까운 공공직업안정소에서 합니다.

(2) 고용보험제도

고용보험은 노동자가 실업한 경우 등에 필요한 급부를 실시하며 노동자의 생활 및 고용 안정을 도모함과 동시에 재취직 촉진 등을 목적으로 하는 고용에 관한 종합적인 기능을 가진 제도입니다(급부를 받기 위해서는 일정한 조건을 충족해야 합니다).



상담창구 ·문의처

공공직업안정소(헬로워크)

공공직업안정소명	전화번호	외국인 고용 서비스 코너 접수(공휴일, 연말연시제외)	소재지
우라와 공공직업안정소	048-832-2461	금요일 : 영어·스페인어·포르투갈어	사이타마시 우라와구 도키와 5-8-40
오미야 공공직업안정소	048-667-8609	수요일 : 중국어 금요일 : 영어, 포르투갈어	사이타마시 오미야구 오나리초 1-525
가와구치 공공직업안정소	048-251-2901	월요일: 영어, 스페인어 화요일: 영어, 중국어, 스페인어 수요일: 스페인어, 포르투갈어, 중국어 목요일: 베트남어 금요일: 영어, 스페인어, 포르투갈어	가와구치시 아오키 3-2-7
구마가야 공공직업안정소	048-522-5656	화·목요일 : 영어· 스페인어·포르투갈어	구마가야시 하코다 5-6-2
구마가야 공공직업안정소 혼조출장소	0495-22-2448	월·수·금요일: 스페인어, 포르투갈어	혼조시 주오 2-5-1
가와고에 공공직업안정소	049-242-0197	월요일 : 스페인어·포르투갈어 목요일: 영어· 스페인어· 포르투갈어	가와고에시 토요다혼 1-19-8 가와고에합동청사 1층
가와고에 공공직업안정소 히가시마쓰야마출장소	0493-22-0240		히가시마쓰야마시 가미노모토 1088-4
도코로자와 공공직업안정소	04-2992-8609		도코로자와시 나미키 6-1-3 도코로자와합동청사 1,2층
도코로자와 공공직업안정소 한노출장소	042-974-2345		한노시 나미야나기 94-15 한노합동청사 1층

사이타마현 생활가이드

공공직업안정소명	전화번호	외국인 고용 서비스 코너 접수(공휴일, 연말연시제외)	소재지
도쿄로자와 공공직업안정소 한노 출장소	042-974-2345		한노시 나미야나기 94-15 한노 합동 청사 1층
치치부 공공직업안정소	0494-22-3215		치치부시 시모카게모리 1002-1
가스카베 공공직업안정소	048-615-9225	월요일 : 영어·포르투갈어 목요일: 스페인어	가스카베시 가스카베 히가시 1-20-30 가스카베 노동 종합 청사 3층
교다 공공직업안정소	048-556-3151		교다시 나가노 943
소카 공공직업안정소	048-931-6111	수요일 : 영어, 포르투갈어 목요일 : 중국어 금요일: 영어, 포르투갈어	소카시 벤텐 4-10-7
아사카 공공직업안정소	048-463-2233	금요일: 영어	아사카시 혼쵸 1-1-37
고시가야 공공직업안정소	048-969-8609	화요일 : 영어, 포르투갈어	고시가야시 히가시코시 가야 1-5-6

※ 외국인 고용서비스 코너의 접수시간

- 우라와, 오미야, 구마가야, 소카, 고시가야 10:00-12:00,13:00-15:30
- 가와구치 10:00-12:00,13:00-16:00
- 혼쵸, 카스카베, 아사카 10:00-12:00,13:00-15:15
- 가와고에 10:00-12:00,13:00-15:45

기타 상담 창구

명칭	대상자	전화번호	소재지	안내 언어	접수시간 (경축일, 연말연시제외)
사이타마 시고도 센터 https://hwus.jp/	연령·성별 불문	048-826-5601	사이타마시 미나미구 누마카게 1-10-1 라무자 타워 3층	일본어	월~금요일 10:00~19:00 토 10:00~17:00 ※서비스에 따라 요일 및 시간이 다릅니다. 자세한 내용은 홈페이지 를 참조해 주십시 오.
청년자립지원센터 사이타마 https://www.yisc-saitama.com/	15세부터 49세까지의 무직자와 그 부모, 가족	048-255-8680	가와구치시 가와구치 3-2-2 가와구치 와카모노 유메워크 3층	일본어	월~토요일 9:00~17:00
사이타마현 여성 캐리어센터 https://www.pref.saitama.lg.jp/swcc/	여성	048-601-5810 (전화상담 전용) 048-601-	사이타마시 주오구 신도심 2-2 호텔 부리란테무 사시노4층	일본어	월~토요일 9:30~17:30 매월 제3 목요일은 휴업 월~금요일 10:00~16:30 (11:30~12:30 휴

명칭	대상자	전화번호	소재지	안내 언어	접수시간 (경축일, 연말연시 제외)
		1023			식시간) 매월 제3 목요일 은 휴업
도쿄 외국인고용 서비스센터 https://jsite.mhlw.go.jp/tokyo-foreigner/	전문적·기술적 분야(채류자격이 “기술·인문 지식·국제업무”기능 등)의 취업이 가능한 채류자격을 소지하고 있는 분 및 일본에서의 취직을 희망하는 외국인 유학생	03-5361-8722	도쿄도 신주쿠구 요츠야1-6-1코 모레 요츠야 요츠야타워 13층	일본어 영어 중국어 우크라이나어	월~금요일 9:00~17:00 (우크라이나어는 수·금요일만 가능)
신주쿠 외국인고용 지원·지도센터 https://jsite.mhlw.go.jp/tokyo-hello-work/list/shinjuku/madoguchi_goanna/gaisen.html	채류자격이 일본인의 배우자나 정주자 등 취업에 제한이 없는 채류자격을 소지하신 분 및 아르바이트를 희망하는 외국인 유학생	03-3204-8609	도쿄도 신주쿠 가부키초 2-42-10 헬로워크 신주쿠(가부키초 청사) 1층	일본어 영어 중국어	월~금요일 8:30~17:15

(3) 아르바이트를 위장한 범죄권유에 주의

SNS 등의 인터넷이나 지인의 소개 등으로 「은행에서 돈을 찾아 주기만 하면 된다」, 「짐을 받아 주기만 하면 된다」 라는 등의 아르바이트 권유를 받았을 경우에는 범죄에 가담하게 될 우려가 있으니 충분히 주의하시기 바랍니다.

이런 종류의 아르바이트는

- 타인의 인터넷 뱅킹에 부정하게 접속하여 미리 준비한 계좌로 돈을 이체하는 부정송금 범죄, 현금을 인출을 하는 역할
- 타인의 ID와 패스워드를 이용해 인터넷으로 상품을 가로채는 부정배송 범죄 상품 수취역할 등으로 범죄에 가담 될 위험이 도사리고 있으므로 언제나 조심해야 합니다.

또한

- 본인 명의의 은행계좌(통장이나 현금카드)를 양도하는 행위
- 본인 명의의 통화 가능한 휴대전화를 양도하는 등의 행위는 범죄가 되므로 절대로 하지 마십시오.

(4) 고용에 대한 정보제공

「WORK IN SAITAMA~외국인과 기업을 연결하는 포털 사이트」에서는 외국인을 채용하고 싶어하는 기업의 정보가 있습니다. 또한 사이타마현 내에서 일을 하고 있는 외국인을 위한 상담창구나 각종 정보를 게재하고 있습니다.

URL: <https://www.pref.saitama.lg.jp/workinsaitama/index.html>



3 직장 문제로 곤란할 때

외국인 노동자를 위한 상담 다이얼

노동조건에 등에 대하여 외국어로 전화 상담을 받을 수 있는 창구는
여기입니다(외국인 노동자 상담코너로 연결됩니다). 「외국인 노동자를 위한
상담다이얼」을 통한 상담의 경우 고정전화는 180 초마다 8.5 엔(세금포함),
휴대전화는 20 초마다 10 엔(세금포함)의 요금이 발생합니다. 요금은 발신자
부담입니다.

또한 일시적으로 개설요일, 개설시간이 변경될 수 있으므로 양해바랍니다.

언 어	전화번호	개설요일	개설시간
영어	0570-001-701	월~금	오전 10 시~오후 3 시 (정오~오후 1 시는 제외)
중국어	0570-001-702		
포르투갈어	0570-001-703		
스페인어	0570-001-704		
타갈로그어	0570-001-705		
베트남어	0570-001-706		
미얀마어	0570-001-707	월	
네팔어	0570-001-708	월~목	
한국어	0570-001-709	목, 금	
태국어	0570-001-712	수	
인도네시아어	0570-001-715		
캄보디아어 (쿠메르어)	0570-001-716		
몽골어	0570-001-718	금	

연말연시(12월 29일~1월 3일까지)는 제외

(1) 노동기준감독서

국가기관인 노동기준감독서는 임금·노동시간 등의 노동조건 등을 정한 노동기준법
이나 노동자의 안전과 건강을 확보하기 위한 노동안전위생법 등이 직장에서 지켜지도
록 감독·지도를 하고 있습니다.

또한, 노동자가 업무 중에 다친 경우 등의 노재보험 급부를 하고 있습니다.

·노동재해보험 급부

업무 또는 출퇴근 시에 부상 혹은 질병에 걸린 경우나 장애, 사망한 경우에는 노동자재해보상보험법에 의거한 요양(보상)급부, 휴업(보상)급부, 장애(보상)급부, 유족(보상)급부 등의 급부금이 지불됩니다.



상담창구 ·문의처

노동국

노동국	전화번호	외국어 상담창구	소재지
사이타마 노동국	048-600-6204(일본어)	월~금요일 :	사이타마시 주오쿠 신도
노동기준부 감독과	048-816-3596(영어)	(공휴일, 연말연시	심 11-2
외국인노동자 상담코너	048-816-3597(중국어)	제외)	랜드·엑시스·타워 15층
	048-816-3598(베트남어)	9:00~12:00 및	
		13:00~16:30	

노동기준 감독서

노동기준감독서명	전화번호	소재지	접수시간
사이타마 노동기준감독서	048-600-4801	사이타마시 주오구 신도심 11-2 랜드·엑시스·타워 14층	월~금 (공휴일·연말연시 제외) 8:30~17:15
가와구치 노동기준감독서	048-252-3773	가와구치시 가와구치 2-10-2	
구마가야 노동기준감독서	048-533-3611	구마가야시 벳부 5-95	
가와고에 노동기준감독서	049-242-0891	가와고에시 도요다혼 1-19-8 가와고에 합동청사 2층	
가스카베 노동기준감독서	048-615-9171	가스카베시 가스카베 히가시 1-20-30 가스카베 노동 종합 청사 2층	
도코로자와 노동기준감독서	04-2995-2555	도코로자와시 나미키 6-1-3 도코로자와합동청사 3층	
교다 노동기준감독서	048-556-4195	교다시 사쿠라초 2-6-14	
차치부 노동기준감독서	0494-22-3725	차치부시 가미미야지마치 23-24	

(2) 종합노동상담코너

사이타마 노동국에서는 고용환경 · 균등부를 포함하여 현내 9 곳에 「종합노동상담코너」를 설치하고, 노동에 관한 상담을 받고 있습니다. 해고, 임금인하, 이지메 등 직장에서의 트러블로 고민하시는 분은 각 상담코너에 상담해 주십시오.



상담창구 ·문의처

종합노동상담코너명	전화번호	소재지	접수시간 (공휴일,연말연시 제외)
사이타마노동국 종합노동상담코너	048-600-6262	사이타마시 주오구 신도심 11-2 랜드·엑시스·타워 16층	월~금 9:00~17:00
사이타마 종합노동상담코너	048-614-9977	사이타마시 주오구 신도심 11-2 랜드·엑시스·타워 14층 사이타마 노동기준감독서 내	월~금 9:00~16:30
가와구치 종합노동상담코너	048-498-6648	가와구치시 가와구치 2-10-2 가와구치 노동기준감독서 내	
구마가야 종합노동상담코너	048-511-7010	구마가야시 오아자 뱃부 5-95 구마가야 노동기준감독서 내	
가와고에 종합노동상담코너	049-210-9334	가와고에시 도요다혼1-19-8 가와고에지방합동청사 가와고에 노동기준감독서 내	
가스카베 종합노동상담코너	048-615-9158	가스카베시 가스카베 히가시 1-20-30 가스카베 노동 종합 청사 2층 가스카베 노동기준감독서 내	월~금 9:00~16:30
도코로자와 종합노동상담코너	04-2003-6967	도코로자와시 나미키 6-1-3 도코로자와지방합동청사 도코로자와 노동기준감독서 내	
교다 종합노동상담코너	048-556-4195	교다시 사쿠라초 2-6-14 교다 노동기준감독서 내	
치치부 종합노동상담코너	0494-22-3725	치치부시 가미미야지마치 23-24 치치부 노동기준감독서 내	

(3) 기타 상담 창구



상담창구 ·문의처

명칭	전화번호	소재지	언어	상담시간 (공휴일·연말연시 제외)
사이타마현 노동상담 센터 https://www.pref.saitama.lg.jp/a0816/rodo/rodosodan/index.html?from=rodo	048-830-4522	사이타마시 우라와구 다카사고 3-15-1 현청 제2청사 1층	일본어	○전화노동상담(월~금) 9:00~16:30 ○방문노동상담(월~금) 9:00~16:00

사이타마현 생활가이드

<p>사이타마현 노동위원회 https://www.pref.saitama.lg.jp/shigoto/rodo/rodo/index.html</p>	<p>048-830-6452 048-830-6465 ※알선(전문가가 당사자와 회사 간의 트러블 해결을 돕습니다)</p>	<p>사이타마시 우라와구 다카사고 3-15-1 현청 제3청사 4층</p>	<p>일본어</p>	<p>월~금 8:30~17:15</p>
<p>사이타마현 사회보험노동부 사회 종합노동상담소 https://www.saitamakai.or.jp/</p>	<p>048-826-4860</p>	<p>사이타마시 우라와구 다카사고 1-1-1 아사히생명 우라와빌딩 7층</p>	<p>일본어</p>	<p>수(예약필수) 10:00~16:00 (대면상담)</p>
<p>외국인 종합 상담 센터 사이타마 https://sial.jp/foreign/advise/</p>	<p>048-833-3296</p>	<p>사이타마시 우라와구 기타우라와 5-6-5 사이타마현 우라와 합동청사 3층 (재)사이타마현 국제교류협회 내</p>	<p>영어 중국어 스페인어 포르투갈어 한국·조선어 타갈로그어 태국어 베트남어 인도네시아어 네팔어 러시아어, 우크라이나어, 쉬운 일본어</p>	<p>월~금 9:00~16:00 ※입국관리제도, 노동문제, 법률문제, 복지문제의 대면상담은 예약필수</p>