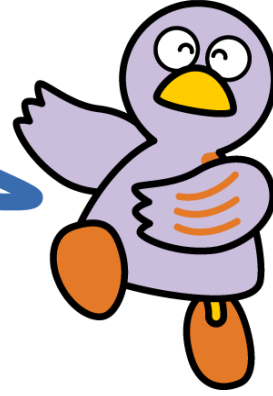


제 12 장 상담창구



사이타마현의 마스코트 코바톤

- 1 일반적인 상담
- 2 전문적인 상담

1 일반적인 상담

장소	전화번호 · URL	언어	상담일	시간
외국인 종합상담 센터 사이타마 (사이타마현 우라와 합동청사 3층 (공익재단)사이타마현 국제교류협회 내)	048-833-3296 https://sial.jp/foreign/advice/	영어 중국어 스페인어 포르투갈어 한국 · 조선어 타갈로그어 태국어 베트남어 인도네시아어 네팔어 러시아어, 우크라이나어 쉬운 일본어	월~금요일 ※공휴일, 연말연시제외 ※입국관리제도, 노동, 법률, 복지의 대면상담은 예약 필수	9:00~16:00
사이타마현 남녀공동참여 추진센터 (With You 사이타마) ※ 인간관계, 가족, 부부관계, 생활상의 고충 등 다양한 고민 상담	048-600-3800 https://www.pref.saitama.lg.jp/withyou/counsel/guide.html	일본어	월~수, 금, 토요일 일요일, 공휴일 ※목요일, 연말연시는 제외	09:30~20:30 09:30~17:00
아게오시청 「헬로코너」 월요일: 제 3 별관 1층	048-775-5111 (내선 810) https://www.city.ageo.lg.jp/page/4-hc.html	(대면)스페인어	매주 월요일(공휴일과 연말연시는 제외)	9:00~12:00 13:00~16:00

사이타마현 생활가이드

장소	전화번호 · URL	언어	상담일	시간
	(베트남어 이메일 상담 대응) https://www.city.ageo.lg.jp/ques/questionaire.php?openid=295&check	(대면)영어		9:00~12:00
		(대면)중국어, (대면)포르투갈어		13:00~16:00
		(메일)베트남어	—	—
		(방문하시는 분을 위해 전화통역합니다.) 영어, 중국어, 스페인어, 포르투갈어, 한국어, 베트남어, 네팔어, 인도네시아어, 타갈로그어, 태국어, 힌디어, 몽골어, 미얀마어	월요일~금요일 제 2,4 토요일	8:30~17:00
이루마시청 A 동 2층 지역진흥과내 외국인 상담 창구	04-2964-1111 (내선 2147) https://www.city.irusaitama.jp/kurashi/gaikoku/kakushusodan/sodan_gaikoku/6050.html	영어	매주 화요일 제 2, 4 금요일은 예약이 필요합니다.	9:00~12:00
		스페인어	수요일	
		중국어,	제 1 목요일	
가와구치시 협동추진과 다문과공생계 (큐포 라 본관동 M4 층) ※간단한 생활상담	048-227-7607 https://www.city.kawaguchi.lg.jp/soshiki/01060/020/4/3584.html	일본어, 영어, 중국어, 한국어, 베트남어, 네팔어, 인도네시아어, 타갈로그어, 태국어, 포르투갈어, 스페인어, 힌디어, 프랑스어, 러시아어, 미얀마어, 쿠메르어, 독일어, 이탈리아어, 말레이시아어, 몽골어, 신할라어(언어에 따라 상담시간이 다릅니다.)	화요일~토요일 ※공휴일, 연말연시는 쉽니다. ※다음의 요일은 국제교류원, 외국인 상담원이 상담. 화요일~토요일: 영어, 중국어, 매주 화요일: 타갈로그어 매주 수요일: 한국어 제 2,4 토요일: 베트남어	9:00~12:00 13:00~17:15
가와구치시청 제 2 본청사 (시민과 출장창구)	048-258-1110	일본어, 영어, 중국어, 터키어 ※터키어 상담창구는 변경될 수 있습니다.	매주 목요일	10:00~12:00 13:00~16:00
가와구치시청 외국인 수속상담 ※행정서사에 의한 상담	048-259-9037 048-259-9038 (시민상담실)	일본어 ※사전에 예약제	제 3 수요일	13:30~16:00
가와고에 시청 국제교류센터	049-228-7723 https://www.city.kawagoe.lg.jp	일본어, 베트남어	제 1,3 토요일	13:00~18:00

사이타마현 생활가이드

장소	전화번호 · URL	언어	상담일	시간
(크라세 가와고에 5층)	wagoe.saitama.jp/ku-rashi/bunka/1003482/1003508/1003509.html	일본어, 중국어	제 2,4 월요일	15:00~17:00
		재류자격관계 (일본어)	제 4 토요일	
		법률상담(일본어) ※ 예약가	제 4 금요일	
교다 시청 지역활동추진과	048-556-1111 (내선 251) https://www.city.gyoda.lg.jp/kurashi/gaikoku/11561.html	일본어, 영어, 스페인어, 포르투갈어 번역기에 의한 다언어	월~금요일 ※ 공휴일, 연말 연시는 제외	8:30~17:15
하뉴시청 2층 지역진정과 외국인 주민 상담 창구	048-561-1121 https://www.city.hanyu.lg.jp/docs/2025031300026/	번역기 활용 대응	월~금요일	8:30~17:15
구키시청 본청사 3층 시민생활과	0480-22-1111 https://www.city.kuki.lg.jp/machizukuri/kokusaikoryu/1004933.html	일본어, 영어 ※번역기, 비디오통역에 의한 대응 (일본어, 영어, 중국어, 한국어, 포르투갈어, 스페인어, 힌디어, 태국어, 네팔어, 필리핀어, 베트남어, 프랑스어, 러시아어, 인도네시아어, 크메르어, 몽골어, 우크라이나어, 미얀마어, 말레이어)	월~금요일 ※ 공휴일, 연말 연시는 제외	9:00~12:00 13:00~16:30
고시가야 시청 본청사 3층 시민생활지원과	048-963-9114 https://www.city.koshigaya.saitama.jp/ku-rashi-shisei/kurashi/kokusaika/soudan/gaikokujin_sodan_madoguchi.html	일본어, 영어, 중국어, 베트남어, 필리핀어 번역기로 인한 다언어	월~금요일	9:00~16:30



사이타마현 생활가이드

장소	전화번호 · URL	언어	상담일	시간
고시가야 시민활동 지원센터 (고시가야 트윈 시티 B 시티 5층)	048-969-2750 https://koshigayaci.machikatsu.co.jp/as-koshigaya/index.html	영어, 중국어 ※그 외의 언어는 상담 필요	매일(연말연시 제외) 행정서사 상담: 제 3 수요일 변호사 상담: 제 4 수요일 ※ 전문 상담은 예약 필요	10:00~16:30
사이타마시 오오미야구청 2층	048-646-3097 (시민상담실) ※공휴일과 연말연시는 쉽니다.	영어, 타갈로그어	월요일	09:00~12:00
		한국, 조선어	화요일	
		영어, 베트남어	수요일	
		중국어	목요일	
(공사)사이타마 관광 국제협회 국제교류 센터 (우라와역 동쪽 출구 콤파나레 9층) 전화통역(20개 언어 대응)등을 활용한 서비스를 하고 있습니다. ※일요일과 공휴일, 연말연시는 휴무입니다.	048-887-1506 https://stib.jp/international/consult/	일본어	월~목요일	10:00~17:00 (접수는 16:30 까지)
		중국어	화요일	9:00~12:00 13:00~15:00 (접수는 14:00 까지)
		영어	수요일	9:00~12:30 13:00~14:30 (접수는 14:00 까지)
		한국, 조선어	목요일	9:00~12:00 13:00~15:00 (접수는 14:00 까지)
사야마시청 2층 자치문화과내 사야마시국제교류협회 외국인상담지원사업	049-2952-4584 https://www.sifa.saitama.jp/	영어 및 포케토크(번역기)를 통한 외국어 상담내용(생활상담, 법률상담 등) 청사내 담당과에 가서(동행하여) 상담내용 통역	월, 수, 금요일	9:00~16:00
시키시청 시민활동추진과, 외국인신청상담서포트	048-473-1468 상담일 이외의 경우 예약필수 https://www.city.shi	영어	제 3 화요일	10:00~12:00
		중국어	제 3 월요일	10:00~12:00

사이타마현 생활가이드

장소	전화번호 · URL	언어	상담일	시간
	ki.lg.jp/soshiki/12/2332.html	베트남어, 스페인어, 포르투갈어, 네팔어, 힌디어 ※ 예약필수		
소카시청 국제상담코너	048-922-2970 https://www.city.soka.saitama.jp/cont/sl402/010/020/030/01.html	영어, 중국어 ※스페인어, 한국어, 태국어, 프랑스어, 타갈로그어는 예약 필요 ※번역기를 상비하고 있습니다.	월·수·금요일 화·목요일	9:00~17:00 예약제
도쿄로자와시청 시민상담과	04-2998-9092 https://www.city.tokorozawa.saitama.jp/kurashi/soudan/shiminsoudan/soudan20200311091647560.html	중국어 영어, 타갈로그어	제 1·3·목요일 제 2·4 목요일	10:00~12:00 (접수는 11:30 까지)
토다시청 3층 협동추진과 토다시 외국인시민상담창구	048-441-1800 (내선)483 https://www.city.toda.saitama.jp/soshiki/192/community-gaikokujin-soudan.html	영어 중국어 ※변경될 수도 있습니다. ※번역기를 상비하고 있습니다.	월, 수요일 화, 목, 금요일	9:00~12:00 13:00~17:00
(공재)토다시 국제교류협회 (토다시청 니이조 미나미청사 2층 ① 외국인 고민, 생활상담창구 ② 외국인을 위한 법률상담	048-434-5690 https://toda-tifa.com/for-foreign-residents/	①일본어, 영어, 중국어 ②일본어, 영어, 중국어 ※그 외의 언어는 상담(전날 12:00까지 전화로 예약)	① 화~일요일 ②매월 제2수요일	①8:45~17:30 ②14:00~ / 15:00~ / 16:00~ ※1일 3회
한노시청 자치진흥과	https://www.city.hanano.lg.jp/kurashi_seikatsukankyo/shiminnosodammadoguchi/6543.html	포케토크(번역기)에 의한 외국어대응	월~금요일 ※공휴일 제외	8:30~17:15

사이타마현 생활가이드

장소	전화번호 · URL	언어	상담일	시간
후지시시청	049-251-2711 (내선 272) (외국적시민 생활상담) https://www.city.fujimi.saitama.jp/kurashi_tetsuzuki/01soudan/2010-0517-1125-137.html	영어, 중국어, 한국어, 타갈로그어, 스페인어, 베트남어, 네팔어 *그 외의 상담언어에 확인해 주시기 바랍니다.	목요일 (예약필수)	13:00~16:00
	금요일		10:00~13:00	
후지미노시청	049-269-6450 (후지미노 국제교류센터)		월, 금요일	13:00~16:00
			화~목요일	10:00~16:00
미요시마치야쿠바			월요일	10:00~13:00
			목요일	13:00~16:00
후지미노 국제교류센터(FICEC) 〒356-0004 후지미노시 가미후쿠오카 5-4-25	049-269-6450 049-256-4290 http://www.ficec.jp/		월~금요일	10:00~16:00
요코제마치 야쿠쇼 쿠라시노 벨리쵸 앱 「와카루」의 채팅을 통한 상담 · 안드로이드  · iOS 	0494-25-0112 https://yokoze.wakar.world/ja/home	영어, 중국어, 한국어, 베트남어, 네팔어, 태국어, 타갈로그어, 스페인어	월~금요일 ※공휴일 제외	24 시간대응 ※야쿠바의 대응시간은 9:00~17:00

사이타마현 생활가이드

장소	전화번호 · URL	언어	상담일	시간
와라비시청 1층 시민협동과 외국인 종합상담 창구	048-433-7745 https://www.city.warabi.saitama.jp/shogaigakushu/kouryu/1006312/1007155.html	영어, 중국어 (번역기에 의한 다언어 대응)	월~금요일 (공휴일 제외)	9:00~17:00



2 전문적인 상담

명칭	전화번호	언어	상담일	시간
사이타마 변호사회 법률상담센터 외국인문제 2 회까지 무료 (외국인을 위한 법률상담)	048-710-5666 https://www.saiben.or.jp/soudan/consultation/foreigner.html	【예약】 일본어만 가능 ※사이타마현 국제교류협회로 전화해 주시면 외국어로 상담 예약을 하는 것도 가능합니다. 【상담】 상담자의 언어에 따라 통역사를 찾습니다 (준비되지 못할 수도 있습니다)	예약접수 : 월~금요일 ※ 공휴일·연말연시 제외 토요일 (사이타마 변호사회만 해당) 상담일 : 수·금요일	• 사이타마 변호사회 9:00~17:00 • 사이타마현 국제교류협회 9:00~16:00 9:30~11:30 13:00~16:00
호우테라스 사이타마 (일본사법지원센터 사이타마 지방사무소) ① 정보 제공(전화·면담) 문의 내용에 따라서 해결에 도움이 되는 일본의 법제도나 변호사회 등의 관계기관의 정보를 무료로 제공합니다(통화료는 본인부담) ② 무료 법률 상담(면담) 수입 등의 요건에 해당되는 경우는 무료법률상담(1 회 30 분. 동일 내용 3 회까지. 민사에 관한 상담에 한합니다.)을 이용하실 수 있습니다.	0570-078312 (IP 전화 050-3383-5375 로 전화주십시오) https://www.houterasu.or.jp/site/chihoujimusho-saitama/	① 정보 제공 일본어만 ② 무료 법률 상담 상담자의 언어에 따라 통역사를 찾습니다 (준비되지 못할 수도 있습니다) ※ 예약 필요	① 정보 제공 월~금요일 ※ 공휴일 및 연말연시 제외 ② 무료 법률 상담 예약 접수: 월~금요일 ※ 공휴일 및 연말연시 제외 ※ 예약 접수는 상담일 전주 월요일(월요일이 공휴일인 경우 익영업일)부터 시작 법률 상담일: 매월 제 2 · 4 수요일 ※ 공휴일 및 연말연시 제외	(전화) 9:00~17:00 (면담) 9:00~16:30 (예약 접수) 9:00~17:00 (법률 상담) 13:00~16:20
호우테라스·다언어 정보제공 서비스 ※외국어 대응이 필요한 분도 통역을 통해서 호우테라스에서 정보를 제공받거나 상담예약을 할 수 있습니다. (통화료는 본인부담).	0570-078377	(전화) 중국어, 영어, 스페인어, 포르투갈어, 한국어 베트남어 타갈로그어 네팔어 태국어 인도네시아어	전화접수: 월~금요일 ※ 공휴일 및 연말연시 제외	9:00~17:00
(공재)해외일본계협회 일본계 상담센터	045-211-1788 https://jadesas.or.jp/jp/kokunai/	일본어, 포르투갈어, 스페인어	월~금요일 ※ 공휴일을 제외	14:00~17:30

사이타마현 생활가이드

명칭	전화번호	언어	상담일	시간
사이타마현 경찰본부 경찰종합상담센터 각종상담, 경찰활동에 의견·요망 등을 접수합 니다.	#9110 (다이얼 회선 및 일 부 IP 전화불가) 또는 048-822- 9110 사이타마현 경찰 홈페이지 https://www.police. pref.saitama.lg.jp	일본어	상시가능	24 시간대응 ※ 평일 17:15 이후 및 토·일· 공휴일, 연말 연시에는 사 이타마현 경 찰본부 종합 당직으로 자 동 전송되어 대응합니다.
사이타마현 경찰 범죄피 해자 지원실 (사이타마시 미나미구 누마카게 1-10-1 라무 자타와 3층)	①0120-381-858 사건, 사고를 당한 분이나 가족분의 상담을 받습니다. 사이타마현 경찰 홈페이지 https://www.police. pref.saitama.lg.jp	일본어 (상담자의 언 어에 따라 통 역사가 준비 될 수도 있습 니다)	월~금요일 (공휴일, 연 말연시 제외)	8:30~17:15
	① #8103 (성범죄피해상담전 화 (하트상)또는 0120-83-8103 성범죄의 피해를 당한 분이나 가족 의 상담을 받습니 다.		상시가능	24 시간대응 ※평일 17:15 이후 및 토, 일, 공휴일, 연말연시에는 사이타마현 경찰본부종합 당직에 자동 전송이 되어 대응합니다.
사이타마현 경찰 청소년 서포트 센터 (사이타마시 미나미구 누마카게 1-10-1 라무 자타와 3층) 청소년이나 보호자 등 으로부터 비행, 이지메 (학교폭력), 범죄피해 등 청소년문제에 관한 심리면의 상담을 받고 있습니다.	048-865-4152 (보호자 등 전용) 048-861-1152 (청소년 전용(영텔 레폰코너)) 사이타마현경찰 홈 페이지 https://www.police. pref.saitama.lg.jp	일본어	월~금요일 (공휴일, 연 말연시 제외)	8:30~16:15
사이타마현 경찰본부 철도경찰대 열차내등 철도시설 내 치한 피해 상담을 접수 받고 있습니다.	048-641-0599	일본어	상시 가능	24 시간 대응 ※여성경찰관 이 대응하 지 못할 경 우도 있습 니다.
사이타마 지방법무국 ①외국어 인터넷 인권 상담 다이얼 ②외국어 인터넷 인권상 담접수 창구	①0570-090-911 ② https://www.m oj.go.jp/JINKE I/jinken21.htm l#01	①②중국어, 한국어, 영어, 필리핀어, 포르투갈어, 베트남어, 네팔어, 스페인어, 인도네시아어, 태국어	①월~금요일 (공휴일, 연 말연시 제외)	①9:00~ 17:00

사이타마현 생활가이드

명칭	전화번호	언어	상담일	시간
사이타마현 배우자 폭력 상담 지원센터 (남녀공동참여 추진센 터) ※ DV, 테이트폭력에 대한 상담	048-600-3800	일본어	월~수, 금, 토요일 일요일, 휴일, 공휴일 ※목요일, 연 말연시 제외	09:30~20:30 09:30~17:00
(공재)아시아복지교육 재단 난민사업본부(RHQ)	-인도차이나난민, 조약난민, 제 3 국정 주난민 0120-090-091 -보완적 보호대상 자 0120-400-250 -난민인정신청자 0120-925-357	일본어, 영어, 프랑스어, 베트남어, 미얀마어 우쿠라이나어 ※다른 언어는 사전에 문의	월~금요일	10:00~12:00 14:00~16:00