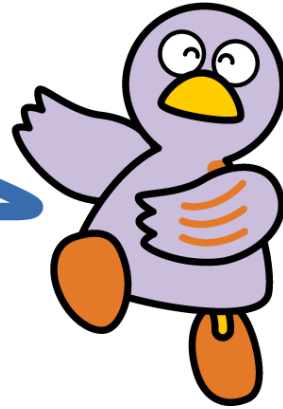


第十三章  
市町村役所一栏表



埼玉县的吉祥物-小紫鸽

埼玉县内市町村网页链接集（埼玉县网页）

URL: <https://www.pref.saitama.lg.jp/a0301/wwwlink.html>

市町村名	电 话	市（町）役所地址	外国人居民人 〈注〉
1 上尾市	048-775-5111	本町3-1-1	5,559
2 朝霞市	048-463-1111	本町1-1-1	5,126
3 秩父市	0494-22-2211	熊木町8-15	786
4 富士見市	049-251-2711	大字鹤马1800-1	3,668
5 ふじみ野市	049-261-2611	福冈1-1-1	3,739
6 深谷市	048-571-1211	仲町11-1	4,271
7 行田市	048-556-1111	本丸2-5	2,495
8 饭能市	042-973-2111	大字双柳1-1	1,533
9 羽生市	048-561-1121	东6-15	2,614
10 莲田市	048-768-3111	大字黒浜2799-1	1,045
11 鳩山町	049-296-1211	大字大豆戸184-16	167
12 日高市	042-989-2111	大字南平沢1020	1,335
13 东秩父村	0493-82-1221	大字御堂634	10
14 东松山市	0493-23-2221	松叶町1-1-58	4,127
15 本庄市	0495-25-1111	本庄3-5-3	3,358
16 伊奈町	048-721-2111	中央4-355	845
17 入间市	04-2964-1111	丰岛1-16-1	3,425
18 神川町	0495-77-2111	大字植竹909	686
19 上里町	0495-35-1221	大字七本木5518	1,497
20 春日部市	048-736-1111	中央7-2-1	6,779
21 川越市	049-224-8811	元町1-3-1	11,496
22 川口市	048-258-1110	青木2-1-1	48,843
23 川岛町	049-297-1811	大字平沼1175	491
24 加须市	0480-62-1111	三俣2-1-1	3,919
25 北本市	048-591-1111	本町1-111	1,097
26 越谷市	048-964-2111	越ヶ谷4-2-1	9,356
27 鸿巣市	048-541-1321	中央1-1	2,889

埼玉县 生活指南

市町村名	电 话	市（町）役所地址	外国人居民人 〈注〉
28 久喜市	0480-22-1111	下早見85-3	4,504
29 熊谷市	048-524-1111	宮町2-47-1	5,397
30 松伏町	048-991-2711	大字松伏2424	703
31 皆野町	0494-62-1230	大字皆野1420-1	115
32 三乡市	048-953-1111	花和田648-1	7,097
33 美里町	0495-76-1111	大字木部323-1	237
34 宫代町	0480-34-1111	笠原1-4-1	603
35 三芳町	049-258-0019	大字藤久保1100-1	1,110
36 毛吕山町	049-295-2112	中央2-1	888
37 长瀨町	0494-66-3111	大字本野上1035-1	53
38 滑川町	0493-56-2211	大字福田750-1	686
39 新座市	048-477-1111	野火止1-1-1	5,167
40 小鹿野町	0494-75-1221	小鹿野89	165
41 小川町	0493-72-1221	大字大塚55	470
42 越生町	049-292-3121	大字越生900-2	210
43 桶川市	048-786-3211	大字上日出谷936-1（注1）	1,381
44 嵐山町	0493-62-2150	大字杉山1030-1	768
45 埼玉市	048-829-1111	浦和区常盤6-4-4	35,211
46 坂戸市	049-283-1331	千代田1-1-1	3,962
47 幸手市	0480-43-1111	东4-6-8	1,655
48 狭山市	04-2953-1111	入间川1-23-5	3,809
49 志木市	048-473-1111	中宗冈1-1-1	2,422
50 白冈市	0480-92-1111	大字千駄野432	995
51 草加市	048-922-0151	高砂1-1-1	11,603
52 杉戸町	0480-33-1111	清池2-9-29	865
53 戸田市	048-441-1800	上戸田1-18-1	8,998
54 ときがわ町	0493-65-1521	大字玉川2490	239
55 所沢市	04-2998-1111	並木1-1-1	7,975
56 鶴ヶ島市	049-271-1111	大字三ッ木16-1	2,141
57 和光市	048-464-1111	广沢1-5	3,155
58 蕨市	048-432-3200	中央5-14-15	9,661
59 八潮市	048-996-2111	中央1-2-1	5,179
60 横瀬町	0494-25-0111	大字横瀬4545	90
61 寄居町	048-581-2121	大字寄居1180-1	1,002
62 吉川市	048-982-5111	吉川2-1-1（注2）	2,462
63 吉见町	0493-54-1511	大字下细谷411	266
合计			262,382

〈注〉 市町村外国人居民的人数, 来自于法务省的在留外国人统计(截至于 2024 年 12 月末)