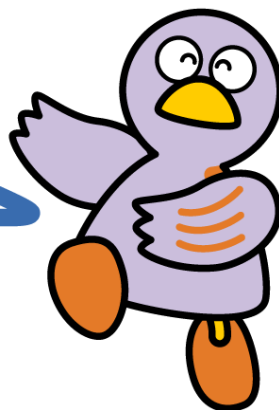


第十二章 咨询窗口



埼玉县的吉祥物-小紫鸽

1 一般咨询

2 专业咨询

1 一般咨询

场 所	电话・URL	使用语言	咨询日	时 间
外国人综合咨询中心 一埼玉 (埼玉县浦和联合办 公楼3楼)(公财) 埼玉县国际交流协会 内)	048-833-3296 https://sial.jp/foreign/advice/	英语、汉语、 西班牙语、葡萄牙语 、韩国朝鲜语、 他加禄语、泰语、 越南语,印度尼西亚 语,尼泊尔语、俄语 乌克兰语、简单日语	星期一~五 节假日,年末年始 除外 ☆有关出入境制 度、劳动问题、法 律问题、福利问题 等问题的面谈咨 询需预约	9:00~16:00
在学校、医院、幼儿园、托儿所 等地,因不懂日语而感到为难 时,可以通过电话传译。				
埼玉县男女共同参加 推进中心 (With You埼玉:埼 玉市中央区新都心 2-2) ☆有关人际关系、家 族、夫妻、生活困难 等各种相关问题。	048-600-3800 http://www.pref.saitama.lg.jp/withyou/counsel/guide.html	日语	星期一至三, 周五,周六 周日,节日和休息 日 *周四和年末年初 除外	9:30~20:30 9:30~17:00
上尾市役所 「ハローコーナー」 周一:第三分馆1楼	048-775-5111 (内线810) https://www.city.	(面谈) 西班牙语 (面谈) 英语	每周的周一 节假日和年末年 初除外	9:00~12:00 13:00~16:00 9:00~12:00

埼玉县 生活指南

周六：主楼501会议室	ageo.lg.jp/page/4-hc.html (越南语以电子邮件方式提供咨询) https://www.city.ageo.lg.jp/ques/questionnaire.php?openid=295&check	(面谈) 汉语、葡语		13:00~16:00
		☆越南语(电子邮件)	—	—
		对来访者通过电话进行传译 英语, 汉语, 西班牙语, 葡萄牙语, 韩语, 越南语, 尼泊尔语, 印度尼西亚语, 他加禄语, 泰语, 印地语, 蒙古语, 缅甸语	周一至周五 第二周和第四周的周六	8:30~17:00
入間市役所A栋2楼 地域振兴课内 外国人咨询窗口	04-2964-1111 (内线2147) https://www.city.iruma.saitama.jp/kurashi/gaikoku/kakushusodan/sodan_gaikoku/6050.html	英语	星期二	9:00~12:00
		西语	星期三	
		汉语,	每月第一周的周四	
川口市 协同推进课多文化共生小组 (キューポ・ラ主楼M4层) ※简单的生活咨询	048-227-7607 https://www.city.kawaguchi.lg.jp/sohiki/01060/020/4/3584.html	日元、英语、汉语、韩语、越南语、尼泊尔语、印度尼西亚语、他加禄语、泰语、葡萄牙语、西班牙语、印地语、法语、俄语、缅甸语、高棉语、德语、意大利语、马来语、蒙古语、僧伽罗语(因语种不同对应的时间会有所不同)	周二至周六	9:00~12:00
			※节假日、年末年始休息 ※以下的日期由国际交流员、外国人咨询员对应 周二至周六: 英语・汉语 每周二: 他加禄语 每周三: 韩语 第二, 第四的周六: 越南语	13:00~17:15
川口市役所第二办公楼 (市民课派出窗口)	048-258-1110	日语、英语、汉语、土耳其语 *土耳其咨询窗口可能会发生变化。	每周的周四	10:00~12:00 13:00~16:00

埼玉县 生活指南

川口市役所 外国人相关各种手续 各种咨询 *行政书士提供咨询	048-259-9037 048-259-9038 (市民咨询室)	日语 *事前预约制	每月的第三个周三	13:30~16:00
川越市役所 国际交流中心 (クラッセ川越5楼)	049-228-7723 https://www.city.kawagoe.saitama.jp/kurashi/bunka/1003482/1003508/1003509.html	日语、越南语	第1,3周的星期六	13:00~18:00
		日语、汉语	第二・四周的星期一	
		有关在留资格(日语)	第四周的星期六	15:00~17:00
法律咨询(日语) ☆可予約	第4周的星期五	15:00~17:00		
行田市役所 地域活动推进课	048-556-1111 (分机 251)	日语、英语、西班牙语、葡萄牙语 配备翻译机,支持多种语言	周一至周五 ※节假日、年末年始除外	8:30~17:15
羽生市役所2楼 地域振兴课 外国人居民咨询窗口	048-561-1121 https://www.city.hanyu.lg.jp/docs/2025031300026/	翻译机接待	月~金曜日	8:30~17:15
久喜市役所主楼3楼 市民生活课	0480-22-1111 https://www.city.kuki.lg.jp/machizukuri/kyodo/kokusai_koryu/1004933.html	日语、英语 ※翻译机和视频翻译对应 (日语、英语、汉语、韩国语、葡萄牙语、西班牙语、印地语、泰语、尼泊尔语、菲律宾语、越南语、法语、俄语、印尼语、高棉语、蒙古语、乌克兰语、缅甸语、马来语)	周一至周五 ※节假日、年末年始除外	9:00~12:00 13:00~16:30

埼玉县 生活指南

越谷市役所主楼 3 楼 市民活动支援课	048-963-9114 https://www.city.koshigaya.saitama.jp/kurashi_shisei/kurashi/kokusaika/soudan/gaikokujiin_sodan_madoguchi.html	日语、英语、中文、越南语、菲律宾语 配备翻译机，支持多种语言	周一至周五	9:00~16:30
越谷市市民活动支援中心 （越谷ツインシティ B シティ 5 楼）	048-969-2750 https://koshigayaci.machikatsu.co.jp/as-koshigaya/index.html	英文，中文 其他语言要事先咨询	每天 （年末年初除外） 行政书士咨询是第三周的星期三 律师咨询是第四周的星期三 专门咨询要预约	10:00~16:30
埼玉市大宫区役所 2楼	048-646-3097 （市民咨询室）	英语、他加禄语 韩国朝鲜语 英语、越南语 汉语	星期一 星期二 星期三 星期四	9:00~12:00
（公社）埼玉观光国际交流协会 国际交流中心 （浦和站东口コムナーレ 9 楼） 还提供电话传译（20 种语言对应）等的服务。 星期日和节假日，年末年初休息。	048-887-1506 https://stib.jp/international/consult/	日语 汉语 英语 韩国朝鲜语	周一至周四 周二 周三 周四	10:00~17:00 受付截止时间为 16:30 9:00~12:00 13:00~15:00 受付截止时间为 14:00 9:00~12:30 13:00~14:30 受付截止时间为 14:00 9:00~12:00 13:00~15:00 受付截止时间为 14:00

埼玉县 生活指南

狭山市役所 2 楼 自治文化课内 狭山市国际交流协会 外国人咨询支援项目	04-2952-4584 https://www.sifa.saitama.jp/	英语及口袋翻译机的多种语言翻译对应内容(生活咨询・法律咨询等) 陪同前往相关的课,对咨询内容进行口译	周一和周三水・周五	9:00~16:00
志木市役所 市民活动推进课 外国人申请/咨询支援	048-473-1468 (内线20965) 咨询日以外的时候要予約 https://www.city.shiki.lg.jp/soshiki/12/2332.html	英语	第三周的星期二	10:00~12:00
		中文	第三周的星期一	10:00~12:00
		越南语、西班牙语、葡萄牙语、尼泊尔语、印地语 *要预约		
草加市役所 国际咨询角	048-922-2970 http://www.city.soka.saitama.jp/content/s1402/010/020/030/01.html	英语、汉语、 ※西班牙语、韩国语、泰语、法语、他加禄语要预约 ※常设有翻译机,随时可以使用	周一、周三、周五 周二,周四	9:00~17:00 要予約
		汉语	第一、三周的星期四	10:00~12:00 (受理时间至11:30为止)
所沢市役所 市民咨询科	04-2998-9092 https://www.city.tokorozawa.saitama.jp/kurashi/soudan/shiminsoudan/soudan20200311091647560.html	英语、他加禄语	第二、四周的星期四	
		汉语		
戸田市役所 3 楼・ 协同推进课 戸田市外国人市民咨询窗口	048-441-1800 (内线483) https://www.city.toda.saitama.jp/soshiki/192/communitiy-gaikokujin-soudan.html	英語	周一、周三	9:00~12:00 13:00~17:00
		汉语 *有可能发生变化 设置有翻译机	周二、周四、周五	

埼玉县 生活指南

(公财)戸田市国际交流协会 (戸田市役所新曾南楼2楼) ①外国人的烦恼/生活咨询窗口 ②针对外国人的法律咨询	048-434-5690 https://toda-tifa.com/for-foreign-residents/	①日语、英语、汉语 ②日语、英语、汉语 *其他语言要咨询 (前一天的12:00以前用电话或在窗口预约)	①周二至周日	① 8:45 ~ 17:30
			②每月的第二周的周三	②14:00~/15:00~/16:00~ *1天3次
饭能市役所 自治振兴课	https://www.city.hanno.lg.jp/kurashi_seikatsukankyo/shiminnosodammadoguchi/6543.html	通过 Pocketalk 提供多语言支持	周一至周五 节假日除外	8:30 ~17:15
			周四 *要预约	13:00~16:00
富士见市役所	049-251-2711 内线(272) (外国籍居民生活咨询) https://www.city.fujimi.saitama.jp/kurashi_tetsuzuki/01soudan/2010-0517-1125-137.html#msgaikokusimin	英语、汉语、 韩语、 他加禄语、 西班牙语 越南语、 尼泊尔语 (有关其他对应语言需确认)	周五	10:00~13:00
	049-269-6450 富士见野国际交流中心		周一和周五 周二和周四	13:00~16:00 13:00~16:00
富士见野市役所			周一	10:00~13:00
三芳町役场			周四	13:00~16:00
富士见野国际交流中心(FICEC) 〒富士见野上福冈5-4-25	049-269-6450 049-256-4290 http://www.ficec.jp/		周一至周五	10:00~16:00
			周六和周日	13:00~16:00

<p>横瀬町役所 利用日常生活实用 应用程序“わかる ”的聊天咨询</p>  <p>安卓手机</p>  <p>苹果手机</p>	<p>0494-25-0112 https://yokoze.wakaruru.world/ja/home</p>	<p>英语、汉语、 韩语、越南语、 尼泊尔语、泰语、 他加禄语, 缅甸语, 西班牙语</p>	<p>周一至周五 节假日除外</p>	<p>24 小时对应 *町役所办公室的 回答时间: 9:00-17:00</p>
<p>蕨市役所 1 楼 市民协动课内 外国人综合咨询窗 口</p>	<p>048-433-7745 https://www.city.warabi.saitama.jp/shogaigakushu/kouryu/1006312/1007155.html</p>	<p>英语、汉语 由多种语言翻译机 对应</p>	<p>周一至周五 (节假日除外)</p>	<p>9:00~17:00</p>

2 专业咨询

场 所	电话・URL	使用语言	咨 询 日	时 间
埼玉律师会 法律咨询中心 与外国人相关问题，可 免费咨询2次 (面向外国人的法律咨 询)	048-710-5666 https://www.saiben.or.jp/soudan/counselation/foreiner.html	予約 仅限日语 如果电话埼玉县国际交流协会，有可能可以预约使用外国语的咨询。 《咨询》 根据咨询者使用的语种，安排通译(也有安排不了的情况)	予約受理： 星期一～五 ※节假日及年末年初除外	埼玉律师协会 9:00～17:00 埼玉县国际交流协会 9:00～16:00
			周六	9:30～11:30
			咨询日： 周三、五	13:00～16:00
埼玉法律平台 (日本司法支援中心-埼玉地方事务所) ① 信息提供(电话・面谈) 根据咨询的内容，免费介绍有针对性的法律制度及能给予帮助的相关机关的信息(需要承担通话的电话费用)。 ② 免费法律咨询(面谈) 如果收入符合一定的条件，则可以进行免费的法律咨询(一次30分钟。同一内容最多可咨询三次。只限于民事纠纷。)	0570-078312 (IP电话： 0503383-5375) https://www.houterasu.or.jp/site/c/hihoujimusho-saitama/	① 信息提供： 仅限日语 ② 免费法律咨询： 根据咨询者使用的语种寻找翻译者(也有无法实现的可能)。 要预约	信息提供： 周一至周五 ※节假日及年末年初除外	9:00～17:00
			免费法律咨询： 周一至周五 ※节假日及年末年初除外 预约的受付为咨询日期前一周的星期一(星期一是节假日时，为下一个工作日)开始。 法律咨询日： 每月的第二周第四周的星期三 ※节假日及年末年初除外	预约受付： 9:00～17:00 法律咨询： 13:00～16:20
法律平台-多语言信息提供服务 即使是需要外语对应者，也可以通过翻译，接	0570-078377	电话： 汉语、英语、西班牙语、葡萄牙语、韩语、越	电话接待： 周一至周五 节假日及年末年初除外	9:00～17:00

场 所	电话・URL	使用语言	咨 询 日	时 间
受法律平台提供的信息，预约咨询等（需要承担通话的电话费用）		南语、 他加禄语、黎巴嫩语、泰语、印度尼西亚语		
公财）海外日系人协会 日系人咨询中心	045-211-1788 https://jadesas.or.jp/jp/kokunail/	日语 葡萄牙语 西班牙语	周一至周五 节假日除外	14:00~17:30
埼玉县警察本部警察综合 接受各种咨询 对警察各种活动提供意见和要求	#9110 (不支持拨号电话及一部分的IP电话) 或是048-822-9110 埼玉县警察网页 https://www.police.pref.saitama.lg.jp	日语	随时	24 小时 * 平日的 17:15 以后及 周六、日、节 假日，年末年 初由埼玉县警 察总部综合值 班接待。
埼玉县警察犯罪被害人 支援室 (埼玉市南区沼影 1-10-1 ラムザタワー3 楼)	①0120-381-858 接受遭遇案件或事 故的人及家族的咨 询。 埼玉县警察网页： https://www.police.pref.saitama.lg.jp	日语 (根据咨询者 使用的语言种 类，有可能安排 通译者的可能)	星期一至星 期五 节假日，休息 日，年末年初 除外	8:30~17:15
	③ #8103 (性犯罪被害咨询专 线(爱心者)) 或是 0120-83-8103 接受遭遇性犯罪被 害者本人或家人的 咨询。	日语	随时	24 小时对应 平常日的 17:15 分以后 及周六、日、 节假日， 休息 日 和年末年始 会自动转到埼 玉县警察总 部，由那里接 待对应。
埼玉县警察少年援助中 心(埼玉市南区沼影 1-10-1ラムザタワー3 楼) 接受年轻人或家长的非 正当行为、离家出走、	048-865-4152(家长 专用) 048-861-1152(少年 专用) 埼玉县警察网页	日语	周一至周五 (节假日，年 末年初除外)	8:30~16:15

埼玉县 生活指南

场 所	电话・URL	使用语言	咨 询 日	时 间
遭受欺凌等所相关少年心理问题的咨询	https://www.police.pref.saitama.lg.jp			
埼玉县警察总部铁道警察队 接受在列车内等的铁道设施内遭遇性骚扰等相关问题的咨询	048-641-0599	日语	随时	24小时对应 ☆也有女性警官以外的警官对应的可能。
埼玉地方法务局 (1) 外语人权咨询拨号 (2) 外语互联网人权咨询窗口	(1) 0570-090-911 (2) https://www.moj.go.jp/JINKEN/jinken21.html	(1) 和 (2) 汉语, 韩语, 英语, 菲律宾语, 葡萄牙语, 越语, 尼泊尔语, 西班牙语, 印度语, 泰语	周一至周五 节假日, 年末年初除外	9:00~17:00
埼玉县配偶者暴力咨询支援中心(男女共同参与规划推进中心) ☆有关遭遇配偶者或恋爱对象暴力的咨询	048-600-3700	日语	周一至周三 周六 周日和节假日及休息日 *周四和年末年初除外	9:30~20:30 9:30~17:00
(公财) 亚洲福利教育财团难民事业总部	印度尼西亚难民、条约难民、第三国定住难民 0120-090-091 ・补充保护对象 0120-400-250 ・难民认定申请者 0120-925-357	日语、英语、法语、越南语、缅甸语、乌克兰语 ☆其他语言需事前询问	周一至周五	10:00~12:00 14:00~16:00