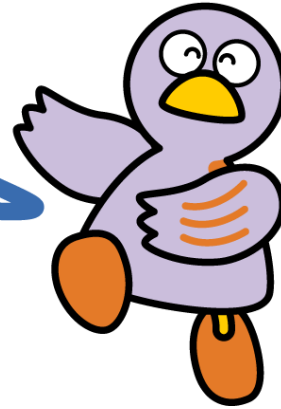


第九章 雇用/劳动条件



埼玉县的吉祥物-小紫鸽

- 1 就业资格
- 2 就业
- 3 在工作单位遇到困难时

1 就业资格

在日本可以工作的外国人只限在留资格上被允许就业的人。根据在留资格（永住者、日本人的配偶者、永住者的配偶者等，定居者者除外），就业范围内会受到限制。持文化活动、短期逗留、留学、研修、家属陪住、特定活动（但是根据指定书的内容会有所不同）等在留资格的人，不能就业。

持留学或家属陪住等在留资格的外国人，如要要从事临时工等工作时，事先需要到各地方出入国在留管理局等申请“资格外活动许可”。

咨询窗口・问讯处

机关名称	电话号码	交通	受付时间	接待语言
东京出入国管在留管局	0570-034259 (IP、国外: 03-5796-7234)	东京都港区港南5-5-30 从JR品川站港南口乘坐都营公共汽车约13分钟在「东京出入国在留管理局前」下车	9:00~16:00 周一至周五 节假日、年末年初除外	日语
东京出入国在留管理局埼玉分所	048-851-9671	埼玉埼玉市中央区下落合5-12-1 埼玉第2法务综合办公楼1楼 从埼京线与野本町站步行8分	9:00~16:00 周一至周五 节假日、年末年初除外	日语

2 就业

(1) 公共职业安定所（ハローワーク）

公共职业安定所对持有允许就业在留资格的，且希望就业的外国人，进行职业咨询、职业介绍、雇佣保险的付给以及职业训练的推荐。请到最近的职业安定所申请求职。详情请向公共职业安定所问询。

(2) 雇用保险制度

雇用保险制度是指当劳动者失业时给与给付金，以维护劳动者的生活及雇佣的安定，促进再就业，是一个具有综合性机能的制度（领取给付金有一定的条件）。



咨询窗口・问讯处

公共职业安定所

公共职业安定所名称	电 话	外国人雇用服务场所 接待（节假日年末年始除外）	地 址
浦和公共职业安定所	048-832-2461	星期五：英语・西语・葡语	埼玉市浦和区常盤5-8-1
大宫公共职业安定所	048-667-8609	星期三：汉语 星期五：英语・葡萄牙语	埼玉市大宫区大成町1-525
川口公共职业安定所	048-251-2901	星期一：二：英语・西班牙语、 星期二：英语・汉语・西班牙 语 星期三：西班牙语・葡萄牙 语・汉语 星期四：越南语 星期五：英语・西班牙语、葡 萄牙语	川口市青木3-2-7
熊谷公共职业安定所	048-522-5656	周二・四：英语、西班牙语 葡萄牙语	熊谷市箱田5-6-2
熊谷公共职业安定所 本庄办事处	0495-22-2448	星期一・三・五：西班牙语・ 葡萄牙语	本庄市中央2-5-1
川越公共职业安定所	049-242-0197	星期一：西班牙语・葡语 星期四：英语・西班牙语・ 葡萄牙语	川越市豊田本1-19-8 川越联合办公楼1楼
川越公共职业安定所 東松山办事处	0493-22-0240		東松山市上野本1088-4
所沢公共职业安定所	04-2992-8609		所沢市並木6-1-3 所沢联合办公楼1楼和2楼
所沢公共职业安定所 飯能办事处	042-974-2345		飯能市双柳94-15 飯能合同办公楼1楼
秩父市公共职业安定所	0494-22-3215		秩父市下影森1002-1

公共职业安定所名称	电 话	外国人雇用服务场所 接待（节假日年末年始除外）	地 址
春日部公共职业安定所	048-615-9225	星期一：英语・葡语	春日部市粕壁东1-20-30 春日部市劳动综合厅办公楼3层
行田公共职业安定所	048-556-3151		行田市長野943
草加公共职业安定所	048-931-6111	星期三：英语・葡萄牙语 星期四：汉语 星期五：英语・葡萄牙语	草加市弁天4-10-7
朝霞公共职业安定所	048-463-2233	星期五：英语	朝霞市本町1-1-37
越谷公共职业安定所	048-969-8609	星期二：英语・葡语	越谷市东越谷1-5-6

外国人雇用服务处的接待时间：

浦和、大宫、熊谷、草加、越谷 10：00—12：00 13：00—15：30
川口 10：00—12：00 13：00—16：00
本庄、春日部、朝霞 10：00—12：00 13：00—15：15
川越 10：00—12：00 13：00—15：45

其他的咨询窗口

名称	对象者	电话号码	地址	语言	受付時間 (节假日和年末年始除外)
埼玉职业中心 http://hwus.jp/	年龄性别不问	048-826-5601	埼玉市南区沼影1-10-1 ラムザ大厦-3楼	日语	周一至周五 10:00~19:00 周六 10:00~17:00 ※不同服务在时间和星期上会有所不同。详细内容请参阅网页。
年轻人自立支援中心埼玉 http://www.yisc-saitama.com/	15至49岁的无业者和其家长和家属	048-255-8680	川口市川口3-2-2 川口若者ゆめワーク3层	日语	星期一~六 9:00~17:00
埼玉县职业女性中心 (埼玉県女性キャリアセンター) http://www.pref.saitama.lg.jp/swcc/	女性	048-601-5810 电话咨询用 048-601-1023	埼玉市中央区新都心2-2 ホテルプリラント武蔵野4楼	日语	星期一~六 9:30~17:30 每月第3周的星期四的休息 星期一~五 10:00~16:30 (11:30-12:30为午休时间) 每月第3周的星期四的休息
东京外国人雇佣服务中心 https://jsite.mhlw.go.jp/tokyo-foreigner/	拥有专门性和技术性领域《在留资格是技术、人文知识、国际业务》，《技能等》可以就职的在留资格的人或希望在日本就职的外国人留学生。	03-5361-8722	东京都新宿区四谷1-6-1 コモレ四谷 四谷大厦13楼	日语 英语 汉语 乌克兰语	星期一~五 9:00~17:00 乌克兰语仅限周三，周五

名称	对象者	电话号码	地址	语言	受付時間 (节假日和年末年始除外)
新宿外国人雇用支援・指导中心 https://jsite.mhlw.go.jp/tokyo-hellowork/list/shinjuku/madoguchi_goannai/gaisen.html	在留资格是日本人配偶者或定住者等没有就业限制的在留资格及希望从事临时工的外国人留学生。	03-3204-8609	东京都新宿区歌舞伎町 2-42-10 ハローワーク新宿 歌舞伎町庁舎 1层	日语 英语 汉语	星期一～五 8:30～17:15

(3) 对伪装成临时工作的犯罪活动要多加注意

通过社交网络或是朋友介绍的那些“只要把钱取出来”或是“只是接受东西”等一些临时工作时，存在着你可能成为犯罪同谋的风险，所以要多加注意。

类似以下的临时工作：

○不法上网到他人的网络银行，把其中的钱转移到预先准备好的账号上，然后让你从该账号中把钱取出来。

○使用别人的网址和密码在网上购骗取商品、让你承担不法商品的运输者和接受者。

对于以上这些工作内容，都有被利用犯罪的可能，要十分注意。

○把自己名义的银行帐号(存折,现金卡等)等的转让行为

○把自己名义的可以通话的手机等的转让行为

这些均属于犯罪行为，绝对不能做。

(4) 有关雇佣信息的提供

“WORK IN SAITAMA-连接外国人和企业的门户网站”提供希望雇用外国人企业的信息。1 另外，该网站还登载了在县内工作的外国人的咨询台和其他信息。

URL: <https://www.pref.saitama.lg.jp/workinsaitama/index.html>



3 在工作单位遇到困难时

面向外国人劳动者的咨询热线

关于劳动条件等的外语电话咨询窗口请点击此处（和外国人劳动者咨询处相连）。使用“外国人劳动者咨询热线”进行咨询时，固定电话每 180 秒收费 8.5 日元（含税），手机每 20 秒 10 日元（含税）。费用由打电话者负承担。

请注意，开放日期和开放时间可能会暂时发生变化。

语 言	电话号码	开设日期	开设时间
英语	0570-001-701	周一至周五	上午 10:00 至下午 15:00 (12:00 至 13:00 除外)
汉语	0570-001-702		
葡萄牙语	0570-001-703		
西班牙语	0570-001-704		
他加禄语	0570-001-705		
越南语	0570-001-706		
缅甸语	0570-001-707	周一	
尼泊尔语	0570-001-708	周一至周四	
韩国语	0570-001-709	周一至, 周五	
泰语	0570-001-712	周三	
印度尼西亚语	0570-001-715		
柬埔寨语 (高棉语)	0570-001-716		
蒙古语	0570-001-718	周五	

年末和年初（12月29日至1月3日）除外

(1) 劳动基准监督署

国家机关的劳动基准监督署是为了执行贯彻劳动基准法所规定的薪资，劳动时间等劳动条件，为确保劳动者的安全和健康，使雇用部门能更好地遵守劳动安全卫生法等，进行着监督和指导工作。

另外劳动者在工作时受伤，有灾害补偿保险供给。

· 劳动补偿保险供给：

因工作而受伤、或得职业病、或在上班途中受伤时根据劳动者灾害补偿保险法，可以得到医疗（补偿），休假（补偿），障害（补偿）、遗族（补偿）等。



咨询窗口・问讯处

劳动局

劳动局	电话号码	外国语咨询窗口	地 址
埼玉劳动局	048-600-6204（日语） 048-816-3596（英语）	周一至周五 (节日和年末年初除外) 9:00~12:00及 13:00~16:30	埼玉市中央区新都心11-2 ランド・アクシス・塔楼15层
劳动基准部监督科	048-816-3597（汉语）		
外国人劳动者咨询窗口	048-816-3598（越语）		

劳动基准监督署

劳动基准监督署名称	电 话	地 址	受付時間
埼玉劳动基准监督署	048-600-4801	埼玉市中央区新都心11-2 ランド・アクシス・タワー14楼	周一至周五 节假日和年末年始除外 8: 30~17: 15
川口劳动基准监督署	048-252-3773	川口市川口2-10-2	
熊谷劳动基准监督署	048-533-3611	熊谷市别府5-95	
川越劳动基准监督署	049-242-0891	川越市豊田本1-19-8 2楼	
春日部劳动基准监督署	048-615-9171	春日部市粕壁东1-20-30 春日部市劳动综合厅办公楼2楼	
所沢劳动基准监督署	04-2995-2555	所沢市並木6-1-3	
行田劳动基准监督署	048-556-4195	行田市桜町2-6-14	
秩父劳动基准监督署	0494-22-3725	秩父市上宮地23-24	

(2) 综合劳动咨询窗口

县劳动局针对雇用环境、均等室等问题,在县内的10个地方设置了“综合劳动咨询窗口”,接受与劳动有关的咨询。如在工作中遇到解雇、工资降低、遭受欺凌等职场烦恼时,请向各咨询窗口咨询。



咨询窗口・问讯处

综合劳动咨询窗口	电 话	地 址	受付时间 (节假日和年末年始除外)
埼玉劳动局 综合劳动咨询窗口	048-600-6262	埼玉市中央区新都心11-2 ランド・アクシス・タワー16楼	周一至周五 9: 30-17: 00
埼玉劳动局 综合劳动咨询窗口	048-614-9977	埼玉市中央区新都心11-2 ランド・アクシス・タワー14楼 埼玉劳动基准监督署内	周一至周五 9: 00-16: 30
川口综合劳动咨询窗口	048-498-6648	川口市川口2-10-2 川口劳动基准监督署内	
熊谷综合劳动咨询窗口	048-533-3611	熊谷市大字别府5-95 熊谷劳动监督署内	
川越综合劳动咨询窗口	049-210-9334	川越市豊田本1-19-8 川越地方合同办公楼川越劳动监督署内	
春日部综合劳动咨询窗口	048-615-9158	春日部市粕壁东1-20-30 春日部市劳动综合厅办公楼2层 春日部劳动监督署内	
所沢综合劳动咨询窗口	04-2003-6967	所沢市並木6-1-13 所沢地方合同办公楼所沢劳动基准署内	

行田综合劳动咨询窗口	048-556-4195	行田市樱町2-6-14 行田劳动基准署内
秩父综合劳动咨询窗口	0494-22-3725	秩父市宫地23-24, 秩父劳动基准监 督署内

(3) 其他的咨询窗口



咨询窗口・问讯处

名称	电话	地址	语言	咨询时间 (节假日和年末年始除外)
埼玉县劳动咨询中心 https://www.pref.saitama.lg.jp/a0816/rodo/rodosodan/index.html?from=rodo	048-830-4522	埼玉市浦和区高砂 3-15-1 县厅第二办公楼 1楼	日语	○电话劳动咨询(星期一至五) 受理时间 9:00~16:30 ○来所劳动咨询(星期一至五) 受理时间 9:00~16:00
埼玉县劳动委员会 事务局 https://www.pref.saitama.lg.jp/shigoto/rodo/rodo/index.html	048-830-6452 048-830-6465 * 调解(专门人员帮助你和公司进行调解)	埼玉市浦和区高砂3-15-1 埼玉县厅第三办公楼4层	日语	周一至周五 8:30~17:15
埼玉县社会保险劳务士会综合劳动咨询旬所 https://www.saitamakai.or.jp/	048-826-4860	埼玉市浦和区高砂1-1-1 朝日生命浦和大厦7层	日语	周三(要予約) 10:00~16:00 (面谈咨询)
埼玉外国人综合咨询中心 https://sial.jp/foreign/advice/	048-833-3296	埼玉市浦和区北浦和5-6-5 埼玉县浦和合同办公楼3层 (公财)埼玉县国际交流协会内	英语, 汉语, 西班牙语, 葡萄牙语, 韩国·朝鲜语, 他加禄语, 泰语, 越南语, 印度尼西亚语, 尼泊尔语, 俄语, 乌克兰语, 简单日语	星期一至五 9:00~16:00 ※有关出入境制度、劳动、法律问题, 福利问题的面谈咨询要预约 俄语: 10:00~16:00