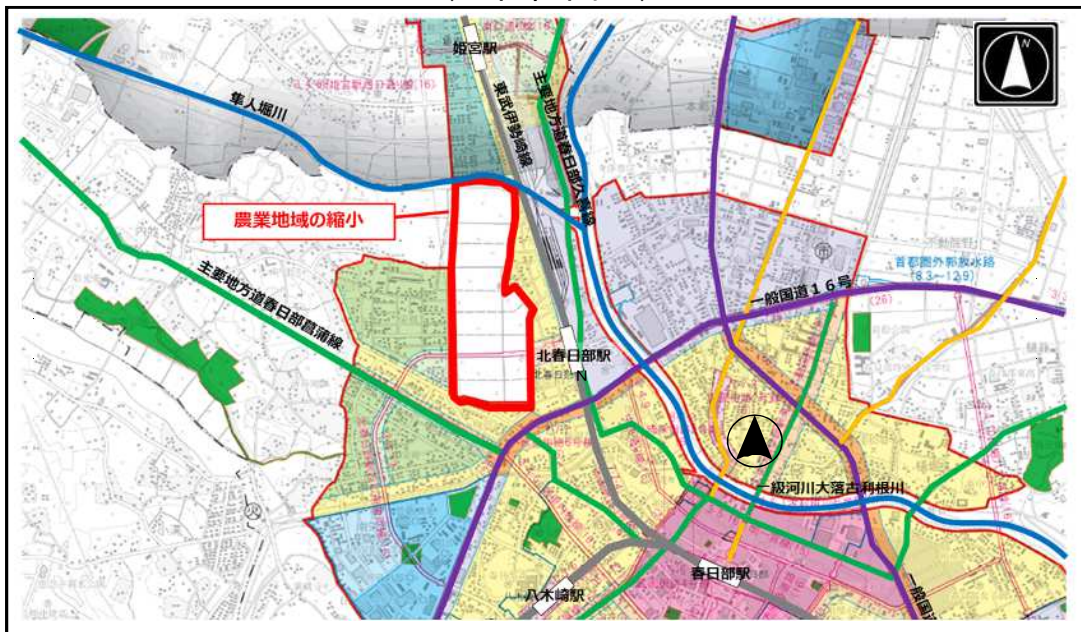


(1)ーア 農業地域の縮小(春日部市)について

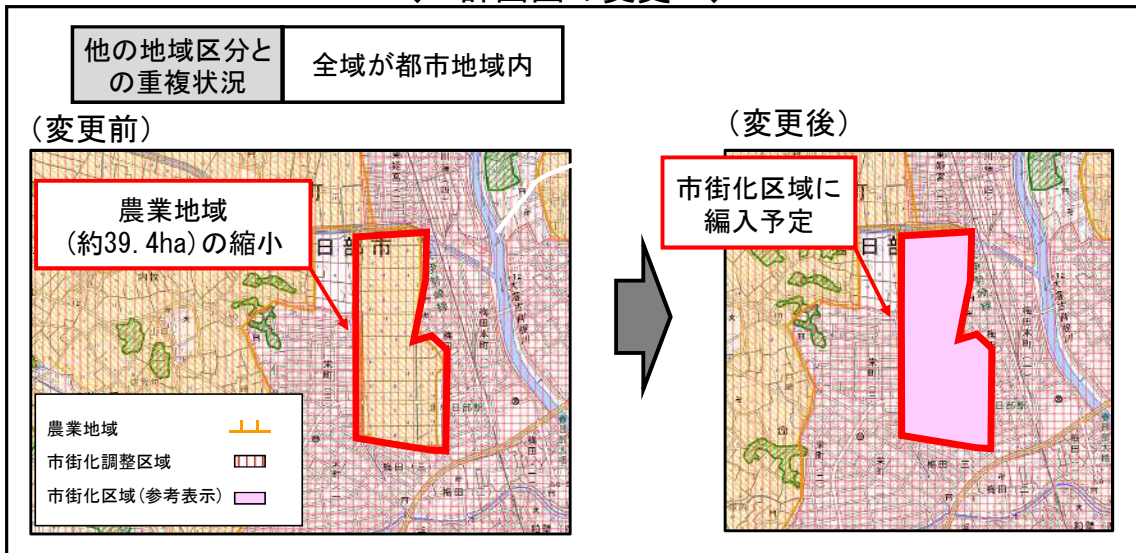
◇ 位置図 ◇



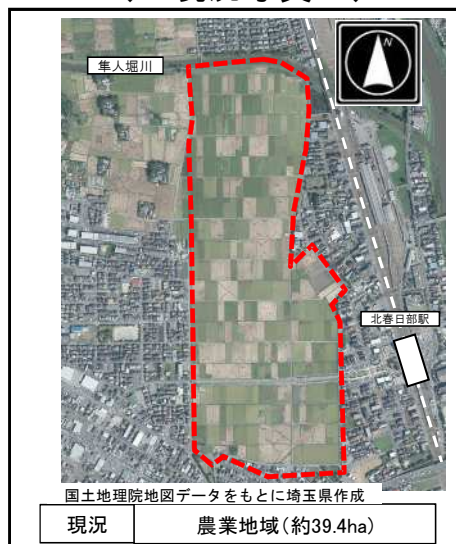
◇ 変更地域の概要 ◇

- ◆変更の内容 農業地域 約39.4haを縮小
- ◆変更の理由 土地区画整理組合による計画的な市街地整備の実施が確実となり、農業振興を図る地域から計画的に市街化を図る区域に土地利用を転換するものである。
- ◆土地の所在 春日部市梅田・内牧地内
- ◆地区名称 北春日部駅周辺地区
- ◆事業手法 土地区画整理事業(組合施行)予定
事業面積:約41ha 事業期間:R4年度～R13年度
- ◆地区概要 本地区は、都心から約35km圏にあり、東武伊勢崎線北春日部駅から西へ約0.2km、東北自動車道岩槻ICから北東へ約10kmに位置している。
- ◆市町村長の意見 意見なし(春日部市長)

◇ 計画図の変更 ◇



◇ 現況写真 ◇



◇ 市街化区域へ編入する区域 ◇

