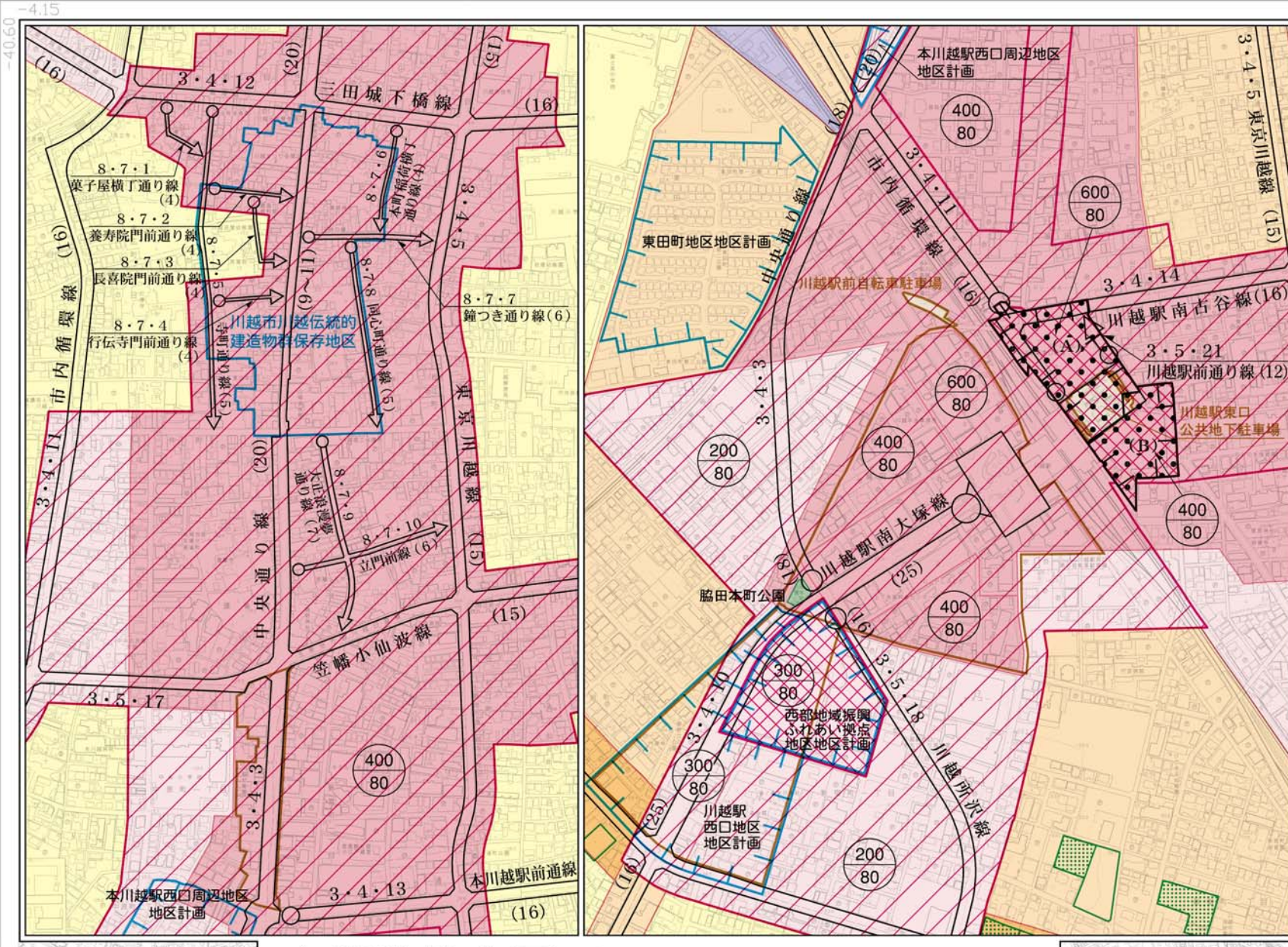
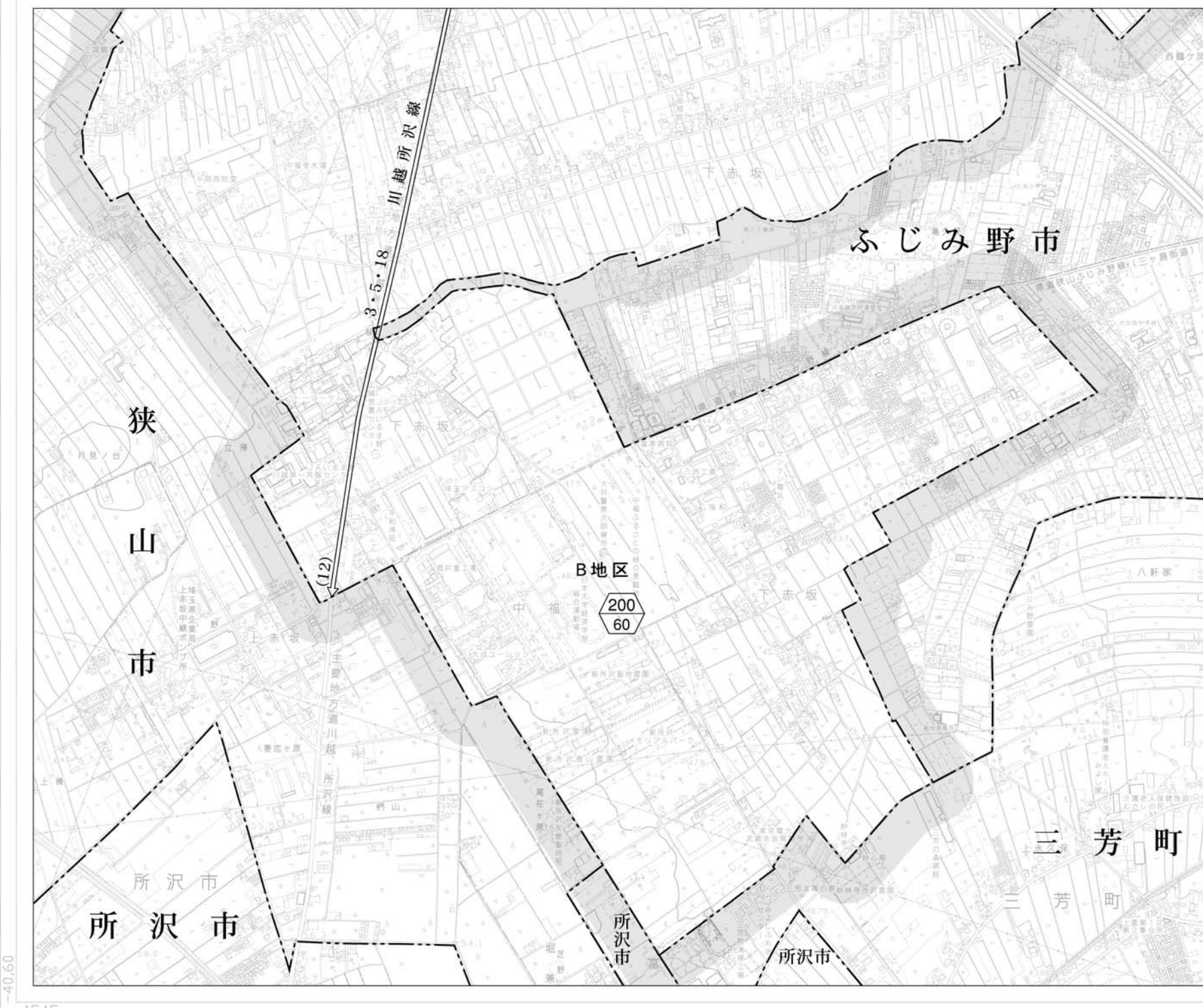
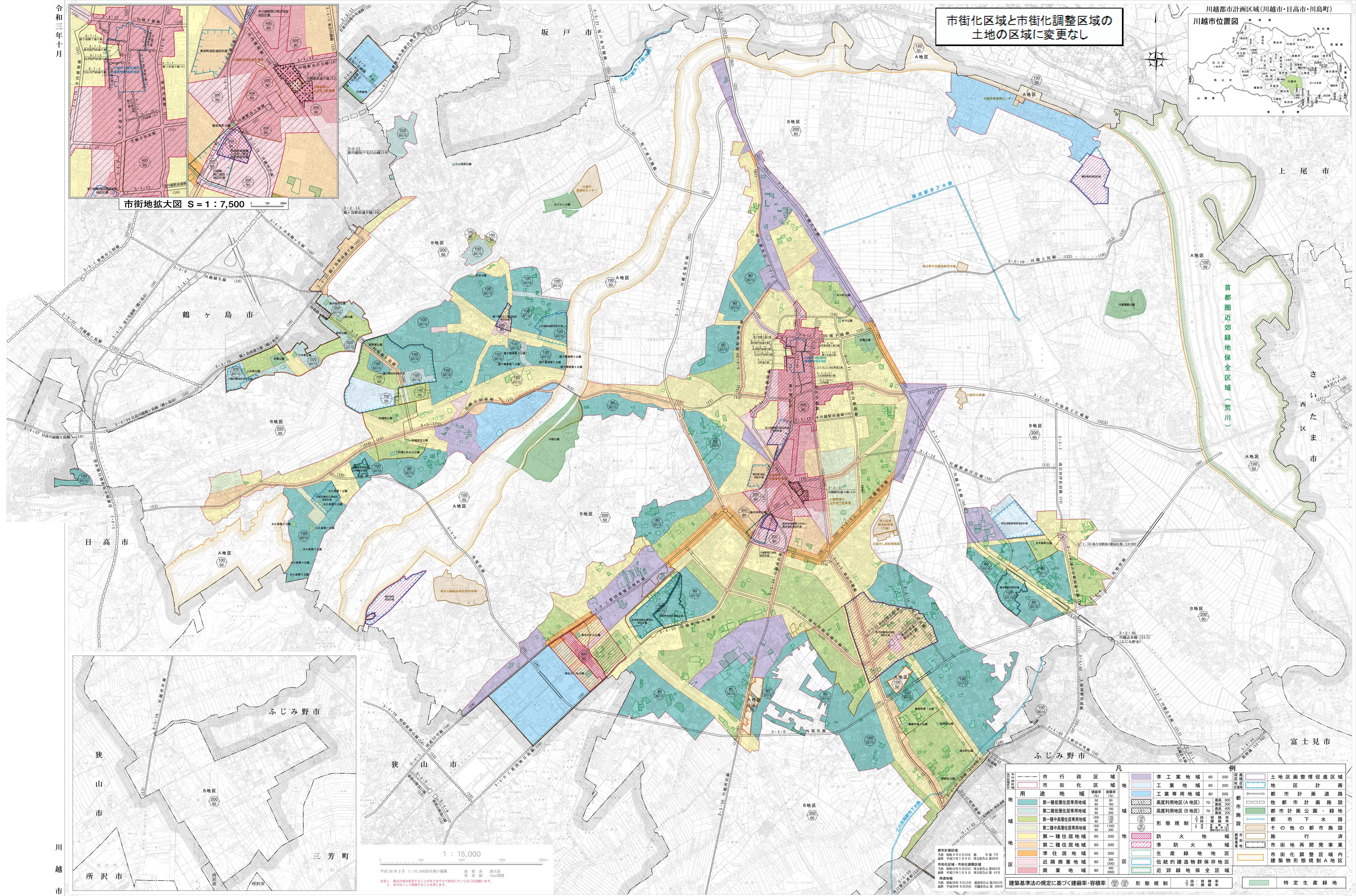


川越市都市計画図

令和三年十月



市街化区域と市街化調整区域の土地の区域に変更なし



凡例		建築基準法の規定に基づく建築率・容積率		形態規制		上段：容積率 下段：建築率	
市行政区域	市街化区域	準工業地域	60 200	土地区画整理促進区域			
市街化調整区域	第一種低層住居専用地域	工業地域	60 200	地区計画			
	第二種低層住居専用地域	工業専用地域	60 200	都市計画道路			
	第一種中高層住居専用地域	高度利用地区(A地区)	70 600	他都市計画施設			
	第二種中高層住居専用地域	高度利用地区(B地区)	70 600	都市計画公園・緑地			
	準住居地域	準工業地域	80 600	都市下水路			
	商業地域	商業地域	80 600	その他の都市施設			
				防火地域			
				準防火地域			
				生産緑地地区			
				伝統的建造物群保存地区			
				近郊緑地保全区域			
				特定生産緑地			