

宮代町都市計画図

市街化区域と市街化調整区域の土地の区域に変更なし

市街化区域及び市街化調整区域の用途地域の指定	
決定年月日・告示	昭和三十八年八月三十一日
昭和三十九年三月三十一日	
昭和三十九年三月三十一日	
昭和三十九年三月三十一日	
昭和三十九年三月三十一日	

都市計画道路					
No.	路線名	幅員	種別	決定年月日・告示	
1	1-3-1 日野中央交差点南側線	25	約4,700	4	昭和三十八年三月三十一日
2	2-4-1 日野中央交差点南側線	16	約1,800	2	昭和三十八年三月三十一日
3	3-4-1 日野中央交差点南側線	16	約1,800	2	昭和三十八年三月三十一日
4	4-4-1 日野中央交差点南側線	20	約1,200	2	昭和三十八年三月三十一日
5	5-4-1 日野中央交差点南側線	16	約1,800	2	昭和三十八年三月三十一日
6	6-4-1 日野中央交差点南側線	16	約1,800	2	昭和三十八年三月三十一日
7	7-4-1 日野中央交差点南側線	16	約1,800	2	昭和三十八年三月三十一日
8	8-4-1 日野中央交差点南側線	16	約1,800	2	昭和三十八年三月三十一日
9	9-4-1 日野中央交差点南側線	16	約1,800	2	昭和三十八年三月三十一日
10	10-4-1 日野中央交差点南側線	16	約1,800	2	昭和三十八年三月三十一日
11	11-4-1 日野中央交差点南側線	16	約1,800	2	昭和三十八年三月三十一日
12	12-4-1 日野中央交差点南側線	16	約1,800	2	昭和三十八年三月三十一日
13	13-4-1 日野中央交差点南側線	16	約1,800	2	昭和三十八年三月三十一日
14	14-4-1 日野中央交差点南側線	16	約1,800	2	昭和三十八年三月三十一日
15	15-4-1 日野中央交差点南側線	16	約1,800	2	昭和三十八年三月三十一日
16	16-4-1 日野中央交差点南側線	16	約1,800	2	昭和三十八年三月三十一日
17	17-4-1 日野中央交差点南側線	16	約1,800	2	昭和三十八年三月三十一日
18	18-4-1 日野中央交差点南側線	16	約1,800	2	昭和三十八年三月三十一日
19	19-4-1 日野中央交差点南側線	16	約1,800	2	昭和三十八年三月三十一日
20	20-4-1 日野中央交差点南側線	16	約1,800	2	昭和三十八年三月三十一日
21	21-4-1 日野中央交差点南側線	16	約1,800	2	昭和三十八年三月三十一日
22	22-4-1 日野中央交差点南側線	16	約1,800	2	昭和三十八年三月三十一日
23	23-4-1 日野中央交差点南側線	16	約1,800	2	昭和三十八年三月三十一日

都市計画公園				
No.	名称	種別	面積	決定年月日・告示
1	3-4-11 金原運動公園	総合	約4.1	昭和三十八年三月三十一日
				昭和三十九年三月三十一日

土地区画整理事業				
No.	地区名	種別	面積	決定年月日・告示
1	1	区画	約13.7	昭和三十八年三月三十一日
2	2	区画	約13.3	昭和三十八年三月三十一日
3	3	区画	約5.0	昭和三十八年三月三十一日

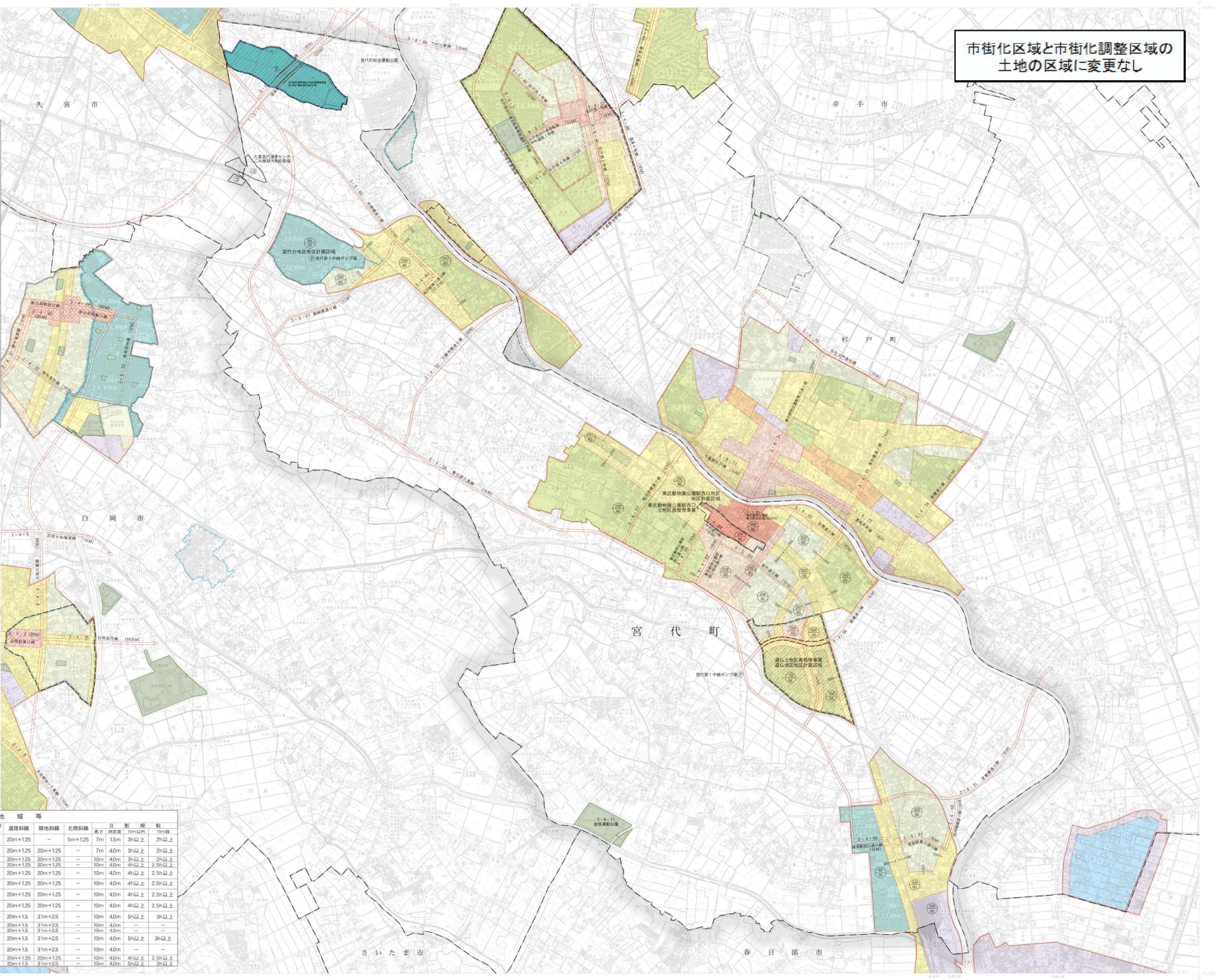
地区計画				
No.	地区名	種別	面積	決定年月日・告示
1	宮代台	約16.7	昭和三十八年三月三十一日	昭和三十九年三月三十一日
2	富田	約13.3	昭和三十八年三月三十一日	昭和三十九年三月三十一日
3	東武動物公園駅西口	約5.0	昭和三十八年三月三十一日	昭和三十九年三月三十一日

防火・準防火				
No.	名称	種別	面積	決定年月日・告示
1	1	準防火	約13.7	昭和三十八年三月三十一日
2	2	準防火	約13.3	昭和三十八年三月三十一日
3	3	準防火	約5.0	昭和三十八年三月三十一日

凡例

- 行政区域
- 市街化区域
- 防火地域
- 準防火地域
- 住宅地造成法による借地
- 都市計画道路
- 都市計画公園
- 下水運送トンネル
- ごみ焼却汚物処理場
- 地区計画区域
- 土地区画整理事業(計画決定区域)

用途地域等	用途制限	建ぺい率 (%)	容積率 (%)	容積率換算係数	道路幅員	隣地距離	北側斜線	高さ制限	日照制限
第一種低層住居専用地域	60	80	0.4	20m+1.25	5m+1.25	7m	15m	3m以上	2m以上
第二種低層住居専用地域	60	100	0.4	20m+1.25	20m+1.25	—	7m	40m	3m以上
第一種中高層住居専用地域	60	100	0.4	20m+1.25	20m+1.25	—	10m	40m	3m以上
第二種中高層住居専用地域	60	200	0.4	20m+1.25	20m+1.25	—	10m	40m	4m以上
第一種住居地域	60	200	0.4	20m+1.25	20m+1.25	—	10m	40m	4m以上
第二種住居地域	60	200	0.4	20m+1.25	20m+1.25	—	10m	40m	4m以上
準住居地域	60	200	0.4	20m+1.25	20m+1.25	—	10m	40m	4m以上
近隣商業地域	80	200	0.8	20m+1.5	31m+2.5	—	10m	40m	5m以上
商業地域	80	300	0.8	20m+1.5	31m+2.5	—	10m	40m	—
工業地域	60	200	0.8	20m+1.5	31m+2.5	—	10m	40m	5m以上
工業専用地域	60	200	0.8	20m+1.5	31m+2.5	—	10m	40m	—
市街化調整区域	80	800	0.8	20m+1.5	31m+2.5	—	10m	40m	4m以上
									3m以上



1:10,000

注：この図面は参考図です。詳細につきましては、宮代町まちづくり建設課にて御確認願います。
 市街化調整区域、用途地域等は、参考として記載したもので詳細につきましては各市町に御確認願います。