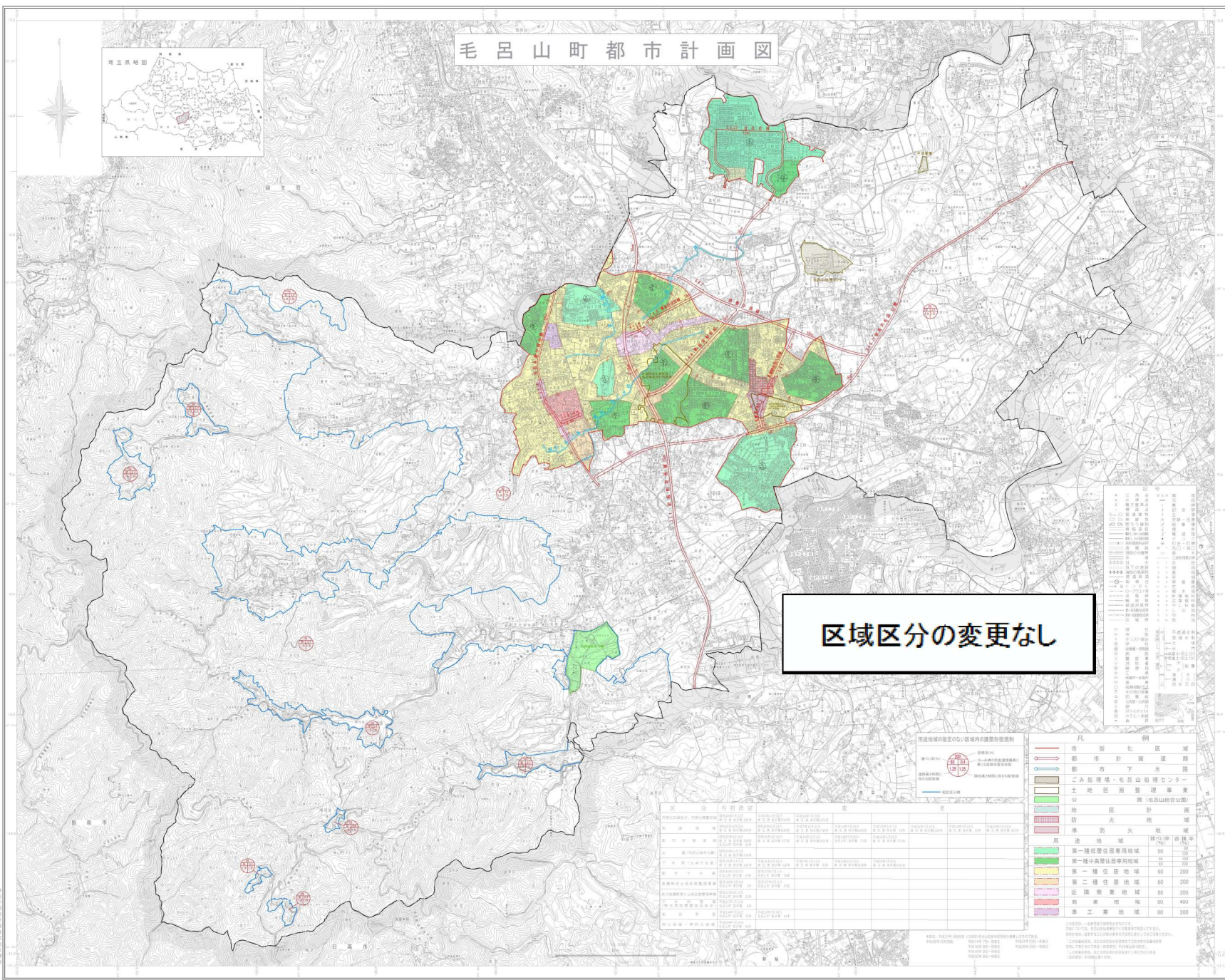


毛呂山町都市計画図



区域区分の変更なし

記号	名称	説明
○	市街化区域	市街化区域の境界線
○	都市計画道路	都市計画道路の境界線
○	都市下水路	都市下水路の境界線
○	ごみ処理場・毛呂山処理センター	ごみ処理場・毛呂山処理センターの境界線
○	土地区画整理事業	土地区画整理事業の境界線
○	地区計画	地区計画の境界線
○	防火地域	防火地域の境界線
○	準防火地域	準防火地域の境界線
○	用途地域	用途地域の境界線
○	第一種低層住居専用地域	第一種低層住居専用地域の境界線
○	第一種中高層住居専用地域	第一種中高層住居専用地域の境界線
○	第一種住居地域	第一種住居地域の境界線
○	第二種住居地域	第二種住居地域の境界線
○	近隣商業地域	近隣商業地域の境界線
○	商業地域	商業地域の境界線
○	工業専用地域	工業専用地域の境界線

用途地域の指定のない区域内の建築制限	用途地域	建築制限
第一種低層住居専用地域	第一種低層住居専用地域	第一種低層住居専用地域の建築制限
第一種中高層住居専用地域	第一種中高層住居専用地域	第一種中高層住居専用地域の建築制限
第一種住居地域	第一種住居地域	第一種住居地域の建築制限
第二種住居地域	第二種住居地域	第二種住居地域の建築制限
近隣商業地域	近隣商業地域	近隣商業地域の建築制限
商業地域	商業地域	商業地域の建築制限
工業専用地域	工業専用地域	工業専用地域の建築制限

本図は、平成28年10月1日現在の都市計画図を示す。図中の色分けは、用途地域の指定を示す。また、図中の記号は、市街化区域、都市計画道路、都市下水路、ごみ処理場・毛呂山処理センター、土地区画整理事業、地区計画、防火地域、準防火地域、用途地域を示す。なお、図中の色分けは、用途地域の指定を示す。また、図中の記号は、市街化区域、都市計画道路、都市下水路、ごみ処理場・毛呂山処理センター、土地区画整理事業、地区計画、防火地域、準防火地域、用途地域を示す。