

分野名

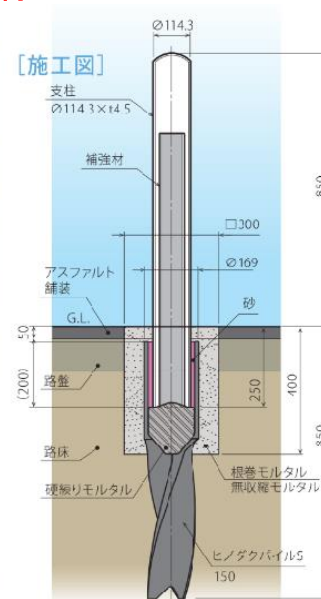
道路関連

## 鋳鉄製杭基礎+耐衝撃性ポラード

### <特徴>

- ・ポラードの設置便覧に対応した強度を確保：**安全性確保**
- ・万が一の事故後はポラードだけの取替可能：**維持管理性向上/LCC低減**
- ・杭基礎を活用した省力/省スペース化：**施工性向上/交通障害抑制**

性能評価  
動画公開中



### <施工手順>



① 人力掘削 (□300×H400)



② ヒノダクパイル打ち込み



③ ヒノダクパイル打ち込み完了



④ 高強度ポラード設置



⑤ 無収縮モルタル打設



⑥ 施工完了

日之出水道機器株式会社

さいたま市大宮区吉敷町1-62

TEL 048-650-6188

URL <https://hinosesuido.co.jp/>