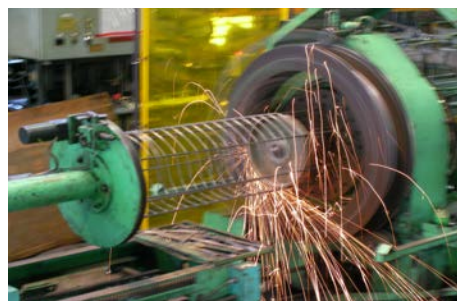


分野名

建築関連

既製コンクリート杭・機械式継手

【施工・製造写真】



製造品目：PHC・PRC・SC・HB（85N/mm²・105N/mm²）パイプ

取扱工法：一般工法（従来工法）・高支持力工法

【機械式継手】



T・P JOINT



ペアリングジョイント

【彩の国 SP グループとは】

彩の国づくりに貢献する CONCRETE-PILE PRODUCTIVE GROUP

1994年埼玉県内にコンクリートパイプ製造工場をもつメーカー3社

[児玉コンクリート工業株式会社](#) [日本高圧コンクリート株式会社](#) [日本ヒューム株式会社](#)（7月1日順）

が埼玉県の施策展開に基づく「県民力の集結」に賛同し、安全で魅力あふれる豊かな街づくりへの活動に参加するため設立した地域産業団体です。

Sai-No-Kuni Concrete-Pile Productive Group

の頭文字より**彩の国 SP グループ**と称します。

彩の国 SP グループ

川口市栄町 3-10-3
(連絡事務所)

TEL 048-299-5275

分野名

建築関連

熱膨張耐火材（フィブロック区画貫通用テープ）

★フィブロック区画貫通用テープは管に巻き付けるだけの簡単な作業でスピーディーに施工できる製品です。



（塩ビ管用床用）

（さや管用）

（エスロハイパー用）

<特徴>

- ・管に巻くだけで**防火区画処理**ができます。
- ・用途に合わせて各種配管・各サイズに対応します。
- ・**国土交通大臣認定**および**(一財)日本消防設備安全センター**認定を取得しています。

施工例



耐火性能を発揮するメカニズム



積水化学工業株式会社

さいたま市大宮区桜木町
4-333-13

TEL 048-646-0160

URL <https://www.eslontimes.com>

分野名

建築関連

シート式WS（アタッチメントタイプ）

用途、利用分野

集中豪雨や洪水時による建築物等への浸水を防止


・製品の特長

従来の防水扉は金属製の為、運搬・設置に労力を要するという課題がありました。

本製品は、従来の止水性を保ちつつ、以下3点について特長があります。

- ①誰でも簡単に設置できること
- ②保管スペースが小さくできること
- ③価格が安価であること

本製品は、従来の金属製の扉からゴム製の扉（ゴムシート）に変えたことで軽量化され、設置手順も簡単な為、容易に設置できます。取り外して保管することが可能で、コンパクトに巻き取れる為、収納スペースが金属製に比べ1/5以下ですみ、かなり小さくできます。また、本体をゴム製にしたことにより、製作工数が抑えられ本体価格を下げることができました。（写真参照）

本製品	従来製品
	
	<ul style="list-style-type: none">・金属製の為、形状は設置状態と同じ・高さによっては、運搬上2分割しなければならない <p>←シートをコンパクトに巻き取れ持ち運びが便利・収納スペースが縮小</p>

当社 HP、動画をご覧ください。

大同機工株式会社

戸田市新曽 336

TEL 048-442-5005

URL <https://www.daido-kiko.co.jp>

K・WingZパイル工法、T・Wingパイル工法

杭先端に2枚または4枚の翼を取り付けることで多様な地盤に対応します

【 2枚翼 K-WingZ パイル 】 【 4枚翼 T・Wing パイル 】

◇ K-WingZ パイル

- ・先端開放で、翼設置位置から先端部を突出させ
2翼杭とすることで施工性能が上昇、中間硬質地盤の打ち抜き
礫や玉石を含む支持地盤への根入れが可能です。
- ・杭先端の支持層として、砂質・礫質土に対応。
- ・杭頭部を拡頭することにより大きな水平抵抗を負担できます。

～納入実績～

埼玉県都市整備部営繕課・大宮公園事務所、さいたま市建設局建築部営繕課 他
民間物件 さいたま市(特に大宮区近辺)、行田市 他



◇ T・Wing パイル

- ・底板と各翼の地盤反力（支圧力）を合算することができ
中間層やゆるい地盤でも比較的大きな支持力が
得られます。N値1から杭の選定が可能です。
- ・杭先端の支持層として、砂質・礫質土に加え、
粘性土も選択できます。

～納入実績～

埼玉県都市整備部営繕課、宮代町教育推進課 他 / 民間物件 さいたま市(特に浦和区近辺)
越谷市、草加市 他



＊ ＊ 設計から施工まで一貫対応しています。ぜひご相談ください ＊ ＊

千代田工営株式会社

さいたま市大宮区上小町 940 番地

TEL 048-642-4191

URL <http://www.chiyodakouei.com>

分野名

建築関連

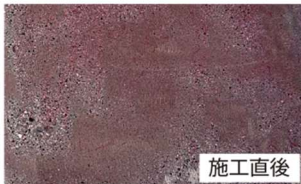
RCガーデックス [土木用 (1回塗り)]

**コンクリートの表面品質を向上し、
土木構造物の長寿命化を実現させます。**

従来の技術では2~3セット (1セット: 散水、材料塗布、
湿潤養生の3工程) 施工が一般的でしたが、RCガーデックス
土木用は塗布1回のみで要求性能を発揮いたしますので、
施工の手間を抑え、工期の短縮を図る事が可能です。

「RCガーデックス土木用 (1回塗り・退色性着色工法)」はセット販売の「退色性着色剤」
を用いた工法です。「退色性着色剤」を現場で混合し、十分に攪拌した後に使用してくださ
い。施工箇所はマゼンダ色で着色されますので、施工有無の確認が可能になります。
着色された施工箇所は太陽光により退色し、最終的には消色して無色になります。

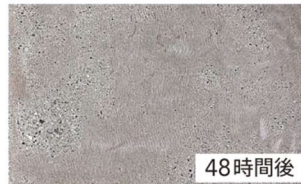
散水不要、
1回塗りの簡単施工
従来製品から工程数を
80%
削減!



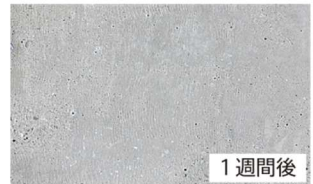
施工直後



24時間後



48時間後



1週間後

●RCガーデックス土木用を施工する事で期待できる効果

新
設

- 01. 塩害、凍害、中性化抑制による長寿命化
- 02. 表層強度向上による剥落抑制
- 03. 初期クラックの抑制
- 04. 水分供給による異常膨張の抑制

既
設

- 05. 引張・表層強度の上昇
- 06. 微細クラックの閉塞 (~0.2mm程度)
- 07. 中性化したコンクリートのアルカリ回復

共
通

- 08. 緻密化による劣化因子の侵入の抑制効果
- 09. 常に湿潤・滞水状態のコンクリートも施工可能 (各種ピット、水槽等)
- 10. 全てのセメント質を含む部分に使用が可能
- 11. コンクリートの多孔性状を平滑化し、高いプライマー効果を発揮
- 12. 新旧コンクリート打継部の一体性の向上
- 13. エフロレッセンスの抑制

施工状況写真



日本躯体処理株式会社

川口市道合 262-1

TEL 048-229-7222

URL <http://www.kutai.co.jp>

分野名

建築関連

THERMO DELTA 赤外線調査システム

正確でスピーディーな外壁劣化調査



外壁劣化調査

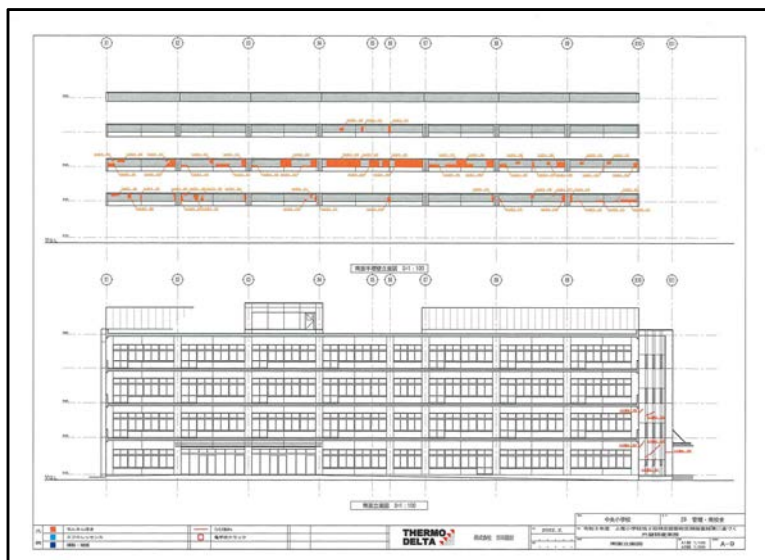


劣化図面&数量算出

機械を使用して測定するので、客観性、正確性に於いて優れており、足場等の仮設を使用しないので作業時間も短くてすみ、経済的です。



独自のデータ解析システムにより、外壁上のひび割れと浮き、剥離等の位置測定データをCAD立面図上に正確に転写し、ひび割れであれば幅と長さを、浮きであれば面積、タイル面に於いては枚数を自動集計します。



株式会社古田設計

さいたま市南区辻 4-16-15

TEL 048-863-7390

URL [http:// www.furuta-s.jp](http://www.furuta-s.jp)

分野名

建築関連

鋳物製銘板

【看板・銘板のお悩み解決します！！】

納期回答がない。
納期が守られない！

価格を早く知りたいのに
なかなか見積りが出ない！

やり取りが多くて
正直面倒くさい！

モリチュウなら解決できます！！

納期回答 100%

納期厳守！！

加えて、納品前にご一報。
急な納品にビックリする
こともありません。

概算見積り

最短2日で回答！

価格算出システム&社内鋳造で、
見積も製造も
スピード対応します。

少ない回数でのやり取りで

製作が可能！

銘板製作に関する
チェックリストがあり、
行き来が少なく済みます。

<鋳物製銘板の主な特長>

■凹凸感や、様々なフォント・ロゴに柔軟対応。細かい形状を自由に表現できます。

■材質はアルミ・ブロンズの2種類に加え、鋳鉄製も製造可能。

アルミ…磨きによるシルバーの光沢、軽快感を表現できます。

ブロンズ…磨きによるゴールドの光沢、重厚感、高級感を表現できます。

鋳鉄…昔ながらの素朴さが特長です。(赤錆が発生します)



★その他実績はホームページに掲載されていますので是非ご覧ください★

「まちのアクセサリを創造する」これがモリチュウのミッションです。

いいものづくり
株式会社 **モリチュウ**

株式会社モリチュウ

川口市江戸袋 2-5-27

TEL 048-283-1421

URL <http://www.morichu.co.jp/>

分野名

「設備（電気・機械）関連」

景観街路照明 unis（ユニス）

unis の特徴

- 1. 景観のノイズにならず風景に調和する → シンプルデザイン
- 2. 人により添いながら、季節・時間に応じて → 変化する光
- 3. 省エネを促進する制御や、材料の再生利用による → サステナブルなものづくり

unis が提供すること3つの価値

1. 「人」により添う

多彩な光を組合せ、調和させることにより、人が心地よさを感じる光環境をつくります。

2. 「地球」により添う

時間や季節に応じた光を変化させることで、空間を彩りながら、効率的にエネルギーを使用します。

3. 「社会」により添う

日常だけではなく、災害時などにも必要最小限の光を照らし、安全・安心な街づくりに貢献します。



灯具の造形美と適度な輝きをもたらす光により賑わいを創出します。

光だまりの明暗のリズム

視線方向の適度な輝きが空間に奥行きを感じさせます。



岩崎電気株式会社

さいたま市北区宮原町 4-18-2

TEL 048-667-4031

URL <http://www.iwasaki.co.jp/>

分野名

設備（電気・機械）関連

鋼板製一体形タンク

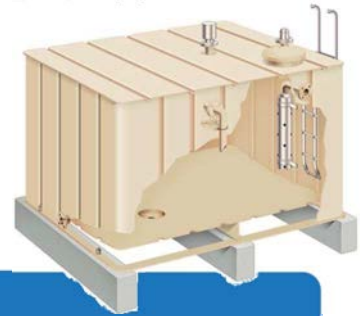
大地震や大型台風・集中豪雨などの自然災害から命の水を守ります。

自然災害に
強い受水槽！

NYK 日本容器工業グループ
株式会社 エヌ・ワイ・ケイ

鋼板製一体型受水槽

地震・気象災害が近年クローズアップされる中で災害が起きた際の水の確保は重要課題です。普段から何気なく使用している受水槽は災害時の貯水機能としては一番身近にあるものです。NYKの鋼板製一体型受水槽は自然災害に強い受水槽です。是非ご検討ください。



大地震が起きても壊れない

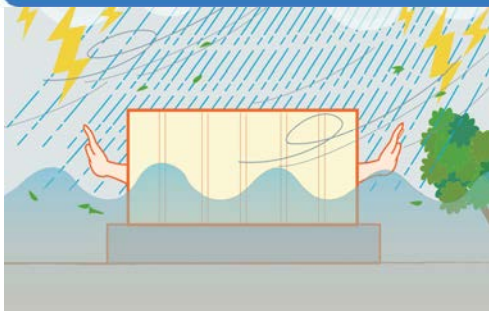


【大地震での水槽破損無し】

溶接一体構造によるエヌ・ワイ・ケイの水槽は、数々の大地震でも本体の破損例はございません。振動実験においても鋼板製一体型水槽の耐震性能について十分な確認をしております。

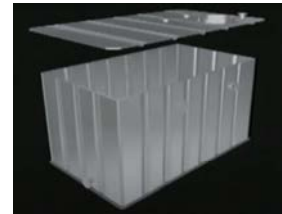


暴風・集中豪雨でも壊れない



【モノコック構造】

水槽本体は内部補強の無い鋼板6面体での箱型構造。側面と天板には溝形プレスを施したコルゲート構造を採用。鋼板の板厚と溝形プレスの組み合わせで水槽内部の水圧だけでなく、外部からの力に関してもタンク全体で受け止めることが出来ます。

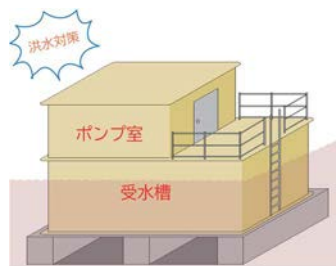


こんなことも
出来る！

自然災害対応オプション

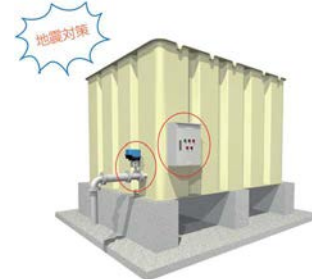
【上部ポンプ室付受水槽】

ポンプや電気盤を浸水から守るために、頑丈な受水槽の上部にポンプ室を設けてセットするなど、特殊な形状でもエヌ・ワイ・ケイの水槽でしたら対応が可能です。



【緊急遮断弁システム】

エヌ・ワイ・ケイの水槽は溶接一体構造で耐震性能は抜群です。更に接続された配管の破損による水の流出を防ぐために地震時緊急遮断システムをお勧めいたします。



*詳しくは当社ホームページをご覧ください。

株式会社エヌ・ワイ・ケイ

蓮田市根金 1689-1

TEL 048-766-1211

URL <http://nyk-tank.co.jp>

分野名

設備(電気・機械)

「給水・給湯」「空調」配管システムプッシュマスター

プッシュマスター・アダプター継手 25J サイズ

プッシュマスターの施工性はそのままに、インチサイズを取り揃えました！

●コネクターエルボ



●コネクターストレート



●オスアダプター



●メスアダプター



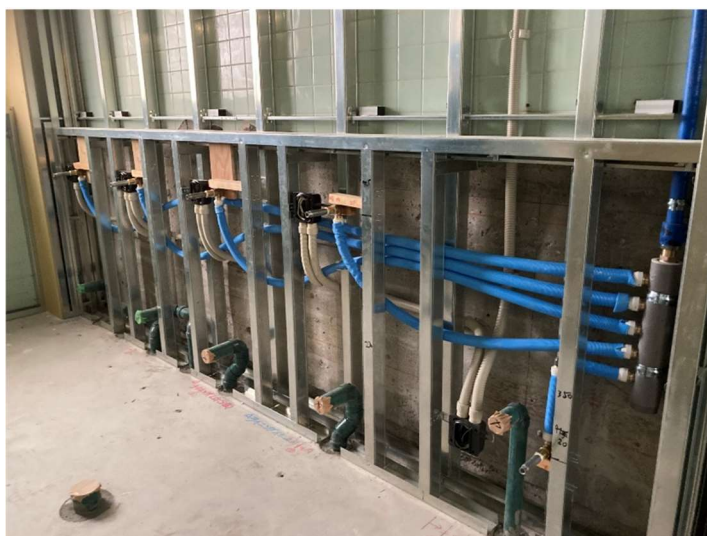
●座付水栓エルボ



〈特徴〉

- ・ 流量の確保 内径φ28.1mmの大口径！
- ・ 施工性が向上 施工手順は従来のサイズ同様！専用カッターで簡単切断、ワンタッチ継手でらくらく接続。
- ・ 非住宅物件に最適 柔軟性を活かした、巻出し配管施工が可能です

〈施工事例①学校トイレ改修〉



〈施工事例②病院新築〉



ブリヂストン化工品ジャパン株式会社

さいたま市中央区上落
2-2-11 ポルテ 29

TEL 048-615-3777

URL <https://www.bridgestone.co.jp/products/dp/pushmaster/>

分野名

新技術

ウルトラシール工法

【次世代型アスファルト加熱型塗膜橋面防水材料】

★NETIS 登録No.KK-200008-A★

★特許出願中★

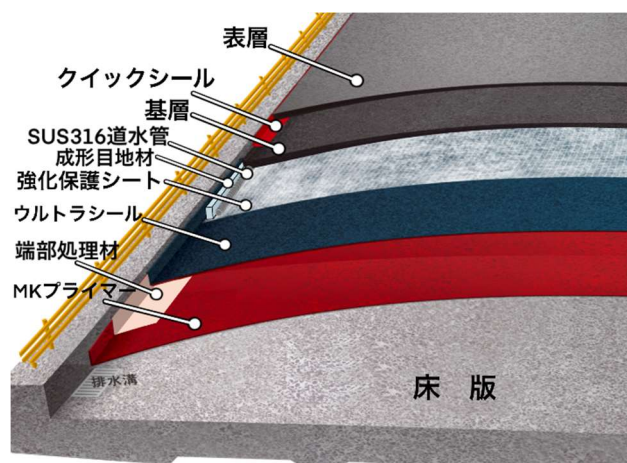
橋梁のトータル防水を目指しています!!

〈特長〉

- ・ 防水Ⅱ種に合格にしたことによる防水性の向上
- ・ 低温時に伴うコンクリート収縮に追随できる柔軟性の向上
- ・ 強化保護シートが溶けて舗装と一体型になる接着性の向上

★概略図

●before



●after



■施工状況



納入実績 越谷県土整備事務所工事 etc

エムケービルド株式会社

春日部市内牧 2460-14

TEL 048-708-0717

URL <http://mk-build.jp>

分野名

新技術

3次元地盤モデルを活用した河川堤防健全度評価

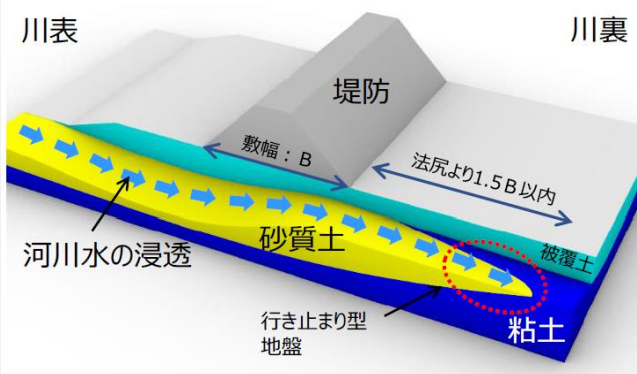
新技術で河川堤防の弱部を抽出します！

平板型電極牽引式電気探査により河川堤防の弱部を見つけます。

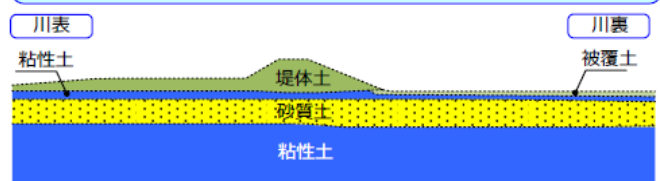
3次元地盤モデルを活用し河川堤防の健全度を評価します。

(従来) ボーリング調査・土質試験

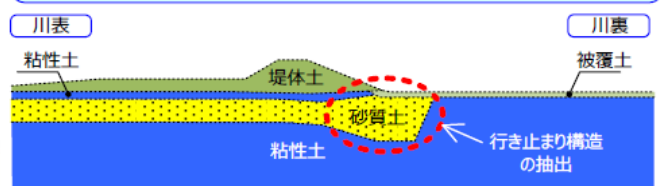
(新技術) 平板型電極牽引式電気探査・簡易ボーリング・土質試験



ボーリング調査結果のみで推定した地質断面図(既往)



三次元物理探査結果も考慮し、推定した地質断面図



3次元地盤モデルを基に漏水弱部になり得る川裏側法尻付近の浅部の行き止まり型構造を抽出

●電気探査作業風景



●簡易ボーリング作業風景



電気探査より得られる比抵抗値と簡易ボーリングより得られる土質情報より地質構造を評価

※下記ホームページもぜひご参照ください。

[地盤3次元化技術を活用した効率的な河川堤防の点検・管理](#)

応用地質株式会社

さいたま市北区土呂町2-61-5

TEL 048-652-4975

URL <https://www.oyo.co.jp>

分野名

新技術

「カラーサンド」・「エターナルサンド」

●従来の土系舗装では実現できなかった、

「長期寿命」と「透水性」、「保水性」機能を兼ね備えた新しい歩行者系舗装。

特許取得済み

第 5 回 波沢栄一ビジネス大賞

テクノロジー部門 特別賞受賞

(エターナルサンドにて)

<特徴>

- ・ 自然土の風合いのある遊歩道
- ・ 骨材に「高炉水砕スラグ」と「真砂土」(エターナルサンドにて)を
採用し、長期寿命を実現
- ・ 従来の土系舗装では得られない「透水性」と「保水性」
- ・ 勾配のある箇所でも施工可能なバリアフリー対応。
- ・ 景観性を高めるソフトなカラーリング



<<施工前>>



<<施工後>>

※通常、歩行者・自転車専用道路は表層厚7cmですが、
総重量4t以下の管理用車輛が一時的に進入する箇所には
表層厚10cmにて 対応可能です。

三和グランド株式会社

東京都文京区湯島 3-31-5

TEL 03-3839-8501

URL <http://www.sanwagr.co.jp/>

分野名

新技術

Jスマートウォール

★ 新しい土留め材で、立坑の補強リングレスを実現 ★

補強リング不要!

補強リング
取付必要

Jプランク
プレート

Jプランク
セグメント

Jスマートウォール

ライナープレート+補強リング(H形鋼)

△

The image shows a comparison between two construction methods. On the left, the 'J Smart Wall' method is shown, which uses J-plank plates and segments. A callout box indicates that reinforcement rings are not needed. On the right, a traditional method is shown using a liner plate and reinforcement rings (H-shaped steel). A callout box indicates that reinforcement rings are required for installation. A small cartoon character is also present on the right side.

<特長>

- ・ 補強リング併用ライナープレートに比べ、**作業性・安全性が向上**
- ・ 補強リングレスで、**締結ボルトの大幅削減、組立時間短縮**
- ・ **ボルト締結は全て内側**（掘削側）から可能

<構成部材>



Jプランクプレート（浅層部）



Jプランクセグメント（深層部）

<納入実績>

- ・ 2022年5月時点で、203基に適用されています。

J F E 建材株式会社

東京都港区港南 1-2-70

TEL 03-5715-7620

URL <http://www.jfe-kenzai.co.jp/>

分野名

新技術

全天候反応硬化型常温合材 ロードプラスターK

雨の日に硬化ばつぐん 雪の日に効果てきめん
進化した常温合材

☆ロードプラスターKの特長☆

①優れた作業性

- ☑ 従来より柔らかいバインダを使用する事で、**施工性が向上**
- ☑ **砂を均すような感覚**での作業が可能に

②急速硬化

- ☑ 水を散布後、**急速に硬化**
- ☑ **24時間**で完全硬化

③適度な柔軟性

- ☑ 軟質なアスファルトと繊維材の配合で、施工後の**ひび割れを抑制**

④VOC不使用

- ☑ 植物由来の材料使用で、**環境に優しい**



荷姿：20 kg袋入

NETIS 登録 No. KT-170005-VE

<施工年度> 令和3年10月
<施工場所> 埼玉県久喜市八甫地内
<発注機関> 杉戸県土整備事務所

シンレキ工業株式会社

熊谷市佐谷田 2976 番

TEL 048-523-6611

URL <http://www.shinreki.co.jp>

分野名

新技術

CSK工法（鉄蓋交換）

舗装工事に伴うマンホール蓋枠の調整工を、施工前から施工後に手順変更

セイフティーフラット工法PB工法

- ★舗装工事における安全性の向上
- ★舗装工事における施工性の向上
- ★舗装工事における平坦性の向上
- ★舗装工事における舗装性能の確保



施工前



前処理工復旧完成



舗装工事後施工前



後処理工完成

<施工年度> 令和4年1月
<施工場所> 埼玉県入間郡三芳町
<発注機関> 三芳町 下水道課

株式会社ホートー

川越市芳野台1丁目103-17

TEL 049-298-5533

URL <http://www.hoto.co.jp>

分野名

その他

ハイブリッド支承



支承の上部に設けたポットベアリング構造によって橋桁の回転変位を吸収させることで、支承下部側の積層ゴム部を回転の影響から解放し、なおかつこれを同一支承構造内で実現（ハイブリッド化）した、新しいタイプの支承形式です。



YouTube



LinkedIn



Facebook

<施工年度> 令和4年度
 <施工場所> 三郷市前間地内
 <発注機関> 埼玉県道路公社



株式会社 川金コアテック

川口市川口 2-2-7

TEL 048-259-1113

URL <https://kawakinct.co.jp/>

分野名

その他

各種砕石

砕石は、公共・民間事業の

基礎となる大切な資源です。

砕石は、私たちの社会活動の形成において欠かすことのできない大切な資源です。皆さんの周りにも、砕石はふんだんに使われており、私たちはその恩恵を授かり、日々くらししています。

埼玉県山砕石協会会員名簿

会 員 名	郵便番号	上段は本社、下段は事業所等	電話番号	FAX番号
亀井産業株式会社	360-0843	熊谷市三ヶ尻4236	048-532-3391	048-532-5235
	368-0004	秩父市山田163-3	0494-23-7591	0494-23-7593
	355-0371	秩父郡東秩父村大字大内沢787-1	0493-82-1133	0493-82-1132
黒山石産株式会社	350-0424	入間郡越生町大字黒山110	0492-92-5821	0492-92-5822
光光産業株式会社	350-0809	川越市大字錦井新田6-1 第3今泉ビル3F	049-239-6300	049-239-6311
	355-0325	比企郡小川町上古寺481	0493-72-0103	0493-74-2304
株式会社上武	369-1601	秩父郡皆野町大字金沢3085-1	0494-62-1321	0494-62-1377
	367-0312	児玉郡神川町大字上阿久原737-1	0274-52-3193	0274-52-5676
SKマテリアル株式会社	350-1305	狭山市入間川三丁目1-4狭山フロントさくら坂ビル3階	04-2990-7800	04-2990-1530
	357-0215	飯能市大字坂石125-1	042-978-0151	042-978-0152
第一石産運輸株式会社	102-0072	東京都千代田区飯田橋2-2-1	03-3265-4211	03-3261-7313
	369-1245	深谷市荒川35	048-584-2311	048-584-0100
	355-0336	比企郡小川町大字勝呂178	0493-74-1001	0493-74-1508
株式会社大英興業	369-1225	大里郡寄居町大字西ノ入1183	0485-81-0462	0485-81-3262
秩父鉱業株式会社	160-0022	東京都新宿区新宿3-1-24 京王新宿3丁目ビル9階	03-3356-1661	03-3356-1663
	369-1225	大里郡寄居町大字西ノ入1465	0485-81-0298	0485-81-7479
有恒鉱業株式会社	103-0026	東京都中央区日本橋兜町17-1-204日本橋ロイヤルプラザ2階	03-5847-2627	03-5847-2618
	369-1601	秩父郡皆野町大字金沢2805	0494-62-0161	0494-62-0049
両神興業株式会社	368-0021	秩父市下宮地町18-1	0494-23-1200	0494-23-1201
	368-0202	秩父郡小鹿野町両神小森4075-2	0494-79-1133	0494-79-1178

埼玉県山砕石協会

秩父市下宮地町18番1号

TEL 0494-27-0088

分野名

その他

TRミックスアクア

「TRミックスアクア」は
軽交通から重交通道路の適用可能な全天候型高耐久常温合材です。
散水すると硬化し、加熱合材同等の強度が得られます。

《 アクアの特長 》

- 人に優しい植物由来の添加剤、地球環境に優しい再生袋を使用
- 水をかけると硬化（1リットル/袋 以上）
- 雨天時でも、水が溜まっている箇所でも使用が可能
- 施工後30分程度で交通開放可能
- 特別な道具は不要
- 施工の工程も簡単
- 袋詰めのまま長期保存可能



必要な道具はこれだけ



詳しくは、当社HP、
施工動画をご確認下さい

大成ロテック株式会社

さいたま市浦和区瀬ヶ崎 2-3-11

TEL 048-711-5411

URL <https://www.taiseirotec.co.jp>

分野名

その他

MC防水壁

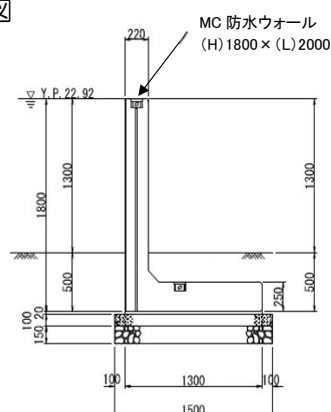
排水施設の防水対策に貢献！



■ 使用箇所



■ 断面図



■ 工事概要

2015年関東・東北豪雨時に冠水したことにより、ポンプが非常停止して、流域内で浸水面積100ha、床上浸水69戸、床下浸水9戸の甚大な被害が発生しました。

排水ポンプの増設と調節池の築造を計画すると共に、排水施設の浸水を防ぐため、施設外周に「MC防水ウォール」が採用されました。

地盤条件など現場条件に応じた構造をご提案できます！

- ・ MC防水ウォール (L型防水壁)
- ・ MC防水ブロック (矢板式) ※鋼矢板との併用を可能としたハーフプレキャスト構造
- ・ MC防水パネル (杭式) ※合成杭 (鋼管+H形鋼) との併用を可能としたハーフプレキャスト構造

丸栄コンクリート工業株式会社

さいたま市北区宮原町 3-372

TEL 048-661-1700

URL <http://www.maruei-con.co.jp>