

分野名

道路関連

## アトムハードカラー水性エポタフ

高耐久な水性カラー塗装材

＜用途＞ 車道・歩道・自転車道  
通学路・駐車場他へのカラー塗装



＜特長＞

### 1. 高耐久性

従来の水性カラー材に比べ高い耐久性（当社促進摩耗試験による）

従来施工不可であった車道への施工が可能となります

### 2. 継ぎ目・段差なくきれいな仕上がり

カラー溶融材に比べ薄膜になる為、施工面の継ぎ目や段差がなく仕上がります（車両通行時の騒音・振動が抑えられます）

### 3. 環境負荷低減となる水性塗料

非危険物となり引火の危険が無く、安全に取扱いができます

### 4. 幅広い下地に対応

新設・既設アスファルトやコンクリート面の他溶融材や既存水性塗膜上にも施工可能。スプレー施工により透水・排水性舗装の排水機も損なわない施工が可能となります

又、自由なデザイン・サイズの施工も可能になります

＜色＞標準色 8色 グリーン・ライムグリーン・ディープグリーン  
ブラウン・ブルー・アイボリー・ベージュ・グレー



他 調色対応も承ります

アトムクス株式会社

東京都板橋区舟渡3-9-6

TEL 03-3969-1552

URL <http://www.atomix.co.jp>

## 耐衝撃性ボラード

## ●歩道への車両進入を防ぐ耐衝撃性ボラード（H型ボラード）

交差点内の交通安全対策に対するニーズが高まり、令和3年3月版 防護柵の設置基準・同解説にボラードの設置便覧がまとめられました。求められる性能は、交差点開口部から進入した車両により生じる歩行者等の人的被害の発生を防止することです。

## ●種別（衝突条件）

| 種別             | 道路の設計速度   | 車両重量 | 車両の衝突速度   | 歩道に対する進入角度 |
|----------------|-----------|------|-----------|------------|
| Hc             | 50km/h 以下 | 1.8t | 35km/h 以上 | 15度        |
| H <sub>B</sub> | 60km/h    | 1.8t | 45km/h 以上 | 15度        |

## ●性能の考え方1ー車両の進入防止の考え方

衝突条件による衝突に対して、最大4本のH型ボラードが車両を停止させるか、または押し戻すことで車両を歩道へ大きく進入させない強度を有することを性能の考え方として採用。

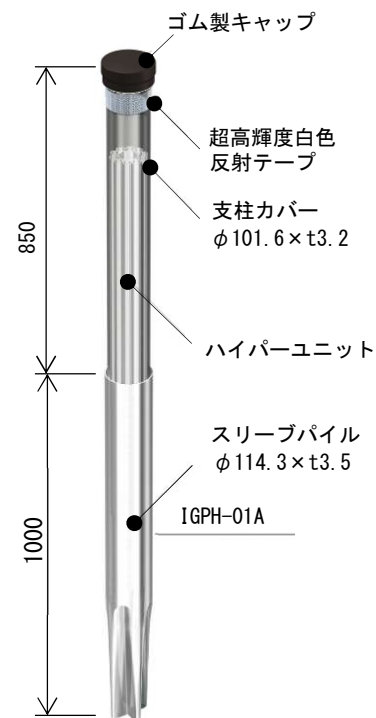
## ●性能の考え方2ー構成部材の飛散防止性能の考え方

衝突条件による衝突において、H型ボラードの構成部材が大きく飛散しないこと（路上部が脱落しないことを含む）を性能の考え方として採用。

## ●実車衝突試験



## ●製品（固定式）



分野名

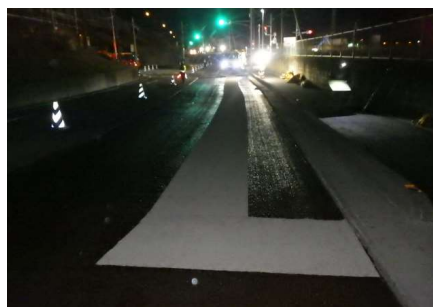
道路関連

## G・Asシート

100%リサイクル可能なクラック抑制シート  
「G・Asシート」

既設舗装に貼り付け、リフレクションクラックの抑制、  
防水性能の向上、混合物の劣化を防止！

- 【特徴】 ◆従来の舗装で使用している材料(アスファルト+骨材)のみで構成  
しています。
- ◆カッターナイフで切断でき、剥離紙を剥がして張り付けるだけの  
簡単施工です。
- ◆補修・修繕時の G・As シートを含む廃材はそのまま細かく破碎さ  
れ、従来製品のように基材を手作業で排除する手間がなく、100%  
リサイクル可能です。



納品実績…埼玉県杉戸県土整備事務所ほか

株式会社ガイアート

白岡市篠津字立野 834-4

TEL 0480-93-0898

URL <http://www.gaeart.com/>

分野名

道路関連

## 溶融式 貼付シート セットアップシート

★EasyMark (貼付シート) に裏面樹脂を吹付けパーツの一体化。施工性の向上に寄与。

### <EasyMark (貼付シート) 特長>

- ・文字やイラストをはめ込んで一体化したシートは、現地でパーツを配置する手間と時間が不要、そのまま路面に配置し施工が可能です。



### <EasyPaper (型枠シート) 特長>

- ・厚紙で作られた型枠は、従来の金属製に比べ軽量であることから、取扱が容易です。使い捨てにすることで、低コストで作成でき使用後のメンテナンスも不要です。



株式会社KCS

さいたま市北区吉野町 2-271-1

TEL 048-797-7653

URL <https://khansei-cs.com/>

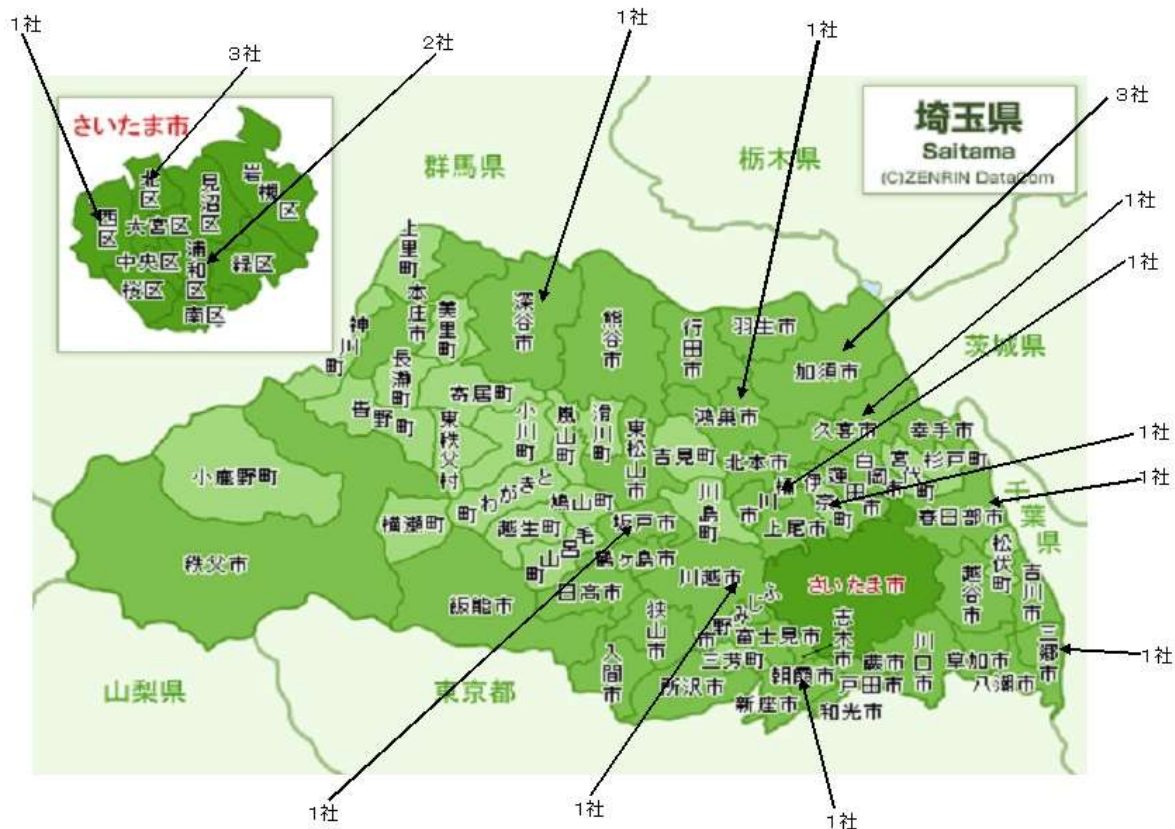
分野名

道路関連

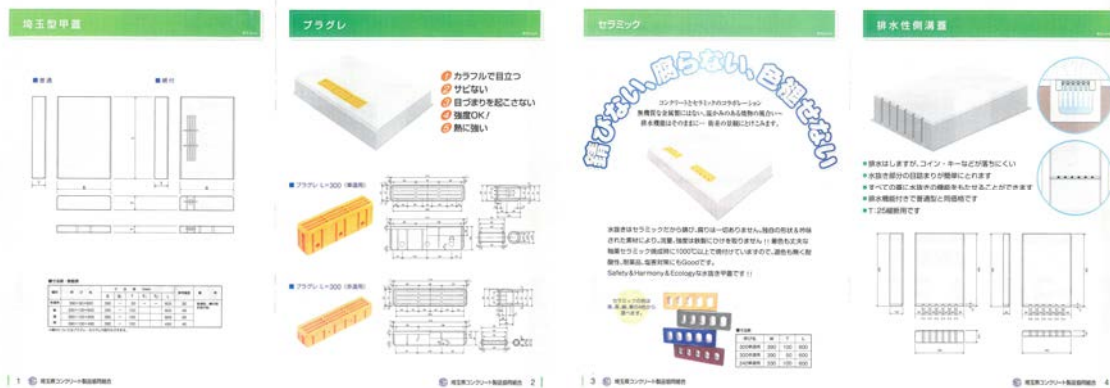
# 道路用プレキャストコンクリート製品

コンクリート製品は都市の住みよい環境を生み出します。  
組合員全 19 社埼玉県内にて活動展開しております！！

## 【組合員所在地】



組合製品カタログ（一部）その他製品は組合 HP をご覧ください



埼玉県コンクリート製品協同組合

上尾市本町 1 丁目 5-20

TEL 048-773-8171

URL <http://www.saitama-pca.jp>

分野名

道路関連

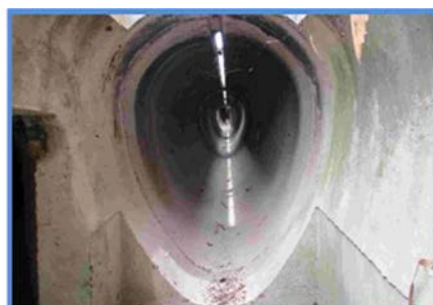
## 都市型側溝

都市型側溝とは・・・

埼玉県内の複数社で取り扱っている**安心安全・高機能・低コスト**を実現した側溝です。

### ★従来の縦断管との違い★

- ①従来品に比べ大幅に**コスト縮減**！
- ②優れた**集水能力**！
- ③**維持管理費用の軽減**！※



2003年5月 施工

約14年！

2017年6月 撮影

※**ハの字**スリットと卵形による**高流速**によって一度も清掃する必要がありませんでした！

- ④「安心して快適な自転車利用環境創出ガイドライン」の基準に適合！
- ⑤ワンタッチ施工により施工性向上。工期の短縮を実現！



国道254号バイパス 志木工区

県内土木事務所 実績多数！

埼玉県都市型側溝研究会

坂戸市千代田 5-7-24

TEL 049-283-5182

分野名

道路関連

## 橋梁用伸縮装置 AI ジョイント

既設床版を傷めない荷重支持型鋼製伸縮装置

### AI ジョイント（伸縮量：20mm～50mm）

#### 【特徴】

- ・伸縮装置の高さが65mmなので、以下のメリットが得られます。  
既設床版内の鉄筋を傷つけることなく設置できます。  
PC桁端部の箱抜きが不要です。
- ・騒音対策  
はつり時間および交通規制時間の短縮が図れます。



伸縮量20mmタイプ、30mmタイプに 40mm、50mmタイプ  
が新ラインナップ（40mm、50mmタイプ共に高さ65mm以下） されました。

（別途、誘導板タイプも対応可能）。

#### 納入実績

・さいたま県土整備事務所、杉戸県土整備事務所、行田県土整備事務所、本庄県土整備事務所、川越県土整備事務所、行田県土整備事務所、秩父県土整備事務所、さいたま市役所、所沢市役所、越谷市役所、三芳町役場、他

ショーボンドマテリアル株式会社

川越市芳野台2-8-10

TEL 048-225-5611

URL <https://www.sb-material.co.jp>

分野名

道路関連

## ハイパーロード・車道統一ブロック

-重荷重から生活道路まで対応できるブロック舗装-  
がたつき、据え切りに強い インターロッキングブロック舗装です。



### ■ハイパーロードシステム

波形型 厚み 100mm

厚み 80 mmではガタツキを起こしていた箇所でも長期に亘り良好な状態を維持できる、**長寿命化**を実現する**耐久性の高い舗装**です。



### ■車道統一ブロック

ストレート型 厚み 80 mm

すり減り・側面抵抗に優れた統一規格の大型の目地キープにより、ストレート形状でも**車道に適用が可能**です。



太平洋プレコン工業株式会社

熊谷市三ヶ尻字林裏 3274

TEL 048-533-3677

URL <http://www.t-pc.co.jp>



分野名

道路関連

## コールドパーミックス

コールドパーミックスは、オレンジの香りがする取り扱いが簡単な高耐久型常温合材です。従来の常温合材より高強度タイプで、長期安定性・耐水性に優れています。

### (特長)

- 特殊樹脂を配合しているため、耐久性・耐水性に優れています。
- 接着性・耐水性に優れているため、プライマー（接着剤）いらず、雨天使用可能です。
- 石油系添加物を使用していないので、油臭くありません!!（オレンジの香り）
- 未開封であれば長期貯蔵が可能です。雨風のかからない場所で保管してください。
- 特殊樹脂を配合しているため、耐久性、耐水性に優れます!!



[荷姿]10kg/袋、20kg/袋



袋から出して敷きます



上から転圧します

<施工年度> 平成 30 年度  
<施工場所> 埼玉県内  
<発注機関> 川越県土整備事務所・三芳町役所

東亜道路工業株式会社

川越市大字下赤坂 1817

TEL 049-241-6100

URL <http://www.toadoro.co.jp>

分野名

道路関連

## NT式自転車側溝（チャリン溝）

道路幅員の有効利用と路面排水対策の解消に！

### 《 NT式自転車側溝の特徴 》

- エプロン勾配は、2%勾配のバリアフリータイプです
- エプロン部はノスキッド仕上げ（NETIS登録 No.KT-120114-A）のため、滑り難くなっております
- エプロンと歩車道ブロックの隙間にスリットを設けることにより、雨水を確実に排水させます
- スリット幅は、12mm x 250mm（4カ所/2m）を設けております
- 接続は、セットピンとスポンジゴムを使用する事により施工性が向上します
- 管理樹のグレーチングに縦スリットを設けることにより、排水力を高めています
- 可変構造の製品もございます（上下分割）



納入実績：埼玉県川越県土整備事務所、富士見市役所、ふじみ野市役所等で採用されております。

詳細は、当社HPをご覧ください。

株式会社日東

坂戸市千代田 5-7-24

TEL 049-283-5182

URL <https://www.nitto-inc.co.jp>

分野名

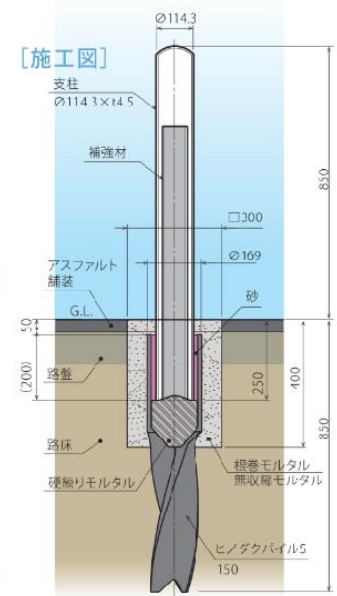
道路関連

# 鋳鉄製杭基礎+耐衝撃性ポラード

## <特徴>

- ・ポラードの設置便覧に対応した強度を確保：**安全性確保**
- ・万が一の事故後はポラードだけの取替可能：**維持管理性向上/LCC低減**
- ・杭基礎を活用した省力/省スペース化：**施工性向上/交通障害抑制**

性能評価  
動画公開中



## <施工手順>



① 人力掘削 (□300×H400)



② ヒノダクパイプ打ち込み



③ ヒノダクパイプ打ち込み完了



④ 高強度ポラード設置



⑤ 無収縮モルタル打設



⑥ 施工完了

日之出水道機器株式会社

さいたま市大宮区吉敷町1-62

TEL 048-650-6188

URL <https://hinosesuido.co.jp/>

分野名

道路関連

## マイルドパッチ

★水をかけて踏み固めるだけで、確実に固まる補修材★

# マイルドパッチ

MILD PATCH

### 【特長】

- ・ 常温合材にも関わらず、加熱合材並みの高い耐久性があります。
- ・ 速く固まるので、早期交通開放が可能です。
- ・ 雨天時も水たまりも施工可能です。
- ・ 環境に配慮した植物由来の素材を配合しています。



前田道路株式会社

さいたま市大宮区桜木町 1-11-2

TEL 048-643-3641

URL <https://ssl.maedaroad.co.jp/>

分野名

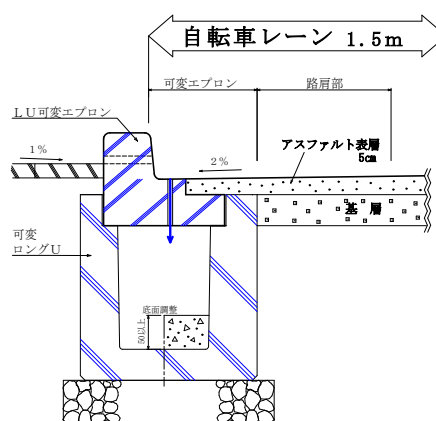
道路関連

## 可変エプロン エプロング

### 工期短縮・安全安心な自転車道形成



- 汎用品の側溝の上にブロックを載せるだけです。
- 現場打ちコンクリート部分を極力減らした分、早期の開放が可能となります。
- 自由勾配のエプロン付街路用排水路として施工できます。
- 広く安全な自転車通行帯を形成できます。
- エプロンの巾等寸法は自由に設定可能です。



矢作コンクリート工業株式会社

加須市戸崎 148 番地の 1

TEL 0480-73-1041

URL <http://www.yahagicon.jp>

分野名

河川関連

## レベロック（水平自立積大型ブロック）

水平自立し、熟練工でなくても誰でも簡単に施工可能



1. 優れた構造安定性：一般的な積ブロックと同様の使用が可能
2. 施工が簡単、安全、早い：ブロックは全てが水平自立する為、施工が簡単
3. 優れた経済性：裏型枠・裏コン作業が不要な低コスト施工が可能
4. 宅地造成工事に使用可能：大臣認定擁壁ブロック同等品
5. あらゆる環境にマッチ：ブロック表面は自然景観にも良く馴染む石模様



納入実績：秩父県土整備事務所工事

共栄建材工業株式会社

三郷市三郷 1-14-13

TEL 048-953-1141

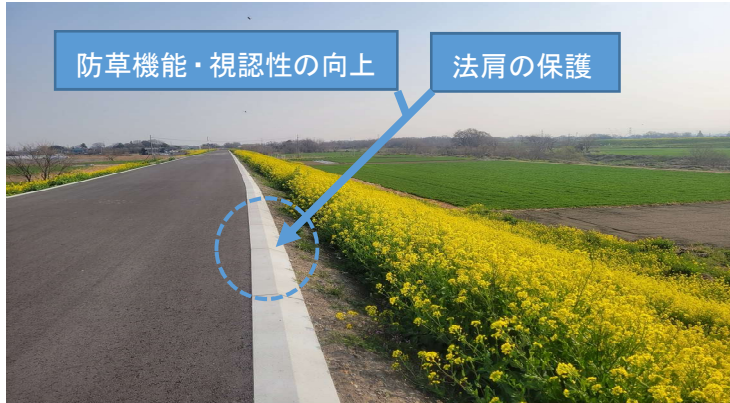
URL <https://www.kyoei-kenzai.com>

分野名

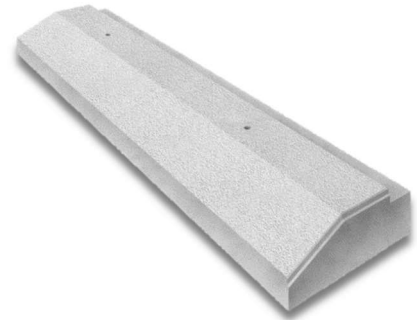
河川関連

## 堤防用法肩ブロック（中小河川タイプ）

防災・減災・国土強靱化  
堤防天端路肩部の保護機能を有し、“粘り強い構造”の堤防を実現可能



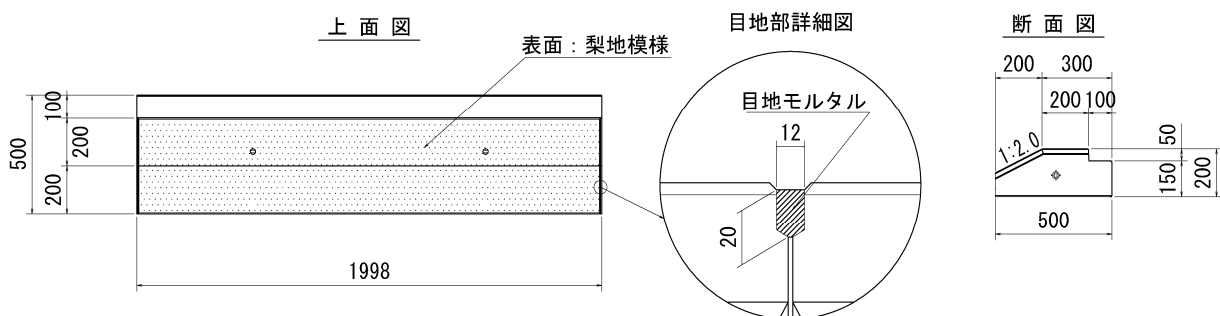
※比企郡 市野川



| 寸法 (mm)      | 重量     |
|--------------|--------|
| 1998×500×200 | 391 kg |

### 特長

- 道路境界から外側0.5mの範囲を堤防用法肩ブロックで被覆します。アスファルト舗装とブロックの目地部を切り欠き構造としているため**防草機能**が得られ、**視認性が向上**します。
- 天端舗装と組み合わせることで、洪水による越水が生じた際に**堤防の決壊を遅らせる効果**が期待できます。
- 天端舗装厚と製品厚が同じであるため、**施工作業の省力化**が図れます。
- 製品表面は梨地模様となっており、**すべり防止**対策を施しています。



### 実績

|            |                  |
|------------|------------------|
| 荒川上流河川事務所  | R2 高麗川右岸鶴舞築堤工事   |
|            | R2 越辺川左岸八幡築堤護岸工事 |
| 東松山県土整備事務所 | 市野川堤防天端舗装工その1    |
|            | 市野川堤防天端舗装工その2 ほか |

共和コンクリート工業株式会社

さいたま市浦和区岸町 7-11-2

TEL 048-837-1321

URL <https://www.kyowa-concrete.co.jp>

分野名

河川関連

## ラバーダム（ゴム引布製起伏堰）

★多様な河川断面・法勾配に対応し、低コストを実現したゴム製可動堰★

ラバーダム

〈特長〉

- ・多様な河川断面・法勾配に対応！
- ・小型サイズから長大サイズ（河床幅1～60m程度）までの河川に設置

可能

- ・河川状況や用途に合わせた設計が可能
- ・鋼製起伏堰と比べ、イニシャルコストが安価！
- ・日々の維持管理が容易であり、ランニングコストも低コスト！

※日本全国 約700箇所の据付実績あり（令和4年3月現在）



日本自動機工株式会社

さいたま市浦和区岸町 7-1-7

TEL 048-835-6361

URL <http://www.jido-kiko.co.jp>