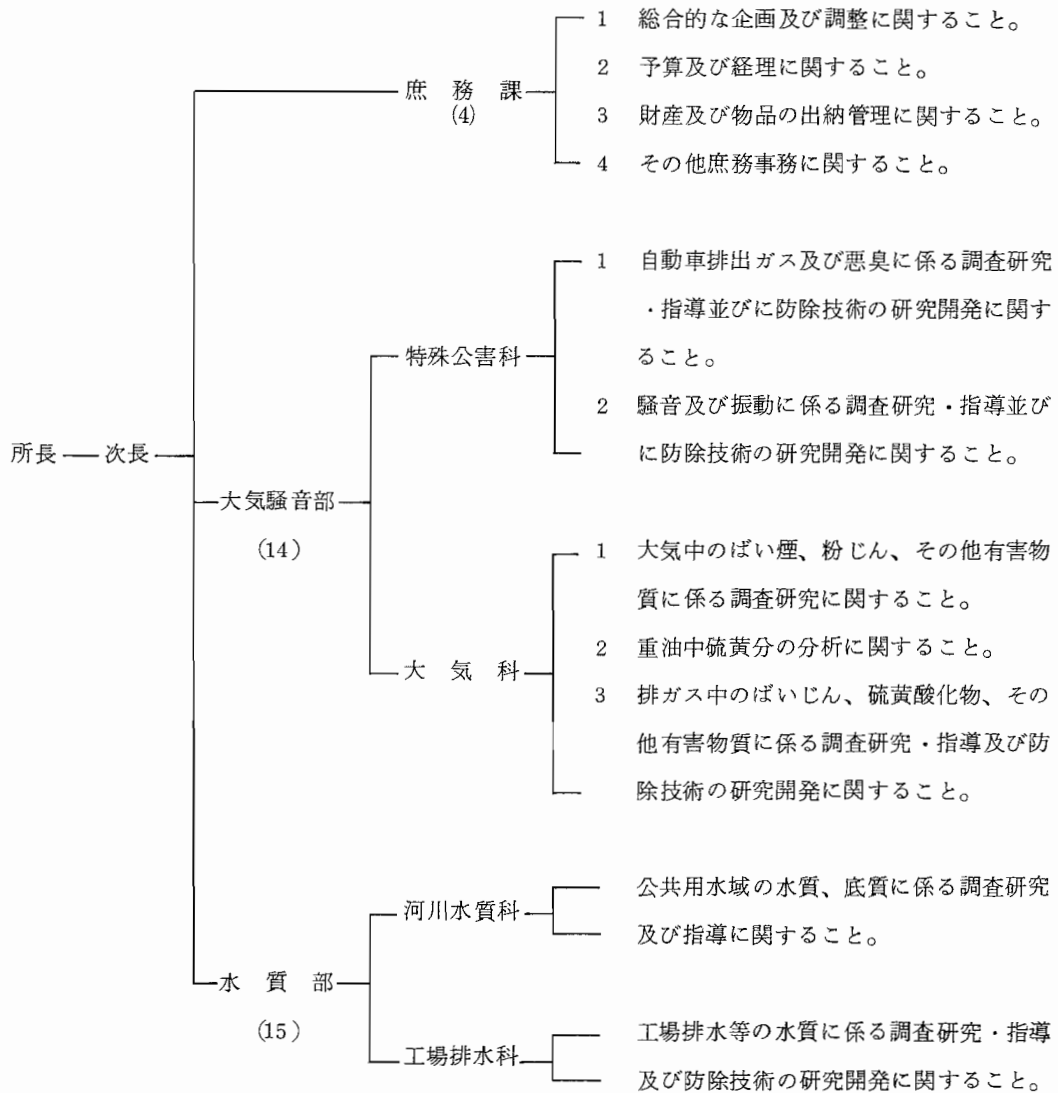


I 組 織 (昭54.4.1現在)



注：()内は職員数

部	課 科	職 名	氏 名	事 務 分 担
	所	長	白 沢 忠 雄	所内統括
	次	長	梅 村 実	所長補佐
	庶 務 課 (4)	庶務課長	尾 崎 鉄 男	課内統括・予算
		主 任	大 木 和 恵	経理・福利厚生
		主 事	大 柿 代 子	経理・物品管理・一般庶務
	技 師	金 子 光 孝	自動車管理・運転	
大気騒音部	大 気 騒 音 部 長		川 瀬 善 一	部内統括
	特殊公害科 (7)	特殊公害科 科 長	北 野 拓	科内統括
		主 任	小 林 良 夫	騒音・振動の試験検査・調査研究
		主 任	昆 野 信 也	悪臭・光化学物質の試験検査・調査研究
		主 任	五 井 邦 宏	大気汚染解析・予測システムの研究開発
		主 任	新 井 妥 子	自動車排ガス・悪臭の試験検査・調査研究
		技 師	松 岡 達 郎	振動・騒音の試験検査・調査研究
		技 師	湯 沢 修 二	悪臭・自動車排ガスの試験検査・調査研究
	大 気 科 (6)	大気科長	新 井 真 杉	科内統括
		主 任	水 上 和 子	粒子状物質の試験検査・調査研究
		主 任	竹 井 利 勝	有害ガスの試験検査・調査研究
		主 任	大 淵 康 彦	粒子状物質の試験検査・調査研究
		主 任	吉 田 康 夫	有害ガスの試験検査・調査研究
		技 師	長 田 泰 宣	粒子状物質の試験検査・調査研究
	水 質 部	水 質 部 長		和 田 雅 人
河川水質科 (8)		河川水質科 科 長	伊 藤 誠 一 郎	科内統括
		主 任	長 島 藤 太 郎	河川水水質の試験検査補助
		主 任	須 貝 敏 英	河川水水質の試験検査・調査研究
		主 任	粕 谷 敏 明	〃
		技 師	野 辺 博	〃
		技 師	野 口 勝	〃
		技 師	杉 崎 三 男	〃
		技 師	丸 山 由 喜 雄	〃
	工場排水科 科 長	波 谷 武 一	科内統括	

部	課 科	職 名	氏 名	事 務 分 担
水 質 部	工場排水科 (6)	主 任	吉 原 ふみ子	工場排水水質の試験検査補助
		主 任	大 島 淳 彦	工場排水水質の試験検査・調査研究
		技 師	谷 口 通 朗	〃
		技 師	植 野 裕	〃
		技 師	石 山 栄 一	〃

注：（ ）内は職員数

Ⅱ 予 算

昭和53年度予算

(I) 歳 入

款 項 目	節	決 算 額	備 考
(一般会計)		円	
⑥ 使用料及び手数料		391,400	
(2) 手 数 料		391,400	
1) 総務手数料		391,400	
	5 環 境 手 数 料	391,400	
⑧ 財 産 収 入		26,250	
(2) 財産売払収入		26,250	
2) 物品売払収入		26,250	
	1 物 品 売 払 収 入	26,250	
合 計		417,650	

(Ⅱ) 歳 出

款 項 目	節	決 算 額	備 考
(一般会計)		円	
② 総 務 費		187,344,480	
(1) 総務管理費		875,045	
1) 一般管理費		55,510	
	9 旅 費	55,510	
2) 人事管理費		819,535	
	7 賃 金	187,950	
	9 旅 費	231,585	

款 項 目	節	決 算 額	備 考
	19 負担金補助金及び交付金	400,000円	
(12) 環境費		186,469,435	
1) 環境総務費		40,000	
	3 職員手当等	40,000	
2) 自然保護対策費		280,000	
	11 需用費	280,000	
3) 公害対策費		186,149,435	
	7 賃金	1,060,389	
	8 報償費	100,000	
	9 旅費	5,073,816	
	11 需用費	28,315,930	
	12 役務費	2,611,620	
	13 委託料	57,574,330	
	14 使用料及び賃借料	66,200	
	15 工事請負費	27,150,000	
	18 備品購入費	64,173,250	
	27 公課費	23,900	
⑥ 農林水産業費		90,000	
(6) 農業費		90,000	
8) 園芸農産振興費		90,000	
	14 使用料及び賃借料	90,000	
(埼玉流域下水道) 管理事業特別会計			
① 流域下水道管理費		649,990	
(1) 流域下水道管理費		649,990	

款 項 目	節	決 算 額	備 考
1) 流域下水道 管 理 費		649,990 円	
	7 賃 金	45,000	
	9 旅 費	109,990	
	11 需 用 費	495,000	
合 計		188,084,470	