



# 埼玉県男女共同参画推進センター With You さいたま

## 20周年



With You さいたまオープニングイベント  
2002年4月21日～29日（9日間）

埼玉県男女共同参画推進センター  
（With You さいたま）は、  
2022年4月21日で開館20周年！！  
これまでの20年を振り返るとともに、  
これからのジェンダー平等社会実現に  
向けた、埼玉県やWith You さいたま  
の取組を紹介します。

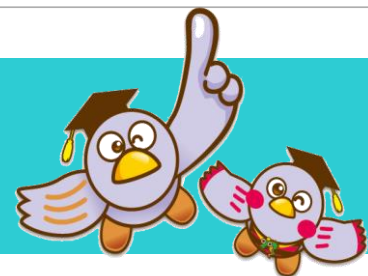


# 国際婦人年に始まる 女性地位向上への動き (～2001年)



| 年号             | 世界・日本国内の動き   | 年号             | 埼玉県の動き  |
|----------------|--|----------------|---|
| 1975年<br>(S50) | <ul style="list-style-type: none"> <li>●国際婦人年</li> <li>●国際婦人年世界会議(メキシコ・シティ)で「世界行動計画」を採択</li> <li>●「婦人問題企画推進本部」発足</li> <li>●総理府婦人問題担当室設置</li> </ul> |                |   |
| 1977年<br>(S52) | <ul style="list-style-type: none"> <li>●国内行動計画策定</li> <li>●国立婦人教育会館(現:国立女性教育会館)が嵐山町に開設</li> </ul>  | 1977年<br>(S52) | ●埼玉婦人問題会議発足   |
| 1980年<br>(S55) | <ul style="list-style-type: none"> <li>●「国連婦人の十年」中間年世界会議(コペンハーゲン)開催</li> <li>●女子差別撤廃条約の署名式</li> </ul>  | 1980年<br>(S55) | <ul style="list-style-type: none"> <li>●婦人関係行政推進会議設置</li> <li>●「婦人の地位向上に関する埼玉県計画」策定</li> </ul>                      |
| 1985年<br>(S60) | <ul style="list-style-type: none"> <li>●「国連婦人の十年」最終年世界会議(ナイロビ)開催</li> <li>●日本政府が「女子差別撤廃条約」批准</li> <li>●「男女雇用機会均等法」成立</li> </ul>                    | 1985年<br>(S60) | ●「国連婦人の十年」最終年世界会議NGOフォーラムに派遣団参加   |
|                |  | 1986年<br>(S61) | ●「男女平等社会確立のための埼玉県計画」策定  |
| 1992年<br>(H4)  | ●日本初の婦人問題担当大臣設置  |                |   |
| 1995年<br>(H7)  | <ul style="list-style-type: none"> <li>●第4回国連世界女性会議(北京)開催</li> <li>●「行動綱領」「北京宣言」の採択</li> </ul>   | 1995年<br>(H7)  | ●「2001彩の国男女共同参画プログラム」策定   |
|                |  | 1996年<br>(H8)  | ●「世界女性みらい会議」開催  |
|                |  | 1997年<br>(H9)  | <ul style="list-style-type: none"> <li>●女性関係行政推進会議を男女共同参画推進会議に改組</li> <li>●女性センター(仮称)基本構想策定</li> </ul>              |
| 1999年<br>(H11) | <ul style="list-style-type: none"> <li>●「女子に対するあらゆる形態の差別の撤廃に関する条約選択議定書」採択</li> <li>●「男女共同参画社会基本法」成立</li> </ul>                                     |                |   |
|                |  | 2000年<br>(H12) | <ul style="list-style-type: none"> <li>●埼玉県男女共同参画推進条例施行</li> <li>●「彩の国国際フォーラム2000」開催</li> <li>●苦情処理機関の設置</li> </ul> |
| 2001年<br>(H13) | ●「配偶者からの暴力の防止及び被害者の保護に関する法律」成立   |                |   |

With You さいたまの誕生は、女性の地位向上に関する様々な歴史とつながっているんだね。



# With You さいたま 20年のあゆみ

| 年度         | 行動計画   | センターのあゆみ(●)とイベント(▶)  | 主な講座   |
|------------|--|--|--|
| 2002年(H14) | 埼玉県男女共同参画推進プラン 2010  | ●埼玉県と(財)いきいき埼玉との間で、センター管理運営委託契約を締結(4月1日)<br>●埼玉県男女共同参画推進センター(With You さいたま)開設(4月21日)<br>●サポートスタッフ活動開始<br>▶オープニングイベント開催<br>記念対談「一人ひとりが輝いて生きるために」他<br>講師：落合恵子さん(作家) 鹿嶋敬さん(日本経済新聞社編集委員)<br>▶DV防止フォーラム開始 | ・男女共同参画推進学習フォーラム(NWEC共催)開催<br>・こことからだの健康教室開始(～H23)<br>・大学との共催講座開始<br>・リーダーエンパワメント講座開催<br>・DV被害者支援ボランティア育成研修交流会開催(～H16)<br>・女性の就業支援事業開始(パソコン講座等)<br>・広報紙「With You さいたまVol1」発行 |
| 2003年(H15) |  | ▶「男女共同参画フォーラムinさいたま」開催<br>  | ・男女共同参画週間記念事業調査研究報告会開催(～H18)<br>・グループ相談会開始(相談事業)<br>・情報ライブラリー通信「ブックマーク」発行開始<br>           |
| 2004年(H16) |  | ●女性チャレンジ支援事業開始<br>▶「With You さいたまフェスティバル」開始  |  |
| 2005年(H17) |  | ●センターの管理運営が県の直営になる   | ・市町村共催出張講座開催(～H21)   |
| 2006年(H18) |  | ▶男女共同参画講演会開始(H20から「男女共同参画週間講演会」)   | 大学共催講座<br>  |
| 2007年(H19) | ◆埼玉県男女共同参画推進プラン 2010中間見直し  | ▶全国女性会館協議会第51回全国大会事業開催   |  |
| 2008年(H20) | 配偶者等からの暴力防止及び被害者支援基本計画(第2次)  | ●女性キャリアセンター開設<br>  | ・大学生による男女共同参画研究発表会「アカデミズムの扉を開く」開始(～H25)<br>  |
| 2009年(H21) | 配偶者等からの暴力防止及び被害者支援基本計画(第3次)  |  | ・経済的に困難な状況にある女性対象事業開始(女性チャレンジ支援事業)<br>・理工系大好き！女の子集まれ！開催(埼玉大学共催)  |
| 2010年(H22) |  |  | ・若年無業女性対象事業開始(グループ相談会)<br>・男女共同参画アドバイザー養成講座開催(男女共同参画課・生涯学習文化財課共催)(～H27)<br>・講師派遣開始   |
| 2011年(H23) |  | ●さいたまスーパーアリーナ避難者への支援<br>▶東日本大震災被災者交流会「さいがい・つながりカフェ」開始(実行委員会共催)   | ・生きづらさ、働きづらさに悩む女性対象働き方講座開始   |
| 2012年(H24) | 埼玉県男女共同参画推進プラン 2010中間見直し<br>平成24～28年度<br>被害者支援基本計画(第3次)  | ●埼玉県男女共同参画推進センター(With You さいたま)に配偶者暴力相談支援センターの機能を付加<br>▶With You さいたま創立10周年記念イベント開催<br>①映画「隣(とな)る人」上映会&トークショー<br>②講演会「介護(ケア)する人が幸せになるために必要なこと」<br>講師：堀越栄子さん(日本ケアラー連盟・共同代表/日本女子大学家政学部教授)              | <br>10周年記念イベント講演会   |
| 2013年(H25) |  | ●パープルリボンキャンペーン開始<br>●男性のための電話相談開始(年2回)   | ・埼玉男子の語り場「じわじわさいたま〜ず」開催  |
| 2014年(H26) |  | ●男性のための電話相談の回数増(月1回)<br>●女性団体活動拠点としての提供事業開始  | ・メンズプロジェクト開始<br>・防災に関する県民講座開始<br>・性暴力対策セミナー(さいたま市共催)開始<br>・大学生等の実習受け入れ開始<br>・「障害と女性」開催(～R2)<br>・公募型共催事業開始  |
| 2015年(H27) |  |  | ・「女性のための政策セミナー～女性の声で地域を変えよう～」開催  |
| 2016年(H28) |  |  | ・女性リーダー養成講座開始<br>・若者のための男女共同参画ワールド・カフェ開始   |
| 2017年(H29) | 平成29～33年度<br>被害者支援基本計画(第4次)  |  |  |
| 2018年(H30) |  |  | ・女性の貧困問題支援事業開始(生き方セミナー・グループ相談会他)<br>・離婚を迷う女性のための法律セミナー&相談会開始(埼玉弁護士会共催)   |
| 2019年(R1)  |  |  |  |
| 2020年(R2)  | ●新型コロナウイルス感染症対策のため、一定期間施設の閉鎖<br>●Facebook開設<br> |  |  |
| 2021年(R3)  |  | ・多様性を考える男女共同参画講演会開催<br>・ユース×ジェンダープロジェクト@埼玉大学開催(埼玉大学共催)   |  |
| 2022年(R4)  | 令和4～8年度<br>埼玉県男女共同参画推進プラン<br>被害者支援基本計画(第5次)  | ●男性のための電話相談の回数増(月2回)<br>▶With You さいたま創立20周年記念イベント開催<br>①記念講演「WEリーグが目指す女性のエンパワメントとは」<br>講師：岡島喜久子さん(公益社団法人日本女子プロサッカーリーグチェア)<br>②トークセッション「With You さいたまのこれから」など  |  |

# 数字で見る埼玉県の20年 (意識・労働・家庭)

「男は仕事・女は家庭」に同感しない人の割合は、男性・女性ともに**6割**を超えています。

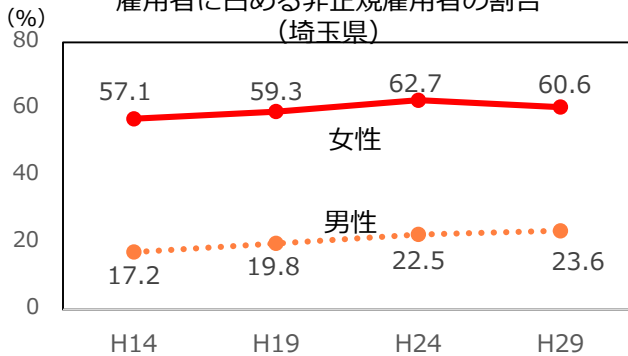
女性  
52.8% (H12)  
↓  
**65.0%** (R2)

男性  
36.1% (H12)  
↓  
**60.3%** (R2)

資料：埼玉県「男女共同参画に関する意識・実態調査」(H12・R2)

女性の雇用者に占める非正規雇用者の割合は、6割となっています。

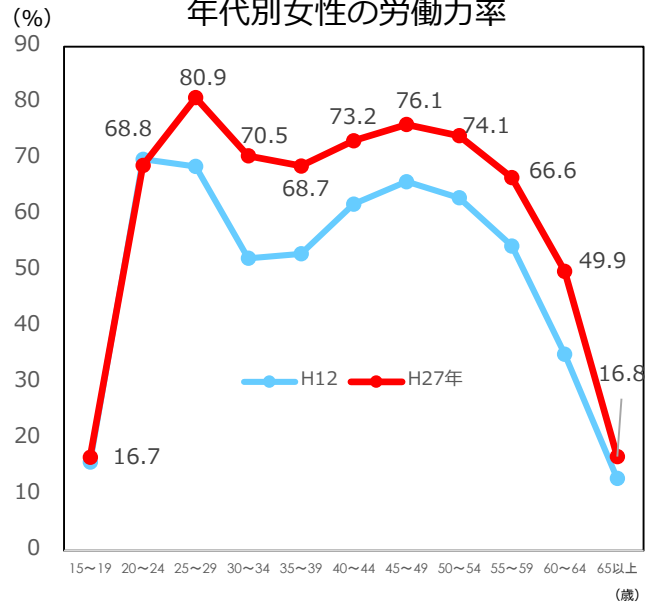
雇用者に占める非正規雇用者の割合  
(埼玉県)



資料：総務省「就業構造基本調査」

働く女性は増えています。

年代別女性の労働力率

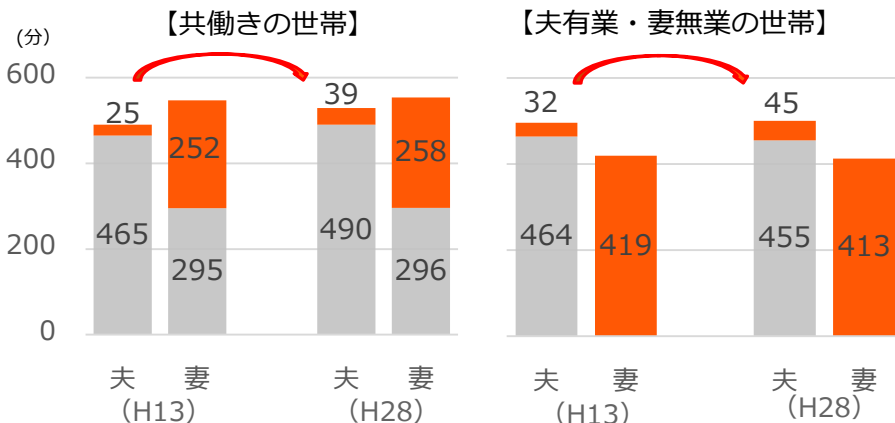


年代階級別にみると、結婚や出産の時期に一度低下し、育児が落ち着いた時期に再び上昇するM字カーブの形は、なだらかになってはいるものの残っています。

資料：総務省「国勢調査」(H12・27)

夫婦の家事・育児・介護時間と仕事時間の推移

(週全体平均：夫婦と子供の世帯全国)



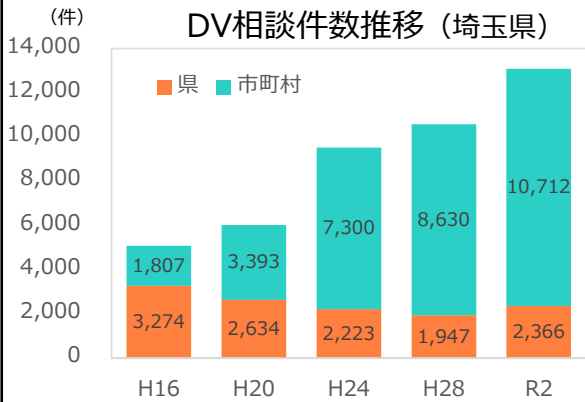
男性の家事関連時間(家事・育児・介護)は、わずかに増えているものの、妻の有業・無業にかかわらず少ないままです。

■ 仕事等 ■ 家事関連時間

資料：内閣府男女共同参画局「令和2年度版男女共同参画白書」

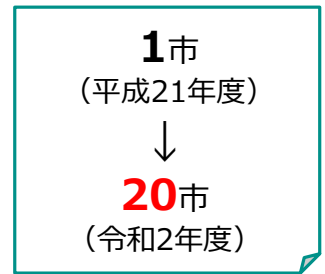
# 数字で見る埼玉県の20年 (DV・ドメスティックバイオレンス・社会参画)

DV相談件数は、年々増加し  
13,000件を超えています。



県：配偶者暴力相談支援センター・男女共同参画推進センター及び福祉事務所が受けたDV相談件数  
市町村：DVに関わる総相談件数

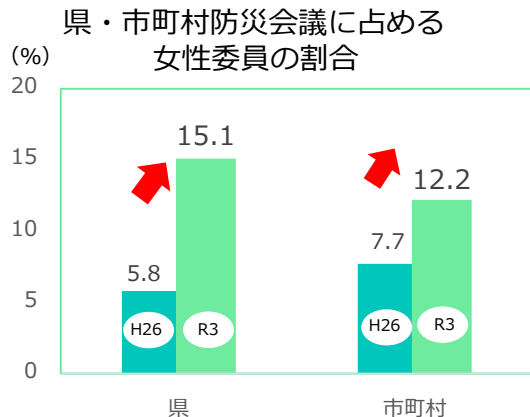
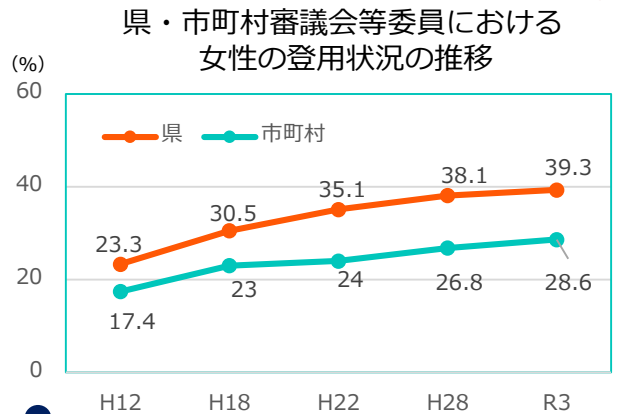
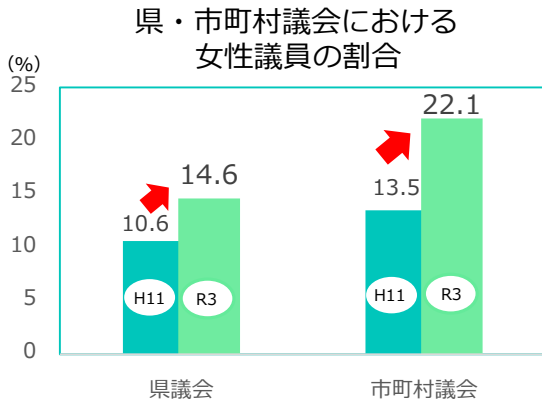
●配偶者暴力相談支援センター\*設置の市町



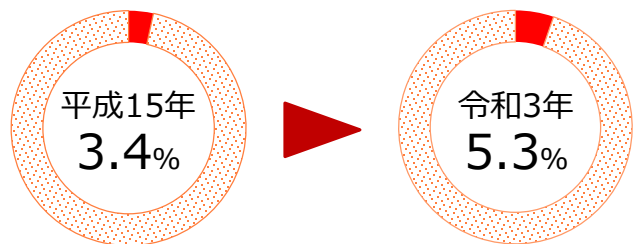
※配偶者からの暴力防止及び被害者の保護等に関する法律により、都道府県に義務(市町村に努力義務)つけられているDV被害者救済のための拠点施設

資料：埼玉県男女共同参画課調べ

政策・方針決定過程への女性の参画は、  
増加傾向にはあるものの依然として低いまです。



自治会長に占める女性の割合



■女性 ■男性

資料：埼玉県「男女共同参画に関する年次報告書」(平成15年度・令和3年度)

# ～令和4年度から令和8年度～ 埼玉県男女共同参画基本計画

埼玉県では、平成12年3月に全国に先駆け、「埼玉県男女共同参画推進条例」を制定しました。条例に基づき、5年ごとに県としての男女共同参画の推進に係る基本的な考え方と施策の方向を示した基本計画を策定し、さまざまな取組を進めています。

目指す姿Ⅰ

あらゆる分野における男女共同参画



政策や方針の立案及び決定への  
女性の参画拡大

指標「審議会などの委員に占める女性の割合」

【現状値】

**39.2%**  
(令和2年度)



【目標値】

**42.0%**  
(令和8年度)  
他

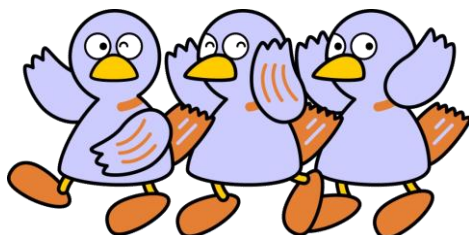
家庭と地域活動への男性の参画拡大

▶ 男性の家庭・子育て・介護・地域活動への参画の促進

▶ 家庭と仕事・地域活動の両立の促進  
他

目指す姿Ⅱ

経済社会における女性活躍の拡大



働く場における女性活躍の推進

指標「女性（30～39歳、40～49歳）の就業率」

【現状値】

30歳～39歳  
**71.6%**

40歳～49歳  
**76.3%**  
(令和2年度)

【目標値】

30歳～39歳  
**75.1%**

40歳～49歳  
**79.2%**  
(令和8年度) 他

※現状値及び目標値は、総務省統計局「労働力調査」の調査票情報を独自集計し推定値を算出しています。

男女ともに働きやすい職場環境づくり

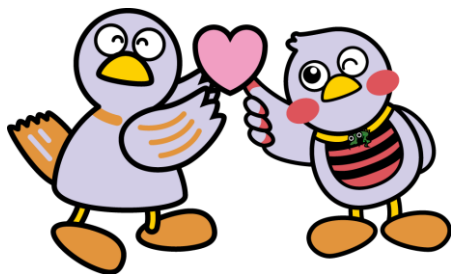
▶ 男女の均等な雇用機会と待遇の確保の推進及び各種ハラスメントの防止

他

# ～令和4年度から令和8年度～ 埼玉県男女共同参画基本計画

目指す姿Ⅲ

誰もが安全・安心に暮らせる社会



## 女性に対するあらゆる暴力の根絶

指標「配偶者暴力相談支援センター設置の市町村数」

【現状値】

20市

(令和2年度)



【目標値】

30市

(令和8年度)

## 生活上の様々な困難への支援と 多様性の尊重

- ▶ 生活上の様々な困難を抱えた女性などの自立支援 他

## 生涯を通じた男女の健康支援

## 男女共同参画の視点に立った 防災対策の推進

- ▶ 防災・災害復興時における意思決定過程への女性の参画拡大
- ▶ 男女共同参画の視点に立った防災・復興体制の充実 他

目指す姿Ⅳ

男女共同参画社会の実現に向けた  
基盤が整う



## 固定的性別役割意識や偏見の解消

指標「固定的な性別役割分担に同感しない人（全体の割合）」

【現状値】

62.8%

(令和2年度)



【目標値】

70.0%

(令和7年度)

他

## 男女共同参画の視点に立った 教育・学習の充実

- ▶ 男女共同参画の視点に立った男女平等教育の推進
- ▶ 男女共同参画を推進し多様な選択を可能とする学習の推進 他



# 男女共同参画社会の実現

～人権が尊重され、誰もが活躍できる埼玉へ～

# 21年目のWith You さいたま

## 講演・研修

多様な講座やイベントを開催します

### With You さいたま 開設20周年記念イベント ～これまでも、これから、あなたとともに～ 6月25日(土) 開催

#### 記念講演

「WEリーグが目指す女性のエンパワーメントとは  
～女子スポーツの価値創造とジェンダー平等～」  
講師：岡島喜久子さん（公益社団法人日本女子プロサッカーリーグチエア）

#### トークセッション

「With You さいたまのこれから ～20年のあゆみを振り返って～」  
登壇者：■田代美江子さん（埼玉大学副学長（タイパーシティ推進・キャンパス環境改善担当）、教育学部教授）  
■武田砂鉄さん（ライター） ■片倉寿子さん（上里町女性会議初代代表）  
■遠藤まめたさん（一般社団法人にじーず代表） ■村松綾子さん（弁護士）



### 女性リーダー育成講座

7月23日(土)開講（全9回）

地域課題の解決に、男女共同参画の視点をもって取り組む女性の育成を目的に開講します。



スーパーバイザー  
中野洋恵さん  
（国立女性教育会館  
客員研究員）

### 多様性を考える男女共同参画講演会

10月22日(土)開催

親しい間柄でも語り合うことが難しい「性」や「からだ」について、性別・世代を超えて語り合ってください。いわば「おとなのための性教育」講座です。  
講師：村瀬幸浩さん（元一橋大学講師・日本思春期学会名誉会員）  
塩野美里さん（#みんなの生理 副代表）

### DV防止フォーラム

11月の「女性に対する暴力をなくす運動」の期間にあわせ、ドメスティック・バイオレンス（DV：配偶者や恋人からの暴力）防止啓発のため開催します。



パープルリボンとは、女性に対する暴力根絶のシンボルです。

### 第21回With You さいたま フェスティバル 2023年2月3日(金)～5日(日)開催

県内で男女共同参画に取り組む団体が集まり、毎年フェスティバルを開催しています。



2/5(日)フェスティバル講演会  
太田啓子さん  
（弁護士）

### 7/23(土) 女性の貧困問題講演会

困難を抱えた若年女性の現状や背景を理解し、必要な支援について考えます。県内の団体の活動報告も予定しています。  
講師：湯澤直美さん  
（立教大学コミュニティ福祉学部教授）

### 8/2(火)～28日(日) 性暴力防止セミナー （さいたま市と共催）

「すべての人にかかわる性暴力を知る」オンライン配信  
講師：北仲千里さん  
（広島大学ハラスメント相談室准教授・NPO法人性暴力被害者サポートひろしま代表理事）

一部、講演会は動画配信も行います。  
各事業の詳しい内容はホームページをご覧ください。

■新型コロナウイルス感染症の拡大防止策の実施状況により、変更になる場合があります。

## 女性チャレンジ支援

精神的・経済的な自立を目指す女性を応援します

## 自主活動交流支援

活動の支援や発表の場を提供します

女性が抱えている問題や課題を解消し、精神的・経済的に自立するための講座や講座に連動したグループ相談会を実施します。

### 生き方セミナー （8月～3月 8回）

不安を解消し、最適な生き方を選択できるように基本的な知識を提供するセミナーです。（※対象によってテーマを設定します）



### グループ相談会 （8月～3月 8回）

同じ悩みを語り合い、知恵や経験を分かち合う交流の場です。ファシリテーターがテーマに沿って進行します。精神的サポートを行うことで、前向きに活動することを支援します。



### 出前講座

With You さいたま 職員を講師として派遣します。様々なメニューを用意していますので研修等にご活用ください。



### 女性団体を応援します

活動拠点を提供しています。（一定の費用をご負担いただきます。）

### 自主活動を応援します

団体等の事業をWith You さいたまが共催とすることで、活動を支援します。

### 活動の場を提供します

- セミナー室、視聴覚セミナー室、和室等、4～138人利用可能（有料・予約制）  
月～土曜 9:30～21:00  
日・祝日 9:30～17:00
- 活動発表コーナー（予約制）  
団体の成果発表、展示会に
- 交流サロン（予約不要）  
グループでの打合せに  
※無料で利用できます。





# 21年目のWith You さいたま

## 相談

人間関係、家族、夫婦、DVなどの相談をお受けします

### たとえば、こんな悩み…

「職場や地域での人間関係がうまくいかない」  
「夫婦のこと、家族のことで相談したい」  
「配偶者（元配偶者、恋人）から暴力を受けている」  
「自分の生き方を見つめ直したい」



相談は無料です。  
秘密は固く守ります。  
埼玉県に在住・在勤の方を  
対象にしています。



### 電話相談

048-600-3800

月曜～土曜

（祝日、年末年始、第3木曜日を除く）

相談時間 10:00～20:30

### 男性のための電話相談

048-601-2175

毎月第1・3日曜日 11:00～15:00

（6/19・1/1を除く）

男性臨床心理士が電話相談に応じます。

### グループ相談

### インターネット相談

With You さいたまインターネット相談

受付は24時間可能です。

### 専門相談

048-600-3800(予約制)

#### ◆ 法律相談

女性弁護士による法律相談です。

相談日：毎月2回（夜間の対応も可能）

#### ◆ カウンセリング

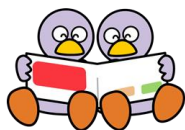
DV被害等の女性に対し、女性臨床心理士がカウンセリングを行います。相談日：毎月1回



## 情報収集・提供

### 情報ライブラリー

男女共同参画の視点に立った資料を  
収集し、情報提供しています。  
（所蔵約3万点）



月～土曜 日・祝日

閲覧 9:30～21:00 9:30～17:30

貸出 9:30～20:30 9:30～17:00

#### ◆ 企画展示

With You さいたま主催の講座  
やイベントの開催にあわせて、  
講師の著作や関連資料などをご  
紹介しています。

開設20周年記念イベント 4月16日～6月27日

関連図書展

女性の貧困問題講演会関連図書展 6月28日～7月25日

性暴力防止セミナー関連図書展 7月26日～9月9日

他



### 広報紙

#### 「With You さいたま」

男女共同参画推進のための情報、  
トピックス、センターのPR、  
講座・催し物等の案内などを  
掲載し、年に3回（7月、11月、  
3月）発行しています。

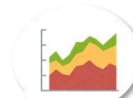


### 男女共同参画パネルの貸出し

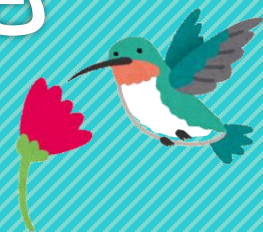
男女共同参画社会づくりに向けた啓発の一環として  
県内市町村・団体等へ貸出しを行っています。

### 調査・研究

男女共同参画を推進するための  
調査・研究を行っています。



# これまでも・これからも



20周年おめでとう  
ございます。  
地域の女性リーダー  
養成でジェンダー  
平等の実現を！！

この場所を知れて良  
かったです。これから  
の人生をよりよくする  
ためのきっかけをいた  
だけました。

男女共同参画・男女  
平等そして、人とし  
ての在り方を考え、  
深めることができました。

様々な立場や年代の  
方々と出会い、学びあ  
うことができました。  
今後も利用します！

ライブラリーは、ワク  
ワクする本もたくさん  
ありますね！気持ち  
引き締まる本も！お世  
話になっています！

With You さいたま  
バンザイ！！  
これからも男女共同  
参画の意識を高く活動  
してまいります！！

性別による差別  
をなくし、住み  
やすい 埼玉県  
にしよう！！

With You さいたまに  
出会って、多方面か  
ら性について考える  
ようになりました。  
貴重なきっかけをあ  
りありがとうございます。



With You さいたま  
へのメッセージ

“ユース・ジェンダー  
プロジェクト” すんご  
い良い経験でした！  
これからも自分たちの  
声を上げ続けて、みん  
なが自分らしく！生き  
られる世の中にしたい。

男女・ジェンダー  
平等を自慢できる  
埼玉に！

