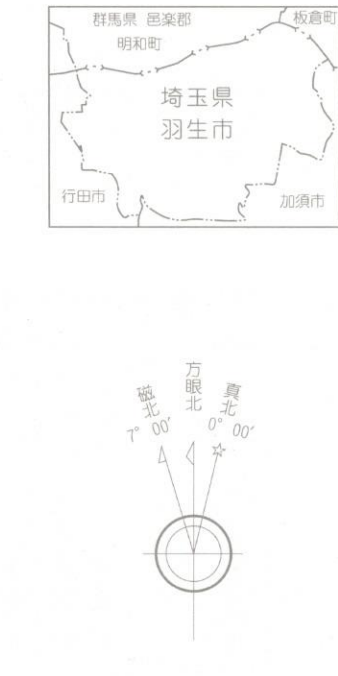
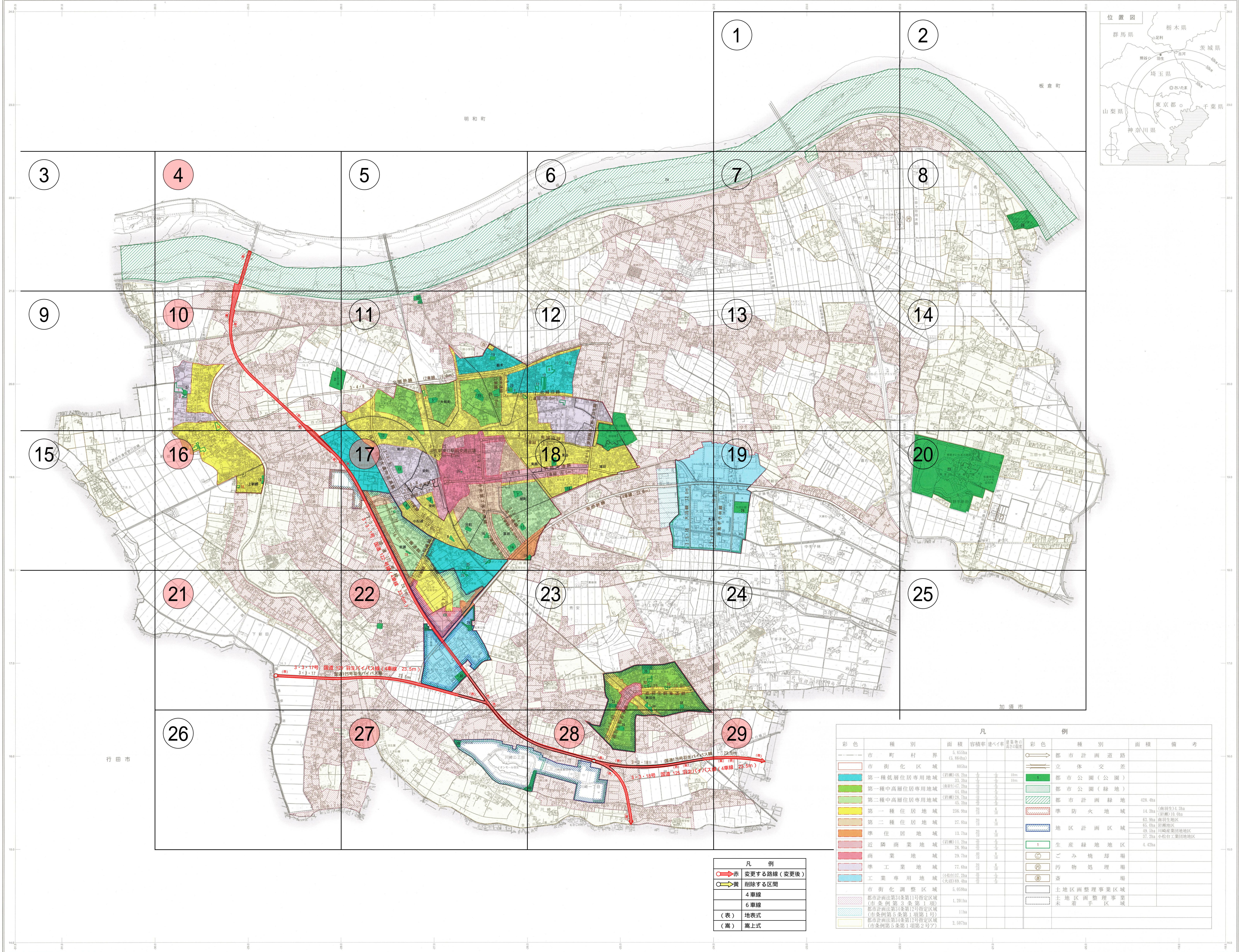


羽生都市計画図 総括図

1 : 15,000

平成二十八年三月作成
平成二十八年九月印刷



凡例

記号

1. 境界線

2. 市街化区域

3. 第一種低層住居専用地域

4. 第一種中高層住居専用地域

5. 第二種中高層住居専用地域

6. 第一種住居地域

7. 第二種住居地域

8. 近隣商業地域

9. 商業地域

10. 準工業地域

11. 工業専用地域

12. 市街化調整区域

13. 都市計画第34条第1号指定区域

14. 都市計画第34条第2号指定区域

15. 都市計画第34条第1号指定区域

16. 都市計画第34条第2号指定区域

17. 都市計画第34条第1号指定区域

18. 都市計画第34条第2号指定区域

19. 都市計画第34条第1号指定区域

20. 都市計画第34条第2号指定区域

21. 都市計画第34条第1号指定区域

22. 都市計画第34条第2号指定区域

23. 都市計画第34条第1号指定区域

24. 都市計画第34条第2号指定区域

25. 都市計画第34条第1号指定区域

26. 都市計画第34条第2号指定区域

27. 都市計画第34条第1号指定区域

28. 都市計画第34条第2号指定区域

29. 都市計画第34条第1号指定区域

30. 都市計画第34条第2号指定区域

31. 都市計画第34条第1号指定区域

32. 都市計画第34条第2号指定区域

33. 都市計画第34条第1号指定区域

34. 都市計画第34条第2号指定区域

35. 都市計画第34条第1号指定区域

36. 都市計画第34条第2号指定区域

37. 都市計画第34条第1号指定区域

38. 都市計画第34条第2号指定区域

39. 都市計画第34条第1号指定区域

40. 都市計画第34条第2号指定区域

41. 都市計画第34条第1号指定区域

42. 都市計画第34条第2号指定区域

43. 都市計画第34条第1号指定区域

44. 都市計画第34条第2号指定区域

45. 都市計画第34条第1号指定区域

46. 都市計画第34条第2号指定区域

47. 都市計画第34条第1号指定区域

48. 都市計画第34条第2号指定区域

49. 都市計画第34条第1号指定区域

50. 都市計画第34条第2号指定区域

51. 都市計画第34条第1号指定区域

52. 都市計画第34条第2号指定区域

53. 都市計画第34条第1号指定区域

54. 都市計画第34条第2号指定区域

55. 都市計画第34条第1号指定区域

56. 都市計画第34条第2号指定区域

57. 都市計画第34条第1号指定区域

58. 都市計画第34条第2号指定区域

59. 都市計画第34条第1号指定区域

60. 都市計画第34条第2号指定区域

61. 都市計画第34条第1号指定区域

62. 都市計画第34条第2号指定区域

63. 都市計画第34条第1号指定区域

64. 都市計画第34条第2号指定区域

65. 都市計画第34条第1号指定区域

66. 都市計画第34条第2号指定区域

67. 都市計画第34条第1号指定区域

68. 都市計画第34条第2号指定区域

69. 都市計画第34条第1号指定区域

70. 都市計画第34条第2号指定区域

71. 都市計画第34条第1号指定区域

72. 都市計画第34条第2号指定区域

73. 都市計画第34条第1号指定区域

74. 都市計画第34条第2号指定区域

75. 都市計画第34条第1号指定区域

76. 都市計画第34条第2号指定区域

77. 都市計画第34条第1号指定区域

78. 都市計画第34条第2号指定区域

79. 都市計画第34条第1号指定区域

80. 都市計画第34条第2号指定区域

81. 都市計画第34条第1号指定区域

82. 都市計画第34条第2号指定区域

83. 都市計画第34条第1号指定区域

84. 都市計画第34条第2号指定区域

85. 都市計画第34条第1号指定区域

86. 都市計画第34条第2号指定区域

87. 都市計画第34条第1号指定区域

88. 都市計画第34条第2号指定区域

89. 都市計画第34条第1号指定区域

90. 都市計画第34条第2号指定区域

91. 都市計画第34条第1号指定区域

92. 都市計画第34条第2号指定区域

93. 都市計画第34条第1号指定区域

94. 都市計画第34条第2号指定区域

95. 都市計画第34条第1号指定区域

96. 都市計画第34条第2号指定区域

97. 都市計画第34条第1号指定区域

98. 都市計画第34条第2号指定区域

99. 都市計画第34条第1号指定区域

100. 都市計画第34条第2号指定区域

凡例				例			
彩色	種別	面積	容積率	彩色	種別	面積	備考
---	市町村界	5.855ha	(5.86ha)	→	都市計画道路		
---	市街化区域	80ha		→	立体交差		
■	第一種低層住居専用地域	14.2ha		■	都市公園(公園)		
■	第一種中高層住居専用地域	17.2ha		■	都市公園(緑地)		
■	第二種中高層住居専用地域	28.2ha		■	都市計画緑地	426.4ha	
■	第一種住居地域	226.0ha		■	準防火地域	14.3ha	(南羽生地区) 10.0ha
■	第二種住居地域	97.5ha		■	地区計画区域	65.0ha	若原地区
■	近隣商業地域	13.7ha		■	生産緑地地区	4.42ha	
■	商業地域	29.7ha		○	ごみ焼却場		
■	準工業地域	77.0ha		○	汚物処理場		
■	工業専用地域	19.4ha		○	畜産場		
■	市街化調整区域	5.050ha		○	土地区画整理事業区域		
■	都市計画第34条第1号指定区域(市条例第3条第1項)	1.201ha		○	土地区画整理事業未着手区域		
■	都市計画第34条第1号指定区域(市条例第5条第1号第1号)	11ha					
■	都市計画第34条第2号指定区域(市条例第5条第1号第2号)	2.507ha					

凡例	
→	変更する路線(変更後)
→	削除する区間
4	4車線
6	6車線
(表)	地表式
(高)	高式

この地図は、平成28年3月作成 羽生市1:2,500地形図を縮小編集したものである

縮尺系 第1次系
等高線間隔 1.0m

1 : 15,000

北海道地図株式会社製

羽生市